

# 4月から行政組織の一部が変わります

行政課題に的確に対応した施策の展開を効果的かつ効率的に行うため、部署の設置や再編を行います。



ID:1005041

総務課 ☎ 85 - 6068



## ■ 市の組織と主な業務

※ 部・課の新設や名称変更、所管を見直す課や業務などを太字で表記しています。

※ 財政部は廃止します。

部・局	課・出先機関	主な業務	連絡先 (代表)
企画経営部	秘書課	市長・副市長の秘書、ほう賞・表彰、式典	☎85 - 6016
	企画政策課	政策の研究・総合調整、総合計画、 <b>姉妹都市交流</b>	☎85 - 6031
	財政課	予算の編成・執行管理、 <b>公有財産の管理</b>	☎85 - 6607
	広報広聴課	市政の普及・啓発、広報紙の発行、 <b>市の魅力向上</b> 、 広聴活動、陳情・要望、各種刊行物の頒布	☎85 - 6036
DX推進部	<b>デジタル推進課</b>	<b>デジタルトランスフォーメーションの推進、 デジタル技術活用の企画調整</b>	☎85 - 6298
	<b>情報システム課</b>	庁内情報システムの管理・運用	☎85 - 6124
総務部	総務課	庁舎管理、入札参加業者の登録、組織管理、例規審査、 情報公開・個人情報等保護、選挙管理委員会、 公平委員会、固定資産評価審査委員会	☎85 - 6067
	人事課	職員の人事管理、研修、給与、福利厚生	☎85 - 6021
	市民安全課	防災対策、安全なまちづくり事業、交通安全対策	☎85 - 6072
	<b>契約管理課</b>	<b>入札の執行・契約、広告制度、建設工事・設計委託の検査、 公共工事の技術管理・コスト縮減</b>	☎85 - 6267
市民生活部	<b>市民生活課</b>	<b>区・町内会・自治会、コミュニティの推進、消費者対策、 市民相談、市民交流</b>	☎85 - 6617
	<b>多様性社会推進課</b> 【レディヤンかすがい内】	<b>多様性社会の推進、男女共同参画の推進、DV対策の推進、 多文化共生、国際交流ルーム運営、人権擁護</b>	☎85 - 4401
	戸籍住民課	戸籍届、住民異動届、特別永住者証明書交付、パスポート の申請受付・交付、印鑑登録申請、戸籍・住民票・印鑑登録 の証明、埋火葬の許可、マイナンバーカードの交付	☎85 - 6138
	└ 坂下出張所	戸籍届、住民異動届、印鑑登録申請、戸籍・住民票・印鑑 登録・市税の証明、埋火葬の許可、市税などの収納	☎88 - 0024
	保険医療年金課	国民健康保険、後期高齢者医療、福祉医療、国民年金	☎85 - 6156
	<b>市民税課</b>	個人市(県)民税・法人市民税・軽自動車税・市たばこ税・ 事業所税、所得などの証明、自動車臨時運行許可	☎85 - 6091
	<b>資産税課</b>	固定資産税、都市計画税、評価証明	☎85 - 6101
	<b>収納課</b>	市税などの収納、納税相談、滞納処分、納税・納付証明	☎85 - 6111

部・局	課・出先機関	主な業務	連絡先 (代表)
いきがい 創生部	いきがい推進課	いきがいづくりの企画調整、生涯学習の推進、社会教育・青少年教育の振興、老人クラブ、老人憩いの家、ふれあいの家	☎85-6447
	市民活動支援センター	市民参画の推進、市民活動団体	☎56-1943
	味美ふれあいセンター	戸籍届、住民異動届、印鑑登録申請、戸籍・住民票・印鑑登録・市税の証明、埋火葬の許可、市税などの収納、講座、集会室、図書室	☎31-3522
	高蔵寺ふれあいセンター		☎51-0002
	南部ふれあいセンター	講座、集会室、図書室、サービスコーナー(戸籍・住民票・印鑑登録・市税の証明)	☎85-7878
	西部ふれあいセンター		☎33-0808
	中央公民館	公民館事業、講座、集会室、図書室	☎33-1111
	知多公民館		☎32-8988
	鷹来公民館	公民館事業、講座、集会室、図書室、サービスコーナー(戸籍・住民票・印鑑登録・市税の証明)	☎84-7071
	坂下公民館		☎88-5555
	青年の家	ホール、研修室(音楽・芸能の練習、研修)	☎88-0677
	東部市民センター	戸籍届、住民異動届、印鑑登録申請、戸籍・住民票・印鑑登録・市税の証明、埋火葬の許可、市税などの収納、講座、集会室、ホール、高森山テニスコートの運営	☎92-8511
	文化スポーツ振興課	文化施策の企画調整、文化の振興、文化団体、スポーツの普及・振興、文芸館・市民会館・体育施設の管理、学校体育施設の開放	☎85-6079
	道風記念館	書作品の展示・保存・収集	☎82-6110
図書館	図書の貸出、図書館資料の収集整理、読書推進・啓発	☎85-6800	
健康福祉部	健康増進課	健康の増進、食育の推進、予防接種、感染症、救急医療対策、地域医療、成人保健、歯科口腔保健	☎85-6164
	福祉政策課	地域福祉、民生委員・児童委員、戦傷病者・戦没者遺族の援護、日本赤十字、更生保護団体	☎85-6184
	地域共生推進課	福祉の総合相談支援、地域包括支援センター、生活困窮者自立支援、DV相談、包括的な支援体制の推進	☎85-6364
	介護・高齢福祉課	介護保険賦課・給付、要介護認定、事業者指導、高齢者福祉サービス、地域密着型サービス事業者・居宅介護支援事業者の指定	☎85-6182
	障がい福祉課	障がい者手帳、障がい者手当、障がい福祉サービス、地域生活支援事業、自立支援医療	☎85-6186
	生活支援課	生活保護	☎85-6192

部・局	課・出先機関	主な業務	連絡先 (代表)
こども 未来部	子育て推進課	次世代育成支援、児童手当、児童扶養手当、 青少年の健全育成、子ども・若者育成支援	☎85-6206
	└ 子育て子育て総合 支援館	児童館、一時預かり、子育て支援、ファミリー・サポート・ センター、放課後児童クラブ	☎35-3501
	└ 交通児童遊園	児童館、交通安全の啓発活動、子育て支援	☎81-1301
	こども家庭支援課	児童虐待対策、母子・父子・寡婦福祉、母子健康手帳の交付、 母子保健【総合保健医療センター内】	☎85-6229
	保育課	保育園の入園、保育サービス、保育園整備、子育て支援 センター、保育園・認定こども園・幼稚園の運営支援	☎85-6202
	└ 保育園 市立29園		-
環境部	環境政策課	環境保全施策の推進、地球温暖化対策、空港周辺対策、 民家防音事業	☎85-6216
	環境保全課	公害苦情相談、合併処理浄化槽の普及、自然環境の保全、 犬の登録、空き地の雑草の苦情相談、墓地などの経営許可	☎85-6217
	└ 環境分析センター	大気・水質その他環境の監視	☎51-6110
	ごみ減量推進課	一般廃棄物処理業などの許可、ごみの減量対策、 資源の有効利用、ポイ捨てふん害の防止啓発	☎85-6222
	└ 清掃事業所	ごみ・粗大ごみ・し尿の収集、ごみステーション、 不法投棄対策	☎84-3211
	└ クリーンセンター	ごみ・資源の処理、粗大ごみなどの直接受け入れ、 <b>廃棄物処理施設整備</b> 、リサイクルなどの啓発	☎88-0247
	└ 衛生プラント	し尿・浄化槽汚泥の処理	☎31-6008
産業部	経済振興課	商工業の振興、労働、中小企業融資、 <b>ふるさと納税</b> 、 観光、地域産業、統計調査	☎85-6246
	企業活動支援課	商工業の振興施策の企画・推進、企業誘致・企業育成、 産学官連携	☎85-6247
	農政課	農業振興、土地改良事業、農業委員会	☎85-6236
まちづくり 推進部	都市政策課	都市計画、都市景観、屋外広告物、地価公示、町名・町界、 駐車場の届出、街づくり支援、駅周辺自転車対策、 かすがいシティバス	☎85-6264
	都市整備課	土地区画整理事業、市街地再開発事業、 都市交流拠点の企画・整備	☎85-6306
	住宅政策課	市営住宅、コミュニティ住宅、空き家対策	☎85-6294
	ニュータウン創生課	高蔵寺ニュータウンの総合的なまちづくり	☎85-6048
	建築指導課	建築確認申請、開発行為許可申請、宅地造成工事許可申請、 住宅の耐震診断・改修	☎85-6324

部・局	課・出先機関	主な業務	連絡先 (代表)
建設部	道路課	市道の建設・維持管理、交通安全施設整備	☎85-6274
	公園緑地課	公園利用申請、公園・緑地の建設・維持管理、緑化推進、公園占用申請	☎85-6281
	└ 潮見坂平和公園管理事務所	潮見坂平和公園(墓園)の管理・運営	☎84-4444
	河川排水課	河川・排水路の建設・維持管理、水防・砂防、雨水浸透阻害行為許可申請	☎85-6361
	土木管理課	道路・河川占用申請、境界立会申請、市道路線の認定	☎85-6272
	└ 用地対策室	公共用地の取得・損失補償	☎85-6047
	施設管理課	公共建築・土木工事の設計・監督、公共施設などのマネジメント	☎85-6291

市民病院	医務局	内科、腎臓内科、糖尿病・内分泌内科、神経内科、呼吸器内科、消化器内科、循環器内科、メンタルヘルス科、小児科、外科、整形外科、形成外科、脳神経外科、呼吸器外科、心臓外科、血管外科、皮膚科、泌尿器科、産婦人科、眼科、耳鼻咽喉科、リハビリテーション科、放射線診断科、放射線治療科、麻酔科、歯科口腔外科、病理診断科、救急科	☎57-0057	
		救命救急センター(救急部・集中治療部)、中央手術部、透析センター、血管内治療センター、化学療法センター、緩和ケアセンター、がん相談支援センター、糖尿病センター、脳卒中センター、内視鏡センター、放射線治療センター、小児アレルギーセンター、 <b>心臓病センター</b> 、臨床検査部、 <b>感染制御部</b>		
	薬剤局	-		調剤・製剤、処方せん・処方録の整理・保管
	技術局	-		臨床検査、放射線検査、放射線治療、臨床工学業務、リハビリテーション、患者給食、栄養指導、臨床心理業務・診療支援業務
	看護局	-		患者・妊産婦の看護・診療介助
	事務局	管理課		経営、経理、物品調達、医療情報システムの運用、施設管理
		医事課		医療事務
		病院安全推進室		市民病院の医療安全管理
		感染対策室		感染対策
		医療情報技術センター		医療情報・学会資料の収集・整理、他の医療機関との情報交換、医療情報の統計
		研修管理室		臨床研修、看護教育
		医療連携室		地域の医療機関との連携、医療福祉相談、在宅支援
		臨床研究推進センター		臨床研究の推進・管理、研究倫理、治験

部・局	課・出先機関	主な業務	連絡先 (代表)
上下水道部	上下水道経営課	水道公共下水道事業の計画・経理・契約	☎85-6406
	高蔵寺浄化センター	水処理・汚泥処理、水質試験	☎51-1337
	勝西浄化センター		☎33-0980
	南部浄化センター		☎36-1190
	上下水道業務課		給水装置工事申込、排水設備工事の申請、 公共下水道接続促進、受益者負担金賦課徴収
	(水道お客様窓口)	水道の開栓・閉栓、水道料金・下水道使用料、検針	☎85-6411
	水道工務課	水道施設の改良工事、水道管の維持管理	☎85-6416
	配水管理事務所	水道施設の維持管理、水道水の水質検査	☎81-7157
	下水建設課	公共下水道の建設・維持管理	☎85-6356
会計管理者	会計課	公金の出納・保管	☎85-6471
消防本部	消防総務課	消防装備、消防団、職員教養	☎85-6376
	消防救急課	企画、救急救助、地域防災、消防水利	☎85-6337
	予防課	火災予防、防火・防災管理、防火対象物の調査・指導、 危険物の規制・管理	☎85-6383
	通信指令課	消防通信、出動指令	☎82-0119
	消防署	災害防ぎよ、救急・救助、火災調査	☎56-0119
	└ 東出張所	災害防ぎよ、救急	☎92-6251
	└ 西出張所		☎31-4270
	└ 南出張所	災害防ぎよ、救急、 <b>救助</b>	☎83-9119
	└ 北出張所	災害防ぎよ、救急	☎32-3111
└ 高蔵寺出張所	☎51-1515		
教育委員会 事務局	教育総務課	学校施設の建設・維持管理	☎85-6436
	└ 小学校38校、中学校16校		-
	学校教育課	児童生徒の入学・転入学、就学援助、学校保健、 通学区域	☎85-6442
	└ 教育研究所	教職員研修、教育相談	☎33-1114
	学校給食課	学校給食の管理・運営、学校給食費	☎85-6341
	文化財課	文化財の保護・保存、文化財の調査・研究・啓発	☎33-1113
	野外教育センター	少年自然の家・細野キャンプ場・都市緑化植物園の 管理・運営	☎92-8211
議会事務局	議事課	議会に関する事務	☎85-6492
監査事務局	監査課	監査に関する事務	☎85-6459

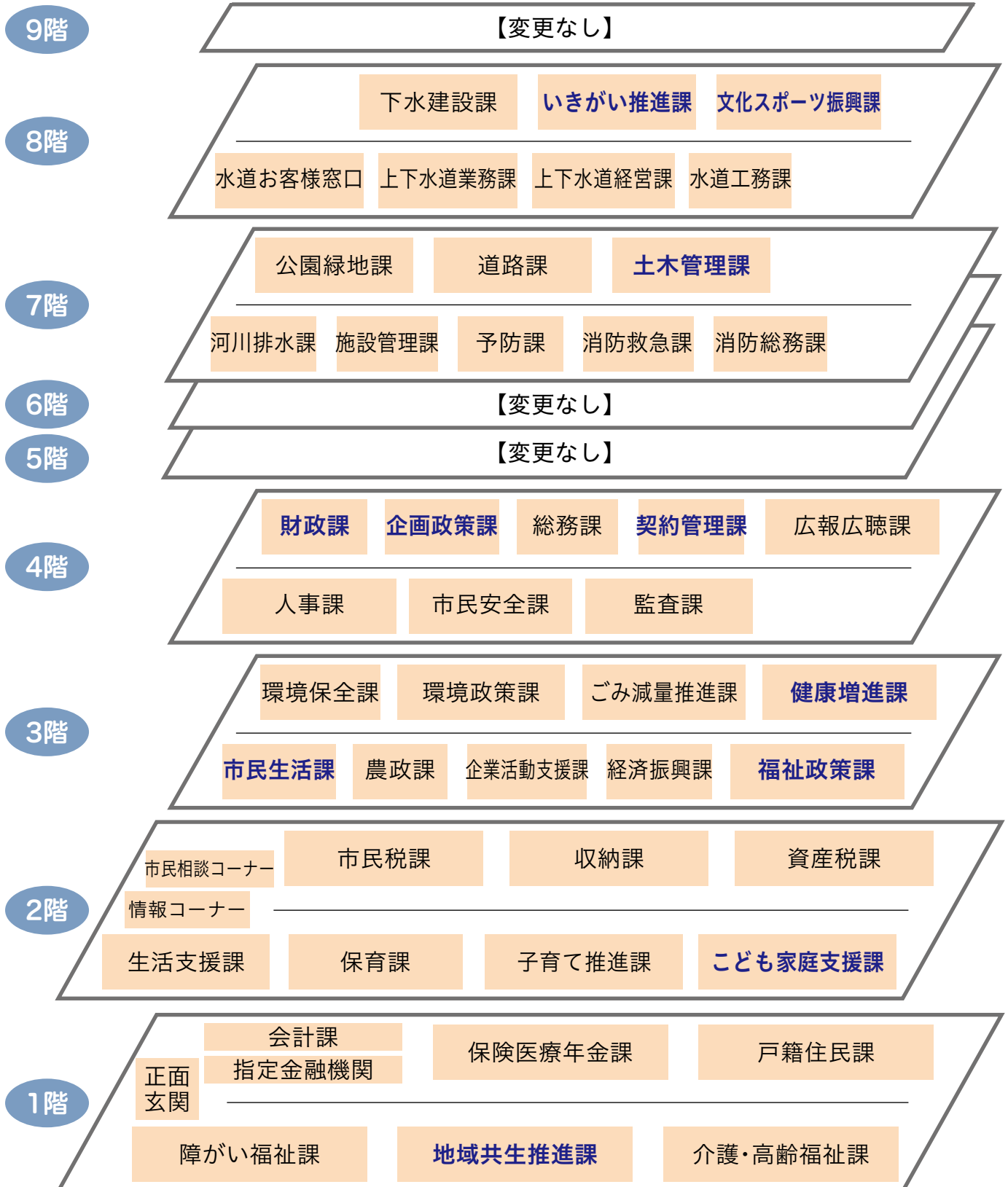
## ■ 庁舎内の各階の配置

4月1日(月)から新しい部・課の配置で業務を行います。

現スポーツ課は、課名が「文化スポーツ振興課」に変わり、総合体育館から移転します。

※ 新設や名称変更、配置変更する課を太字で表記しています。健康増進課のみ、3月11日(月)から配置変更します。

10～12階は省略



各階上段が北側、下段が南側です。