

# プラスチック製容器包装

週1回

まとめてプラスチック製容器包装用指定袋(透明に緑文字)に入れてください。



出すもの

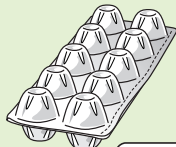
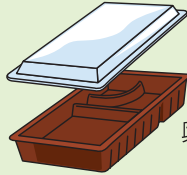


プラスチック製容器包装とは、商品を入れたもの(容器)や包んだもの(包装)で、商品が消費されたあとは不用となるプラスチック製のもの

ルール

●汚れたものは、簡単に中を水洗いしてください。

## カップ・パック類

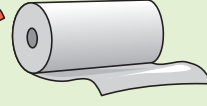
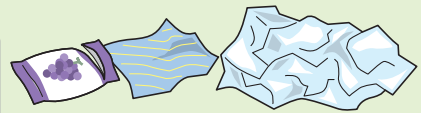


スーパーなどの回収ボックスもご利用ください。

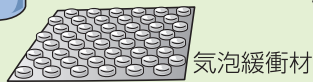
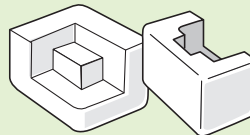
## 袋・ラップ類



値段などのラベルははがさなくても集めます。



## ボトル類・その他



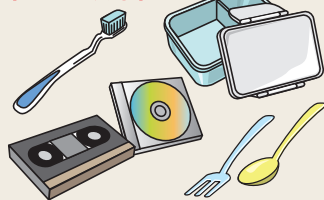
次のものは「燃やせるごみ」として集めます。

### チューブ類など汚れの落ちにくいプラ容器

チューブ類、レトルト食品の袋、油のボトルなど

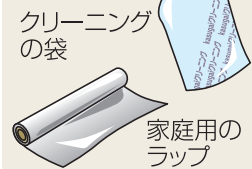


### プラスチック製品そのもの (30cm以下)



### その他

プラ容器ではありません



### 在宅医療器具

輸液バッグ、カテーテル、ストーマ装具など

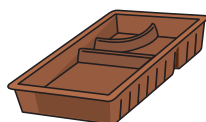
注射針などの鋭利なものは、処方した病院・薬局に引き取りをご依頼ください。

次のものは「燃やせないごみ」として集めます。

### プラスチック製品そのもの (30cm超80cm未満)



リサイクルされると...



新しいプラスチック製品になります。

