



「手洗い」・「マスクの着用」  
「3密の回避」を徹底しましょう!

令和2年  
9月15日号

No.1691

あなたとの絆



# 春日井

今こそ、思いやりの心を持って/

# STOP!

## コロナ偏見・差別!

新型コロナウイルス感染症に関連して、感染された人やその家族、医療関係者などの対策に携わっている人やその家族、帰国者、外国人の人などに対するさまざまな場面での心ない言動やSNSでの誹謗中傷などが全国的に課題となっています。

新型コロナウイルス感染症は誰もが感染する可能性があります。感染症を理由とした不当な差別やいじめなどは、決してあってはなりません。感染した人や症状のある人を責めるのではなく、思いやりの気持ちを持ち、温かく見守りましょう。

### 一人で悩まず、相談を

#### 法務省人権相談窓口

- ▶ みんなの人権110番 ☎0570-003-110  
(平日午前8時30分~午後5時15分)
- ▶ 子どもの人権110番 ☎0120-007-110  
(平日午前8時30分~午後5時15分)
- ▶ 女性の人権ホットライン ☎0570-070-810  
(平日午前8時30分~午後5時15分)
- ▶ 外国語人権相談ダイヤル ☎0570-090-911  
(平日午前9時~午後5時)
- ▶ 名古屋法務局春日井支局 ☎81-3210  
(平日午前8時30分~午後5時15分)

インターネットからも  
相談ができます



法務省ホームページ

#### 春日井市人権相談窓口

市民相談コーナー ☎85-6620(平日午前8時30分~午後5時15分)

新型コロナウイルス感染症の影響により、中止・延期になる場合があります。詳しくは、主催者や各施設にお問い合わせください。また、感染拡大防止のため、参加定員を縮小して開催します。

役立つ /

# 情報

このコーナーでは、子ども・親子向けの講座や催しを掲載しています。

## ～公共施設等利用時のお願い～

新型コロナウイルス感染拡大を防ぐために、理解と協力をお願いします。

- 外出前に体調のチェックをし、体調が良くないときは無理せず自宅で静養しましょう
- 必ずマスクの着用をお願いします
- 入館時に手指の消毒をしてください
- 3密は避けましょう

## ● 催し(10～12月)

### おたのしみ会

児童センター ☎87-6866

時 10月3日(土)午前10時～10時45分 内 あそびうたやふれあい遊びを楽しむ 対 幼児と小学生(幼児は保護者同伴)  
協 春日丘高等学校インターアクトクラブ 定 16人(先着順) 申 9月19日(土)午前9時30分から、直接か電話で

### 10月～12月の読み聞かせ会

交通児童遊園 ☎81-1301

時 第2土曜日午後2時～2時30分 内 絵本と紙芝居の読み聞かせ 対 幼児と小学生(幼児は保護者同伴) 協 レインボードロップス

## ● 子育てサポートキャラバン隊(10月)

### 保育士などが行う子育て支援サロン

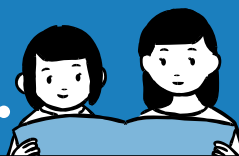
ところ	とき(10:00～11:00)	ところ	とき(10:00～11:00)
南部ふれあいセンター	① 7(水) ② 14(水) ③ 28(水)	坂下公民館	④ 8(火)
味美ふれあいセンター	① 12(月) ② ③ 26(月)	鷹来公民館	④ 21(水)
グリーンパレス春日井	④ 5(月)	西部ふれあいセンター	④ 22(木)

対 ① 0歳 ② 1歳 ③ 2,3歳 ④ 0～3歳 ※未就園児のみ。利用人数の制限あり(予約制) 問 子ども政策課(☎85-6206)

新型コロナウイルス感染症の拡大防止のため、10月の紙芝居とお話を聞く会や赤ちゃんのためのおはなし会、すくすく読み聞かせ会、語り聞かせの会を中止します。

問 図書館(☎85-6800)、グルッポふじとう(☎37-4924)

下記の妊婦や乳幼児向けの教室などについては、**来場時に検温を行います**ので、協力をお願いします。熱がある場合は参加できないことがあります。また、新型コロナウイルス感染症の影響により、内容が変更となる場合があります。



暮らしに

# 子育て

行事名	とき・ところ	内容 (乳幼児は保護者同伴・市内在住の人に限り)
<b>日曜母子健康手帳交付教室</b> ～プレママ教室～ 要予約 子 ☎10/9(金)まで	11(日)10:00～11:00 総合保健医療センター	母子健康手帳の交付と妊娠中の健康管理について学ぶ <b>持ち物</b> 妊娠届出書、マイナンバーの通知カードと運転免許証など本人確認のできるものかマイナンバーカード
<b>パパママ教室</b> 要予約 子 ※常時受け付け	7(水)・14(水) 9:30～11:00 総合保健医療センター	出産に向けた体と心の話、母乳や赤ちゃんの世話の話 <b>対象・定員</b> 妊娠6か月以降のママとパパ・各日15組(先着順) <b>持ち物</b> 母子健康手帳、スリッパ
<b>日曜パパママ教室</b> 要予約 子 ☎10/9(金)まで	11(日)10:00～11:30 総合保健医療センター	赤ちゃんとの生活や父親の役割についての講話、おむつ交換のデモンストレーション <b>対象・定員</b> 妊娠7か月以降の初めてママとパパになる人・36組(先着順) <b>持ち物</b> 母子健康手帳
<b>乳幼児健康相談</b> 要予約 子 ※常時受け付け	9(金)9:30～11:00 総合保健医療センター 23(金)9:30～11:00 保健センター	乳幼児の発育発達、言葉、離乳食、母乳、口のケア、食べさせ方などの相談 <b>持ち物</b> 母子健康手帳、バスタオル ※相談対象の乳幼児1人につき、保護者1人の来場をお願いします。
<b>モグモグ健康教室</b> ♠ 要予約 健 ☎9/18(金)から	①22(木)②27(火) 10:00～11:30 ①総合保健医療センター ②保健センター	5、6か月ごろからの離乳食と食べさせ方について学ぶ <b>対象・定員</b> 4～5か月児の保護者①30組②20組(先着順) <b>持ち物</b> 母子健康手帳
<b>カミカミ健康教室</b> ♠ 要予約 健 ☎9/28(月)から	6(火)・12(月) 10:00～11:30 総合保健医療センター	9か月ごろからの離乳食と虫歯予防について学ぶ <b>対象・定員</b> 8～9か月児の保護者・各日30組(先着順) <b>持ち物</b> 母子健康手帳
<b>パクパク健康教室</b> 要予約 健 ☎9/24(木)から	26(月)10:00～11:30 総合保健医療センター	幼児期の食事と食育について学ぶ <b>対象・定員</b> おおむね1～2歳児の保護者・18組(先着順) <b>持ち物</b> 母子健康手帳
<b>ひよこ教室</b> 要予約 児 ※常時受け付け	①8(木)②15(木)③22(木) 10:00～10:30 児童センター	親子のふれあいや楽しい遊びを通じた友達づくり <b>対象・定員</b> ①5～11か月児②1歳児③2～3歳児・①②15組③10組 <b>持ち物</b> ①バスタオル2枚 ※①③は妊娠中の人を除く

※「ふれあい広場」は休み かすがいげんきっ子センター(☎ 35-3501)

♠の教室…月齢から外れていて参加を希望する場合は連絡してください。

子 …子ども政策課(☎ 85-6170)

健 …健康増進課(☎ 85-6164)

児 …児童センター(☎ 87-6866)

新型コロナウイルス感染症の影響により、中止・延期になる場合があります。詳しくは、主催者や各施設に問い合わせてください。また、感染拡大防止のため、参加定員を縮小して開催します。

に役立つ /

# て 情 報

## ● 講座

### 少年自然の家

☎92-8211

#### あそびむしくらぶ～【夜の森探検】

**時** 10月3日(土)午後5時30分～7時 **内** 夜の真っ暗な森を探検する **対** 2～3歳児とその家族 **定** 30人(抽選) **費** 参加料300円 **協** 子育て支援サークル・はじめの一步  
**申** 9月22日(祝)までに、少年自然の家ホームページで

### 環境保全課

☎85-6279

#### 自然観察会～庄内川でガサガサ体験「川の中の不思議な生きものをみつけよう！」

**時** 10月11日(日)午前9時30分～正午(雨天時は10月18日(日)に順延) **場** 高蔵寺運動広場周辺の庄内川 **講** 自然環境保全活動推進員 **対** 小学生 ※保護者同伴 **定** 10組(抽選)  
**申** 9月25日(金)までに、電話かファクスに上の**申込共通項目**と学年、保護者名を書いて、FAX84-8731へ  
※尾張北部生態系ネットワーク協議会 モニタリング調査対象イベント

### 知多公民館

☎32-8988

#### ①親子パン作り教室

**時** 10月17日(土)午前10時～正午 **内** コアラ・パンダなどの動物パンやソーセージ・ハムロールなどの総菜パンを作る  
**講** 稲葉清美 **対** 小学生とその保護者 **定** 6組(抽選) **費** 教材費(1人)700円 **持** 布巾2枚

#### ②ヒンメリで飾ろう

**時** 11月7日(土)午前10時～正午 **内** フィンランドの伝統的な装飾品で、幸運のお守りとしてクリスマスのオーナメントとしても飾れるヒンメリを作ろう **講** 林幸秀 **対** 小中学生(小学2年生以下は保護者同伴)

**定** 20人(抽選) **費** 教材費500円 **持** 20cm程度の定規

**申** ①は9月30日(水)〈必着〉、②は10月5日(月)〈必着〉までに、往復はがき(①は1組1枚、②は1人1枚)にいずれも上の**申込共通項目**と子どもの年齢と学年も書いて、〒486-0947知多町4-55へ



### 西部ふれあいセンター

☎33-0808

#### 親子講座「親子スイーツクッキング」

**時** 10月24日(土)、11月28日(土)、12月5日(土)(3回)午前10時～午後0時30分 **内** 季節のイベントにあったスイーツを作る  
**講** 梶田みゆき **対** 4歳～小学生とその保護者 **定** 18人(抽選) **費** 材料費(1人)2100円 **持** 布巾2枚、食品用ラップ、ポウル、ハンドミキサー(ある人のみ)、ゴムベラ

**申** 9月28日(月)までに、往復はがき(1組1枚、きょうだいで申し込み連名可)に上の**申込共通項目**と年齢、性別を書いて、〒486-0904宮町3-8-2へ

### エコメッセ春日井

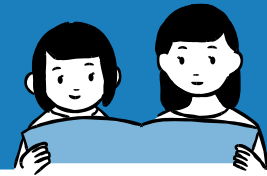
☎88-5006

#### 親子工作教室(コロコロチェアを作る)

**時** 10月31日(土)午前10時～11時30分 **内** ダンボールを使ってキャスター付きの物が入るいすを作る **講** 村田祐一郎  
**対** 3歳児～小学生とその保護者 **定** 12組(抽選) **費** 教材費500円 **持** はさみ、木工用接着剤

**申** 10月23日(金)までに、電話かファクスに上の**申込共通項目**を書いて、FAX88-6260へ

10~12月  
October ~ December



暮らし  
子育て

## ● 講座

申込共通項目… 催し(講座)名、住所、(参加者全員の)氏名(ふりがな)、電話番号

### 味美ふれあいセンター

☎31-3522

#### ①ファミリー運動教室～「運動」が好きになる秘密の特訓～

**時** 10月24日(土)・31日(土)〈2回〉午前10時～11時30分 **内** 簡単に自宅で実践できるメニューを家族で学び、日常生活の中に運動習慣を効果的に取り入れる **講** 池田美保 **対** 年少から小学3年生までの子どもとその保護者 ※1組につき保護者1人の見学可 **定** 12組36人(1組2、3人)〈抽選〉 **持** 室内用シューズ(洗った外靴でも可)

#### ②ベビー&キッズリズム遊び

**時** 11月6日(金)・13日(金)・20日(金)〈3回〉①午前10時～10時45分②午前11時～11時45分 **内** 市内で活躍中の人気講師と一緒に親子でリズム遊び、歌、絵本読みなどをしながら楽しい時間を過ごす **講** 加藤栄梨 **対** ①1歳7か月～2歳6か月までの子どもとその保護者②6か月～1歳6か月までの子どもとその保護者 ※1組につき子ども1人まで付き添い可 **定** 各回最大24人(付き添いの子どもを含む)〈抽選〉 **費** 教材費200円

**申** ①は10月6日(火)〈必着〉、②は10月13日(火)〈必着〉までに、往復はがき(1人1枚)に上の申込共通項目と①は子どもの名前と学年、②は子どもの名前と月齢、付き添いの子どもの有無を書いて、〒486-0958西本町1-15-1へ

### かすがいげんきっ子センター

ID 1019368

☎35-3501

#### ①育児講座「絵本で子育て楽しみませんか」

**時** 10月28日(水)午前10時～11時30分 **講** 清水美智子 **定** 16人(託児10人)〈抽選〉

#### ②育児講座「ベビーダンス」

**時** 11月10日(火)午前10時～11時 **講** 池戸悦子 **対** 首が据わっている5～12か月児とその保護者 **定** 10組(抽選)

#### ③親子エアロビクス

**時** 11月25日(水)午前10時～11時 **講** 富山以佐子 **対** 2・3歳児とその保護者 **定** 10組(抽選)

**申** いずれも9月30日(水)〈消印有効〉までに、市ホームページか往復はがき(①は1人1枚、②③は1組1枚)に上の申込共通項目と①の託児希望者と②③は、子どもの氏名(ふりがな)・年齢(講座当日時点の月齢)・性別を書いて、〒486-0945 勝川町8-13へ

### 中央公民館

☎33-1111

#### ボイストレーニング～歌うまキッズになろう～

**時** 10月31日～11月28日の土曜日(21日を除く4回)午前10時～11時30分 **内** 楽しく歌って声の悩みを解消し歌のスキルアップを目指す **講** 松本朋子 **対** 小学生 **定** 30人(抽選) **費** 教材費200円 **持** 手鏡

**申** 10月6日(火)〈必着〉までに、往復はがき(1人1枚)に上の申込共通項目、性別、学年を書いて、〒486-0913柏原町1-97-1へ

### 交通児童遊園

☎81-1301

#### みんなで作って遊ぼう～チャレンジ!面白エコ工作～

**時** 11月8日(日)午前10時～11時30分 **内** 身近な素材を再利用したエコ工作にみんなで協力しながら挑戦し、出来上がった作品を使って遊ぶ **講** 山田厚志 **対** 小学生 **定** 10人(先着順)

**申** 10月18日(日)午前9時から、電話で

● 講座は、一部を除き、市ホームページや「春ボケ」からも申し込みができます。

■ 市公式アプリ「春ボケ」



■ 市ホームページ(イベントカレンダー)








## 「歩こうマップ」ウォーキング

健康増進課 ☎ 85 - 6164

### マップを持ってみんなで歩こう!

「歩こうマップ」では、市内の自然や街並みを楽しめるコースを紹介しています。健康マイスター(健康ボランティア)と一緒にみんなで楽しく歩きませんか。



10月15日(木) 集合：朝宮公園正門	11月22日(日) 集合：グリーンピア春日井ログハウス前	12月10日(木) 集合：東部市民センターホール前
<b>朝宮公園⇄二子山公園</b> 距離：8.6km 所要時間：約3時間30分 「ふれあい緑道」を歩き、八田川に生息する生き物に出合えるコース 	<b>グリーンピア春日井⇄弥勒山</b> 所要時間：約3時間 弥勒山の自然ガイド付き。親子での参加も歓迎 ※滑りにくい靴で来てください 	<b>高蔵福德神10か寺廻り(高蔵寺・太平寺)</b> 距離：9.5km 所要時間：約3時間30分 寺の解説付き。スポーツクラブN A S サンマルシェの無料体験チケットプレゼント 

集合時間：午前9時30分(11月22日(日)は9時45分) ※雨天中止

**持** 雨具(天候問わず) **申** 当日、集合場所へ **※** マスクの持参と検温に協力をお願いします。



## ヘルスマイト養成講座

健康増進課 ☎ 85 - 6164

### あなたや周りの人を「食」で健康にしませんか

講座修了者は、市などが実施する料理教室やイベントなどで、「ヘルスマイト(食生活改善推進員)」としてボランティア活動を行います。調理に自信がなくても構いませんので、食や健康に関心がある人はぜひ応募してください。

回	とき	内容	回	とき	内容
1	10/21(水)	開講式 健康に関する市の現状と目標	5	12/23(水)	献立の立て方について 調理実習(肥満予防の料理)
2	11/11(水)	バランスの良い食事について	6	1/13(水)	生活習慣病とその予防について 運動実習(ウォーキング・ストレッチなど)
3	11/25(水)	年代別食生活のポイント 調理実習(骨粗しょう症予防の料理)	7	1/27(水)	生活習慣病予防のための食生活 調理実習(高血圧予防の料理)
4	12/9(水)	家庭でできる食中毒予防について ヘルスマイト活動の実際	8	2/3(水)	今後の活動について 閉講式

**時** 午前9時30分～正午(3・5・7回は午後1時30分まで)

**場** 保健センター(1・8回は市役所)

**対** ヘルスマイトとしてボランティア活動ができる人

**定** 20人(抽選) **費** 食材費1500円

**申** 10月2日(金)までに、電話で

※市ホームページや「春ポケ」からも申し込み可



ヘルスマイトのボランティア活動の様子

**時** とき **場** 場所 **内** 内容 **講** 講師 **対** 対象 **定** 定員 **費** 費用 **持** 持ち物 **申** 申し込み

新型コロナウイルス感染症の影響により、中止・延期になる場合があります。詳しくは、主催者、各施設にお問い合わせください。

【公共施設等利用時のお願い】外出前に体調のチェックをし、体調が良くないときは、無理せず自宅で静養しましょう

必ずマスクの着用をお願いします 入館時に手指の消毒をしてください 3密は避けましょう

## お知らせ

- 要点のみを掲載しています。詳しくは、ホームページを見るかお問い合わせください。
- 資料の配布場所などにある「市の主な公共施設」とは、市役所情報コーナー、坂下出張所、東部市民センター、各ふれあいセンター、各公民館です。
- 申し込み方法にある「申込共通項目」とは、催し(講座)名、住所、(参加者全員の)氏名(ふりがな)、電話番号です。(ページ上部に記載)

### 9/22(祝)潮見坂平和公園墓参バス時刻表

潮見坂平和公園管理事務所(☎84-4444)

9月22日(祝)は、始発から1時間ごとに運行します(帰りの最終のみ、時間が異なります)。なお、交通事情により、バスの時刻が遅れる場合があります。また、墓参バスは、例年始発の乗車人数が最も多くなっていますので、新型コロナウイルス感染症拡大防止のため、2便目以降を利用するなど、混雑防止に協力してください。※料金についての問い合わせは、名鉄バス(株)春日井営業所(☎92-5311)

	バス停	始発	最終		バス停	始発	最終
行き	味美駅	8:40	12:40	行き	東部中学校前	8:59	12:59
	味美ふれあいセンター	8:43	12:43		篠木6丁目	9:00	13:00
	花長町1丁目	8:44	12:44		篠木7丁目	9:00	13:00
	知多公民館前	8:46	12:46		篠木8丁目	9:01	13:01
	山王小学校前	8:47	12:47		下市場	9:02	13:02
	勝川駅	8:49	12:49		出川	9:04	13:04
	柏井町1丁目	8:50	12:50		大泉寺	9:06	13:06
	八幡社前	8:51	12:51		平和公園第1	9:12	13:12
	柏井町4丁目	8:52	12:52		平和公園第2	9:16	13:16
	春日井高校前	8:53	12:53		平和公園第3	9:19	13:19
	鳥居松2丁目	8:54	12:54		平和公園第6	9:19	13:19
	春日井市役所前	8:55	12:55		平和公園第3	9:55	14:00
	鳥居松	8:56	12:56		平和公園第6	9:55	14:00
帰り	鳥居松8丁目	8:57	12:57	平和公園第2	9:57	14:02	
	総合福祉センター前	8:58	12:58	平和公園第1	9:59	14:04	
	篠木	8:59	12:59	(各バス停)	〃	〃	
				味美駅	10:31	14:36	

右上段へ➡

当日は、潮見坂平和公園管理事務所(平和公園第1バス停前)で墓参用の花、線香を販売

### 保健センターヤング健診(集団)

健康管理事業団(☎84-3070)

時 11月6日(金)午前8時45分から順次受け付け

場 保健センター

内 身体計測、診察、血圧測定、血液検査、心電図検査、尿検査など

対 令和2年4月～3年3月に18～39歳の誕生日を迎える市民

定 70人(抽選) 費 受診料500円

申 10月16日(金)〈必着〉までに、はがきかファクス(1人1枚)に上の申込共通項目と健診日、生年月日、性別を書いて、〒486-0804鷹来町1-1、FAX84-3068へ

### 会議の公開

#### ◆地域福祉計画推進協議会

地域福祉課(☎85-6184)

時 9月25日(金)午後2時から

場 文化フォーラム春日井 定 10人(先着順)

申 9月16日(水)から、地域福祉課へ

#### ◆市民病院事業評価委員会

市民病院管理課(☎57-0057)

時 10月1日(木)午後3時から

場 市民病院 定 10人(先着順)

#### ◆図書館協議会

図書館(☎85-6800)

時 10月2日(金)午後2時から

場 市役所301・302会議室 定 10人(先着順)

申 9月18日(金)から、図書館へ

#### ◆地域自立支援協議会

障がい福祉課(☎85-6188)

時 10月5日(月)午後2時から

場 総合福祉センター 定 10人(先着順)

申 9月18日(金)から、障がい福祉課へ

#### ◆上下水道事業経営審議会

上下水道経営課(☎85-6344)

時 10月7日(水)午後1時30分から

場 市役所第3委員会室 定 10人(先着順)

申 9月23日(水)から、上下水道経営課へ

#### ◆障がい者施策推進協議会

障がい福祉課(☎85-6188)

時 10月13日(火)午後2時から

場 文化フォーラム春日井 定 10人(先着順)

申 9月29日(火)から、障がい福祉課へ

### 文化フォーラム春日井・喫茶コーナー

文化・生涯学習課(☎85-6079)

文化フォーラム春日井にある喫茶コーナーの新たな出店者が決定しました。テイクアウト商品多数、パンとコーヒー

の「お得セット」やスイーツなどメニュー豊富です。

店名: fcafé 営業開始日: 9月17日(木)

営業時間: 午前9時～午後6時(LO午後5時30分)

問い合わせ: NPO法人まちのエキスパネット

(☎37-2933)



市公式アプリ「春ポケ」



市ホームページ(イベントカレンダー)





## 催し

- 催しや講座について詳しくは、ホームページを見るか問い合わせてください。
- 催しや講座は、原則として市内在住か在勤、在学の人を対象としています。
- 催しや講座への申し込みについて、直接か電話申し込みで、時間の記載がないものは午前8時30分から受け付けます。

### 企画展「須恵器が、埴輪に、御旅所古墳」 文化財課(☎33-1113)

- 時** 11月22日(日)まで(月曜日を除く)午前9時～午後4時30分
- 場** 中央公民館
- 内** 御旅所古墳から出土した特徴的な埴輪を基に、古墳時代の歴史を紹介

### アトリウム音楽祭－秋－ かすがい市民文化財団(☎85-6868)

- 時** 9月20日(日)・21日(祝)・26日(土)・27日(日) 午前11時から
- 場** 文化フォーラム春日井
- 内** 合唱やウクレレ演奏など、市内外で活動するグループが日々の練習の成果を発表

### グリーンピアコンサート グリーンピア春日井(☎92-8711)

- 「テルミン・マトリョミンコンサート」**
- 時** 9月27日(日)午前11時～11時40分、午後1時30分～2時10分
- 出演**：matochico(マトチコ)
- 曲目**：「星影のエール」「フレア」「カノン」など

### 南部ふれあいセンター同好会秋季作品展 南部ふれあいセンター(☎85-7878)

- 時** 10月1日(木)～11月26日(木)〈月曜日を除く。最終日は午後3時まで〉
- 内** 同好会14団体が5グループに分かれ、それぞれの期間で水彩画、絵手紙、洋裁、陶芸などを展示

### 昼コン「秋のひだまりにつつまれて」 かすがい市民文化財団(☎85-6868)

- 時** 10月3日(土)午後2時～3時
- 場** 文化フォーラム春日井
- 出演**：Trio Primavera〈林里紗(フルート)、小笠原歌歩(オーボエ)、蒔田裕也(ピアノ)〉
- 曲目**：サウンド・オブ・ミュージックメドレー、きらきら星変奏曲(W.A.モーツァルト)、日本の歌 秋メドレー他



## お知らせ

### 9月27日(日)は臨時休館 エコメッセ春日井(☎88-5006)

施設保安点検のため休みます。

### 国勢調査はインターネット回答を利用してください 市国勢調査実施本部(☎85-4324)

令和2年10月1日を基準日として国勢調査を実施します。国勢調査は、全ての人と世帯を対象とする国の最も重要な統計調査です。回答は、簡単・便利なインターネット回答をぜひ利用してください。

#### 市役所10階国勢調査実施本部でも回答できます！

インターネット環境がない人やスマートフォンの操作に不慣れな人は、ぜひ利用してください。  
※青色の封筒ごと調査書類一式を持参してください。

**回答期間**：9月14日(月)～10月7日(水)

### 非常災害時井戸水提供の家 市民安全課(☎85-6072)

地震などの災害時に上水道が止まった場合に、復旧までの一時的な生活用水を確保するため、「非常災害時井戸水提供の家」の指定を行っています。市内に井戸があり、協力できる人は10月2日(金)までに連絡してください。

### 「県よろず支援拠点 春日井出張所」開設 企業活動支援課(☎85-6247)

中小企業者(個人事業主含む)向けの無料相談所「よろず支援拠点」が春日井にやってきました。各種企業支援策の活用や売上拡大、資金繰りなどの困り事に応えます。遠慮なく何度でも利用してください。

**開設期間**：令和3年2月まで

- 申** 電話か右のQRコードを読み込んで、相談受付フォーム(市ホームページに用意)に記入の上、Eメール(kigyo@city.kasugai.lg.jp)へ



### 保健センター特定健診 保険医療年金課(☎85-6367)

- 時** 11月18日(水)午前8時45分から(受付時間は受診者に通知)
- 場** 保健センター
- 対** 令和3年3月末までに40歳以上になる、受診日において市国民健康保険に加入している人(市から届いた特定健診受診券が必要)
- 定** 70人(抽選)
- 申** 10月23日(金)〈必着〉までに、はがきかファクス(1人1枚)に上の申込共通項目と「保健センター」、健診日、生年月日、性別を書いて、〒486-0804 鷹来町1-1-1、市健康管理事業団(FAX 84-3068)へ



新型コロナウイルス感染症の影響により、中止・延期になる場合があります。詳しくは、主催者、各施設にお問い合わせください。  
 【公共施設等利用時のお願い】外出前に体調のチェックをし、体調が良くないときは、無理せず自宅で静養しましょう  
必ずマスクの着用をお願いします入館時に手指の消毒をしてください3密は避けましょう



催し

## 秋の里山フェア

グリーンピア春日井(☎92-8711)

緑と花の休憩所が秋の装いにリニューアルしました。皆さんに見てもらうため10月3日(土)・4日(日)に「秋の里山フェア」を開催します。

～参加募集～

～コンサート～

出演者	日にち	開始時間
KCジャズオーケストラ	10/3(土)	午前11時30分～、
Jazz Train Sax Quartet	10/4(日)	午後1時30分～

内容	時間	定員	申込
植替えガイドツアー	午後1時から (45分程度)	各日15人	9/24(木)
ぼかし作り講座 (肥料のもと作り)	午後2時から (30分程度)	(先着順)	から電話で

- この他にも、雑貨・小物販売、体験コーナー(工作、ピザ作りなど)やフードコートなどもあります。  
(午前10時～午後4時) ※詳しくは、市ホームページをご覧ください。

## 10月～12月のおもちゃの病院

エコメッセ春日井(☎88-5006)

- 時 10月11日(日)、11月15日(日)、12月13日(日)  
午前10時～午後2時
- 内 壊れたおもちゃの修理(部品は実費、修理できない物もあり)

## 西部ふれあいセンター芸能祭

西部ふれあいセンター(☎33-0808)

作品展示

- 時 10月4日(日)～10日(土)〈月曜日を除く〉午前9時～午後5時
- 内 施設利用団体(同好会、クラブなど)による作品展示

## 市水泳競技大会 小学生の部

市水泳協会・一田(☎33-6126)

- 時 10月25日(日)午前9時から
- 場 サンフロッグ春日井
- 対 100m以上泳げる小学生
- 費 参加料(1人)1000円(2種目以内)、リレー1種目500円(2種目以内)

種目	4年生以下の部 (男女別)	5・6年生の部 (男女別)
自由形	50m	50m・100m
背泳ぎ		
平泳ぎ		
バタフライ	200m	
個人メドレー	200m(50m×4)	
メドレーリレー		
リレー		
混合メドレーリレー		
混合リレー		

- 申 10月10日(土)〈必着〉までに、所定の用紙(総合体育館、サンフロッグ春日井、市水泳協会(FAX 34-9271かEメール)に用意)に記入して直接、〒486-0804鷹来町4196-3、総合体育館へ  
※市水泳協会(Eメールlichida@biglobe.jp)でも可

## 廃棄自転車の部品提供

エコメッセ春日井(☎88-5006)

- 時 10月4日(日)午前8時30分～11時 ※午前8時30分から9時までに受け付けした人で、自転車を選ぶ順番を抽選で決定
- 内 ベル、サドル、タイヤなどの提供(部品の取り外しは各自)
- 定 12人程度(抽選) 持 工具

## 10月～12月の包丁・裁縫用はさみ研ぎ

エコメッセ春日井(☎88-5006)

- 時 10月10日(土)、11月7日(土)、12月12日(土)午前9時～11時受け付け
- 定 30人(先着順) ※1人1点。そば包丁、剪定(せんてい)ばさみなどできない物もあり。定員になり次第終了

## 10月～12月のエコ先案内人

エコメッセ春日井(☎88-5006)

- 時 10月11日(日)、11月15日(日)、12月13日(日)午前10時～午後3時(正午～1時を除く)
- 内 リサイクルやエコ生活などについて、紙芝居、クイズ、エコ工作などで分かりやすく説明
- 講 樋口祐子、祖田なほみ





催し

**剪定(せんてい)講習会**  
総合体育館(☎84-7101)

- 時** 11月7日(土)午前10時~正午
- 場** 朝宮公園
- 講** 一級造園施工管理技士・梶田富正
- 対** 高校生以上の人 **定** 30人(抽選)
- 費** 受講料300円 **持** 剪定ばさみ
- 申** 10月10日(土)〈必着〉までに、往復はがきに上の申込共通項目と年齢を書いて、〒486-0804 鷹来町4196-3、総合体育館へ ※総合体育館ホームページでも申し込み可

**日本ハンドボールリーグ春日井大会**  
総合体育館(☎84-7101)

国内最高峰のハンドボールリーグが春日井で開催されます。繰り広げられる熱戦を観戦しませんか。

- 時** 11月21日(土)午後1時から(正午開場)
- 内** トヨタ車体対北陸電力、大同特殊鋼対豊田合成
- 市民入場券**：9月15日(火)から、総合体育館で販売(一般1000円、中学生500円、小学生100円)



**会員になるための講習会** ID:1010363

かすがいげんきっ子センター内ファミリー・サポートセンター(☎35-3516)

- 時** 12月7日(月)午後1時~5時
- 場** かすがいげんきっ子センター
- 内** 子育てを相互にサポートする有償のボランティア組織の会員として子どもの体と病気、心理、安全と応急手当など、会員活動に必要な知識を学ぶ
- 定** 30人(託児10人、6か月から)〈先着順〉
- 申** 10月31日(土)午前9時から、受講者の証明写真(縦4cm×横3cm)2枚、印鑑、子ども医療費受給者証(依頼会員のみ)を持って、かすがいげんきっ子センター窓口へ

**警察に対する相談は**  
警察相談専用電話 **#9110**



「110番」は、緊急通報のための専用電話です。緊急の対応を必要としない相談などについては、「#9110」か春日井警察署(☎56-0110)に電話を

**夜コン「BULL NIGHT」**  
かすがい市民文化財団(☎85-6868)

- 時** 10月30日(金)午後7時~8時
- 場** 市民会館
- 出演**：BULL 〈川地立真、瀧彬友、三輪一登、大嶋漢、小田和来(サクソフォン)、山田信晴(ドラム)〉
- 曲目**：モーツァルト・トリビュート(W.A.モーツァルト)、SAX FIVE(三輪一登)他



**ダブルス団体リーグ戦卓球大会**  
市卓球連盟・野田(☎090-5451-7341)

- 時** 11月1日(日)午前9時~午後6時
- 場** 落合公園体育館
- 内** 男子・女子ダブルス団体戦(1チーム4~6人)
- 対** 10月14日(水)までに今年度の連盟登録をした高校生以上の人
- 費** 参加料(1チーム)一般3000円、高校生2000円
- 持** ユニホーム、ゼッケン
- 申** 10月14日(水)までに、所定の用紙(市卓球連盟ホームページに用意)に記入して、Eメール kasugai\_table\_tennis@yahoo.co.jpへ

**サンフロッグ杯45分間耐久リレー**  
サンフロッグ春日井(☎56-2277)

- 時** 11月7日(土)午前9時~午後1時
- 内** チームでリレーしながら、45分間の泳いだ距離を競う
- 対** 100m以上泳ぐことのできる小学生以上の3~5人のチーム ※小学生参加の場合はチーム内に成人1人が必要
- 定** 12チーム(抽選)
- 費** 参加料(1チーム)3000円
- 申** 10月10日(土)〈必着〉までに、往復はがきに上の申込共通項目とチーム名、参加者の年齢、学年、チームのプロフィールを書いて、〒486-0841南下原町2-4-11、サンフロッグ春日井へ ※サンフロッグ春日井ホームページでも申し込み可

新型コロナウイルス感染症の影響により、中止・延期になる場合があります。詳しくは、主催者、各施設にお問い合わせください。  
【公共施設等利用時のお願い】外出前に体調のチェックをし、体調が良くないときは、無理せず自宅で静養しましょう  
必ずマスクの着用をお願いします入館時に手指の消毒をしてください3密は避けましょう

## 募集

●対象や費用、申し込みなど詳しくは、各ホームページを見るか問い合わせしてください。市ホームページの場合は、「サイト内検索」か「ページ番号検索」にIDを入力すると簡単に検索できます。

### 新型コロナウイルス感染症関連緊急雇用対策 人事課(☎85-6021) ID:1021662

#### 会計年度任用職員募集

新型コロナウイルス感染症の影響により離職を余儀なくされた人を対象として、非常勤職員を募集します。

任用：採用決定から令和3年3月31日まで

職種：事務補助業務 人員：10人程度

申 直接、人事課へ ※書類・面接選考あり

### 放課後なかよし教室職員登録者

学校教育課(☎85-6442) ID:1009070

任用：職員に空きが生じたとき

職種：①放課後なかよし教室運営指導者②放課後なかよし教室協力者

勤務地：小学校

内 ①放課後なかよし教室の運営、児童の見守りなど  
②運営指導者の補助

賃金等：時給①1100円②960円 ※期末手当、通勤手当あり

### スポーツ・ふれあい財団正規職員 スポーツ・ふれあい財団庶務課(☎85-4320)

採用：令和3年4月1日

職種：①一般事務職②トレーニング指導員

人員：①2人程度②4人程度

賃金等：財団の規定により決定 ※各種手当あり

期限：直接は10月9日(金)、郵送は10月2日(金)  
(消印有効)まで

詳細：スポーツ・ふれあい財団ホームページへ

## 講座 (一般)

●講座は、一部を除き、市ホームページや「春ポケ」からも申し込みができます。

### 高蔵寺ふれあいセンター ☎51-0002

#### 癒しのナイトフラ

時 10月9日～30日の毎週金曜日(4回)午後7時30分～9時

内 基本の立ち方からステップまで、心和むハワイアン音楽にのせて楽しく踊る

講 熊谷有里子 定 11人(抽選)

費 受講料1000円

#### 空から見た春日井・名古屋の今むかし

時 10月19日(月)・26日(月)〈2回〉午前10時～11時30分

講 金子力 定 20人(抽選)

費 受講料500円

申 いずれも9月26日(土)〈必着〉までに、往復はがき(1人1枚)に上の申込共通項目と年齢、性別を書いて、〒487-0013高蔵寺町3-2-1へ

### 市営住宅・コミュニティ住宅入居者 住宅政策課(☎85-6294) ID:1003668

集合住宅	募集戸数	家賃
道場山住宅	2K(一般・単身)3戸	7600円～ 5万6600円 ※額は変更になる場合あり
西島住宅	3K(一般)1戸	
上八田住宅	3DK(一般)1戸、 (高齢・障がい)1戸	
篠木住宅	3DK(一般)1戸	
東野住宅	3DK(一般)1戸 (母子・父子・子育て)1戸	
下原住宅	2DK(一般)1戸	

入居基準：月額所得15万8000円(高齢者世帯などは21万4000円)以下

公開抽選日：10月15日(木) 入居可能日：12月1日(火)

期限：10月9日(金)まで

### 固定資産税納税通知書送付用封筒の広告 資産税課(☎85-6101) ID:1005994

規格：1色刷り(色指定不可)、縦55mm×横90mm

作成部数：11万5000部 掲載料：入札により決定

期限：10月30日(金)〈必着〉まで

### 菊花大会出品者

公園緑地課(☎85-6283)

時 11月2日(月)～8日(日)午前9時～午後5時(最終日は午前10時まで)

場 市役所市民ホール、市民サロン

内 ○大輪の部…1口3鉢以内 ○山菊の部…1口2鉢以内

搬入：11月1日(日)午前8時～午後2時に、市民ホール、市民サロンへ

申 9月30日(水)までに、直接

### 市ゆかりの若手音楽家

かすがい市民文化財団(☎85-6868)

かすがい市民文化財団が主催する、「若手音楽家支援事業」の第三期登録アーティストを募集。春日井にゆかりのあるアーティストの活動を3年間支援します。

期限：11月15日(日)まで

詳細：チラシ(主な公共施設に用意)か、かすがい市民文化財団ホームページへ

### 市県民税・軽自動車税納税通知書送付用封筒の広告 市民税課(☎85-6094) ID:1006014

規格：1色刷り(色指定不可)、縦55mm×横90mm

発送予定数：市県民税5万8000通、軽自動車税6万1000通  
枠数：各1枠

掲載料：入札により決定(最低入札価格…市県民税4万8000円、軽自動車税5万円)

入札：11月25日(水) 期限：11月10日(火)まで

市公式アプリ  
「春ポケ」



市ホームページ  
(イベントカレンダー)





講座 (一般)

グリーンピア春日井 ☎92-8711

① 草木染教室「渋柿で厚手バックを染める」

時 10月10日(土)午後1時30分～3時30分  
講 矢野美代子  
定 15人(先着順)  
費 受講料250円、教材費2000円  
持 エプロン、ビニール袋3枚、ゴム手袋

② 園芸教室「椿と小品盆栽の管理」

時 10月25日(日)午後1時～3時  
講 古井宏  
定 20人(先着順)  
費 受講料250円

③ 園芸教室「松の剪定(せんてい)教室」

時 11月4日(水)午前9時30分～午後4時  
講 大野光義  
定 20人(先着順)  
費 受講料250円  
持 木ばさみ、剪定ばさみ、のこぎり、弁当、水筒

④ バラの秋から冬の栽培管理

時 11月7日(土)午前9時30分～正午  
講 北健司  
定 20人(先着順)  
費 受講料250円

申 いずれも9月18日(金)から、電話で

環境政策課 ☎85-6216 ID:1021602

環境映画上映会「チェイシング・コーラル」～消えゆくサンゴ礁～(日本語吹替)

時 10月10日(土)午後1時30分～3時15分  
場 文化フォーラム春日井  
内 地球温暖化によるサンゴ礁の白化現象を追ったドキュメンタリー映画  
定 90人(抽選)  
申 9月28日(月)〈必着〉までに、はがきかファクスに上の申込共通項目を書いて、〒486-8686春日井市環境政策課(FAX84-8731)へ

少年自然の家 ☎92-8211

大人の里山歩き みろく山と読図

時 10月16日(金)午前9時30分～午後1時  
内 紅葉に注目した自然観察とハイキング、地図の読み方やコンパスの使い方の小講義  
講 NEALリーダー・有富保之  
対 18歳以上の人 定 15人(抽選)  
費 参加料500円  
申 9月22日(祝)〈必着〉までに、往復はがきに上の申込共通項目と年齢、性別を書いて、〒487-0031廻間町1102-1へ ※少年自然の家ホームページでも申し込み可

時 とき 場 場所 内 内容 講 講師 対 対象 定 定員 費 費用 持 持ち物 申 申し込み

エコメッセ春日井 ☎88-5006

① やまぶどうのかご作り教室(乱れ編み)

時 10月3日(土)・17日(土)〈2回〉午前9時～11時30分  
講 金子洋子  
定 12人(抽選) 費 教材費5000円  
持 クラフトばさみかキッチンばさみ、エプロン、マイナスドライバー

② ぼかし作り教室

時 10月10日(土)午前10時～11時30分  
内 生ごみを堆肥にするぼかしを作る  
講 市婦人会協議会  
定 30人(抽選) 費 教材費300円  
持 エプロン、45ℓ用ビニール袋、雑巾

申 ①は9月25日(金)、②は10月2日(金)までに、電話かファクスに上の申込共通項目を書いて、FAX88-6260へ

ハーモニー春日井 ☎88-0677

楽しい!かわいい!己書入門講座

時 10月6日(火)・13日(火)〈2回〉午前10時～11時30分  
講 高御堂佳美 定 15人(抽選)  
費 受講料500円、教材費1700円  
申 9月24日(木)〈消印有効〉までに、往復はがき(1人1枚)に上の申込共通項目と年齢を書いて、〒486-0302西尾町392へ

鷹来公民館 ☎84-7071

購入前に、聞いて納得!触って安心!「androidスマホ使い方講座」

時 10月8日(木)午後1時30分～3時30分  
内 貸出用機器(高齢者向け)を使って、基本操作やアプリの使い方を学ぶ  
講 ソフトバンクスマホアドバイザー  
対 スマートフォン未使用者  
定 18人(先着順)〈申込者が6人以下の場合は中止〉  
費 受講料250円  
申 9月18日(金)から、電話で

落合公園管理棟 ☎56-0414

緑化講習会「松の管理」

時 10月10日(土)午前9時30分～11時30分  
内 剪定(せんてい)方法を学ぶ  
講 山中章  
定 20人(抽選) 費 受講料250円  
持 植木ばさみ(できるだけ先が細いもの)  
申 9月30日(水)〈必着〉までに、往復はがき(1人1枚)に上の申込共通項目を書いて、〒486-0817東野町字落合池1へ

## 講座（一般）

### 味美ふれあいセンター ☎31-3522

- ① **アーティフィシャルフラワー deプレートアレンジ**  
時 10月21日(水)午前10時～正午  
内 プレートを額に見立てて、オータムカラーのアーティフィシャルフラワーでアレンジする  
講 久保秋子、捩垣美恵子  
定 20人(抽選)  
費 受講料250円、教材費2750円  
持 はさみ(細いワイヤーが切れるもの)、ペンチ(持っている人のみ)
- ② **味美発!「ノルディックウォーキング」教室**  
時 11月4日(水)午後2時～3時30分 ※雨天などの場合は中止  
内 二子山公園までのコースを歩き、二子山公園ではポールを使ってレクリエーションを行う  
講 市健康管理事業団健康運動指導士  
対 2kmの距離を自分で歩くことができる人  
定 15人(抽選)  
費 受講料250円、教材費200円
- 申 ①は10月6日(火)〈必着〉、②は10月13日(火)〈必着〉までに、往復はがき(1人1枚)に**上の申込共通項目**を書いて、〒486-0958西本町1-15-1へ

### 東部市民センター ☎92-8511

- ① **はじめてのフラダンス**  
時 10月22日(木)・29日(木)、11月5日(木)〈3回〉  
午前10時30分～正午  
内 心身が癒やされ、年齢に関係なく楽しめるフラダンスの基礎を学ぶ  
講 山口奈緒子 定 30人(抽選)  
費 受講料750円
- ② **「方丈記」を読む～災害の国「日本」に生きる智慧～**  
時 10月22日、11月12日・26日、12月10日の木曜日(4回)午後2時～3時30分  
内 鎌倉時代に鴨長明が著した随筆「方丈記」を使い、当時起きた大火や地震などの災害について長明独自の考え方を学ぶ  
定 20人(抽選)  
費 受講料1000円
- ③ **スマートフォン体験教室**  
時 11月5日(木)午後1時～3時  
内 スマートフォンの最新の機能や上手な使い方を学ぶ  
講 ソフトバンク(株) 定 15人(抽選)  
費 受講料250円
- 申 ①②は10月1日(木)〈必着〉、③は10月15日(木)〈必着〉までに、往復はがき(1人1枚)に**上の申込共通項目**と年齢、性別を書いて、〒487-0011中央台2-2-1へ

### 南部ふれあいセンター ☎85-7878

- 干支(うし)の木目込み人形作り「丑多幸(ゴタコウ)」**  
時 10月10日(土)・17日(土)〈2回〉  
午後1時30分～3時30分  
講 鈴木真淳祥 定 15人(先着順)  
費 受講料500円、材料費3850円  
持 木目込みべらか目打ち、はさみ、小皿、タオル  
申 9月17日(木)から電話で



### 坂下公民館 ☎88-5555

- ① **ズームの体験などでリモートの世界を楽しもう! パソコンでバーチャル井戸端会議のススメ**  
時 10月13日(火)・20日(火)・27日(火)〈3回〉  
午後2時～4時  
講 NPO法人けやきフォーラム 定 8人(抽選)  
費 受講料750円、教材費200円  
持 ウィンドウズ8以降のノートパソコン(カメラがついているもの)、電源コード
- ② **6時間でできる!? クラフトテープでダストボックス作り**  
時 10月17日・31日、11月7日・21日の土曜日(4回)午後1時30分～3時  
講 伊藤ますみ 定 20人(抽選)  
費 受講料1000円、教材費800円  
持 15～30cm定規、木工用接着剤、洗濯ばさみ30個
- 申 ①は9月27日(日)〈必着〉、②は9月30日(水)〈必着〉までに、往復はがき(1人1枚)に**上の申込共通項目**と性別、年齢を書いて、〒480-0305坂下町4-250-1へ

### 中央公民館 ☎33-1111

- ① **和紙スイーツ「和紙で作るクッキー」**  
時 10月23日(金)午前10時～正午  
内 薄い和紙を使ってクッキーを表現し額に入れて飾る  
講 倉美紀  
費 受講料250円、教材費1750円  
持 木工用接着剤 定 10人(抽選)
- ② **木目込み人形作り**  
時 11月10日～12月1日の毎週火曜日(4回)午前9時30分～11時30分  
内 来年の干支(うし)を作る  
講 荻田捷子  
費 受講料1000円、教材費3000円  
持 木目込みべらかまたは目打ち  
定 20人(抽選)
- 申 ①は10月6日(火)〈必着〉、②は9月25日(金)〈必着〉までに、往復はがき(1人1枚)に**上の申込共通項目**と性別、年齢を書いて、〒486-0913柏原町1-97-1へ



📌 講座 (一般)

● 講座は、一部を除き、市ホームページや「春ボケ」からも申し込みができます。

レディヤンかすがい ☎85-4188

バドミントンを楽しもう

- 時** 10月24日(土)・31日(土)、11月7日(土) (3回) 午前9時30分～11時30分
- 講** 市バドミントン連盟
- 対** 18歳以上の人(学生を除く)
- 定** 18人(抽選) **費** 受講料750円
- 持** ラケット
- 申** 10月2日(金)〈必着〉までに、往復はがき(1人1枚)に上の申込共通項目と年齢、性別を書いて、〒486-0844鳥居松町2-247へ

西部ふれあいセンター ☎33-0808

①音楽と一緒にフローヨガ

- 時** 10月29日～12月10日の隔週木曜日(4回)午後1時30分～2時30分
- 内** 音楽に合わせて流れるようにヨガポーズを取るスタイル「フローヨガ」を学ぶ
- 講** 熊野友紀 **定** 20人(抽選)
- 費** 受講料1000円 **持** ヨガマット

②持ち込みパソコン講座「インターネットで簡単年賀状作り」

- 時** 11月8日(日)・15日(日)・22日(日) (3回) 午後1時30分～3時30分
- 内** 無料ソフトを利用し年賀状を作成する他、インターネットの便利な使い方を学ぶ
- 講** NPO法人けやきフォーラム
- 定** 15人(抽選)
- 費** 受講料750円、教材費200円
- 持** ウィンドウズ7以降のワード、エクセルの入っているノートパソコン

- 申** ①は9月28日(月)〈必着〉、②は10月5日(月)〈必着〉までに、往復はがき(1人1枚)に上の申込共通項目と年齢、性別を書いて、〒486-0904宮町3-8-2へ

市社会福祉協議会地域支援課 ☎85-4321

災害救援ボランティアコーディネーター養成講座

- 時** 11月12日(木)・19日(木)・26日(木) (3回) 午前10時～午後4時(26日は午後1時から)
- 場** 総合福祉センター
- 内** 災害救援ボランティアセンターの講義、設置運営の演習、被災者ニーズの把握と受け付けの演習、マイタイムラインの作成など
- 申** 10月30日(金)までに、電話かファクス、Eメールに上の申込共通項目を書いて、FAX86-3156、Eメールchiiki-fukushi@haru-syafuku.or.jpへ

時 とき 場 場所 内 内容 講 講師 対 対象 定 定員 費 費用 持 持ち物 申 申し込み

グリーンパレス春日井 ☎84-0381

①実践 英会話～外国人講師から学ぶ～

- 時** 10月20日～12月1日の火曜日(11月3日を除く6回)午後1時30分～3時
- 講** チャーリー・レイン ※日本人アシスタント付き
- 定** 24人(抽選) **費** 受講料2100円

②洋菓子教室

- 時** 11月27日(金)午後1時30分～3時30分
- 内** アップルレイヤーケーキとシナモンコーヒークーキを作る
- 定** 14人(抽選)
- 費** 受講料1300円(材料費含む)

③レストランの板長から学ぶ料理教室

- 時** 11月30日(月)午前10時～午後1時
- 講** (株)黒潮 **定** 12人(抽選)
- 費** 受講料1500円(材料費含む)

- 申** ①は10月5日(月)〈必着〉、②③は10月15日(木)〈必着〉までに、往復はがき(1人1枚)に上の申込共通項目と市外在住の人は勤務先か学校名も書いて、〒486-0817東野町字落合池1-2へ ※グリーンパレス春日井ホームページでも申し込み可。応募者が少ない場合は中止

文化財課 ☎33-1113

特別講座「御旅所古墳をめぐる考古学」

- 時** 11月7日(土)・14日(土)・21日(土) (3回) 午後1時30分～3時(14日は午前10時30分～正午)
- 場** 中央公民館
- 内** 御旅所古墳の歴史的背景について、出土遺物などから考える
- 講** 県埋蔵文化財センター・早野浩二、NPO法人古代瀬波の里文化遺産ネットワーク・赤塚次郎ほか
- 定** 49人(抽選)
- 申** 9月30日(水)〈必着〉までに、はがきかファクスに上の申込共通項目を書いて、〒486-0913柏原町1-97-1、FAX34-6484へ

図書館 ☎85-6800 ID:1014591

10代の未来さがし講座「夢をかなえる本の読み方～もしも、この世に本がなかったら～」

- 時** 11月3日(祝)午前10時～11時30分
- 場** 文化フォーラム春日井
- 内** 本が読みたくなる話を通して、最高の情報伝達手段である読書の楽しさを学ぶ
- 講** 中部大学准教授・澤田裕之
- 対** 小学5年～中学3年生 ※保護者は聴講可
- 定** 22人(保護者含む)〈抽選〉
- 申** 10月20日(火)までに、電話で



## 講座（健康・福祉）

### 地域福祉課 ☎85-6364

#### 家庭介護のためのハートフルケアセミナー

時 10月13日(火)・21日(水)・28日(水)〈3回〉午前10時～午後3時(21日は午前10時～午後3時30分)

場 総合福祉センター

内 家庭での介護のこつを専門職が教える

定 20人(抽選)

申 9月30日(水)までに、電話かほかき、ファクスに上の申込共通項目を書いて、〒486-8686春日井市地域福祉課(FAX84-5764)へ

### グリーンパレス春日井 ☎84-0381

#### リフレッシュヨガ教室

時 10月29日～12月24日の毎週木曜日(12月17日を除く8回)午後2時～3時

講 プレミアムサポート(株)・河合麻衣子

定 15人(抽選) 費 受講料2400円

申 10月5日(月)〈必着〉までに、往復ほかき(1人1枚)に上の申込共通項目と市外在住の人は勤務先か学校名も書いて、〒486-0817東野町字落合池1-2へ ※グリーンパレス春日井ホームページでも申し込み可。応募者が少ない場合は中止

### 総合福祉センター ☎84-3611

#### ①音楽療法

時 11月1日(日)・8日(日)〈2回〉①午前9時30分～10時30分②午前11時～正午

講 高橋真由美

対 ①中学生以上の障がい児・者とその介助者  
②年少～小学生の障がい児とその保護者

定 各10組(先着順)

#### ②実践パソコン講座～エクセル入門 パソコンでカレンダーを作ろう～

時 11月11日～12月2日の毎週水曜日(4回)午後2時～3時30分

講 NPO法人けやきフォーラム

対 60歳以上の人か障がい者でパソコンで文字入力ができる人

定 10人(抽選) 費 受講料1000円

持 ウィンドウズ8以降のエクセルが使用できるノートパソコン

申 ①は9月23日(水)午前9時から、直接か電話、ファクスで、②は10月6日(火)〈必着〉までに、往復ほかき(1人1枚)に上の申込共通項目と年齢、障がいの有無を書いて、〒486-0857浅山町1-2-61、FAX84-3933へ ※②は障がい者は受講料無料。初回受付時に障がい者手帳などが必要

### 介護・高齢福祉課 ☎85-6921

#### ①介護支援専門員等スキルアップ研修

時 9月30日～令和3年3月11日のうち6日間

対 介護支援専門員および小規模多機能型居宅介護支援事業所などで計画作成担当者として従事する人または従事を希望する人

#### ②訪問介護員等スキルアップ研修

時 10月8日～令和3年2月4日のうち5日間

対 訪問介護員などとして従事する人

#### ③生活援助員養成研修

時 11月6日～27日のうち4日間

場 総合福祉センターまたはグリーンパレス春日井

対 生活援助の基本的な知識や技術習得を目指す人

定 ①40人(先着順)、②③合わせて70人(先着順)

申 (一社)春日井市介護保険居宅・施設事業者連絡会(☎83-8889)または春緑苑下田(☎88-5734)へ

※研修内容の詳細は、市ホームページをご覧ください。

### サン・アビリティーズ春日井 ☎84-2611

#### ①レクリエーション講座

時 10月8日～29日の木曜日(22日を除く3回)午後7時～8時30分

内 新聞ジャンボドーム、的当てなど簡単で誰でもできるレクリエーションを楽しむ

講 レク指導者クラブピエロ

対 障がい児・者とその介助者(小学生以下の人には保護者同伴)

定 20人(先着順)

#### ②レク・スポ交流会～障がいのある人もない人も一緒に楽しもう～

時 10月11日(日)午前10時～正午

内 ラダーゲッターやストラックアウトなどのレクリエーション・スポーツを楽しむ

講 レク指導者クラブピエロ

対 ○障がい児・者とその家族、介助者○小学生以上の人、高齢者(小学生低学年以下は保護者同伴)

定 各20人(先着順)

#### ③ミニテニス体験講座

時 10月20日～11月17日の毎週火曜日(5回)午後6時30分～8時30分

講 市ミニテニス協会指導部

対 障がい児・者とその介助者、小学生以上の人(小学生は保護者同伴)

定 20人(先着順)

申 いずれも9月23日(水)午前9時から、直接か電話、ファクスに上の申込共通項目と障がいの有無、年齢を書いて、サン・アビリティーズ春日井(FAX84-3933)へ





## 講座 (健康・福祉)

### 福祉の里レインボープラザ ☎88-7007

#### ①認知機能向上トレーニング教室～楽しく脳を活性化！認知機能の低下を防止しよう～

**時** 11月17日～12月8日の毎週火曜日(4回)午前10時～11時30分 ※24日は休館日のため23日に実施

**講** 丸田歩 **対** 60歳以上の人  
**費** 受講料1000円 **定** 20人(抽選)

#### ②体幹トレーニング教室～インナーマッスルを鍛えよう～

**時** 11月17日～12月8日の毎週火曜日(4回)午後1時30分～3時 ※24日は休館日のため23日に実施

**講** 日和田純生  
**費** 受講料1000円 **定** 20人(抽選)

#### ③シニア運動セミナー～筋トレ・脳トレ・老いをトレみんなであっアップ心・筋・関～

**時** 12月1日～3月20日の火～日曜日のうち希望する曜日(15回)午前10時30分～正午(火・木・土曜日は午後1時30分～3時も実施) ※火曜日が休館日の場合は月曜日に開催

**内** 転倒、骨折予防を目的としたストレッチ、筋力トレーニング、有酸素運動、バランストレーニングなど

**講** 市スポーツ・ふれあい財団健康運動指導士  
**対** 60歳以上の人 **定** 各8人(抽選)  
**費** 受講料2250円

**申** いずれも10月2日(金)〈必着〉までに、往復はがき(1人1枚)に**上の申込共通項目**と③は年齢、性別、受講曜日(第1・2希望)、火・木・土曜日の希望者は午前か午後とも書いて、〒480-0304神屋町字引沢57-1へ ※①②はEメール(rainbow@haru-syafuku.or.jp)でも可



## 講座 (スポーツ)

### 総合体育館 ☎84-7101

#### 地域ふれあい運動教室

**時** 11月の毎週木曜日(4回)午前10時～11時30分

**場** 坂下公民館

**内** 肩凝り・腰痛予防のストレッチ体操や認知症予防などの運動

**講** 市スポーツ・ふれあい財団スポーツインストラクター

**対** 高校生以上の人 **定** 30人(先着順)

**費** 受講料1500円

**申** 10月4日(日)午前9時から、電話で

※新型コロナウイルス感染症の影響により、内容・定員の変更や中止の場合があります。運動時以外は、マスクの着用をお願いします。

**時** とき **場** 場所 **内** 内容 **講** 講師 **対** 対象 **定** 定員 **費** 費用 **持** 持ち物 **申** 申し込み

### 保健センター ☎91-3755

#### ①はじめてエアロ「踏み出せないあなたのための入門編」

**時** 11月の毎週水曜日(4回)午後1時30分～2時30分  
**定** 35人(抽選) **費** 受講料1200円

#### ②スロートレーニング

**時** 11月の毎週水曜日(4回)午後1時30分～2時30分  
**定** 14人(抽選) **費** 受講料1200円

#### ③ナイトヨガ

**時** 11月の毎週水曜日(4回)午後7時～8時  
**定** 14人(抽選)  
**費** 受講料1200円

#### ④はじめてヨガ

**時** 11月5日～12月24日の毎週木曜日(8回)午後1時30分～2時30分  
**定** 14人(抽選)  
**費** 受講料2400円

#### ⑤バレトン「バレエ・ヨガ・フィットネスを組み合わせたエクササイズ」

**時** 11月の毎週金曜日(4回)午後1時30分～2時30分  
**定** 14人(抽選)  
**費** 受講料1200円

#### ⑥パワーヨガ

**時** 11月11日(水)・18日(水)・25日(水)〈3回〉午前10時45分～11時45分  
**定** 14人(抽選)  
**費** 受講料900円

#### ⑦女性のためのヘルスアップ講座～手軽にバランスの良い食事を摂るコツ～

**時** 11月13日(金)午前10時～午後0時30分  
**場** レディヤンかすがい  
**内** 惣菜を利用した簡単な調理実習  
**講** 管理栄養士  
**定** 12人(抽選)

#### ⑧ノルディックウォーキング

**時** ①11月14日(土)②11月28日(土)午前10時～11時30分 ※雨天中止  
**場** 落合公園  
**内** 後ろに突くポールを使用し、約2kmのコースを歩く  
**定** 各10人(抽選)  
**費** 受講料300円  
**持** ポール(ない人は200円で貸し出し可)

**対** いずれも18歳以上の人

**申** いずれも9月29日(火)〈必着〉までに、往復はがき(1講座1人1枚)に、**上の申込共通項目**と年齢、性別、⑧は①②の別とポールの貸し出し希望者は「貸出希望」を書いて、〒487-0011中央台1-1-7へ



新型コロナウイルス感染症の影響により、中止・延期になる場合があります。詳しくは、主催者、各施設にお問い合わせください。  
 【公共施設等利用時のお願い】外出前に体調のチェックをし、体調が良くないときは、無理せず自宅で静養しましょう  
必ずマスクの着用をお願いします入館時に手指の消毒をしてください3密は避けましょう

## 講座 (スポーツ)

### 10月～12月のフィットネスプログラム 総合体育館(☎84-7101)

- 対** 高校生以上の人 **定** 各50人(先着順)  
**持** ヨガマット(ヨガ参加者)  
**費** 受講料(1回)300円 ※回数券3000円(11枚つづり)あり  
**申** 当日、教室開始の30分前から受け付け(午前の最初の教室は、8時30分から) ※祝日のプログラムと休講日は、総合体育館ホームページをご覧ください。

	火	水	木	金	土	日
9:15 ～ 10:15	はじめて エクサ	ヨガ	脂肪燃焼 エクサ	ソフト エクサ	ヨガ	パワフル エクサ
10:45 ～ 11:45	脂肪燃焼 エクサ	ソフト エクサ	はじめて エクサ			ヨガ
18:30 ～ 19:30	ソフト エクサ		ヨガ		運動量 小 はじめてエクサ ソフトエクサ	
20:00 ～ 21:00	ヨガ	ズンバ	パワフル エクサ	脂肪燃焼 エクサ	脂肪燃焼エクサ パワフルエクサ	大

※新型コロナウイルス感染症の影響により、内容・定員の変更場合があります。運動時以外はマスクの着用をお願いします。

### 市スポーツ協会加盟団体の講座

- ① **ミニテニス初心者体験及び競技・技術講習会**  
**時** 10月3日(土)午前9時～正午  
**場** 落合公園体育館 **対** 15歳以上の人  
**定** 20人(先着順) **費** 受講料300円  
**問い合わせ**：市ミニテニス協会・松崎(☎29-8199)
- ② **初心者のための「太極拳入門」**  
**時** 10月3日～24日の毎週土曜日(4回)午前11時～正午  
**場** 鳥居松小学校 **定** 20人(抽選)  
**費** 受講料1500円  
**問い合わせ**：市武術太極拳協会・劉(☎090-9926-3065)
- ③ **目指せ！アベ180ピンボウリング教室**  
**時** 10月6日～20日の毎週火曜日(3回)午後2時～4時30分  
**場** オークランドボウル春日井(鳥居松町3)  
**定** 30人(先着順)  
**費** 受講料3600円(ゲーム代、教材費、傷害保険料込み)  
**持** ボール、靴  
**問い合わせ**：市ボウリング協会・今井(☎32-8868)
- 持** ①は9月25日(金)〈必着〉までに、所定の用紙(総合体育館、市ミニテニス協会に用意)に記入して、②は9月29日(火)〈必着〉までにはがきに、③は10月2日(金)〈必着〉までに往復はがきに**上の申込共通項目**と年齢、③は性別も書いて、〒486-0804鷹来町4196-3、総合体育館へ ※③は直接、オークランドボウル春日井でも可

## その他

### 高森山フォレストサポーター養成講座 高蔵寺まちづくり(株)〈☎37-4922〉

- 時** 10月～1月の日曜日(月1回)午前9時30分～正午  
 ※初回は10月11日(日)予定  
**場** 高森山公園およびグルッポふじとう  
**内** 高森山公園の持続可能な維持管理を目指し、適切な植生管理などを学び、その保全ノウハウを実践的に習得するフィールドワークを開催  
**定** 15人(応募多数の場合、事務局にて選考)  
**期 限**：9月23日(水)まで  
**詳 細**：高蔵寺ニュータウン公式ホームページで

### まちの保健室モデル事業 東海記念病院さぼてんクラブ(☎88-0568)

- 時** ①10月9日(金)午後2時～3時30分 ②11月1日(日)午前10時～11時、午前11時～正午、午後1時～2時、午後2時～3時、午後3時～4時  
**場** ①グルッポふじとう②総合福祉センター  
**内** ①講演「認知症を知ろう～関わり方や予防について～」②65歳以上の人を対象とした元気チェック(体力や認知機能、骨密度などの体力測定会)※各個別健康相談あり  
**講** ①東海記念病院作業療法士・渡邊英弘ほか  
**定** ②各8人  
**詳 細**：東海記念病院ホームページで



## 📍 その他

● 対象や費用、申し込みなど詳しくは、各ホームページを見るか問い合わせてください。

### アルコール専門相談 県春日井保健所（☎31-0750）

アルコールの問題で悩んでいる人やその家族を対象に、精神科医師と酒害相談員による専門相談を実施します。 ※要電話予約

**時** 10月6日（火）、12月14日（月）午後2時～4時

### シルバー人材センター入会説明会 市シルバー人材センター（☎84-3515）

**時** ①第2・第4木曜日②10月15日（木）、12月17日（木）

③11月19日（木）いずれも午後1時30分～4時

**場** ①シルバー人材センター②東部市民センター  
③味美ふれあいセンター

### 神経系難病患者・家族教室 県春日井保健所（☎31-2133）

**時** 10月26日（月）午後2時～4時

**場** 総合保健医療センター

**内** パーキンソン病や脊髄小脳変性症などの神経系難病患者とその家族を対象とした講話「神経系難病を学びましょう」

**講** かとう内科クリニック医師・加藤武志

**定** 20組40人（先着順）

**申** 9月23日（水）～30日（水）に、電話で

### 看護専門学校社会人入学生募集 公立春日井小牧看護専門学校（☎84-5611）

**試験日**：11月14日（土）

**課程・学科**：医療専門課程・看護学科

**試験**：小論文、一般教養、面接

**募集要項**：公立春日井小牧看護専門学校で配布中

※ 郵送希望の場合は問い合わせください。

**期限**：10月28日（水）〈消印有効〉まで



### 秋の交通安全運動

9月21日（祝）～30日（水）

#### 【重点項目】

- 子どもを始めとする歩行者の安全と自転車の安全利用の確保
- 高齢運転者等の安全運転の励行
- 夕暮れ時と夜間の交通事故防止と飲酒運転等の危険運転の防止

問い合わせ：市民安全課（☎85-6053）



### 無料相談会

①司法書士電話相談②行政書士相談（予約のみ）

③公証相談

**時** ①10月1日（木）午前10時～午後3時 ②10月1日（木）午前10時～午後4時 ③10月1日（木）～7日（水）〈土・日曜日を除く〉午前9時～午後5時  
※①②は正午～1時は除く

**場** ②市役所1003会議室③春日井公証役場（鳥居松町4）

**内** ①不動産登記、簡易裁判所での訴訟代理などに関する相談②官公庁へ提出する書類や遺言書の作成などに関する相談③慰謝料・養育費などの公正証書の作成についての相談

**申** ②電話で、市民相談コーナー（☎85-6620）へ

**問い合わせ**：①県司法書士会（☎052-684-7156）

③春日井公証役場（☎85-9351）

### 自衛官等募集

自衛隊愛知地方協力本部小牧所（☎73-2190）

**種 目**：①防衛医科大学校医学教育部看護学科学生  
②防衛医科大学校医学教育部医学科学生③防衛大学校学生

**期 限**：①10月1日（木）②10月7日（水）③10月22日（木）〈いずれも必着〉まで

### 10月～12月の県春日井保健所

	とき	電話番号
食事療法・栄養相談 （複数の疾患を有する人）〈予約制〉	10/13（火）、 11/10（火）、12/8（火） 9：30～11：00	31-2133
歯科健康相談（予約制）	10/14（水）、 11/11（水）、12/9（水） 9：30～11：00	
メンタルヘルス相談 （面接での相談を希望する人は要予約）	月～金曜日（祝日、 12/29～12/31を除く） 9：00～12：00 13：00～16：30	31-0750
血液検査（エイズ、 梅毒、肝炎ウイルス） 骨髄ドナー登録（予約制）	第1・3火曜日（11/3を除く） 9：00～11：00	31-2189
検便検査（専用容器が必要） 水質検査（予約制）〈専用容器が必要〉	毎週火曜日（11/3、 12/29を除く） 9：00～11：00	31-2188

※新型コロナウイルス感染症の影響により日程などが変更になる場合があります。

新型コロナウイルス感染症の影響により、中止・延期になる場合があります。詳しくは、主催者、各施設にお問い合わせください。

【公共施設等利用時のお願い】外出前に体調のチェックをし、体調が良くないときは、無理せず自宅で静養しましょう

必ずマスクの着用をお願いします 入館時に手指の消毒をしてください 3密は避けましょう

## 📍 その他

● 対象や費用、申し込みなど詳しくは、各ホームページを見るかお問い合わせください。

### 県障害者委託訓練「就職に向けたパソコンコース」 愛知障害者職業能力開発校(☎0533-93-2505)

**時** 11月5日(木)～12月28日(月)〈火～金曜日〉  
午前9時30分～午後3時30分  
**場** 犬山市民交流センターフロイデ(犬山市松本町)  
**内** ワード・エクセル・パワーポイント、MOS(エクセル)資格対策、就職支援  
**定** 6人  
**選考方法**：面接および実技  
**申** 10月5日(月)までに、公共職業安定所で

### 介護に関する入門的研修 介護・高齢福祉課(☎85-6921)

**時** 10月～令和3年2月  
**内** 介護事業所で働いてみたい介護に興味、関心がある人のための研修 ※基礎講習(3時間)、入門講座(6時間×3日)  
**詳細**：あいち介護サポーターホームページで  
**問い合わせ**：(株)パソナあいち介護サポーターバンク運営事務局(☎0800-200-4415、IP電話の場合☎052-564-5763)



### 掲載を希望する人は

掲載希望号の1か月前までに、申請書(市ホームページに用意)に記入して、後援等決定通知書の写しなどを添えて、〒486-8686春日井市広報広聴課(☎85-6036、FAX84-7421)へ ※120文字程度。編集の都合により希望号に掲載できない場合があります。

#### ぼかし作り講座

**時** 9月26日(土)午前10時～11時30分  
**場** レディヤンかすがい **内** 生ごみをたい肥にするぼかし作り **定** 24人(先着順)  
**費** 材料費300円 **持** エプロン、45ℓ用ビニール袋、雑巾 **申** 9月21日(祝)までに電話で、市婦人会協議会・時田(090-4253-7473)へ

#### とうしゅん創業塾X

**時** 10月10日～11月14日の土曜日(10月31日を除く5回)午前9時～正午 **場** 東春信用金庫本店(小牧市中央) **内** 創業に向けて、必要な知識やノウハウを習得する  
**対** 春日井市近隣で創業を考えている人 **定** 30人(先着順) **申** 10月2日(金)までに、東春信用金庫ホームページ内申し込みフォームから **問** 東春信用金庫地元支援部(☎72-2181)

#### ベートーヴェン クラシックコンサート

**時** 10月11日(日)午後4時～5時30分  
**場** 東部市民センター **内** ベートーヴェンの人生を振り返る語り付き室内楽コンサート  
**出演**：フリーアナウンサー橋本美穂、ピアノ百瀬愛莉、バイオリン清水綾、チェロ波多和馬、フルート加藤菜月、ソプラノ村瀬亜紀  
**演奏曲**：バイオリンソナタ第5番《春》第1楽章ほか **定** 240人(先着順) **申** サクラミュージックサロン・谷口(☎54-5525)

## 展示

展示時間は各施設にお問い合わせください。

内容	とき	場	内容	とき	場
伊藤ますみ おしゃれなクラフトテープ作品展	9/15(火)～11/22(日)	①	幽玄書展	9/17(木)～22(祝)	④
坂下カメラクラブ 写真展	9/18(金)～30(水)		松翠会書展	9/24(木)～27(日)	
サンサシオンの会 サンサシオン作品展	10/2(金)～13(火)		春日井峠の会 山のアート展	9/17(木)～30(水)	
鷹美会日本画作品展	9/16(水)～20(日)	②	秋の山野草展	9/20(日)～22(祝)	⑥
パソコン・クレイアート作品展覧会	9/22(祝)～28(月)		ガラスの器を彩る花と四季の写真展	9/25(金)～27(日)	
水彩画火曜会 作品展	9/29(火)～10/5(月)		カンアオイと秋の柄物植物展	10/2(金)～4(日)	
木版画による具象及抽象画の作品集	10/6(火)～12(月)	③	風花の会 作品展	9/27(日)～10/10(土)	⑦
フォト・楽・575 作品展	9/16(水)～28(月)		林野虹月 作品展「めぐり愛」	10/13(火)～11/3(祝)	
フォトサークル未来 美しき日本の風景写真展	9/30(水)～10/12(月)		伊東信忠 趣味のやまぶどうのかご作品展	10/2(金)～28(水)	
ボールペン画楽々会	10/14(水)～26(月)	知多版画クラブ「泉」 木版画作品展			

①坂下公民館(☎88-5555)

④文化フォーラム春日井(☎85-6868)

⑦鷹来公民館(☎84-7071)

②市役所市民サロン(☎85-6073)

⑤西部ふれあいセンター(☎33-0808)

⑧エコメッセ春日井(☎88-5006)

③アスティ高蔵寺(☎85-6079)

⑥グリーンピア春日井(☎92-8711)

■ 市公式アプリ「春ポケ」



■ 市ホームページ(イベントカレンダー)



# 総合体育館・サンフロッグ春日井のスポーツ教室

申込共通項目… 催し(教室)名、参加者全員の住所・氏名(ふりがな)、電話番号



新型コロナウイルス感染症の影響により、内容・定員の変更や中止場合があります。詳しくは、問い合わせてください。

～公共施設等利用時のお願い～ 新型コロナウイルス感染拡大を防ぐために、理解と協力をお願いします。

- 外出前に体調のチェックをし、体調が良くないときは無理せず自宅で静養しましょう
- 入館時に手指の消毒をしてください
- 運動時以外は、必ずマスクの着用をお願いします
- 3密を避けましょう

総合体育館  
☎84-7101

申し込み

10月10日(土)〈必着〉までに、往復はがき(1教室1枚、連名は1人まで)に上の申込共通項目と年齢、学年、①②の別、市外在住の人は勤務先か学校名、園名も書いて、〒486-0804鷹来町4196-3へ  
※ 市スポーツ・ふれあい財団ホームページからも申し込み可

教室名	とき	対象・定員	受講料
速く走れるようになろう! 少しでも速く走れるように練習する	10/28～11/18の毎週水曜日(4回) 17:30～18:30	小学3～6年生・40人(抽選)	1000円
始めてみよう!楽しい体操(てつぼう) 前回り下り、逆上がりなどができるように練習する	10/29～11/19の毎週木曜日(4回) 18:00～19:00	小学生・70人(抽選)	1000円
エイベックス・ダンスボックス①② 流行の音楽やダンスでヒップホップダンスを踊る	11/4～1/13の水曜日(12/30を除く10回) ①16:30～17:20②17:40～18:30	①小学1・2年生②小学3～6年生 各30人(抽選)	各6000円
椅子ヨガ 椅子を使ったヨガで気軽に体を動かす	11月の毎週木曜日(4回) 13:30～14:30	高校生以上の人・40人(抽選)	1200円
バレトン バレエ、ヨガ、フィットネスを合わせたエアロビクス	11月の毎週金曜日(4回) 10:45～11:45	高校生以上の人・50人(抽選)	1200円
すこやか幼児体操(①年少・②年長) 体操や遊びを通じて、運動機能を高める ※落合公園体育館で実施	11/13～12/4の毎週金曜日(4回) ①16:00～16:45②17:00～17:45	①年少の幼児②年長の幼児 各30人(抽選)	各1000円

サンフロッグ春日井  
☎56-2277

申し込み

「水中ウォーキング教室」は9月18日(金)午前9時から電話で、それ以外、10月10日(土)〈必着〉までに、往復はがき(1教室1枚、連名は1人まで)に上の申込共通項目と年齢、学年、①②の別、市外在住の人は勤務先か学校名も書いて、〒486-0841南下原町2-4-11へ  
※ 市スポーツ・ふれあい財団ホームページからも申し込み可

教室名	とき	対象・定員	受講料
水中ウォーキング教室(基本編) 基本的な水中ウォーキングを練習する	9/25(金) 10:30～11:30	高校生以上の人・20人(先着順)	500円
水中ウォーキング教室(応用編) 効果的な水中ウォーキングを練習する	9/29(火) 10:30～11:30	高校生以上の人・20人(先着順)	500円
水中運動 ウォーキングを基本とした運動を行う	11月の毎週水曜日(4回) 10:45～11:45	高校生以上の人・45人(抽選)	2000円
クロールを覚えよう①② クロールを基本から練習する	①11月の毎週水・金曜日(8回) ②11/5～12/3の火・木曜日(11/24を除く8回) ①17:00～18:00②18:15～19:15	小学生・各35人(抽選)	各4000円
平泳ぎを覚えよう 平泳ぎを基本から練習する	11月の毎週水・金曜日(8回) 18:15～19:15	クロールで25m以上泳げる 小学生・25人(抽選)	4000円
ソフトアクア(初級) 初心者向きのやさしい水中エアロ	11月の毎週木曜日(4回) 9:20～10:20	高校生以上の人・50人(抽選)	2000円
水慣れから始める初心者教室 顔つけから泳ぎの基本を練習する	11/5～12/3の火・木曜日(11/24を除く8回) 17:00～18:00	小学生・35人(抽選)	4000円
ロングスイミング教室 長距離を泳ぐことができるよう練習する	11/6～12/4の火・金曜日(11/24を除く8回) 10:30～11:30	クロールで25m以上泳げる 高校生以上の人・20人(抽選)	6000円