



# 春日井

- 2 前期市民講座
- 5 暮らしのインフォメーション
- 7 お知らせなど
- 22 スポーツ教室
- 23 まちのイベントニュース
- 24 子育て情報

市ホームページからも情報発信しています  
<https://www.city.kasugai.lg.jp/>

2019年 No.1655  
Kasugai Public Relations

平成31年3月15日

## 統一地方選挙が行われます



選挙のめいすいくん

県議会議員一般選挙  
市議会議員一般選挙

4月7日(日)  
4月21日(日)  
午前7時～午後8時


詳しくは、5ページへ

# 前期市民講座

中央公民館	〒486-0913 柏原町1-97-1	(☎33-1111)
知多公民館	〒486-0947 知多町4-55	(☎32-8988)
鷹来公民館	〒486-0809 町屋町3610-1	(☎84-7071)
坂下公民館	〒480-0305 坂下町4-250-1	(☎88-5555)
東部市民センター	〒487-0011 中央台2-2-1	(☎92-8511)
味美ふれあいセンター	〒486-0958 西本町1-15-1	(☎31-3522)
高蔵寺ふれあいセンター	〒487-0013 高蔵寺町3-2-1	(☎51-0002)
南部ふれあいセンター	〒486-0923 下条町666-6	(☎85-7878)
西部ふれあいセンター	〒486-0904 宮町3-8-2	(☎33-0808)

講 講師 対 対象  
定 定員 受 受講料  
教 教材費 持 持ち物

市公式アプリ「春ポケ」▶ 

◀  市ホームページ  
(イベントカレンダー)

**対** 市内在住か在勤、在学の人

**申** 3月31日(日)〈必着〉までに、往復はがき(1講座1人1枚)に講座名、住所、氏名(ふりがな)、性別、年齢、電話番号を書いて、各施設へ ※市ホームページや「春ポケ」からも申し込み可。託児付き講座の託児希望者と★印の親子講座の申し込みは、子どもの氏名(ふりがな)・性別・年齢も記入(★印の親子講座の申し込みはいずれか1講座)。持ち物が購入可、貸し出し可の講座で、希望する人は「購入希望」「貸出希望」と記入。定員を超えた講座は、4月3日(水)に各施設で公開抽選し、応募者全員に抽選結果を通知。◆印の講座が応募者多数で抽選になった場合は、平成30年度と同じ施設の同じ市民講座を受講しなかった人を優先

	講座名・内容	とき	備考
高蔵寺ふれあいセンター	◆やさしいヨガで楽しくリフレッシュ(託児付き) ゆっくり呼吸をしながら体を動かすことで、普段動かさない部位を無理なく刺激し、心と体をリフレッシュする	4/22、5/13・20・27、6/10・24の月曜日(6回) 10:00~11:30	講 武田みどり 定 50人(託児は2歳以上の未就園児6人まで) 受 1500円 持 ヨガマット(貸し出し可)
	旅先ふれあい英会話基礎講座 海外旅行での触れ合いを大切にしたい英会話を基礎から学ぶ	5/21~6/25の毎週火曜日(6回)13:30~15:00	講 村井弘幸 定 25人 受 1500円
	春日井の歴史 散歩の気分あれこれ 春日井の歴史を学び、現地には行かないが散歩した気分を楽しむ	5/22~6/26の毎週水曜日(6回)10:00~11:30	講 近藤雅英 定 50人 受 1500円
西部ふれあいセンター	ふわふわしっとり、色々なシフォンケーキ作り さまざまな食材でシフォンケーキを作る	4/23、5/14・28、6/4・25、7/2の火曜日(6回) 10:00~12:30	講 梶田みゆき 定 24人 受 1500円 教 7500円
	音楽療法で生き生きライフ 歌や音楽で楽しく笑って認知症を予防するとともに、いつまでも元気に体全体の健康維持を図る	4/24~6/5の水曜日(5/1を除く6回)10:00~11:00	講 山下里恵 定 20人 受 1500円
	お家で作れる人気のパンレシピ 毎日食べたいさまざまなおいしいパンを楽しく作る	5月~7月の第2・4水曜日(6回)10:00~13:00	講 森幸代 定 24人 受 1500円 教 5500円
	日本一周民踊めぐり 日本各地の代表的な民踊を分かりやすく楽しみながら踊る	5/12~7/7の日曜日(5/26を除く8回)10:00~12:00	講 野村豊乃 定 30人 受 2000円
	◆らくちん! 筋力アップ体操 ボールなどを使った有機運動で筋力を高め、日常の動作を楽にする体操を楽しみながら学ぶ	5/24~8/2の隔週金曜日(6回)10:00~11:15	講 谷本陽子 定 30人 受 1500円 持 手拭い、ヨガマットかバスタオル、スモールボール(700円で購入可)
	ナイト★フラダンス 心安らぐハワイアン音楽でリフレッシュしながら、基本ステップを楽しく学ぶ	6/13・27、7/11・25、8/8・29の木曜日(6回) 19:30~21:00	講 大野純子 定 30人 受 1500円
	◆シニアのための持ち込みタブレット講座(入門編) タブレット端末(ウインドウズ、Kindleを除く)の基本と操作方法を学ぶ	7/4~8/8の毎週木曜日(6回)10:00~12:00	講 NPO法人けやきフォーラム 定 15人 受 1500円 教 200円 持 タブレット端末

	講座名・内容	とき	備考
坂下公民館	めざせ姿勢美人！体幹レッスン 家でもできる体幹トレーニング方法を学び、スッカリボディへ磨きをかける	4/24～7/10の第2・4水曜日(6回)13:00～14:30	講 秋葉弥生 定 45人 受 1500円 持 ヨガマット(貸し出し可)
	旧街道歴史散歩～坂下・篠木を通る下街道～「下街道」について学び、坂下地区の下街道を歩く	5/7～6/18の毎週火曜日(7回)10:00～11:30	講 西尾暁成 定 30人 受 1750円 教 120円
	保存食材で簡単ワンプレートクッキング サバ缶やヒジキなどさまざまな保存食材を使った簡単アレンジ料理を作る	5/8・15・29、6/5・19、7/3の水曜日(6回)10:00～12:30	講 梶田みゆき 定 16人 受 1500円 教 5700円
	◆弾いてみよう！ウクレレ入門教室 初めてでも楽しくウクレレを弾けるコツを学び、簡単なハワイアンソングを一緒に弾く	5/10～6/28の金曜日(5/17、6/21を除く6回)10:00～11:30	講 林義廣 定 13人 受 1500円 教 100円 持 ウクレレ(3000円で購入可)
	楽しい体育遊び 幼児期の運動能力に合わせたマットや鉄棒などを行い、楽しく遊ぶ	5/11～6/29の土曜日(5/25、6/1を除く6回)10:00～11:30	講 (株)ラポール 対 新年中・年長の園児 定 30人
	初めてのカリグラフィー (託児付き) 特殊なペン先を使って、アルファベットの書道を学び、おしゃれなハガキサイズの作品を作る	5/24～7/5の金曜日(6/21を除く6回)10:00～11:30	講 梶野洋美 定 15人(託児は1歳6か月以上の未就園児4人まで) 受 1500円 教 3500円 持 ティッシューパー、ペットボトルのふた
美文字レッスン(託児付き) ボールペン、サインペンなどを使って、きれいな文字を書く練習をする	6/6～7/11の毎週木曜日(6回)10:00～11:30	講 松浦華苑 定 30人(託児は1歳6か月以上の未就園児4人まで) 受 1500円 教 500円	
知多公民館	おもしろ古代史「続日本紀の世界」東国経営の激化	5/7・21、6/4・18、7/2・16、8/27、9/3の火曜日(8回)14:00～15:30	講 いのぐち泰子 定 50人 受 2000円 持 講談社学術文庫「続日本紀(下)」
	★親子ふれあい体操 親子で体操やゲームをしながら集団への溶け込み方や友達づくりを覚える	5月～8月の第2・4水曜日(8回)10:00～11:30	講 NPO法人アイディアC体創協会 対 2歳以上の未就園児とその保護者 定 35組
	漢字を読む 漢字の読みや言葉の由来を学ぶ	5月～8月の第2・4木曜日(8回)10:00～11:30	講 岩田鎮人 定 50人 受 2000円
	中高年のためのエクササイズ 健康づくりに役立つ、自分で簡単にできる運動や体操などを学ぶ	5月～8月の第2・4金曜日(8回)13:30～15:00	講 市スポーツ・ふれあい財団健康運動指導士 定 20人 受 2000円
	気軽に始める写経	5/16～9/5の第1・3木曜日(8回)13:30～15:00	講 岡本桃香 定 20人 受 2000円 教 1000円 持 書道用具一式
	～レパートリーをプラス～簡単に美味しく出来る「おもてなし料理」	5/23～8/1の第1・4木曜日(6回)10:00～12:30	講 梶田みゆき 定 16人 受 1500円 教 6000円
中央公民館	リフレッシュヨガ入門 ヨガで一日の疲れを吹き飛ばしてリフレッシュする	5/8～6/12の毎週水曜日(6回)18:30～19:30	講 北沢真利 定 30人 受 1500円 持 ヨガマット(貸し出し可)
	方丈記に学ぶ～天災地変の国に生きる～長明の独自の「無常観」を日本三大随筆の「方丈記」から学ぶ	5/8～6/26の毎週水曜日(8回)10:00～11:30	定 20人 受 2000円
	★楽しく親子でリトミック ピアノに合わせて歌ったり、体を動かしてリズム遊びをしたりしながら音楽に親しみ、集団生活に慣れる	5/10～6/14の毎週金曜日(6回)10:30～11:30	講 浅野典子 対 2歳以上の未就園児とその保護者 定 45組
	◆クラフト紙バンドで作る夏のかごバッグと小物入れ	5/10～6/14の毎週金曜日(6回)13:30～15:00	講 久松光恵 定 20人 受 1500円 教 1500円 持 木工用接着剤、洗濯ばさみ10個、薄い色の色鉛筆
	郷土の古文書を読んでみよう！ 郷土の旧家などで所蔵の古文書(写)で初心者にも分かりやすい読み方のポイントを学ぶ	5/14～7/23の隔週火曜日(6回)10:00～11:30	講 稲田善和 定 20人 受 1500円
	大作曲家を訪ねて 中期ロマン派(シューマン、ブラームス、ワーグナーなど)を中心とした作曲家の作品に親しみ生涯を学ぶ	6月～9月の第1・3水曜日(8回)10:00～11:30	講 稲田真由美 定 50人 受 2000円
気になる健康あれこれ～筋力アップ編～筋力を上げる方法を学び実践する	6/13～7/18の毎週木曜日(6回)10:00～11:30	定 30人 受 1500円	



	講座名・内容	とき	備考
鷹来公民館	日本画入門 日本の伝統的な絵画「日本画」について、基本的な描き方を学ぶ	5月～7月の第2・4火曜日(6回)10:00～11:30	講 白井治 定 20人 受 1500円 教 3500円
	日本語で歌おう 世界の愛唱歌 古くから日本語の訳詞で親しまれてきた外国生まれ・日本育ちの懐かしい名曲を歌う	5/9～7/18の隔週木曜日(6回)15:30～17:00	講 田中由美子 定 20人 受 1500円
	コレステロールを減らすとっておきのお料理作り 和食を中心とした、コレステロール控えめで身近な食材を使って簡単に作れるレシピを学ぶ	5/11・25、6/8・22、7/13・27、8/24、9/7の土曜日(8回)10:00～12:30	講 梶田みゆき 定 20人 受 2000円 教 8000円
	★親子でからだあそび(前期) 親子一緒に、遊びも交えスキンシップを楽しみながら体操する	5/15～9/4の第1・3水曜日(8回)10:00～11:30	講 NPO法人アイディアC体創協会 対 2歳以上の未就園児とその保護者 定 35組
	古典説話文学～日本霊異記⑤ 日本で最初の仏教説話集である「日本霊異記」について、口語訳本を使用してポイントを学ぶ	5/18、6/1・22、7/6・20、8/3・24、9/7の土曜日(8回)14:00～15:30	講 森まさし 定 30人 受 2000円 持 講談社「日本霊異記(下)」
	◆ヨガ教室～股関節と肩甲骨周辺を柔らかくする ヨガで代謝を高め、肩凝りの解消を目指す	5/21～7/30の第1・3・5火曜日(6回)10:00～11:30	講 川口慶子 定 15人 受 1500円 持 ヨガマット(貸し出し可)
味美ふれあいセンター	健康ヨガ 自分の体や心と向き合いながら、体幹を鍛えて筋力アップを目指す	5/9～6/13の毎週木曜日(6回)10:00～11:30	講 浅井美千代 定 15人 受 1500円 持 ヨガマットかバスタオル
	ホテルプラザ勝川シェフの料理教室	5/15～6/19の毎週水曜日(6回)10:00～12:30	講 橋本尚宜、溝邊治之進 定 16人 受 1500円 教 6000円
	今日から始める肩こり・腰痛予防 日頃から適度な運動習慣を身に付け、肩凝りや腰痛を予防する	6/20～7/25の毎週木曜日(6回)10:00～11:30	講 市スポーツ・ふれあい財団健康運動指導士 定 15人 受 1500円
東部市民センター	不調のない身体をめざす「背骨コンディショニング」 関節などを緩める体操をしたり背骨・仙骨の歪みを正したりして、体の不調を改善する	5/10～6/21の金曜日(6/14を除く6回)10:00～11:30	講 加藤栄梨 定 15人 受 1500円 持 75cm以上のフェイスタオル
	◆シニアのための持込みタブレット入門 タブレット端末(ウインドウズ、キンドルを除く)を使うための基礎知識と操作方法を学ぶ	5/13～6/24の月曜日(6/3を除く6回)10:00～12:00	講 NPO法人けやきフォーラム 定 12人 受 1500円 教 200円 持 タブレット端末
	歌謡曲の歌い方講座(ステージ体験付き) 発声方法やステージで歌う際のマナー、こつなどを学ぶ(希望者の中から抽選でステージ発表体験あり)	5/14・28、6/11・25、7/9・16の火曜日(6回)14:00～15:30	講 安部都加差 定 20人 受 1500円
	元気に脂肪燃焼! 楽しいエアロビクス 運動不足やストレスの解消、シェイプアップなどに役立てる	5/15～6/19の毎週水曜日(6回)10:00～11:00	講 多和田冴子 定 20人 受 1500円
	◆初級書道講座～筆ペンから大筆まで 大筆、小筆、筆ペンを使った漢字・仮名の基本を練習し、生活に彩りを添える小作品を作る	5/21～7/2の火曜日(6/25を除く6回)10:00～11:30	講 野田晴義 定 20人 受 1500円 教 600円 持 書道用具一式
南部ふれあいセンター	★ふれあい親子体操 ゲームなどを通じて、集団への溶け込みと友達づくりをする	5/10～6/28の毎週金曜日(8回)10:00～10:50	講 大石公也 対 2歳以上の未就園児とその保護者 定 30組
	ああ、そうだったのか、お伊勢さん～神話から現在まで～ 伊勢神宮とそれに関連した知識や歴史、文化などを詳しく学ぶ	5/15～8/7の第1・3水曜日(6回)13:30～15:00	講 森田操三 定 30人 受 1500円
	ペン、筆ペンで実用文字をきれいな文字でのし袋の表書きなどを美しく書く練習をする	5/17～8/23の隔週金曜日(8回)9:30～11:30	講 石黒直子 定 30人 受 2000円 教 500円
	一期一会楽しい中国茶 中国茶の魅力、種類、入れ方、飲み方などを学び、楽しむ	5/18、6/1・15、7/6・20、8/3の土曜日(6回)14:00～15:30	講 劉琳 定 16人 受 1500円 教 3000円

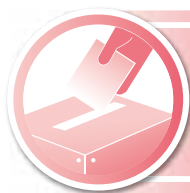


## 4月から行政組織の一部が変わります

(総務課 ☎ 85 - 6068)

今後の行政需要に対応するため、部署の設置や再編を行います。

該当課	内容	電話番号
企画政策部 企画政策課	政策研究担当と企画担当を統合し、 <b>企画担当</b> とします。	☎85-6031
	<b>シティプロモーション推進室</b> を新たに設置し、市の魅力向上に係る施策を推進するとともに、ふるさと納税業務を担当します。 (ふるさと納税業務は、財政部管財契約課から移管します。)	☎85-6335
健康福祉部 生活支援課	生活困窮者自立支援担当を廃止します。 (生活困窮者自立支援業務は、引き続き委託により実施します。)	☎85-6152 (自立支援相談コーナー)
	庶務などを行う担当として、 <b>管理担当</b> を設置します。	☎85-6148
まちづくり推進部 ニュータウン創生課	創生担当を企画部門と整備部門の2担当に分け、それぞれ <b>企画担当</b> 、 <b>整備担当</b> とします。	☎85-6048(企画担当) ☎85-6054(整備担当)
建設部道路課	建設担当と維持担当を統合し、 <b>建設・維持担当</b> とします。	☎85-6274



## 統一地方選挙が行われます

(市選挙管理委員会 ☎ 85 - 6586)

選挙期日

県議会議員一般選挙 4月7日(日)

市議会議員一般選挙 4月21日(日)

投票時間：午前7時～午後8時

開 票：午後9時30分から(即日開票) 落合公園体育館

### 期日前投票

仕事や旅行など一定の事由により選挙期日に投票所へ行けない人は、期日前投票制度を利用してください。

ところ	とき			
	県議会議員一般選挙		市議会議員一般選挙	
市役所	3月30日(土) ～4月6日(土)	午前8時30分 ～午後8時	4月15日(月) ～20日(土)	午前8時30分 ～午後8時
アピタ高蔵寺店 (中央台2)		午前9時～午後8時		午前9時～午後8時
中部大学(松本町)	実施しません		4月17日(水)	午前9時～午後5時

### 立候補届出

県議会議員一般選挙…3月29日(金) 午前8時30分～午後5時 市役所10階

市議会議員一般選挙…4月14日(日) 午前8時30分～午後5時 市役所11階



## あなたの愛犬に登録と狂犬病予防注射を

(環境保全課 ☎ 85 - 6279)

生後91日以上の子の飼主は、狂犬病予防法で生涯1回の登録と、年1回(4月1日～6月30日)の狂犬病予防注射を受けさせ、鑑札と注射済票を犬に着けておくことが義務付けられています。

### 登録

未登録の犬を飼うときは、環境保全課か下の表の動物病院で行い、鑑札の交付を受けてください。

**費** 登録手数料3000円

### 注射

動物病院で受けてください。注射済票の交付は、環境保全課か下の表の動物病院で行えます。環境保全課で交付を行う場合は、動物病院で発行される「狂犬病予防注射済証」を持参してください。

**費** 交付手数料550円



- 登録済みの犬の所有者には「狂犬病予防注射実施・登録確認通知書」を3月中旬に郵送しますので、動物病院に持参してください。

病院名	電話番号	病院名	電話番号
王子動物病院(小野町4)	82-9009	八田犬猫クリニック(八田町7)	82-0705
かすがい動物病院(如意申町2)	32-4400	花井動物病院(鳥居松町2)	89-2489
高蔵寺ペットクリニック(坂下町1)	93-9130	ハルペッツクリニック(柏井町5)	27-7888
サクマ動物病院(旭町1)	31-0998	林獣医科病院(押沢台5)	92-5182
獣医臨床情報サービス(小野町4)	81-3540	ふじもり動物病院(六軒屋町2)	87-7017
神領ビーイング動物病院(神領町2)	83-3377	平成動物病院(二子町2)	36-1236
杉本獣医科病院(白山町6)	51-2777	みわし.ペットクリニック(瑞穂通2)	57-0384
桃園動物病院(東山町1)	83-9101	よしだ動物病院(稲口町3)	29-7073
どうぶつクリニック花水木(高蔵寺町2)	53-1070	吉永動物病院(岩野町1)	83-2848
中村犬猫病院(高山町1)	31-7074	若草動物病院(八幡町)	34-0960
西川ふれあい動物病院(東野町西3)	82-8234		

※注射料金など詳しくは、各動物病院へ問い合わせてください。



## 出張スポーツ講座

(総合体育館 ☎ 84 - 7101)

専門の指導員が会場に出掛けて、安全で効果的な運動方法を指導します。老人会や区・町内会、自治会、子ども会などの活動で、気軽に利用してください。



### 主な講座内容

○ストレッチ体操 ○ボールエクササイズ ○高齢者の運動指導 ○認知症予防運動 ○体力測定 ○ウオーキング指導 ○レクリエーションスポーツ指導 など

- 対** 市内在住か在勤、在学の10人以上で構成する市民グループ ※スポーツ傷害保険などに加入していること
- 時** 午前9時～午後9時の間で2時間以内
- 費** 指導員1人につき2000円 ※市民グループ以外の団体は6000円。体力測定は参加人数により異なります。
- 申** 希望日の6～1か月前までに、総合体育館へ ※会場は市内で、申込者が用意



## お知らせ



- 要点のみを掲載しています。詳しくは題名にある各担当課・各施設へお問い合わせください。
- 市の催しや講座などへの直接か電話申し込みで、時間の記載がないものは午前8時30分から受け付けます。
- 市の催しや講座は、原則として市内在住が在勤、在学の人を対象としています。
- 申し込み方法にある「申込共通項目」とは、**催し(講座)名、住所、(参加者全員の)氏名(ふりがな)、電話番号**です。(ページ上部に記載)
- 資料の配布場所などにある「市の主な公共施設」とは、市役所情報コーナー、坂下出張所、東部市民センター、各ふれあいセンター、各公民館です。
- 平成31年5月1日以降の日付を表記する場合、西暦と和暦を併記しています。
- 一部の催し・講座は、市ホームページや市公式アプリ「春ポケ」からも申し込みできます。

■市公式アプリ「春ポケ」QRコード



## 潮見坂平和公園墓参バス時刻表 3/21(祝) 潮見坂平和公園管理事務所(☎84-4444)

3月21日(祝)は、始発から1時間ごとに運行します(帰りの最終のみ時間が異なります)。なお、交通事情により、バスの時刻が遅れる場合があります。※料金についての問い合わせは名鉄バス(株)春日井営業所(☎92-5311)

	バス停	始発	最終		バス停	始発	最終
行き	味美駅	8:40	12:40	行き	東部中学校前	8:59	12:59
	味美ふれあいセンター	8:43	12:43		篠木6丁目	9:00	13:00
	花長町1丁目	8:44	12:44		篠木7丁目	9:00	13:00
	知多公民館前	8:46	12:46		篠木8丁目	9:01	13:01
	山王小学校前	8:47	12:47		下市場	9:02	13:02
	勝川駅	8:49	12:49		出川	9:04	13:04
	柏井町1丁目	8:50	12:50		大泉寺	9:06	13:06
	八幡社前	8:51	12:51		平和公園第1	9:12	13:12
	柏井町4丁目	8:52	12:52		平和公園第2	9:16	13:16
	春日井高校前	8:53	12:53		平和公園第3	9:19	13:19
	鳥居松2丁目	8:54	12:54		平和公園第6	9:19	13:19
	春日井市役所前	8:55	12:55		平和公園第3	9:55	14:00
	鳥居松	8:56	12:56		平和公園第6	9:55	14:00
帰り	鳥居松8丁目	8:57	12:57	平和公園第2	9:57	14:02	
	総合福祉センター前	8:58	12:58	平和公園第1	9:59	14:04	
	篠木	8:59	12:59	(各バス停)	∩	∩	
				味美駅	10:31	14:36	

右上段へ↑

当日は、潮見坂平和公園管理事務所(平和公園第1バス停前)で墓参用の花、線香を販売

## 会議の公開

### ◆都市計画審議会

都市政策課(☎85-6264)

時 3月22日(金)午後2時から

場 市役所第3委員会室

定 10人(先着順)

### ◆地域包括ケア推進協議会

地域福祉課(☎85-6187)

時 3月26日(火)午後2時から

場 文化フォーラム春日井

定 10人(先着順)

### ◆生涯学習審議会

文化・生涯学習課(☎85-6447)

時 3月27日(水)午前10時から

場 市役所第3委員会室

定 10人(先着順)

## レンタサイクル貸し出し場所の変更 都市政策課(☎85-6051)

4月1日より、レンタサイクルの貸し出し場所が7か所から6か所に変更になります。(器のおおさわ林商店が3月31日で貸し出し終了)

貸し出し場所一覧：市役所、JR春日井駅北口自転車等駐車場、JR勝川駅東自転車等駐車場、中央公民館、レディヤンかすがい、総合福祉センター

## 市緑の奨励金事業

公園緑地課(☎85-6281)

対 構成員5人以上の団体が実施する、市街化区域内などにおける地域の植栽などの緑化活動

奨励金額：経費の2分の1までで、1団体10万円以内

申 4月1日(月)～26日(金)に、公園緑地課へ

## 無料市民相談の変更

市民相談コーナー(☎85-6620)

平成31年4月から、市民相談のうち、税務相談と不動産取引相談が予約制になります。また、予約制の表示のない相談は、相談日の当日午前8時30分から受け付けします。(電話でも可) ※予約は、相談日の前月の初日(土・日曜日、祝休日、年末年始の場合は、その直後の開庁日)午前8時30分から受け付けます。

## 水道水質検査計画の策定

配水管理事務所(☎81-7157)

安全、安心で良質な水道水を供給するため、平成31年度の水道水質検査計画を策定しました。この計画は、配水管理事務所や市役所情報コーナー、市ホームページで3月15日(金)から見るすることができます。

## 就学援助制度 学校教育課(☎85-6442)

経済的な理由で、小中学校への就学が困難な家庭を支援するための制度です。認定されると給食費や学用品費などの援助が受けられます。

**申** 1学期始業式以降、在学の小中学校へ

## 子ども会活動への補助金の交付申請 子ども政策課(☎85-6151)

**対** 「地域子ども会育成基準」を満たす地域子ども会  
**主な要件**：幼児から中学生までの会員が10人以上いること

**申** 5月31日(金)〈必着〉までに、所定の用紙(子ども政策課、市ホームページに用意)に記入・押印し、子ども政策課へ

## 固定資産の縦覧 資産税課(☎85-6101)

平成31年度の固定資産税・都市計画税納税通知書を4月1日(月)に発送しますので、評価額などを記載した課税明細書を確認してください。市内に土地・家屋を所有している納税者は、自己の資産と価格の比較ができるよう「土地・家屋価格等縦覧帳簿」が縦覧できます(土地所有者は土地、家屋所有者は家屋のみ(代理人の場合は委任状が必要))。

また、縦覧期間中は、固定資産税の基礎となる土地・家屋・償却資産の価格などが登録されている「固定資産課税台帳」(名寄帳)を、納税義務者・納税管理人(代理人の場合は委任状が必要)に限り無料(証明書は有料)で交付し、閲覧に供します。

**時** 4月1日(月)～5月7日(火)〈土・日曜日、祝休日を除く〉午前8時30分～午後5時

## 屋外グラウンドのナイター利用 スポーツ課(☎84-7117)

**照明時間**：○4月15日～5月…午後6時30分～8時30分  
○6月～8月…午後7時～9時  
○9月～10月…午後6時30分～8時30分

**場** 中央公園グラウンド、繁田公園グラウンド

**費** 利用料金(1回)1万6480円

**申** 利用したい月の1か月前の1日から利用日の3日前までに、所定の用紙(スポーツ課に用意)に記入し、料金を添えて、直接、スポーツ課へ

## 県立学校の屋外体育施設を開放 スポーツ課(☎84-7117)

**開放日**：学校教育などで使用しない土・日曜日、祝休日

**開放時間**：午前9時～正午、午後1時～4時

**開放校**：○春日井高校…テニス ○春日井西高校…ソフトボール、サッカー ○春日井南高校…テニス ○春日井東高校…ソフトボール、軟式野球、サッカー ○高蔵寺高校…テニス、ソフトボール、軟式野球、硬式野球、サッカー、ラグビー ○春日井商業高校…テニス、ソフトボール、軟式野球、硬式野球 ○春日井工業高校…テニス(ソフトテニスは不可) ○春日井高等特別支援学校…ソフトボール、サッカー、グラウンド・ゴルフ

**対** 市内在住か在勤、在学の人で構成し、成人の責任者がいる10人以上の団体 ※テニスについては10人未満でも可。政治・宗教・営利活動での利用は不可

**申** 3月22日(金)午後5時15分まで(18日(月)を除く)に、所定の用紙(スポーツ課、市ホームページに用意)に記入して、スポーツ課へ

**抽 選**：4月6日(土)午前9時から、総合体育館で(8時40分から受け付け)



## 成年後見制度出張相談会 高齢者・障がい者権利擁護センター(☎82-9232)

**時** 3月27日(水)午後2時～4時

**場** レディヤンかすがい

**内** 高齢者・障がい者権利擁護センターと(一社)コスモス成年後見サポートセンターの職員が成年後見制度に関する相談に応じる

催し



## フリーマーケット エコメッセ春日井(☎88-5006)

**時** 3月24日(日)午前9時30分～午後1時 ※雨天中止。天候などにより終了時間を早める場合あり

**内** 家庭で不用になった日用雑貨などを販売。45店舗出店予定





### 廃棄自転車の部品提供 エコメッセ春日井(☎88-5006)

- 時** 4月7日(日)午前8時30分～11時 ※午前8時30分から9時までに受け付けした人で、自転車を選ぶ順番を抽選で決定
- 内** ベル、サドル、タイヤなどの提供(各自で取り外し)
- 対** 部品の取り外しができる人
- 定** 12人程度(抽選) **持** 工具

### 昼コン「オーボエで紡ぐ魅惑の名画メロディ」 かすがい市民文化財団(☎85-6868)

- 時** 4月13日(土)午後2時～3時
- 場** 文化フォーラム春日井
- 出** 演：石田正(オーボエ)、ささはらなおみ(ピアノ)、伊藤玉木(ベース)
- 曲** 目：マルチェロ「オーボエ協奏曲二短調第2楽章(映画「ヴェニスのおい」より)、モリコーネ「ガブリエルのオーボエ(映画「ザ・ミッション」より)」、「懐かしの名画メロデー」など



### 4月～6月の子ども劇場 鷹来公民館(☎84-7071)

- 時** 4月13日(土)、5月11日(土)、6月8日(土)午後1時30分～2時30分
- 内** 絵本の読み聞かせと腹話術
- 対** 幼児と小学生(幼児は保護者同伴)
- 協** 力：鷹来おはなしの会、ロゴス腹話術研究会ほか

### グリーンピアコンサート グリーンピア春日井(☎92-8711)



- 春! 風のハーモニー**
- 時** 4月13日(土)午後2時～3時
- 出** 演：篠笛アンサンブル風
- 曲** 目：「四季のメロデー」「三つのわらべ唄」「ケセラセラ」など
- フラと生演奏**
- 時** 4月14日(日)午前11時～11時40分、午後1時～1時40分
- 出** 演：ナネア&ココナツ
- 曲** 目：「アロハオエ」「ブルーハワイ」「ワイカフリ」など



## 「歩こうマップ」ウォーキング～マップを持って みんなで歩こう!～ (健康増進課 ☎85-6166)

市内の自然を満喫できるさまざまなコースを紹介している「歩こうマップ」。今回は、その中の2コースを健康マイスター(健康ボランティア)と一緒に歩きます。マップを持ってみんなで楽しく歩きましょう。



<p><b>4月11日(木)</b> 集合：東部市民センターホール前</p> <p><b>東部市民センター⇔高森山公園</b> 距離：4.3km 所要時間：約2時間30分 認知症予防につながる「コグニサイズ」体験付き</p>  <p>石尾公園</p>	<p><b>4月17日(水)</b> 集合：朝宮公園正門</p> <p><b>朝宮公園⇔落合公園</b> 距離：7.6km 所要時間：約3時間 サクラや新緑が豊かな「ふれあい緑道」を歩く</p>  <p>ふれあい緑道 落合公園</p>
--	---

- 集合時間**：午前9時30分 ※雨天中止
- 対** ウォーキングを始めようとしている人や興味のある人
- 申** 当日、会場で

## 子育て広場

交通児童遊園(☎81-1301)

- 時** 4月12日～7月12日の金曜日(5月3日を除く)午前10時～11時
- 内** 体操や手遊び、簡単な制作遊び、季節の行事などを行う
- 対** 未就園児とその保護者

## 4月～6月の包丁・裁縫用はさみ研ぎ エコメッセ春日井(☎88-5006)

- 時** 4月13日(土)、5月25日(土)、6月15日(土)午前9時～11時受け付け
- 定** 30人(先着順) ※1人1点。そば包丁、剪定(せてい)ばさみなどできない物もあり。定員に限り次第終了

## おもちゃの病院と不用なおもちゃの交換市 エコメッセ春日井(☎88-5006)

- 時** 4月14日(日)、5月12日(日)、6月9日(日)午前10時～午後2時
- 内** ○壊れたおもちゃの修理(部品は実費、修理できない物もあり)○不用になったおもちゃ(使える物に限る)の交換
- ※ おもちゃの病院では、おもちゃドクター、受付・事務スタッフを募集中。詳しくは問い合わせてください。

## 春のフレッシュコンサート 西部ふれあいセンター(☎33-0808)

- 風わたるガーデンへようこそ**
- 時** 4月20日(土)午後1時30分～3時
- 内** 3人組の若手男性演奏家によるユーモアでエネルギーあふれるコンサート
- 出演:** コンサートグループ「花の詩」より Trio ミシシッピく石川貴憲(サクソフォン)、鈴木豊大(パーカッション)、丸尾祐嗣(ピアノ)
- 曲目:** 「リバーダンス」「サクソフォンピア」「タイプライター」など



## 4月～7月の読み聞かせの会 交通児童遊園(☎81-1301)

- 時** 4月～7月の第2土曜日午後2時～2時30分
- 内** 絵本と紙芝居の読み聞かせ
- 対** 幼児と小学生(幼児は保護者同伴)
- 協力:** レインボードロップス

## ささえ愛センターまつり ささえ愛センター(☎56-1943)

- 時** 4月14日(日)午前9時30分～午後3時
- 内** 市内で活躍する市民活動団体によるパネル展示と親子で楽しめる体験イベント(国際交流、科学実験など)や防災テーマパークを開催

## 4月～6月のエコ先案内人 エコメッセ春日井(☎88-5006)

- 時** 4月14日(日)、5月12日(日)、6月9日(日)午前10時～午後3時(正午～1時を除く)
- 内** リサイクルやエコ生活などについて、紙芝居、クイズ、エコ工作などで分かりやすく説明
- 講** 樋口祐子、祖田なほみ

## 親子で楽しむ! スポーツ教室 総合体育館(☎84-7101)

- 時** 4月21日(日)①午前9時～10時30分②午前11時～午後0時30分
- 内** ①元オリンピック選手から速く走るためのコツを学ぶ②初心者向けのフットサル教室
- 講** ①青戸慎司②名古屋オーシャンズサテライトチーム
- 対** 新小学1～6年生とその保護者
- 定** 各50組100人(抽選)
- 費** 参加料(1組)500円
- 申** 3月31日(日)〈必着〉までに、往復はがきに**上の申込共通項目**と年齢、新学年、保護者氏名、①②の別を書いて、〒486-0804鷹来町4196-3へ ※インターネット(<https://www.spofure-kasugai.or.jp/sports/>)でも申し込み可



## 市民ゲートボール大会 市ゲートボール協会・河野(☎090-3565-2102)

- 時** 4月20日(土)午前9時～午後1時 ※予備日21日(日)
- 場** 総合体育館
- 申** 3月31日(日)〈必着〉までに、はがきに上の申込共通項目とチーム名を書いて、〒486-0804 鷹来町4196-3、総合体育館へ ※個人でも参加可



## ハッピーコンサート 福祉の里レインボープラザ(☎88-7007)

- 時** 4月20日(土)午後1時30分～3時40分
- 内** ギター演奏、リコーダーアンサンブル、フラダンス
- 出演**：○1部…エルネスギター音楽クラブ○2部…ミュスカ・ミュージック○3部…プアカーネーションフラサークル

## 市民サッカー大会(社会人) 市サッカー連盟・河原(☎090-1744-8811)

- 時** 4月28日～7月28日の毎週日曜日午前9時から
- 場** 総合体育館、牛山運動広場
- 対** 市内在住か在勤、在学の人がいる高校生以上のチーム
- 費** 参加料(1チーム)3000円
- 申** 3月26日(火)〈必着〉までに、はがきに大会名、代表者の氏名(ふりがな)・住所・電話番号、チーム名を書いて、〒486-0804 鷹来町4196-3、総合体育館へ

## 会長杯争奪戦卓球大会(中学生・一般の部) 市卓球連盟・野田(☎090-5451-7341)

- 時** 5月5日(祝)午前9時～午後6時
- 場** 総合体育館
- 内** 中学生男子・女子シングルス、一般男子・女子シングルス
- 対** 4月17日(水)までに新年度の加盟申し込みをした人 ※中学生は未加盟でも参加可
- 費** 参加料一般・大学生500円、中高生300円
- 持** ユニホーム、ゼッケン
- 申** 4月17日(水)〈必着〉までに、はがきに上の申込共通項目と年齢、学年、種目、市外在住の人は勤務先か学校名も書いて、〒486-0804 鷹来町4196-3、総合体育館へ

## 4月～7月のお話の部屋 交通児童遊園(☎81-1301)

- 時** 4月～7月の第3日曜日午後2時～2時30分
- 内** 絵本と紙芝居の読み聞かせ
- 対** 幼児と小学生(幼児は保護者同伴)
- 協力**：グループゆう

## 自然満喫！トレッキング体験・春 総合体育館(☎84-7101)

- 時** 5月12日(日)午前7時30分～午後5時30分
- 場** ウイングヒルズ白鳥リゾート(岐阜県郡上市)
- 内** トレッキングコース(初・中級)をガイドと歩き、山菜採りや天然温泉入浴を楽しむ
- 対** 新高校生以上の人
- 定** 45人(抽選)
- 費** 参加料6500円(交通費や昼食代、温泉入浴料、傷害保険料を含む) ※貸し切りバスを使用
- 申** 4月10日(水)〈必着〉までに、往復はがきに上の申込共通項目と年齢、性別、市外在住の人は勤務先か学校名も書いて、〒486-0804 鷹来町4196-3へ ※インターネット(<https://www.spofure-kasugai.or.jp/sports/gymnasium/>)でも申し込み可



## 初夏の寄せ植え 総合体育館(☎84-7101)

- 時** 5月26日(日)午前10時30分～正午
- 場** 朝宮公園
- 対** 新高校生以上の人
- 定** 20人(抽選)
- 費** 受講料1800円
- 申** 4月10日(水)〈必着〉までに、往復はがきに上の申込共通項目と年齢を書いて、〒486-0804 鷹来町4196-3、総合体育館へ ※インターネット(<https://www.spofure-kasugai.or.jp/sports/>)でも申し込み可





## 募集



### 不要な子ども服を無料で譲ってください エコmesse春日井(☎88-5006)

**時** 3月22日(金)～6月23日(日)午前9時～午後5時  
**回収する子ども服**：○市内在住者の一般家庭で使用されていた子ども服○サイズ130cmまで(汚れているもの、下着類は除く)

**受付場所**：エコmesse春日井(月曜日休館、祝休日の場合は翌平日休館)、ごみ減量推進課(市役所閉庁日を除く)

**問い合わせ**：電話かファクス、Eメールで、エコmesse春日井(FAX 88-6260、Eメール clean@city.kasugai.lg.jp)へ

### フリーマーケットの出店者 エコmesse春日井(☎88-5006)

**時** 5月19日(日)午前9時30分～午後1時(予定)

**販売品目**：家庭での不用品 ※営利目的の出品は不可

**対** 市内在住で、商業者でない人  
**定** 45小間(抽選)

**費** 1小間(250cm×400cm)500円

**申** 4月6日(土)〈必着〉までに、往復はがき(1グループにつき1枚)に**上の申込共通項目**(代表者のみ)と参加人数、販売品目(具体的に記入)を書いて、〒480-0304神屋町1-2へ



### ファミリー・サポート・センターの会員 ファミリー・サポート・センター(☎35-3516)

**対** ○依頼会員(子育ての援助を受けたい人)…6か月～小学6年生の子どもがいる市内在住か在勤、在学の人  
○援助会員(子育ての援助をしたい人)…市内在住で、子育ての手伝いをするのできる20歳以上の人 ※いずれの会員も講習会の受講が必要。依頼会員は報酬の支払いが必要

#### 会員になるための講習会

**時** 5月20日(月)午後1時～5時

**場** かすがいげんきっ子センター

**内** 子どもの体と病気、心理、安全と応急手当てなど、会員活動に必要な知識を学ぶ

**定** 30人(託児10人、6か月から)〈先着順〉

**申** 4月20日(土)午前9時から、証明写真(縦4cm×横3cm)2枚と朱肉を使う印鑑、子ども医療費受給者証(依頼会員のみ)を持って、かすがいげんきっ子センター内、ファミリー・サポート・センター窓口へ

### だれでもアーティスト 福祉の里レインボープラザ(☎88-7007)

**時** 6月15日(土)午後1時30分から

**内** ピアノ演奏、ギター弾き語り、マジック、三味線などジャンルは不問 ※和太鼓・ドラムなどの打楽器とカラオケは不可

**対** 10組(抽選)

**申** 3月30日(土)〈必着〉までに、電話かEメール(rainbow@haru-syafuku.or.jp)で



### 介護保険料納入通知書等送付用封筒の広告 介護・高齢福祉課(☎85-6182)

**発送時期**：7月1日(月)

**掲載位置**：封筒裏面

**規格**：縦55mm×横90mm、1色刷り・黒色

**最低予定数**：7万2000部

**掲載料**：入札により決定

**申** 3月29日(金)までに、申込書(市ホームページに用意)に記入し、介護・高齢福祉課へ

### 河川浄化モデル地区 環境政策課(☎85-6216)

**内** 市内を流れる河川の水質汚濁監視や生活排水対策などを積極的に行っている地域団体を募集し、活動費の一部を助成

**対** 3分の2以上が河川周辺に住所がある100世帯以上の町内会などの地域団体

**申** 4月5日(金)までに、環境政策課へ

### 地域福祉計画推進協議会の委員 地域福祉課(☎85-6184)

**任期**：約2年間(委嘱の日から2021年(平成33年)3月31日まで)

**内** 地域福祉計画の策定や円滑な推進を図るため、年1～4回程度開催される協議会で意見を述べる

**対** 市内在住か在勤、在学の18歳以上で、市の附属機関等の委員になっていない人

**定** 3人

**申** 4月19日(金)〈必着〉までに、所定の用紙(地域福祉課、市ホームページ、市の主な公共施設などに用意)に記入して、直接か郵便、ファクス、Eメールで、〒486-8686春日井市地域福祉課(FAX 84-5764、Eメール chiikifk@city.kasugai.lg.jp)へ ※書類と面接により審査・選考。選考結果は後日、文書で通知



### 福祉応援券登録店舗一覧の有料広告 障がい福祉課(☎85-6186)

- 掲載期間**：8月～翌年7月
- 規格**：多色刷り、縦44mm×横60mm(無料掲載枠縦11mm×横60mmを含む)
- 枠数**：10枠
- 掲載料**：1枠年間1万円
- 申** 4月10日(水)までに、障がい福祉課へ

### 市民美術展覧会の作品 かすがい市民文化財団(☎85-6868)

- 内** 日本画、洋画、書、彫塑工芸、写真(1人1部門につき1作品)
- 対** 市内在住か在勤、在学(サークル・教室などを含む)で高校生以上の人 ※搬入日(8月3日(土)午前9時～午後5時か、4日(日)午前9時～正午)に作品が搬入できること
- 申** 7月2日(火)～15日(祝)〈必着〉に、所定の用紙(市の主な公共施設に用意)に記入して、〒486-0844鳥居松町5-44へ ※作品規格など詳しくは、「作品募集要項」(市の主な公共施設に用意)やホームページ(<http://www.kasugai-bunka.jp>)を見るか、問い合わせてください。

### 潮見坂平和公園の墓所使用者 潮見坂平和公園管理事務所(☎84-4444)

- 区画**：新規墓所(3㎡・4㎡)、芝生墓所(5㎡)、空き墓所(返還区画2㎡・4㎡・6㎡・9㎡・12㎡など)
- 対** 市内在住の人は新規墓所、芝生墓所、空き墓所を申し込み可能(市外在住の人は芝生墓所および空き墓所のみ)
- 申** 4月2日(火)から、申込書(3月24日(日)から潮見坂平和公園管理事務所などで配布)に必要書類を添えて、同事務所へ

### 市社会福祉協議会の嘱託職員 市社会福祉協議会総務管理課(☎84-1011)

- 採用**：随時
- 職種**：子どもの家放課後児童支援員
- 人員**：5人程度
- 申** 月～金曜日(祝休日を除く)の午前9時～午後5時に本人が直接、総務管理課へ ※詳しくは、ホームページ(<http://www.haruyafuku.or.jp>)を見てください。

### 成人式実行委員 文化・生涯学習課(☎85-6447)

- 内** 成人式の企画立案・運営
- 対** 平成11年4月2日から平成12年4月1日生まれの市内在住で、5月から開催する会議(平日午後7時～9時、月2回程度開催)に継続して参加できる人
- 定** 3人程度
- 申** 4月1日(月)〈必着〉までに、はがきかEメールに**上の申込共通項目**と性別、生年月日、出身中学校、応募理由を書いて、〒486-8686春日井市文化・生涯学習課(Eメールbunsyo@city.kasugai.lg.jp)へ



### 講座 (一般)

#### 知多公民館 ☎32-8988

##### ①持ち込みパソコン講座～ワード&エクセル入門～

- 時** 4月の毎週金曜日(4回)午後1時30分～3時30分
- 講** NPO法人けやきフォーラム
- 定** 20人(抽選)
- 費** 受講料1000円、教材費200円
- 持** ウィンドウズ7以降のワードとエクセルが入ったノートパソコン



##### ②親子パン作り教室

- 時** ①4月20日(土)②5月18日(土)午前10時～正午
- 内** コアラ・パンダなどの動物パンやソーセージ・ハムロールなどの総菜パンを作る
- 講** 稲葉清美
- 定** 各8組(抽選)
- 費** 教材費(1人)700円



- 申** ①は3月25日(月)〈必着〉、②は3月31日(日)〈必着〉までに、往復はがき(①は1人1枚、②は1組1枚)に**上の申込共通項目**と年齢、①は性別、②は①②の別も書いて、〒486-0947知多町4-55へ ※市ホームページや「春ボケ」からも申し込み可

お知らせ

催し

募集

講座(一般)

講座(健康・福祉)

講座(スポーツ)

その他

## エコメッセ春日井 ☎88-5006

### ①自転車修理教室

**時** 4月6日(土)午前10時～11時30分

**内** 修理、部品交換の基本を学ぶ(自転車と部品の持ち込み可)

**講** 自転車リサイクル愛好会

**定** 8人(抽選)

**持** スパナ(14・15)ペンチかプライヤー、プラスドライバーなどの工具(ない人は、講師の用具を共同で使用)



### ②ぼかし作り教室

**時** 4月13日(土)午前10時～11時30分

**内** 生ごみを堆肥にするぼかしを作る

**講** 市婦人会協議会

**定** 30人(抽選)

**費** 教材費300円

**持** エプロン、45ℓ用ビニール袋、雑巾

### ③押し絵教室(ミニタペストリーを作る)

**時** 4月17日(水)・24日(水)  
(2回)午前10時～11時30分

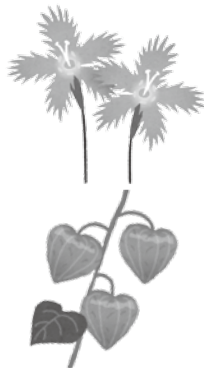
**内** 四季の花(ナデシコ、ホオズキ)を作る

**講** 中野綾子

**定** 15人(抽選)

**費** 教材費1000円

**持** はさみ、目打ち、ピンセット、洗濯ばさみ(小)10個、手拭き



### ④「新聞紙アート教室」(新作! プリーツバッグを作る)

**時** 4月20日(土)午前10時～11時30分

**内** カラー印刷の新聞紙を、表と裏に使いバッグの表にプリーツを折り込んでから新聞紙バッグに仕上げる

**講** 廣瀬寿子

**定** 20人(抽選)

**費** 材料費300円

**持** カラー印刷の新聞紙5～6枚、普通の新聞紙(朝刊1日分程度)、はさみ、いらぬ紙バッグ



**申** ①は4月2日(火)、②は4月5日(金)、③は4月9日(火)、④は4月12日(金)までに、電話かファクス、Eメールに上の申込共通項目を書いて、FAX 88-6260、Eメールclean@city.kasugai.lg.jpへ ※市ホームページや「春ポケ」からも申し込み可

## グリーンピア春日井 ☎92-8711

### ①園芸教室「春夏野菜の栽培について」

**時** 4月6日(土)午後1時30分～3時45分

**講** 森田隆史

**定** 30人(先着順)

**費** 受講料250円



### ②草木染教室「羊毛で遊ぶ」

**時** 4月13日(土)午後1時30分～3時30分

**講** 矢野美代子

**定** 15人(先着順)

**費** 受講料250円、教材費1500円

**持** エプロン、ビニール袋3枚、ゴム手袋

### ③園芸教室「松のミドリ摘み教室」

**時** 4月24日(水)午前9時30分～正午

**講** 大野光義

**定** 35人(先着順)

**費** 受講料250円

**持** 木ばさみ、剪定(せんてい)ばさみ

### ④子ども花育教室「母の日におくる花のプレゼントづくり」

**時** 5月12日(日)午後1時30分～3時30分

**講** 花育アドバイザー

**対** 小学生

**定** 20人(抽選)

**費** 教材費500円

**持** 園芸用はさみ



**申** ①～③は3月19日(火)から電話で、④は3月30日(土)〈必着〉までに、往復はがき(1人1枚)に上の申込共通項目と学年を書いて、〒487-0001細野町3249-1へ ※④はインターネット(<https://www.spofure-kasugai.or.jp/greenpia/class/>)でも申し込み可

## 鷹来公民館 ☎84-7071

### いのぐち泰子の古事記～倭の五王～

**時** 4月～9月の第2水曜日(6回)午後2時～3時30分

**講** いのぐち泰子

**定** 50人(抽選)

**費** 受講料1500円

**持** ワイド版岩波文庫「古事記」

**申** 3月28日(木)までに、往復はがき(1人1枚)に上の申込共通項目と年齢、性別を書いて、〒486-0809町屋町3610-1へ ※市ホームページや「春ポケ」からも申し込み可





## 少年自然の家 ☎92-8211

### ①わくわく自然ランド「今が一番 新緑」

- 時** 4月7日(日)午前9時～午後1時30分  
**内** 新緑や昆虫、野鳥の関わりに注目した自然観察と山菜の天ぷらを試食する  
**対** 3歳以上の人(新小学3年生以下は保護者同伴)  
**講** かすがい東部丘陵自然観察会員  
**定** 60人(抽選)  
**費** 参加料(1人)500円

### ②大人の里山歩き～新緑とハーブ～

- 時** 4月10日(水)午前9時30分～午後1時  
**内** 里山の春を感じる自然観察とハイキング、ヨモギなどハーブティーや山菜を楽しむ  
**講** 中島はるみ  
**対** 18歳以上の人  
**定** 15人(抽選)  
**費** 参加料500円

### ③里山体験「田んぼと森の学校」

- 時** 4月20日(土)～21日(日)、6月1日(土)～2日(日)、7月13日(土)～14日(日)、10月5日(土)～6日(日)、10月12日(土)～13日(日)、11月16日(土)～17日(日)、2020年(平成32年)1月11日(土)～12日(日)、2月15日(土)～16日(日)、3月7日(土)～8日(日)〈9回・いずれも1泊2日〉  
**内** 米作りや森の手入れを中心に豊かな里山の自然を五感を使って楽しむ  
**対** 新小学4～6年生  
**定** 40人(抽選)  
**費** 参加料2万6000円(宿泊費、食費、教材費を含む)



- 申** ①は3月22日(金)〈必着〉、②③は3月24日(日)〈必着〉までに、往復はがきに**上の申込共通項目**と年齢(新学年)、性別を書いて、〒487-0031 廻間町1102-1へ ※インターネット(<https://www.spofure-kasugai.or.jp/natures/>)でも申し込み可

## 公園緑地課 ☎85-6281

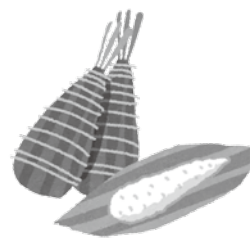
### 山菊づくり(文人)講習会

- 時** 4月11日、5月9日、6月6日、7月11日、8月15日、9月5日・19日の木曜日(7回)午前9時30分～正午  
**場** 落合公園管理棟 **講** 石井口丸男  
**定** 30人(先着順) **費** 教材費2000円  
**持** 剪定(せんてい)ばさみ、苗を持ち帰る袋  
**申** 3月19日(火)から、電話で

## 坂下公民館 ☎88-5555

### ①地元の和菓子職人から学ぶ! 春の和菓子作り講座

- 時** 4月12日(金)午前9時30分～正午  
**内** ちまきを作る  
**講** 男神勝彦  
**定** 16人(抽選)  
**費** 受講料250円、教材費600円



### ②なりたい貴女に見せる眉の描き方講座

- 時** 4月25日(木)午後7時～8時30分  
**講** 中村淳子  
**定** 15人(抽選)  
**費** 受講料250円

- 申** ①は3月29日(金)〈必着〉、②は4月8日(月)〈必着〉までに、往復はがき(1人1枚)に**上の申込共通項目**と性別、年齢を書いて、〒480-0305 坂下町4-250-1へ ※市ホームページや「春ポケ」からも申し込み可

## 文化財課 ☎33-1113

### 親子体験教室「クラフトバンドで兜(かぶと)飾りをつくろう」

- 時** 4月13日(土)午前10時～11時30分  
**場** 中央公民館  
**対** 新小学1～6年生とその保護者  
**定** 15組(1組3人まで)〈抽選〉  
**費** 材料費(1セット)200円  
**申** 4月2日(火)〈必着〉までに、はがきかファクスに**上の申込共通項目**と学校名、新学年、保護者名を書いて、〒486-0913 柏原町1-97-1、FAX 34-6484へ ※市ホームページや「春ポケ」からも申し込み可

お知らせ

催し

募集

講座(一般)

講座(健康・福祉)

講座(スポーツ)

その他

## チャイルドシート ちいさなVIPの 指定席

交通安全年間スローガン



## ハーモニー春日井 ☎88-0677

### ①初心者のためのピアノ入門講座

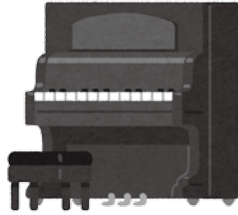
**時** 4月18日～6月13日の  
木曜日(5月2日を除く  
8回)午前10時～11時  
30分

**内** キーボードを使用し  
て、初心者がピアノ演  
奏の基礎を学ぶ

**講** 名倉明里

**定** 10人(抽選)

**費** 受講料2000円



### ②楽しく歌おうジャズスタンダード

**時** 5月9日～6月27日の  
毎週木曜日(8回)午後2  
時～3時30分

**内** 英語や譜面が苦手でも  
大丈夫。「ムーンリバ  
ー」「虹の彼方に」など  
ジャズの名曲を楽しく  
歌う

**講** 大倉尚士

**定** 30人(抽選)

**費** 受講料2000円、教材費1600円



**申** ①は4月2日(火)〈消印有効〉、②は4月10日(水)〈消印有効〉までに、往復はがき(1人1枚)に**上の申込共通項目**と年齢を書いて、〒480-0302西尾町392へ ※市ホームページや「春ポケ」からも申し込み可

## レディヤンかすがい ☎85-4188

### ①男の料理塾～手軽にできる定番の和食を作ります～

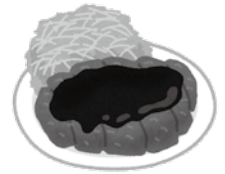
**時** 4月21日(日)午前10時～  
午後0時30分

**内** 山菜おこわ、鰹とひじきの  
煮物、和風とんかつ春  
キャベツ添えを作る

**講** INABA COOKING  
SCHOOL・稲葉清美

**定** 20人(抽選)

**費** 受講料250円、教材費950円



### ②子どものしつけと親のココロの整え方～これだけは知っておきたい子育てのポイント(託児付き)～

**時** 4月25日(木)午前10  
時～11時30分

**内** 子どもの健やかな成  
長を促すため、子ど  
ものしつけと親の心  
の整え方のヒントと  
こつを学ぶ

**講** NPO法人あっとわん代表理事・河野弓子

**定** 20人(抽選)

**費** 受講料250円



**申** いずれも3月29日(金)〈必着〉までに、往復はがき(1人1枚)に**上の申込共通項目**と年齢、②の託児(1歳以上の未就学児)希望者は子どもの名前(ふりがな)・年齢も書いて、〒486-0844鳥居松町2-247へ ※市ホームページや「春ポケ」からも申し込み可

## 落合公園管理棟 ☎56-0414

### プリザーブドフラワー講習会

**時** 4月20日(土)午前10時～正午

**内** 母の日のアレンジメントを作る

**講** 内村朋子

**定** 30人(抽選)

**費** 受講料250円、材料費3000円

**持** ワイヤーの切れるクラフト用はさみ

**申** 4月5日(金)〈必着〉までに、往復はがき(1人1枚)に**上の申込共通項目**を書いて、〒486-0817東野町字落合池1へ



## 中央公民館 ☎33-1111

### アロハ!楽しいハワイアンフラ入門

**時** 5月8日～29日の毎週水  
曜日(4回)午前10時30分  
～正午

**内** ハワイの楽器や曲の意味  
に触れながら、フラの基  
本のステップを学び楽し  
く踊る

**講** 近藤ケハウラ二信子

**費** 受講料1000円

**持** スカート **定** 20人(抽選)

**申** 4月5日(金)〈必着〉までに、往復はがき(1人1枚)に**上の申込共通項目**と性別、年齢を書いて、〒486-0917柏原町1-97-1へ ※市ホームページや「春ポケ」からも申し込み可



## 西部ふれあいセンター ☎33-0808

### 大人気「ハーバリウムボールペン」と「初夏のハーバリウム」を作ろう

- 時** 5月15日(水)・22日(水)〈2回〉午前10時～正午  
**内** 見て、飾って、癒やされる人気のハーバリウムを作る  
**講** 梶田聡子  
**定** 20人(抽選)  
**費** 受講料500円、材料費2500円  
**申** 4月8日(月)〈必着〉までに、往復はがき(1人1枚)に上の申込共通項目と年齢、性別を書いて、〒486-0904宮町3-8-2へ ※市ホームページや「春ポケ」からも申し込み可

## 福祉の里レインボープラザ ☎88-7007

### 表情筋トレーニング教室～表情筋と幸せボディの作り方!～

- 時** 5月16日(木)・23日(木)〈2回〉午前10時30分～正午  
**講** 伊藤朱見  
**対** 女性  
**定** 15人(抽選)  
**費** 受講料500円  
**持** 手鏡、ヨガマット  
**申** 3月30日(土)〈必着〉までに、往復はがき(1人1枚)かEメールに上の申込共通項目を書いて、〒480-0304神屋町字引沢57-1、Eメールrainbow@haru-syafuku.or.jpへ

## グリーンパレス春日井 ☎84-0381

### 始めてみようタブレット～入門編～

- 時** 5月18日～6月8日の毎週土曜日(4回)午前9時30分～11時30分  
**講** NPO法人けやきフォーラム  
**定** 20人(抽選)  
**費** 受講料2000円  
**持** タブレット端末 ※ウインドウズ、Kindleを除く  
**申** 4月10日(水)〈必着〉までに、往復はがき(1人1枚)に上の申込共通項目と市外在住の人は勤務先か学校名も書いて、〒486-0817東野町字落合池1-2へ ※インターネット(<https://www.spofure-kasugai.or.jp/palace/class/>)でも申し込み可。応募者が少ない場合は中止



## 講座 (健康・福祉)



## かすがいげんきっ子センター ☎35-3501

### 育児講座「お父さんと遊ぼう」(自由参加)

- 時** 4月21日(日)午前10時～11時  
**対** 0歳児とその父親

### 育児講座「ベビーマッサージ」

- 時** 5月14日(火)午前10時～11時  
**講** 池戸悦子  
**対** 4～7か月児とその保護者  
**定** 20組(抽選)

- 申** 3月31日(日)〈消印有効〉までに、往復はがき(1家族1枚)に上の申込共通項目と子どもの講座当日時点の月齢を書いて、〒486-0945勝川町8-13へ ※市ホームページや「春ポケ」からも申し込み可



## サン・アビリティーズ春日井 ☎84-2611

### アキュラシー講座

- 時** 4月21日、5月19日、6月16日、7月21日、9月15日、10月20日、11月24日、12月15日、2020年(平成32年)1月19日、2月16日、3月15日の日曜日(11回)午前10時～正午  
**対** 障がい児・者とその介助者 ※介助が必要な人は介助者同伴  
**定** 50人(先着順)  
**申** 3月19日(火)から、直接か電話、ファクスで、サン・アビリティーズ春日井(FAX84-3005)へ

## 妊産婦さんへの思いやり

マタニティマークを着けている人を見掛けたら、優しい心遣いをお願いします。



問い合わせ：  
子ども政策課(☎85-6170)



## グリーンパレス春日井 ☎84-0381

### ①リフレッシュヨガ教室

**時** 4月25日～6月13日  
の毎週木曜日(8回)午前10時～11時

**講** プレミアムサポート  
(株)・河合麻衣子

**定** 25人(抽選)

**費** 受講料2400円



### ②ハワイアンフラ教室

**時** 5月の毎週火曜日(4回)午前10時30分～11時30分

**講** 佐藤奈美江

**定** 25人(抽選)

**費** 受講料1200円

**申** ①は4月5日(金)〈必着〉、②は4月10日(水)〈必着〉までに、往復はがき(1人1枚)に上の申込共通項目と市外在住の人は勤務先か学校名も書いて、〒486-0817東野町字落合池1-2へ ※インターネット(<https://www.spofure-kasugai.or.jp/palace/class/>)でも申し込み可。いずれも応募者が少ない場合は中止

## 市子育て支援センター(上八田保育園内)

### 子育てサロン「親子のふれあい遊び」

**時** ①5月16日(木)・23日(木)・30日(木)〈3回〉②6月13日(木)・21日(金)・27日(木)〈3回〉③7月4日(木)・12日(金)・18日(木)〈3回〉④5月9日(木)⑤6月7日(金)①～③午前10時～11時30分④⑤午前10時～11時10分

**場** ①④総合体育館②⑤西部ふれあいセンター③南部ふれあいセンター

**対** ①～③1歳6か月以上の未就園児とその保護者④⑤4～12か月の未就園児とその保護者

**定** ①～③各30組④⑤各20組(先着順)

**申** 4月8日(月)午前9時から、☎85-8824へ

かかりつけ医・  
歯科医・薬剤師を  
もちましよう



健康のこと 気軽に相談

## 保健センター ☎91-3755

### ①パワーヨガ

**時** 5月8日～29日の毎週水曜日(4回)午前10時45分～11時45分

**内** 筋力トレーニングの要素を高めたヨガ

**定** 25人(抽選)

**費** 受講料1200円

### ②スロートレーニング

**時** 5月8日～29日の毎週水曜日(4回)午後1時30分～2時30分

**内** ゆっくりとした動作で行う筋力トレーニング

**定** 25人(抽選)

**費** 受講料1200円



### ③ナイトヨガ

**時** 5月8日～29日の毎週水曜日(4回)午後7時～8時

**内** 1日の疲れを癒やすリラックス効果の高いヨガ

**定** 25人(抽選)

**費** 受講料1200円

### ④リズム体操

**時** 5月9日～30日の毎週木曜日(4回)午後1時30分～2時30分

**内** リズムに合わせて楽しく体を動かし、脳を活性化

**定** 20人(抽選)

**費** 受講料1200円



### ⑤ノルディックウォーキング

**時** ①5月11日(土)②5月16日(木)午前10時～11時30分 ※雨天中止

**内** 後ろに突くポールを使用し、約2kmのコースを歩く

**場** 落合公園

**定** 各30人(抽選)

**費** 受講料300円

**持** ポール(ない人は200円で貸し出し可)

### ⑥はじめて太極拳

**時** 5月14日(火)・21日(火)・28日(火)〈3回〉午前10時30分～11時30分

**定** 20人(抽選)

**費** 受講料900円

**対** いずれも18歳以上の人

**申** いずれも3月29日(金)〈必着〉までに、往復はがき(1講座1人1枚)に、上の申込共通項目と年齢、性別、⑤は①②の別とポール貸し出し希望者は「貸出希望」を書いて、〒487-0011中央台1-1-7へ



## 講座(スポーツ)



### 市体育協会加盟団体の講座

#### ①ミニバスケットボール教室

**時** 4月5日(金)・12日(金)・19日(金)〈3回〉午後7時～9時15分 ※2019年(平成31年)12月まで月3回程度開催予定

**場** 総合体育館

**対** 新小学6年生以下の人

**費** 受講料(1か月)3000円

**問い合わせ**：市バスケットボール協会・安藤(☎090-3447-0698)



#### ②硬式テニス初心者教室

**時** 4月6日(土)午前9時～午後4時

**場** 中央公民館

**対** 新小学3年生以上の人

**費** 受講料2000円 **持** 弁当

**問い合わせ**：市硬式庭球連盟・水野(☎090-3939-4827)

#### ③市民アーチェリー教室

**時** 4月6日～5月25日の毎週土曜日(8回)午後1時30分～4時30分

**場** 総合体育館

**対** 新小学4年生以上の人 ※貸与弓具はベアポウ仕様(左利き用はありません)

**定** 30人(先着順) **費** 受講料2000円

**問い合わせ**：市アーチェリー協会・小久保(☎090-7688-5569)

#### ④子ども相撲教室

**時** 4月7日～10月20日の日曜日(25回)午後2時～3時30分

**場** 総合体育館 **対** 新小中学生

**問い合わせ**：市相撲連盟・加藤(☎080-2622-9359)

#### ⑤ラグビー教室

**時** 4月7日～2020年(平成32年)3月8日の原則日曜日午前9時～11時30分 ※雨天中止

**場** 前高グラウンド(西高山町2)など

**講** 日本スポーツ協会公認スポーツ指導員、県ラグビーフットボール協会公認コーチ

**対** 新年中～中学3年生 ※体験可

**費** 受講料(年間)7000円

**問い合わせ**：市ラグビーフットボール協会・保母(☎090-3383-5368)



#### ⑥小中学生ハンドボールスクール

**時** 4月20日～2020年(平成32年)3月14日の原則隔週土曜日(20回)午前9時～正午

**場** 総合体育館など

**定** 50人(先着順)

**対** 新小中学生

**費** 受講料(年間)8000円(保険料含む)

**問い合わせ**：市ハンドボール協会・萩原(☎052-736-0428)

#### ⑦ミニテニス初心者体験及び競技・技術講習会

**時** 4月30日(火)午後6時～9時

**場** 落合公園体育館

**対** 15歳以上の人

**定** 20人(先着順)

**費** 受講料300円

**問い合わせ**：市ミニテニス協会・松崎(☎29-8199)

**申** ①④は当日会場で、⑤⑥は随時、⑦は4月19日(金)〈必着〉までに、所定の用紙(総合体育館、各協会に用意)に記入して、直接か郵送で、②は3月30日(土)〈必着〉、③は3月27日(水)〈必着〉までに、往復はがきに上の申込共通項目と経過年数、②は年齢を書いて、〒486-0804鷹来町4196-3、総合体育館へ

### 児童センター ☎87-6866

#### 空手教室

**時** 4月の毎週土曜日(4回)午前10時～11時30分

**場** サン・アビリティーズ春日井

**講** 岡本康

**対** 新小学1～中学3年生

**定** 50人(抽選)

**費** 受講料400円

**申** 3月25日(月)〈必着〉までに、往復はがき(1人1枚)に上の申込共通項目と学校名、新学年、保護者名を書いて、〒486-0857浅山町1-2-61へ

### 総合体育館 ☎84-7101

#### 地域ふれあい運動教室

**時** 5月8日～29日の毎週水曜日(4回)午前10時～11時30分

**場** 坂下公民館

**内** 肩凝り・腰痛予防のストレッチ体操や認知症予防などの運動

**講** 市スポーツ・ふれあい財団スポーツインストラクター

**対** 新高校生以上の人

**定** 30人(先着順)

**費** 受講料1500円

**申** 4月4日(木)午前9時から、電話で

## 4月～6月のフィットネスプログラム 総合体育館(☎84-7101)

- 対** 新高校生以上の人
- 定** 各50人(先着順)
- 費** 受講料(1回)300円 ※回数券3000円(11枚つづり)あり
- 申** 当日、教室開始の30分前から受け付け(午前の最初の教室は、8時30分から) ※4月29日(祝)、5月2日(休)は9時15分から「脂肪燃焼エクサ」、4月30日(休)は9時15分から「はじめてエクサ」、5月1日(祝)、5月4日(祝)は9時15分から「ヨガ」、5月3日(祝)は9時15分から「ソフトエクサ」、5月5日(祝)は9時15分から「パワフルエクサ」、5月6日(休)は9時15分から「はじめてエクサ」、10時45分から「脂肪燃焼エクサ」を開催。5月7日(火)、6月9日(日)は全日休講

	火	水	木	金	土	日
9:15 ～ 10:15	はじめてエクサ	ヨガ	脂肪燃焼エクサ	ソフトエクサ	ヨガ	パワフルエクサ
10:45 ～ 11:45	脂肪燃焼エクサ	ソフトエクサ	はじめてエクサ			ヨガ
18:30 ～ 19:30	ソフトエクサ		ヨガ		運動量 小 はじめてエクサ ソフトエクサ 脂肪燃焼エクサ パワフルエクサ 大	
20:00 ～ 21:00	ヨガ	ズンバ	パワフルエクサ	脂肪燃焼エクサ		

## 産前産後期間の国民年金保険料が免除されます 日本年金機構名古屋北年金事務所(☎052-912-1246)

- 平成31年4月1日から、出産予定日か出産日が属する月の前月から4か月間の国民年金保険料が免除されます。産前産後期間として認められた期間は、保険料を納付したのものとして老齢基礎年金の受給額に反映されます。
- 対** 国民年金第1号被保険者で出産日が2月1日以降の人
- 届け出に必要なもの**：母子健康手帳などの出産予定日か出産日が証明できるもの、年金手帳、マイナンバーカードか通知カード、身元確認書類、認印
- 申** 4月1日(月)以降で、出産予定日の6か月前から、市保険医療年金課か年金事務所へ

## 春の緑の募金運動 公園緑地課(☎85-6281)

- 緑の募金は、森林の整備、緑化の推進、国際緑化など、さまざまな事業に活用されています。
- 時** 4月1日(月)～5月31日(金)
- 募金箱設置箇所**：坂下出張所、東部市民センター、各ふれあいセンター、各公民館、グリーンピア春日井、レディヤンかすがい、文化フォーラム春日井、落合公園管理棟、グリーンパレス春日井、総合体育館、サンフロッグ春日井、春日井商工会議所、公園緑地課
- 主催**：市緑の募金委員会

## その他



### 高蔵寺駅実証事業「歌う！高蔵寺マーケット」 グルッポイベント事務局(☎37-2933)

- 時** 3月24日(日)午前10時～午後3時
- 場** JR高蔵寺駅地下道
- 内** いつもの地下道が音楽とマーケットの場に。大道芸・コーラスのステージ、さまざまな地域の特産品ブースなどが登場

### 不動産鑑定士による不動産の無料相談会 (公財)県不動産鑑定士協会(☎052-241-6636)

- 時** 4月2日(火)午前10時～午後4時
- 場** 市役所801会議室

## 4月～6月の県春日井保健所

	とき	電話番号
食事療法・栄養相談 (複数の疾患を有する人)〈予約制〉	4/9(火)、5/14(火)、 6/11(火)9:00～ 12:00	31-2133
メンタルヘルス相談 (面接での相談を希望する人は要予約)	月～金曜日(祝日を除く) 9:00～12:00、 13:00～16:30	31-0750
血液検査(エイズ、肝炎ウイルスなど)	火曜日(4/30を除く) 9:00～11:00	31-2189
骨髄ドナー登録(予約制)		31-2188
水質検査(予約制)〈専用容器が必要〉 検便検査(専用容器が必要)		





## サポテンフェア 市観光コンベンション協会(☎81-1123)

- 時** 4月6日(土)・7日(日)午前10時～午後4時  
**場** 落合公園  
**内** さまざまな種類のサポテンやサポテンを使った商品を販売。春日井名物グルメ王座決定戦も同時開催

## 就職フェアin春日井&小牧 春日井商工会議所(☎81-4141)

- 時** 4月16日(火)午後4時～8時(職業相談、職業適性検査は6時まで)  
**場** ホテルプラザ勝川  
**内** 企業担当者との面談、職業適性診断、職業相談など  
**対** 新卒者、3年以内の既卒者、一般求職者

## 消防設備士試験 予防課(☎85-6385)

- 時** 5月19日(日)  
**場** 名古屋工学院専門学校(名古屋市熱田区)  
**内** 甲種特・1～5類、乙種1～7種  
**費** 受講料甲種5700円、乙種3800円  
**申** 4月9日(火)～18日(木)に、受講願書(予防課、消防署、各出張所に用意)に記入して、直接か郵送で、〒460-0001名古屋市中区三の丸3-2-1、県東大手庁舎6階、消防試験研究センターへ ※電子申請による申し込みも可(受付期間4月6日(土)午前9時～15日(月)午後5時)。ホームページhttp://www.shoubo-shiken.or.jp

## 消防設備点検資格者講習 予防課(☎85-6385)

- 時** ①6月4日(火)～6日(木)②6月11日(火)～13日(木)  
**場** 県女性総合センター(名古屋市東区)  
**内** ①第1種②第2種  
**対** ①科目免除なしで3時間以下の科目免除者②4時間の科目免除者  
**費** ①受講料3万1800円(別に合否判定結果通知郵送料82円必要)②受講料2万9800円(別に合否判定結果通知郵送料82円必要)  
**申** 4月4日(木)～9日(火)〈土・日曜日を除く〉に、受講申請書(予防課、消防署、各出張所に用意)に記入して、直接か郵送で、〒460-0001名古屋市中区三の丸3-2-1、県東大手庁舎6階、県消防設備安全協会へ ※ホームページhttp://www.fesc.or.jp/jukou/setsubi/kousyu/tebiki1.html

## 自衛官等募集 自衛隊愛知地方協力本部小牧地域事務所(☎73-2190)

- 種 目** : ①予備自衛官補(一般公募)②予備自衛官補(技能公募)③自衛隊幹部候補生(一般)④自衛隊幹部候補生(歯科)⑤自衛隊幹部候補生(薬剤科)  
**試験日** : ①②4月20日(土)～24日(水)の指定する1日③～⑤5月11日(土)〈③の飛行要員希望者は11日(土)、12日(日)〉  
**応募資格** : ①②2019年(平成31年)7月1日現在日本国籍を有する人のうち①18歳以上34歳未満の人②18歳以上で保有する国家免許資格等に応じ55歳未満の人③～⑤2020年(平成32年)4月1日現在日本国籍を有する人のうち③22歳以上26歳未満の人(大学院修士課程を修めて卒業した人〈2020年(平成32年)3月修了見込み含む〉は28歳未満)④20歳以上30歳未満で学校教育法に基づく大学で正規の歯学課程を修めて卒業した人(2020年(平成32年)3月卒業見込み含む)⑤20歳以上28歳未満で学校教育法に基づく大学で正規の薬学課程(6年制に限る)を修めて卒業した人(2020年(平成32年)3月卒業見込み含む)、28歳未満で大学院で薬学修士の学位を受けた人  
**申** 願書を請求の上、①②4月12日(金)③～⑤5月1日(祝)までに、自衛隊愛知地方協力本部小牧地域事務所へ  
 ※ 詳しくはホームページ(http://www.mod.go.jp/pco/aichi/)を見てください。

## シルバー人材センター入会説明会 市シルバー人材センター(☎84-3515)

- 時** ①4月19日(金)、5月16日(木)、6月20日(木)②4月25日(木)午後1時30分～4時  
**場** ①総合福祉センター②東部市民センター  
**対** 市内在住の健康で原則60歳以上で働きたい人  
**申** はがきかファクス、Eメールに上の申込共通項目と年齢、生年月日、性別、参加希望日を書いて、〒486-0845瑞穂通1-186、FAX84-3125、Eメールkasugai@sjc.ne.jpへ

## フリーマーケット出店者募集 勝川開発(株)〈☎34-6800〉

- 時** 4月20日(土)・21日(日)午前10時～午後4時(雨天中止)  
**場** JR勝川駅南口・勝南プラザ前  
**内** 「えきサイト勝南」でのフリーマーケット(家庭の不用品・手作り品など)  
**定** 20ブース(先着順)  
**費** 1日1ブース(150cm×300cm)1000円  
**申** 3月22日(金)午前9時から、直接か電話で

お知らせ

催し

募集

講座(一般)

講座  
(健康・福祉)

講座  
(スポーツ)

その他



## 総合体育館・サンフロッグ春日井のスポーツ教室



**総合体育館**  
☎84-7101

**【申し込み】**

4月10日(水)〈必着〉までに、往復はがき(1教室1枚、連名は1人までに上の申込共通項目と年齢、学年、①～⑤の別、市外在住の人は勤務先が学校名、園名も書いて、〒486-0804 鷹来町4196-3へ

教室名	とき	対象・定員	受講料
<b>速く走れるようになろう!</b> 少しでも速く走れるように練習する	5/8～29の毎週水曜日(4回) 16:30～17:30	新小学1・2年生・35人(抽選)	1000円
<b>ジュニア養成教室(軟式野球)</b> 基礎から応用まで練習して、試合をする ※5/30、6/4は朝宮公園野球場で実施	5/9～6/4の毎週火・木曜日(8回) 17:30～19:00 朝宮公園野球場は雨天時延期(6/6・11)	新小学1～6年生・35人(抽選)	3000円
<b>ジュニア養成教室(硬式テニス)</b> 基礎から応用まで練習して、試合をする	5/9～6/4の毎週火・木曜日(8回) 19:30～21:00	新小学3～6年生・20人(抽選)	3000円
<b>かんたんステップエアロ</b> ステップ台を使い、音楽に合わせて体を動かす	5/10～31の毎週金曜日(4回) 10:45～11:45	新高校生以上の人・35人(抽選)	1200円
<b>癒やしのストレッチ体操</b> ストレッチ体操で心身ともにリラックス	5/11～6/1の毎週土曜日(4回) 10:45～11:45	新高校生以上の人・40人(抽選)	1200円
<b>エイベックス・ダンスボックス</b> 流行の音楽やダンスでヒップホップダンスを踊る	5/11～7/13の毎週土曜日(10回) ①15:30～16:20 ②16:40～17:30	①新小学1・2年生②新小学3～6年生・各30人(抽選)	各6000円
<b>すこやか幼児体操(1年中②年長)</b> 体操や遊びを通じて、運動機能を高める ※落合公園体育館で実施	5/17～6/7の毎週金曜日(4回) ①16:00～16:45 ②17:00～17:45	①新年中の幼児②新年長の幼児・各30人(抽選)	各1000円
<b>すこやか幼児体操(3年中④年少⑤年長)</b> 体操や遊びを通じて、運動機能を高める	5/18～6/22の土曜日(5/25、6/15を除く4回) ③9:15～10:00 ④10:15～11:00 ⑤11:15～12:00	③新年中の幼児④新年少の幼児⑤新年長の幼児・各30人(抽選)	各1000円

**サンフロッグ**  
**春日井**  
☎56-2277

**【申し込み】**

4月10日(水)〈必着〉までに、往復はがき(1教室1枚、連名は1人までに上の申込共通項目と年齢、学年、①②の別、市外在住の人は勤務先が学校名、園名も書いて、〒486-0841 南下原町2-4-11へ

教室名	とき	対象・定員	受講料
<b>水中運動</b> ウォーキングを基本とした運動を行う	5/8～29の毎週水曜日(4回) 9:20～10:20	新高校生以上の人・45人(抽選)	2000円
<b>大人の初めてクロール教室</b> 泳ぎを基本から練習する	5/8～31の毎週水・金曜日(8回) 10:45～11:45	クロールの泳げない新高校生以上の人・20人(抽選)	6000円
<b>親子で幼児水泳</b> 親子で水慣れから水泳の基本を練習する	5/8～6/26の毎週水曜日(8回) 16:00～16:45	平成25年4月2日～28年4月1日に生まれた幼児と保護者(幼児1人につき保護者1人必要)・30組(抽選)	5000円
<b>アクアビクス(中・上級)</b> 運動量の多い水中エアロ	5/9～30の毎週木曜日(4回) 10:40～11:40	新高校生以上の人・50人(抽選)	2000円
<b>水慣れから始める初心者教室①②</b> 顔つけから泳ぎの基本を練習する	①5/9～6/4の毎週火・木曜日(8回) ②5/15～6/7の毎週水・金曜日(8回) 17:00～18:00	新小学1～6年生の人・各35人(抽選)	4000円
<b>クロールを覚えよう①②</b> クロールを基本から練習する	①5/9～6/4の毎週火・木曜日(8回) ②5/15～6/7の毎週水・金曜日(8回) 18:15～19:15	新小学1～6年生の人・各35人(抽選)	4000円
<b>脂肪燃焼アクア(2か月コース)</b> 効率の良い脂肪燃焼を目指した水中エアロ	5/10～6/28の毎週金曜日(8回) 9:20～10:20	新高校生以上の人・50人(抽選)	4000円

上記の他に、インターネット(<https://www.sporture-kasugai.or.jp/sports/>)からも申し込みができます。



時 とき 場 場所 内 内容  
 対 対象 定 定員 費 費用  
 申 申し込み 問 問い合わせ

**掲載を希望する人は**

掲載希望号の1か月前までに、申請書(市ホームページに用意)に記入し、後援等決定通知書の写しなどを添えて、〒486-8686春日井市広報広聴課(☎85-6036、FAX84-7421)へ

**春日井東高等学校スプリングコンサート(定期演奏会)**

時 3月23日(土)午後1時30分～3時30分(1時開場) 場 東部市民センター 内 空の回廊、魔女の宅急便メドレー、「アラジン」よりセレクションなど 問 佐々木(☎88-4801)

**春日井西高等学校吹奏楽部定期演奏会**

時 3月27日(水)午後5時30分～8時(5時開場) 場 市民会館 内 第1部: シンフォニック・ステージ(ミュージカル「レ・ミゼラブル」など)、第2部: ドリル・ステージ(Classic Magic～素敵なのひとときを～)、第3部: ポップス・ステージ(西高ヒットパレードなど) 問 橋本(☎32-9631)

**春日井駐屯地創立52周年記念行事**

時 3月30日(土)午前8時45分～午後3時 場 陸上自衛隊春日井駐屯地(西山町) 内 記念式典、観閲行進、オートバイドリル、訓練展示、らっば隊演奏、装備品展示、装備品試乗、ふれあい広場(売店、ゲームコーナーなど) 問 丹羽(☎81-7183)(内線213)

**ニュータウン市民茶会～平成ありがとう～**

時 4月21日(日)午前10時～午後3時 場 東部市民センター 内 天皇陛下の退位に当たり、天皇后陛下の活動に感謝するテーマの下、茶会を行う 定 250人 費 呈茶券500円 問 茶道ニュータウン陽春会・古田(☎91-1001)

**転輪太鼓設立20周年特別事業「(仮)〇〇(新元号)だよ!全員集合!〇〇元年和太鼓出陣式」**

時 5月1日(祝)午後2時30分～5時(2時開場) 場 市民会館 内 新元号への改元を青年和太鼓チームで祝う和太鼓イベント 定 1000人(先着順) 費 入場券(大人2000円、高校生以下1000円)を前日まで転輪太鼓事務局、文化フォーラム春日井で販売中 問 國分(☎97-3556)

**市姉妹都市市民の会「英会話講座」**

時 5月～2020年(平成32年)3月(40回) 場 ささえ愛センター 内 外国人講師から英会話や姉妹都市の概要を学ぶ 費 受講料5万円(半額の学生枠あり) ※別途教材費と市民の会年会費が必要 申 姉妹都市市民の会ホームページ(<http://aichinet.ne.jp/~kscca/>)の募集要項を見てください 問 市姉妹都市市民の会事務局(☎56-1943)



**● 展 示 ●**

展示時間は各施設に問い合わせてください。

内 容	と き	場	内 容	と き	場
つばき展	3/15(金)～17(日)	①	写研春日井写真展	3/19(火)～24(日)	④
シュンランと古典園芸展	3/21(祝)～24(日)		パレットハウス創覧会 総合展	3/26(火)～31(日)	
万年青展	4/5(金)～7(日)		追憶 2007 - 2011	4/2(火)～7(日)	
木の実で飾るトロッケンゲビンデ作品展	4/12(金)～14(日)	②	いきいき倶楽部 いきいき作品展	3/19(火)～31(日)	⑤
デイサービス望利用者作品展	3/16(土)～29(金)		春友水墨会作品展	4/2(火)～14(日)	
瀬辺忠 ハラン切りアート	4/10(水)～23(火)	③	絵紙同好会ときめきクラブ たのしい絵紙展	3/21(祝)～30(土)	⑥
デッサン木曜会作品展	3/17(日)～21(祝)		春日井山草会 春の山野草展	3/22(金)～24(日)	
きり絵友遊会 きり絵作品展	3/22(金)～26(火)		安藤年孝 花の写真展	3/30(土)～4/14(日)	
入船絵紙同好会 60 人展	3/27(水)～31(日)		早川弘之 ラジオ、テレビ、番音機などの昭和レトロのコレクション展	4/3(水)～27(土)	
フォト山遊会 山と花	4/1(月)～5(金)		春日井版画クラブ「泉」 木版画作品展	4/11(木)～14(日)	
西水会水彩画作品展	4/6(土)～10(水)		青紅会 春の山野草、盆栽展	4/11(木)～14(日)	
ビニール紐作品(マンホールの花)	4/11(木)～15(月)		南部陶芸クラブ作品展	4/14(日)～26(金)	

**● 施設一覧 ●**

- ① グリーンピア春日井(☎92-8711)
- ④ 文化フォーラム春日井(☎85-6868)
- ⑧ エコメッセ春日井(☎88-5006)
- ② 西部ふれあいセンター(☎33-0808)
- ⑤ アスティ高蔵寺(☎85-6079)
- ⑨ 鷹来公民館(☎84-7071)
- ③ 市役所市民サロン(☎85-6073)
- ⑥ 高蔵寺ふれあいセンター(☎51-0002)
- ⑩ 南部ふれあいセンター(☎85-7878)



子育て情報

このコーナーでは、出産や育児に関してほぼ毎月行われる講座や催しについて翌月の予定を掲載します。不定期の講座や催しはお知らせを見てください。

行事名	とき・ところ	内容(乳幼児は保護者同伴・市内在住の人に限り)	
妊婦	母子健康手帳交付教室 ～プレママ教室～ <b>自由参加</b> <b>子</b> 1(月)・8(月)・15(月)・22(月)10:00～11:00 市役所201会議室	母子健康手帳の交付と妊娠中の健康管理について学ぶ <b>持ち物</b> : 妊娠届出書、マイナンバーの通知カードと運転免許証など本人確認のできるものかマイナンバーカード	
	14(日)10:00～11:00 総合保健医療センター		
	パパママ教室 <b>要予約</b> <b>子</b> 常時受け付け ①3(水)②10(水)(2回)9:30～11:30 総合保健医療センター	①おむつ交換体験、母乳の話②妊婦体操、出産の話など <b>対象・定員</b> : 妊娠6か月以降のママとパパ・30組(先着順) <b>持ち物</b> : 母子健康手帳	
日曜パパママ教室 <b>要予約</b> <b>子</b> 常時受け付け 14(日)10:00～12:00 総合保健医療センター	妊婦疑似体験、育児体験などを通して父親の役割を学ぶ <b>対象・定員</b> : 妊娠7か月以降の初めてママとパパになる人・50組(先着順) <b>持ち物</b> : 母子健康手帳、スリッパ		
乳幼児	乳幼児健康相談 <b>要予約</b> <b>子</b> 常時受け付け 12(金)9:30～11:00 総合保健医療センター	乳幼児の発育発達、育児、母乳、栄養、歯と口の相談 <b>持ち物</b> : 母子健康手帳	
	19(金)9:30～11:00 保健センター		
	♠モグモグ健康教室 <b>要予約</b> <b>健</b> 3/20(水)から、電話で	①18(木)10:00～11:30 総合保健医療センター ②23(火)10:00～11:30 保健センター	5、6か月ごろからの離乳食と食べさせ方について学ぶ <b>対象・定員</b> : 4～5か月児(第1子)の保護者・①30組②20組(先着順) <b>持ち物</b> : 母子健康手帳
	♠カミカミ健康教室 <b>要予約</b> <b>健</b> 3/25(月)から、電話で	17(水)10:00～11:30 総合保健医療センター 24(水)10:00～11:30 保健センター	9か月ごろからの離乳食と虫歯予防について学ぶ <b>対象・定員</b> : 8～9か月児(第1子)の保護者・各40組(先着順) <b>持ち物</b> : 母子健康手帳
	パクパク健康教室 <b>要予約</b> <b>健</b> 3/22(金)から、電話で	19(金)10:00～11:30 総合保健医療センター	幼児期の食事と食育について学ぶ <b>対象・定員</b> : おおむね1～2歳児の保護者・18組(先着順) <b>持ち物</b> : 母子健康手帳
	ふれあい広場 <b>自由参加</b> <b>か</b>	①4(木)②11(木)③18(木)④25(木) 10:00～11:00 かすがいげんきっ子センター	親子で体操やふれあい遊び、友達づくりなど <b>対象</b> : ①8か月児まで②9～12か月③1歳児④2～3歳児 <b>持ち物</b> : ①②バスタオル <b>協力</b> : ①NPOあいちかすがいっこ
	ひよこ教室 <b>自由参加</b> <b>児</b>	①11(木)②18(木)③25(木)10:00～11:00 児童センター	親子のふれあいや楽しい遊びを通じた友達づくり <b>対象</b> : ①5～11か月児②1歳児③2～3歳児 <b>持ち物</b> : ①バスタオル2枚 ※①③は妊娠中の人は受講不可

♠の教室…月齢から外れていて参加を希望する場合は連絡してください。

問い合わせ

**子**…子ども政策課(☎85-6170)、**健**…健康増進課(☎85-6164)

**か**…かすがいげんきっ子センター(☎35-3501)、**児**…児童センター(☎87-6866)

子育てサポートキャラバン隊

保育士などが行う子育て支援サロン

ところ	とき(10:00～11:30)
南部ふれあいセンター	①9(火)②16(火) ③23(火)
グリーンパレス春日井	④15(月)
坂下公民館	④19(金)
鷹来公民館	④10(水)
味美ふれあいセンター	④8(月)
西部ふれあいセンター	④4(木)

**対象**: ①0歳②1歳③2、3歳④0～3歳  
※未就園児のみ。参加者が多い場合は入場制限あり

**問い合わせ**: 子ども政策課(☎85-6206)

紙芝居とお話を聞く会

♥は赤ちゃんのためのおはなし会

ところ	とき
図書館 ◆はすすく読み聞かせ会 ★は語り聞かせの会	3(水)11:00～、6(土)・★13(土)・ 20(土)15:00～、10(水)・17(水)・ 24(水)15:30～、◆11(木)11:00～
文化フォーラム春日井	♥12(金)・♥26(金)10:30～
グルッポふじとう	♥5(金)10:30～、5(金)15:30～、19(金) 10:30～、26(金)15:00～、27(土)14:30～
味美ふれあいセンター	13(土)11:00～
高蔵寺ふれあいセンター	13(土)14:00～
南部ふれあいセンター	17(水)16:15～
西部ふれあいセンター	♥19(金)10:30～
鷹来公民館	13(土)13:30～
坂下公民館	6(土)14:00～
中央公民館	20(土)11:00～
グリーンパレス春日井	20(土)14:00～

**問い合わせ**: 図書館(☎85-6800) ※グルッポふじとうは(☎37-4924)

