

令和 3 年度決算に係る
主要な施策の成果について

注 意

千円単位で表記した数値及び増減率は、各項目で単位未満を四捨五入した数値です。

令和3年度決算に係る主要な施策の成果について

令和3年度の一般会計及び特別会計の決算を議会の認定に付するにあたり、令和3年度決算に係る主要な施策の成果について、地方自治法（昭和22年法律第67号）第233条第5項の規定により提出する。

令和4年9月8日提出

春日井市長 石 黒 直 樹

目 次

1	はじめに	1
2	令和3年度主要施策	2
3	令和3年度各会計決算総括表	13
4	一般会計決算の状況等	
(1)	歳入	14
(2)	歳出	15
(3)	市税決算額	16
(4)	市債の状況	
①	借入額	17
②	借入先	21
③	市債現在高	21
④	一般会計市債現在高の内訳	22
(5)	参考資料	
①	性質別歳入歳出の状況	23
②	歳入決算額の推移	24
③	歳出決算額の推移	25
④	財政指標	26
⑤	市債残高	27
(6)	款別主要施策の成果について	28
5	公共用地先行取得事業特別会計決算の状況	67
6	国民健康保険事業特別会計決算の状況	68
7	後期高齢者医療事業特別会計決算の状況	70
8	介護保険事業特別会計決算の状況	71
9	民家防音事業特別会計決算の状況	73
10	春日井インター北企業用地整備事業特別会計決算の状況	74
11	潮見坂平和公園事業特別会計決算の状況	75
12	都市計画税・事業所税・個人市民税（均等割増額分）の使途状況	76
13	地方消費税交付金（社会保障財源化分）の使途状況	77
14	まちづくり寄附基金の使途状況	78
15	森林環境譲与税の使途状況	79
16	第3次中期財政計画の進捗状況	80
17	新型コロナウイルス感染症対策に係る事業費	81

1 はじめに

令和3年度の我が国の経済は、長引く新型コロナウイルス感染症の影響により厳しい状況からの船出となりましたが、各種対策の効果もあり、景気は持ち直し、所得税や法人税、消費税などの増収により、国の税収入は過去最高となりました。

本市の市税収入においても当初予算を上回る状況となり、また、地方交付税や地方消費税交付金、地方特例交付金などの増額により、決算では約10億円の実質収支の黒字を計上することができました。

前年度との比較においては、歳入歳出ともに約210億円の減額となりましたが、これは主に、新型コロナウイルス感染症対策として全額を国費で実施した特別定額給付金給付事業が令和2年度限りの事業であったことなどによるものです。

実施事業の主なものとしたしましては、前年度に引き続き、新型コロナウイルス感染症対策に万全を期し、子育て世帯や非課税世帯への臨時特別給付金給付事業や新型コロナウイルスワクチン接種事業など、市民生活や社会経済活動の正常化に向け機動的に対応するための各種支援策を実施いたしました。

また、コロナ禍にあっても、これまで取り組んでまいりました子育て支援を軸とした様々な事業を推進し、屋内の遊び場「ぐりんぐりん」や「スポーレ春日井」のオープンのほか、JR春日井駅南東地区や名鉄味美駅駅前広場の整備の完了など、「暮らしやすさ」と「幸せ」を実感できるまちの魅力向上に努めてまいりました。

今後も「人生100年時代 安心のまちづくり」の実現に向け、常に社会経済情勢や国の動向を注視しながら、必要な投資と財源の確保に取り組むとともに、持続可能な財政運営に努めてまいります。

2 令和3年度主要施策

令和3年度において実施した主要施策は、次のとおりです。

1 防災・生活安全

事業名	款別頁
災害時受援計画策定	30
防災施設等整備	30
防災対策事業	30
避難所備蓄資材等整備	30
総合防災訓練	30
防災啓発事業	31
新型インフルエンザ等対策	31
安全なまちづくり協議会	31
地域防犯活動支援事業	31
安全安心情報ネットワーク	31
安全安心地域アドバイザー育成・派遣	31
交通安全対策	31
交通安全推進大会	31
消費者生活啓発	34
暮らしいきいき資金融資あつ旋	34
民間建築物耐震事業	53
民間建築物吹付けアスベスト対策事業助成	53
交通安全施設設置	54
道路安全施設管理費	54
雨水流出抑制対策	54
小排水路整備	54
家庭雨水利用促進補助	54
消防出初式	56
応急手当普及啓発活動	56
火災予防啓発事業	57
消防職員研修	57
消防活動	57
自主防災組織活動	57
消防団員研修	57
消防団活動	57

自治消防団助成	57
消防防災施設等整備事業補助	57
消防車両整備	57
耐震性防火水槽整備	57
消防施設小工事	57
消防庁舎整備	57
水防訓練、水防資材等整備	58

2 健康・福祉

事業名	款別頁
民生・児童委員、主任児童委員	36
行旅死亡人、行旅人扶助	36
平和祈念事業	36
地域共生社会推進大会	36
地域見守り	36
生活困窮者自立支援	36
非課税世帯等への臨時特別給付金	36
生活困窮者自立支援金支給事業	36
社会福祉施設小工事	36
補装具給付	36
自立支援医療給付	36
重度障がい者寝具乾燥	36
日常生活用具給付（障がい者福祉費）	36
障がい福祉サービス等措置	36
軽度・中等度難聴児補聴器給付	36
健康診断書料助成（障がい者福祉費）	36
特別障がい者手当等	36
外国人重度障がい者福祉手当	36
福祉応援券	37
障がい者等介護給付及び訓練等給付	37
障がい児通所支援等給付	37
地域生活支援事業	38
障がい者の居場所・交流の場づくり事業助成	38
障がい者施設歯科健診事業補助	38
敬老会	38
配食サービス利用助成	38
緊急連絡体制整備	38

訪問理美容サービス	38
生活支援ショートステイ	38
生活支援ハウス運営事業	38
高齢者賃貸住宅住み替え助成	38
日常生活用具給付（老人福祉費）	38
健康診断書料助成（老人福祉費）	38
寝具乾燥交換	38
訪問入浴サービス	39
支援困難高齢者対策	39
成年後見制度利用支援	39
介護福祉特別給付金	39
老人福祉施設入所措置	39
老人福祉施設整備等補助	39
外国人高齢者福祉手当	39
シルバー人材センター補助	39
ハートフルパーキング	39
高齢者活躍拠点事業	39
心身障がい者医療費	39
精神障がい者医療費	39
後期高齢者福祉医療費	39
学生医療費	39
生活保護適正化等事業	44
災害見舞金、弔慰金	45
健康管理施設小工事	45
健康管理施設管理	46
健康救急フェスティバル	46
健康生活支援	46
メンタルヘルス対策	46
健康診査等	46
口腔衛生	47
感染症予防	47
新型コロナウイルスワクチン接種事業	48

3 子育て・教育

事業名	款別頁
子ども医療費	39
母子・父子家庭医療費	39

特別支援保育巡回相談	39
養育支援訪問事業	39
家庭児童相談	40
かすがい新生児特別給付金	40
児童手当	40
児童扶養手当	40
子ども福祉手当	40
子育て世帯への臨時特別給付金	40
低所得の子育て世帯に対する子育て世帯生活支援特別給付金	40
私立保育園施設整備等補助	40
私立保育園保育実施委託等	41
特別支援保育実施委託	42
私立幼稚園運営費等補助	42
子育てのための施設等利用給付	42
私立保育園等AED設置費補助	42
私立保育園等防犯カメラ設置費補助	42
病後児保育事業委託	42
児童ショートステイ	42
母子家庭等自立支援	42
母子生活支援施設入所	42
母子生活支援施設小工事	42
保育園小工事	42
玩具導入事業（保育園費）	42
子どもの遊び場整備	42
放課後児童健全育成事業施設整備	42
一時預かり施設整備	42
交通児童遊園整備	42
放課後児童健全育成	42
ファミリー・サポート・センター	43
地域の子育て応援事業	43
こんにちは赤ちゃん訪問	43
子育て家庭訪問支援事業	43
親支援事業	43
交通児童遊園	43
子育て子育て総合支援館	43
子育て子育て総合支援館小工事	43
子育て支援施設等管理	43
児童センター小工事	43

玩具導入事業（次世代育成支援対策費）	43
児童の居場所確保事業	43
多胎児育児支援事業	44
わいわいカーニバル	44
子ども・若者総合相談	44
青少年健全育成推進会議事業	44
少年指導員	44
集団乳幼児健康診査	48
人工授精治療費助成	48
個別妊婦・産婦・乳児健康診査	48
母子健康手帳交付	48
母子保健健康教室等	48
未熟児養育医療	48
妊産婦ケア	48
私立高等学校授業料補助	58
野外教育推進	58
中小学校教育文化連盟事業支援	58
中学高校吹奏楽ジョイントコンサート	58
中小学校体育連盟事業支援	58
小中学校指導書購入等	58
児童生徒指導	58
教育研究所	58
語学指導	58
部活動指導	59
学校生活支援	59
教職員研修	59
中学校進路指導	59
総合学習推進	59
キャリア教育推進	59
書道科	59
創意と活力のある学校づくり	59
保護者と学校のかげはし	59
特別支援教育支援	59
小中学校保健	60
放課後なかよし教室	60
土曜チャレンジ・アップ教室	60
学校と地域の連携推進	60
修学旅行等中止に伴う取消料等補助	60

学校管理費（小学校）	60
教材等整備（小学校）	60
就学援助（小学校）	60
特別支援教育就学奨励（小学校）	60
校舎等小工事（小学校）	61
芝生化事業	61
学校管理費（中学校）	61
教材等整備（中学校）	61
就学援助（中学校）	61
特別支援教育就学奨励（中学校）	61
卒業記念品	61
校舎等小工事（中学校）	61
東部調理場整備	66
調理場小工事	66
学校給食事業、食育推進事業	66

4 市民活動・共生・文化・スポーツ

事業名	款別頁
市史編さん	29
かすがい市民文化振興プラン改定	29
文芸館・市民会館小工事	29
「書のまち春日井」発信	29
道風展	29
市民美術展覧会	29
短詩型文学祭	29
市民第九演奏会	29
文化活動事業助成	30
伝統文化体験・継承	30
東部市民センター小工事	32
東部市民センター講座	32
ニュータウンきずな事業	32
ふれあいセンター小工事	32
ふれあいセンター講座	32
春日井まつり	32
市民納涼まつり	32
区・町内会等活動支援事業	33
多文化共生推進	33

市民活動支援センター事業	33
男女共同参画プラン改定	34
男女共同参画啓発	34
DV防止推進	34
女性の活躍加速化事業	34
青少年女性センター相談事業	34
レディヤン講座	34
女性のつながりサポート事業	34
生涯学習推進計画改定	62
ふれあい教育セミナー	62
成人式	62
生涯学習情報発信事業	62
かすがい熟年大学	62
大学連携講座	62
講師発掘・登用事業	62
出前公民館講座	62
青年の家講座	62
公民館小工事	62
公民館講座	62
内津文化財祭	63
文化財保護	63
「郷土誌かすがい」発行	63
民俗考古調査	63
ハニワまつり	63
指定文化財・郷土芸能保存	63
埋蔵文化財調査	63
文化財継承	63
道風記念館事業	64
図書購入	64
読書啓発	65
障がい者図書サービス	65
新春春日井マラソン大会	65
市民体育大会	65
高校生スポーツ大会	65
レクスポ普及・振興	65
学校体育施設開放	65
スポーツ応援事業	65
スポーツ賞表彰・全国大会等支援	65

オリンピック・パラリンピック関連事業費	66
朝宮公園整備	66
総合体育館等体育施設小工事	66
屋外体育施設小工事	66

5 都市基盤・産業

事業名	款別頁
学習等供用施設小工事	31
防衛施設周辺施設整備	32
空港周辺調査委託	32
勤労福祉会館小工事	50
勤労者資金融資	50
農地基本台帳整備	51
農業祭	51
有害鳥獣駆除対策	51
担い手育成支援	51
水田農業経営所得安定対策推進	51
農業用施設整備	51
土地改良事業補助	51
産学連携促進事業	51
就業支援事業	51
中小企業相談所事業	51
経済講演会開催事業	51
勝川駅前公営施設管理	51
勝川駅前地下駐車場管理	51
勝川駅前地下駐車場小工事	51
勝川駅南口立体駐車場管理	52
勝川駅南口立体駐車場小工事	52
工場・物流施設新增設事業	52
事業所等拡大事業	52
設備投資事業	52
職場環境向上事業	52
工業振興共同事業	52
生産性向上ICT活用支援事業	52
産学共同研究等事業	52
知的財産権取得事業	52
マーケティング事業	52

中小企業退職金共済事業	52
防災関連事業	52
研修事業	52
新規雇用関連事業	52
専門家派遣活用事業	52
海外人材活用支援事業	52
就職支援サイト掲載助成事業	52
小規模事業者ホームページ作成支援事業	52
小規模企業等振興資金融資信用保証料助成	52
創業支援利子補給	52
小規模事業者経営改善資金利子補給	52
商店街地域交流促進事業	52
商店街街路灯事業	52
商店街空き店舗活用事業	52
支援策情報発信事業	52
小規模企業等振興資金融資	52
中小企業資金融資	52
新規創業助成事業	52
就労促進助成事業	52
市内企業就職助成事業	52
子育て家庭歓迎店舗応援事業	52
地域活性化助成事業	52
新型コロナウイルス感染症対策新製品・新規事業支援事業	52
奨学金等返済支援事業	53
新型コロナウイルス感染症対策環境整備支援事業	53
新型コロナウイルス感染症対策雇用安定支援事業	53
新型コロナウイルス感染症対策設備投資特別促進事業	53
テレワーク環境提供事業	53
春日井市観光事業等補助金	53
まちなか観光推進事業	53
観光・にぎわい創出基本計画策定	53
幹線道路整備	53
市道、側溝整備等	53
狭あい道路整備	53
小規模用地取得	53
道路照明灯LED化	54
橋りょう整備	54
高蔵寺ニュータウン創生事業	54

都市計画決定事務	54
都市計画基礎調査	54
都市景観推進事業	54
空き家対策	54
高蔵寺まなびと交流センター小工事	55
旧西藤山台小学校施設小工事	55
組合施行土地区画整理事業	55
都市計画道路整備	55
J R春日井駅周辺整備	55
名鉄味美駅周辺整備	55
名鉄春日井駅周辺整備	55
公園小工事	55
ウォーク大会	55
公園照明灯LED化	55
緑化啓発事業	55
菊花大会	55
緑化保全事業	55
自転車駐車場整備	56
自転車駐車場等管理	56
放置自転車対策	56
かすがいシティバス	56
市内移動手段整備事業	56
高蔵寺ニューモビリティタウン構想事業	56
市営下原住宅第2期整備	56
市営住宅小工事	56
コミュニティ住宅小工事	56
都市緑化植物園小工事	62
都市緑化植物園事業	63

6 環境

事業名	款別頁
地球温暖化対策	49
環境都市推進	49
合併処理浄化槽設置費補助	49
環境監視調査	49
自然環境保全推進	49
狂犬病予防	49

飼い主のいない猫対策	49
雑草対策	49
資源分別収集	50
環境美化啓発	50
ごみ減量啓発	50
リサイクルプラザ啓発	50
クリーンセンター整備	50
最終処分場跡地等整備	50
ごみ収集車両整備	50
清掃事業所小工事	50
不法投棄防止	50
ごみステーション散乱防止	50
少年自然の家小工事	62
少年自然の家事業	62

7 その他(まちづくりの進め方)

事業名	款別頁
庁舎等小工事	28
情報基盤整備	28
デジタル化推進	28
広報春日井	28
市政情報サービス	28
声の広報	28
市民対話	29
春日井広報大使	29
市民相談	29
公有財産管理	29
シティプロモーション推進	29
総合計画推進	29
ふるさと納税推進	29
職員研修	34
土地開発公社経営健全化等	35
一般旅券発給	35
コンビニ交付	35
個人番号カード交付	35
公共施設等マネジメント	53

3 令和3年度各会計決算総括表

(単位：千円)

会計名		歳入	歳出	差引	翌年度に繰越すべき財源	実質収支
一般会計		118,685,470	117,446,280	1,239,190	238,960	1,000,230
特別会計	公共用地 先行取得事業	81,066	81,066	0	0	0
	国民健康保険 事業	25,869,164	25,484,871	384,294	0	384,294
	後期高齢者 医療事業	5,166,712	5,044,623	122,088	0	122,088
	介護保険事業	22,975,919	22,366,034	609,885	0	609,885
	民家防音事業	17,211	17,211	0	0	0
	春日井インター北 企業用地 整備事業	33,070	25,264	7,806	7,806	0
	潮見坂 平和公園事業	135,911	135,911	0	0	0
	小計	54,279,053	53,154,979	1,124,074	7,806	1,116,267
合計		172,964,523	170,601,259	2,363,264	246,767	2,116,497

4 一般会計決算の状況等

(1) 歳入

(単位：千円・%)

款	3 年 度		2 年 度		差 引 増 減	
	金 額	構 成 比	金 額	構 成 比	増 減 額	増 減 率
1 市 税	51,099,502	43.0	51,496,609	36.8	△ 397,106	△ 0.8
2 地 方 譲 与 税	724,590	0.6	707,208	0.5	17,382	2.5
3 利 子 割 交 付 金	32,462	0.0	50,015	0.0	△ 17,553	△ 35.1
4 配 当 割 交 付 金	398,106	0.3	293,043	0.2	105,063	35.9
5 株 式 等 譲 渡 所 得 割 交 付 金	454,571	0.4	277,262	0.2	177,309	63.9
6 法 人 事 業 税 交 付 金	480,952	0.4	226,324	0.2	254,628	112.5
7 地 方 消 費 税 交 付 金	7,109,657	6.0	6,498,015	4.6	611,642	9.4
8 ゴ ル フ 場 利 用 税 交 付 金	37,537	0.0	34,266	0.0	3,271	9.5
9 環 境 性 能 割 交 付 金	132,827	0.1	138,191	0.1	△ 5,364	△ 3.9
10 国 有 提 供 施 設 等 所 在 市 町 村 助 成 交 付 金	141,390	0.1	142,963	0.1	△ 1,573	△ 1.1
11 地 方 特 例 交 付 金	876,931	0.8	413,948	0.3	462,983	111.8
12 地 方 交 付 税	3,659,598	3.1	1,688,728	1.2	1,970,870	116.7
13 交 通 安 全 対 策 特 別 交 付 金	53,176	0.1	55,871	0.0	△ 2,695	△ 4.8
14 分 担 金 及 び 負 担 金	784,292	0.7	614,831	0.5	169,462	27.6
15 使 用 料 及 び 手 数 料	1,396,051	1.2	1,351,299	1.0	44,751	3.3
16 国 庫 支 出 金	28,806,191	24.3	52,563,908	37.6	△ 23,757,717	△ 45.2
17 県 支 出 金	7,274,094	6.1	7,529,770	5.4	△ 255,676	△ 3.4
18 財 産 収 入	814,825	0.7	413,870	0.3	400,955	96.9
19 寄 附 金	307,482	0.2	377,519	0.3	△ 70,037	△ 18.6
20 繰 入 金	418,647	0.3	1,295,008	0.9	△ 876,361	△ 67.7
21 繰 越 金	548,938	0.5	2,276,755	1.6	△ 1,727,817	△ 75.9
22 諸 収 入	3,661,051	3.1	3,253,581	2.3	407,470	12.5
23 市 債	9,472,600	8.0	8,222,200	5.9	1,250,400	15.2
歳 入 合 計	118,685,470	100.0	139,921,183	100.0	△ 21,235,713	△ 15.2

(2) 歳 出

(単位：千円・%)

款	3 年 度		2 年 度		差 引 増 減	
	金 額	構 成 比	金 額	構 成 比	増 減 額	増 減 率
1 議 会 費	453,027	0.4	456,457	0.3	△ 3,430	△ 0.8
2 総 務 費	11,620,451	9.9	11,865,991	8.5	△ 245,540	△ 2.1
3 民 生 費	53,406,292	45.5	76,082,048	54.6	△ 22,675,756	△ 29.8
4 衛 生 費	11,949,608	10.2	10,601,598	7.6	1,348,010	12.7
5 労 働 費	1,315,133	1.1	493,792	0.4	821,341	166.3
6 農 林 水 産 業 費	260,294	0.2	257,207	0.2	3,087	1.2
7 商 工 費	2,159,844	1.8	3,054,036	2.2	△ 894,191	△ 29.3
8 土 木 費	12,440,108	10.6	14,131,502	10.1	△ 1,691,395	△ 12.0
9 消 防 費	2,563,016	2.2	2,885,719	2.1	△ 322,703	△ 11.2
10 教 育 費	12,858,578	10.9	11,152,283	8.0	1,706,295	15.3
11 公 債 費	8,419,929	7.2	8,391,612	6.0	28,317	0.3
12 予 備 費	0	0.0	0	0.0	0	—
歳 出 合 計	117,446,280	100.0	139,372,245	100.0	△ 21,925,965	△ 15.7

(3) 市税決算額

(単位：千円・%)

区 分		3 年 度		2 年 度		差 引 増 減	
		金 額	構 成 比	金 額	構 成 比	増 減 額	増 減 率
市 民 税	個 人	19,585,157	38.3	19,919,010	38.7	△ 333,853	△ 1.7
	法 人	2,695,050	5.3	2,182,578	4.2	512,471	23.5
固 定 資 産 税		20,539,958	40.2	21,208,146	41.2	△ 668,188	△ 3.2
軽 自 動 車 税		613,897	1.2	589,592	1.1	24,305	4.1
市 た ば こ 税		1,762,606	3.4	1,648,307	3.2	114,299	6.9
事 業 所 税		1,818,989	3.6	1,778,288	3.5	40,701	2.3
都 市 計 画 税		4,083,845	8.0	4,170,687	8.1	△ 86,842	△ 2.1
合 計		51,099,502	100.0	51,496,609	100.0	△ 397,106	△ 0.8

参考 市税徴収率

区 分	3 年 度	2 年 度
現 年 課 税 分	99.4 %	98.8 %
滞 納 繰 越 分	39.0 %	27.5 %
市 税 全 体	98.0 %	97.4 %

(4) 市債の状況

① 借入額

(1) 一般会計

(ア) 普通債

(単位：千円・%)

事業名	事業費	借入額	借入先	利率
庁舎非常用発電機 取替等工事	209,581	167,500	大垣共立銀行	0.249
庁舎自動制御機器 替工事	34,980	26,200	大垣共立銀行	0.249
庁舎電話交換機 替工事	73,732	50,400	大垣共立銀行	0.249
庁舎エレベーター 改修工事	241,566	171,600	大垣共立銀行	0.354
文芸館スカイフォーラム 改修等工事	262,113	225,500	大垣共立銀行	0.349
デジタル防災行政無線 設置工事	195,876	188,500	大垣共立銀行	0.354
東部市民センター ホール音響設備等工事	120,175	86,600	大垣共立銀行	0.349
東部市民センター 屋上防水改修等工事	64,131	56,700	大垣共立銀行	0.349
東部市民センター 非常用発電設備取替等工事	32,269	46,100	大垣共立銀行	0.349
高蔵寺ふれあいセンター 多目的ホール天井改修工事	28,589	22,500	大垣共立銀行	0.349
高蔵寺ふれあいセンター 非常用発電設備改修工事	16,512	14,700	大垣共立銀行	0.249
土地開発公社 経営健全化事業	1,029,416	117,000	愛知県市町村会 振興協会	0.100
福祉の里非常用発電設備 取替等工事	55,472	49,600	大垣共立銀行	0.354
藤山台保育園建替工事	50,891	40,600	大垣共立銀行	0.449
高座保育園建替工事	30,890	27,700	大垣共立銀行	0.449
下津保育園 屋上防水改修工事	10,237	8,700	大垣共立銀行	0.349
JR春日井駅南口 一時保育室整備	25,454	17,800	大垣共立銀行	0.349
クリーンセンター 焼却設備監視装置工事	106,223	79,600	大垣共立銀行	0.449
クリーンセンター 燃焼火格子取替工事	140,800	105,100	大垣共立銀行	0.449

(単位：千円・%)

事業名	事業費	借入額	借入先	利率
内津最終処分場跡地整備	98,674	60,300	大垣共立銀行	0.449
グリーンパレス春日井 大規模改修	1,173,346	197,600	財務省	0.300
		620,300	大垣共立銀行	0.349
幹線道路整備	143,405	41,600	財務省	0.200
		19,200	大垣共立銀行	0.449
市道擁壁補修工事	17,764	9,200	大垣共立銀行	0.449
橋りょう改修	360,483	73,300	財務省	0.400
善光寺橋歩道橋設置工事	27,000	18,300	大垣共立銀行	0.454
熊野桜佐地区 雨水調整池築造工事	615,454	325,300	大垣共立銀行	0.554
J R 高蔵寺駅南口 駅前広場等整備	400,041	104,400	財務省	0.500
熊野桜佐土地区画整理事業	668,798	339,500	財務省	0.500
西部第一、第二 土地区画整理事業	248,133	124,400	財務省	0.500
東山大泉寺線整備事業	59,486	9,000	財務省	0.400
J R 春日井駅南東地区 市街地再開発事業	248,260	69,500	財務省	0.500
J R 春日井駅南東 ポケットパーク等整備	55,067	6,200	財務省	0.500
		6,900	大垣共立銀行	0.449
		19,000		0.554
名鉄味美駅駅前 広場等用地取得	51,851	12,300	財務省	0.009
長寿命化計画に基づく 公園施設改修工事	30,470	13,200	財務省	0.200
熊野桜佐土地区画整理地内 公園整備	82,740	74,400	財務省	0.400
市営下原住宅第2期整備	428,900	210,600	大垣共立銀行	0.454
消防車両整備	51,700	16,500	全国市有物件会 災害共済会	0.030
小野小学校校事 キュービクル改修等工事	20,900	15,500	大垣共立銀行	0.349
高座小学校北館事 外壁改修工事	38,289	24,200	大垣共立銀行	0.349
岩成台小学校本館事 外壁改修等工事	59,620	28,900	大垣共立銀行	0.349

(単位：千円・%)

事業名	事業費	借入額	借入先	利率
柏原小学校南館・特別館 外壁改修工事	47,564	31,500	大垣共立銀行	0.349
不二小学校西館 外壁改修等工事	28,469	18,500	大垣共立銀行	0.349
東野小学校本館 外壁改修等工事	29,326	21,200	大垣共立銀行	0.349
牛山小学校等 防火設備取替工事	48,700	35,700	大垣共立銀行	0.349
山王小学校 グラウンド改修工事	31,460	21,700	大垣共立銀行	0.349
鳥居松小学校 リニューアル工事	48,171	36,100	大垣共立銀行	0.449
松原中学校本館・南館 外壁改修工事	71,618	51,900	大垣共立銀行	0.449
味美中学校本館 外壁改修工事	46,894	32,900	大垣共立銀行	0.449
藤山台中学校本館 外壁改修等工事	44,297	29,300	大垣共立銀行	0.449
坂下中学校 防火設備取替工事	24,860	18,400	大垣共立銀行	0.449
高蔵寺中学校 グラウンド改修工事	37,664	26,100	大垣共立銀行	0.449
中学校登校支援室等 空調機設置工事	212,047	91,100	大垣共立銀行	0.449
中学校特別教室 空調機設置工事	190,124	77,400	大垣共立銀行	0.349
高蔵寺中学校2号館 外壁改修工事	50,909	24,500	大垣共立銀行	0.349
石尾台中学校本館 外壁改修工事	46,597	27,900	大垣共立銀行	0.349
鷹来公民館 空調設備改修工事	19,017	16,600	大垣共立銀行	0.449
坂下公民館 屋上防水改修工事	19,540	17,100	大垣共立銀行	0.449
少年自然の家 非常用発電機更新工事	12,320	11,000	大垣共立銀行	0.354
朝宮公園整備	2,286,137	749,200	財務省	0.200
		319,100		0.400
		113,600	大垣共立銀行	0.349
		63,600		0.454
東部調理場新調理棟整備	136,651	107,500	大垣共立銀行	0.454
小計	11,041,653	5,883,900		

(1) 財源補填債

(単位：千円・%)

事業名	借入額	借入先	利率
臨時財政対策債	3,588,700	財務省	0.200
小計	3,588,700		
一般会計合計	9,472,600		

(2) 企業会計

(単位：千円・%)

事業名	事業費	借入額	借入先	利率
市民病院事業	1,695,364	1,694,300	財務省	0.300
公共下水道事業	3,566,353	57,900	財務省	0.200
		1,906,000		0.700
公共下水道資本費平準化債	869,700	869,700	財務省	0.200
企業会計合計	6,131,417	4,527,900		

② 借入先

(単位：千円)

借入先	一般会計	企業会計		合計
		市民病院 事業	公共下水道 事業	
財務省	5,722,400	1,694,300	2,833,600	10,250,300
大垣共立銀行	3,616,700	0	0	3,616,700
全国市有物件災害共済会	16,500	0	0	16,500
愛知県市町村振興協会	117,000	0	0	117,000
合計	9,472,600	1,694,300	2,833,600	14,000,500

③ 市債現在高

(単位：千円)

会計	2年度末 現在高	3年度 発行額	3年度元利償還額		3年度末 現在高		
			うち元金	うち利子			
一般会計	78,082,743	9,472,600	8,338,899	8,000,107	338,792	79,555,236	
特別会計	公共用地 先行取得 事業	484,725	0	81,066	80,788	279	403,938
	小計	484,725	0	81,066	80,788	279	403,938
企業会計	市民病院事業	6,367,829	1,694,300	947,356	836,240	111,116	7,225,889
	水道事業	2,039,861	0	387,855	340,504	47,351	1,699,357
	公共下水道 事業	46,360,942	2,833,600	4,771,155	4,174,635	596,521	45,019,908
	小計	54,768,633	4,527,900	6,106,367	5,351,379	754,988	53,945,154
合計	133,336,101	14,000,500	14,526,332	13,432,273	1,094,059	133,904,327	

④ 一般会計市債現在高の内訳

(単位：千円)

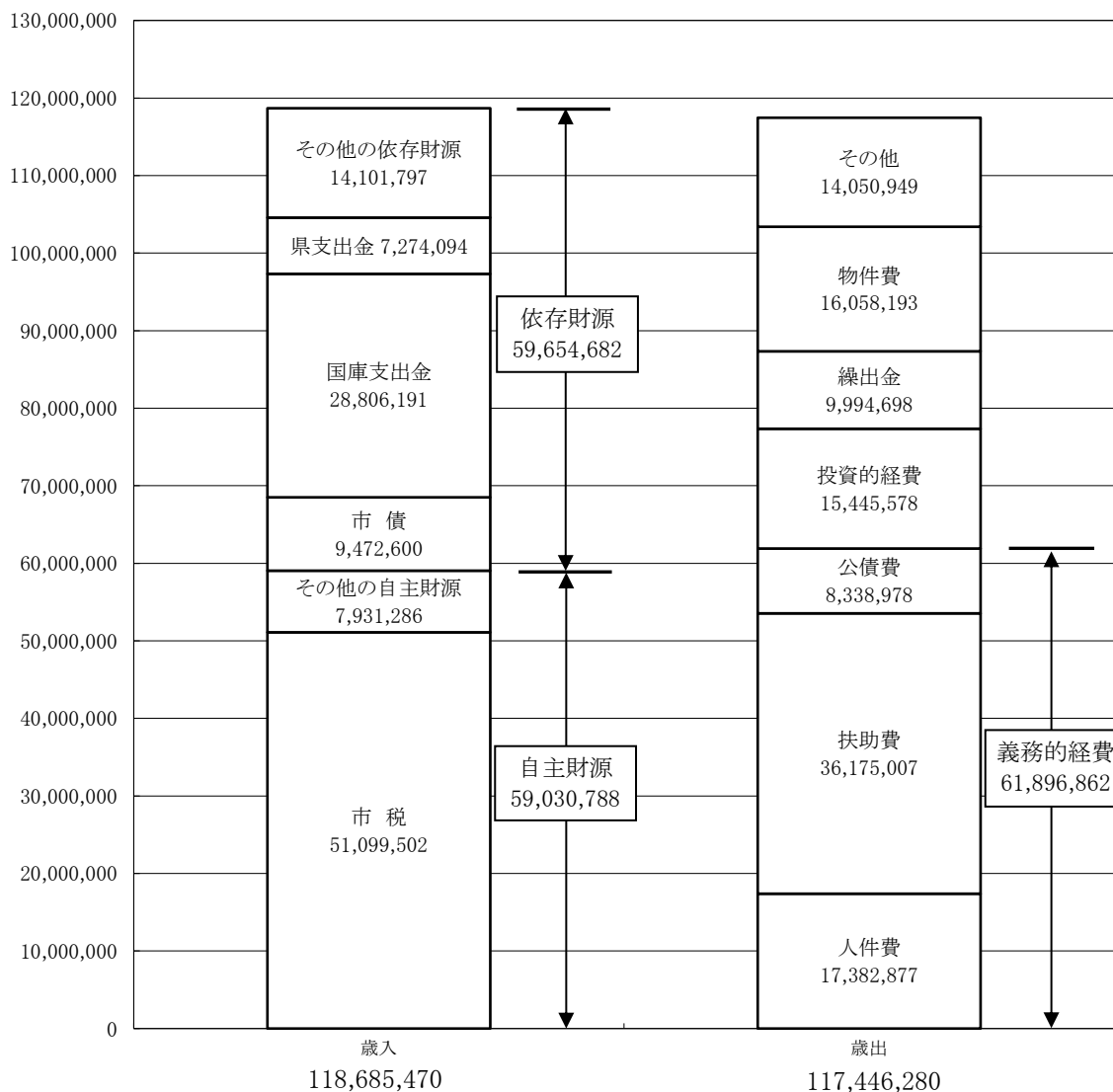
区 分	2 年 度 末 現 在 高	3 年 度 発 行 額	3 年 度 元 利 償 還 額		3 年 度 末 現 在 高	
			うち元金	うち利子		
1 普 通 債	47,397,642	5,883,900	5,319,077	5,062,127	256,950	48,219,415
(1) 総 務 債	7,242,496	1,173,300	683,777	654,039	29,738	7,761,756
(2) 民 生 債	1,374,999	144,400	227,609	217,764	9,845	1,301,635
(3) 衛 生 債	6,369,323	245,000	621,765	593,968	27,798	6,020,355
(4) 労 働 債	398,759	817,900	12,361	11,092	1,270	1,205,567
(5) 農 林 債	953,438	0	8,178	5,962	2,216	947,477
(6) 商 工 債	28,333	0	1,820	1,692	128	26,642
(7) 土 木 債	18,437,281	1,476,300	2,157,874	2,044,415	113,459	17,869,166
(8) 消 防 債	1,388,391	16,500	262,619	259,514	3,105	1,145,377
(9) 教 育 債	11,187,956	2,010,500	1,326,307	1,257,015	69,292	11,941,441
(10) 松 河 戸 土 地 区 画 整 理 事 業 債	16,667	0	16,766	16,667	99	0
2 災 害 復 旧 債	25,687	0	17,210	17,103	107	8,584
(1) 単 独 災 害 復 旧 債	25,687	0	17,210	17,103	107	8,584
3 そ の 他	30,659,414	3,588,700	3,002,612	2,920,877	81,735	31,327,237
(1) 減 税 補 填 債	706,548	0	220,225	218,680	1,545	487,868
(2) 臨 時 財 政 対 策 債	29,128,716	3,588,700	2,606,967	2,535,384	71,583	30,182,033
(3) 減 収 補 填 債	824,151		175,420	166,814	8,607	657,338
合 計	78,082,743	9,472,600	8,338,899	8,000,107	338,792	79,555,236

(5) 参考資料

① 性質別歳入歳出の状況

令和3年度

(単位:千円)



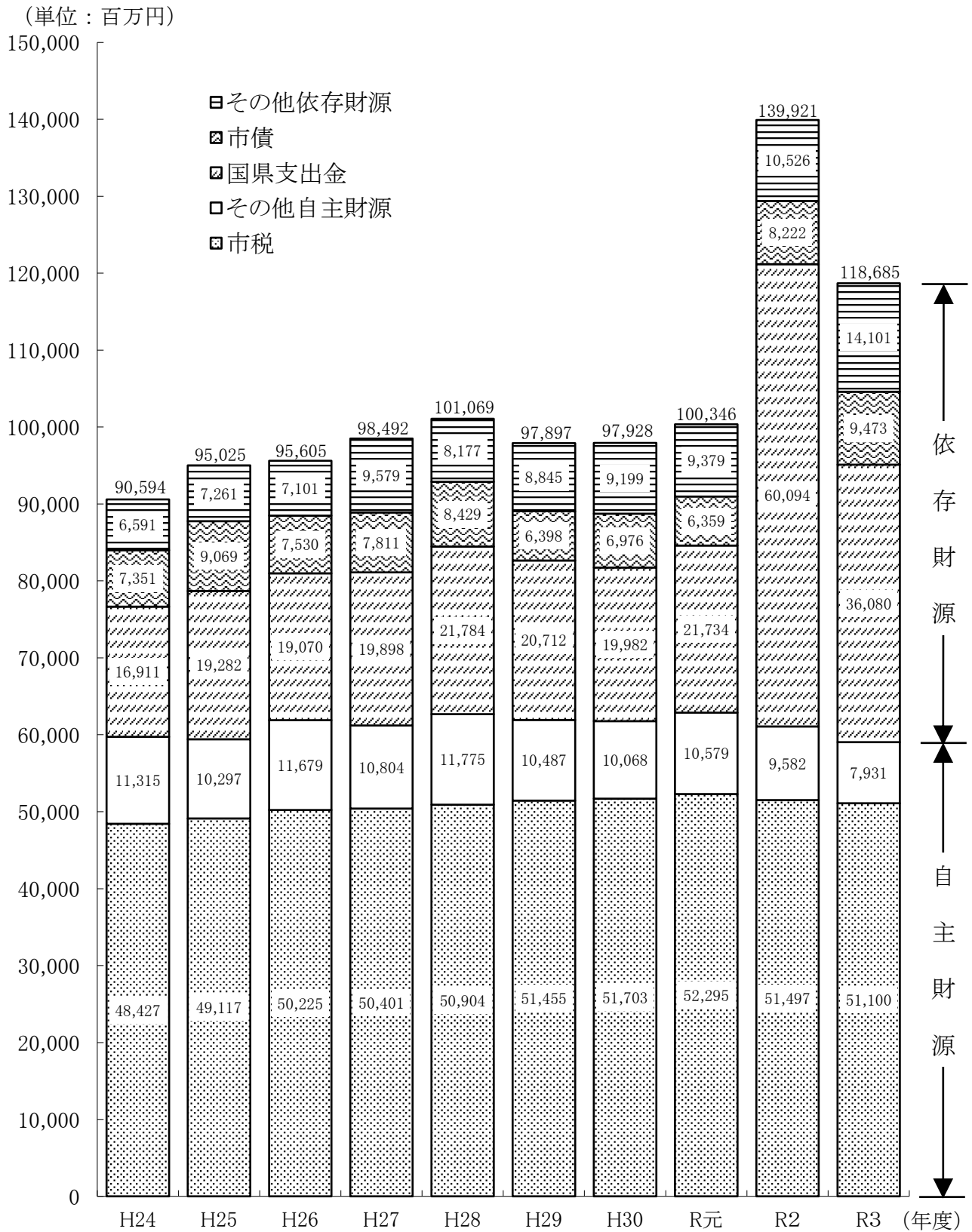
【歳入】

- ・ その他の自主財源 … 分担金及び負担金、使用料及び手数料、財産収入、寄附金、繰入金、繰越金、諸収入
- ・ その他の依存財源 … 地方譲与税、利子割交付金、配当割交付金、株式等譲渡所得割交付金、法人事業税交付金、地方消費税交付金、ゴルフ場利用税交付金、環境性能割交付金、国有提供施設等所在市町村助成交付金、地方特例交付金、地方交付税、交通安全対策特別交付金

【歳出】

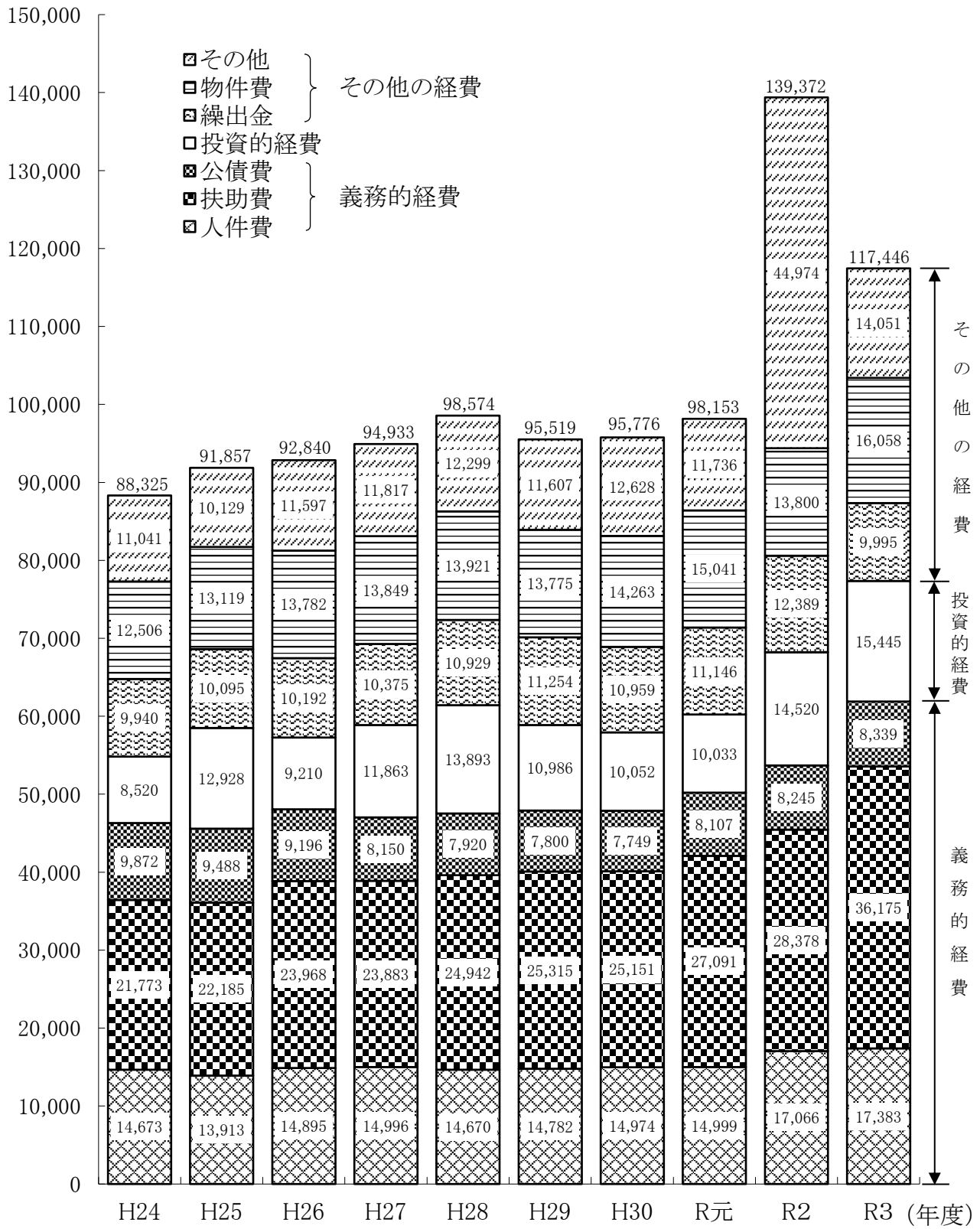
- ・ 投資的経費 … 普通建設事業費、災害復旧事業費
- ・ その他 … 維持補修費、補助費等、投資及び出資金、貸付金、積立金

② 歳入決算額の推移



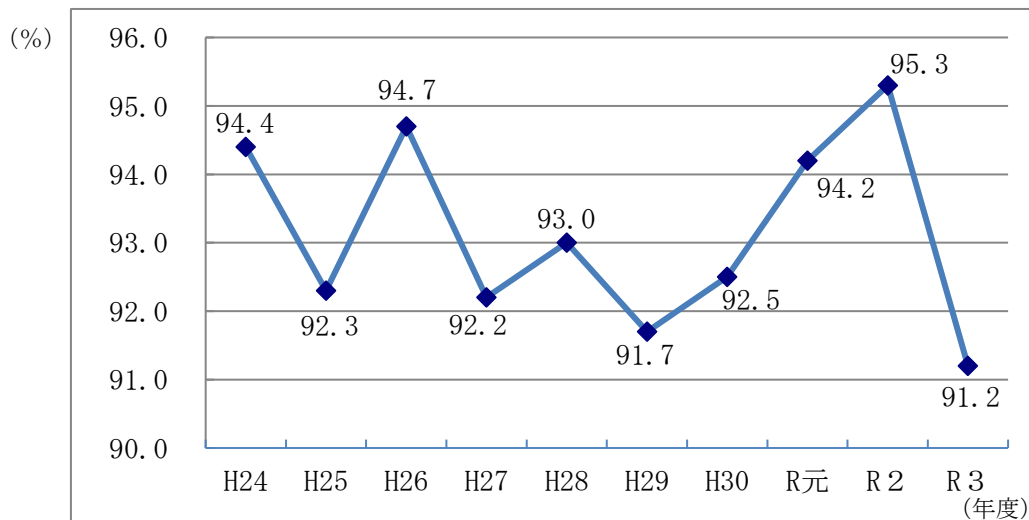
③ 歳出決算額の推移

(単位: 百万円)



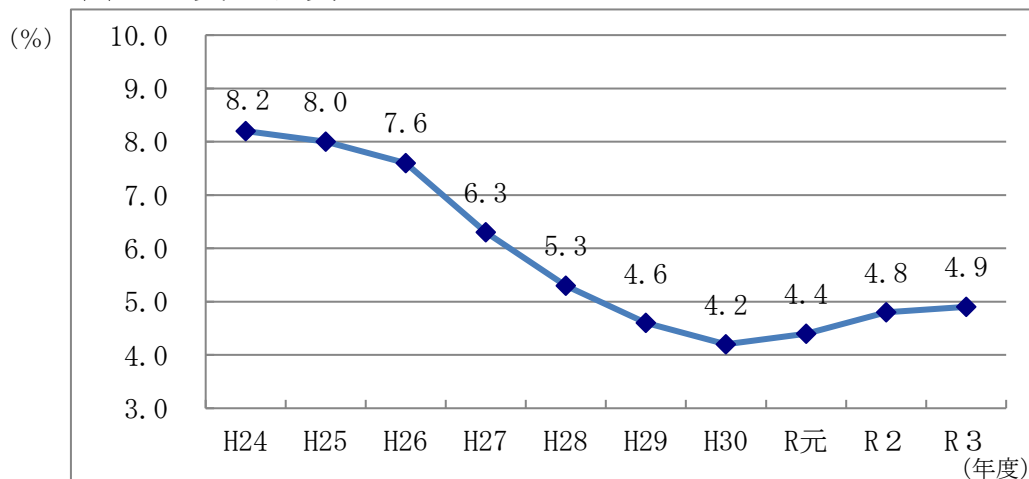
④ 財政指標

經常収支比率

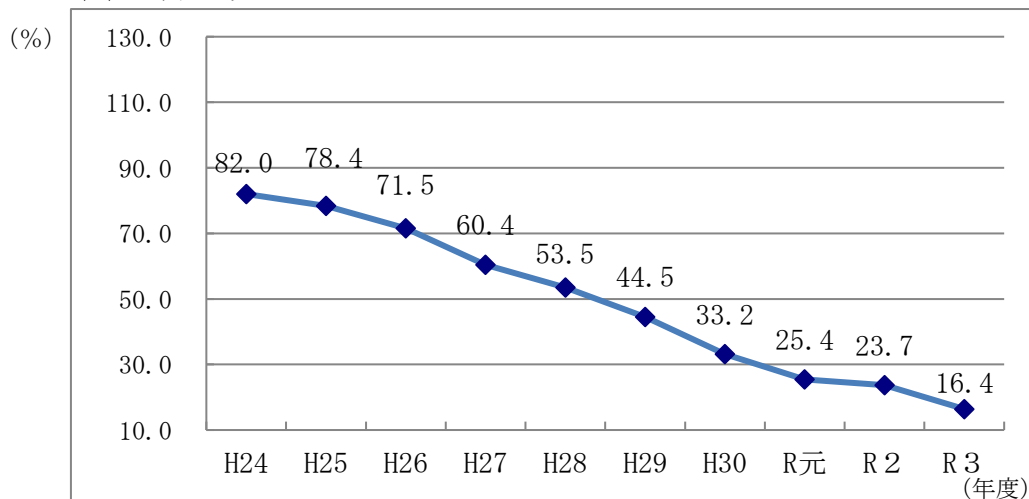


財政健全化判断比率

(1) 実質公債費比率

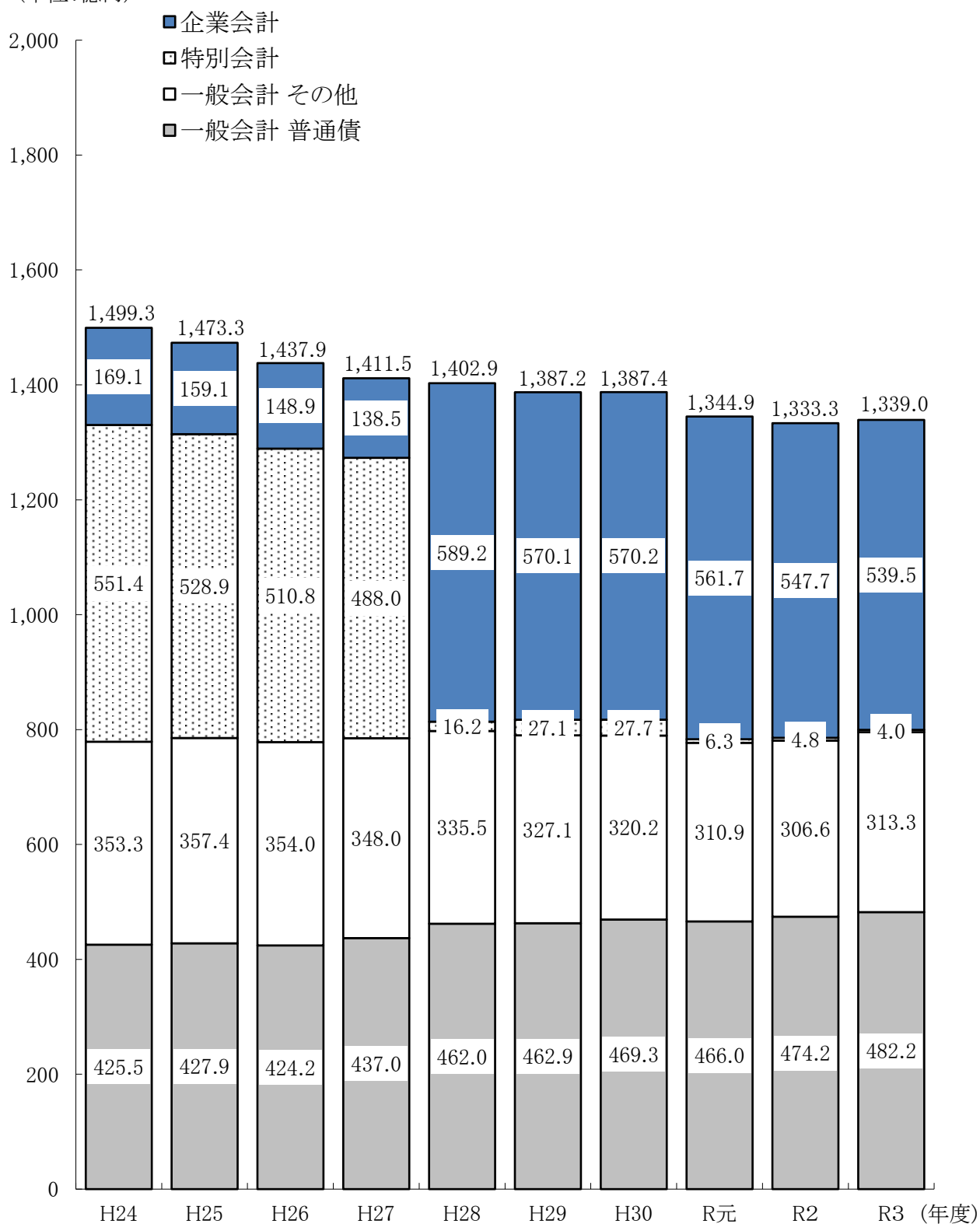


(2) 将来負担比率



⑤ 市債残高

(単位:億円)



※普通債には災害復旧債を含む

※公共下水道事業は、平成28年度に特別会計から企業会計に移行

(6) 款別主要施策の成果について

各予算科目における主な施策の内容は、次のとおりです。
 ※印は、令和3年度における新規事業、制度の改正等があったものです。

1 款 議会費

1 項 議会費

1 目 議会費

事業名	事業費(千円)	主な内容
かすがい市議会だより	8,444	年5回発行 各98,000部

2 款 総務費

1 項 総務管理費

1 目 一般管理費

庁舎等小工事	621,800	庁舎エレベーター改修工事 庁舎電話交換機取替工事 他
情報基盤整備	361	基幹系住民情報システム番号制度対応業務委託
デジタル化推進	22,345	市公式アプリ「春ポケ」の運用 平均利用者数 11,775人/月 自動応答システム「教えて！道風くん」の運用 平均質問件数 944件/月 RPA及びAI-OCRの導入・運用 導入した全業務の削減時間 1,981時間 他 ※業務効率化プラットフォームシステムの試験導入等
表彰条例等に基づく表彰	1,866	市政功労者表彰 1人 一般表彰 36人、13法人、1団体 永年勤続表彰 171人

2 目 広報広聴費

広報春日井	63,401	広報春日井 月1回発行 こども広報 年2回発行 市政PRチラシ発行
市政情報サービス	10,109	市ホームページ・モバイルサイト管理運営 市公式・公認SNS管理運営 市政だより制作 JR春日井駅公共掲示板情報発信 他
声の広報	243	月1回カセット又はCD郵送（対象者：視覚障がい者）

事業名	事業費(千円)	主な内容
市民対話	13	市長を囲んでわくわくトーク 市政座談会等については、新型コロナウイルス感染症拡大防止のため中止
春日井広報大使	60	春日井広報大使を活用したPR事業

3目 市民相談費

市民相談	4,907	一般相談 3,425件 専門・特別相談 1,193件 外国人相談 77件
------	-------	--

6目 財産管理費

公有財産管理	35,632	普通財産管理等業務委託、公共嘱託登記業務委託 他
--------	--------	--------------------------

7目 企画費

シティプロモーション推進	16,309	※映画館等における市PR動画放映
総合計画推進	2,134	市民意識調査等実施業務委託
市史編さん	12,103	「新春日井市史」編さん業務委託
ふるさと納税推進	115,593	契約事業者数 47者 登録返礼品数 181品
まちづくり寄附基金積立金	237,382	ふるさと納税寄附金 8,518件 一般寄附金 16件 令和3年度末現在高 316,719千円

8目 文化振興費

かすがい市民文化振興プラン改定	1,204	アンケート調査業務委託
文芸館・市民会館小工事	323,563	文芸館スカイフォーラム改修その他工事 他
「書のまち春日井」発信	9,124	わ〜く書っぷ(書家派遣事業) 「書のまち春日井」横断幕更新 他 ※新生児向け命名紙入り写真立て 1,756件
道風展	2,500	期 間 10月31日～11月7日 応募点数 5,904点
市民美術展覧会	4,744	期 間 8月21日～8月29日 応募点数 5部門 647点
短詩型文学祭	1,472	応募点数 25,934点
市民第九演奏会	6,500	実 施 日 12月5日 出演者数 161人 入場者数 278人

事業名	事業費(千円)	主な内容
かすがい市民文化財団運営費補助	203,124	美術系事業 本山ゆかり展、やまなみ工房展、重田佑介展、みんなの美術部 他 舞台系事業 朗読劇「この子たちの夏」 反田恭平ジャパン・ナショナル・オーケストラ “のだめカンタービレ”の音楽会ピアノ版 他 文芸系事業 公募自分史「かおりのきおく」 他
文化活動事業助成	3,963	春日井市文化協会 始め5団体 文化スポーツイベント補助 全国大会等出場 実績なし 周年記念文化活動開催 2団体
※伝統文化体験・継承	1,373	“わ〜く書つぶ”スペシャルDAY 実施日 7月11日 参加者数 433人
市民メセナ基金積立金	161	令和3年度末現在高 8,734千円
文化スポーツ施設整備基金積立金	95	令和3年度末現在高 850,448千円

10目 安全なまちづくり対策費

※災害時受援計画策定	2,750	春日井市災害時受援計画策定業務委託
防災施設等整備	9,809	※防災倉庫の増設 防災拠点 8施設 補完施設 3施設
防災対策事業	206,456	デジタル防災行政無線システム整備工事 デジタル防災行政無線システム整備工事監理業務委託
避難所備蓄資材等整備	21,753	災害用食糧等備蓄（令和3年度末現在） クラッカー等 78,984食、飲料水 99,048本 アルファ米 20,350食 粉ミルク（スティックタイプ） 6,000本 ※簡易エアーマット 1,710個 ※口腔ケア用品 歯磨きシート 17,100枚 液体歯磨き 5,130本 災害時医療用医薬品備蓄体制整備負担金
総合防災訓練	2,656	春日井市総合防災訓練（規模を縮小して実施） 実施日 8月29日 場 所 藤山台小学校 参加者 250人

事業名	事業費(千円)	主な内容
防災啓発事業	684	地域防災組織支援事業補助 3団体 外国人地震講習会 1回 防災絵本配付 保育園・幼稚園年長児
新型インフルエンザ等対策	3,139	新型インフルエンザ等対策備蓄 災害時新型コロナウイルス感染症対策用資器材備蓄 (令和3年度末現在) 不織布マスク 124,250枚、非接触型体温計 114本、 アルコール消毒液手指用 627本、 アルコール消毒液器具用 57本、 手袋 22,800枚、折りたたみ簡易ベッド 228台、 段ボールベッド 128台、段ボール間仕切り 513枚
安全なまちづくり協議会	2,637	春日井安全アカデミー 生活安全コース 8講 修了生 21人 防災コース 7講 修了生 34人 ボニター養成講座 5講 修了生 14人 子ども安全アカデミー 1回 22人 こども防犯教室 29校 安全意識啓発活動 6回
地域防犯活動支援事業	5,218	防犯カメラ設置事業補助 8団体 通話録音装置配付事業 299台 安全対策連絡調整会議 2回 JR春日井駅前防犯ステーション「ふれあい」の支援
安全安心情報ネットワーク	1,911	安全安心情報ネットワーク業務委託 他
安全安心地域アドバイザー育成・派遣	156	アドバイザー登録者数 9人 安全安心講話 3件
交通安全対策	9,897	春・夏・秋・年末の交通安全運動 令和3年中の交通事故の状況 死亡 5人 人身事故 1,101件 物損事故 7,876件 小学校交通安全教室、幼児交通安全教室、地域等における交通安全教室 実施 40回 急発進抑制装置設置費補助 60件 ※自転車用ヘルメット購入費補助 2,273件 交通安全啓発事業 他
交通安全推進大会	633	実施日 1月22日 場 所 春日井市民会館 参加者 300人

11目 空港周辺対策費

学習等供用施設小工事	72,803	学習等供用施設改修工事 西本町、美濃町、味美町学習等供用施設 学習等供用施設改修工事実施設計委託 他
------------	--------	--

事業名	事業費(千円)	主な内容
防衛施設周辺施設整備	479	防衛施設周辺整備工事
空港周辺調査委託	4,600	空港周辺調査委託

12目 ふれあいセンター等管理費

東部市民センター小工事	271,408	ホール音響改修その他工事 屋上防水改修その他工事 他
東部市民センター講座	1,367	講座実施 延べ 155回 受講者 延べ 2,066人
ニュータウンきずな事業	1,173	どんぐりキッズ公民館 どんぐり東部公民館まつり等については、新型コロナウイルス感染拡大防止のため中止
ふれあいセンター小工事	57,325	高蔵寺ふれあいセンター多目的ホール天井改修工事 高蔵寺ふれあいセンター非常用発電設備改修工事 他
高蔵寺ふれあいセンター講座	636	講座実施 延べ 74回 受講者 延べ 946人
味美ふれあいセンター講座	830	講座実施 延べ 104回 受講者 延べ 943人
南部ふれあいセンター講座	704	講座実施 延べ 77回 受講者 延べ 1,106人
西部ふれあいセンター講座	950	講座実施 延べ 111回 受講者 延べ 1,195人 コンサート 1回

13目 自治振興費

春日井まつり	7,599	第45回春日井まつり代替企画 期 間 12月1日～26日 主な行事 パフォーマンス動画の放映 実施施設 4か所 動画参加団体 34団体 特産品のオンライン販売 参加自治体 15自治体
市民納涼まつり	811	第45回春日井市民納涼まつりについては、新型コロナウイルス感染拡大防止のため中止

事業名	事業費(千円)	主な内容
区・町内会等活動支援事業	101,882	<p>コミュニティ集会施設整備補助 新築 1件 下原公民館 修繕 18件 大留下公民館 他</p> <p>区町内会助成 加入世帯数 79,281世帯 加入率 57.1%</p> <p>防犯灯電気料補助 補助灯数 17,454灯</p> <p>防犯灯設置補助 設置灯数 303灯</p> <p>コミュニティ推進事業補助 コミュニティ推進協議会 11地区</p> <p>多世代交流事業補助 補助団体数 5件</p> <p>地域のやる気応援事業補助 補助団体数 1件</p> <p>自治会活動(コミュニティ)保険 保険対象世帯 79,281世帯 保険申請件数 5件</p> <p>地域をささえる人づくり講座 実施日 3月5日</p>
多文化共生推進	4,049	<p>国際交流ルーム運営 来所者 2,808人 通訳ボランティア派遣 15件 かすがいふれあい教室(日本語教室) 年52回 受講者 延べ684人 かすがいふれあい教室(子どもの日本語教室) 年30回 受講者 延べ53人 わくわく!ふれあいワールド 年8回 参加者 136人 ※文書翻訳支援 1件</p>
市民活動支援センター事業	5,435	<p>情報紙「ささえ愛」発行 年4回 市民活動セミナー 団体対象 5講座 受講者 延べ85人 個人対象 2講座 受講者 延べ163人 市民活動・NPO相談 71件 市民活動支援センター協働推進 かすがい市民活動情報サイト管理運営 他</p>
社会奉仕活動奨励基金積立金	6	令和3年度末現在高 55,385千円

14目 消費者行政推進費

事業名	事業費(千円)	主な内容
消費者生活啓発	4,961	消費生活相談 981件 出張消費生活展 市内5箇所 消費生活講座 12回 受講者 235人 消費者団体育成補助 4団体 消費生活展については、新型コロナウイルス感染症拡大防止のため中止
暮らしいきいき資金融資あっ旋	62	利子補給 8件

15目 男女共同参画推進費

男女共同参画プラン改定	1,447	男女共同参画プラン策定業務委託
男女共同参画啓発	662	男女共同参画情報紙「はるか」 発行 年2回 各14,000部 第20回かすがい男女共同参画市民フォーラム 開催日 11月28日 参加者数 130人 男女共同参画セミナー 6回 182人 男女共同参画啓発パンフレット作成 3,000部
DV防止推進	304	DV相談 803件 ※オンライン面接相談 1件 デートDV防止パンフレット印刷 3,500部 DVセミナー 1回 20人 DV防止啓発講座 2回 11人
女性の活躍加速化事業	1,550	一般事業主行動計画作成セミナー 1回 13人 企業における女性活躍推進セミナー 1回 8人 女性のための起業応援セミナー 6回 延べ81人 女性のためのキャリアアップ講座 3回・2コース 延べ38人
青少年女性センター相談事業	2,548	女性の悩み相談 769件 女性のための法律相談 100件
レディヤン講座	394	青少年・女性対象 14回 延べ131人 勤労青少年対象 20回 延べ98人
※女性のつながりサポート事業	10,160	女性のつながりサポート事業 相談件数 75件 ボランティア養成講座 4回 延べ33人

16目 職員研修厚生費

職員研修	21,203	階層別研修 16コース 1,021人 271時間 特別専門研修 77コース 2,557人 286時間 派遣研修(国、県、民間等) 125人 自主研修(通信教育、自主研究グループ等) 421人 職場研修(集団、個別、職場交流)
------	--------	--

事業名	事業費(千円)	主な内容
職員健康管理	15,752	人間ドック 186人、定期健康診断 1,869人 特殊健康診断 延べ20人 B型肝炎検査 18人、深夜業務従事者健診 242人 ストレスチェック 3,600人 他
労働安全管理	187	講習会参加 交通安全教育、衛生管理者 他
職員福利厚生	963	職員作業服貸与

17目 財政調整基金費

財政調整基金積立金	33,000	令和3年度末現在高 9,984,867千円
-----------	--------	-----------------------

18目 市債管理基金費

市債管理基金積立金	100	令和3年度末現在高 3,100千円
-----------	-----	-------------------

19目 諸費

土地開発公社経営健全化等	1,029,416	用地購入 14,202.26㎡
土地開発公社補填金	45,646	

3項 戸籍住民基本台帳費

1目 戸籍住民基本台帳費

一般旅券発給	15,801	申請 1,099件 交付 1,060件
コンビニ交付	16,044	住民票の写し・印鑑登録証明書等交付 23,057件
個人番号カード交付	123,199	交付申請 37,584件 交付 48,790件

4項 選挙費

3目 選挙執行費

衆議院議員総選挙	122,947	選挙期日 令和3年10月31日執行
----------	---------	-------------------

5項 統計調査費

2目 統計調査費

経済センサス	7,688	経済センサス - 活動調査実施 調査期日 令和3年6月1日 調査対象 13,015件
--------	-------	--

3 款 民生費

1 項 社会福祉費

1 目 社会福祉総務費

事業名	事業費(千円)	主な内容
民生・児童委員、主任児童委員	44,994	民生委員・児童委員 386人 (主任児童委員 28人)
行旅死亡人、行旅人扶助	3	行旅死亡人 実績なし 扶助者数 移送 2人
平和祈念事業	356	実施日 8月2日 場 所 総合福祉センター 参加者 45人
地域共生社会推進大会	284	表彰者 市長表彰 36名、2団体 市長感謝 133名、3団体
地域見守り	82	避難支援登録者数 779人
生活困窮者自立支援	50,835	自立支援相談 381件 2,230回 住居確保給付金支給者数 58人 子どもの学習支援事業 3箇所 延べ利用人数 388人 一時生活支援事業支援件数 3件
社会福祉協議会運営費補助	155,986	
※ 非課税世帯等への臨時特別給付金	2,464,624	支給決定件数 23,170件
※ 生活困窮者自立支援金支給事業	43,828	支給決定件数 215件

2 目 社会福祉施設費

社会福祉施設小工事	91,356	福祉の里エレベーター改修工事 福祉の里非常用発電設備取替工事 他
-----------	--------	-------------------------------------

3 目 障がい者福祉費

補装具給付	42,832	車椅子、補聴器、義足、義手等補装具交付及び修理 交付 278件 修理 129件
自立支援医療給付	420,945	人工透析、心臓手術等の医療費自己負担分給付 給付件数 更生医療 14,032件 育成医療 98件
重度障がい者寝具乾燥	163	利用件数 31件
日常生活用具給付	108	小児慢性特定疾病児童への給付 3件
障がい福祉サービス等措置	2,683	被措置者 3人
軽度・中等度難聴児補聴器給付	119	給付件数 8件
健康診断書料助成	40	助成件数 5件
特別障がい者手当等	155,521	特別障がい者手当 364人 障がい児福祉手当 161人 経過的福祉手当 4人
外国人重度障がい者福祉手当	120	受給者 1人

事業名	事業費(千円)	主な内容
福祉応援券	585,012	身体1・2級、療育A判定、精神1級（特別障がい者 手当等受給者） 453人 身体1・2級、療育A判定、精神1級 4,493人 身体3・4級、療育B判定、精神2級、特定医療費受 給者証等（高額かつ長期該当者） 6,949人 身体5・6級、療育C判定、精神3級、特定医療費受 給者証等 3,436人
障がい者等介護給付及び訓練 等給付	5,526,351	介護給付 居宅介護等 621人 100,084時間 療養介護 19人 6,888日 生活介護 635人 135,134日 短期入所 159人 6,259日 施設入所支援 206人 70,114日 訓練等給付 自立訓練（機能） 1人 6日 自立訓練（生活） 38人 3,530日 自立訓練（宿泊型） 4人 1,448日 就労移行支援 251人 25,049日 共同生活援助（グループホーム） 326人 94,606日 就労継続支援A型 290人 55,224日 就労継続支援B型 700人 119,198日 就労定着支援 76人 614日 障がい者共同生活援助事業費補助 21件 重症心身障がい児等短期入所利用支援事業費補助 1件
障がい児通所支援等給付	1,868,437	児童発達支援 703人 47,112日 医療型児童発達支援 2人 37日 居宅訪問型児童発達支援 2人 36日 放課後等デイサービス 858人 114,664日 保育所等訪問支援 45人 136日

事業名	事業費(千円)	主な内容
地域生活支援事業	480,360	相談支援 障がい者生活支援センター(4事業所) 利用件数 6,635件 基幹相談支援センター 利用件数 2,610件 ※相談支援の充実 意思疎通支援 手話通訳者設置 利用者 571人 手話通訳者派遣 派遣件数 324件 要約筆記者派遣 派遣件数 7件 日常生活用具給付 7,257件 移動支援 189人 19,623時間 地域活動支援センター 424人 32,816回 日中一時支援 90人 4,646回 訪問入浴サービス 17人 707回 ヘルプカード・マーク配付 カード 796枚 マーク 981個 自動車改造費助成 3件 運転免許取得費助成 2件 ※視覚障がい者歩行訓練 8人90回 ※地域生活支援拠点グループホーム体験利用 3人6日 ※賃貸住宅体験利用家賃助成 2人
障がい者の居場所・交流の場づくり事業助成	442	助成団体 5団体
障がい者施設歯科健診事業補助	300	実施施設 9施設

4目 老人福祉費

敬老会	42,709	地域開催補助 153件 21,345人 敬老金支給 満80歳・米寿・数え100歳 5,179人
配食サービス利用助成	30,606	利用者数 966人 配食数 178,699食 ※助成回数拡大
緊急連絡体制整備	3,664	緊急通報システム設置台数 652台 緊急通報システム年間設置台数 46台 友愛電話訪問 登録者数 12人
訪問理美容サービス	13,442	利用者数 理容 1,697人 美容 2,009人
生活支援ショートステイ	108	延べ利用人数 3人 延べ利用日数 14日
生活支援ハウス運営事業	22,045	2施設 入所者 23人
高齢者賃貸住宅住み替え助成	823	助成人数 7人
日常生活用具給付	178	電磁調理器 10台 電子調理器 4台
健康診断書料助成	450	助成件数 51件
寝具乾燥交換	1,218	乾燥 年4回 布団 313枚 毛布 114枚 交換 月2回 実施回数 437回

事業名	事業費(千円)	主な内容
訪問入浴サービス	461	登録者数 10人
支援困難高齢者対策	2,119	成年後見申立(市長申立)件数 16件 支援困難高齢者措置者数 1人 ※住宅確保要配慮者補助の拡充
成年後見制度利用支援	13,871	高齢者・障がい者権利擁護センター運営 権利擁護連絡会議設置
介護福祉特別給付金	121,209	受給者数 3,413人
老人福祉施設入所措置	93,936	養護老人ホームしょうなあさひが丘 28人 市外養護老人ホーム 5施設 8人
老人福祉施設整備等補助	72,040	養護老人ホームしょうなあさひが丘 借入金償還補助 グループホームあいゆう 拠点整備等事業費、施設開設 準備経費等補助 認知症高齢者グループホーム等防災改修等支援事業 1件 介護施設等における新型コロナウイルス感染拡大防止 対策支援事業 1件
外国人高齢者福祉手当	240	受給者数 2人
シルバー人材センター補助	28,500	高齢者能力活用推進事業補助 会員 740人 延べ就業人員 56,852人
ハートフルパーキング	802	登録駐車数 393箇所
高齢者活躍拠点事業	200	講座実施 延べ 10回 受講者 延べ 83人

5目 医療福祉費

子ども医療費	1,420,401	医療費助成 41,473人
心身障がい者医療費	478,905	医療費助成 3,277人
母子・父子家庭医療費	196,106	医療費助成 4,863人
精神障がい者医療費	233,535	医療費助成 4,556人
後期高齢者福祉医療費	547,013	医療費助成 5,419人
学生医療費	2,293	医療費助成 39人

7目 後期高齢者医療費

療養給付費負担金	3,034,915	後期高齢者医療広域連合への納付金
----------	-----------	------------------

2項 児童福祉費

1目 児童福祉総務費

特別支援保育巡回相談	1,320	学識経験者 23回 臨床心理士 40回
養育支援訪問事業	242	訪問世帯 2世帯

事業名	事業費(千円)	主な内容
家庭児童相談	2,217	相談日 毎週火～土曜日 相談時間 午前9時～午後4時 場所 総合福祉センター 相談件数 2,684件
かすがい新生児特別給付金	71,376	支給対象児童数 2,353人

2目 児童措置費

児童手当	4,930,278	支給対象延べ児童数 3歳未満 被用者 61,434人 非被用者 10,965人 3歳以上小学校修了前 被用者 217,953人 非被用者 41,366人 中学生 85,294人 施設入所等児童 907人 特例給付 44,506人
児童扶養手当	973,045	支給対象延べ児童数 全部支給 13,036人 一部支給 10,768人 2子加算 9,263人 3子以降加算 3,184人
子ども福祉手当	106,664	支給対象延べ児童数 小学生以下 19,061人 中学生 8,952人 高校生等 10,314人
※子育て世帯への臨時特別給付金	5,284,808	支給対象児童数 先行給付分 47,247人 拡大給付分 5,391人 支援給付分 54人
※低所得の子育て世帯に対する 子育て世帯生活支援特別給付金	295,732	支給対象児童数 ひとり親世帯分 3,133人 ひとり親世帯以外の世帯分 2,642人
私立保育園施設整備等補助	336,774	保育所整備 さくら第2保育園 小規模保育事業所整備 春日井駅前サンフレンズ、 こどものまち保育室かちがわ駅前

事業名	事業費(千円)	主な内容
私立保育園保育実施委託等	3,439,859	<p>私立保育園保育実施 19園 定員 1,755人 実施児童 延べ 17,609人 認定こども園 6園 定員 606人 実施児童 延べ 6,171人 小規模保育事業所 15園 定員 278人 実施児童 延べ 3,143人 一時保育事業 延べ 3,521人 神屋保育園、天使みつばち保育園、さくら保育園、 あさひがおかこども園、はぐくみ保育園、 神領すまいる保育園、マ・メール上条保育園 延長保育事業 延べ 2,009人 第一そだち保育園、第二そだち保育園、 あさひにこにこ保育園、天使みつばち保育園、 さくら保育園、いとうたんぼぼ保育園、 あさひがおかこども園、 さくらがおかすくすく保育園、美園保育園、 オリーブの木第二美園こども園、 トットハウス春日井、ALL4KIDSチャイルドケア勝川園、 勝川サンフレンズ保育園、保育所アリス、 こどものまち保育室によいさる、はぐくみ保育園、 勝川こどものまち保育園、トットハウス神領、 高蔵寺サンフレンズ保育園、あおぞら保育園、 ALL4KIDSナーサリースクール勝川、 勝川駅前サンフレンズ保育園、マ・メール保育園、 神領サンフレンズ保育園、神領すまいる保育園、 マ・メール上条保育園、陽のひかり保育園高蔵寺、 陽のひかり保育園出川、エンジェルキッズ勝川園 特定保育事業 延べ 92人 天使みつばち保育園 休日保育事業 延べ 427人 さくら保育園、あさひがおかこども園、 勝川こどものまち保育園 子育て支援センター事業 神屋子育て支援センター（神屋保育園内） 認定こども園運営費等補助 （運営費、幼児教育活動支援事業費） 柏井保育園、あさひがおかこども園、 中央大和幼稚園、ぶどうの木美園幼稚園、 オリーブの木第二美園こども園、中央台幼稚園 認可外保育施設健康診断事業補助 補助件数 6施設 32人 ※ I C T化推進事業補助 4園</p>

事業名	事業費(千円)	主な内容
特別支援保育実施委託	23,170	柏井保育園、第二そだち保育園、天使みつばち保育園、勝川こどものまち保育園
私立幼稚園運営費等補助	10,603	私立幼稚園運営費補助 17園 私立幼稚園幼児教育活動支援事業費補助 12園 私立幼稚園協議会運営費補助
子育てのための施設等利用給付	1,117,383	新1号認定子ども 延べ 28,227人 新2号認定子ども 延べ 24,951人 新3号認定子ども 延べ 50人 副食費免除者数 612人
私立保育園等AED設置費補助	558	4園 4台
私立保育園等防犯カメラ設置費補助	209	2園 3台
病後児保育事業委託	17,672	2施設 延べ 92人
児童ショートステイ	38	2件 2人 延べ 5日

3目 母子福祉費

母子家庭等自立支援	20,778	高等職業訓練促進給付金 18件 高等職業訓練修了支援給付金 4件 自立支援教育訓練給付金 12件 ひとり親家庭高等学校卒業程度認定試験合格支援給付金 4件
母子生活支援施設入所	17,447	市外施設委託 5世帯 14人
母子生活支援施設小工事	14,118	母子の家浴室改修その他工事 他

4目 保育園費

保育園小工事	119,855	※藤山公園造成等工事 他
玩具導入事業	5,493	保育施設用玩具(ままごとキッチン)購入

5目 次世代育成支援対策費

子どもの遊び場整備	169,565	子ども屋内遊び場初度調弁 他
放課後児童健全育成事業施設整備	38,843	白山子どもの家移転工事 八幡子どもの家移転工事 他
一時預かり施設整備	25,535	JR春日井駅南口一時保育室整備等工事
交通児童遊園整備	31,973	交通児童遊園建替工事等実施設計業務委託
放課後児童健全育成	556,741	子どもの家 社会福祉法人春日井市社会福祉協議会 30施設 特定非営利活動法人学童保育所イルカクラブ 3施設 株式会社明日香 1施設 ※入退室管理システム導入 民間児童クラブ運営費補助 14クラブ ※ICT化推進事業補助 放課後児童健全育成事業利用費補助 569人

事業名	事業費(千円)	主な内容
ファミリー・サポート・センター	622	子育て子育て総合支援館 会員数(令和3年度末現在) 693人 援助活動 1,763件
地域の子育て応援事業	7,453	子育て応援広場 キッコロ 利用者数 3,649人 子ども・子育て支援団体補助 13団体 ※運営費に係る新たな補助 子育て情報発信サイト「春日井ハッピーママズ」 子育てサポートキャラバン隊 実施場所 坂下公民館、南部ふれあいセンター、 落合公園体育館会議室、鷹来公民館、 味美ふれあいセンター、 西部ふれあいセンター 延べ利用者数 1,846人
こんにちは赤ちゃん訪問	3,275	面接件数 2,156件
子育て家庭訪問支援事業	700	実施件数 28件 ※多胎児家庭支援強化として訪問員の育成
親支援事業	121	カンガルーひろば 6グループ 各1回 参加者 68人
交通児童遊園	3,706	利用者数 49,537人 交通児童遊園フェア 実施日 10月23日 参加者 325人 おいでよ交通児童遊園については、新型コロナウイルス感染症拡大防止のため中止
子育て子育て総合支援館	15,745	利用者数 44,750人 一時預かり 3,772人 げんきっ子会議 実施日 11月6日 参加者 116人 放課後児童クラブ 登録児童数 31人 ※入退室管理システム導入
子育て子育て総合支援館小工事	2,596	子育て子育て総合支援館改修工事実施設計業務委託
子育て支援施設等管理	72,990	児童センター 利用者数 21,773人 東部子育てセンター 利用者数 7,240人 一時預かり 2,064人 ※JR春日井駅南口一時保育室 令和3年9月1日開設 一時預かり 1,283人 ※子ども屋内遊び場 令和4年2月1日開設 利用者数 21,416人
児童センター小工事	5,874	児童センター塗装改修その他工事
玩具導入事業	326	保育施設用玩具(ままごとキッチン)購入
※児童の居場所確保事業	9,133	あい農子どもクラブ

事業名	事業費(千円)	主な内容
※多胎児育児支援事業	710	利用世帯 10世帯 利用時間 262時間

6目 青少年育成費

わいわいカーニバル	2,970	わいわいカーニバル2021KASUGAIについては、新型コロナウイルス感染症拡大防止のため中止
子ども・若者総合相談	1,446	電話相談 相談日 毎週月～土曜日（祝日、年末年始を除く） 時間 午後3時～午後7時 件数 58件 Eメール相談 件数 11件 SNS相談（試行実施・内閣府事業） 相談日 11月23日～12月5日（11月29日を除く） 時間 午後3時～午後9時 友だち追加数 58件 相談者数 6人
青少年健全育成推進会議事業	1,400	子ども応援団「地域のおじさん・おばさん」 736人 「子はかすがい、子育ては春日井」推進大会については新型コロナウイルス感染症拡大防止のため縮小開催
少年指導員	1,428	巡回活動 少年指導員数 171人 街頭巡回活動実施回数 582回 声をかけた少年の延べ人数 94人

3項 生活保護費

1目 生活保護総務費

生活保護適正化等事業	3,623	生活保護適正実施推進事業
中国残留邦人等生活支援事業	10	相談日 毎月第1及び第3金曜日 時間 午前10時～正午

2目 扶助費

事業名	事業費(千円)	主な内容	
生活保護費	4,769,401	延べ対象者	扶助額
		生活扶助	30,151人 1,463,373千円
		住宅扶助	31,582人 824,753千円
		教育扶助	2,035人 16,815千円
		介護扶助	6,460人 137,146千円
		医療扶助	28,056人 2,287,196千円
		出産扶助	6人 2,401千円
		生業扶助	618人 7,003千円
		葬祭扶助	78人 12,976千円
		施設事務費	79人 16,097千円
		就労自立給付金	32人 941千円
		進学準備給付金	5人 700千円
中国残留邦人等生活支援給付	1,553	生活支援給付	12人 790千円
		住宅支援給付	12人 444千円
		医療支援給付	9人 319千円

4項 災害救助費

1目 災害救助費

災害見舞金、弔慰金	255	見舞金等 10件
-----------	-----	----------

4款 衛生費

1項 保健衛生費

1目 保健衛生総務費

健康管理施設小工事	26,822	保健センター非常用発電機更新その他工事 他
健康管理事業団運営費補助	73,837	
春日井小牧看護専門学校管理組合負担金	104,048	

事業名	事業費(千円)	主な内容
健康管理施設管理	771,429	休日・平日夜間急病診療 土曜日 400人 日曜・祝休日 3,587人 平日夜間 491人 保健予防事業 人間ドック 8,776人 脳ドック 1,303人 基本健診 3,518人 生活習慣病予防健診 3人 骨密度検査 4,595人 子宮がん検査 1,828人 乳がん検査 2,551人 ヤング健診 377人 健康マイスター養成 17人

2目 保健予防費

健康救急フェスティバル	230	Web開催 総アクセス数 2,060回
健康生活支援	2,902	離乳食教室 39回 参加者 394人 健康づくり講座 50回 参加者 1,544人 お気軽運動教室 75回 参加者 1,049人 禁煙外来治療費助成 58件
メンタルヘルス対策	570	精神科医師等による相談 相談件数 45件 こころの健康自己診断ツール（こころの体温計） アクセス数 27,024回 ゲートキーパー養成講座 5回 参加者 328人
健康診査等	573,631	生活保護健診 受診者 239人 胃がん検診 受診者 10,377人 大腸がん検診 受診者 18,488人 子宮がん検診 受診者 10,602人 乳がん検診 受診者 10,102人 肺がん検診 受診者 21,568人 前立腺がん検診 受診者 8,903人 肝炎ウイルス検診 受診者 1,074人 胃がんリスク検診 受診者 1,263人 ピロリ菌検査 受診者 399人 女性特有のがん検診推進事業 ※子宮頸部エコー検査 受診者 3,288人

事業名	事業費(千円)	主な内容
口腔衛生	32,623	すこやか歯科健診 (対象 20、30、40、45、50、55、60、65、70歳) 受診者 3,428人 ※出張すこやか歯科健診 受診者 73人 妊産婦歯科健診 受診者 908人 歯周病予防教室 2回 参加者 13人 フッ化物塗布 乳幼児 実施者 149人 小学校1～3年生については、新型コロナウイルス感染症拡大防止のため中止 歯科保健指導 22回 参加者 3,763人 歯の健康教室 1回 参加者 504人
感染症予防	879,262	定期予防接種 B型肝炎 (個別) 接種者 6,951人 ロタ (個別) 接種者 5,174人 ヒブ (個別) 接種者 9,246人 小児用肺炎球菌 (個別) 接種者 9,227人 四種混合 (個別) 接種者 9,214人 三種混合 (個別) 接種者 1人 ポリオ (個別) 接種者 2人 BCG (個別) 接種者 2,325人 ※医療機関での実施 麻しん風しん混合 (個別) 接種者 4,846人 水痘 (個別) 接種者 4,487人 日本脳炎 (個別) 接種者 6,003人 二種混合 (個別) 接種者 2,560人 子宮頸がん (個別) 接種者 803人 高齢者インフルエンザ (個別) 接種者 45,140人 高齢者肺炎球菌 (個別) 接種者 1,986人 風しんの追加的対策 抗体検査 受診者 2,910人 第5期予防接種 接種者 579人 任意予防接種支援 おたふくかぜ (補助) 2,884人 風しん (補助) 217人 高齢者肺炎球菌 (補助) 93人 抗体消失児予防接種 (補助) 3人 (10件) ※新型コロナウイルス感染症対策の啓発及び感染対策用品の提供 感染症対策活動用物資備蓄

事業名	事業費(千円)	主な内容
新型コロナウイルスワクチン接種事業	1,908,219	臨時予防接種 新型コロナウイルスワクチン接種 1回目 243,509人 2回目 242,960人 3回目 136,221人
集団乳幼児健康診査	33,845	4か月児健康診査 実施 60回 受診者 2,302人 1歳6か月児健康診査 実施 60回 受診者 2,303人 フッ化物塗布 実施者 1,522人 母親歯科健診 実施 24回 受診者 206人 3歳児健康診査 実施 60回 受診者 2,512人 フッ化物塗布 実施者 1,327人 ※視覚異常を早期に発見するため、視覚屈折検査機器を導入
人工授精治療費助成	5,837	助成件数 189件
個別妊婦・産婦・乳児健康診査	290,012	妊婦健康診査 延べ受診件数 30,518件 ※多胎妊婦の健康診査を追加 乳児健康診査 延べ受診件数 3,971件 産婦健康診査 延べ受診件数 4,178件 新生児聴覚検査 延べ受診件数 2,190件
母子健康手帳交付	2,581	母子健康手帳交付 2,321冊 母と子のしおり交付 2,590冊
母子保健健康教室等	13,104	新生児・未熟児等訪問指導 訪問件数 1,295件 パパママ教室 実施 24回 参加者 409人 日曜パパママ教室 実施 12回 参加者 661人 おやこ教室 実施 48回 参加者 341人 乳幼児健康相談 実施 24回 参加者 441人 妊婦訪問 訪問件数 81件 ※電話発達相談 相談件数 122件
未熟児養育医療	27,076	申請延べ件数 105件
妊産婦ケア	1,343	延べ利用者数 904組

3目 火葬場費

尾張東部火葬場管理組合負担金	88,255	
----------------	--------	--

2項 環境対策費

1目 環境対策費

事業名	事業費(千円)	主な内容
地球温暖化対策	23,217	地球温暖化対策機器設置費補助 単体補助 燃料電池システム 68件 エネルギー管理システム 45件 リチウムイオン蓄電システム 114件 窓断熱改修 13件 一体的導入 太陽光発電システム、エネルギー管理システム 及びリチウムイオン蓄電システム 78件 出前講座 9回 緑のカーテン エコオフィス認定 61社 エコライフセミナー 1回 エコドライブ講習会 1回 他
環境都市推進	3,370	環境基本計画2022-2030策定 環境まちづくりパートナーシップ会議 市民環境アカデミー 全6回 修了者 29名 子ども環境アカデミー 全5回 修了者 15組31名 市民環境フォーラム 河川浄化モデル地区 16地区 他
合併処理浄化槽設置費補助	67,455	補助件数 183基
環境監視調査	12,390	大気汚染常時監視調査 環境監視 1地点 その他監視 1地点 自動車騒音測定調査 9路線 ダイオキシン類大気調査 2地点 他
自然環境保全推進	909	自然環境学習会 1回 希少野生動植物種保護啓発 他 自然観察会については、新型コロナウイルス感染症拡大 防止のため中止
狂犬病予防	3,994	犬の登録数 18,767頭 犬の登録・狂犬病予防注射事務
飼い主のいない猫対策	3,189	去勢・避妊手術費補助 336頭
雑草対策	1,407	草刈機点検整備 他

3項 清掃費

1目 清掃総務費

事業名	事業費(千円)	主な内容
資源分別収集	561,760	プラスチック製容器包装・金属類等収集運搬業務委託 プラスチック製容器包装選別・圧縮梱包・保管業務委託 缶、ガラスびん、ペットボトル収集運搬業務委託 古紙等収集運搬業務委託 資源回収団体奨励金 105団体 他 ※金属類指定袋導入
環境美化啓発	3,554	かすがいクリーン大作戦 1回 環境美化指導員 4人 環境美化啓発用資材 他
ごみ減量啓発	6,168	生ごみ減量講座 1回 環境カレンダー、家庭から出る資源・ごみ品目別一覧、 小学校社会科副読本「くらしとごみ」作成 家庭用生ごみ処理機購入費補助 110件 他
リサイクルプラザ啓発	2,826	講座 46回 再利用品(家具類、自転車)の展示・販売 5回 他 フリーマーケット等については、新型コロナウイルス 感染症拡大防止のため中止

2目 ごみ処理費

クリーンセンター整備	276,514	第1工場1号炉燃焼火格子取替工事 他
最終処分場跡地等整備	115,386	内津最終処分場跡地整備工事 他
ごみ収集車両整備	38,027	塵芥収集車(2t) 4台 ごみ収集車1台 軽貨物冷凍車1台
清掃事業所小工事	4,380	清掃事業所大規模改修工事基本設計業務委託 他
不法投棄防止	9,990	不法投棄監視業務委託 他
ごみステーション散乱防止	5,124	ごみボックス設置費補助 23団体 98件 防鳥用ネット作成 他

5款 労働費

1項 労働費

1目 労働諸費

勤労福祉会館小工事	1,186,543	※グリーンパレス春日井研修棟・体育館大規模改修その他 工事 他
勤労者資金融資	30,000	融資件数 109件

6 款 農林水産業費

1 項 農業費

1 目 農業委員会費

事業名	事業費(千円)	主な内容
農地基本台帳整備	2,988	所有農地・耕作地等調査 他

3 目 農産費

農業祭	173	農業祭（夏作農産品・ぶどう・秋作農産品コンクール）
有害鳥獣駆除対策	5,026	鳥獣被害防止対策事業補助 有害鳥獣捕獲 他
担い手育成支援	8,653	かすがい農業塾 農業次世代人材投資資金 J A尾張中央地域担い手育成総合支援協議会負担金 他
水田農業経営所得安定対策推進	2,495	経営所得安定対策等推進事業費補助

4 目 農地費

農業用施設整備	52,663	伊勢松堰改修等工事 他
土地改良事業補助	4,351	ため池堤体草刈委託 他
愛知用水二期事業建設負担金	12,518	

2 項 林業費

1 目 林業振興費

森林環境譲与税基金積立金	26,401	令和3年度末現在高 52,956千円
--------------	--------	--------------------

7 款 商工費

1 項 商工費

1 目 商工総務費

産学連携促進事業	1,387	産学連携促進事業補助 ※助成対象の拡充
就業支援事業	1,000	就職フェア 実施1回 参加者 午前50人 午後56人
中小企業相談所事業	3,000	中小企業相談事業等補助
経済講演会開催事業	375	経済講演会 実施1回 参加者88人
勝川駅前公営施設管理	161,886	ルネック催事場会議室利用件数 1,895件 (21,949人) ルネックススポーツクラブ利用者数 37,272人 ホテルプラザ勝川2、4、5階利用件数 1,103件 (34,980人)
勝川駅前地下駐車場管理	28,478	利用台数 80,662台
勝川駅前地下駐車場小工事	1,243	勝川駅前地下駐車場誘導灯更新工事

事業名	事業費(千円)	主な内容
勝川駅南口立体駐車場管理	15,849	利用台数 42,719台
勝川駅南口立体駐車場小工事	1,227	勝川駅南口立体駐車場外壁改修その他工事実施設計業務委託 他

2目 商工業振興費

工場・物流施設新增設事業	199,189	助成件数 11件 ※助成限度額の拡充
事業所等拡大事業	48,732	助成件数 23件
設備投資事業	119,746	助成件数 26件 ※助成対象の拡充
職場環境向上事業	1,440	助成件数 2件
工業振興共同事業	587	助成件数 7件
生産性向上ICT活用支援事業	20,083	助成件数 23件 ※助成対象の拡充
産学共同研究等事業	3,853	助成件数 110件 ※助成対象の拡充
知的財産権取得事業	5,462	助成件数 71件
マーケティング事業	14,400	助成件数 60件 ※助成対象の拡充
中小企業退職金共済事業	1,966	助成人数 中小企業退職金共済制度加入者 138人 特定退職金共済制度加入者 9人
防災関連事業	998	助成件数 2件 ※助成対象の拡充
研修事業	5,286	助成件数 363件 ※助成対象の拡充
新規雇用関連事業	2,129	助成件数 22件
専門家派遣活用事業	364	助成件数 2件
海外人材活用支援事業	30	助成件数 2件
就職支援サイト掲載助成事業	5,239	助成件数 24件
小規模事業者ホームページ作成支援事業	2,224	助成件数 23件
小規模企業等振興資金融資 信用保証料助成	32,371	助成件数 通常資金 60件 小口資金 190件 保証条件変更 1件
創業支援利子補給	5,008	助成件数 79件
小規模事業者経営改善資金 利子補給	484	助成件数 18件
商店街地域交流促進事業	151	助成団体数 1団体
商店街街路灯事業	2,521	助成団体数 13団体
商店街空き店舗活用事業	2,800	助成件数 4件
支援策情報発信事業	253	メルマガ登録者数 1,073人 配信数 58通
小規模企業等振興資金融資	800,000	融資件数 通常資金 65件 小口資金 201件
中小企業資金融資	35,000	融資件数 143件
新規創業助成事業	6,695	助成件数 16件
就労促進助成事業	200	助成件数 1件
市内企業就職助成事業	16	助成件数 1件
子育て家庭歓迎店舗応援事業	699	登録件数 22件
※地域活性化助成事業	96,076	春日井応援券発行事業
※新型コロナウイルス感染症対策 新製品・新規事業支援事業	39,209	助成件数 109件

事業名	事業費(千円)	主な内容
※奨学金等返済支援事業	229	助成件数 5件
新型コロナウイルス感染症対策環境整備支援事業	36,078	助成件数 247件
新型コロナウイルス感染症対策雇用安定支援事業	255,332	助成件数 1,934件
新型コロナウイルス感染症対策設備投資特別促進事業	53,566	助成件数 60件
※テレワーク環境提供事業	3,166	助成件数 938件

3目 観光費

春日井市観光事業等補助金	18,534	ミニサポテンフェア開催 JR春日井駅えきなかSTAND開催 他
まちなか観光推進事業	742	助成件数 2団体
※観光・にぎわい創出基本計画策定	2,970	サポテンプロデュース事業支援業務委託

8款 土木費

1項 土木管理費

2目 建築総務費

民間建築物耐震事業	20,051	木造住宅無料耐震診断 47件 木造住宅耐震改修費補助 15件 木造住宅除却費補助 8件 ブロック塀等撤去費補助 18件
民間建築物吹付けアスベスト対策事業助成	73	分析調査費補助 1件
公共施設等マネジメント	1,680	公共施設マネジメントシステム運用 他
公共施設等整備基金積立金	2,000,000	令和3年度末現在高 2,500,000千円

2項 道路橋りょう費

2目 道路整備費

幹線道路整備	168,332	舗装整備 延長 2.1km
市道、側溝整備等	449,907	市道、側溝整備 延長 6.0km 市道203号線 用地取得 291㎡ ※自転車通行空間設計業務委託
狭あい道路整備	27,916	狭あい道路整備 35箇所 桃山町地内街づくり支援制度
小規模用地取得	462	用地取得

3目 道路安全対策費

事業名	事業費(千円)	主な内容
交通安全施設設置	65,921	道路照明灯設置 建替 6基 防護柵設置 延長 132m 道路反射鏡設置 新設・建替 11基 区画線設置 延長 17.5km 子どもに配慮した道路の整備 自転車通行空間設計業務 4路線 4.6km 区画線・カラー塗装 5.7km 防護柵 138m
道路照明灯LED化	13,340	LED道路照明灯借上
道路安全施設管理費	94,658	JR春日井駅自由通路エレベーター等保守管理 他

4目 橋りょう整備費

橋りょう整備	559,356	善光寺橋歩道橋設置工事(下部工) 橋りょう定期点検 74橋 橋りょう長寿命化修繕計画策定業務 他
--------	---------	--

3項 河川費

1目 河川整備費

雨水流出抑制対策	686,957	熊野桜佐地区雨水3号調整池築造 貯水量 7,700m ³ (令和元年度～令和4年度施工) 熊野桜佐地区雨水2号調整池築造 貯水量 8,300m ³ (令和2年度～令和4年度施工)
小排水路整備	76,816	坂下地区 他
家庭雨水利用促進補助	119	雨水浸透柵・貯留タンク設置補助 5件

4項 都市計画費

1目 都市計画総務費

高蔵寺ニュータウン創生事業	485,260	JR高蔵寺駅コンコース改修工事 他
都市計画決定事務	990	用途地域等照会情報システム更新 他
都市計画基礎調査	4,831	立地適正化計画改定基礎調査業務委託 他
都市景観推進事業	17,447	ドライバー系サイン看板撤去工事 3基 ドライバー系サイン看板点検業務委託 25基 ボランティア活動保険料 他
空き家対策	45,087	空き家対策関連補助 ※助成対象の拡充 空き家調査業務委託 空き家管理啓発チラシ印刷 他

事業名	事業費(千円)	主な内容
高蔵寺まなびと交流センター小工事	3,337	高蔵寺まなびと交流センター芝植等工事 他
旧西藤山台小学校施設小工事	179,307	旧西藤山台小学校施設校舎解体等工事 他

2目 土地区画整理費

組合施行土地区画整理事業	750,885	熊野桜佐土地区画整理事業負担金・補助金 他
	165,554	西部第一土地区画整理事業負担金・補助金 他
	183,809	西部第二土地区画整理事業負担金・補助金 他

3目 街路事業費

都市計画道路整備	137,325	高座線整備 用地取得 226㎡ 東山大泉寺線 用地取得 1,159㎡ 鷹来線 予備設計業務委託
J R 春日井駅周辺整備	309,384	市街地再開発事業等補助金 J R 春日井駅南東ポケットパーク等整備工事 J R 春日井駅北東地区市街地再開発事業等コーディネート業務委託 他
名鉄味美駅周辺整備	53,733	名鉄味美駅東口駅前広場等用地購入 他
名鉄春日井駅周辺整備	6,567	名鉄小牧線詳細設計負担金(駅舎整備)

5目 公園費

公園小工事	281,925	※公園施設長寿命化計画策定業務委託 公園遊具改修工事(徳農公園外11公園) 公共施設管理者負担金(密蔵院東公園)
ウォーク大会	367	コースガイド企画作成委託 他
公園照明灯LED化	7,954	LED公園照明灯借上

6目 緑化振興費

緑化啓発事業	7,733	緑化推進啓発事業 花のまちづくりコンクール 秋実施 さつき展等については、新型コロナウイルス感染症拡大防止のため中止 緑の奨励金事業 緑化ボランティア団体活動助成 3件 ※都市緑化推進事業補助金 民有地緑化助成 2件
菊花大会	1,179	期間 11月1日～11月7日 場所 市役所1階 市民ホール
緑化保全事業	336	築水池周辺湿地等雑木除伐

事業名	事業費(千円)	主な内容
緑化振興基金積立金	524	令和3年度末現在高 233,763千円

7目 交通対策費

自転車駐車場整備	38,380	J R高蔵寺駅南口自転車駐車場に係る負担金 他
自転車駐車場等管理	43,095	施設管理 37箇所 収容台数 12,738台
放置自転車対策	5,706	放置自転車管理システム・機器借上料 他
かすがいシティバス	210,032	かすがいシティバス運行 4路線1区域 利用者 261,370人 ※高齢者向けフリーパス購入費補助 346件
市内移動手段整備事業	495	地域公共交通解析業務委託
高蔵寺ニューモビリティタウン構想事業	32,455	自動運転実証実験 他

5項 住宅費

1目 住宅管理費

市営下原住宅第2期整備	464,512	(仮称)市営下原住宅第2期整備工事(建築) 他
市営住宅小工事	31,458	市営西島住宅外壁改修その他工事 他
コミュニティ住宅小工事	1,749	柏井第3コミュニティ住宅外壁改修その他工事实施設計業務委託 他

9款 消費費

1項 消費費

1目 常備消費費

消防出初式	1,878	実施日 1月8日 場所 温水プール駐車場 参観者 750人
応急手当普及啓発活動	4,325	応急手当講習会 239回 3,617人 健康救急フェスティバルWeb開催 総アクセス数 508回(消防部門のみ) AED設置登録事業所 417事業所 24時間貸出可能事業所 128事業所 就業時間内貸出可能事業所 289事業所 公共施設設置AED購入 15台

事業名	事業費(千円)	主な内容
火災予防啓発事業	1,085	火災予防運動 秋 11月9日～11月15日、春 3月1日～3月7日 危険物安全週間 6月6日～6月12日 消防クラブ育成 少年消防クラブ 52クラブ 県消防学校一日入校体験については、新型コロナウイルス感染症拡大防止のため中止 幼年消防クラブ 61クラブ 幼年消防クラブ事業については、新型コロナウイルス感染症拡大防止のため中止 消防ひろば 2回 512人 住宅用火災警報器設置等予防啓発
消防職員研修	14,798	救急救命士養成 救急救命士内部養成 2人 気管挿管救命士養成 2人 薬剤投与救命士養成 6人 処置拡大救命士養成 7人 指導救急救命士養成については、新型コロナウイルス感染症拡大防止のため中止 愛知県消防学校 41人 消防大学校 1人 救助技術大会 東海地区指導会については、新型コロナウイルス感染症拡大防止のため中止
消防活動	73,640	街頭消火器第6地区更新 救急・救助・警防資機材整備 他

2目 非常備消防費

自主防災組織活動	8,567	令和3年度末現在 249組織
消防団員研修	1,603	実務研修 40回実施 参加消防団員 延べ 566人 消防操法大会については、新型コロナウイルス感染症拡大防止のため中止
消防団活動	8,910	消防団員出勤費用弁償 他
自治消防団助成	1,999	自治消防団連合団 7団体
消防防災施設等整備事業補助	406	自治消防団等 5団体

3目 消防施設費

消防車両整備	120,065	災害対応特殊水槽付消防ポンプ自動車 他
耐震性防火水槽整備	44,550	松河戸町外1町地内耐震性貯水槽設置工事 他
消防施設小工事	6,159	下条町地内防火水槽撤去工事 他
消防庁舎整備	138,374	(仮称)消防署整備工事実施設計業務委託 他

4目 水防費

事業名	事業費(千円)	主な内容
水防訓練、水防資材等整備	1,626	春日井市水防訓練 実施日 6月6日 場所 神領小学校

10款 教育費

1項 教育総務費

2目 事務局費

教育委員会表彰	35	被表彰者 2団体及び2人
私立高等学校授業料補助	6,663	補助人数 349人

3目 教育指導費

野外教育推進	4,599	対象 小学校5年生 バス借上 延べ160台
中小学校教育文化連盟事業支援	1,009	中小学校教育文化連盟事業補助
中学高校吹奏楽ジョイントコンサート	168	吹奏楽クリニック実施 ジョイントコンサートについては、新型コロナウイルス感染症拡大防止のため中止
中小学校体育連盟事業支援	5,146	中小学校体育連盟事業補助 東海大会4競技(岐阜県、三重県、静岡県) 出場校 11校 延べ29人 全国大会3競技(千葉県、茨城県、長野県) 出場校 4校 延べ7人
小中学校指導書購入等	75,938	小中学校教師用指導書、児童生徒副読本
児童生徒指導	30	小中学校生徒指導活動 中・高生徒指導連絡協議会
教育研究所	3,449	教職員研修、就学支援 教育研究指定(小学校 4校、中学校 3校) 他
語学指導	65,539	日本語教育指導 講師 7人 小学校 25校、中学校 12校 外国語指導助手 講師 13人 小学校 38校、中学校 16校

事業名	事業費(千円)	主な内容
部活動指導	2,709	部活動指導員 140人 柔剣道部活動指導 13人 設置校 剣道12校、柔道1校 音楽・美術部活動指導 53人 設置校 22校 その他部活動指導 74人 設置校 18校 ※部活動検討会議 委員 12人 開催 3回
学校生活支援	43,768	いじめ・不登校対策 いじめ・不登校対策協議会 委員 14人 開催 2回 いじめ・不登校相談室 相談日 月～金曜日 相談員 4人 相談件数 220件 適応指導教室 開設日 月～金曜日 定員 20人 適応指導教室専任指導員 4人 カウンセラー 1人 心の教室相談員 派遣 小学校 37人 37校 相談室「ひまわり」 相談日 月4回 相談員 4人 相談件数 128件 スクールカウンセラー 派遣 小・中学校 11人 40校 ※登校支援室 6校
教職員研修	5,233	現職教育研修(校内研修)、教科等指導・生徒指導研修、専門研修・課題研修、職務研修、経験者研修 他
中学校進路指導	2,437	中学生進路指導
総合学習推進	2,415	全小中学校(54校)実施
キャリア教育推進	540	「キャリア・スクールプロジェクト」推進事業 中学校 16校
書道科	7,700	実施校 小学校 37校
創意と活力のある学校づくり	3,755	実施校 小学校 18校、中学校 8校
保護者と学校のかげはし	1,961	スクールソーシャルワーカー 5人 活動日 月～金曜日 事案件数 190件
特別支援教育支援	25	学校生活支援員 86人 38校

事業名	事業費(千円)	主な内容
小中学校保健	35,662	薬物乱用防止指導等（児童生徒対象） 巡回講演事業 小学校 6校 中学校 5校 緊急時の適正なエピペン使用指導等（教職員対象） 巡回講演事業 小学校 24校 中学校 7校 就学時健康診断、教職員健康診断、環境衛生検査 他
放課後なかよし教室	11,525	放課後なかよし教室 開設数 小学校 36校 登録者数 2,507人 サマー・スクールかすがい 開設数 小学校 10校 利用者数 547人
土曜チャレンジ・アップ教室	417	実施校 11校 実施回数 39回 参加者数 延べ 463人
学校と地域の連携推進	690	学校と地域の連携推進事業 (藤山台中学校区、※石尾台小学校区)
修学旅行等中止に伴う取消料等補助	913	対象児童・生徒 1,072人

2項 小学校費

1目 学校管理費

学校管理費	774,488	給水管修繕 グラウンド修繕 配膳室修繕 新型コロナウイルス感染症対策に伴うトイレ清掃業務委託 他 ※緊急地震速報設備整備委託
-------	---------	--

2目 教育振興費

教材等整備	658,864	コンピュータ機器リース、インターネット接続用機器リース、児童用図書購入、楽器購入 他 ※ICT支援員の配置（GIGAスクール構想対応）
就学援助	107,458	学用品、学校給食、修学旅行等の費用援助 要保護児童 76人 準要保護児童 1,595人 新入学準備費の入学前支給 147件
特別支援教育就学奨励	7,350	学用品、学校給食、修学旅行等の費用援助 対象児童 324人

3目 学校建設費

事業名	事業費(千円)	主な内容
校舎等小工事	586,631	鳥居松小学校リニューアル工事実施設計業務委託 外壁改修等工事（外壁・屋上防水） 3校 外壁改修工事 2校 グラウンド改修工事 1校 プール改修工事 3校 防火設備改修工事 4校
芝生化事業	5,030	山王小学校グラウンド

3項 中学校費

1目 学校管理費

学校管理費	373,505	給水管修繕 グラウンド修繕 配膳室修繕 新型コロナウイルス感染症対策に伴うトイレ清掃業務委託 他 ※緊急地震速報設備整備委託
-------	---------	--

2目 教育振興費

教材等整備	283,111	コンピュータ機器リース、インターネット接続用機器リース、生徒用図書購入、楽器購入 他 ※ICT支援員の配置（GIGAスクール構想対応）
就学援助	97,195	学用品、学校給食、修学旅行等の費用援助 要保護生徒 57人 準要保護生徒 971人 新入学準備費の入学前支給 220件
特別支援教育就学奨励	3,466	学用品、学校給食、修学旅行等の費用援助 対象生徒 125人
卒業記念品	1,091	卒業記念品購入 対象生徒 2,834人

3目 学校建設費

校舎等小工事	874,173	金工木工室棟耐震改修工事 2校 外壁改修等工事（外壁・屋上防水） 3校 外壁改修工事 2校 グラウンド改修工事 1校 プール改修工事 2校 理科室等空調機設置工事 8校 登校支援室等空調機設置工事 6校 防火設備改修工事 1校
--------	---------	--

4項 社会教育費

1目 社会教育総務費

事業名	事業費(千円)	主な内容
スポーツ・ふれあい財団運営費補助	631,530	かすがい！スポーツフェスティバル 他

2目 社会教育事業費

生涯学習推進計画改定	1,227	アンケート調査業務委託
ふれあい教育セミナー	1,696	全45セミナー
成人式	6,239	令和3年成人式 実施日 5月3日 場所 市民会館 参加者 2,131人 令和4年成人式 実施日 1月10日 場所 総合体育館 参加者 2,465人
生涯学習情報発信事業	3,907	生涯学習情報サイト運営 地域情報誌へ講座情報を掲載
かすがい熟年大学	1,040	講座実施 延べ 41回 受講者 延べ 2,380人
大学連携講座	427	講座実施 延べ 15回 受講者 延べ 261人
講師発掘・登用事業	35	講座実施 延べ 12回 受講者 延べ 86人
出前公民館講座	42	講座実施 延べ 8回 受講者 延べ 169人
青年の家講座	359	講座実施 延べ 36回 受講者 延べ 237人 コンサート1回

3目 公民館費

鷹来公民館小工事	19,017	空調設備改修工事
坂下公民館小工事	27,573	屋上防水改修工事 他
中央公民館講座	1,416	講座実施 延べ 162回 受講者 延べ 2,997人
知多公民館講座	1,188	講座実施 延べ 115回 受講者 延べ 2,205人
鷹来公民館講座	1,303	講座実施 延べ 141回 受講者 延べ 1,857人
坂下公民館講座	1,282	講座実施 延べ 125回 受講者 延べ 1,554人

4目 野外教育センター費

少年自然の家小工事	33,348	ボイラー重油タンク更新工事 他
少年自然の家事業	2,070	野外活動振興事業運営委託 第11回緑と花のフェスティバル（自然の家会場） 期間 4月29日～5月5日 入場者 6,122人 夏休み野外活動補助業務委託
都市緑化植物園小工事	22,805	ログハウス外5棟外壁改修その他工事 他

事業名	事業費(千円)	主な内容
都市緑化植物園事業	3,571	都市緑化植物園事業委託 グリーンピアコンサート 実施 37回 参加者 延べ 1,760人 講習会 園芸教室等実施 1,049人 第11回緑と花のフェスティバル (植物園会場) 期間 4月29日～5月5日 入場者16,367人

5目 文化財費

内津文化財祭	560	Web開催 公開期間 5月9日～6月12日
文化財保護	576	文化財説明看板修繕 「古墳散策マップ」増刷
「郷土誌かすがい」発行	285	「郷土誌かすがい」発行 年1回
民俗考古調査	2,575	発掘調査及び調査資料の整理 「神領第2号墳」発掘調査報告書発行 民俗・歴史資料の収集及び記録・保存・整理
ハニワまつり	364	ハニワまつりについては、新型コロナウイルス感染症 拡大防止のため中止
指定文化財・郷土芸能保存	2,221	指定文化財保存事業補助 9団体 郷土芸能保存事業補助 17団体
埋蔵文化財調査	3,249	市内遺跡試掘・確認調査 市内遺跡調査概要報告書発行 埋蔵文化財資料の整理及び活用
文化財継承	361	親子体験教室 5回 民俗考古展示室企画展示 4回 文化財ボランティア養成講座 1回 郷土芸能出前講座については、新型コロナウイルス 感染症拡大防止のため中止

6目 道風記念館費

事業名	事業費(千円)	主な内容
道風記念館事業	8,869	<p>展示</p> <p>特別展「書之美、書の価値～つたえるということ～」 観覧者 650人</p> <p>企画展「おののとうふう～和様の書のひみつ～」 観覧者 800人</p> <p>企画展「書のまち春日井」 観覧者 2,997人</p> <p>企画展「道風の書臨書優秀作品展」 観覧者 386人 (於：文化フォーラム春日井)</p> <p>企画展「私の好きな言葉」展 応募点数 3,596点</p> <p>館蔵品展 3回 観覧者 2,796人</p> <p>講座「書にふれる、はじめての講座」1回 受講者 16人</p> <p>ワークショップ「秘密の特訓」2・3年クラス 4回 受講者 128人</p> <p>「秘密の特訓」4～6年クラス 4回 受講者 128人</p> <p>「はじめてのふで」 8回 受講者 91人</p> <p>※第40回道風の書臨書作品展 応募点数 3,075点 道風記念館だより 年4回</p>

7目 図書館費

図書購入	42,998	<p>図書 17,499冊</p> <p>一般 10,119冊</p> <p>児童 7,380冊</p> <p>紙芝居 227巻</p> <p>CD・DVD 258点</p> <p>新聞・雑誌等 363誌</p>
------	--------	--

事業名	事業費(千円)	主な内容
読書啓発	3,025	<p>ブックスタート事業</p> <p>回数 60回</p> <p>参加者 2,317組の親子</p> <p>小中学校読書感想文コンクール 応募総数 8,789点</p> <p>小中学校読書感想画コンクール 応募総数 16,253点</p> <p>読書感想文書き方教室 参加者 89人</p> <p>読書手帳配付 953冊</p> <p>「こどもの読書週間」行事</p> <p>期間 4月23日～5月12日</p> <p>参加者 59人</p> <p>「読書週間」行事</p> <p>期間 10月27日～11月9日</p> <p>参加者 49人</p>
障がい者図書サービス	361	<p>録音図書・点字図書の製作</p> <p>デイジー図書 30種</p> <p>点字データ 70種</p> <p>音訳技術講習会 初級編については、新型コロナウイルス感染症拡大防止のため中止</p>

8目 社会体育費

新春春日井マラソン大会	4,710	<p>新春春日井リレーマラソン大会</p> <p>実施日 1月9日 参加者 337人</p>
市民体育大会	1,795	<p>種目 軟式野球、バドミントン等 21種目</p> <p>参加者 6,432人</p>
高校生スポーツ大会	1,380	<p>期間 6月26日～8月4日</p> <p>種目 サッカー、バスケットボール等 12競技22種目</p> <p>参加者 3,341人</p>
レクスポ普及・振興	203	<p>レクリエーションスポーツ祭については、新型コロナウイルス感染症拡大防止のため中止</p>
学校体育施設開放	1,823	<p>体育館・武道場開放 小中学校 52校</p> <p>登録団体 489団体 利用者 延べ 238,848人</p> <p>校庭開放 県立学校 8校</p> <p>利用者 延べ 287人</p>
スポーツ応援事業	6,425	<p>文化スポーツイベント補助</p> <p>全国大会等出場 個人 103人 団体 12団体</p> <p>全国大会開催 1団体</p>
スポーツ賞表彰・全国大会等支援	947	<p>表彰 個人 21人 団体 3団体</p> <p>全日本女子学生剣道優勝大会</p> <p>実施日 11月14日 参加者 396人</p> <p>全国高等学校剣道選抜大会</p> <p>期間 3月26日～3月28日 参加者 889人</p>

事業名	事業費(千円)	主な内容
オリンピック・パラリンピック関連事業費	6,769	東京2020オリンピック聖火リレー 実施日 4月5日
スポーツ振興基金積立金	11	令和3年度末現在高 111,344千円

9目 社会体育施設費

朝宮公園整備	2,526,920	陸上競技場整備工事 他
総合体育館等体育施設小工事	144,812	落合公園体育館北東側駐車場拡張工事 市民球場トイレ建替工事 他
屋外体育施設小工事	98,903	白山運動広場防球ネット整備工事 松河戸外3グラウンド災害復旧工事 他

5項 学校給食費

1目 学校給食費

東部調理場整備	137,316	新調理棟整備工事 他
調理場小工事	13,827	白山調理場冷凍冷蔵設備取替工事
食育推進給食会運営費補助	824,917	
学校給食事業、食育推進事業	1,360,333	食育推進給食会事業委託 給食物資の調達及び調理、食育推進 食物アレルギー対応給食 他

5 公共用地先行取得事業特別会計決算の状況

公共用地先行取得事業は、公共事業の円滑かつ効率的な執行を図るため、事業の執行に必要となる用地を先行して取得する事業です。

令和3年度は、東部市民センター駐車場用地の取得に要した借入金を返済しました。

歳 入		歳 出	
科 目	決算額 (千円)	科 目	決算額 (千円)
1 諸 収 入	115	1 公 債 費	81,066
2 繰 入 金	80,951		
歳 入 合 計	81,066	歳 出 合 計	81,066
歳 入 歳 出 差 引			0

6 国民健康保険事業特別会計決算の状況

国民健康保険事業は、被保険者の健康増進と生活の安定を図るため、国民健康保険に加入している被保険者を対象に、疾病、負傷、出産及び死亡に関する保険給付や40歳以上の特定健康診査等を行っています。

令和3年度における平均被保険者数は57,301人、平均加入世帯数は37,570世帯、加入率は被保険者では18.5%、世帯では27.0%となっています。

40歳以上64歳以下の方は、各医療保険で介護保険料を納付することとなり、国民健康保険で課税された介護分の平均対象者数は17,884人となりました。

平成30年度から国民健康保険事業が県単位化されたことに伴い国民健康保険事業費納付金を県に納付しており、医療給付費分5,066,625千円、後期高齢者支援金等分1,826,501千円、介護納付金分722,114千円となっています。また、保険給付費は17,191,580千円となっています。

保健事業においては、特定健康診査及び特定保健指導のほか、特定健康診査の未受診者への受診勧奨、生活習慣病の重症化予防事業等を行い、保健事業費は203,954千円となっています。

歳 入		歳 出	
科 目	決算額 (千円)	科 目	決算額 (千円)
1 国民健康保険税	5,667,913	1 総 務 費	72,452
2 県 支 出 金	17,574,458	2 保 険 給 付 費	17,191,580
3 繰 入 金	2,207,818	3 国民健康保険 事業費納付金	7,615,240
4 財 産 収 入	144	4 保 健 事 業 費	203,954
5 諸 収 入	48,112	5 基 金 積 立 金	354,215
6 繰 越 金	354,070	6 諸 支 出 金	47,429
7 国 庫 支 出 金	16,649		
歳 入 合 計	25,869,164	歳 出 合 計	25,484,871
歳 入 歳 出 差 引			384,294

7 後期高齢者医療事業特別会計決算の状況

後期高齢者医療事業は、国民の高齢期における適切な医療の確保を図るため、県内の全市町村が加入する愛知県後期高齢者医療広域連合が運営する医療制度です。保険者である愛知県後期高齢者医療広域連合は、保険料の賦課や給付業務などの保険運営全般を行い、市は保険料の徴収や各種申請受付の窓口業務を行っています。75歳以上の方及び65歳以上の一定以上の障がい（政令で定める17項目の障がい）のある方を対象に疾病、負傷及び死亡に関して必要な保険給付を行っており、令和3年度末の被保険者数は43,840人となっています。

歳入超過額（122,088千円）は、後期高齢者医療保険料及び延滞金として歳入したものであり、令和4年度に広域連合納付金として支出します。

歳 入		歳 出	
科 目	決算額 (千円)	科 目	決算額 (千円)
1 後期高齢者医療 保 険 料	4,157,265	1 総 務 費	161,660
2 繰 入 金	754,553	2 後期高齢者医療 広域連合納付金	4,875,470
3 諸 収 入	128,977	3 諸 支 出 金	7,494
4 繰 越 金	125,917		
歳 入 合 計	5,166,712	歳 出 合 計	5,044,623
歳 入 歳 出 差 引			122,088

8 介護保険事業特別会計決算の状況

介護保険事業は、保健医療サービス及び福祉サービスを総合的かつ効率的に提供できるようにした介護保険法に基づき、訪問介護などの居宅サービス、介護老人福祉施設などの施設サービス、住み慣れた地域での生活が継続できるよう市が指定した地域密着型サービス、居宅サービス計画作成などの居宅介護支援等に対して、必要な保険給付を行うものです。

また、地域支援事業として、介護予防・日常生活支援総合事業や地域の高齢者の総合的な相談窓口である地域包括支援センターの運営をはじめ、医療と介護の連携、認知症総合支援等を実施しています。

令和3年度末の第1号被保険者数は80,544人、要支援・要介護認定者数は13,999人、介護予防・日常生活支援総合事業対象者数は311人となっています。また、令和4年3月の介護サービスの利用者数は13,343人、介護予防・生活支援サービスの利用者数は1,639人（住民主体サービス及び配食サービスの利用者を除く。）、年間の保険給付費は20,385,419千円、地域支援事業費は934,014千円となっています。

歳 入		歳 出	
科 目	決算額 (千円)	科 目	決算額 (千円)
1 保 険 料	5,443,946	1 総 務 費	190,925
2 使用料及び手数料	711	2 保 険 給 付 費	20,385,419
3 国庫支出金	4,790,567	3 基 金 積 立 金	598,543
4 支払基金交付金	5,668,742	4 地 域 支 援 事 業 費	934,014
5 県 支 出 金	3,052,661	5 諸 支 出 金	257,133
6 繰 入 金	3,162,763		
7 財 産 収 入	287		
8 諸 収 入	26,973		
9 繰 越 金	829,269		
歳 入 合 計	22,975,919	歳 出 合 計	22,366,034
歳 入 歳 出 差 引			609,885

9 民家防音事業特別会計決算の状況

民家防音事業は、航空機騒音を軽減し、空港周辺住民の静穏な住環境を確保するため、住宅騒音防止対策事業を実施するものです。

令和3年度は、空調機機能回復事業 24件 40台（うち機能回復 4件 4台、再更新 12件 18台、再々更新 8件 18台）を実施しました。

歳 入		歳 出	
科 目	決算額 (千円)	科 目	決算額 (千円)
1 県 支 出 金	3,870	1 民家防音事業費	17,211
2 繰 入 金	13,341		
歳 入 合 計	17,211	歳 出 合 計	17,211
歳 入 歳 出 差 引			0

10 春日井インター北企業用地整備事業特別会計決算の状況

春日井インター北企業用地整備事業は、さらなる企業の誘致を進めるため、都市計画マスタープランにおいて産業誘導ゾーンに位置付けている春日井インター北側地区での大規模事業用地の整備を行うものです。

令和3年度は、造成工事に向けて、宅盤等整備の基本設計を実施しました。

歳 入		歳 出	
科 目	決算額 (千円)	科 目	決算額 (千円)
1 繰入金	46	1 総務費	264
2 市債	0	2 事業費	25,000
3 繰越金	33,024	3 公債費	0
歳入合計	33,070	歳出合計	25,264
歳入歳出差引			7,806

11 潮見坂平和公園事業特別会計決算の状況

潮見坂平和公園事業は、住みよい春日井をめざし、良好な住環境の実現を図る目的で市内に点在する墓地を集め、また、新しく墓地を必要とする市民の要望に応えるため、昭和36年2月に都市計画決定後、昭和39年から墓地事業に着手し、昭和41年に貸付が開始されました。

令和3年度末では、23,005区画の造成が完了し、21,630区画を貸し付けました。

歳 入		歳 出	
科 目	決算額 (千円)	科 目	決算額 (千円)
1 使用料及び手数料	68,997	1 総 務 費	95,398
2 諸 収 入	669	2 墓 園 事 業 費	40,513
3 繰 入 金	66,244		
歳 入 合 計	135,911	歳 出 合 計	135,911
歳 入 歳 出 差 引			0

12 都市計画税・事業所税・個人市民税（均等割増額分）の使途状況

令和3年度の都市計画税（新型コロナウイルス感染症対策地方税減収補填特別交付金（都市計画税分）含む）は、道路・公園・下水道の整備などの都市計画事業や土地区画整理事業に、事業所税は、道路・公園・下水道・保育所・学校など都市環境の整備及び改善のための事業に充当しました。

また、「東日本大震災からの復興に関し地方公共団体が実施する防災のための施策に必要な財源の確保に係る地方税の臨時特例に関する法律」に基づき、平成26年度から個人市民税均等割を500円増額していますが、その増額分は、平成23年度から平成27年度までに実施した防災・減災事業に係る公債費に充当しました。

（単位：千円）

区 分	事 業 費	財 源 内 訳						主 な 事 業
		特 定 財 源		一 般 財 源	う ち 都 市 計 画 税	う ち 事 業 所 税	う ち 市 民 税 均 等 割 増 額 分	
		国 県 支 出 金 等	地 方 債					
道 路 ・ 橋 り よ う 等 整 備	1,508,346	230,911	170,600	1,106,835	0	549,351	—	・市道、側溝整備 ・幹線道路整備 ・橋りょう整備 ・高座線整備
公 園 整 備	2,905,864	1,254,218	1,333,100	318,546	284,847	182	—	・朝宮公園整備 ・公園施設改修工事
下 水 道、 ご み 処 理 施 設 等 整 備	2,789,396	2,588	245,000	2,541,808	2,060,135	80,960	—	・公共下水道事業 ・クリーンセンター整備
土 地 区 画 整 理 ・ 都 市 開 発 整 備	1,540,965	471,100	565,500	504,365	424,843	—	—	・熊野桜佐、西部第一、 西部第二土地区画整理事業 ・J R春日井駅周辺整備
公 債 費	1,428,554	16,766	0	1,411,788	1,331,727	—	80,061	・都市計画事業に係る 元金・利子償還金 ・防災・減災事業に係る 元金・利子償還金
河 川 等 整 備	763,773	246,573	325,300	191,900	26,436	90,093	—	・熊野桜佐地区雨水2号、3号 調整池築造 ・小排水路整備
保 育 所、 社 会 福 祉 施 設 等 整 備	879,096	461,853	144,400	272,843		148,560	—	・社会福祉施設小工事 ・保育園整備
教 育 等 施 設 整 備	2,370,132	259,173	1,057,949	1,053,010		573,346	—	・小中学校外壁改修等工事 ・総合体育館等体育施設小工事 ・文芸館・市民会館小工事
そ の 他	975,678	47,161	399,100	529,417		285,548	—	・消防庁舎整備 ・避難所備蓄資材等整備 ・市営住宅小工事
合 計	15,161,804	2,990,343	4,240,949	7,930,512	4,127,988	1,728,040	80,061	

13 地方消費税交付金（社会保障財源化分）の使途状況

平成26年4月1日から地方消費税率が1.0%から1.7%へ引き上げられました。また、令和元年10月1日より2.2%へ引き上げられました。この引き上げによる増収分は、社会保障施策（社会福祉、社会保険、保健衛生）に充てられます。令和3年度の地方消費税交付金総額は、7,109,657千円で、そのうち増収分の4,111,099千円は、社会保障施策のために交付され、次の事業に充当しました。

(単位：千円)

区分	事業名	事業費	財源内訳				主な事業
			特定財源		一般財源	うち 交付金充当額	
			国県支出金	その他			
社会福祉	障がい者福祉事業	10,060,593	6,342,825	181,406	3,536,362	626,318	・障がい者福祉サービス ・福祉応援券 ・地域生活支援事業
	高齢者福祉事業	4,441,556	320,149	75,047	4,046,360	560,954	・後期高齢者医療給付費負担金 ・介護福祉特別給付金
	児童福祉事業	22,389,818	13,583,793	827,804	7,978,221	1,345,550	・子ども医療費 ・私立保育園保育実施委託等 ・放課後児童健全育成
	母子父子福祉事業	1,360,796	453,116	39	907,641	121,617	・児童扶養手当 ・子ども福祉手当
	生活保護事業	5,033,773	3,575,954	0	1,457,819	197,029	・生活保護費 ・生活保護適正化等事業
	その他事業	2,933,192	2,528,943	0	404,249	55,839	・社会福祉協議会運営費補助 ・就学援助
社会保険	介護保険事業	3,172,770	208,836	0	2,963,934	400,586	・介護保険事業特別会計繰出金
	国民健康保険事業	2,212,821	1,018,077	0	1,194,744	161,473	・国民健康保険事業特別会計繰出金
	後期高齢者医療事業	755,665	496,063	0	259,602	35,086	・後期高齢者医療事業特別会計繰出金
保健衛生	医療に係る事業	32,913	11,971	0	20,942	2,831	・未熟児養育医療 ・人工授精治療費助成
	病院事業	1,352,508	0	0	1,352,508	182,796	・市民病院事業会計繰出金
	疾病予防対策事業	2,787,480	1,838,626	0	948,854	131,711	・感染症予防対策
	健康増進事業	964,033	30,147	17,852	916,034	181,401	・健康診査等 ・個別妊婦・産後・乳児健康診査
	医療提供体制確保事業	976,136	394	162,718	813,024	107,908	・健康管理施設運営費 ・春日井小牧看護専門学校管理組合負担金 ・健康管理事業団運営費補助
合計	58,474,054	30,408,894	1,264,866	26,800,294	4,111,099		

14 まちづくり寄附基金の使途状況

市勢の発展に寄与し、良好なまちづくりに資するための寄附金を、寄附者の意向に沿った使途
に有効に活用するため、平成28年1月に春日井市まちづくり寄附基金を設置しています。令和3
年度は、まちづくり寄附基金から322,422千円を一般会計に繰り入れ、次の事業に充当しました。

(単位：千円)

寄附金の使途	事業名	事業費	寄附金充当額
健康・医療に関すること	健康診査等	573,631	14,867
	口腔衛生	32,623	852
	集団乳幼児健康診査	33,845	817
	個別妊婦・産婦・乳児健康診査	290,012	8,332
	母子保健健康教室等	13,104	310
高齢者・障がい者福祉に関すること	社会福祉施設等管理費	246,221	6,550
	配食サービス利用助成	30,606	9,066
	支援困難高齢者対策	2,119	628
防災に関すること	避難所備蓄資材等整備	21,752	10,022
子育てに関すること (特に希望しないを含む)	母子生活支援施設管理費	32,638	100
	玩具導入事業	5,819	4,385
	子どもの遊び場整備	169,565	123,290
	地域の子育て応援事業	7,453	3,106
	児童の居場所確保事業	9,133	4,675
教育に関すること	部活動指導	2,709	36
	学校生活支援	43,768	616
	小学校教材等整備	658,864	8,978
	小学校就学援助	107,458	1,769
	中学校教材等整備	283,110	3,845
	中学校就学援助	97,195	1,678
文化・スポーツに関すること	「書のまち春日井」発信	9,124	2,079
	伝統文化体験・継承	1,373	52
	道風記念館事業	8,869	2,001
	総合体育館等体育施設管理費	403,931	4,817
都市整備に関すること	高蔵寺ニュータウン創生事業	485,260	1,470
	空き家対策	45,087	2,932
環境に関すること	資源分別収集	561,760	12,053
	ごみ収集車両整備	38,027	523
産業振興に関すること	ふれあい農業公園管理費	34,127	4,056
	工場・物流施設新增設事業	199,189	5,977
	産学共同研究等事業	3,853	56
	マーケティング事業	14,400	316
	防災関連事業	998	90
	新製品・新規事業支援事業	39,209	752
	奨学金等返済支援事業	229	9
	春日井市観光事業等補助金	18,534	279
新型コロナウイルス感染症対策に関すること	かすがい新生児特別給付金	71,376	71,376
	感染症予防	879,262	4,730
	テレワーク環境提供事業	3,166	3,166
	修学旅行の中止に伴う取消料等補助	913	913
	子育て世帯への臨時特別給付金	5,284,808	853
合 計		10,765,120	322,422

15 森林環境譲与税の使途状況

平成31年4月に「森林環境税及び森林環境譲与税に関する法律」が施行され、森林の間伐や人材の育成、木材利用の促進等に必要な財源として森林環境譲与税が創設されました。森林環境譲与税は、私有林人工林面積や林業就業者数、人口に基づき、国から市町村に対して譲与されるものです。

令和3年度は26,400千円が譲与され、全額を森林環境譲与税基金に積み立てました。

(単位：千円)

譲与税の使途	事業名	事業費	譲与税充当額
基金積立	森林環境譲与税基金積立金	26,401	26,400
	合 計	26,401	26,400

16 第3次中期財政計画の進捗状況

第六次総合計画を踏まえ、中期的な財政規律を定めることにより、財源の効果的な配分と財政の健全性を維持するため、平成29年度に第3次中期財政計画（計画期間：平成30年度～令和4年度）を策定しました。

令和3年度の実績は、次のとおりです。

1 令和3年度の収支状況

(単位：億円)

	歳入	歳出	形式収支
計画値	962.1	975.8	△13.7
実績値	1,186.9	1,174.5	12.4

歳入は、新型コロナウイルス感染症対策として実施した子育て世帯や非課税世帯等への臨時特別給付金給付事業等に伴う国・県支出金（計画値+136.7億円）や、建設事業費や臨時財政対策債の増加に伴う市債の発行（計画値+31.9億円）、新たな算定費目の創設等により基準財政需要額が増加した地方交付税（計画値+27.7億円）などの影響により、計画値を224.8億円上回りました。

歳出は、歳入と同様、子育て世帯や非課税世帯等への臨時特別給付金事業等を実施した扶助費（計画値+72.9億円）のほか、朝宮公園整備やグリーンパレス春日井大規模改修工事等に伴う普通建設事業費（計画値+74.5億円）、新型コロナウイルスワクチン接種事業等に伴う物件費（計画値+22.8億円）などの影響により、計画値を198.7億円上回りました。

2 目標達成への進捗状況

① 計画期間中の実質収支の黒字を維持

【実質収支】

(単位：億円)

	平成30年度	令和元年度	令和2年度	令和3年度	令和4年度
実績値	17.8	20.3	0.5	10.0	

※実質収支とは、「歳入－歳出」から「翌年度へ繰越すべき財源」を控除したものです。

② 全会計における市債残高の100億円削減

【市債残高】

(単位：億円)

	平成29年度	平成30年度	令和元年度	令和2年度	令和3年度	令和4年度	削減額
実績値	1,387	1,387	1,345	1,333	1,339		48

③ 財政指標の維持

【財政健全化判断比率】

(単位：%)

	平成29年度	平成30年度	令和元年度	令和2年度	令和3年度	令和4年度
将来負担比率	44.5	33.2	25.4	23.7	16.4	
実質公債費比率	4.6	4.2	4.4	4.8	4.9	

17 新型コロナウイルス感染症対策に係る事業費

新型コロナウイルスによる未曾有の事態の中、令和2年度に引き続き、市民生活や社会経済活動に対する様々な支援策を実施しました。令和3年度に実施した主な支援策は、国の支援策を含め次のとおりです。

(単位：千円)

区分	事業名	事業費	財源内訳			支援内容
			特定財源		一般財源	
			国庫支出金	その他		
安全安心な暮らしの支援	市民会館排風機更新 その他の工事	19,173	0	0	19,173	機械換気設備を更新。
	女性のつながり サポート事業	10,160	9,940	0	220	新型コロナウイルス感染症拡大により困難や課題を抱える女性に対し相談等の支援。
	衆議院議員総選挙 (期日前投票所増設分)	6,866	6,735	0	131	混雑を回避するため、期日前投票所を3施設増設。
	非課税世帯等への 臨時特別給付金	2,464,624	2,464,624	0	0	住民税非課税世帯等に対し、1世帯あたり100,000円を支給。
	生活困窮者自立支援金 支給事業	43,828	43,828	0	0	生活福祉資金の特例貸付を終了した世帯等に対し支援金を支給。
	かすがい新生児特別給付金	71,376	0	71,376	0	新生児を対象に30,000円を支給。
	子育て世帯への 臨時特別給付金	5,284,808	5,180,297	853	103,658	高校生までの子どもがいる世帯に対し、対象児童1人あたり100,000円を支給。
	低所得の子育て世帯に 対する子育て世帯生活支援 特別給付金	295,732	295,732	0	0	低所得の子育て世帯に対し、対象児童1人あたり50,000円を支給。
	新型コロナウイルス 感染対策用品提供事業	4,730	0	4,730	0	自宅療養者に対し、薬や感染対策用品等を提供。
	新型コロナウイルス ワクチン接種事業	1,908,219	1,828,920	0	79,299	ワクチン接種の実施。
	修学旅行の中止に伴う 取消料等補助	913	0	913	0	修学旅行の中止・延期時に発生するキャンセル料に対する支援。
	小中学校トイレ清掃等 業務委託	99,073	56,042	0	43,031	児童や生徒の感染リスクを軽減するため、小中学校におけるトイレ清掃等を事業者へ委託。

区分	事業名	事業費	財源内訳			支援内容
			特定財源		一般財源	
			国庫支出金	その他		
社会経済活動の支援	地域活性化助成事業	96,076	75,744	14,000	6,332	春日井応援券発行事業委員会が発行するプレミアム付きクーポン券のプレミアム分を補助。
	新型コロナウイルス感染症対策 新製品・新規事業支援事業	39,209	30,000	0	9,209	新製品の販売や新規事業の展開に要する費用を補助。
	新型コロナウイルス感染症対策 環境整備支援事業	36,078	30,000	0	6,078	感染症予防のために実施する環境整備に要する費用を補助。
	新型コロナウイルス感染症対策 雇用安定支援事業	255,332	232,853	0	22,479	雇用調整助成金等の10%相当額を補助。
	新型コロナウイルス感染症対策 設備投資特別促進事業	53,566	14,145	0	39,421	中小企業の製造業や物流業が実施する設備投資に対し補助。
	テレワーク環境提供事業	3,166	0	3,166	0	市内在住者や市内在勤者向けのテレワークプランを格安で提供する市内宿泊施設に対し、定額との差額を補助。
合計	10,692,929	10,268,860	95,038	329,031		

※特定財源については、事業費に基づいた金額を記載しているため、各会計歳入歳出決算書の金額と異なる場合がある。
※消耗品の購入やオンライン講座実施に伴う通信費等は除く。