



春日井

- 2 くらしのインフォメーション
- 8 お知らせなど
- 22 スポーツ教室
- 23 まちのイベントニュース
- 24 子育て情報

市ホームページからも情報発信しています
<http://www.city.kasugai.lg.jp/>

2018年 No.1633
 Kasugai Public Relations

平成30年4月15日



内津文化財祭

文化財課(☎33-1113)

今年は第20回目と市制75周年を記念して開催します。この機会に、市内の貴重な文化財に触れてみませんか。

時 5月6日(日)午後1時～3時50分

場 内々神社(内津町)

「和力(わりき)」による演舞や
 「棒の手」を披露します



ローズフェア

グリーンピア春日井開園30周年を記念して開催されるローズフェア。園内に美しい色とりどりのバラが咲き誇ります。

時 5月15日(火)～20日(日)

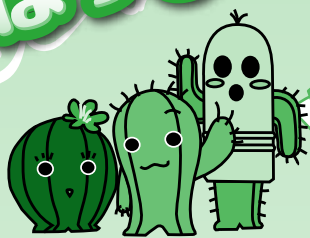
記念講演やコンサートなどを開催します



市制75周年記念事業
プレミアム付



はっぴーサボテン商品券・建設券 が発行されます



市内の店舗や工務店を利用しましょう

問い合わせ
同実行委員会(春日井商工会議所内)
☎81-4141

5万円分の
商品券を買くと
5000円「おトク」

はっぴーサボテン商品券 (発行額6億6000万円)

小売店、飲食店などで使用できる商品券で、大型店でも使用できる全店共通券と、一部店舗で使用できる専用券をセットにして販売します。



プレミアム分

1セット 額面5000円+500円(販売額5000円/500円券×11枚)

○全店共通券/6枚(3000円分) ○専用券/5枚(2500円分)

※1人10セット(額面5万5000円)まで
(市民が対象。未就学児は購入不可)

6月予約開始

はっぴーサボテン建設券 (発行額4億4000万円)

市民が市内の住宅の増改築工事やキッチン・バス・トイレの改修工事などをする場合に、市内の取り扱い店で利用できます。

100万円分の
建設券を買くと
10万円「おトク」

プレミアム分

1セット 額面5万円+5000円(販売額5万円)

※1世帯20セット(額面110万円)まで。プレミアム分の5000円券は、建設券としても商品券としても利用できます。

6月申し込み開始



はっぴーサボテン商品券・建設券の詳しい申し込み方法や利用できる店舗・工務店などのお知らせは、広報6月1日号に挟み込みます。

取り扱い店・事業所を募集しています

はっぴーサボテン商品券・建設券を取り扱うには、店舗・事業所の登録が必要です。申し込み方法や取り扱い方法など、詳しくは問い合わせてください。

※商品券取り扱い店舗は、5月2日(水)までに登録すると、広報6月1日号挟み込みの店舗紹介に掲載します。建設券取り扱い事業所の登録は、11月30日(金)まで随時行っています。

春日井商工会議所 はっぴーサボテン商品券・建設券公式ホームページ
<http://www.happy-saboten.com/>



内津文化財祭

(文化財課 ☎ 33 - 1113)

内々神社は、市内でも随一の由緒ある神社で、社殿と庭園は県指定の文化財となっています。豊かな内津の新緑の中で、歴史ある文化財に親しんでみませんか。

時 5月6日(日)午後1時～3時50分

場 内々神社(内津町)

内 御舞台など指定文化財の展示、三十六歌仙額の公開、社殿・庭園・すみれ塚ガイド、短歌などの投句、茶会(呈茶券500円) ※雨天時は内容を変更する場合あり

協 力：内々神社文化財保存会、市茶道連盟、春日井文化財ボランティアの会



「和力(わりき)」による演舞

時 午後1時30分～2時20分

演 目：「鶏舞、だんじり囃子」など



郷土に伝わる無形民俗文化財 「棒の手」披露

時 午後1時10分～25分



市ホームページや「春ポケ」から催し・講座に 簡単申し込み

(広報広聴課 ☎ 85 - 6037)

一部の催し・講座が、市ホームページの「イベントカレンダー」や市公式アプリ「春ポケ」から申し込みできるようになりました。

対象になる催し・講座

広報に掲載している催し・講座の中で、申し込み方法に「市ホームページや『春ポケ』からも申し込み可」と記載があるもの

【記載イメージ】

申 いずれも4月27日(金)〈必着〉までに、往復はがき(1人1枚)に上の**申込共通項目**と性別、年齢、**②**は**①②**の別も書いて、〒486-0913柏原町1-97-1へ ※市ホームページや「春ポケ」からも申し込み可

■ 市ホームページ
(イベントカレンダー)



■ 市公式アプリ「春ポケ」



市ホームページや「春ポケ」を使って、たくさんの方がより気軽に、市の催しや講座に参加してくれたらうれしいな



セカンドライフの学びの場に参加しませんか

(文化・生涯学習課 ☎ 85-6447)

かすがい熟年大学

- 場** 文化フォーラム春日井など **講** 大学教授、市民病院医師など
対 昭和33年4月1日以前に生まれた人
費 受講料4000円 ※健康科学コースは実技講座の保険料として別途100円が必要
申 5月2日(水)〈必着〉までに、はがき(1人1枚)に上の申込共通項目とコース名、年齢、性別を書いて、〒486-8686春日井市文化・生涯学習課へ
 ※申し込みは1人1コース。市ホームページや「春ポケ」からも申し込み可



コース	時間	定員(抽選)	概要
生活	6/13・27、7/11・25、8/1、9/5・12、10/3・10・24、11/7・21	10:00～11:30 150人	暮らし、経済、健康など幅広い分野を学ぶ
歴史	・28の水曜日(13回)	14:00～15:30 150人	日本や世界の歴史、郷土史などを学ぶ
文学	6/14・21、7/5・19、8/2、9/6・20・27、10/11・25、11/1・15・29の木曜日(13回)	10:00～11:30 100人	古典文学、近現代文学などを学ぶ
健康科学		14:00～15:30 100人	健康や体の科学などを学ぶ
芸術文化	6/12・26、7/3・10・24・31、9/4・11、10/2・30、11/6・20・27の火曜日(13回)	14:00～15:30 150人	音楽、絵画、書、伝統芸能などを学ぶ

開講式・合同講座は6月7日(木)、閉講式・合同講座は12月4日(火)に開催
 ※合同講座のみの受講可。開講式・合同講座はこの広報の15ページに詳しく掲載しています。

高齢者学級

毎回テーマを変えて学習します。 ※講座内容などは各施設で異なります。



- 時** 5月～平成31年3月(11回) ※坂下公民館は5月～9月(5回) **申** 4月27日(金)〈必着〉までに、往復はがき(1人1枚)に上の申込共通項目と年齢、性別、学級名を書いて、各施設へ ※市ホームページや「春ポケ」からも申し込み可
対 60歳以上の人
費 受講料2000円 ※坂下公民館は1000円

場所	学級名	定員(抽選)	時間	内容
中央公民館(☎33-1111) 〒486-0913柏原町1-97-1	和楽路(わらじ)	40人	第3金曜日13:30～15:00(6月は第5、10月は第4、2月は第2金曜日)	「腰痛予防運動」「道風伝説」など
知多公民館(☎32-8988) 〒486-0947知多町4-55	ことぶき	40人	第3金曜日10:00～11:30	「私の知らない春日井」「身体にやさしい食生活」など
鷹来公民館(☎84-7071) 〒486-0809町屋町3610-1	えびす	50人	第4木曜日10:00～11:30(12月は第3木曜日)	「歌って楽しい人生」「はなす・よむ・きく-脳が若返る-」など
坂下公民館(☎88-5555) 〒480-0305坂下町4-250-1	源敬(げんけい)	30人	第3金曜日10:00～11:30	「下街道と宿場」「くすりを適正に使用するために」など
東部市民センター(☎92-8511) 〒487-0011中央台2-2-1	はいから	45人	第2木曜日13:30～15:00	「知ると楽しい! 漢字の世界」「落語で新春初笑い」など

市ホームページ
(イベントカレンダー)



ゴーヤで涼しい夏! 緑のカーテンの育成講座

ゴーヤを使った緑のカーテンの設置から育成方法までを学び、夏を楽しく快適に過ごしましょう。

くらしのインフォメーション

	高蔵寺ふれあいセンター (☎51-0002)	坂下公民館 (☎88-5555)	鷹来公民館 (☎84-7071)	西部ふれあいセンター (☎33-0808)
場	〒487-0013 高蔵寺町3-2-1	〒480-0305 坂下町 4-250-1	〒486-0809 町屋町3610-1	〒486-0904 宮町3-8-2
時	5月18日(金) 10:00~11:30	5月19日(土) 10:00~11:30	5月25日(金) 14:00~15:30	5月26日(土) 10:00~11:30
定	20人(抽選)	30人(抽選)	20人(抽選)	30人(抽選)
締切	4月27日(金)〈必着〉	5月2日(水)〈必着〉	4月27日(金)〈必着〉	5月1日(火)〈必着〉

講 JA尾張中央営農技術指導員・小嶋富士雄

申 それぞれの締め切りまでに、往復はがき(1人1枚)に上の申込共通項目と年齢、性別を書いて、各施設へ

リズムシンクロ&スイミングフェスタ (サンフロッグ春日井 ☎ 56-2277)

元オリンピック選手からリズムシンクロとスイミングの指導をしてもらえます。トップレベルの選手と一緒に、楽しい時間を過ごしませんか。

- 時** 6月9日(土)午前8時30分~午後1時
- 内** ①リズムシンクロ体験②スイミングクリニック
- 講** ①春日井広報大使・松村亜矢子②シドニーオリンピック女子200m背泳ぎ銅メダリスト・中尾美樹
※司会…春日井広報大使・宮本忠博
- 対** ①25m以上泳げる小学3年生以上の人②25m以上泳げる小学生以上の人
- 定** ①25人②40人(抽選)
- 費** 各1000円



松村亜矢子 中尾美樹 宮本忠博

申 5月10日(木)〈必着〉までに、往復はがき(1人1枚、連名は1人まで)に上の申込共通項目と年齢(学年)、①②の別を書いて、〒486-0841 南下原町2-4-11へ ※インターネット(<https://www.sporofure-kasugai.or.jp/sports/pool>)でも申し込み可





市民納涼まつりの協賛と夜店の募集

(同実行委員会事務局 ☎ 85-6622)

7月21日(土)に落合公園で行われる納涼まつりの協賛と夜店を募集します。

個人協賛

協賛名	内容	金額	締め切り
個人協賛シート (先着700人)	花火を間近で見ることができる観覧エリアへの入場券を1枚進呈 ※未就学児は、保護者1人につき2人まで入場可	2000円	6/29(金)
メッセージ花火 (先着10人)	メッセージを貼り付けた花火玉を打ち上げ、メッセージを読み上げる。花火玉のレプリカ、個人協賛シートの入場券2枚、駐車券1枚を進呈	1万円	6/15(金)
協賛箱	市内公共施設に設置し、協賛を募る	-	7/21(土)

メッセージ花火は、打ち上げる花火の色と種類が選べるよ



■ 申込用紙(市民活動推進課、市ホームページ、市の主な公共施設に用意)に記入して、市民活動推進課内、同実行委員会事務局へ(個人協賛シートはチケットぴあでも販売)

※ 企業協賛も募集しています(5月18日(金)締め切り)。詳しくは、市ホームページをご覧ください。

納涼夜店

■ 40小間

■ 1小間4万円(コンセント1つにつき別途2000円)

■ 5月7日(月)までに、申込用紙(市民活動推進課、市ホームページに用意)に記入して、市民活動推進課内、同実行委員会事務局へ

※ 出店条件などは市ホームページをご覧ください。



あなたの企画で講師にチャレンジ!

(文化・生涯学習課 ☎ 85-6447)

あなたの知識や技能、経験を生かして「教える生きがい」を感じてみませんか。

応募要件: 生涯学習情報サイト「まなびゃ選科」(<http://www.kasugai.manabi365.net>)に講師登録が必要

採用件数: 20件程度(面接・書類審査で決定)

■ 5月11日(金)までに、企画書(文化・生涯学習課、市ホームページ、市の主な公共施設に用意)に記入して、直接、文化・生涯学習課へ ※開庁時間内に申し込みが困難な場合は連絡してください。

募集する講座

開講時期: 9月～平成31年1月(予定)

講座回数: 2回まで(1回90分か120分) ※語学・楽器の講座は4回まで

場 東部市民センター、各ふれあいセンター、各公民館のいずれか1か所

内 ①子ども向け講座(中学生以下を対象とするもの。保護者とともに受講するものも含む)

②一般向け講座(①以外のもの)

講師料: 5000円 ※税・交通費含む

■ 市ホームページ
(イベントカレンダー)





今秋からコンビニ交付サービスが開始

(市民課 ☎ 85 - 6138)

全国のコンビニエンスストアで、春日井市に住所や本籍がある人の証明書が取得できるようになります。通勤途中や買い物帰り、昼休みや休日など、都合の良い場所、時間に利用してください。

取得できる証明書：住民票、印鑑証明書、戸籍証明書(謄・抄本)

サービス提供時間：午前6時30分～午後11時(年末年始を除く)

取扱店舗：セブン-イレブン、ファミリーマート、ローソンなど

※マルチコピー機が設置されていない店舗では利用できません。



マイナちゃん

コンビニ交付の利用には、マイナンバーカード(利用者証明用電子証明書が搭載されたもの)が必要です

※マイナンバーカードの申請方法など、詳しくは問い合わせてください。



総合福祉計画を策定しました

(地域福祉課 ☎ 85 - 6184、障がい福祉課 ☎ 85 - 6186)

第7次高齢者総合福祉計画

この計画は、老人福祉計画と介護保険事業計画を一体のものとし、平成30年度から3年間を計画期間として高齢者が健康で生きがいを持って活躍できる環境を整備するとともに、介護保険事業の円滑な推進を図るものです。

基本理念：家族の和、隣人の輪、地域の環 生きがいのあるまち かがい

- 基本目標：
1. 高齢者が健康で生きがいを持って活躍する社会の実現
 2. 地域包括ケアシステムの深化・推進～我が事・丸ごと「地域共生社会」の実現にむけて
 3. 持続可能な介護・高齢者福祉サービスの確保



第4次障がい者総合福祉計画

この計画は、障がい者計画と障がい福祉計画、障がい児福祉計画を一体のものとし、平成30年度から3年間の障がい福祉サービスや障がい児通所支援の活動指標、地域生活支援事業の見込み量、その確保のための施策、成果目標などを定めています。

基本理念：障がいのある人が安心して自立・共生できるまちづくり

- 基本的視点：
1. 障がいのある人の自己決定の尊重及び意思決定の支援
 2. 当事者本位の総合的な支援
 3. 障がい特性などに配慮した支援
 4. アクセシビリティの向上
 5. 総合的かつ計画的な取り組みの推進





教育長が 決まりました

3月13日(火)に開かれた市議会本会議で、任期満了に伴う教育長の選任の同意を求める議案が提出され、水田博和氏が選任されました。



水田博和教育長

お知らせ



- 要点のみを掲載しています。詳しくは題名にある各担当課・各施設へ問い合わせてください。
- 市の催しや講座などへの直接か電話申し込みで、時間の記載がないものは午前8時30分から受け付けます。
- 市の催しや講座は、原則として市内在住か通勤、在学の人を対象としています。
- 申し込み方法にある「**申込共通項目**」とは、**催し(講座)名、住所、(参加者全員の)氏名(ふりがな)、電話番号**です。(ページ上部に記載)
- 資料の配布場所などにある「市の主な公共施設」とは、市役所情報コーナー、坂下出張所、東部市民センター、各ふれあいセンター、各公民館です。
- 平成31年5月1日以降の日付を表記する場合、西暦と和暦を併記しています。
- 一部の催し・講座は、市ホームページや市公式アプリ「春ポケ」からも申し込みできます。

■ 市公式アプリ「春ポケ」QRコード



社会福祉法人による地域社会貢献 公園緑地課(☎85-6284)

時 平成31年3月31日(日)まで
場 牛山公園(牛山町)、焼山公園(神屋町)
内 施設近隣の社会福祉法人が、公園駐車場出入口の開閉業務を市に協力して無償で実施
実施団体：(福)サン・ビジョン 第2グレイスフル春日井(牛山公園)、(福)春生会 あさひが丘(焼山公園)

4月22日の日曜市役所 市民課(☎85-6136)

4月22日(日)は、システムメンテナンスのため、マイナンバーカードの交付などの手続きができません。

休日法律相談を実施 市民相談コーナー(☎85-6620)

民事などに関する法律問題について、弁護士が相談を受けます。(予約制、25分以内)

時 5月13日(日)午後1時～4時

計量器定期検査 市民活動推進課(☎85-6616)

量目による商品の販売などの取り引き・証明に使用するはかりは、2年に1度、計量法に基づく定期検査が義務付けられています。対象となるはかりを所有している人は、最寄りの会場で定期検査を受けてください。

月日	ところ
5/14(月)・28(月)	市計量検査所(市役所地下2階)
5/15(火)	坂下公民館
5/16(水)	J A尾張中央高蔵寺支店
5/18(金)	鷹来公民館
5/22(火)	総合福祉センター
5/24(木)	味美ふれあいセンター
5/25(金)	南部ふれあいセンター

時 午前10時～午後3時30分(正午～1時を除く)

対 電気式はかり、機械式はかり、分銅など
 ※検査手数料が必要

今年度の補助金などの受け付け

子育て支援団体の助成

対 今年度新たに設立する団体で、団体の構成員以外に、親子が共に交流する場や子育てに関する情報の提供などを行う団体

補助額：事業に必要な経費の3分の2(1000円未満の端数切り捨て)で10万円を上限

申 5月31日(木)までに、子ども政策課(☎85-6206)へ

鳥獣被害防止のための電気柵等の資材費補助

対 イノシシなどの農作物被害の防止に取り組むため、所有権など耕作権限がある田畑に、電気柵などの設置をする人



補助額：資材費の2分の1(1000円未満の端数切り捨て)で5万円を上限 ※1農家世帯につき、年度内1回限り

問い合わせ：農政課(☎85-6236)

※ 条件や予算枠があるので、必ず事前に問い合わせてください。

■ 市ホームページ
(イベントカレンダー)



保健センターヤング健診(集団) 健康管理事業団(☎84-3070)

- 時** 6月2日(土)午前8時45分から
場 保健センター
内 身体計測、診察、血圧測定、血液検査、心電図検査、尿検査など25項目
対 平成30年4月～平成31年3月に18～39歳の誕生日を迎える市民
定 70人(抽選) **費** 受診料500円
申 5月11日(金)〈必着〉までに、はがきかファクス(1人1枚)に上の申込共通項目と生年月日、性別を書いて、〒486-0804鷹来町1-1-1、FAX 84-3068へ

都市計画公園事業認可図書の縦覧 農政課(☎85-6238)

- 時** 2020年(平成32年)3月31日までの月～金曜日(祝日、年末年始を除く)午前8時30分～午後5時15分
場 市役所農政課
名 称 尾張都市計画公園事業8・3・3号春日井市ふれあい農業公園

65歳以上ひとり暮らし基本調査を実施 地域福祉課(☎85-6228)

1人暮らしをしている65歳以上の人を対象に、緊急連絡先や日常生活の状況を把握するため、4月から5月に地域の民生委員・児童委員が対象者を訪問します。 ※同じ敷地に家族がいる場合などは調査対象外

不用品の無償譲渡の情報 エコメッセ春日井(☎88-5006)

家庭で不用になった家具や日用品、電気製品などを無償で提供できる人や譲り受けたい人は、エコメッセ春日井内の「リサイクルプラザ情報掲示板」を活用してください。

- 対** 市内在住で、不用品の提供者は品物を3か月間保管できる人 ※品物は修理の必要のない物に限定
取り扱わない物: ガス・石油暖房器具、布団、靴、本、レコード、CD、オートバイ、貴金属類、動植物、不動産など

手作り鉄道模型電車展示会中止のお知らせ 福祉の里レインボープラザ(☎88-7007)

3月15日号広報に掲載した手作り鉄道模型電車展示会「手づくり電車でGo!Go!Go!」は、出展者の都合により中止になりました。

時 とき **場** 場所 **内** 内容 **講** 講師 **対** 対象 **定** 定員 **費** 費用 **持** 持ち物 **申** 申し込み

催し



企画展「端午の節句と夏越(なごし)の祓(はらえ)～ケガレとハラエ」 文化財課(☎33-1113)

- 時** 6月3日(日)〈月曜日は休館〉までの午前9時～午後4時30分
場 中央公民館
内 中国と日本のケガレをはらう行事が結びついたといわれる端午の節句の人形類と1年の前半のケガレをはらう夏越のはらえに関連する資料を展示

館蔵品展「書体の変遷Ⅱ」 道風記念館(☎82-6110)

- 時** 4月25日(水)～7月16日(祝)〈4月24日(火)は臨時休館〉午前9時～午後4時30分
内 篆書・隸書・草書・行書・楷書の変遷を館蔵の書作品と拓本でたどる。今回は第Ⅱ期展覧会として草書・行書・楷書を紹介
費 観覧料一般100円、高校・大学生50円
展示品解説
時 5月13日(日)、6月3日(日) 午前10時30分～11時、午後2時～2時30分

夜コン「音楽と詩の夕べ」 かすがい市民文化財団(☎85-6868)

- 時** 4月27日(金)午後7時～8時
場 文化フォーラム春日井
出演: コトダマ×オトダマユニット「妄想会議」、所克頼、竹内幸枝(サクソフォン)、白樺八青(ボイスパフォーマー)
曲目: W.A.モーツァルト「ピアノソナタより」、A.ピアソラ「アヴェ・マリア」「金子みすゞ・中原中也 詩集より」など

サンフロッグ春日井温水プール無料開放 経済振興課(☎85-6242)

- 市民の皆さんの健康推進を図り、勤労意欲を促進するため、温水プールを1日無料開放します。
時 5月2日(水)午後1時～8時30分
費 ロッカー代100円(使用後に返却)
持 水泳帽

おいでよ交通児童遊園 交通児童遊園(☎81-1301)

- 時** 5月5日(祝)午前9時30分～午後3時
内 春日井広報大使・田中大貴のマジックショー、子どもスタッフコーナー(王様にチャレンジ、わくわく☆ポン ショップ)など

お知らせ

催し

募集

講座(一般)

講座
(健康・福祉)

講座
(スポーツ)

その他

給食レストラン

食育推進給食会(☎52-5505)

時 5月3日(祝)・4日(祝)午前11時～午後2時

場 少年自然の家

内 学校給食が味わえるレストラン

献立：ソフトめん、はっこう乳、ミートソース、コロッケ、ポイルキャベツ、白桃ゼリー、卓上ソース(各日600食)

費 食券300円 ※当日券は、午前9時から会場で販売。前売り券は、4月26日(木)・27日(金)午後2時～4時に、東部調理場で各日300食分を販売(当日券・前売り券とも先着順で1人4食分まで)

アースデイ朝宮公園

朝宮公園(☎84-4991)

時 5月6日(日)午前10時～午後3時

内 自然のものを使ったワークショップ、アーティストによるステージや竹細工作り、ふわふわ地球号、グラッキーなどの体験イベント

昼コン「音のパレット」

かすがい市民文化財団(☎85-6868)

時 5月12日(土)午後2時～3時

場 文化フォーラム春日井

出演：大澤愛衣子(バイオリン)、三谷野絵(チェロ)

曲目：テレマン「12のファンタジーよりNo.2」、J.S.バッハ「無伴奏チェロ組曲第3番よりブーレ、ジューク」、ヘンデル/ハルボルセン「パッサカリア」など

再利用品(家具類・自転車)の販売

エコメッセ春日井(☎88-5006)

時 5月13日(日)午後1時30分までに申し込み、2時から抽選(立ち会いが必要)

※ 配達は1点1000円で、1階玄関まで(共同住宅は、1階敷地部分まで)

市長杯硬式テニス大会

市硬式庭球連盟・水野(☎090-3939-4827)

時 5月13日(日)午前9時から〈予備日5月26日(土)〉

場 中央公民館

内 ①一般男子ダブルス②一般女子ダブルス

対 1人が市内在住か在勤、在学の組も可

定 ①48組②36組(抽選) **費** 参加料(1組)3000円

申 5月5日(祝)〈必着〉までに、往復はがきに上の**申込共通項目**と種目、年齢、市外在住の人は勤務先か学校名も書いて、〒486-0804鷹来町4196-3、総合体育館へ

春のフレッシュコンサート

西部ふれあいセンター(☎33-0808)

風わたるガーデンへようこそ

時 5月13日(日)午後1時30分～3時

内 若手音楽家による軽やかな音色のコンサート

出演：Trio Luce(トリオ・ルーチェ)〈清水綾(バイオリン)、加藤菜月(フルート)、百瀬愛莉(ピアノ)〉

曲目：「誰も寝てはならぬ」「きらきら星変奏曲」「ジブリメドレー」など

ハッピーコンサート

福祉の里レインボープラザ(☎88-7007)

時 5月19日(土)午後1時30分～3時40分

内 コーラス、尺八演奏

出演：コーラスグループ 野ばら、琴古流尺八長月会、フルール

フリーマーケット

エコメッセ春日井(☎88-5006)

時 5月20日(日)午前9時30分～午後3時 ※雨天中止。天候などにより終了時間を早める場合あり

内 家庭で不用になった日用雑貨などを販売。45店舗出店予定



ローズフェア

(グリーンピア春日井 ☎92-8711)

表紙で紹介しているローズフェア。色とりどりのバラを見にぜひ足を運んでください。

時 5月15日(火)～20日(日)

記念講演「バラを楽しむ」

時 5月19日(土)午後1時30分から

講 春日井ばら会会長・北健司



他にもワークショップやフードコートなどを開催。詳しくは問い合わせてください。

ローズガーデンコンサート

時 5月19日(土)・20日(日)午前11時～午後3時(昼休憩あり)

内 コンサートグループ「花の詩」による演奏会



市制75周年記念市民協働事業 企画政策課(☎85-6041)

未来にいいこと！プロジェクト！“子はかすがい、子育ては春日井”今私たちがすべきことは？

安心して暮らせるまちを次世代につなげるため、子育て世代ができることを一緒に考えてみませんか。

時 5月24日(木)午前10時～正午(9時30分から受け付け)

場 グリーンパレス春日井

内 講義「自治を回復し、まち・むらの課題を、まち・むらの力で解決するために～総働と小規模多機能自治のすすめ」

講 I I H O E(人と組織と地球のための国際研究所)代表・川北秀人

定 80人(先着順) **費** 参加費1000円

申 ファクスに上の申込共通項目を書いて、NPO法人あいちかすがいっこ(FA X84-2633)へ ※右のQRコードからも申し込み可

主 催 : NPO法人あいちかすがいっこ(☎84-2633)



市民陸上競技大会 市陸上競技協会・高塚(☎090-8730-9434)

時 5月26日(土)午前8時30分～午後1時(予備日5月27日(日))

場 総合体育館

対 小学4年生以上の人(1人2種目まで)

費 参加料(1種目)300円、(2種目)500円

申 5月12日(土)〈必着〉までに、往復はがきに上の申込共通項目と種目、区分、所属(学校名)、年齢を書いて、〒486-0804鷹来町4196-3、総合体育館へ

区分(男女別)	種目
小学4～6年生の各学年	100m、1000m、走り幅跳び
中学1、2年生の各学年	100m、1500m、3000m、走り幅跳び、砲丸投げ
中学3年生、高校生、一般、40歳代、50歳代、60歳以上	100m、3000m、走り幅跳び、砲丸投げ

さつき展 公園緑地課(☎85-6281)

展示・相談所

時 5月28日(月)～6月3日(日)午前9時～午後4時(最終日は2時まで)

場 市役所市民ホール

出展者募集

申 5月18日(金)までに、公園緑地課へ

市民体操大会 市体操連盟・原科(☎090-4854-9054)

時 5月26日(土)午前9時～午後1時

場 総合体育館

器械体操種目 : 小学生男女…連盟作成の規定演技

新体操女子種目 : 小学生発表会…自由演技、小学4年生以上競技会…リボン、中学生個人…ボール・フープ、中学生団体 ※愛知体操協会の規定に準拠

対 小中学生 **費** 参加料(1人)200円

申 5月13日(日)〈必着〉までに、所定の用紙(総合体育館、市体操連盟に用意)に記入して、直接か郵送で、〒486-0804鷹来町4196-3、総合体育館へ

市長杯ソフトテニス大会 市ソフトテニス連盟・菅沼(☎090-9926-1539)

時 5月27日(日)午前9時～午後6時(予備日6月3日(日))

場 中央公民館

内 A級男子・女子、B級男子・女子、シニア

対 今年度の連盟登録をした中学生以上の人(当日登録可)

費 参加料(1組)一般・大学生2000円、高校生1000円、中学生600円

申 5月10日(木)〈必着〉までに、所定の用紙(総合体育館、市ソフトテニス連盟に用意)に記入して、直接か郵送で、〒486-0804鷹来町4196-3、総合体育館へ

初夏の寄せ植え 朝宮公園(☎84-4991)

時 5月27日(日)午前10時30分～正午

対 高校生以上の人 **定** 20人(抽選)

費 受講料1800円

申 5月2日(水)〈必着〉までに、往復はがきに上の申込共通項目と年齢を書いて、〒486-0846朝宮町4-1-2へ ※インターネット(<https://www.spofure-kasugai.or.jp/sports/>)でも申し込み可

市民卓球大会(中学生の部) 市卓球連盟・野田(☎090-5451-7341)

時 6月2日(土)午前9時～午後5時

場 落合公園体育館

内 ○中学1・2年生○中学3年生の男女別

対 中学生 ※責任者同伴

費 参加料200円 **持** ユニホーム、ゼッケン

申 5月16日(水)〈必着〉までに、はがきに上の申込共通項目と種目、年齢を書いて、〒486-0804鷹来町4196-3、総合体育館へ

お知らせ

催し

募集

講座(一般)

講座(健康・福祉)

講座(スポーツ)

その他

団体リーグ戦卓球大会 市卓球連盟・野田(☎090-5451-7341)

- 時** 6月3日(日)午前9時～午後5時
場 落合公園体育館
内 一般男子・女子の部(1チーム4～6人)
対 5月16日(水)までに今年度の連盟登録をした高校生以上の人
費 参加料(1チーム)一般3000円、高校生2000円
持 ユニホーム、ゼッケン
申 5月16日(水)〈必着〉までに、はがきに**上の申込共通項目**と種目、年齢を書いて、〒486-0804 鷹来町4196-3、総合体育館へ

はちみつ搾り体験 朝宮公園(☎84-4991)

- 時** 6月3日(日)午前10時～11時30分
内 プロの養蜂家による蜂蜜搾りを体験する
定 50人(抽選)
費 受講料500円
申 5月11日(金)〈必着〉までに、往復はがきに**上の申込共通項目**と年齢を書いて、〒486-0846朝宮町4-1-2へ ※インターネット(<https://www.spofure-kasugai.or.jp/sports/>)でも申し込み可



募集



「消費生活展」フリーマーケット出店者 市民活動推進課(☎85-6616)

- 時** 6月9日(土)午前10時～午後4時 ※説明会を5月26日(土)午前10時から開催
場 市庁舎周辺
販売品目：家庭での不用品のみ ※営利目的の出品は不可
対 市内在住の商業者でない人
定 30小間(抽選) ※車両(積載量1トン以下)は小間内のスペースに横向き駐車。ただし1台に限る
費 1小間(6m×4m)500円
申 5月8日(火)〈必着〉までに、はがき(1グループ1枚)に**上の申込共通項目**(代表者のみ)と参加人数、参加者全員の氏名、取り扱い品目を書いて、〒486-8686春日井市市民活動推進課へ ※詳しくは、市ホームページを見てください。



高齢者総合福祉計画推進協議会の委員 地域福祉課(☎85-6184)

- 任 期**：約3年間(委嘱の日から2021年(平成33年)3月31日まで)
内 高齢者総合福祉計画の策定や円滑な推進を図るため、年1～5回程度開催される協議会で意見を述べる
対 市内在住か在勤、在学の20歳以上で、市の附属機関等の委員になっていない人
定 3人
申 5月11日(金)〈必着〉までに、所定の用紙(地域福祉課、市ホームページ、市の主な公共施設などに用意)に記入して、直接か郵送、ファクス、Eメールで、〒486-8686春日井市地域福祉課(FAX 84-5764、Eメールchiikifk@city.kasugai.lg.jp)へ ※書類と面接により審査・選考。選考結果は後日、文書で通知

平成31年4月1日採用 正規職員 人事課(☎85-6021)

- 職 種**：①保育職②技術職(土木)③技術職(建築)④技術職(化学)⑤技術職(電気)⑥技術職(機械)
試 験：○第1次…5月27日(日) ※第2次試験は6月下旬、採用内定は7月上旬の予定
申 直接の場合は、4月16日(月)～5月15日(火)〈土・日曜日、祝日を除く〉午前8時30分～午後5時に、郵送の場合は、5月11日(金)〈消印有効〉までに、〒486-8686春日井市人事課へ ※電子申請は5月15日(火)午後5時までに、市ホームページから。詳しくは募集要項(人事課、市ホームページ、坂下出張所、東部市民センター、各ふれあいセンターに用意)を見てください。

野外教育センター写生コンクール グリーンピア春日井(☎92-8711)

- 応募条件**：野外教育センター(少年自然の家、グリーンピア春日井)内で、四つ切り画用紙(期間中窓口でも無料配布)に写生したもの。表現材料はクレヨン、パステル、水彩絵の具(油絵を除く)
部 門：○小学生低学年の部(1～3年生)○小学生高学年の部(4～6年生)
賞：部門ごとに市長賞、市教育委員会賞、野外教育センター賞 ※入賞作品はグリーンピア春日井緑の相談所ギャラリーで9月1日(土)～30日(日)に展示
申 4月29日(祝)～6月30日(土)〈必着〉に、作品に応募用紙(窓口、市ホームページに用意)を貼付し、直接か郵送で、〒487-0001細野町3249-1へ



アトリウム音楽祭【秋】出演団体 かすがい市民文化財団(☎85-6868)

- 内** 9月8日(土)・9日(日)に行われるアトリウム音楽祭【秋】で日頃の練習成果を発表したい音楽団体
- 費** 運営協力費(1団体)5000円
- 申** 5月27日(日)〈必着〉までに、申込書(市の主な公共施設、ホームページ(<http://www.kasugai-bunka.jp>)に用意)に記入して、直接、文化フォーラム春日井へ

市民病院看護職員 市民病院管理課(☎57-0046)

職 種：看護師・助産師

	試験日	募集期間
第 1 回	5/13(日)	5/2(水)まで
第 2 回	6/10(日)	5/14(月)～6/1(金)
第 3 回	7/22(日)	6/20(水)～7/13(金)

- 応募書類**：○免許を取得している人…市販の履歴書(写真貼付)、免許証の写し、健康診断書○免許を取得見込みの人…市販の履歴書(写真貼付)、卒業(見込み)証明書、成績証明書、健康診断書(在学中の学校で1年以内に受けたものも可)
- 申** 応募期間内(必着)に、直接(土・日曜日、祝休日を除く午前8時30分～午後5時)か郵送で、〒486-8510鷹来町1-1-1へ ※詳しくはホームページ(<http://www.hospital.kasugai.aichi.jp/>)の募集要項を見てください。

食育推進給食会パート職員登録者 食育推進給食会(☎52-5505)

- 採用**：職員に欠員が生じた時
- 有効期間**：登録後1年間(採用時に面接)
- 職 種**：①調理員(調理場)②調理員(保育園)③配膳員
- 勤 務**：①平日の午前8時30分～正午、午後1時～4時30分か午前8時30分～午後4時30分②平日の午前8時30分～午後2時30分か午前8時30分～午後4時30分(土曜日は月1回程度、午前8時30分～午後0時15分)③平日の午前10時～午後2時
- 勤務地**：①前並、稲口、白山、東部のいずれかの調理場②第三、出川、松原、勝川北部、小野、味美、神領、前並、柏原、大手、柏原西のいずれかの保育園③市内の小中学校
- 対** 55歳未満の人
- 賃金等**：①②時給970円③時給920円 ※通勤手当、有給休暇あり
- 申** 市販の履歴書(写真貼付)に記入して、直接か郵送で、〒487-0022庄名町348-1、食育推進給食会へ

道風の書臨書作品 道風記念館(☎82-6110)

- 小野道風や、道風の書を継承した三跡の書を原寸大で臨書し、現代によみがえらせましょう。入賞作品は道風記念館で展示します。
- 課 題**：○一般の部…藤原行成筆白氏詩巻、伝小野道風筆秋萩帖○高校生の部…小野道風筆智証大師諡号勅書、伝小野道風筆継色紙 ※課題部分は範囲指定。詳しくは募集要項(道風記念館、市ホームページに用意)を見てください。
- 応募方法**：10月26日(金)〈必着〉までに、作品と出品票(募集要項にあり)を道風記念館へ

講座 (一般)

グリーンピア春日井 ☎92-8711

- ①一般教室「イエイエフラ教室」**
 - 時** 5月8日～6月12日の毎週火曜日(6回)午前10時～正午
 - 講** 熊谷有里子 **定** 20人(先着順)
 - 費** 受講料1500円
 - 持** フレアスカートかパウスカート(動きやすい服装)
- ②園芸教室「松のモドリ摘み教室」**
 - 時** 5月9日(水)午前9時30分～正午
 - 講** 大野光義 **定** 35人(先着順)
 - 費** 受講料250円
 - 持** 木ばさみ、剪定(せんてい)ばさみ
- ③みろくの森自然観察会「新緑の自然の家・岩船神社・野草園の探索」**
 - 時** 5月12日(土)午前9時15分～午後2時30分
 - 講** 犬飼毅 **定** 20人(先着順)
 - 費** 受講料250円 **持** 弁当、帽子、雨具
- ④園芸教室「アサガオ栽培の基礎」**
 - 時** 5月12日(土)午後1時30分～4時
 - 講** 森田裕将 **定** 30人(先着順)
 - 費** 受講料250円
- ⑤おしゃれ園芸教室「素敵なペチュニアのハンギング」**
 - 時** 5月24日(木)午後1時30分～3時30分
 - 講** ハンギングマスター **定** 36人(抽選)
 - 費** 受講料250円、教材費3650円
 - 持** 園芸用ばさみ
- 申** ①②は4月18日(水)から、③④は4月19日(木)から電話で、⑤は4月30日(休)〈必着〉までに、往復はがき(1人1枚)に上の申込共通項目を書いて、〒487-0001細野町3249-1へ ※⑤はインターネット(<https://www.spofure-kasugai.or.jp/greenpia/class/>)でも申し込み可

お知らせ

催し

募集

講座(一般)

講座
(健康・福祉)

講座
(スポーツ)

その他

少年自然の家 ☎92-8211

- ①あそびむしくらぶ～新緑の森の中へいこう
 時 5月8日(火)午前10時～正午
 内 新緑で輝く森の中をみんなで探検する
 講 野外活動・自然体験指導者(NEALリーダー)
 対 2～3歳児とその保護者
 定 36人(抽選) 費 参加料(1人)300円
 協 力:子育て支援サークル・はじめの一步
- ②野外活動・自然体験指導者講座「プロジェクト・ワイルド」
 時 5月12日(土)午前9時～午後7時
 内 アメリカ発プロジェクト・ワイルドの①エデュケーター養成講座②フォローアップ講座(シニアエデュケーター養成講座)
 対 ①18歳以上の人の野外活動・自然体験指導者をめざす人②エデュケーター資格保有者
 定 各5人(抽選)
 費 受講料①9500円②4000円(テキスト代含む)
- ③大人の里山歩き～みろく山と読図
 時 5月18日(金)午前9時30分～午後1時
 内 白い花に注目した自然観察とハイキング、地図の読み方やコンパスの使い方の小講義
 講 野外活動・自然体験指導者(NEALリーダー)
 対 18歳以上の人 定 15人(抽選)
 費 受講料500円
- ④ハチミツしぼり体験
 時 5月19日(土)午前9時～午後1時
 内 ミツバチの観察や蜂蜜搾りなど自然の恵みを感じながら一日野遊びを満喫する
 講 丹羽養蜂 対 小学3年生以上の人
 定 40人(抽選) 費 参加料1000円
- 申 ①③④は4月25日(水)〈必着〉、②は4月30日(休)〈必着〉までに、往復はがきに上の申込共通項目と年齢、性別、②は①②の別も書いて、〒487-0031廻間町1102-1へ ※インターネット(<https://www.spofigure-kasugai.or.jp/natures/>)でも申し込み可

味美ふれあいセンター ☎31-3522

- おやこでいっしょにABC!
 時 5月11日(金)・18日(金)、6月1日(金)①午前10時～10時45分②午前11時15分～正午
 講 岩田正子
 対 1歳6か月以上の未就園児とその保護者
 定 各15組(抽選)
 申 4月27日(金)〈必着〉までに、往復はがき(1組1枚)に上の申込共通項目と①②の別を書いて、〒486-0958西本町1-15-1へ ※市ホームページや「春ボケ」からも申し込み可

東部市民センター ☎92-8511

- ①親子でパン作り!～母の日のpinkのハート型パン
 時 5月12日(土)午前10時～午後0時30分
 講 梶田みゆき 対 小学生とその保護者
 定 16組(抽選) 費 材料費(1人)750円
- ②親子でたのしくイングリッシュ
 時 5月14日～6月25日の隔週月曜日(4回)①午後1時45分～2時30分②午後3時～3時45分
 内 歌ったり踊ったり、ゲームをしたりしながら、親子で一緒に楽しく英語を学ぶ
 講 岩田正子
 対 ①2歳以上の未就園児とその保護者②年少～年長の園児とその保護者
 定 各15組(抽選)
- ③陶芸講座～オリジナルの器を作ろう!
 時 5月19日(土)午前10時～11時30分
 内 世界で一つだけのオリジナルの器を作る(作品は講師が焼成して、後日渡します)
 講 栗野義明 対 小中学生
 定 18人(抽選) 費 教材費500円
- ④外国人のための日本語講座(実践クラス)
 時 6月3日～8月26日の日曜日(6月17日、7月8日、8月19日を除く10回)午前10時～正午
 講 三浦智佐美 対 15歳以上の外国人
 定 15人(先着順)
- 申 ①②は4月26日(木)〈必着〉、③は4月30日(休)〈必着〉までに、往復はがき(1人か1組1枚)に上の申込共通項目と年齢、①③は学年も書いて、〒487-0011中央台2-2-1へ、④は講座初日の午前9時50分までに直接、会場で(以後、随時受け付け)※市ホームページや「春ボケ」からも申し込み可

知多公民館 ☎32-8988

- ①初歩のデッサン
 時 5月～7月の第2・4土曜日(6回)午後1時30分～3時
 講 溝淵泰史 定 20人(抽選)
 費 受講料1500円、教材費500円
 持 鉛筆(B～4B)、消しゴム
- ②和スイーツ教室～豆大福を作る
 時 5月31日(木)午前10時～11時30分
 内 家庭でも簡単においしくできる豆大福を学ぶ
 講 渡辺平八郎 定 24人(抽選)
 費 受講料250円、教材費600円
- 申 ①は4月27日(金)〈必着〉、②は4月30日(休)〈必着〉までに、往復はがき(1人1枚)に上の申込共通項目と年齢を書いて、〒486-0947知多町4-55へ ※市ホームページや「春ボケ」からも申し込み可



中央公民館 ☎33-1111

①リフレッシュヨガ入門

時 5月9日～30日の毎週水曜日(4回)午後6時30分～7時30分

講 北沢真利 **定** 30人(抽選)

費 受講料1000円

持 ヨガマット(貸し出し可)、バスタオル

②布ぞうり編み教室

時 5月11日(金)・18日(金)
①午前9時30分～11時30分
②午後1時30分～3時30分



講 阿部吉一

定 各8人(抽選)

費 受講料500円、教材費200円

持 約5cm×130cmの布30枚か布代300円、裁縫用具

申 いずれも4月27日(金)〈必着〉までに、往復はがき(1人1枚)に上の申込共通項目と性別、年齢、②は①②の別も書いて、〒486-0913柏原町1-97-1へ ※市ホームページや「春ポケ」からも申し込み可

エコメッセ春日井 ☎88-5006

①リメイク教室(ジーンズからバッグを作る)

時 5月12日(土)・19日(土) ②
回)午前10時～11時30分

講 岩田正子

定 15人(抽選)

費 教材費1500円

持 不用なジーンズ2本(なければ1本)、裁縫道具



②ぼかし作り教室

時 5月12日(土)午後2時～3時30分

内 生ごみを堆肥にするぼかしを作る

講 市婦人会協議会 **定** 30人(抽選)

費 教材費300円

持 エプロン、45ℓ用ビニール袋、雑巾

③とんぼ玉作り教室

時 5月26日(土)①午前9時30分～11時②午後0時30分～2時③午後2時30分～4時

講 高橋陵子 **定** 各6人(抽選)

費 教材費1500円 **持** エプロン、軍手

申 ①②は5月2日(水)、③は5月17日(木)までに、電話かファクス、Eメールに上の申込共通項目と③は①～③の別も書いて、FAX 88-6260、Eメール clean@city.kasugai.lg.jpへ ※市ホームページや「春ポケ」からも申し込み可

国際交流ルーム ☎56-1944

かすがいふれあい教室(春期)〈託児付き〉

時 5月～7月の第2～5金・日曜日(各10回)午前10時～正午

場 ささえ愛センター

内 文字・会話・初級の各クラスに分かれて行う外国人のための日本語教室。7月22日(日)は伝統文化(琴の演奏)体験講座

対 15歳以上の人

持 テキスト(初級クラスのみ) ※詳しくは問い合わせてください。

申 開催日に直接、会場で ※参加者多数の場合、受講制限あり。託児(1歳以上の未就学児)は要事前申し込み

ボランティア：日本語を教えるボランティアを募集します。詳しくは問い合わせてください。

ハーモニー春日井 ☎88-0677

初心者のための太極拳入門講座

時 5月12日～6月9日の毎週土曜日(5回)午後2時～3時30分

内 癒やしの音楽に合わせ、ゆったりとした動作と深い呼吸の太極拳で心と体の健康を目指す

講 水野光

定 10人(抽選)

費 受講料1250円

申 4月27日(金)〈消印有効〉までに、往復はがき(1人1枚)に上の申込共通項目と年齢(学年)を書いて、〒480-0302西尾町392へ ※市ホームページや「春ポケ」からも申し込み可

文化・生涯学習課 ☎85-6447

①名城大学連携講座「農学基礎講義～野菜栽培で知っておきたいこと」

時 5月16日(水)午後1時30分～3時20分

場 名城大学農学部附属農場(鷹来町)

講 名城大学准教授・森田隆史

定 50人(先着順)

②かすがい熟年大学合同講座「徳川から見た幕末・明治」

時 6月7日(木)午後2時～3時15分

場 市民会館

講 (公財)徳川記念財団理事長・徳川恒孝

定 200人(抽選) **費** 受講料250円

申 ①は4月16日(月)から電話で、②は5月2日(水)〈必着〉までに、往復はがきに上の申込共通項目と性別を書いて、〒486-8686春日井市文化・生涯学習課へ ※②は市ホームページや「春ポケ」からも申し込み可。かすがい熟年大学受講者は申し込み不要

お知らせ

催し

募集

講座(一般)

講座(健康・福祉)

講座(スポーツ)

その他

坂下公民館 ☎88-5555

①キッズのお菓子作り講座～母の日の贈り物♡ オリジナルケーキを作ろう

- 時** 5月12日(土)午前9時30分～正午
内 自分たちでデコレーションしたオリジナルケーキを作る
講 稲葉清美 **対** 小学2～6年生
定 16人(抽選) **費** 教材費700円

②初めての方でも大丈夫! クラフトテープでおしゃれな花かご作り

- 時** 5月20日、6月3日・17日、7月8日・22日の日曜日(5回)午前10時～11時30分
内 クラフトテープを編んで、部屋に飾る花かご(直径11cm×高さ11cm程度)を作る
講 伊藤ますみ **定** 20人(抽選)
費 受講料1250円、教材費150円

③あなたの知らない「平家物語」の世界

- 時** 5月26日、6月23日、7月14日、8月25日、9月29日、10月27日の土曜日(6回)午後2時～3時30分
内 保元の乱、平治の乱、厳島神社の造営、六波羅西八条の平家などをテーマに学ぶ
講 いのぐち泰子 **定** 30人(抽選)
費 受講料1500円

- 持** 歩いて楽しむ「平家物語」いのぐち泰子著 風媒社(1836円で購入可。要事前申し込み)

④お父さんと作って飛ばそう! プロペラ飛行機講座

- 時** 6月10日(日)午後1時30分～3時
内 プロペラ飛行機を親子で作り、公民館内で飛ばす
講 溝淵泰史 **対** 小学生とその保護者
定 25組(抽選) **費** 教材費700円

- 申** ①は4月28日(土)〈必着〉、②～④は5月2日(水)〈必着〉までに、往復はがき(1人1枚、④は1組1枚)に上の申込共通項目と性別、年齢、①は学年、③の購入希望者は「購入希望」と書いて、〒480-0305坂下町4-250-1へ ※市ホームページや「春ポケ」からも申し込み可

西部ふれあいセンター ☎33-0808

歌おう♪踊ろう! 親子でイングリッシュ

- 時** 5月25日(金)、6月8日(金)・22日(金)〈3回〉①午前10時～10時45分②午前11時～11時45分
内 英語を取り入れた歌や踊りで、親子で楽しく英語に親しむ
講 五十川晶子
対 2歳以上の未就園児とその保護者 **定** 各15組
申 5月1日(火)〈必着〉までに、往復はがき(1組1枚)に上の申込共通項目と年齢、性別、①②の別を書いて、〒486-0904宮町3-8-2へ ※市ホームページや「春ポケ」からも申し込み可

落合公園管理棟 ☎56-0414

緑化講習会「松の管理」

- 時** ①5月19日(土)、10月13日(土)〈2回〉②5月20日(日)、10月14日(日)〈2回〉午前9時30分～11時30分
内 マツのみどり摘みの仕方、剪定(せんてい)方法を学ぶ
講 山中章 **定** 各25人(抽選)
費 受講料500円
持 植木ばさみ(できるだけ先が細いもの)
申 5月7日(月)〈必着〉までに、往復はがき(1人1枚)に上の申込共通項目と①②の別を書いて、〒486-0817東野町字落合池1へ

グリーンパレス春日井 ☎84-0381

慣れよう! 日常英会話～聞く、話す、そして実践してみよう!

- 時** 5月22日～6月26日の毎週火曜日(6回)午後2時～3時30分
内 英国人から役立つ英会話を学ぶ
講 チャリー・レイン ※日本人アシスタント付き
定 24人(抽選) **費** 受講料2100円
申 5月5日(祝)〈必着〉までに、往復はがき(1人1枚)に上の申込共通項目と市外在住の人は勤務先が学校名も書いて、〒486-0817東野町字落合池1-2へ ※インターネット(<https://www.spofure-kasugai.or.jp/palace/class/>)でも申し込み可。応募者が少ない場合は中止

児童センター ☎87-6866

①親子で遊ぼう! モリコロパーク

- 時** 5月26日(土)午前9時～午後3時
場 モリコロパーク(長久手市) ※午前9時に児童センターに集合
対 小中学生とその保護者(2人1組)
定 15組(抽選) **費** 参加料(1組)300円
持 弁当

②ベビーダンス教室

- 時** 6月の毎週金曜日(5回)午前10時～11時30分
講 池戸悦子
対 首の据わった生後5か月頃～1歳未満の乳児とその母親 ※妊娠中の人は除く
定 20組40人(抽選) **費** 受講料(1組)500円

- 申** ①は5月1日(火)〈必着〉、②は5月7日(月)〈必着〉までに、往復はがき(1組1枚)に上の申込共通項目と①は学校名、学年、②は子どもの生年月日も書いて、〒486-0857浅山町1-2-61へ



ごみ減量推進課 ☎85-6222

生ごみ堆肥化講座

時 5月25日(金)午前10時～11時30分

場 エコメッセ春日井

内 プランターを使用して家庭から出る生ごみで堆肥を作る方法を学ぶ

講 広川雄三 **定** 20組(先着順)

費 材料費600円

申 4月17日(火)～5月2日(水)に、電話で

環境保全課 ☎85-6279

自然環境保全活動推進員養成講座

時 6月6日(水)午前10時～正午、7月4日(水)午前9時～正午、8月8日(水)午前9時30分～午後3時、9月5日(水)午前9時30分～午後3時、10月3日(水)午前9時30分～午後4時、11月7日(水)午後1時～3時

場 市役所、少年自然の家など

内 環境と自然の関係についての講義や自然フィールド学習などを通して、市内の自然の保全に向け、市民のリーダーを養成する

対 20歳以上の人

定 20人(抽選) ※自然環境保全活動推進員(平成30年12月募集予定)の応募には本講座修了が必須

申 5月25日(金)までに、電話かファクス、Eメールに**上の申込共通項目**を書いて、FAX84-8731、Eメールhozen@city.kasugai.lg.jpへ

鷹来公民館 ☎84-7071

①尾張地域の自然と人々の暮らし

時 6月、7月の第1・3土曜日(4回)午前9時30分～11時

内 尾張地域に残る自然と人々の暮らしの関係をひも解き、自然と動植物、河岸砂丘などについて学ぶ

講 竹田繁良 **定** 30人(抽選)

費 受講料1000円、教材費200円

②初夏のビーズアクセサリ講座(託児付き)

時 6月19日(火)午前10時～正午

内 フォーマルにもカジュアルにも使える「プラチナカラー」のネックレスを作る

講 柴山美起子 **定** 20人(抽選)

費 受講料250円、教材費2000円

申 いずれも5月17日(木)〈必着〉までに、往復はがき(1人1枚)に**上の申込共通項目**と年齢、性別、②の託児(2歳以上の未就園児)希望者は子どもの名前・年齢も書いて、〒486-0809町屋町3610-1へ ※市ホームページや「春ポケ」からも申し込み可

かすがいげんきっ子センター ☎35-3501

①育児講座「子どもの心によりそって」(託児付き)

時 6月6日(水)午前10時～11時30分

講 小沢志江子

定 30人(託児15人)〈抽選〉

②おいしいクッキング「やさいのかくれんぼ」

時 6月10日(日)午前10時～午後0時30分

講 ヘルスマイト **対** 小学生

定 16人(抽選) **費** 材料費(1人)300円

③育児講座「メンタルトレーニング～言葉の力と目標設定」(託児付き)

時 6月12日(火)午前10時～11時30分

講 稲田有己子 **定** 30人(託児15人)〈抽選〉

④育児講座「絵本で子育て楽しみませんか」(託児付き)

時 6月19日(火)午前10時～11時30分

講 清水美智子 **定** 30人(託児15人)〈抽選〉

申 いずれも4月30日(休)〈消印有効〉までに、往復はがき(きょうだいでの申し込みは連名可)に**上の申込共通項目**と①③④の託児(6か月から)希望者は子どもの名前(ふりがな)・性別・講座当日時点の年齢(月齢)、②は学校名、学年、性別、保護者名も書いて、〒486-0945勝川町8-13へ ※市ホームページや「春ポケ」からも申し込み可。①③④は子どもを連れての受講は不可

市文化協会の講座

①盆踊り太鼓の打ち方講座

時 6月の毎週日曜日(4回)午前9時30分～11時45分

場 坂下公民館 **講** 吉田定藏

定 15人(抽選)

問い合わせ：市民謡協会・吉田(☎83-7757)

②初心者の為のギター講座

時 6月7日(木)・21日(木)、7月5日(木)・19日(木)〈4回〉午後7時～9時

場 文化フォーラム春日井

講 坪井淳子

定 20人(抽選)

費 1000円

持 クラシックギター(ない人は貸し出し可)

問い合わせ：春日井ギターオーケストラ・坪井(☎83-1784)

申 いずれも4月27日(金)〈必着〉までに、往復はがき(1人1枚)に**上の申込共通項目**と②の貸し出しを希望する人は「貸出希望」と書いて、〒486-8686春日井市文化・生涯学習課(☎85-6079)へ ※市ホームページや「春ポケ」からも申し込み可

お知らせ

催し

募集

講座(一般)

講座(健康・福祉)

講座(スポーツ)

その他

お知らせ

催し

募集

講座(一般)

講座(健康・福祉)

講座(スポーツ)

その他

道風記念館 ☎82-6110

楷書・行書・草書 三体の臨書

時 5月30日～7月4日の毎週水曜日(6回)午後1時30分～3時

内 館蔵品展「書体の変遷Ⅱ」の開催に合わせ、展示中の中国の碑拓本を手本とした楷書・行書・草書の臨書実技講座

講 中村立強 **定** 40人(抽選)

費 受講料1500円

持 書道用具一式(筆は太筆、紙は半紙)

申 5月6日(日)までに、直接か電話で ※市ホームページや「春ポケ」からも申し込み可

かすがい市民文化財団 ☎85-6868

エッセイ講座

時 6月7日～8月9日の毎週木曜日(10回)午後7時～9時

場 文化フォーラム春日井

内 さまざまなテーマを題材に、エッセイ執筆の技術を学ぶ

講 芳賀倫子 **定** 20人程度(抽選)

費 受講料5000円

申 5月10日(木)〈必着〉までに、はがきかファクス、Eメールに**上の申込共通項目**と性別、年齢を書いて、〒486-0844鳥居松町5-44、FAX 82-0213、Eメール ws1@kasugai-bunka.jpへ ※応募者が少ない場合は中止

講座 (健康・福祉)



消防救急課 ☎85-6343

救命講習会

時 ①5月8日(火)午前9時～正午②5月14日(月)午前10時～正午③6月2日(土)午前9時～午後5時

場 ①レディヤンかすがい②かすがいげんきっ子センター③総合福祉センター

内 ①AEDを使った応急手当て②主に乳幼児や小児に対する応急手当て③AEDを使った応急手当てと傷病者の管理方法を学ぶ

対 中学生以上の人

定 ①30人②10人③30人(先着順)

申 随時、電話で

図書館 ☎85-6800

音訳技術講習会(初級編)

時 5月24日～9月27日の木曜日(7月19日～8月30日を除く12回)午前10時～正午

場 文化フォーラム春日井

内 視覚障がい者が利用する録音図書の製作に必要な基礎知識と技術の習得

講 梶田三緒子 **定** 15人(先着順)

申 4月18日(水)午前9時から、直接か電話で

総合福祉センター ☎84-3611

①元気パワーアップ運動教室

時 5月9日～30日の毎週水曜日(4回)午前10時～11時30分

内 体を伸ばすストレッチや、ボールなどを使った簡単な運動を行う

対 60歳以上の人か障がい者

定 35人(抽選) **費** 受講料1000円

②点字講座「社会生活に必要な点字を学ぶ」

時 5月10日～平成31年2月28日中の木曜日(30回)午前10時～正午

講 点訳ボランティア春点

対 視覚障がい者 **定** 30人(先着順)

③点訳奉仕員養成講座「点訳の基礎知識と実技を学ぶ」

時 5月10日～12月13日中の木曜日(20回)午前10時～正午

講 点訳ボランティア春点

定 30人(抽選) **費** テキスト代580円

④手話奉仕員養成講座(基礎課程)

時 5月19日～平成31年2月16日中の土曜日(30回)午前10時～正午

講 市聴覚障害者福祉協会

対 入門課程を修了し、手話活動を継続している人

定 20人(抽選) ※5月12日(土)午前10時から総合福祉センターにて面接を実施

費 テキスト代3240円(入門課程と共通)

⑤手話奉仕員養成講座(入門課程)

時 5月22日～12月18日中の火曜日(30回)午後7時～9時

内 手話の特徴や表現方法など基本を学ぶ

講 市聴覚障害者福祉協会

対 手話を初めて学ぶ人 **定** 40人(抽選)

費 テキスト代3240円(DVD付き)

⑥「聞こえ」のボランティア入門講座～要約筆記に触れてみよう

時 6月5日～10月16日中の火曜日(10回)午前10時～正午

内 「聞こえ」の不自由な人を書いて伝えるコミュニケーション方法を学ぶ

講 要約筆記春日井ブレンド

対 要約筆記を初めて学ぶ人(聞こえに不安がある人とその家族も可)

定 30人(抽選) **費** 教材費300円

申 ①は4月27日(金)、③④は5月1日(火)、⑤は5月8日(火)、⑥は5月25日(金)〈いずれも必着〉までに、往復はがき(1人1枚)に**上の申込共通項目**と年齢、障がいの有無を書いて、〒486-0857浅山町1-2-61へ、②は5月1日(火)までに、電話で ※障がい者は受講料無料。初回受講時に障がい者手帳などが必要



サン・アビリティーズ春日井 ☎84-2611

ソフトバレーボール講座

時 5月10日～6月21日の隔週木曜日(4回)午後6時30分～8時30分

対 障がい児・者とその介助者

定 20人(先着順)

「交流の日」カローリング体験講座

時 5月、6月、7月、9月、10月の第2日曜日(5回)午前10時～正午

対 障がい児・者とその介助者、小学生以上の人
※小学生は保護者同伴

定 20人(先着順)

「交流の日」ボッチャ体験講座

時 5月16日(水)・23日(水)・30日(水)〈3回〉午後6時30分～8時30分

対 障がい児・者とその介助者、小学生以上の人
※小学生は保護者同伴

定 20人(先着順)

アキュラシー講座

時 5月、6月、7月、9月、10月の第3日曜日(5回)午前10時～正午

対 障がい児・者とその介助者 ※小学生は保護者同伴

定 50人(先着順)

申 いずれも4月19日(木)から、直接か電話、ファクスで、FAX84-3005、サン・アビリティーズ春日井へ

子ども政策課 ☎85-6170

Uターン育児塾(祖父母の育児教室)「あなたもぜひ新米パパママのサポーターに！」

時 5月28日(月)午前9時30分～11時

場 総合保健医療センター

内 今と昔の子育ての違い、沐浴(もくよく)体験

対 もうすぐ孫が生まれる人か乳児(1歳未満)の孫がいる人

定 20人(先着順)

申 随時、電話で

西部ふれあいセンター ☎33-0808

みるみるカラダが若返る!「ぴんぴんトレーニング教室」

時 5月29日～7月3日の毎週火曜日(6回)午後1時30分～3時

内 トレーニング室で正しい機器の使い方を学び、みんなで楽しく体操をする

定 12人(抽選) **費** 受講料1500円

申 5月1日(火)〈必着〉までに、往復はがき(1人1枚)に上の申込共通項目と年齢、性別を書いて、〒486-0904宮町3-8-2へ ※市ホームページや「春ポケ」からも申し込み可

市子育て支援センター(上八田保育園内)

育児講座

時 5月29日(火)午前10時30分～11時30分

内 親子で楽しむ人形劇

出 演 : 人形劇団「とんとんとん」

対 2歳以上の未就園児とその保護者

定 50組(先着順)

申 4月16日(月)午前9時から、☎85-8824へ

保健センター ☎91-3755

①ノルディックウォーキング

時 ①6月2日(土)②6月16日(土)午前10時～11時30分 ※雨天中止

場 落合公園 **定** 各20人(抽選)

費 受講料300円

持 ポール(ない人は200円で貸し出し可)

②ボクシングエアロ

時 6月の毎週水曜日(4回)午後1時30分～2時30分

内 パンチやキックなどの動きを取り入れたエクササイズ。体を引き締め、ストレスを発散する

定 40人(抽選) **費** 受講料1200円

③スロートレーニング

時 6月の毎週水曜日(4回)午後1時30分～2時30分

内 ゆっくりとした動作で行う筋力トレーニング

定 25人(抽選) **費** 受講料1200円

④ウォーキング講座～歩くんです

時 6月～7月の毎週木曜日(8回)午後1時30分～2時50分

内 ウォーキングを中心とした運動で健康度アップ

定 40人(抽選) **費** 受講料2400円

⑤はじめてピラティス

時 6月8日～29日の毎週金曜日(4回)午前10時45分～11時45分

内 ピラティスの基礎となる呼吸法、骨盤や背骨の動かし方などを学び、体感する

定 25人(抽選) **費** 受講料1200円

⑥バレトン

時 6月8日～29日の毎週金曜日(4回)午後1時30分～2時30分

内 バレエ・ヨガ・フィットネスの3つの要素を融合したエクササイズでスタイルアップ

定 20人(抽選) **費** 受講料1200円

対 いずれも18歳以上の人

申 いずれも4月28日(土)〈必着〉までに、往復はがき(1講座1人1枚)に、上の申込共通項目と年齢、性別、①は①②の別とポール貸し出し希望者は「貸出希望」と書いて、〒487-0011中央台1-1-7へ

お知らせ

催し

募集

講座(一般)

(健康・福祉)

講座(スポーツ)

その他

お知らせ

催し

募集

講座(一般)

講座(健康・福祉)

講座(スポーツ)

その他

福祉の里レインボープラザ ☎88-7007

「認知機能好上トレーニング教室」～楽しく脳を活性化！認知機能の低下を予防しよう

時 5月30日～6月20日の毎週水曜日(4回)午前10時～11時30分

講 丸田歩 対 60歳以上の人

定 30人(抽選) 費 受講料1000円

「体幹トレーニング教室」～インナーマッスルを鍛えよう

時 5月30日～6月20日の毎週水曜日(4回)午後1時30分～3時

講 日和田純生 定 30人(抽選)

費 受講料1000円

申 いずれも5月6日(日)〈必着〉までに、往復はがき(1人1枚)かEメールに上の申込共通項目を書いて、〒480-0304神屋町字引沢57-1、Eメールrainbow@haru-syafuku.or.jpへ

グリーンパレス春日井 ☎84-0381

①やさしいヨガ教室

時 6月の毎週日曜日(4回)午前10時～11時

講 プレミアムサポート(株)・中西美代子

定 25人(抽選) 費 受講料1200円

②ハワイアンフラ教室

時 5月24日～6月14日の毎週木曜日(4回)午前10時30分～11時30分

講 佐藤奈美江 定 25人(抽選)

費 受講料1200円

申 ①は5月10日(木)〈必着〉、②は5月5日(祝)〈必着〉までに、往復はがき(1人1枚)に上の申込共通項目と市外在住の人は勤務先か学校名も書いて、〒486-0817東野町字落合池1-2へ ※インターネット(<https://www.sporfure-kasugai.or.jp/palace/class/>)でも申し込み可。応募者が少ない場合は中止

講座(スポーツ)



総合体育館 ☎84-7101

地域ふれあい運動教室

時 6月の毎週木曜日(4回)午前10時～11時30分

場 西部ふれあいセンター

内 肩凝り・腰痛予防のストレッチ体操や簡単な運動

対 高校生以上の人 定 30人(先着順)

費 受講料1500円

申 5月4日(祝)午前9時から、電話で

市体育協会加盟団体の講座

①硬式テニス初心者教室

時 5月6日(日)午前9時～午後4時

場 中央公民館 対 小学3年生以上の人

費 受講料2000円 持 弁当

問い合わせ: 市硬式庭球連盟・水野(☎090-3939-4827)

②市民弓道教室

時 5月12日～7月14日の毎週土曜日(10回)午後6時30分～8時30分

場 総合体育館 対 中学生以上の人

定 15人(抽選) 費 受講料6000円

問い合わせ: 市弓道協会・樋口(☎090-5852-4251)

③女性初・中級者ソフトテニス教室

時 6月8日～29日の毎週金曜日(4回)午前9時30分～正午

場 中央公民館 対 女性

費 受講料3000円

問い合わせ: 市ソフトテニス連盟・近藤(☎090-2921-6010)

申 ①は4月28日(土)、②は4月25日(水)、③は5月17日(木)〈いずれも必着〉までに、往復はがきに上の申込共通項目と年齢、①は経験年数、②は経験年数、学校名、経験者は段位か級位も書いて、〒486-0804鷹来町4196-3、総合体育館へ

その他



障がい者雇用促進法改定のお知らせ ハローワーク春日井(☎81-5167)

4月1日から障がい者の法定雇用率が2%から2.2%に変わりました。また、精神障がい者である短時間労働者の雇用率算出方法も変わりました。詳しくはハローワークに問い合わせてください。

神経系難病患者・家族教室

県春日井保健所健康支援課(☎31-2133)

時 5月18日(金)午後2時～4時

場 総合福祉センター 内 患者・家族交流会

対 パーキンソン病や脊髄小脳変性症などの神経系難病患者とその家族

定 30人(先着順)

申 5月11日(金)までに、電話で

■ 市ホームページ
(イベントカレンダー)



新規学卒者採用予定事業所対象求人説明会 ハローワーク春日井求人・企画部門(☎81-5167)

平成31年3月新規学卒者の採用を予定している事業所を対象とした「求人申込みの手続きについての説明会」を開催します。採用を予定している事業所は、ぜひ出席してください。

時 5月21日(月)午後1時30分～3時30分
場 小牧勤労センター(小牧市上末)

危険物取扱者試験 予防課(☎85-6387)

時 ①6月10日(日)②6月17日(日)
場 ①愛知大学豊橋キャンパス(豊橋市)②名古屋工学院専門学校(名古屋市熱田区)
内 ①②全種類
費 甲種6500円、乙種4500円、丙種3600円
申 5月8日(火)～17日(木)に、受験願書(消防本部、消防署、各出張所で配布)に記入して、直接か郵送で、〒460-0001名古屋市中区三の丸3-2-1、消防試験研究センターへ ※電子申請もあり(5月5日(祝)～14日(月)午後5時まで) ホームページ <https://www.shoubo-shiken.or.jp>

予備講習会

時 5月25日(金)・30日(水)、直前講習6月9日(土)
場 吹上ホール(名古屋市千種区)
費 受講料5000円、テキスト代4340円(テキストのみの購入も可)
※ 直前講習は予備講習を受講した人が対象。詳しくは、(一社)県危険物安全協会連合会(☎052-961-6623)に問い合わせてください。

簿記検定 春日井商工会議所(☎81-4141)

時 6月10日(日)
場 グリーンパレス春日井
費 受験料1級7710円、2級4630円、3級2800円
申 5月9日(水)までに、春日井商工会議所へ ※インターネット(<http://www.kcci.or.jp/kentei.html>)でも申し込み可

珠算能力検定 春日井商工会議所(☎81-4141)

時 6月24日(日)
費 受験料1級2300円、2級1700円、3級1500円
申 5月18日(金)までに、春日井商工会議所へ

時 とき **場** 場所 **内** 内容 **講** 講師 **対** 対象 **定** 定員 **費** 費用 **持** 持ち物 **申** 申し込み

カラーコーディネーター検定 東京商工会議所検定センター(☎03-3989-0777)

時 6月17日(日) **場** 春日井商工会議所
費 受験料2級7340円、3級5250円
申 5月2日(水)までに、電話で ※平日午前10時～午後6時。インターネット(<http://www.kentei.org/>)でも申し込み可

福祉住環境コーディネーター検定 東京商工会議所検定センター(☎03-3989-0777)

時 7月8日(日)
場 グリーンパレス春日井(予定)
費 受験料2級6480円、3級4320円
申 4月24日(火)～5月25日(金)に、電話で ※平日午前10時～午後6時。インターネット(<http://www.kentei.org/>)でも申し込み可

愛岐トンネル群 春の特別公開 (一社)市観光コンベンション協会(☎81-1123)

愛岐トンネル群は明治時代に建てられた旧国鉄の廃路線で、平成28年7月に登録有形文化財に指定されました。春と秋の年2回の特別公開時のみ入場できます。青モミジが目にも染みる愛岐トンネル群にぜひ訪れてください。

時 5月2日(水)～6日(日)午前9時30分～午後3時(入場は2時まで) ※雨天中止
場 旧国鉄中央線3号～6号トンネルと廃線跡地約1.7kmの往復
費 100円 ※小学生以下は無料
受 付 : J R 中央本線定光寺駅下車上流300m
※ 期間中は弁当・飲料水などを販売。駐車場なし

県営名古屋空港へは公共交通機関で 名古屋空港ビルディング(株)(☎29-1600)

ゴールデンウィークなどの長期休暇時は、空港の駐車場が満車になり駐車できない場合があります。空港へは、公共交通機関を利用してください。

国民年金保険料学生納付特例のお知らせ 日本年金機構名古屋北年金事務所(☎052-912-1246)

学生で、国民年金の納付が困難な場合には、学生納付特例を申請してください。将来受け取る年金額には反映されませんが、年金を受け取るために必要な期間には含めることができます。

お知らせ

催し

募集

講座(一般)

講座(健康・福祉)

講座(スポーツ)

その他



総合体育館・サンフロッグ春日井のスポーツ教室



総合体育館 ☎84-7101

【申し込み】

5月10日(木)〈必着〉までに、往復はがき(1教室1枚、連名は1人までに上の申込共通項目と年齢、学年、①②の別、市外在住の人は勤務先か学校名、園名も書いて、〒486-0804 鷹来町4196-3へ

教室名	とき	対象・定員	受講料
すこやか幼児体操(①年中②年長) 体操や遊びを通じて、運動機能をも高める ※落合公園体育館で実施	6/1～22の毎週金曜日(4回) ①16:00～16:45 ②17:00～17:45	①年中の幼児②年長の幼児・各30人(抽選)	各1000円
癒やしのストレッチ体操 ストレッチ体操で心身ともにリラックス	6月の毎週木曜日(4回) 10:45～11:45	高校生以上の人・40人(抽選)	1200円
速く走れるようになろう！ 少しでも速く走れるように練習する	6月の毎週木曜日(4回) 17:30～18:30	小学3～6年生・40人(抽選)	1000円
始めてみよう！楽しい体操(てつぼう) 逆上がりなどができるように練習する	6/8～29の毎週金曜日(4回) 18:00～19:00	小学生・70人(抽選)	1000円
運動能力を育てよう！ 運動の基本動作を遊びながら育てる	6/13～7/4の毎週水曜日(4回) 16:30～17:30	小学1・2年生・35人(抽選)	1000円

サンフロッグ 春日井 ☎56-2277

【申し込み】

「水中ウオーキング教室」は4月18日(水)午前9時から電話で、それ以外は5月10日(木)〈必着〉までに、往復はがき(1教室1枚、連名は1人までに上の申込共通項目と年齢、学年、①②の別、市外在住の人は勤務先か学校名も書いて、〒486-0841 南下原町2-4-11へ

教室名	とき	対象・定員	受講料
水中ウオーキング教室(基本編) 基本的な水中ウオーキングを練習する	4/26(木)10:00～11:00	高校生以上の人・20人(先着順)	500円
フローターアクア(中級) 浮遊具を使った新感覚の水中エアロ	6月の毎週火曜日(4回) 9:20～10:20	高校生以上の人・25人(抽選)	2000円
大人の初めてクロール教室 泳ぎを基本から練習する	6月の毎週火・木曜日(8回) 10:45～11:45	クロールの泳げない高校生以上の人・20人(抽選)	6000円
水慣れから始める初心者教室①② 顔つけから泳ぎの基本を練習する	①6月の毎週火・木曜日(8回) ②6/6～29の毎週水・金曜日(8回) 17:00～18:00	小学生・各35人(抽選)	各4000円
クロールを覚えよう①② クロールを基本から練習する	①6月の毎週火・木曜日(8回) ②6/6～29の毎週水・金曜日(8回) 18:15～19:15	小学生・各35人(抽選)	各4000円
水中運動 ウオーキングを基本とした運動を行う	6月の毎週木曜日(4回) 9:20～10:20	高校生以上の人・45人(抽選)	2000円

上記の他に、インターネット(<https://www.sporfure-kasugai.or.jp/sports/>)からも申し込みができます。



時 とき 場 場所 内 内容
 対 対象 定 定員 費 費用
 申 申し込み 問 問い合わせ

掲載を希望する人は

掲載希望号の1か月前までに、申請書(市ホームページに用意)に記入し、後援等決定通知書の写しなどを添えて、〒486-8686春日井市広報広聴課(☎85-6036、FAX84-7421)へ

高蔵寺ニュータウンウォーク

時 4月29日(祝)〈雨天決行〉 内 高蔵寺ニュータウン内のコース約8km(所要時間約3時間)を楽しく歩く
 定 1000人(先着順) 申 当日午前10時~11時に、サンマルシェ南館1階テラス特設会場で受け付け 問 高蔵寺ニュータウンセンター開発棟(☎92-1131)

自然農法セミナー

時 4月29日(祝)、5月13日(日)〈2回〉午前10時~正午 場 ささえ愛センター 内 夏野菜の特徴と管理方法を知って安心安全な野菜作りを学ぶ 定 30人(先着順) 費 資料代1000円 申 4月28日(土)までに、電話かファクスに住所、氏名、電話番号を書いて、NPO法人MOA自然農法春日井文化事業団・早矢仕(☎090-2925-5670、FAX32-3868)へ

春日井高等学校定期演奏会

時 4月30日(休)午後1時30分~3時30分(1時開場) 場 市民会館 内 「トゥーランドット」、オリジナルミュージカル「自分の幸せ、君との幸せ。」 定 1000人(先着順) 問 春日井高校吹奏楽部(☎81-2251)

総合華展

時 5月5日(祝)・6日(日)午前10時~午後4時(6日は3時30分まで) 場 文化フォーラム春日井 内 市華道連盟会員やその生徒による生け花の展示 ※呈茶(午前10時~午後3時)あり 問 市華道連盟・三輪(☎・FAX88-4212)

AKバレエスクール発表会

時 5月6日(日)午後5時30分~7時30分(5時開場) 場 市民会館 内 バレエ小品集、バリエーション&パドドゥ、アイネクライネナハトムジーク、ディズニーメドレー 定 1000人 ※要整理券。当日会場でも配布 問 笠野(☎090-8862-7083・Eメールak.ballet.school@gmail.com)

みんながはたらく福祉事業所展 ~就労から生活介護まで

時 5月16日(水)午前10時~午後3時 場 総合福祉センター 内 市内の福祉事業所が一堂に集まり、事業所の支援内容などを説明する 問 障がいのある人とその家族・支援者 問 市手をつなぐ育成会・河野(☎92-5871)

わんぱく相撲 春日井場所~春日井市長杯

時 5月20日(日)午前9時~午後3時 場 総合体育館 対 市内在住の小学生 定 104人(先着順) 申 5月14日(月)までに、ホームページ(<http://2018.kasugai-jc.com/>)内申し込みフォームから 問 (公社)春日井青年会議所事務局(☎81-8480)

やまびこの会朗読発表会

時 5月25日(金)午前10時~正午 場 レディヤンかすがい 内 会員と講師・松原実智子による小説、随筆、童話の朗読。山本文緒「庭」、国木田独步、阿川佐和子、竹下文子の作品など 定 76人(先着順) 問 小泉(☎88-3001)

和楽器に親しむミニライブ

時 5月27日(日)午後2時~4時(1時45分開場) 場 知多公民館 内 篠笛入門・中級講座、各種和楽器体験講座、女声合唱・ピアノ「小野道風の歌」、尺八・箏「日本の愛唱歌」など 定 50人(先着順) 費 入場券(500円)を5月20日(日)まで、文化フォーラム春日井で販売中 問 和楽器アンサンブル「みずほ」・水野(☎090-6805-2662)

● 展 示 ●

展示時間は各施設に問い合わせてください。

内 容	と き	場
南部陶芸クラブ作品展	4/15(日)~27(金)	①
ぺん習字クラブ作品展	5/2(水)~13(日)	
フォト・楽・575 作品展	4/16(月)~20(金)	②
宙の会 水彩・日本画作品展	4/21(土)~25(水)	
平成水墨画クラブ作品展	4/26(木)~30(休)	
オレンジトパーズ写真展	5/1(火)~5(祝)	
水墨画クラブ五月会作品展	5/6(日)~10(木)	
癒しの仏画展	5/11(金)~15(火)	
安藤年孝 めくもりのある焼物展	4/17(火)~29(祝)	
長谷川光男 水彩小品展	4/17(火)~30(休)	④
垣内博写真展 富士山~あの日その時	5/2(水)~13(日)	
光輪花クラブ ミニ花展	4/24(火)~28(土)	⑤

内 容	と き	場
カンアオイと斑入植物展	4/20(金)~22(日)	⑥
東海えびね会 えびね展	4/27(金)~30(休)	
春のミニ盆栽展	5/3(祝)~6(日)	
春の山野草展	5/11(金)~13(日)	⑦
東春病院デイケアセンター利用者作品展	4/26(木)~5/8(火)	
宜墨会 書と水墨画展	5/9(水)~19(土)	⑧
うしやま山草会 春の山野草展	4/27(金)~29(祝)	
フォトサークル未来写真展	4/27(金)~5/9(水)	⑨
池田ふじの、落合智栄子水彩スケッチ二人展	5/11(金)~23(水)	
能狂言面同好会作品展	5/3(祝)~29(火)	⑩
責寿司 不用な寿司材料で作る額絵展		

● 施設一覧 ●

- ① 南部ふれあいセンター(☎85-7878)
- ④ グルッポふじとう(☎37-4919)
- ② 市役所市民サロン(☎85-6073)
- ⑤ 知多公民館(☎32-8988)
- ③ 坂下公民館(☎88-5555)
- ⑥ グリーンピア春日井(☎92-8711)
- ⑦ 西部ふれあいセンター(☎33-0808)
- ⑧ 落合公園管理棟(☎56-0414)
- ⑨ アスティ高蔵寺(☎85-6079)
- ⑩ エコメッセ春日井(☎88-5006)

行事名	とき・ところ	内容(乳幼児は保護者同伴・市内在住の人に限りです)	
妊婦 母子健康手帳交付教室 ～プレママ教室 自由参加 子	7(月)・21(月)・28(月)10:00～11:00 市役所201会議室	母子健康手帳の交付と妊娠中の健康管理について学ぶ 持ち物 : 妊娠届出書、マイナンバーの通知カードと運転免許証など本人確認のできるものかマイナンバーカード	
	14(月)10:00～11:00 市役所601会議室		
	20(日)10:00～11:00 総合保健医療センター		
パパママ教室 要予約 子 常時受け付け	①9(水)②16(水)(2回) 9:30～11:30 総合保健医療センター	①妊婦体操、出産の話②おむつ交換体験、母乳の話など 対象・定員 : 妊娠6か月以降のママとパパ・30組(先着順) 持ち物 : 母子健康手帳	
日曜パパママ教室 要予約 子 常時受け付け	20(日)10:00～12:00 総合保健医療センター	妊婦疑似体験、育児体験などを通して父親の役割を学ぶ 対象・定員 : 妊娠7か月以降の初めてママとパパになる人・50組(先着順) 持ち物 : 母子健康手帳、スリッパ	
乳幼児 乳幼児健康相談 要予約 子 常時受け付け	11(金)9:30～11:00 総合保健医療センター	乳幼児の発育発達、育児、母乳、栄養、歯と口の相談 持ち物 : 母子健康手帳	
	18(金)9:30～11:00 保健センター		
	♠モグモグ健康教室 要予約 健 4/27(金)から、電話で	15(火)・29(火)10:00～11:30 総合保健医療センター	5,6か月ごろからの離乳食と食べさせ方について学ぶ 対象・定員 : 4～5か月児(第1子)の保護者・各30組(先着順) 持ち物 : 母子健康手帳
	♠カミカミ健康教室 要予約 健 4/26(木)から、電話で	23(水)10:00～11:30 総合保健医療センター	9か月ごろからの離乳食と虫歯予防について学ぶ 対象・定員 : 8～9か月児(第1子)の保護者・40組(先着順) 持ち物 : 母子健康手帳
	パクパク健康教室(前期) 要予約 健 4/23(月)から、電話で	24(木)10:00～11:30 総合保健医療センター	幼児期の食事と食育について学ぶ 対象・定員 : おおむね1～2歳児の保護者・18組(先着順) 持ち物 : 母子健康手帳
	ふれあい広場 自由参加 か	①10(木)②17(木)③24(木)④31(木) 10:00～11:00 かすがいげんきっ子センター	親子で体操やふれあい遊び、友達づくりなど 対象 : ①1歳児②2～3歳児③9～12か月児④8か月児まで 持ち物 : ③④バスタオル 協力 : ④NPOあいちかすがいっこ
ひよこ教室 自由参加 児	①10(木)②17(木)③24(木)10:00～11:00 児童センター	親子のふれあいや楽しい遊びを通じた友達づくり 対象 : ①5～11か月児②1歳児③2～3歳児 持ち物 : ①バスタオル2枚 ※①③は妊娠中の人は受講不可	

♠の教室…月齢から外れていて参加を希望する場合は連絡してください。

問い合わせ

子…子ども政策課(☎85-6170)、 **健**…健康増進課(☎85-6164)

か…かすがいげんきっ子センター(☎35-3501)、 **児**…児童センター(☎87-6866)

子育てサポートキャラバン隊

紙芝居とお話を聞く会

♥は赤ちゃんのためのおはなし会

保育士などが行う子育て支援サロン

ところ	とき(10:00～11:30)
南部ふれあいセンター	①8(火)②16(水) ③23(水)
鷹来公民館	④9(水)
グリーンパレス春日井	④21(月)
坂下公民館	④22(火)

対象: ①0歳②1歳③2,3歳④0～3歳
※未就園児のみ。参加者が多い場合は入場制限あり

問い合わせ: 子ども政策課(☎85-6206)



ところ	とき
図書館 ◆はすくすく読み聞かせ会 ★は語り聞かせの会	2(水)11:00～、19(土)15:00～、 9(水)・16(水)・23(水)15:30～、 ◆10(木)11:00～、★12(土)15:00～
文化フォーラム春日井	♥11(金)・♥25(金)10:30～
グルッポふじとう (高蔵寺まなびと交流センター)	♥4(祝)10:30～、4(祝)・25(金)15:30～、 18(金)10:30～、26(土)14:30～
味美ふれあいセンター	12(土)11:00～
高蔵寺ふれあいセンター	12(土)14:00～
南部ふれあいセンター	16(水)16:15～
西部ふれあいセンター	♥18(金)10:30～
鷹来公民館	12(土)13:30～
坂下公民館	休み
中央公民館	19(土)11:00～
グリーンパレス春日井	19(土)14:00～



問い合わせ: 図書館(☎85-6800) ※グルッポふじとうは(☎37-4924)