

- 2 暮らしのインフォメーション
- 4 お知らせなど
- 18 スポーツ教室
- 19 まちのイベントニュース
- 20 子育て情報



# 春日井

市ホームページからも情報発信しています  
<http://www.city.kasugai.lg.jp/>

2018年 No.1627  
 Kasugai Public Relations

平成30年1月15日

## あなたの力を生かしてみませんか



消火活動



救助活動



防災活動



式典・催事

守りたい人 守りたいまちがある。

## 消防団員募集中

詳しくは、2ページへ

東日本大震災では、消防団の懸命な活動により多くの命が救われ、消防団の重要性が改めて見直されています。しかし、消防団員は近年減少傾向にあり、高齢化も進んでいます。まちの「安全・安心」を守るために、あなたの力を消防団で生かしてみませんか。

消防団 PR 動画配信中  
<https://youtu.be/P4cxWexfxmo>



### 1月20日は「あいち消防団の日」

県が定めている1月20日の「あいち消防団の日」に合わせ、PR活動を実施します。

**時** 1月20日(土) 午前10時～午後3時

※雨天時は午前中のみ

**場** 勝川大弘法通り(旭町1)

問い合わせ / 消防総務課 (☎85-6381)



## 1月20日は「あいち消防団の日」 消防団員募集中

(消防総務課 ☎ 85 - 6381)

表紙で紹介している消防団は、非常勤特別職の地方公務員として、日頃、会社で勤めている人や学生などで構成されています。活動内容は火災発生時の消火活動、大規模な地震・風水害時の救助活動や避難誘導などの他、地域の防災意識向上のため、住民に対しての防火防災指導などさまざまな活動を行っています。あなたの力でまちを守りませんか。

**入団資格：**次の条件を満たす人○18歳～おおむね40歳の人(高校生不可)

○市内在住か在勤、在学の人○心身ともに健康な人

**給与：**年額報酬を階級に応じて支給。災害出動や各種訓練に参加した時は手当が支払われます。また、公務災害補償や退職報償金(勤続5年以上)制度もあります。

※ 女性消防団員の募集は平成29年11月30日に締め切りました。



## 確定申告が必要かどうか確認しましょう

(市民税課 ☎ 85 - 6093)

事業所得や譲渡所得などがある人以外にも、次のような人は確定申告(1月1日号参照)が必要です。

### 給与所得者や年金受給者で確定申告が必要な人

#### 給与所得者

○2か所以上からの給与があり、主な給与以外の給与収入が20万円を超える人

○給与収入の他に20万円超の所得がある人

#### 年金受給者

○公的年金等の他に20万円超の所得がある人

○公的年金等の収入金額が400万円超の人

詳しくは、国税庁ホームページを見るか小牧税務署(☎72-2111)へ問い合わせてください。

※ 確定申告の必要がない人でも、所得税の還付を受ける場合は確定申告をしてください。

確定申告をしない年金受給者等で、各種所得控除(医療費控除や生命保険料控除など)がある人は市民税・県民税の申告をしてください。



### 市民税・県民税の申告

**時** 2月1日(木)～3月15日(木)〈土・日曜日、祝休日を除く〉午前9時～11時30分、午後1時～4時 ※例年、初日は非常に混雑します。また、混雑状況により、申告期間の午前中に受け付けをしても、午後からの申告相談になる場合があります。

**提出方法：**直接か郵送で、市民税課へ

※ 所得税等の確定申告は市役所では受け付けできませんが、市民税課窓口(税務署行き)のポストを設置(2月16日(金)～3月15日(木))

窓口は非常に混雑しますので、郵送での提出が便利です。

〒486-8686春日井市市民税課へ



## 短詩型文学祭

(かすがい市民文化財団 ☎ 85 - 6868)

限られた字数の中に、生活や社会、自然を表現する短詩型文学は、幅広い年代の人に親しまれています。37回目を迎える今年も、小・中学生の部と一般の部に多くの作品が応募されました。

### 作品展

**時** 1月27日(土)～2月12日(休)  
午前9時～午後5時(最終日は4時まで)

**場** 文化フォーラム春日井

**内** 特別賞受賞作品と審査員・実行委員の作品展示



### 作品集の販売

**時** 1月27日(土)から

**場** 文化フォーラム春日井、市役所情報コーナー、坂下出張所、東部市民センター、各ふれあいセンター、各公民館

**内** 入選作品、審査員・実行委員作品、審査員による審査講評などを掲載

**費** 750円

### 市長賞の作品展示

**時** 1月下旬～平成31年1月下旬

**場** 内々神社(内津町)

### 表彰式

**時** 1月28日(日)午前10時から

**場** 文化フォーラム春日井



## グループふじとうの開所に向けて

(ニュータウン創生課 ☎ 85 - 6048)

4月1日から新たにグループふじとう(高蔵寺まなびと交流センター)が開所します。その開所に向けて、ワークショップ参加者や地域住民サポーターの募集、施設の利用予約受け付けを開始します。

#### ①グループふじとうで使うテーブルを作ろう

**時** 2月10日(土)・24日(土)〈2回〉午前10時～正午

**場** 旧西藤山台小学校施設

**内** 1階コミュニティカフェで実際に利用者が使うテーブルを作る木育ワークショップ

**対** 18歳未満の子どもとその保護者

**定** 15組(抽選)

#### ②地域住民サポーター説明会

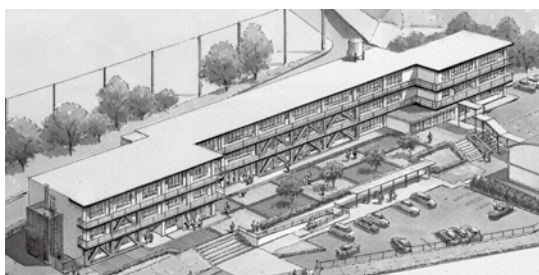
**時** 2月25日(日)午前10時～正午

**場** グループふじとう ※工事の進捗具合によって別会場となる場合あり

**内** 公共施設の市民協働に係る講演会、地域住民サポーターの説明 ※説明会后、希望者は登録

**対** 市内在住か在勤、在学の人

**申** ①は2月1日(木)〈必着〉、②は2月9日(金)〈必着〉までに、はがきかファクス、Eメールに上の**申込共通項目**と年齢、②は市外在住の人は勤務先か学校名、住所も書いて、〒486-8686春日井市ニュータウン創生課(FAX 85-0991、Eメールnt-sosei@city.kasugai.lg.jp)へ



#### 会議室と体育館の利用予約を受け付けます

**時** 2月1日(木)○受付時間…午前8時30分～9時  
○抽選開始…午前9時

**場** 東部市民センター

**内** 3階会議室と体育館の4月分の利用予約受け付け  
※詳しくは市ホームページへ

**時** とき **場** 場所 **内** 内容 **講** 講師 **対** 対象 **定** 定員 **費** 費用 **持** 持ち物 **申** 申し込み



## お知らせ



- 要点のみを掲載しています。詳しくは題名にある各担当課・各施設へ問い合わせてください。
- 市の催しや講座などへの直接か電話申し込みで、時間の記載がないものは午前8時30分から受け付けます。
- 市の催しや講座は、原則として市内在住か在勤、在学の人を対象としています。
- 申し込み方法にある「**申込共通項目**」とは、**催し(講座)名、住所、(参加者全員の)氏名(ふりがな)、電話番号**です。(ページ上に記載)
- 資料の配布場所などにある「**市の主な公共施設**」とは、市役所情報コーナー、坂下出張所、東部市民センター、各ふれあいセンター、各公民館です。

## 成年後見制度出張相談会

高齢者・障がい者権利擁護センター(☎82-9232)

**時** 1月24日(水)午後2時～4時

**場** 東部市民センター

**内** 高齢者・障がい者権利擁護センターと(一社)コスモス成年後見サポートセンターの職員が成年後見制度に関する相談に応じる

## 市議会常任委員会

議事課(☎85-6492)

**時** ○文教経済委員会…1月29日(月)○厚生委員会…1月30日(火)○建設委員会…1月31日(水)○総務委員会…2月1日(木)いずれも午前9時から  
※開催しない場合や日程が変更になる場合あり

**場** 市役所全員協議会室

※ 傍聴を希望する人は当日午前8時30分から8時45分までに議会事務局へ(定員は5人(抽選))

## 小学校に入学する人に就学通知書を送付 学校教育課(☎85-6441)

入学する小学校を指定した「就学通知書」を1月末までに送付します。届かないときや、転居予定の人、外国籍で入学を希望し、まだ教育委員会に申請をしていない人は連絡してください。

**対** 平成23年4月2日～24年4月1日生まれの子ども

## 文化フォーラム春日井・喫茶コーナーの開店 文化・生涯学習課(☎85-6079)

2月1日(木)から文化フォーラム春日井1階喫茶コーナーをリニューアルオープンします。詳しくは、かすがい市民文化財団ホームページ(<http://www.kasugai-bunka.jp>)をご覧ください。

## 軽自動車などの廃車や名義変更は早めに

軽自動車税は、4月1日現在の所有者に課税されます。廃棄・譲渡・盗難などで、すでに車両を所有していない人は、必ずそれぞれの届け出先で所定の手続きをしてください。

なお、3月は毎年、窓口が大変混雑しますので、できる限り2月ごろまでに手続きを済ませてください。

また、他市町村から転入した車両も住所変更・ナンバープレートの変更などの手続きが必要です。

車種	届け出先
原動機付自転車(125cc以下)、小型特殊自動車(農耕作業用を含む)	市民税課(☎85-6092)
軽二輪(125cc超250cc以下)	軽自動車協会小牧分室(☎43-1406)
二輪の小型自動車(250cc超)	愛知運輸支局小牧自動車検査登録事務所(☎050-5540-2048)
軽三輪、軽四輪	軽自動車検査協会小牧支所(☎050-3816-1773)

## 分譲マンションにおける民泊 建築指導課(☎85-6328)

平成29年6月16日に民泊新法が成立し、分譲マンションでも民泊が実施されます。民泊をめぐるトラブルを防止するためには、民泊を許容するかについて、事前に管理組合で議論し、民泊の届け出が開始される平成30年3月15日までに管理規約上明確化しておくことが望ましいと考えられます。

管理規約の相談は、マンション管理推進協議会(☎052-242-4555)を利用してください。詳しくは、国土交通省ホームページ(マンション管理について)を見てください。

## 差し押さえ財産の公売 収納課(☎85-6657)

### 県共同公売

**入札日時**：2月7日(水)午後1時30分～2時 ※2時1分から開札

**場** 名古屋南部県税事務所(名古屋市熱田区)

**公売内容**：不動産 ※市税完納などにより中止の場合あり。詳しくは市ホームページを見てください。

## 芝生広場遊具をリニューアル グリーンピア春日井(☎92-8711)

遊具の老朽化に伴う更新工事のため、1月下旬から3月下旬まで遊具の使用ができなくなります。詳しくは、市ホームページを見てください。

## 東部市民センター図書室の閉鎖

東部市民センター(☎92-8511)

3月18日(日)をもって図書室を閉鎖します。長い間利用していただき、ありがとうございました。翌日の19日(月)から31日(土)までは、返却本の預かりのみとなります。

4月1日(日)からは新しく開所するグルッポふじとう(高蔵寺まなびと交流センター)の図書館を利用してください。

## 催し



## おはなし会

児童センター(☎87-6866)

本とあそぼう! 全国訪問「おはなし隊」がやってくる

**時** 1月20日(土)午前10時30分～11時30分

**内** おはなし隊による読み聞かせや絵本の自由閲覧

**対** 幼児(保護者同伴)と小学生

## 坂下地区の子どもたちによる作品展

坂下公民館(☎88-5555)

**時** ①1月26日(金)～2月10日(土)②2月14日(水)～27日(火)

**内** 坂下中学校区内の保育園、小学校、中学校に通う子どもたちが制作した絵画や書をリレー方式で展示。今回は①坂下北・坂下南保育園②坂下小学校の作品

## WAGON WORKS chikoさんから学ぶDIY

ニュータウン創生課(☎85-6048)

全国各地を飛び回るDIYクリエイター WAGON WORKS chikoさんによるDIY講演会を開催。それに先立ち、DIYモデルルームを公開します。

### DIYモデルルームの一般公開

**時** 1月27日(土)～2月4日(日)午前10時～午後4時

**場** UR藤山台賃貸住宅363号棟106号室(藤山台3)  
※駐車場はありませんので、公共交通機関で来てください。

**内** chikoさんプロデュースのDIYワークショップですてきに生まれ変わったUR藤山台賃貸住宅の部屋を公開

### DIY講演、ショートムービー上映会

**時** 2月3日(土)午後1時30分～3時(1時開場)

**場** 東部市民センター

**内** chikoさんの講演や、UR賃貸住宅がDIYですてきに生まれ変わっていく様子をまとめたショートムービーの上映など

**定** 300人(先着順)

**時** とき **場** 場所 **内** 内容 **講** 講師 **対** 対象 **定** 定員 **費** 費用 **持** 持ち物 **申** 申し込み

## 市小中学校読書感想画コンクール優良作品展

図書館(☎85-6800)

**時** 1月31日(水)～2月4日(日)午前9時30分～午後5時(最終日は3時まで)

**場** 文化フォーラム春日井

## 将棋大会

交通児童遊園(☎81-1301)

**時** 2月3日(土)午前10時～11時30分

**対** 小学生 **定** 8人(先着順)

**申** 1月18日(木)午前9時から、電話で

## 廃棄自転車の部品提供

エコメッセ春日井(☎88-5006)

**時** 2月4日(日)午前8時30分～11時 ※午前8時30分～9時に受け付けした人で、自転車を選ぶ順番を抽選で決定

**内** ベル、サドル、タイヤなどの提供(部品の取り外しは各自)

**定** 12人程度(抽選) **持** 工具

## 館蔵品展「書体の変遷 I」

道風記念館(☎82-6110)

**時** 2月7日(水)～4月22日(日) (2月6日(火)は臨時休館)午前9時～午後4時30分

**内** 篆書・隸書・草書・行書・楷書の五つの変遷を館蔵の書作品と拓本でたどる。今回は第1期展覧会として篆書・隸書を紹介

**費** 観覧料一般100円、高校・大学生50円

### 展示品解説

**時** 3月4日(日)、4月8日(日) 午前10時30分～11時、午後2時～2時30分

### 講演会「書体でたどる漢字の歴史」

**時** 3月18日(日)午後1時30分～3時

**講** 島根大学教授・福田哲之

## わくわく! ふれあいワールド

ささえ愛センター内、国際交流ルーム(☎56-1944)

### 外国人と英語で交流しよう!

**時** 2月10日(土)午前10時～11時30分

**内** 市内で暮らすいろいろな国の人と気軽に交流する

**定** 小学生4人、中学生以上12人(先着順)

**申** 1月18日(木)～2月3日(土) (月曜日を除く) 午前9時～午後5時に、直接か電話で

お知らせ

催し

募集

講座(一般)

講座(健康・福祉)

講座(スポーツ)

その他

お知らせ

催し

募集

講座(一般)

講座(健康・福祉)

講座(スポーツ)

その他

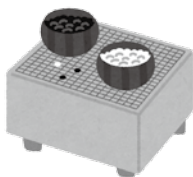
## ニュータウンきずな事業～東部公民館囲碁大会 東部市民センター(☎92-8511)

**時** 2月11日(祝)午前9時～午後4時

**内** スイス方式で全員4回対戦する

**定** 48人(抽選)

**申** 1月29日(月)〈必着〉までに、往復はがき(1人1枚)に上の申込共通項目と段・級を書いて、〒487-0011中央台2-2-1へ



## 演芸フェスタ 福祉の里レインボープラザ(☎88-7007)

**時** 2月17日(土)午後1時30分～2時30分

**内** マジックと漫談

**出演**：経大亭勝笑演芸一座

## 中央公民館まつり 中央公民館(☎33-1111)

**時** 2月17日(土)～22日(木)〈2月19日(月)は休館〉

**内** ○作品展…午前9時～午後5時 ○芸能発表会(どじょうすくい踊り、オカリナ演奏など)…18日(日)午前9時15分～午後0時30分

## ひな祭り会 交通児童遊園(☎81-1301)

**時** 2月25日(日)午後2時～3時

**内** 人形劇 **出演**：よろずや〇(まる)

**対** 幼児(保護者同伴)、小中学生

## 市卓球選手権大会 市卓球連盟・野田(☎090-5451-7341)

**時** 3月4日(日)午前9時～午後5時

**場** 総合体育館

**内** 一般の部(中学3年生以上)シングルス・ダブルス、中学の部(中学2年生以下、小学生含む)シングルス ※全て男女別

**対** 2月14日(水)までに今年度の連盟登録をした人(小中学生は未登録でも参加可、責任者同伴)

**費** 参加料○シングルス…一般500円、高校生300円、小中学生200円 ○ダブルス(1組)…一般800円、高校生400円、中学生300円

**持** ユニホーム、ゼッケン

**申** 2月14日(水)〈必着〉までに、はがきに上の申込共通項目と種目、年齢を書いて、〒486-0804鷹来町4196-3、総合体育館へ

## 募集



## 環境美化指導員 ごみ減量推進課(☎85-6226)

**採用期間**：前期(4月～9月)、後期(10月～平成31年3月)

**勤務**：平日(週2～3日程度)の午前9時～午後4時 ※早朝、土・日曜日などの従事もあり

**内** 公共の場所におけるポイ捨てやふん害防止の巡視・啓発、散乱しているごみや犬のふんなどの回収、ごみの分別・排出などの指導や啓発

**対** 市内在住で、普通自動車運転免許証を取得している人

**定** 各6人

**賃金**：時給1070円 ※通勤手当あり

**申** 1月26日(金)〈必着〉までに、市販の履歴書(写真貼付)に記入して、直接か郵送で、〒486-8686春日井市ごみ減量推進課へ ※2月中旬に面接を実施予定

## 乳幼児健康診査通知封筒の広告 子ども政策課(☎85-6170)

**掲載期間**：5月中旬から1年

**掲載場所**：封筒裏面右側

**規格**：1色刷り、縦90mm×横85mm

**作成部数**：1万1000枚 **枠数**：1枠

**掲載料**：2万円

**申** 1月26日(金)までに、申込書(市ホームページに用意)に記入し、広告案を添えて、直接、子ども政策課へ ※応募者多数の場合は、審査後、抽選により決定

## 遠隔型自動運転の体験モニター ニュータウン創生課(☎85-6048)

県が高蔵寺ニュータウン内で実施する自動運転の実証実験において、運転席が無人の車を外部から遠隔監視・操作する遠隔型自動運転の社会的受容性などを調査するため、体験モニターを募集します。

**時** 2月5日(月)午後1時～4時

**場** 保健センター駐車場

**対** 市内在住か通勤、在学の18歳以上の人

**定** 20人(抽選)〈1回に2人ずつ試乗〉

**申** 1月26日(金)〈必着〉までに、はがきかファクス、Eメールに上の申込共通項目と年齢を書いて、〒486-8686春日井市ニュータウン創生課(FAX85-0991、Eメールnt-sosei@city.kasugai.lg.jp)へ



## 給与支給明細書などへの広告 人事課(☎85-6023)

- 掲載期間:** 平成30年4月分~9月分(6か月分)  
**広告媒体:** ①給与支給明細書(職員約2850人)②賃金支給明細書(臨時職員約1200人)  
**掲載場所:** 裏面  
**規格:** 1色刷り(色指定不可)、①縦約15cm×横約10cm②縦約11cm×横約10cm  
**掲載料:** 10万円  
**申** 1月31日(水)までに、申込書(市ホームページに用意)に記入し、広告案を添えて、直接、人事課へ

## 市社会福祉協議会の嘱託職員 市社会福祉協議会総務管理課(☎84-1011)

- 採用:** 平成30年4月1日  
**職種:** 子どもの家放課後児童支援員  
**人員:** 8人  
**申** 1月15日(月)~31日(水)〈土・日曜日を除く〉午前9時~午後5時に、本人が直接、総務管理課へ(郵送も可。ただし受付期間などが異なるため、詳しくは問い合わせてください) ※詳しくは、ホームページ(<http://www.haruyafuku.or.jp>)を見てください。



## 小学校運営補助職員(臨時職員) 人事課(☎85-6021)

- 採用:** 平成30年4月1日  
**勤務:** 月~金曜日の午前8時~午後4時30分(行事により、土・日曜日、祝休日の勤務あり)  
 ※自家用車による通勤が望ましい  
**勤務地:** 市内の小中学校  
**内** 小学校の花壇の手入れ、来客対応、職員室・職員用トイレの清掃など  
**面接・選考:** 2月7日(水)に実施 ※時間と場所は、申し込み時に伝えます。  
**定** 11人程度  
**賃金:** 時給900円 ※通勤手当あり  
**社会保険:** 健康保険、厚生年金および雇用保険に加入  
**申** 2月2日(金)までに、市販の履歴書(写真貼付)に記入して、直接、人事課へ

## ファミリー・サポート・センターの会員 ファミリー・サポート・センター(☎35-3516)

- 対** ○依頼会員(子育ての援助を受けたい人)…6か月~小学6年生の子どもがいる市内在住か通勤、在学の人 ○援助会員(子育ての援助をしたい人)…市内在住で、子育ての手伝いをする事ができる20歳以上の人 ※いずれの会員も講習会の受講が必要。資格や経験、性別は不問。依頼会員は報酬の支払いが必要

### 会員になるための講習会

- 時** 3月4日(日)午後1時~5時  
**場** レディヤンかすがい  
**内** 子どもの体と病気、心理、安全と応急手当など、会員活動に必要な知識を学ぶ  
**定** 30人(託児10人、6か月から)〈先着順〉  
**申** 2月3日(土)午前9時から、証明写真(縦4cm×横3cm)2枚と朱肉を使う印鑑、子ども医療費受給者証(依頼会員のみ)を持って、かすがいげんきっ子センター内、ファミリー・サポート・センターへ

## 子どもの家の学年末限定利用者

- 時** 3月24日(土)~31日(土)〈日曜日を除く〉午前8時~午後7時  
**対** 昼間、仕事などで週(月~土曜日)に1日以上保護者が家庭にいない小学生  
**定** 若干名 ※募集施設は市ホームページを見るか問い合わせてください。  
**費** 午後5時まで1076円、6時まで1346円、7時まで1615円 ※別途おやつ代など(1000円程度)が必要  
**申** 2月1日(木)~7日(水)〈日曜日を除く〉の午前11時30分~午後7時(土曜日は午前8時から)に希望する子どもの家へ  
**問い合わせ:** 牛山・西部・玉川子どもの家は学童保育所イルカクラブ(☎34-8457)、それ以外は市社会福祉協議会(☎84-3241)

## フリーマーケットの出店者 エコメッセ春日井(☎88-5006)

- 時** 3月25日(日)午前9時30分~午後3時(予定)  
**販売品目:** 家庭での不用品 ※営利目的の出品は不可  
**対** 商業者でない人  
**定** 45小間(抽選)  
**費** 1小間(250cm×400cm)500円  
**申** 2月8日(木)〈必着〉までに、往復はがき(1グループ1枚)に**上の申込共通項目**(代表者のみ)と参加人数、販売品目(具体的に記入)を書いて、〒480-0304神屋町1-2へ

お知らせ

催し

募集

講座(一般)

講座(健康・福祉)

講座(スポーツ)

その他

お知らせ

催し

募集

講座(一般)

講座(健康・福祉)

講座(スポーツ)

その他

## 市営住宅入居者 住宅施設課(☎85-6294)

募集住宅：①②③④道場山住宅  
⑤⑥上八田住宅⑦⑧下原住宅

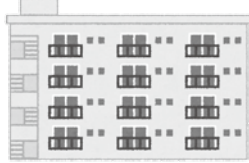
募集戸数：①②③④2K(一般・単身)各1戸⑤3DK(母子・父子、子育て)1戸⑥3DK(一般)1戸⑦1DK(単身)1戸⑧2DK(高齢・障がい)1戸

家賃：8000～5万6800円 ※額は変更になる場合あり

入居基準：月額所得15万8000円(高齢者世帯などは21万4000円)以下

公開抽選日：2月14日(水) 入居可能日：4月1日(日)

申 2月1日(木)～8日(木)〈消印有効〉に、申込書(1月12日(金)から住宅施設課、市の主な公共施設に用意)に記入して、直接か郵送で、〒486-8686春日井市住宅施設課へ



## 春日井児童合唱団28期生 春日井児童合唱団事務局・奥村(☎090-9661-7566)

対 毎週土曜日午後2時からレディヤンかすがいで行う2時間30分の練習に参加できる小中学生  
※4月に小学校入学予定者も応募可

説明会：2月24日(土)午前11時～11時45分に、レディヤンかすがいで実施。必ず本人と保護者が出席

費 月額4000円

申 2月23日(金)〈必着〉までに、電話かはがきに氏名、新学年、保護者氏名、連絡先を書いて、〒486-8686春日井市文化・生涯学習課(☎85-6079)へ



## 図書館閲覧用雑誌カバーの広告 図書館(☎85-6800)

掲載期間：4月1日～平成31年3月31日 ※4月1日以降も随時申し込み可

規 格：A4サイズ程度

掲載料：カバーに広告を掲載する雑誌の購入代金(おおむね5000～4万円)

申 平成31年1月31日(木)までに、図書館へ

## クリーンセンター臨時職員の登録 クリーンセンター(☎88-0247)

有効期間：4月1日～平成31年3月31日

勤務日：月～金曜日

内 缶、びん、ペットボトルのリサイクルに伴う作業とクリーンセンターの軽作業

賃 金：時給1070円 ※通勤手当あり

申 1月16日(火)～2月9日(金)〈土・日曜日を除く〉午前9時～午後4時30分(正午～1時を除く)に、市販の履歴書(A4判)に記入して、本人が直接、クリーンセンター内、エコメッセ春日井へ



## 食育推進給食会パート職員登録者 食育推進給食会(☎52-5505)

採 用：職員に欠員が生じた時

有効期間：登録後1年間(採用時に面接)

職 種：①調理員(調理場)②調理員(保育園)③配膳員

勤 務：①平日の午前8時30分～正午か午後1時～4時30分②平日の午前8時30分～午後2時30分か午前8時30分～午後4時30分(土曜日は月1回程度、午前8時30分～午後0時15分)③平日の午前10時～午後2時

勤務地：①前並、稲口、白山、東部のいずれかの調理場②第三、出川、松原、勝川北部、小野、味美、神領、前並、柏原、大手、柏原西のいずれかの保育園③市内の小中学校

対 55歳未満の人

賃 金：①②時給970円③時給900円 ※通勤手当、有給休暇あり

申 市販の履歴書(写真貼付)に記入して、直接か郵送で、〒487-0022庄名町348-1、食育推進給食会へ



## 消費活動見守り推進員 市民活動推進課(☎85-6616)

任 期：4月から2年

内 消費生活に関する意見・苦情・要望などの情報提供、講習会・消費者啓発イベントへの参加など

対 市内在住で、生活必需品の販売に従事していない満20歳以上の人

定 10人程度

申 2月20日(火)〈消印有効〉までに、所定の応募用紙(市民活動推進課、市ホームページ、市の主な公共施設に用意)に記入して、直接か郵送で、〒486-8686春日井市市民活動推進課へ



## 保育園の臨時職員(保育士)登録者 保育課(☎85-6202)

**採用:** 欠員・補充などに  
応じて随時

**職種:** ①1日勤務保育士  
(平日7時間30分+土曜  
日隔週4時間勤務)②長時  
間保育対応保育士(平日  
午前7時~10時、午後  
4時~7時の間の勤務)

※勤務日・勤務時間は相談

**勤務地:** 市立保育園

**対** ①保育士資格がある人②保育士、幼稚園教諭、  
小学校教諭、養護教諭のいずれかの資格がある人

**賃金:** 時給1050~1380円(変更の場合あり)

※通勤手当あり

**申** 履歴書(保育課指定のもの(市ホームページに用  
意))と写真(縦4cm×横3cm)、印鑑、資格証の写  
しを持って、直接、保育課へ



## 講座 (一般)

### エコメッセ春日井 ☎88-5006

**①リサイクル教室(不用になったネクタイから  
手提げバッグを作る)**

**時** 2月3日(土)・10日(土)〈2回〉午前10時~11  
時30分

**講** 澤井靖子 **定** 15人(抽選)

**費** 教材費500円

**持** 裁縫道具、物差し、不用になったネクタイ

**②暮らしの整理術教室**

**時** 2月17日(土)・24日  
(土)〈2回〉午前10時  
~11時30分

**内** 暮らしにエコな整理術  
を学ぶ

**講** 大原友美

**定** 36人(抽選) **費** 教材費200円

**③ぼかし作り教室**

**時** 2月17日(土)午前10時~11時30分

**内** 生ごみを堆肥にするぼかしを作る

**講** 市婦人会協議会 **定** 30人(抽選)

**費** 教材費300円

**持** エプロン、45ℓ用のビニール袋、雑巾



**申** ①は1月26日(金)、②③は2月9日(金)までに、電  
話かファクス、Eメールに上の申込共通項目を  
書いて、FAX88-6260、Eメールclean@  
city.kasugai.lg.jpへ

### 坂下公民館 ☎88-5555

**①おいしく食べて動脈硬化を防ごう~フライパ  
ンで作る簡単料理**

**時** 2月8日(木)午前10時~  
午後0時30分

**内** エビ、アサリを使った  
魚介パエリアを作る

**講** 市健康管理事業団管理栄  
養士

**定** 16人(抽選)

**費** 受講料250円、教材費700円



**②笑いヨガ~笑って笑って心身ともにリフレッ  
シュ**

**時** 2月27日(火)、3月13日(火)・27日(火)〈3回〉  
午前10時~11時30分

**内** 誰でも簡単にできる笑いの体操などを行う

**講** 増田廣子 **定** 25人(抽選)

**費** 受講料750円

**③キッズの手作りパン教室**

**時** 3月17日(土)午前10時~午後0時30分

**内** 子ども同士でチョコパンなどを作る

**講** 森幸代 **対** 小学2~6年生

**定** 8組(2人1組)〈抽選〉

**費** 教材費(1組)1200円

**申** ①は1月27日(土)〈必着〉、②③は2月2日(金)〈必  
着〉までに、往復はがき(1人か1組1枚)に上の申  
込共通項目と性別、年齢、③は学年も書いて、  
〒480-0305坂下町4-250-1へ

### 東部子育てセンター ☎92-7757

**こぶたんキッズ親子教室「ぞうぐみBコース」**

**時** 2月8日~3月1日の毎週木曜日(4回)午前10時~  
正午

**内** 園生活をイメージしたリトミック、指先を使っ  
た活動など

**対** 4月から年少組に通園予定の子どもとその保護者

**定** 20組(抽選) **費** 1000円

**申** 1月25日(木)までに、申し込みフォーム(https://  
ws.formzu.net/fgen/S3117397/(パソコン・  
スマートフォン用)、https://ws.formzu.net/  
mfgen/S3117397/(携帯電話用))で



お知らせ

催し

募集

講座(一般)

講座  
(健康・福祉)

講座  
(スポーツ)

その他

## グリーンピア春日井 ☎92-8711

- ①園芸教室「バラの冬剪定(せんてい)」  
 時 2月10日(土)午前9時30分～正午  
 講 北健司 定 40人(先着順)  
 費 受講料250円
- ②園芸教室「ミカンの剪定教室」  
 時 2月14日(水)午前9時30分～午後4時  
 講 大野光義 定 35人(先着順)  
 費 受講料250円  
 持 木ばさみ、剪定ばさみ、のこぎり、弁当
- ③一般教室「果樹園のはっさくでジャム作り」  
 時 3月1日(木)午後1時30分～3時30分  
 講 ヘルスメイト 定 24人(先着順)  
 費 受講料250円、教材費250円  
 持 エプロン、布巾2枚、三角巾
- ④園芸教室「コショウランのたのしみ」  
 時 3月3日(土)午後1時30分～4時  
 講 森田裕将 定 30人(先着順)  
 費 受講料250円
- 申 ①②は1月18日(木)から、③④は1月19日(金)から、電話で

## 文化財課 ☎33-1113

- 体験教室「まゆでおひなさまをつくろう」  
 時 2月10日(土)午前10時～11時30分  
 場 中央公民館  
 内 いろいろな色のまゆ玉を使って、ひな飾りを作る  
 対 小学生以上の人(小学生は保護者同伴)  
 定 15組(1組3人まで)〈抽選〉  
 費 材料費(1セット)500円  
 申 1月31日(水)〈必着〉までに、はがきかファクス、Eメールに上の申込共通項目と年齢、学校名、学年、保護者名を書いて、〒486-0913 柏原町1-97-1、FAX34-6484、Eメール bunkazai@city.kasugai.lg.jpへ



## 鷹来公民館 ☎84-7071

- 親子料理教室～バレンタインデー編 ガトーショコラケーキとトリュフチョコレートを作ろう  
 時 2月11日(祝)午前9時30分～正午  
 講 稲葉清美 対 小学生とその保護者  
 定 8組(保護者1人につき子ども3人まで)〈抽選〉  
 費 教材費(1人)700円  
 申 1月27日(土)〈必着〉までに、往復はがき(1組1枚)に上の申込共通項目と年齢(小学生は学年)を書いて、〒486-0809 町屋町3610-1へ

## 高蔵寺ふれあいセンター ☎51-0002

- バレンタインケーキを作る  
 時 2月13日(火)午前10時～午後1時30分  
 内 ベルギーチョコレートを使ってバレンタインケーキを作る  
 講 森幸代 定 16人(抽選)  
 費 受講料250円、教材費1750円  
 持 ハンドミキサー(持っている人のみ)  
 申 1月29日(月)〈必着〉までに、往復はがき(1人1枚)に上の申込共通項目と年齢、性別を書いて、〒487-0013 高蔵寺町3-2-1へ

## 南部ふれあいセンター ☎85-7878

- 楽しい手打ちそば作り  
 時 2月17日(土)・24日(土)〈2回〉午前9時～正午  
 講 日本手打ちそば保存会  
 定 16人(抽選)  
 費 受講料500円、材料費1500円  
 申 1月31日(水)〈必着〉までに、往復はがき(1人1枚)に上の申込共通項目と年齢、性別を書いて、〒486-0923 下条町666-6へ

## 男女共同参画課 ☎85-4401

- 男性向けコミュニケーション講座(託児付き)  
 時 2月17日(土)午前10時～11時30分  
 場 レディヤンかすがい  
 内 相手の心をつかむ心理学を活用したアプローチの仕方を学ぶ  
 講 ファイン・メンタルカラー研究所代表・藤本梨恵子  
 対 高校生以上の男性 定 20人(抽選)  
 費 受講料250円  
 申 1月31日(水)〈必着〉までに、往復はがきに上の申込共通項目と年齢、託児(1歳以上の未就学児)希望者は子どもの名前(ふりがな)・年齢も書いて、〒486-0844 鳥居松町2-247へ

## 文化・生涯学習課 ☎85-6447

- 中部大学連携講座「日本酒の開発」～芙蓉花酵母で中部大学のお酒「白亜」を造る  
 時 2月20日(火)・27日(火)〈2回〉午前10時30分～正午  
 場 東部市民センター  
 内 微生物バイオテクノロジーの産物である日本酒の製法や芙蓉花酵母を用いた日本酒の開発について解説する  
 講 中部大学准教授・金政真  
 定 50人(抽選) 費 受講料500円  
 申 1月31日(水)〈必着〉までに、往復はがき(1人1枚)かEメールに上の申込共通項目と年齢、性別を書いて、〒486-8686 春日井市文化・生涯学習課、Eメールbunsyo@city.kasugai.lg.jpへ

お知らせ

催し

募集

講座(一般)

講座(健康・福祉)

講座(スポーツ)

その他

## 東部市民センター ☎92-8511

### 代謝をアップ! はじめてのバレトン

**時** 2月19日～3月12日の毎週月曜日(4回)午前10時～11時

**内** バレエ・ヨガ・フィットネスの要素を合わせたエクササイズ「バレトン」で、体幹を鍛えたり代謝をアップしたりする

**講** 多和田芽子 **定** 20人(抽選)

**費** 受講料1000円

### 国産の有機大豆で! 味噌(みそ)づくり体験講座

**時** 2月24日(土)午前10時～午後0時30分

**内** 国産有機大豆とこうじ職人がこうじ室で作るこうじと自然塩で、わが家だけのおいしい味噌を作る

**講** 堀田香織 **定** 16人(抽選)

**費** 受講料250円、材料費2500円

**持** プラスチックの味噌樽か漬物樽(容量5kg程度)



### 陶芸講座～オリジナルの器を作ろう!

**時** 3月5日(月)・6日(火)〈2回〉午前10時～11時30分

**講** 栗野義明

**定** 20人(抽選)

**費** 受講料500円、材料費1000円



**申** いずれも2月1日(木)〈必着〉までに、往復はがき(1人1枚)に上の申込共通項目と年齢を書いて、〒487-0011中央台2-2-1へ

## 味美ふれあいセンター ☎31-3522

### シェフが教えるこだわりレシピ

**時** 2月21日～3月14日の毎週水曜日(4回)午前10時～午後0時30分

**講** 大鹿裕司、橋本尚宜

**定** 16人(抽選)

**費** 受講料1000円、材料費4000円

### 日本画体験 癒しの禅画を描く

**時** 2月21日(水)・28日(水)、3月7日(水)〈3回〉午後1時30分～3時30分

**講** 臼井治 **定** 10人(抽選)

**費** 受講料750円、教材費1500円

**申** いずれも1月29日(月)〈必着〉までに、往復はがき(1人1枚)に上の申込共通項目を書いて、〒486-0958西本町1-15-1へ



## 道風記念館 ☎82-6110

### 石山切をかく

**時** 2月20日～3月13日の毎週火曜日(4回)午前10時～11時30分

**内** 石山切(平安時代後期に書かれた美しい仮名古筆の一つ)を題材とした臨書実技講座

**講** 馬場紀行 **定** 30人(先着順)

**費** 受講料1000円 **持** 書道用具一式

**申** 1月18日(木)から、直接か電話で

## 少年自然の家 ☎92-8211

### あそびむしくらぶ「おこしものをつくろう」

**時** 2月23日(金)午前10時～正午

**内** ひな飾りに供えるおこしものを作る

**対** 2～3歳児とその保護者

**定** 40人(抽選)

**費** 受講料(1人)300円

**申** 1月31日(水)〈必着〉までに、往復はがきに上の申込共通項目と参加者全員の年齢・性別を書いて、〒487-0031廻間町1102-1へ ※インターネット(<https://www.sporfure-kasugai.or.jp/natures/>)でも申し込み可



## 中央公民館 ☎33-1111

### 生活を彩るカルトナーージュ

**時** 2月24日(土)午前10時～正午

**内** 厚紙とすてきな布を使って、出し入れが簡単で、持ち手が付いて便利なメガネケースを作る

**講** 住吉茂美 **定** 15人(抽選)

**費** 受講料250円、教材費2500円

**持** 裁ちばさみ、木工用接着剤、平はけ

**申** 2月13日(火)〈必着〉までに、往復はがき(1人1枚)に上の申込共通項目を書いて、〒486-0913柏原町1-97-1へ

## 市民活動推進課 ☎85-6617

### 地域をささえる人づくり講座

**時** 2月24日(土)午後1時30分～4時(1時開場)

**場** 文化フォーラム春日井

**内** これからの地域活動やまちづくりについて、意見交換をしながら考える

**講** 椋山女学園大学教授・谷口功

**対** 地域活動に関心のある人、町内会役員になる予定の人など

**定** 30人(先着順)

**申** 1月18日(木)から、電話で

お知らせ

催し

募集

講座(一般)

講座(健康・福祉)

講座(スポーツ)

その他



## レディヤンかすがい ☎85-4188

### ①ばかし作り講座

- 時** 2月24日(土)午前10時～11時30分  
**講** 市婦人会協議会 **定** 20人(抽選)  
**費** 受講料250円、教材費100円  
**持** 大型のポリ袋

### ②怒りの感情をコントロールするアンガーマネジメントを学ぶ(託児付き)

- 時** 2月25日(日)午前10時～11時30分  
**内** イライラや怒りの感情をコントロールし、状況を客観的に見る力を身に付けるテクニックを学ぶ



- 講** ㈱ワンネスサポート代表・寺田陽子  
**定** 20人(抽選) **費** 受講料250円

### ③自分の気持ちを上手に伝えるアサーション・トレーニングを学ぶ(託児付き)

- 時** 2月25日(日)午後1時30分～3時  
**内** 相手を尊重しながら自分の思いを上手に伝える方法を学ぶ

- 講** ㈱ワンネスサポート代表・寺田陽子  
**定** 20人(抽選) **費** 受講料250円

### ④茶道～お茶のいただき方、たて方、座り方などの作法の初歩を学ぶ(託児付き)

- 時** 3月3日(土)・10日(土)・17日(土)〈3回〉午前10時～11時30分

- 講** 市茶道連盟  
**定** 20人(抽選)

- 費** 受講料750円、教材費1500円

- 持** 扇子、懐紙、ふくさ(ある人)



### ⑤男性のための手軽な和食の料理教室①～魚の照り焼き、肉じゃがなど

- 時** 3月4日(日)午前10時～午後0時30分

- 内** 魚の照り焼き、肉じゃが、ナガイモと辛子めんたいのあえ物を作る

- 講** INABA COOKING SCHOOL・稲葉清美

- 定** 20人(抽選)

- 費** 受講料250円、教材費950円



### ⑥片付け整理術～片付け&整理のコツ教えます(託児付き)

- 時** 3月4日(日)・11日(日)〈2回〉午後1時30分～3時

- 内** より快適な暮らしを実現するため、片付け、整理、収納のテクニックを学ぶ

- 講** 立島雅代 **定** 20人(抽選)

- 費** 受講料500円

### ⑦男性のための手軽な和食の料理教室②～鶏肉の和風から揚げなど

- 時** 3月11日(日)午前10時～午後0時30分

- 内** 鶏肉の和風唐揚げ、サトイモとイカの煮物、ホウレンソウのごまあえを作る

- 講** INABA COOKING SCHOOL・稲葉清美

- 定** 20人(抽選) **費** 受講料250円、教材費950円

- 申** ①②③⑤⑦は2月10日(土)〈必着〉、④⑥は2月15日(木)〈必着〉までに、往復はがき(1人1枚)に上の申込共通項目と年齢、②③④⑥の託児(1歳以上の未就学児)希望者は、子どもの名前(ふりがな)・年齢も書いて、〒486-0844鳥居松町2-247へ

## 西部ふれあいセンター ☎33-0808

### こどもパン教室「ホームメイドのパンを作ってみよう！」

- 時** ①3月3日(土)②3月10日(土)午前10時～午後1時

- 講** 森幸代 **対** 小学生

- 定** 各30人(抽選) **費** 材料費700円

- 申** 2月5日(月)〈必着〉までに、往復はがき(きょうだいでの申し込みは連名可)に上の申込共通項目と年齢(学年)、性別、保護者名、①②の別を書いて、〒486-0904宮町3-8-2へ

## 講座 (健康・福祉)



## 総合福祉センター ☎84-3611

### ①元気パワーアップ運動教室

- 時** 2月の毎週水曜日(4回)午前10時～11時30分

- 内** 体のリフレッシュを目的とした軽運動の手法を学び、日常生活機能の向上と健康増進を図る

- 対** 60歳以上の人か障がい者 **定** 35人(抽選)

- 費** 受講料1000円

### ②歌謡交流会

- 時** 2月18日(日)午前9時30分～11時30分

- 内** 歌のレッスンを通して世代間の交流を図る

- 講** 日比野尚敬、井上文子

- 対** 児童と保護者、60歳以上の人、障がい者と介助者

- 定** 各20人(先着順)



- 申** ①は1月30日(火)〈必着〉までに、往復はがき(1人1枚)に、②は1月18日(木)～2月11日(祝)に、直接か電話、ファクスに上の申込共通項目と年齢、障がいの有無を書いて、〒486-0857浅山町1-2-61、FAX84-3933、総合福祉センターへ ※障がい者は受講料無料。初回受付時に障がい者手帳などが必要

## 地域福祉課 ☎85-6364

### 家庭介護のためのハートフルケアセミナー

**時** 2月8日(木)・16日(金)・  
22日(木)〈3回〉午前10時  
～午後4時(8日は9時50分  
から)

**場** レディヤンかすがい

**内** 家庭介護についての講義や  
演習

**定** 16人(抽選)

**申** 1月19日(金)までに、電話かはがき、ファクスに  
上の申込共通項目を書いて、〒486-8686春日  
井市地域福祉課(FAX 84-5764)へ



## 地域包括ケア推進室 ☎85-6187

### 認知症市民講演会

**時** 2月10日(土)午後1時30分～3時

**場** 総合福祉センター

**内** 認知症徘徊高齢者の見守り～みんなで支えあう  
地域づくり

**講** 国立長寿医療研究センター・鈴木隆雄

**定** 200人(先着順)

**申** 1月18日(木)から、電話で

## 福祉の里レインボープラザ ☎88-7007

### ①60歳からのスロートレーニング教室～ゆっくりとした動作の筋トレを中心に楽しく運動する

**時** 2月14日～3月7日の毎週水曜日(4回)午後  
2時～3時

**講** スポーツインストラクター

**対** 60歳以上の人 **定** 30人(抽選)

**費** 受講料1000円

### ②「からだの健康講座」～食事・運動・疾病予防から健康と介護を学ぶ

**時** 2月15日(木)・22日(木)、3月1日(木)〈3回〉  
午前10時～11時30分

**講** 保健師、管理栄養士、健康運動指導士、主任  
ケアマネジャー

**定** 30人(抽選)

### ③楽しく脳トレを体験する講座

**時** 2月20日(火)・27日(火)、3月6日(火)〈3回〉  
午前10時～11時30分

**内** そろばん、暗算、フラッシュ暗算の体験

**講** 小林義美 **定** 25人(抽選)

**申** ①②は1月31日(水)〈必着〉、③は2月4日(日)  
〈必着〉までに、往復はがき(1人1枚)かEメール  
に上の申込共通項目を書いて、〒480-0304神  
屋町字引沢57-1、Eメールrainbow@haru-  
syafuku.or.jpへ

## 健康増進課 ☎85-6164

### ①市民健康づくり講座「3.11の経験をいかした防災～被災地で活躍した歯科医師から口の健康を学ぶ」

**時** 2月18日(日)午前10時～11時30分

**場** 総合保健医療センター

**内** 災害現場の実情を知り、災害時の口腔(こう  
くう)ケアの重要性について学ぶ

**講** 三好歯科医院・三好慶忠

**定** 50人(先着順)

### ②歯周病予防教室

**時** 2月22日(木)午前10時～  
11時30分

**場** 保健センター

**内** 講話、歯周疾患と口腔清  
掃状態の検査、歯科相談、  
歯科保健指導

**対** 18歳以上の人 **定** 20人(先着順)

**持** タオル、普段使用している歯ブラシやデンタ  
ルフロスなど、糖尿病手帳(ある人のみ)

**申** ①は1月18日(木)から、電話かEメールに上の  
申込共通項目と年齢、市外在住の人は勤務先か  
通学先の住所を書いて、Eメールkenko@city.  
kasugai.lg.jpへ、②は1月18日(木)から、電話で



## 消防救急課 ☎85-6343

### 救命講習会

**時** 2月20日(火)午前9時～正午

**場** 鷹来公民館

**内** AEDを使った応急手当て

**対** 中学生以上の人

**定** 30人(先着順)

**申** 随時、電話で



## 子ども政策課 ☎85-6170

### Uターン育児塾(祖父母の育児教室)「あなたもぜひ新米パパママのサポーターに！」

**時** 2月26日(月)午前9時30分  
～11時

**場** 総合保健医療センター

**内** 今と昔の子育ての違い、  
沐浴(もくよく)体験

**対** もうすぐ孫が生まれる人  
か乳児(1歳未満)の孫がいる人

**定** 20人(先着順)

**申** 随時、電話で



お知らせ

催し

募集

講座(一般)

講座  
(健康・福祉)

講座  
(スポーツ)

その他

お知らせ

催し

募集

講座(一般)

講座(健康・福祉)

講座(スポーツ)

その他

## サン・アビリティーズ春日井 ☎84-2611

### サン・アビ「レク・スポ交流会」

- 時** 3月4日(日)午前10時～正午  
**内** レクリエーション・スポーツを通じて交流し、楽しいひとときを過ごす  
**講** ボランティアグループ2団体  
**対** 障がい児・者とその介助者および小学生以上の人、ボランティア ※小学生低学年以下の方は保護者同伴  
**定** 50人(先着順)  
**申** 1月19日(金)午前9時から、直接か電話、ファクスに上の申込共通項目と障がいの有無、年齢を書いて、FAX84-3005、サン・アビリティーズ春日井へ



## 総合保健医療センター ☎84-3070

### スタイルアップ教室(託児付き)

- 時** 3月5日(月)午後1時30分～3時15分  
**内** 保健師による生活習慣病とロコモティブシンドロームの予防などに関する講話、バランスボールヨガ  
**対** 18～49歳の人  
**定** 20人(定員を超えた場合、初回参加、肥満度を判定し高い順に選定) ※託児は10人  
**申** 2月16日(金)〈必着〉までに、直接か電話、はがき、ファクス、Eメールに上の申込共通項目と生年月日、性別、身長、体重、初回参加かどうか、託児(1～3歳の未就園児)希望者は子の月齢も書いて、〒486-0804鷹来町1-1-1、FAX84-3068、Eメールhokensi-sougou@citrus.ocn.ne.jp、総合保健医療センターへ



## かすがいげんきっ子センター ☎35-3501

### 育児講座「ベビーマッサージとベビードダンス」

- 時** 3月6日(火)午前10時～11時  
**講** 池戸悦子  
**対** 5～12か月児とその保護者  
**定** 20組(抽選)  
**申** 1月31日(水)〈消印有効〉までに、往復はがき(1家族1枚)に上の申込共通項目と子どもの名前、講座当日現在の年齢(月齢)を書いて、〒486-0945勝川町8-13へ



## 保健センター ☎91-3755

### ①はじめて太極拳

- 時** 3月の毎週木曜日(5回)午前9時～10時  
**定** 30人(抽選) **費** 受講料1500円

### ②バレトン

- 時** 3月の毎週木曜日(5回)午前10時30分～11時30分  
**内** バレエ・ヨガ・フィットネスの3つの要素を融合したエクササイズで、スタイルアップ  
**定** 30人(抽選) **費** 受講料1500円



### ③からだリフレッシュ

- 時** 3月の毎週木曜日(5回)午後1時30分～2時30分  
**内** ストレッチと軽い運動で日頃の疲れを癒やす  
**定** 35人(抽選) **費** 受講料1500円

### ④ナイトピラティス

- 時** 3月の毎週金曜日(5回)午後6時30分～7時30分  
**定** 35人(抽選) **費** 受講料1500円

### ⑤ボール運動教室

- 時** 3月7日(水)・14日(水)・28日(水)〈3回〉午後1時30分～2時30分  
**内** バランスボールを使って楽しく体を動かし、筋力とバランスをアップ  
**定** 40人(抽選) **費** 受講料900円

### ⑥はじめてノルディックウォーキング

- 時** ①3月7日(水)②3月28日(水)午後2時～3時30分 ※雨天中止  
**場** ①総合保健医療センター②保健センター  
**定** 各30人(抽選) **費** 受講料300円  
**持** ポール(ない人は200円で貸し出し可)

### ⑦ロコモ予防教室

- 時** 3月9日(金)午後1時30分～3時  
**内** 健康寿命を延ばし、介護を予防する話と運動(実技)  
**定** 20人(抽選) **費** 受講料300円

### ⑧料理教室～和食で骨粗しょう症予防「手間いらず!豆製品&乾物レシピ」

- 時** 3月16日(金)午前10時～午後0時30分  
**内** 健康をテーマとした管理栄養士による講義と料理実習  
**定** 20人(抽選)  
**費** 受講料300円、材料費600円



**対** いずれも18歳以上の人

**申** いずれも1月27日(土)〈必着〉までに、往復はがき(1講座1人1枚)に、上の申込共通項目と年齢、性別、⑥は①②の別とポール貸し出し希望者は「貸出希望」と書いて、〒487-0011中央台1-1-7へ



## 市民病院産婦人科病棟 ☎57-0057

### 助産師による「おっぱいのクラス」

**時** 3月17日(土)午後1時30分～3時30分

**場** 総合保健医療センター

**内** 少人数のグループで人形を使って授乳実技を体験するとともに、出産直後からスムーズに育児が始められるよう、助産師がアドバイスを行う



**対** 母乳育児に関心のある妊婦(家族同伴可)  
※市民病院に受診していない人も参加可

**定** 20組(抽選)

**申** 2月23日(金)〈必着〉までに、往復はがきかEメールに**上の申込共通項目**と年齢、分娩(ぶんべん)予定日を書いて、〒486-8510鷹来町1-1-1、Eメールevent@hospital.kasugai.aichi.jpへ

## 講座 (スポーツ)



### 市体育協会加盟団体の講座

#### ①インディアカ体験

**時** 1月28日(日)午前9時30分～午後3時30分

**場** 落合公園体育館

**内** 市民大会での無料体験コーナー

**問い合わせ**：市インディアカ協会・堀(☎090-5634-6798)

#### ②初心者向けボウリング教室

**時** 2月6日～3月13日の毎週火曜日(6回)午前10時～午後0時30分

**場** オークランドボウル春日井(鳥居松町3)

**定** 30人(先着順)

**費** 受講料3000円(ゲーム代・教材費・貸靴代・傷害保険料込み)

**問い合わせ**：市ボウリング協会・今井(☎32-8868)



#### ③室内硬式テニス初心者教室

**時** 2月8日(木)・15日(木)・22日(木)〈3回〉午後6時30分～9時

**場** 落合公園体育館

**対** 小学3年生以上の人

**定** 40人(先着順)

**費** 受講料2000円

**問い合わせ**：市硬式庭球連盟・水野(☎090-3939-4827)



#### ④ミニバスケットボール教室

**時** 2月8日(木)・16日(金)・23日(金)午後7時～9時15分 ※平成30年12月まで月3回程度開催予定

**場** 総合体育館 **対** 小学5年生以下の人

**費** 受講料(1か月)3000円

**問い合わせ**：市バスケットボール協会・安藤(☎090-3447-0698)

#### ⑤ミニテニス体験及び競技・技術講習会

**時** 2月10日(土)午前9時～正午

**場** 落合公園体育館 **対** 15歳以上の人

**定** 20人(先着順) **費** 受講料300円

**問い合わせ**：市ミニテニス協会・津田(☎81-5607)

#### ⑥中級者ボウリング教室

**時** 2月13日(火)・20日(火)・27日(火)〈3回〉午後2時～4時30分

**場** オークランドボウル春日井(鳥居松町3)

**定** 30人(先着順)

**費** 受講料3600円(ゲーム代・教材費・傷害保険料込み)

**持** ボール、靴

**問い合わせ**：市ボウリング協会・今井(☎32-8868)

#### ⑦井上真弥プロと楽しもう バレーボール教室

**時** 2月25日(日)午後0時30分～3時30分

**場** 落合公園体育館

**講** ビーチバレーボール選手・井上真弥

**対** 小学4年生以上の人

**費** 受講料300円

**問い合わせ**：市混合レクバレー協会・杉山(☎090-6088-6385)



**申** ①は当日、会場で、②⑥は2月2日(金)〈必着〉、③は2月3日(土)〈必着〉までに、往復はがきに、⑦は2月15日(木)〈必着〉までに、はがきに**上の申込共通項目**と年齢、②⑥は性別、③は経験年数も書いて、⑤は2月2日(金)〈必着〉までに、所定の用紙(総合体育館、市ミニテニス協会に用意)に記入して、〒486-0804鷹来町4196-3、総合体育館へ、④は所定の用紙(総合体育館、市バスケットボール協会に用意)に記入して、当日会場へ

## 総合体育館 ☎84-7101

### 地域ふれあい運動教室

**時** 3月の毎週火曜日(4回)午前10時～11時30分

**場** グリーンパレス春日井

**内** 肩凝り・腰痛予防のストレッチ体操や簡単な運動

**対** 高校生以上の人 **定** 30人(先着順)

**費** 受講料1500円

**申** 2月4日(日)午前9時から、電話で

お知らせ

催し

募集

講座(一般)

講座(健康・福祉)

講座(スポーツ)

その他

## その他



### 農地中間管理機構への貸付希望者募集 農政課(☎85-6236)

所有者から農地を借り受け、農業の担い手に貸し付けることで、農地の集積を進めていく(公財)県農業振興基金(農地中間管理機構)に農地の貸し付けを希望する人を募集します。

**申** 1月31日(水)までに、農用地貸出希望申込書(公財)県農業振興基金ホームページ(<http://aichinoshinki.or.jp/nochi/index.php>)に用意)に記入して、農政課へ

### 愛知環状鉄道 開業30周年記念イベント 愛知環状鉄道(☎0564-32-3911)

**時** 2月3日(土)午前10時～午後3時

**場** 豊田産業文化センター(豊田市)

**内** 鉄道サイエンスショー、愛環記念映像上映、ご当地キャラクター、武将隊によるステージイベント、鉄道模型コーナー、愛環グッズ販売など

**主 催**：愛知環状鉄道(株)

**協 力**：愛知環状鉄道連絡協議会

### 司法書士による相続相談会 県司法書士会(☎052-683-6683)

**時** 2月3日(土)午前10時～午後3時

**場** 特別養護老人ホームしょうなあさひが丘(庄名町)

**内** 個別面談による無料相談、講話「公正証書遺言のすすめ」(午前11時～正午)

**定** 50人(先着順)

### 民事調停で問題解決 名古屋家庭裁判所事務局総務課(☎052-203-9092)

民事調停とは、隣人に静かにしてほしいなどの近所トラブルや敷金の返金など、裁判のように勝ち負けを決めるのではなく、話し合いで解決を図る裁判所の手続きです。申請書の作成は簡単で、手続き案内も行っています。さらに費用も安い、多くの事件が申し立てから3か月以内に終了するなど解決が早い、法律的な問題も、裁判官と調停委員が当事者と一緒に解決を目指すなどのメリットがあります。

民事調停を利用し、困っている身近なトラブルを解決しましょう。

### 地域創成メディエーター学生発表会「+エクスプレッション」 中部大学地域連携教育研究推進部(☎51-1763)

**時** 2月7日(水)午後1時30分～4時30分

**場** 中部大学(松本町)

**内** 学生が「地域創成メディエーター」の資格取得の最終課題として、地域住民などと協働して地域活性化に取り組んだ過程と成果を発表する

**定** 300人(先着順)

**申** 2月2日(金)までに、電話で ※詳しくは、ホームページ(<http://www3.chubu.ac.jp/coc/>)を見てください。

### 国の教育ローンの案内 日本政策金融公庫(☎052-221-7248)

高校、大学などへの入学時・在学中にかかる費用を対象とした公的な融資制度です。子ども1人につき350万円以内を固定金利で利用でき、在学期間内は利息のみの返済とすることができます。詳しくは、「国の教育ローン」で検索するか、問い合わせてください。

### なごや航空文化フェスタ なごや航空文化フェスタ事務局(☎052-961-3832)

**時** 2月10日(土)午前10時～午後4時

**場** 社会教育センター(豊山町)

**内** 航空をテーマにしたワークショップ、展示、販売などにより、航空文化への理解を深める

**航空文化トーク「行こう、宇宙！～でもどうやって行けばいいの？」**

**時** 午前10時30分～正午

**講** 中部大学工学部機械工学科教授・荻田丈士

**定** 300人(抽選)

**申** 1月23日(火)〈必着〉までに、はがきかファクス、Eメールに**上の申込共通項目**と参加人数(1枚5人まで)を書いて、〒460-0002名古屋市中区丸の内3-19-1、ライオンビル、なごや航空文化フェスタ事務局(FAX052-959-2235、Eメールinfo@kokubunka.com)へ

**主 催**：名古屋空港周辺環境対策協議会

### 自衛官募集 自衛隊愛知地方協力本部小牧地域事務所(☎73-2190)

**種 目**：防衛大学校学生

**試験日**：2月17日(土)

**応募資格**：平成9年4月2日～12年4月1日に生まれた人

**申** 願書を請求の上、1月20日(土)～26日(金)に、自衛隊愛知地方協力本部小牧地域事務所へ ※詳しくは、ホームページ(<http://www.mod.go.jp/pco/aichi/>)を見てください。

お知らせ

催し

募集

講座(一般)

講座(健康・福祉)

講座(スポーツ)

その他

## 中部大学キャンパスコンサート 中部大学渉外課(☎51-5250)

- 時** 2月17日(土)午後2時～4時(1時30分開場)  
**場** 三浦幸平メモリアルホール(松本町)  
**内** 小坂井聖仁バイオリンリサイタル  
**出 演** : 小坂井聖仁・水村さおり  
**対** 小学生以上の人 **定** 500人(抽選)  
**申** 2月2日(金)〈必着〉までに、往復はがき(1人1枚)に**上の申込共通項目**と年齢を書いて、〒487-8501松本町1200、中部大学渉外課キャンパスコンサートK係へ ※インターネット(<https://www.chubu.ac.jp/>)でも申し込み可

## リテールマーケティング(販売士)検定 春日井商工会議所(☎81-4141)

- 時** 2月21日(水)  
**費** 受験料2級5660円、3級4120円  
**申** 1月23日(火)までに、春日井商工会議所へ ※インターネット(<http://www.kcci.or.jp/kentei.html>)でも申し込み可

## 弥勒山登山&いちご狩りツアー 市観光コンベンション協会(☎81-1123)

- 春日井市と多治見市の連携事業の一つとして、両市にまたがる弥勒山の登山やイチゴ狩り、木の温もりがあふれるカフェでのティータイムが楽しめるガイドツアーを開催します。
- 時** 4月の毎週土・日曜日  
**内** 弥勒山登山(グリーンピア春日井集合)→イチゴ狩り(甘原ええのお(多治見市))→カフェでのティータイム(cafe montana(多治見市)解散)  
**対** 小学3年生以上の人 ※小学生は保護者同伴  
**定** 各回15人(最少催行人員10人)  
**費** 中学生以上4500円、小学生3800円(昼食、イチゴ狩り、飲み物、保険料などを含む)  
**申** チケットは1月16日(火)～3月15日(木)に市観光コンベンション協会にて販売。詳しくは問い合わせてください。

## 国民年金保険料の納付は口座振替で 日本年金機構名古屋北年金事務所国民年金課(☎052-912-1246)

- 国民年金保険料の納付には、口座振替が便利です。さらに口座振替での前納は、納付書に比べ割引額も多くなります。
- 新たに平成30年度分から口座振替を希望する人は、2月28日(水)〈必着〉までに引き落としを希望する口座のある金融機関か年金事務所へ申し込んでください。

**時** とき **場** 場所 **内** 内容 **講** 講師 **対** 対象 **定** 定員 **費** 費用 **持** 持ち物 **申** 申し込み

## 県消費生活モニターの募集 県県民生活課(☎052-954-6163)

- 県では、消費者を取り巻くさまざまな問題に対応するため、消費生活モニターを募集します。
- 応募条件** : 県内在住の満20歳以上の人(公務員、公職選挙法による公職者は除く)  
**任 期** : 依頼した日から平成31年3月31日まで  
**謝 礼** : 年額1500円以内(予定)  
**申** 2月23日(金)〈消印有効〉までに、応募用紙(市民活動推進課、市の主な公共施設、県ホームページ(<http://www.pref.aichi.jp/>)に用意)に記入して、郵送かファクスで、〒460-8501県県民生活課(FAX052-972-6001)へ

## 日商簿記検定 春日井商工会議所(☎81-4141)

- 時** 2月25日(日)  
**場** グリーンパレス春日井  
**費** 受験料2級4630円、3級2800円  
**申** 1月23日(火)までに、春日井商工会議所へ ※インターネット(<http://www.kcci.or.jp/kentei.html>)でも申し込み可

## 高齢者ニュースポーツ講習会 地域福祉課(☎85-6176)

- 時** 3月6日(火)・13日(火)・20日(火)〈3回〉午後1時30分から  
**場** 総合体育館  
**内** カロリングなど、勝敗にこだわらず誰もが楽しめる新しいスポーツの講習  
**対** 60歳以上の人 **定** 60人(抽選)  
**申** 2月9日(金)〈必着〉までに、はがきに**上の申込共通項目**を書いて、〒486-8686春日井市地域福祉課へ  
**主 催** : 市老人クラブ連合会

## 放送大学4月生募集 放送大学愛知学習センター(☎052-831-1771)

- 放送大学は、テレビやインターネットを通じて学ぶ通信制の大学です。1科目から自宅で学ぶことができます。
- コース** : ①全科履修生(4年以上、学士(教養)の学位取得)②選科履修生(1年間)③科目履修生(6か月)  
**対** ①18歳以上で大学入学資格のある人②③15歳以上の人  
**資料請求** : 放送大学愛知学習センター(☎052-831-1771)かホームページ(<http://www.ouj.ac.jp/>)で  
**受付期間** : 第1回は2月28日(水)まで、第2回は3月20日(火)まで

お知らせ

催し

募集

講座(一般)

講座  
(健康・福祉)

講座  
(スポーツ)

その他





## 総合体育館・サンフロッグ春日井のスポーツ教室



**総合体育館**  
☎84-7101

**【申し込み】**

2月10日(土)〈必着〉までに、往復はがき(1教室1枚、連名は1人まで)に上の申込共通項目と年齢、学年、市外在住の人は勤務先か学校名も書いて、〒486-0804 鷹来町4196-3へ

教室名	とき	対象・定員	受講料
<b>はずんで! ボールエクササイズ</b> エクササイズボールを使って楽しく運動	3/2～23の毎週金曜日(4回) 10:45～11:45	高校生以上の人・40人(抽選)	1200円
<b>速く走れるようになろう!</b> 少しでも速く走れるように練習する ※落合公園体育館で実施	3/2～23の毎週金曜日(4回) 16:30～17:30	小学1・2年生・35人(抽選)	1000円
<b>親子で野球教室</b> 親子で楽しく、野球の基本を学ぶ ※市民球場で実施	3/3(土) 9:00～12:00	小学生とその保護者(小学生1人につき保護者1人必要)・25組50人(抽選)	1200円

**サンフロッグ  
春日井**  
☎56-2277

**【申し込み】**

2月10日(土)〈必着〉までに、往復はがき(1教室1枚、連名は1人まで)に上の申込共通項目と年齢、学年、市外在住の人は勤務先か学校名も書いて、〒486-0841 南下原町2-4-11へ

教室名	とき	対象・定員	受講料
<b>水中運動</b> ウォーキングを基本とした運動を行う	2/28～3/28の水曜日(21日を除く4回) 9:20～10:20	高校生以上の人・45人(抽選)	2000円
<b>クロールを覚えよう</b> クロールを基本から練習する	3/1～27の毎週火・木曜日(8回) 17:00～18:00	小学生・35人(抽選)	4000円
<b>ロングスイミング教室</b> 長距離を泳ぐことができるよう練習する	3/2～27の毎週火・金曜日(8回) 10:30～11:30	クロールで25m以上泳げる高校生以上の人・20人(抽選)	6000円
<b>乗ってみよう! プールでカヌー(初・中級編)</b> カヌーのさまざまな技術をプールで楽しく身に付ける	3/3～24の毎週土曜日(4回) 8:30～9:45	小学6年生以上の経験者・7人(抽選)	5000円
<b>アクアビクス(中・上級)</b> 運動量の多い水中エアロ	3月の毎週火曜日(4回) 9:20～10:20	高校生以上の人・50人(抽選)	2000円

上記の他に、インターネット(<https://www.sportfure-kasugai.or.jp/sports/>)からも申し込みができます。



時 とき 場 場所 内 内容  
 対 対象 定 定員 費 費用  
 申 申し込み 問 問い合わせ

**掲載を希望する人は**  
 掲載希望号の1か月前までに、申請書(市ホームページに用意)に記入し、後援等決定通知書の写しなどを添えて、〒486-8686春日井市広報広聴課(☎85-6036、FAX84-7421)へ

**スズキ・メソードによるピアノコンサート**

時 1月21日(日)午後1時～5時(0時30分開場) 場 市民会館 内 鈴木鎮一「キラキラ星変奏曲」、バッハ「メヌエット長調」「ジーグ」、クレメンティ「ソナチネ」、ショパン「スケルツォ2番」、シューマン「8つのノヴェレッテより8番」など 問 才能教育研究会・川口(☎84-2823)

**市日本舞踊協会 新年をどり初め**

時 1月27日(土)午後1時～4時(0時30分開場) 場 文化フォーラム春日井 内 東明「ゆく春」、長唄「老松」、舞踊小曲「寿獅子」、長唄「助六」など 定 200人(先着順) 問 藤間勘紫葉(☎92-7431)

**みろくと遊ぼう**

時 2月4日(日)午前9時～午後4時 場 少年自然の家 内 森の中で自然を感じるレクリエーションとあったか野外炊事 対 小学生～高校生 定 65人(先着順) 費 参加料500円 申 1月28日(日)までに、みろく会ホームページ([http://www.geocities.jp/c\\_c\\_c\\_miroku/](http://www.geocities.jp/c_c_c_miroku/))内の申し込みフォームから

**津軽三味線 響 発表会**

時 2月10日(土)午後2時から(1時30分開場) 場 文化フォーラム春日井 内 会員、ゲストによる津軽民謡、津軽三味線の演奏 定 198人(先着順) 費 チケット(1000円)を当日まで、文化フォーラム春日井で販売中 問 馬場(☎090-9337-3069)

**浜矩子が語る経済講座**

時 2月15日(木)午後1時30分～3時30分(1時開場) 場 レディヤンかすがい 内 経済評論家・浜矩子さんから2018年の経済動向を学ぶ 定 90人(先着順) 申 電話かファクス、Eメールに氏名、電話番号、参加人数を書いて、かすがい女性連盟・松田(☎・FAX82-3465、Eメールjosei.renmei@gmail.com)へ

**ハナモモ育樹祭**

時 2月17日(土)午前10時～午後2時30分 ※荒天時は18日(日) 場 高齢者福祉施設「どんぐりの森」(高森台5) 内 「どんぐりの森」(県有地内)の斜面に、ハナモモの苗木120本を市民みんなの手で植樹する 申 植樹希望者は、前日までに電話で、高森台県有地の活用を提案する市民の会・林(☎090-3956-8325)へ



● 展 示 ●

展示時間は各施設にお問い合わせください。

内 容	と き	場	内 容	と き	場
金曜絵の会作品展	1/15(月)～21(日)	①	早川博 SOH HAKU 作品展	1/19(金)～31(水)	④
フォトサークル写心会・写真展	1/22(月)～28(日)		社会福祉法人恵泉会 LIFE AND ARTS 絵画展	2/2(金)～14(水)	
入船絵手紙同好会 60 人展	1/29(月)～2/4(日)		春日井植物画同好会「四季彩」新春作品展	1/24(水)～28(日)	⑤
能・狂言面同好会作品展	2/5(月)～10(土)		写楽写真展	1/31(水)～2/4(日)	
春日井写団ハピネス写真展	2/11(祝)～16(金)		ドライフラワー&プリザーブドフラワー展	2/7(水)～12(休)	⑥
以文会役員展	1/16(火)～21(日)	ふれあい水彩画同好会 水彩画作品展	1/25(木)～2/13(火)		
パレットハウス 創覧会洋画選抜展	1/23(火)～28(日)	②	近世・鷹来さつき会 新春さつき盆栽展	1/26(金)～28(日)	⑦
市造形研究会作品展及び全国中学校美術部作品展巡回展	1/31(水)～2/4(日)		緑風盆栽会、牛山松柏会 梅と早春盆栽展	2/9(金)～11(祝)	
李銀山書道展	2/6(火)～12(休)	③	志賀康宣 野鳥写真展	2/2(金)～27(火)	⑧
写研春日井 写真展	2/14(水)～18(日)		祖田なほみ ポプリ展		
水彩画火曜会 水彩画と年賀状展	1/17(水)～28(日)		水墨画クラブ静墨会 作品展	2/3(土)～16(金)	⑨

● 施設一覧 ●

- ① 市役所市民サロン(☎85-6073)
- ④ アスティ高蔵寺(☎85-6079)
- ⑦ 落合公園管理棟(☎56-0414)
- ② 文化フォーラム春日井(☎85-6868)
- ⑤ グリーンピア春日井(☎92-8711)
- ⑧ エコメッセ春日井(☎88-5006)
- ③ 南部ふれあいセンター(☎85-7878)
- ⑥ 高蔵寺ふれあいセンター(☎51-0002)
- ⑨ 西部ふれあいセンター(☎33-0808)

行事名	とき・ところ	内容(乳幼児は保護者同伴・市内在住の人に限り)	
妊婦	母子健康手帳交付教室 ～プレママ教室 <b>自由参加</b> <b>子</b>	5(月)・19(月)・26(月)10:00～11:00 市役所201会議室 18(日)10:00～11:00 総合保健医療センター	母子健康手帳の交付と妊娠中の健康管理について学ぶ <b>持ち物</b> : 妊娠届出書
	パパママ教室 <b>要予約</b> <b>子</b> 常時受け付け	①7(水)②14(水)(2回) 9:30～11:30 総合保健医療センター	①妊婦体操、出産の話②おむつ交換体験、母乳の話など <b>対象・定員</b> : 妊娠6か月以降のママとパパ・30組(先着順) <b>持ち物</b> : 母子健康手帳
	日曜パパママ教室 <b>要予約</b> <b>子</b> 常時受け付け	18(日)10:00～12:00 総合保健医療センター	妊婦疑似体験、育児体験などを通して父親の役割を学ぶ <b>対象・定員</b> : 妊娠7か月以降の初めてママとパパになる人・50組(先着順) <b>持ち物</b> : 母子健康手帳、スリッパ
乳幼児	乳幼児健康相談 <b>要予約</b> <b>子</b> 常時受け付け	2(金)9:30～11:00 総合保健医療センター 16(金)9:30～11:00 保健センター	乳幼児の発育発達、育児、母乳、栄養、歯と口の相談 <b>持ち物</b> : 母子健康手帳
	モグモグ健康教室 <b>要予約</b> <b>健</b> 1/25(木)から、電話で	①9(金)10:00～11:30 総合保健医療センター ②20(火)10:00～11:30 保健センター	5、6か月ごろからの離乳食と食べさせ方について学ぶ <b>対象・定員</b> : 平成29年9月～10月生まれの乳児(第1子)の保護者・①30組②20組(先着順) <b>持ち物</b> : 母子健康手帳
	カミカミ健康教室 <b>要予約</b> <b>健</b> 1/22(月)から、電話で	6(火)10:00～11:30 総合保健医療センター 14(水)10:00～11:30 保健センター	9か月ごろからの離乳食と虫歯予防について学ぶ <b>対象・定員</b> : 平成29年4月～5月生まれの乳児(第1子)の保護者・各40組(先着順) <b>持ち物</b> : 母子健康手帳
	パクパク健康教室(前期) <b>要予約</b> <b>健</b> 1/26(金)から、電話で	16(金)10:00～11:30 総合保健医療センター	幼児期の食事と食育について学ぶ <b>対象・定員</b> : おおむね1～2歳児の保護者・18組(先着順) <b>持ち物</b> : 母子健康手帳
	ふれあい広場 <b>自由参加</b> <b>か</b>	①1(木)②8(木)③15(木)④22(木) 10:00～11:00 かすがいげんきっ子センター	親子で体操やふれあい遊び、友達づくりなど <b>対象</b> : ①1歳児②2～3歳児③9～12か月児④8か月児まで <b>持ち物</b> : ③④バスタオル <b>協力</b> : ④NPOあいちかすがいっこ
	ひよこ教室 <b>自由参加</b> <b>児</b>	①1(木)②8(木)③15(木)10:00～11:00 児童センター	親子のふれあいや楽しい遊びを通じた友達づくり <b>対象</b> : ①0歳児②1歳児③2～3歳児 <b>持ち物</b> : ①バスタオル

### 問い合わせ

**子**…子ども政策課(☎85-6170)、 **健**…健康増進課(☎85-6164)

**か**…かすがいげんきっ子センター(☎35-3501)、 **児**…児童センター(☎87-6866)

### 子育てサポートキャラバン隊

#### 保育士などが行う子育て支援サロン

ところ	とき(10:00～11:30)
南部ふれあいセンター	①7(水)②21(水) ③27(火)
鷹来公民館	④14(水)
グリーンパレス春日井	④20(火)
坂下公民館	④6(火)

**対象**: ①0歳②1歳③2、3歳④0～3歳  
※未就園児のみ。参加者が多い場合は入場制限あり

**問い合わせ**: 子ども政策課(☎85-6206)



### 紙芝居とお話を聞く会

♥は赤ちゃんのためのおはなし会

ところ	とき
図書館 ◆はすすく読み聞かせの会 ★は語り聞かせの会	3(土)・★10(土)・17(土)15:00～、 7(水)11:00～、◆8(木)11:00～、 14(水)・21(水)・28(水)15:30～
文化フォーラム春日井	♥9(金)・♥23(金)10:30～
東部市民センター	♥2(金)10:30～、2(金)・23(金)15:30～、 16(金)10:30～、24(土)14:30～
味美ふれあいセンター	10(土)11:00～
高蔵寺ふれあいセンター	10(土)14:00～
南部ふれあいセンター	21(水)16:15～
西部ふれあいセンター	♥16(金)10:30～
鷹来公民館	10(土)13:30～
坂下公民館	3(土)14:00～
中央公民館	17(土)11:00～
グリーンパレス春日井	17(土)14:00～

**問い合わせ**: 図書館(☎85-6800)

