



春日井

- 2 確定申告と市・県民税の申告のお知らせ
- 3 暮らしのインフォメーション
- 4 お知らせなど
- 21 有料広告を募集します
- 22 スポーツ教室
- 23 まちのイベントニュース
- 24 子育て情報

市ホームページからも情報発信しています
<http://www.city.kasugai.lg.jp/>

2017年 No.1603
 Kasugai Public Relations

平成29年1月15日

あなたのデザインが街中を走る 春日井ナンバープレートのデザインを募集

平成26年11月17日に誕生した自動車の春日井ナンバー。2年以上が経過し、装着した車も多く見られるようになりました。ナンバープレートを通じてさらに春日井をPRするため、平成30年から始まる地方版図柄入りナンバープレートを春日井ナンバーにも導入したいと考えています。そこで、背景に使用するデザインを募集します。



デザインの要件

- ・市の魅力アップにつながるもの
- ・次のいずれかのコンセプトに当てはまるもの
 - 地域への愛着 ○市外へのPR
- ・データ形式か手書きで作成

優秀作品の作者には、賞金を贈呈します

※詳しくは、募集要項（企画政策課、市ホームページ、市の主な公共施設に用意）をご覧ください。

応募方法

2月28日（火）〈必着〉までに、応募用紙（企画政策課、市ホームページ、市の主な公共施設に用意）に記入して、直接か郵送、Eメールで、〒486-8686 春日井市企画政策課（Eメール kikaku@city.kasugai.lg.jp）へ

所得税等の確定申告と市民税・県民税の申告は

3月15日水 が申告期限です

※所得税等…所得税および復興特別所得税

確定申告会場や市役所窓口は大変混雑しますので、郵送での申告を勧めます。

所得税等の確定申告

【問い合わせ・郵送先】

〒486-8651 小牧税務署 (☎72-2111)

春日井会場 グリーンパレス春日井

期間 2月15日(水)～3月15日(水)
 (土・日曜日を除く) 午前9時～午後4時

小牧会場 小牧市公民館(小牧市小牧)

期間 2月15日(水)～3月15日(水) (土・日曜日を除く。ただし、2月19日(日)・26日(日)は開設) 午前9時～午後5時
 ※受け付けは4時まで

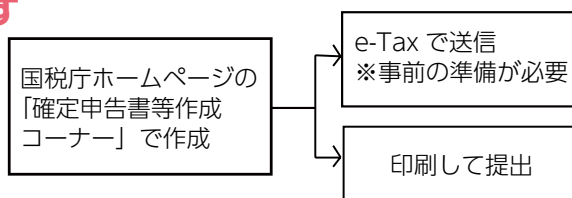
各会場とも混雑状況により、案内を早めに終了する場合があります。
 なお、会場開設期間中、小牧税務署では申告書の作成指導を行っていません。

◆申告書などの配布

申告書や申告の手引きなどは、市民税課、東部市民センター、各ふれあいセンター、各公民館で1月27日(金)以降に配布します。数に限りがありますので、申告書が作成できる国税庁のホームページ(<http://www.nta.go.jp>)を利用してください。また、小牧税務署(☎72-2111)に電話し、郵送で申告書などを取り寄せることができます。

◆インターネットで申告書を作成できます

国税庁ホームページの「確定申告書等作成コーナー」では、画面の案内に従って金額などを入力すると税額などが自動計算され、自宅で申告書などを作成できます。



◆年金所得者の確定申告不要制度

公的年金等の収入金額の合計が400万円以下で、かつ、公的年金等以外の所得金額が20万円以下であれば、確定申告をする必要はありません。ただし、所得税の還付を受ける場合には、申告をしてください。なお、確定申告が必要ない人でも、市民税・県民税の申告をして各種所得控除(医療費控除や生命保険料控除など)の適用を受けると、市民税・県民税を減額できる場合があります。

市民税・県民税の申告

【問い合わせ・郵送先】

〒486-8686 春日井市市民税課 (☎85-6093)

期間 2月1日(水)～3月15日(水) (土・日曜日を除く) 午前9時～11時30分、午後1時～4時

場所 市民税課 ※所得税等の確定申告は市役所では受け付けできません。

申告書にマイナンバーの記載が必要です

所得税等の確定申告書や市民税・県民税の申告書には、平成29年1月からマイナンバーの記載と、本人確認(番号および身元確認)書類の提示または写しの添付が必要です。



短詩型文学祭

(かすがい市民文化財団 ☎ 85 - 6868)

限られた字数の中に、生活や社会、自然を表現する短詩型文学は、幅広い年代の人に親しまれています。36回目を迎える今年も、小・中学生の部と一般の部に多くの作品が応募されました。



作品展

- 時** 1月28日(土)～2月12日(日)午前9時～午後5時
- 場** 文化フォーラム春日井
- 内** 特別賞受賞作品と審査員・実行委員の作品展示

作品集の販売

- 時** 1月28日(土)から
- 場** 文化フォーラム春日井・文化情報プラザ、役所情報コーナー、東部市民センター、各ふれあいセンター、各公民館
- 内** 入選作品、審査員・実行委員作品、審査員による審査講評などを掲載
- 費** 800円

市長賞の作品展示

- 時** 2月上旬～平成30年2月上旬
- 場** 内々神社文学の森(内津町)

表彰式

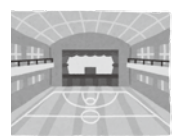
- 時** 2月5日(日)午前10時から
- 場** 文化フォーラム春日井



学校体育館・武道場開放の受け付け

(総合体育館 ☎ 84 - 7101)

皆さんの健康の保持増進・体力の向上を図るため、スポーツ活動の場として市立小中学校の体育館や武道場を開放しています。



- 時** 4月1日～平成30年3月15日(12月29日～1月3日と学校などの使用日を除く)
- 対** 市内在住か在勤の人で構成する、次の条件を満たす10人以上の団体
 - 成人の責任者1人と副責任者2人がいること
 - 年間を通して決まった曜日、時間、種目で毎週使用すること
 - 営利目的での使用、政治活動、宗教活動を行わないこと

- 申** 1月15日(日)～24日(火)〈月曜日を除く〉午前8時30分～午後5時に、所定の用紙(総合体育館、ホームページ(<https://www.spofure-kasugai.or.jp/sports/school/>))に用意)に記入して、総合体育館へ ※郵送での申し込みは不可。学校により利用条件、利用可能種目、曜日は異なります。今回から藤山台小学校も受け付けます。

施設	時間	実費徴収金
小学校の体育館	○月～金曜日 午後6時～9時 ○土・日曜日 午前9時～正午、午後1時～4時、午後6時～9時	1回500円(丸田小、出川小は800円)
中学校の体育館	午後7時～9時	1回800円
中学校の武道場	午後7時～9時	1回500円

旧西藤山台小学校施設の体育館も受け付けます

※旧藤山台東小学校施設は開放しません。

施設	時間	実費徴収金
旧西藤山台小学校施設	午前9時～正午、午後1時～4時、午後6時～9時	1回500円

時 とき **場** 場所 **内** 内容 **講** 講師 **対** 対象 **定** 定員 **費** 費用 **持** 持ち物 **申** 申し込み

お知らせ



- 要点のみを掲載しています。詳しくは題名にある各担当課・各施設へ問い合わせてください。
- 市の催しや講座などへの直接か電話申し込みで、時間の記載がないものは午前8時30分から受け付けます。
- 市の催しや講座は、原則として市内在住か在勤、在学の人を対象としています。
- 申し込み方法にある「申込共通項目」とは、**催し(講座)名、住所、(参加者全員の)氏名(ふりがな)、電話番号**です(ページ上に記載)。
- 資料の配布場所などにある「市の主な公共施設」とは、市役所情報コーナー、坂下出張所(坂下公民館内に一時移転中)、東部市民センター、各ふれあいセンター、各公民館です。

会議の公開

◆朝宮公園整備構想策定検討委員会の公開企画政策課(☎85-6041)

時 1月19日(木)午前10時から
場 市役所301・302会議室 **定** 10人(先着順)

◆生涯学習審議会の公開文化・生涯学習課(☎85-6447)

時 1月23日(月)午後3時から
場 市役所6階研修室 **定** 10人(先着順)

◆都市計画審議会の公開都市政策課(☎85-6264)

時 1月26日(木)午前10時から
場 市役所第3委員会室 **定** 10人(先着順)

◆教育委員会定例会の公開教育総務課(☎85-6436)

時 2月9日(木)午後1時30分から
場 市役所教育委員会室 **定** 10人(先着順)
申 当日午後1時から、教育総務課へ

成年後見制度出張相談会 高齢者・障がい者権利擁護センター(☎82-9232)

時 1月25日(水)午後2時～4時
場 南部ふれあいセンター
内 高齢者・障がい者権利擁護センターと(一社)コスモス成年後見サポートセンターの職員が成年後見制度に関する相談に応じる

市議会常任委員会・特別委員会 議事課(☎85-6492)

時 ○文教経済委員会…1月30日(月)○厚生委員会…1月31日(火)○建設委員会…2月1日(水)○総務委員会…2月2日(木)○総合計画特別委員会…2月6日(月)いずれも午前9時から ※開催しない場合や日程が変更になる場合あり
場 市役所全員協議会室
 ※ 傍聴を希望する人は当日午前8時30分～8時45分に議会事務局へ(定員は5人(抽選))

差し押さえ財産の公売について 収納課(☎85-6657)

県共同公売

入札日時：2月9日(木)午後1時30分～2時 ※午後2時1分より開札
場 名古屋南部県税事務所(名古屋市熱田区)
公売内容：不動産 ※市税完納などにより中止の場合あり。詳しくは市ホームページをご覧ください

インターネット公売

公売物品：動産(宝石類など) ※市税完納などにより中止の場合あり。詳しくは官公庁オークションホームページ(<http://koubai.auctions.yahoo.co.jp/>)で。市の情報は2月15日(水)午後1時から掲載予定
参加申込期間：2月15日(水)午後1時～27日(月)午後11時
物品(動産)下見会：2月21日(火)午前10時～午後3時・市役所802会議室
入札期間：3月6日(月)午後1時～8日(水)午後11時

保健センターヤング健診(集団) 健康管理事業団(☎84-3070)

時 3月4日(土)午前8時45分から
場 保健センター
内 身体計測、診察、血圧測定、血液検査、心電図、尿検査など24項目
対 平成28年4月～29年3月に18～39歳の誕生日を迎える市民



定 70人(抽選) **費** 受診料500円
申 2月10日(金)〈必着〉までに、はがきかファクス(1人1枚)に上の**申込共通項目**と生年月日、性別を書いて、〒486-0804鷹来町1-1-1、FAX 84-3068へ

小学校に入学する人に就学通知書を送付 学校教育課(☎85-6441)

入学する小学校を指定した「就学通知書」を1月末までに送付します。届かないときや、転居予定の人、外国籍で入学を希望し、まだ教育委員会に入学についての申請をしていない人は連絡してください。

対 平成22年4月2日～23年4月1日生まれの子ども

催し



防災フェア 市民安全課(☎85-6072)

地震災害などに関する啓発パネルや防災用品の展示をします。家庭での災害対策に役立ててください。

とき	ところ
1/6(金)～15(日)	東部市民センター
1/17(火)～24(火)	高蔵寺ふれあいセンター
1/26(木)～2/2(木)	坂下公民館
2/4(土)～12(日)	鷹来公民館
2/15(水)～23(木)	知多公民館
2/25(土)～3/5(日)	西部ふれあいセンター
3/8(水)～16(木)	南部ふれあいセンター
3/18(土)～27(月)	味美ふれあいセンター

道風の書臨書作品展 道風記念館(☎82-6110)

時 1月20日(金)～29日(日)午前9時～午後4時30分

内 小野道風を中心とする臨書作品を募集し、全国から応募があった作品の中から、入賞作品を展示 ※同時開催の館蔵品展の観覧には一般100円、高校・大学生50円が必要

1月の献血 地域福祉課(☎85-6198)

とき	ところ
1/27(金)9:30～16:00	春日井市役所
1/29(日)10:00～16:00	清水屋春日井店

対 16～69歳の人 ※65歳以上の人は健康を考慮し、60～64歳の間に献血経験のある人に限定。200ml献血は、必要量を確保できた場合、受け付けを終了

問い合わせ：県赤十字血液センター(☎0561-84-1131)

民俗出張展示「むかしの暮らし再発見！」 文化財課(☎33-1113)

コドモとキモノ

時 1月28日(土)～2月6日(月)

場 高蔵寺ふれあいセンター

内 昭和の初めごろの子どもたちが着ていた、普段着やハレの日の着物などを展示

災害救援ボランティアセンター体験研修会 市社会福祉協議会地域活動支援課(☎85-4321)

時 1月28日(土)午後1時30分～4時

場 総合福祉センター、サン・アビリティーズ春日井

内 「災害救援ボランティアセンター」の講義、災害ボランティア活動の模擬体験など

申 1月25日(水)までに、電話かファクス、Eメールに**上の申込共通項目**を書いて、FAX86-3156、Eメールchiiki-fukushi@haru-syafuku.or.jpへ

収蔵品展「ひなまつり」ひな人形のうつりかわり 文化財課(☎33-1113)

時 2月1日(水)～4月2日(日)〈月曜日は休館〉午前9時～午後4時30分

場 中央公民館

内 収蔵品の中から、江戸時代末期から昭和までのひな飾りや一緒に飾られたと思われる土人形などを展示

市小中学校読書感想画コンクール優良作品展 図書館(☎85-6800)

時 2月1日(水)～5日(日)午前9時30分～午後5時(最終日は3時まで)

場 文化フォーラム春日井

将棋大会 交通児童遊園(☎81-1301)

時 2月4日(土)午前10時～11時30分

対 小学生

定 8人(先着順)

申 1月18日(水)午前9時から、電話で



お知らせ

催し

募集

講座(一般)

講座(健康・福祉)

講座(スポーツ)

その他

在宅医療・介護連携市民講演会 地域福祉課(☎85-6187)

人生の最終段階の医療を、あらかじめ医療者と相談するアドバンス・ケア・プランニングの取り組みについて講演します。

時 2月2日(木)午後2時～3時30分

場 総合保健医療センター

内 講演「人生の最終段階における医療～私らしく生ききるために」市民病院外科がん相談支援センター 一部長・會津恵司

定 100人(当日先着順)

福祉映画会 市社会福祉協議会(☎85-4321)

時 2月4日(土)午後1時30分 開演(0時30分開場)

場 市民会館

内 映画「はなちゃんのみそ汁」の上映、ボランティアセンター事業紹介、ボランティア活動展 ※字幕、シーンボイスガイド、手話通訳、要約筆記付き

定 1000人(当日先着順) ※ボランティアによる託児(1～2歳児、先着10組程度)あり。希望者は1月18日(水)から、市社会福祉協議会へ ※当日の連絡先(☎080-3617-8422)



(C)2015 「はなちゃんのみそ汁」フィルムパートナーズ

道風記念館館藏品展「書の魅力」 道風記念館(☎82-6110)

時 2月8日(水)～4月16日(日)〈2月7日(火)は臨時休館〉午前9時～午後4時30分

内 貫名菘翁、伊勢門水、清水比庵、野口雨情、手島右卿など、さまざまな魅力を持つ書作品28点を展示

費 観覧料一般100円、高校・大学生50円

展示品解説

時 2月19日(日)、3月5日(日)、4月9日(日)午前10時30分～11時、午後2時～2時30分

ニュータウンきずな事業～東部公民館囲碁大会 東部市民センター(☎92-8511)

時 2月11日(祝)午前9時～午後4時

内 スイス方式で全員4回対戦する

定 64人(抽選)

申 1月29日(日)〈必着〉までに、往復はがき(1人1枚)に上の申込共通項目と段・級を書いて、〒487-0011中央台2-2-1へ

2月～3月の読み聞かせの会 交通児童遊園(☎81-1301)

時 2月11日(祝)、3月11日(土)
午後2時～2時30分

内 絵本と紙芝居の読み聞かせ

対 幼児(保護者同伴)と小学生

協力：読み聞かせグループ
かえるの子



グリーンピアコンサート グリーンピア春日井(☎92-8711)

マリンバコンサート

時 2月12日(日)午前11時～11時30分、午後1時30分～2時

出演：長江朱夏

曲目：「お江戸日本橋」「ユーモレスク」「バッハ無伴奏チェロ組曲より」など

中央公民館まつり 中央公民館(☎33-1111)

時 2月18日(土)～22日(水)

内 ○作品展示…午前9時～午後5時 ○芸能発表会(どじょうすくい踊り、オカリナ演奏など)…19日(日)午前9時15分～午後0時30分

わくわく！ふれあいワールド ささえ愛センター内、国際交流ルーム(☎56-1944)

外国人と英語・韓国語で交流しよう！

時 2月18日(土)午前10時～11時30分

内 市内で暮らすいろいろな国の人と気軽に交流する

対 中学生以上の人

定 16人(先着順)

申 1月18日(水)～2月12日(日)〈月曜日を除く〉午前9時～午後5時に、直接か電話で



演芸フェスタ 福祉の里レインボープラザ(☎88-7007)

時 2月18日(土)午後1時30分～2時30分

内 大道芸と漫談

出演：勝笑演芸一座

申込共通項目 … 催し(講座)名、住所、(参加者全員の)氏名(ふりがな)、電話番号

エコライフセミナー「ハイブリッドカー工作教室」 環境政策課(☎85-6216)

- 時** 2月25日(土)午後1時30分～3時30分
- 場** 知多公民館
- 内** 太陽電池と乾電池を使って走るハイブリッドカーを親子で作る
- 講** パナソニック エコシステムズ(株)
- 対** 小学3～6年生とその保護者
- 定** 25組50人(抽選)
- 申** 2月7日(火)〈必着〉までに、はがきかファクス、Eメールに**上の申込共通項目**と年齢を書いて、〒486-8686春日井市環境政策課(FAX 84-8731、Eメールkansei@city.kasugai.lg.jp)へ

ひな祭り会 交通児童遊園(☎81-1301)

- 時** 2月26日(日)午後2時～3時
- 内** パネルシアター
- 出演** グループゆう
- 対** 幼児(保護者同伴)と小中学生

市卓球選手権大会 市卓球連盟・野田(☎090-5451-7341)

- 時** 3月5日(日)午前9時～午後5時
- 場** 総合体育館
- 内** 一般の部(中学3年生以上)、中学の部(中学2年生以下、小学生含む) ※全てシングルス・ダブルスの男女別
- 対** 2月15日(水)までに今年度の連盟登録をした人(小中学生は未登録でも参加可、責任者同伴)
- 費** 参加料○シングルス…一般500円、高校生300円、小中学生200円○ダブルス(1組)…一般800円、高校生400円、小中学生300円
- 持** ユニホーム、ゼッケン
- 申** 2月15日(水)〈必着〉までに、はがきに**上の申込共通項目**と種目、年齢を書いて、〒486-0804鷹来町4196-3、総合体育館へ



藤山台東小学校おもひで大同窓会 (ニュータウン創生課 ☎85-6048)

卒業生も、そうでなくても、みんな藤東に集合

旧藤山台東小学校が今の姿をとどめていられるのもあとわずか。小学校に思い入れの深い卒業生や地域の人はもちろん、興味のある人は誰でも参加できる同窓会イベントです。

- 時** 2月11日(祝)午前10時～午後3時
- 場** 旧藤山台東小学校施設 ※旧藤山台調理場跡地に台数限定で駐車場あり。できる限り公共交通機関を利用してください。
- 内** 校内見学、校舎内壁などへの寄せ書き、学校生活にまつわる催し(フォークダンス、綱引き、体力測定など)、キッチンカーや炊き出しなどの飲食物の販売など



時 とき **場** 場所 **内** 内容 **講** 講師 **対** 対象 **定** 定員 **費** 費用 **持** 持ち物 **申** 申し込み

お知らせ
催し
募集
講座(一般)
講座(健康・福祉)
講座(スポーツ)
その他

自分史フェスタ

かすがい市民文化財団(☎85-6868)

時 2月26日(日) 場 文化フォーラム春日井

1日体験講座「エッセイ編」

時 午前10時30分～正午

内 エッセイを題材に文章表現のポイントを学ぶ
講 芳賀倫子

1日体験講座「E S(エントリーシート)に克つ」

時 午後1時30分～3時

内 人事の目に留まるE Sの書き方を学ぶ。講師による添削あり
講 安藤錦風

定 各20人程度(先着順)

費 各500円(25歳以下は無料)

申 いずれも1月18日(水)から、はがきかファクス、Eメールに上の申込共通項目と性別、年齢を書いて、〒486-0844鳥居松町5-44、FAX 82-0213、Eメールws1@kasugai-bunka.jpへ

映画「いしゃ先生」

時 ①午前10時15分から②午後3時から(いずれも上映前にミニトークあり)

内 昭和初期。無医村の女医として数々の試練に耐えながら、たった一人で村人の命を守った「いしゃ先生」の実話を基にした作品(2016年・日本)

入場料：900円(当日1000円) ※時間指定、全自由席、3歳以上有料

入場券：文化フォーラム春日井、東部市民センターで販売中 ※電話・Web予約もあり。詳しくはかすがい市民文化財団ホームページ(<http://www.kasugai-bunka.jp>)へ



©2015 「いしゃ先生」製作委員会

募集



消防団員

消防総務課(☎85-6381)

市消防団に入って、あなたの力を地域に生かしてみませんか。あなたにもできること、きっと見つかるはずです。詳しくは、市ホームページを見てください。

対 市内在住・在勤・在学の18～40歳程度(高校生を除く)の人

環境美化指導員

ごみ減量推進課(☎85-6226)

採用期間：前期(4月～9月)、後期(10月～平成30年3月)

勤務：平日(週2～3日程度)の午前9時～午後4時
※早朝、土・日曜日などの従事もあり

内 公共の場所におけるポイ捨てやふん害防止の巡視・啓発、散乱しているごみや犬のふんなどの回収、ごみの分別・排出などの指導や啓発

対 市内在住で、普通自動車運転免許証を取得している人

定 前後期各6人

賃 金：時給1070円 ※通勤手当あり

申 1月27日(金)〈必着〉までに、直接か郵送で、市販の履歴書(写真貼付)に記入して、〒486-8686春日井市ごみ減量推進課へ ※2月中旬に面接を実施予定

食育推進給食会職員

食育推進給食会(☎52-5505)

採用：平成29年4月1日

職種：調理員

対 昭和51年4月2日以降に生まれた人

人員：1人程度

給 与：食育推進給食会の規定により決定 ※各種手当あり

申 郵送の場合は1月31日(火)〈必着〉までに、直接の場合は1月31日(火)〈土・日曜日を除く〉までの午前9時～午後5時に、所定の用紙〈食育推進給食会、ホームページ(<http://www.kasugai-kyushoku.com/>)に用意〉に記入して、〒487-0022庄名町348-1へ



臨時保育士就職支援研修参加者(託児付き)

保育課(☎85-6203)

時 2月14日(火)午前9時30分～午後3時

場 市内公立保育園

対 保育士資格があり、臨時職員として就職を考えている人

定 10人程度 費 給食代190円

申 1月31日(火)までに、電話かファクス、Eメールに上の申込共通項目と年齢、託児(1～3歳)希望者は子どもの氏名・年齢も書いて、FAX 85-3786、Eメールhoiku@city.kasugai.lg.jpへ

子どもの家指導員 市社会福祉協議会総務管理課(☎84-1011)

採用:平成29年4月1日

職種:①子どもの家指導員②子どもの家本部事務

対 ①昭和34年4月2日以降に生まれ②昭和42年4月2日以降に生まれ、次のいずれかの要件を満たす人(1)保育士、社会福祉士または教員免許の資格を取得しているか、採用年月日までに取得見込みの人(2)大学(大学院を含む)において社会福祉学、心理学、教育学、社会学、芸術学、体育学のいずれかを専修する学科または課程を卒業したか、採用年月日までに卒業見込みの人(3)高等学校を卒業し、試験日現在、2年以上児童福祉事業か放課後児童健全育成事業に類似する事業に従事した人

採用予定数:①6人程度②1人

申 1月16日(月)～2月8日(水)〈土・日曜日、祝日を除く〉午前9時～午後5時に、市販の履歴書と(1)は資格証の写し、(2)(3)は卒業証明書(卒業見込みの人は卒業見込み証明書)か卒業証書の写し(3)は従事証明書も)も持って、本人が直接、総務管理課へ(郵送も可。詳しくは問い合わせてください)

※ 詳しくは、ホームページ(<http://www.haruseriyafuku.or.jp>)を見てください。

市営住宅入居者 住宅施設課(☎85-6294)

募集住宅:①②③④道場山住宅⑤⑥上八田住宅⑦杵ヶ島住宅

募集戸数:①②③④2K(一般・単身)各1戸⑤3DK(高齢・障がい)1戸⑥3DK(一般)1戸⑦2DK(母子・父子・子育て)1戸

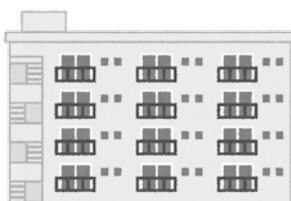
家賃:7800～5万9200円 ※額は変更になる場合あり

入居基準:月額所得15万8000円(高齢者世帯などは21万4000円)以下

公開抽選日:2月14日(火) **入居可能日:**4月1日(土)

申 1月30日(月)～2月9日(木)〈消印有効〉に、申込書(1月13日(金)から住宅施設課、市の主な公共施設に用意)に記入して、直接か郵送で、〒486-8686春日井市住宅施設課へ

※ 新設の下原住宅の募集は、広報春日井2月15日号に掲載(一般、単身、高齢、障がい、母子・父子・子育ての各区分で募集予定)



市民菜園の利用者 農政課(☎85-6238)

貸出期間:4月24日～平成31年2月末日

場 庄内川河川敷(上条町)

募集区画数:182区画(1区画約30㎡)

対 市内に住民登録があり、期間を通じて菜園を管理できる人

整地費:1区画3000円程度

申 2月3日(金)〈必着〉までに、往復はがき(1世帯1枚)に**上の申込共通項目**を書いて、〒486-8686春日井市農政課へ ※2月17日(金)午後1時30分から市役所12階大会議室で抽選会(自由参加)



小学校用務員(臨時職員)の登録者 人事課(☎85-6021)

採用:平成29年4月1日

勤務:月～金曜日の午前8時～午後4時30分(行事により、土・日曜日、祝休日の勤務もあり) ※自家用車による通勤が望ましい

勤務地:市内の小学校

内 小学校の玄関・昇降口の開放、職員室・職員用トイレの清掃など

定 10人程度

賃金:時給900円 ※通勤手当あり

社会保険等:健康保険、厚生年金および雇用保険に加入

申 2月3日(金)までに、市販の履歴書(写真貼付)に記入して、直接、人事課へ

クリーンセンター臨時職員の登録者 クリーンセンター(☎88-0247)

登録有効期間:4月1日～平成30年3月31日

勤務日:月～金曜日

内 缶、びん、ペットボトルのリサイクルに伴う作業とクリーンセンターの軽作業

賃金:時給1070円 ※通勤手当あり

申 1月16日(月)～2月10日(金)〈土・日曜日を除く〉午前9時～午後4時30分(正午～1時を除く)に、市販の履歴書(A4判)に記入して、本人が直接、クリーンセンター内、エコメッセ春日井へ



お知らせ

催し

募集

講座(一般)

講座(健康・福祉)

講座(スポーツ)

その他

お知らせ
催し
募集
講座(一般)
講座(健康・福祉)
講座(スポーツ)
その他

フリーマーケットの出店者 エコメッセ春日井(☎88-5006)

時 3月26日(日)午前9時
30分～午後3時(予定)

販売品目：家庭での不用品のみ ※営利目的の出品は不可

対 市内在住で、商業者でない人

定 45小間(抽選)

費 1小間(250cm×400cm)500円

申 2月12日(日)〈必着〉までに、往復はがき(1グループにつき1枚)に**上の申込共通項目**(代表者のみ)と参加人数、販売品目(具体的に記入)を書いて、〒480-0304神屋町1-2へ



保育園の臨時職員(保育士)登録者 保育課(☎85-6205)

採用：欠員・補充などに
応じて随時

職種：①1日勤務保育士(平日7時間30分+土曜日隔週4時間勤務)②長時間保育対応保育士(平日午前7時～10時、午後4時～7時の間の勤務) ※勤務日・勤務時間は相談

勤務地：市立保育園

対 ①保育士資格がある人②保育士、幼稚園教諭、小学校教諭、養護教諭のいずれかの資格がある人

賃金：時給950～1280円 ※通勤手当あり

申 履歴書(保育課指定のもの(市ホームページに用意))、写真(縦4cm×横3cm)、印鑑、資格証の写しを持って、直接、保育課へ



グリーンピアギャラリー展示作品 グリーンピア春日井(☎92-8711)

時 4月～9月のうち1か月間展示

内 植物などに関する絵画や写真などの展示 ※四つ切りサイズで15枚ほど展示可(月の途中で作品の入れ替えも可)

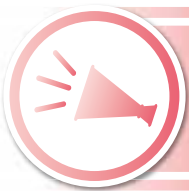
申 2月19日(日)〈必着〉までに、往復はがきに**上の申込共通項目**と団体名、希望月、ジャンル、作品点数を書いて、〒487-0001細野町3249-1へ ※申込者多数の場合は調整



毎月19日は 「食育の日」



この日は早めに帰宅して、家族や友人と楽しく食事をしましょう



農業委員・農地利用最適化推進委員を募集

(農業委員会事務局 ☎ 85-6239)

農業委員会等に関する法律が改正されたことにより、農業委員の選出方法が変わった他、農地利用最適化推進委員が新設されました。市では、現農業委員の任期満了後(平成29年8月2日)に新体制に移行することに伴い、次のとおり農業委員・農地利用最適化推進委員を公募(推薦・応募)します。

	資格	業務内容	定員	任期
農業委員	農業に関する識見を有する者など	農地の権利移動・転用などに関する農業委員会の会議への出席など	12人	平成29年8月2日～32年8月1日
農地利用最適化推進委員	農業に関する識見を有する者など	市内の農地調査、耕作放棄地の解消など	8人	農業委員会が委嘱した日～平成32年8月1日

申 1月16日(月)～2月15日(水)〈土・日曜日、祝日を除く〉午前8時30分～午後5時15分に、申込書(農業委員会事務局、市ホームページ、市の主な公共施設に用意)に記入し、被推薦者または応募者の住民票を添えて、直接か郵送で、〒486-8686春日井市農業委員会事務局へ

ファミリー・サポート・センターの会員 ファミリー・サポート・センター(☎35-3516)

対 ○依頼会員(子育ての援助を受けたい人)…6か月～小学6年生の子どもがいる市内在住か在勤、在学の人
○援助会員(子育ての援助をしたい人)…市内に在住し、子育ての手伝いをする事ができる20歳以上の人 ※いずれの会員も講習会の受講が必要。資格や経験、性別は不問。依頼会員は報酬の支払いが必要

会員になるための講習会

時 3月12日(日)午後1時～5時

場 レディヤンかすがい

内 子どもの体と病気、心理、安全と応急手当てなど、会員活動に必要な知識を学ぶ

定 30人(託児10人、6か月から)〈先着順〉

申 2月18日(土)午前9時から、証明写真(縦4cm×横3cm)2枚と朱肉を使う印鑑、子ども医療費受給者証(依頼会員のみ)を持って、かすがいげんきっ子センター内、ファミリー・サポート・センターへ



春日井児童合唱団27期生

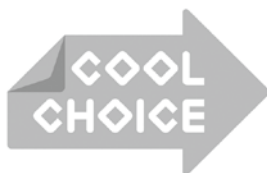
春日井児童合唱団事務局・奥村(☎090-9661-7566)

対 毎週土曜日午後2時からレディヤンかすがいで行う2時間30分の練習に参加できる小中学生 ※4月に小学校入学予定者も応募可

説明会：2月25日(土)午前11時～11時45分に、レディヤンかすがいで実施。必ず本人と保護者が出席

費 月額4000円

申 2月24日(金)〈必着〉までに、電話かかがきに氏名、新学年、保護者氏名、連絡先を書いて、〒486-8686春日井市文化・生涯学習課(☎85-6079)へ



冬の暖房時の室温は
20℃を目安にしましょう

図書館臨時職員登録者 人事課(☎85-6021)

任 用：職員に欠員が生じたとき

職 種：①司書②司書補③一般事務

勤 務：午前8時45分～午後5時15分、午前11時45分～午後8時15分 ※シフトによる土・日曜日、祝日勤務あり

勤務地：図書館

内 主に図書の貸し出し返却などの図書館業務

賃 金：時給①960円②930円③900円 ※通勤手当あり

申 市販の履歴書(写真貼付)に記入して、直接、人事課へ ※①②に登録する場合は、資格証の写しを持参



放課後なかよし教室臨時職員登録者 学校教育課(☎85-6442)

任 用：1学期から

内 ①運営指導者…放課後なかよし教室の運営、児童の見守りなど②協力者…運営指導者の補助

勤 務：給食または弁当のある平日の午後1時40分～4時40分

場 市立小学校内にある放課後なかよし教室

対 ①教員免許か保育士資格を持っている人

定 若干名

賃 金：時給①1070円②920円 ※通勤手当あり

申 申込書(学校教育課、市ホームページに用意)、写真(縦4cm×横3cm)を持って、直接、学校教育課へ

講座 (一般)

市文化協会の講座

初心者のためのお琴講座

時 2月9日～3月2日の毎週木曜日(4回)午前10時～11時30分

場 文化フォーラム春日井

講 梶田景倭子 **定** 10人(抽選)

費 1000円

持 琴、爪(ない人は貸し出し可)

申 1月27日(金)〈必着〉までに、往復はがき(1人1枚)に上の申込共通項目と貸し出しを希望する人は「貸出希望」と書いて、〒486-8686春日井市文化・生涯学習課(☎85-6079)へ

問い合わせ：新箏曲みどりね会・梶田(☎81-5551)

エコメッセ春日井 ☎88-5006

①暮らしの整理術教室

時 2月3日(金)・10日(金)〈2回〉午前10時～11時30分

内 暮らしにエコな整理術を学ぶ

講 大原友美 **定** 36人(抽選)

費 教材費200円

②リサイクル教室

時 2月4日(土)午前10時～11時30分

内 片面は不用になったブラウスの布地など、もう片面は撥水加工の布を使って、料理に便利なアームカバーを作る

講 澤井靖子 **定** 20人(抽選)

費 教材費200円

持 裁縫道具、物差し、不用になったシャツ

③ぼかし作り教室

時 2月18日(土)午前10時～11時30分

内 生ごみを堆肥にするぼかしを作る

講 市婦人会協議会 **定** 30人(抽選)

費 教材費300円

持 エプロン、45ℓ用のビニール袋、雑巾

④自転車修理教室

時 2月25日(土)午前10時～11時30分

内 修理、部品交換の基本を学ぶ(自分の自転車持込可、部品は自分で用意)

講 市自転車リサイクル愛好会

定 8人(抽選)

持 スパナ(14、15)、ペンチかプライヤー、プラスドライバーなど(ない人は講師の用具を共同で使用)



申 ①②は1月26日(木)、③は2月10日(金)、④は2月17日(金)までに、電話かファクス、Eメールに上の申込共通項目を書いて、FAX88-6260、Eメールclean@city.kasugai.lg.jpへ

坂下公民館 ☎88-5555

キッズかけっこ教室

時 2月12日(日)・26日(日)午前10時～11時30分

内 走ることに對する苦手意識を克服できるよう速く走るコツを学ぶ

対 小学1・2年生

定 30人(抽選)

申 1月31日(火)〈必着〉までに、往復はがき(1人1枚)に上の申込共通項目と性別、学年(年齢)を書いて、〒480-0305坂下町4-250-1へ



鷹来公民館 ☎84-7071

①親子でバレンタインチョコケーキ作り

時 2月5日(日)午前9時30分～正午

内 バレンタインのプレゼントに、すてきなチョコレートケーキを作る

講 稲葉清美

対 小学生とその保護者(保護者1人につき子3人まで)

定 8組(抽選) **費** 教材費(1人)700円



②ぼかし作り講座

時 2月11日(祝)午後2時～3時30分

内 生ごみを堆肥にするぼかしを作る

講 消費者グループなずなの会

定 20人(先着順) **費** 教材費300円

持 エプロン、雑巾、45ℓ用ビニール袋

申 ①は1月26日(木)〈必着〉までに、往復はがき(1枚1組)に上の申込共通項目と学年、性別を書いて、〒486-0809町屋町3610-1へ、②は1月17日(火)から、電話で

ごみ減量推進課 ☎85-6222

生ごみ堆肥化講座

時 2月9日(木)午前10時～11時30分

場 中央公民館

内 洗濯かごを使用して家庭から出る生ごみで堆肥を作る方法を学ぶ

講 広川雄三 **定** 20組(先着順)

費 材料費900円

申 1月18日(水)～31日(火)に、電話で

東部子育てセンター ☎92-7757

こぶたんキッズ親子教室「ぞうぐみBコース」

時 2月9日～3月2日の毎週木曜日(4回)午前10時30分～11時30分

内 園生活をイメージしたリトミック、指先を使った活動など

対 4月から年少組に入園予定の子どもとその保護者

定 20組(抽選) **費** 1000円

申 1月24日(火)〈消印有効〉までに、往復はがきに上の申込共通項目と生年月日、入退館カードの有無、有の場合はカードNo.も書いて、〒487-0011中央台2-5、サンマルシェ・アピタ館地下1階へ



グリーンピア春日井 ☎92-8711

①園芸教室「バラの冬剪定」

時 2月11日(祝)午前9時30分～
正午

講 北健司

定 40人(先着順)

費 受講料250円



②園芸教室「コショウランのたのしみ」

時 2月25日(土)午後1時30分～4時

講 森田裕将 定 30人(先着順)

費 受講料250円

③子ども花育教室「ポットマンを使ったコンテナガーデニング」

時 2月26日(日)午後1時30分～3時30分

講 花育アドバイザー 対 小学生

定 20人(抽選) 費 教材費500円

持 園芸用はさみ

④果樹園のはっさくでジャムづくり

時 3月1日(水)午前10時～
正午

講 J A尾張中央高蔵寺女性部

定 24人(先着順)

費 受講料250円、教材費
250円

持 エプロン、布巾2枚、三角巾



申 ①②④は1月18日(水)から電話で、③は1月30日(月)〈必着〉までに、往復はがき(1人1枚)に上の申込共通項目と学年、保護者名を書いて、〒487-0001細野町3249-1へ ※③はインターネット(<https://www.spofigure-kasugai.or.jp/greenpia/class/>)でも申し込み可

味美ふれあいセンター ☎31-3522

坐禅・写経入門～やさしい禅の教えから生きる智慧を学ぼう

時 2月15日(水)・22日(水)
〈2回〉午後2時～3時
30分

内 人の心がないがしろにされやすい現代社会において、改めて自分の心に目を向け、座禅や写経、仏教の法話から心安らかに生きる智慧を育む

講 泰岳寺副住職・泰丘良玄

定 20人(抽選)

費 受講料500円、教材費200円

初心者向け手作りアクセサリー講座

時 2月23日(木)午前10時～
11時30分

内 コットンパールを使ったシンプルなデザインのイヤリング(ピアス)やネックレスを作る

講 吉村典子、水上美晴 定 12人(抽選)

費 受講料250円、教材費3750円

持 平やっこ、丸やっこ、ニッパー

シェフ大鹿のデザート・オードブル講座

時 3月9日(木)・16日(木)〈2回〉午前10時～午後0時30分

内 シェフからデザートとオードブルを学ぶ

講 ホテルプラザ勝川シェフ・大鹿裕司

定 16人(抽選)

費 受講料500円、教材費2500円

申 いずれも2月1日(水)〈必着〉までに、往復はがきに上の申込共通項目を書いて、〒486-0958西本町1-15-1へ



お知らせ

催し

募集

講座(一般)

講座(健康・福祉)

講座(スポーツ)

その他

文化・生涯学習課 ☎85-6447

愛知医科大学連携講座「健康寿命延伸講座」いつまでも元気にはつらつと!

時 ①2月15日(水)②3月1日(水)午後3時～4時30分

場 ①高蔵寺ふれあいセンター②味美ふれあいセンター

内 健康で上手に年齢を重ねる秘策を学ぶ

講 愛知医科大学教授・福沢嘉孝

定 ①70人②80人(抽選) 費 受講料250円

申 1月31日(火)〈必着〉までに、往復はがき(1人1枚)かEメールに上の申込共通項目と年齢、性別、①②の別を書いて、〒486-8686春日井市文化・生涯学習課(Eメールbunshyo@city.kasugai.lg.jp)へ

南部ふれあいセンター ☎85-7878

楽しい手打ちそば作り

時 2月18日(土)・25日(土)〈2回〉午前9時～正午

内 手打ちそばの作り方を学ぶ

講 日本手打ちそば保存会

定 16人(抽選)

費 受講料500円、材料費
1500円

申 1月31日(火)〈必着〉までに、往復はがき(1人1枚)に上の申込共通項目と年齢、性別を書いて、〒486-0923下条町666-6へ



市民活動推進課 ☎85-6617

地域をささえる人づくり講座

- 時** 2月18日(土)午後1時30分～4時
場 文化フォーラム春日井
内 講義や個人ワーク、グループワークを通して、地域活動の重要性を考え、住みよいまちづくりの第一歩とする
講 梶山女学園大学准教授・谷口功
対 町内会役員になる予定の人など
定 30人程度(先着順)
申 1月20日(金)から、電話で

知多公民館 ☎32-8988

親子味噌作り体験

- 時** 2月19日(日)午前10時～午後0時30分
内 有機国産大豆を使ってわが家だけのみそを作る
講 堀田香織
対 幼児(おおむね4歳以上)、小学生とその保護者
定 8組(抽選) **費** 教材費(1組)2500円
持 プラスチックのみそだる(容量5kg程度)か陶器の瓶
申 1月31日(火)〈必着〉までに、往復はがき(1組1枚)に上の申込共通項目と年齢を書いて、〒486-0947知多町4-55へ



東部市民センター ☎92-8511

はじめてのフラダンス体験講座

- 時** 2月23日(木)、3月2日(木)〈2回〉午前10時30分～正午
内 心身が癒やされ、年齢に関係なく楽しめるフラダンスの基礎を学び、ステージ体験もする
講 山口奈緒子 **定** 20人(抽選)
費 受講料500円
申 2月2日(木)〈必着〉までに、往復はがき(1人1枚)に上の申込共通項目と年齢、性別を書いて、〒487-0011中央台2-2-1へ

少年自然の家 ☎92-8211

あそびむしくらぶ「おこしものをつくろう」

- 時** 2月24日(金)午前10時～正午
内 ひな飾りに供えるおこしものを作る
対 2～3歳児とその保護者 **定** 40人(抽選)
費 受講料(1人)300円
申 1月31日(火)〈必着〉までに、往復はがきに上の申込共通項目と参加者全員の年齢・性別を書いて、〒487-0031廻間町1102-1へ ※インターネット(<https://www.spofure-kasugai.or.jp/natures/>)でも申し込み可
協力：子育て支援サークル はじめの一歩

お願い

はがきなどの申し込みでは、主な記載内容を**申込共通項目**としてページ上にまとめています。書き忘れのないよう、お願いします。

文化財課 ☎33-1113

体験教室「まゆでおひなさまをつくろう」

- 時** 2月25日(土)午前10時～11時30分
場 中央公民館
内 まゆを使って、男びなと女びなを作り、パネルに貼って壁掛けにする
対 小学生以上の人(小学生は保護者同伴)
定 15組(1組3人まで)〈抽選〉
費 材料費(1セット)300円
申 1月31日(火)〈必着〉までに、はがきかファクス、Eメールに上の申込共通項目と年齢、学校名、学年、保護者名を書いて、〒486-0913柏原町1-97-1、FAX34-6484、Eメールbunkazai@city.kasugai.lg.jpへ



中央公民館 ☎33-1111

ビーズアクセサリー講座

- 時** 2月28日(火)午前10時～正午
内 ニットにもよく合う和風モダンのネックレスを作る
講 柴山美起子 **定** 20人(抽選)
費 材料費2000円、受講料250円
持 ニッパー、丸やっこ、平ペンチ(貸し出し可)、受け皿
申 2月10日(金)〈必着〉までに、往復はがき(1人1枚)に上の申込共通項目を書いて、〒486-0913柏原町1-97-1へ

西部ふれあいセンター ☎33-0808

こどもパン教室「ホームメイドのパンを作ってみよう！」

- 時** ①3月4日(土)②3月11日(土)午前10時～午後1時
講 森幸代 **対** 小学生
定 各30人(抽選)
費 材料費700円
申 2月6日(月)〈必着〉までに、往復はがき(1人1枚)に上の申込共通項目と年齢(学年)、性別、①②の別を書いて、〒486-0904宮町3-8-2へ



お知らせ

催し

募集

講座(一般)

講座(健康・福祉)

講座(スポーツ)

その他

レディヤンかすがい ☎85-4188

茶道講座(託児付き)

時 3月4日(土)・11日(土)
・18日(土)〈3回〉午前
10時～11時30分

内 いただき方、たて方、
座り方など作法の初歩
を学ぶ

講 市茶道連盟

定 20人(抽選)

費 受講料750円、教材費1500円

持 扇子、懐紙、ふくさ(ある人のみ)



片付け整理術(託児付き)

時 3月5日(日)・12日(日)〈2回〉午前10時～
11時30分

内 より快適な暮らしを実現するため、片付け・
整理・収納のテクニックを学ぶ

講 立島雅代 **定** 20人(抽選)

費 受講料500円

申 いずれも2月15日(水)〈必着〉までに、往復はがき(1人1枚)に**上の申込共通項目**と年齢、託児(1歳以上の未就学児)希望者は子どもの名前(ふりがな)・年齢も書いて、〒486-0844鳥居松町2-247へ

講座 (健康・福祉)



市子育て支援センター(上八田保育園内)

親子教室「お父さんといっしょ」

時 2月4日(土)午前10時～11時
30分

対 1歳6か月以上の未就園児と
父親

定 20組(先着順)

申 1月19日(木)午前9時から、
☎85-8824へ



地域福祉課 ☎85-6364

家庭介護のためのハートフルケアセミナー

時 2月9日(木)・16日(木)・23日(木)〈3回〉午前10
時～午後3時(9日は9時45分から)

場 総合福祉センター

内 家庭介護における講義や実習

定 25人(抽選)

申 1月30日(月)〈必着〉までに、電話かほかき、フ
ァクスに**上の申込共通項目**を書いて、〒486-
8686春日井市地域福祉課(FAX84-5764)へ

時 とき **場** 場所 **内** 内容 **講** 講師 **対** 対象 **定** 定員 **費** 費用 **持** 持ち物 **申** 申し込み

福祉の里レインボープラザ ☎88-7007

①楽しく脳トレを体験する講座

時 2月7日(火)・14日(火)〈2回〉午前10時～11
時30分

内 そろばん、暗算、フラッシュ暗算の体験

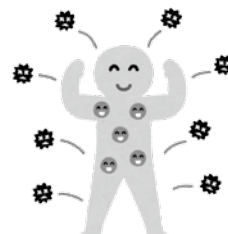
講 小林義美 **定** 25人(抽選)

②「からだの健康講座」～食事・運動・疾病予防から健康を学ぶ

時 2月17日(金)・24日
(金)、3月3日(金)〈3回〉
午前10時～11時30分

講 保健師、管理栄養士、
健康運動指導士

定 30人(抽選)



申 ①は1月20日(金)〈必着〉、②は1月31日(火)〈必
着〉までに、往復はがき(1人1枚)かEメールに
上の申込共通項目を書いて、〒480-0304神
屋町字引沢57-1、Eメールrainbow@haru-
syafuku.or.jpへ

総合福祉センター ☎84-3611

歌謡交流会

時 2月19日(日)午前9時30分～11時30分

内 歌のレッスンを通して世代間の交流を図る

講 日比野尚敬、井上文子

対 18歳未満の人(保護者の参加可)か60歳以上の
人、障がい者(介助者の参加可)

定 各20人(先着順)

申 1月18日(水)～2月12日(日)に、直接か電話、
ファクスに**上の申込共通項目**と年齢、障がいの
有無を書いて、FAX84-3933へ

健康増進課 ☎85-6164

歯周病予防教室

時 2月23日(木)午前10時～11
時30分

場 総合保健医療センター

内 講話、歯周疾患と口腔(こう
くう)清掃状態の検査、歯科
相談、歯科保健指導

対 18歳以上の人

定 20人(先着順)

持 タオル、普段使用している

歯ブラシやデンタルフロスなど、糖尿病手帳(あ
る人のみ)

申 1月18日(水)から、電話で



お知らせ

催し

募集

講座(一般)

講座
(健康・福祉)

講座
(スポーツ)

その他

お知らせ

催し

募集

講座(一般)

講座
(健康・福祉)

講座
(スポーツ)

その他

グリーンパレス春日井 ☎84-0381

①やさしいヨガ教室

時 2月18日～3月11日の毎週土曜日(4回)午前10時～11時

講 プレミアムサポート(株)・船橋佳子

定 25人(抽選) **費** 受講料1200円

②ハワイアンフラ教室

時 2月24日～3月17日の毎週金曜日(4回)午後2時30分～3時30分

講 熊谷有里子

定 25人(抽選)

費 受講料1200円



申 ①は2月4日(土)〈必着〉、②は2月10日(金)〈必着〉までに、往復はがき(1人1枚)に**上の申込共通項目**と市外在住の人は勤務先か学校名も書いて、〒486-0817東野町字落合池1-2へ ※応募者が少ない場合は中止する場合あり

子ども政策課 ☎85-6170

Uターン育児塾(祖父母の育児教室)「あなたもぜひ新米パママのサポーターに！」

時 2月28日(火)午前9時30分～11時

場 総合保健医療センター

内 今と昔の子育ての違い、もく浴体験

対 もうすぐ孫が生まれる人か乳児(1歳未満)の孫がいる人

定 20人(先着順)

申 随時、電話で



サン・アビリティーズ春日井 ☎84-2611

サン・アビ「レク・スポ交流会」～みんなでレク・スポを楽しもう

時 3月5日(日)午前10時～正午

内 レクリエーション・スポーツを通じて、障がい児・者とその家族や幼児から高齢者までの市民、ボランティアが交流し、楽しいひとときを過ごす

定 50人(先着順)

申 1月19日(木)午前9時から、直接か電話、ファクスに**上の申込共通項目**と年齢、障がいの有無を書いて、FAX84-3005へ

消防救急課 ☎85-6343

救命講習会

時 ①3月6日(月)午前10時～正午 ②3月12日(日)午前9時～正午

場 ①かすがいげんきっ子センター ②高蔵寺ふれあいセンター

内 ①主に乳幼児や小児に対する応急手当 ②AEDを使った応急手当

対 中学生以上の人 **定** ①10人 ②30人(先着順)

申 随時、電話で



市民病院産婦人科病棟 ☎57-0057

助産師による「おっぱいのクラス」

時 3月11日(土)午後1時30分～3時

場 総合保健医療センター

内 出産直後にスムーズに育児が始められるよう、人形を使った授乳実技を体験するとともに、助産師がアドバイスを行う

対 母乳育児に関心のある妊婦(家族同伴可) ※市民病院に受診していない人も参加可

定 20組(抽選)

申 2月28日(火)〈必着〉までに、往復はがきかEメールに**上の申込共通項目**と年齢、分娩(ぶんべん)予定日を書いて、〒486-8510鷹来町1-1-1、Eメールevent@hospital.kasugai.aichi.jpへ



総合保健医療センター ☎84-3070

ノルディックウォーキング教室

時 3月22日(水)午後2時～3時30分 ※雨天中止

場 総合保健医療センター周辺

内 屋外でポールを使用して約2～3kmのウォーキングを体験し、シェイプアップ

対 18歳以上の人 **定** 30人(抽選)

費 受講料300円

持 ポール(ない人は200円で貸し出し可)

申 2月10日(金)〈必着〉までに、往復はがき(1人1枚)に**上の申込共通項目**と年齢、性別、ポール貸し出し希望者は「貸出希望」と書いて、〒486-0804鷹来町1-1-1へ

保健センター ☎91-3755

①ボール運動

時 3月1日～22日の毎週水曜日(4回)午後1時30分～2時30分

内 バランスボールを使って楽しく体を動かし、筋力とバランスアップ

対 18歳以上の人

定 40人(抽選)

費 受講料1200円



②ボクシングエアロ

時 3月の毎週木曜日(5回)午後1時30分～2時30分

内 パンチやキックなどの動きを取り入れたエクササイズ。体を引き締め、ストレスを発散する

対 18歳以上の人

定 50人(抽選)

費 受講料1500円



③はじめて太極拳

時 3月の毎週金曜日(5回)午前9時～10時

内 気軽に太極拳を体感する

対 18歳以上の人

定 30人(抽選)

費 受講料1500円



④はじめてピラティス(夜間)

時 3月の毎週金曜日(5回)午後6時30分～7時30分

内 ウエストを引き締め、美しい体を目指す

対 18歳以上の人 **定** 40人(抽選)

費 受講料1500円

⑤からだリフレッシュ

時 3月の毎週土曜日(4回)午後1時30分～2時30分

内 ストレッチングと軽い運動で日頃の疲れを癒やし、体をリフレッシュする

対 18歳以上の人

定 40人(抽選)

費 受講料1200円

⑥パワーヨガ

時 3月7日(火)・14日(火)・28日(火)〈3回〉午前10時30分～11時30分

内 筋力トレーニングの要素を高めたヨガ

対 18歳以上の人

定 40人(抽選)

費 受講料900円



⑦はじめてノルディックウォーキング

時 3月11日(土)午前10時～11時30分 ※雨天中止

場 保健センター周辺

内 ポールの使い方や歩行方法を学ぶ

対 18歳以上の人 **定** 30人(抽選)

費 受講料300円

持 ポール(ない人は200円で貸し出し可)

⑧料理教室～愛知の郷土料理を知る・もろこの押し寿司を作る

時 3月15日(水)午前10時～午後0時30分

内 健康をテーマとした管理栄養士による講義と料理実習

対 18歳以上の人

定 20人(抽選)

費 受講料300円、材料費600円

⑨ノルディックウォーキング

時 3月18日(土)午前10時～11時30分 ※雨天中止

場 グリーンピア春日井

内 自然の中でポールを使用して約2～3kmのウォーキングを体験し、シェイプアップ

対 18歳以上の人 **定** 30人(抽選)

費 受講料300円

持 ポール(ない人は200円で貸し出し可)

申 いずれも1月28日(土)〈必着〉までに、往復はがき(1講座1人1枚)に、**上の申込共通項目**と年齢、性別、⑦⑨のポール貸し出し希望者は「貸出希望」と書いて、〒487-0011中央台1-1-7へ

講座 (スポーツ)



総合体育館 ☎84-7101

地域ふれあい運動教室

時 3月2日～23日の毎週木曜日(4回)午前10時～11時30分

場 坂下公民館

内 肩凝り・腰痛予防のストレッチ体操や簡単な軽運動

対 高校生以上の人

定 30人(先着順)

費 受講料1500円

申 2月4日(土)午前9時から、電話で



お知らせ

催し

募集

講座(一般)

講座(健康・福祉)

講座(スポーツ)

その他

市体育協会加盟団体の講座

①インディアカ体験

時 1月22日(日)午前9時～午後4時
場 落合公園体育館
内 市民大会での無料体験コーナー
問い合わせ：市インディアカ協会・堀(☎090-5634-6798)

②スポーツ吹矢体験講習会

時 1月26日(木)、2月9日(木)・23日(木)〈3回〉
 午後4時～6時
場 南部ふれあいセンター
費 受講料1500円(マウスピース代含む)
問い合わせ：市スポーツ吹矢協会・日野(☎82-7945)

③室内硬式テニス初心者教室

時 2月2日(木)・9日(木)・16日(木)〈3回〉午後
 6時30分～9時
場 落合公園体育館 **対** 小学4年生以上の人
定 40人(先着順) **費** 受講料2000円
問い合わせ：市硬式庭球連盟・水野(☎090-3939-4827)

④ミニバスケットボール教室

時 2月3日～3月末の原則金曜日(月3回程度)
 午後7時～9時15分
場 総合体育館 **対** 小学5年生以下の人
費 受講料(1か月)3000円
問い合わせ：市バスケットボール協会・安藤(☎090-3447-0698)

⑤初心者向けボウリング教室

時 2月6日～3月13日の毎週月曜日(6回)午前10
 時～午後0時30分
場 オークランドボウル春日井(鳥居松町3)
定 30人(先着順)
費 受講料3000円(ゲーム代・教材費・貸靴代・
 傷害保険料込み)
問い合わせ：市ボウリング協会・今井(☎32-8868)

⑥中級者ボウリング教室

時 2月10日(金)・17日(金)・
 24日(金)〈3回〉午後2時
 ～4時30分
場 オークランドボウル春日
 井(鳥居松町3)
定 30人(先着順)
費 受講料3600円(ゲーム代・教材費・傷害保険
 料込み)
持 ボール、靴
問い合わせ：市ボウリング協会・今井(☎32-8868)



⑦ミニテニス競技・技術講習会

時 2月11日(祝)午前9時～正午
場 落合公園体育館 **対** 15歳以上の人
定 20人(先着順) **費** 受講料300円
問い合わせ：市ミニテニス協会・津田(☎81-5607)

⑧初心者卓球教室

時 2月25日～3月18日の毎週土曜日(4回)午前9
 時30分～11時30分
場 落合公園体育館 **定** 50人(先着順)
費 受講料1000円
問い合わせ：市卓球連盟・野田(☎090-5451-7341)

⑨井上真弥プロと楽しもう バレーボール教室

時 2月26日(日)午後0時30分
 ～3時30分
場 落合公園体育館
講 ビーチバレーボール選手・
 井上真弥
対 小学4年生以上の人
費 受講料300円
問い合わせ：市混合レクバレー協
 会・杉山(☎090-6088-6385)



申 ①④は当日会場で、②は1月21日(土)〈必着〉、
 ⑨は2月15日(水)〈必着〉までにはがきに、⑤⑥
 は2月3日(金)、③は1月28日(土)、⑧は2月15
 日(水)〈いずれも必着〉までに往復はがきに、**上
 の申込共通項目**と年齢、⑤⑥は性別、③⑧は経
 験年数も書いて、⑦は2月3日(金)〈必着〉までに、
 所定の用紙(総合体育館、市ミニテニス協会に用
 意)に記入して、〒486-0804鷹来町4196-3、
 総合体育館へ

その他



自衛官募集

自衛隊愛知地方協力本部小牧地域事務所(☎73-2190)

種 目：防衛大学校学生
試験日：2月18日(土)
応募資格：平成8年4月2日～11年4月1日に生まれた人
申 願書を請求の上、1月21日(土)～27日(金)に、
 自衛隊愛知地方協力本部小牧地域事務所へ
 ホームページ <http://www.mod.go.jp/pco/aichi/>

市文化ボランティア自主企画「かすがい川柳」募集 文化・生涯学習課(☎85-6079)

お 題：「春日井」
規 程：1人につき2句まで ※作品は自作で未発表
 のものに限る
申 1月31日(火)〈消印有効〉までに、はがきかE
 メールに**上の申込共通項目**を書いて、〒486
 -8686春日井市文化・生涯学習課(Eメール
 bunsyo@city.kasugai.lg.jp)へ ※ペンネーム
 での応募は、必ず本名を記載すること
主 催：市文化ボランティア

お知らせ

催し

募集

講座(一般)

講座
 (健康・福祉)

講座
 (スポーツ)

その他

県消費生活モニターの募集 県県民生活課(☎052-954-6163)

県では、消費者を取り巻くさまざまな問題に対応するため、消費生活モニターを募集します。

応募条件: 県内在住の満20歳以上の人(公務員、公職選挙法による公職者は除く)

任期: 依頼した日から平成30年3月31日まで

謝礼: 年額1500円以内(予定)

申 1月16日(月)～2月17日(金)〈消印有効〉に、応募用紙〈市民活動推進課、市の主な公共施設、県ホームページ(<http://www.pref.aichi.jp/kenmin/shohiseikatsu/bout/monitor.html>)に用意〉に記入して、〒460-8501愛知県県民生活課(FAX052-972-6001)へ

4所合同福祉フェア 春日井公共職業安定所職業相談部門(☎81-5170)

時 2月4日(土)午後1時～4時

場 落合公園体育館

内 介護セミナー、福祉関係事業所によるPR、介護体験など。事業所の採用担当者と直接面接可能(履歴書不要) ※託児コーナーあり

対 福祉に関する仕事に就きたいと考えている人、福祉に関心のある人

司法書士による相続遺言セミナー 県司法書士会(☎052-683-6683)

時 2月4日(土)午後2時～2時40分

場 特別擁護老人ホームしょうなあさひが丘(庄名町)

内 「遺言の書き方」講座 ※午後1時～1時50分…社会人落語家(若鮎亭笑点)による落語、午前10時～午後3時…司法書士の個別面談による無料相談

定 50人(先着順)

申 1月18日(水)から電話で、県司法書士会へ

中部大学キャンパスコンサート 中部大学渉外課(☎51-5250)

時 2月18日(土)午後2時～4時(1時30分開場)

場 三浦幸平メモリアルホール(松本町)

内 百々あずさのソプラノリサイタル

出演: 百々あずさ、水村さおり

対 小学生以上の人 **定** 500人(抽選)

申 2月3日(金)〈必着〉までに、往復はがき(1人1枚)に上の申込共通項目と年齢を書いて、〒487-8501松本町1200、中部大学渉外課キャンパスコンサートK係へ ※インターネット(<http://www.chubu.ac.jp/>)からでも申し込み可

お知らせ

催し

募集

講座(一般)

講座(健康・福祉)

講座(スポーツ)

その他

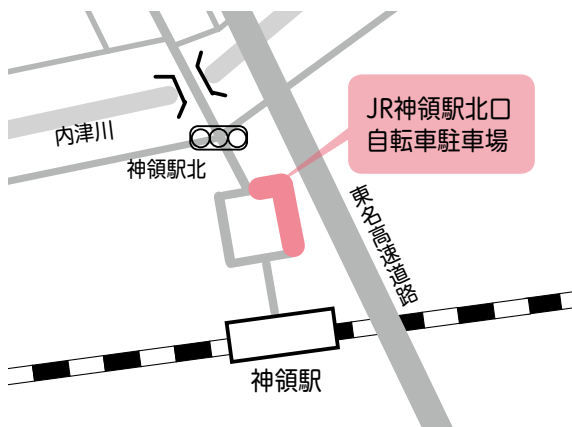


JR 神領駅北口自転車駐車場定期利用の受け付け

〈(公財)自転車駐車場整備センター名古屋事務所 ☎052-586-6841〉

3月1日(水)に開設を予定しているJR神領駅北口自転車駐車場の定期利用の受け付けを開始します。

地図



料金

一時利用 (日額)	定期利用 (月額)		
	1か月	3か月	6か月
100円	2050円	6150円	1万2300円

台数: 410台(一時利用含む)



申 1月31日(火)〈消印有効〉までに、往復はがきに上の申込共通項目と区分(A一般、B優先)、利用形態(a 駅まで乗ってくる、b 駅から乗っていく)を書いて、〒451-0045名古屋市西区名駅3-9-37 合人社名駅3ビル8階へ ※詳しくは、市ホームページを見てください。

時 とき **場** 場所 **内** 内容 **講** 講師 **対** 対象 **定** 定員 **費** 費用 **持** 持ち物 **申** 申し込み

有料広告を募集します

有料広告を募集します

市では、所有する財産を広告媒体として活用し、財源を確保するために有料広告を募集しています。詳しい内容については、各担当課に問い合わせるか、市ホームページをご覧ください。



乳幼児健康診査通知封筒の広告 子ども政策課(☎85-6170)

掲載期間：5月中旬から1年

掲載場所：封筒裏面右側

規格：1色刷り、縦90mm×横85mm

枚数：1枚 作成部数：1万1000枚

掲載料：2万円

■ 1月27日(金)までに、申込書(市ホームページに用意)に記入し、広告案を添えて、直接、子ども政策課へ ※審査後、抽選により決定

給与支給明細書などへの広告 人事課(☎85-6023)

掲載期間：4月～9月(6か月分)

掲載場所：裏面

広告媒体：①給与支給明細書(職員約2800人)②賃金支給明細書(臨時職員約1000人)

規格：1色刷り(色指定不可)①縦約15cm×横約10cm②縦約11cm×横約10cm

掲載料：10万円

■ 1月31日(火)までに、申込書(市ホームページに用意)に記入し、広告案を添えて、人事課へ

男女共同参画情報紙「はるか」の広告 男女共同参画課(☎85-4401)

掲載位置：裏表紙

規格：1色刷り(色指定不可)、縦30mm×横80mm

枚数：4枚 ※隣り合う2枚か4枚全てを併せて掲載可

作成部数：1万3500部 掲載料：1枚1万円

■ 1月31日(火)までに、申込書(市ホームページに用意)に記入し、広告案を添えて、男女共同参画課へ ※審査後、抽選により決定

予防接種券等送付用封筒の広告 健康増進課(☎85-6169)

掲載期間：4月1日から約1年

規格：1色刷り・青、縦55mm×横90mm

枚数：3枚 作成部数：7000部

掲載料：1枚3万円

■ 2月13日(月)までに、申込書(市ホームページに用意)に記入し、広告案を添えて、直接、健康増進課へ

国民健康保険税納税通知書送付用封筒の広告 保険医療年金課(☎85-6156)

規格：1色刷り(色指定不可)、縦60mm×横90mm

作成部数：7万通 掲載料：入札により決定

■ 2月1日(水)～15日(水)に、申込書(市ホームページに用意)に記入して、保険医療年金課へ

図書館閲覧用雑誌カバーの広告 図書館(☎85-6800)

掲載期間：4月1日～平成30年3月31日 ※4月1日以降も随時申し込み可

規格：A4サイズ程度

掲載料：カバーに広告を掲載する雑誌の購入代金(おおむね5000～4万円)

■ 平成30年1月31日(水)までに、図書館へ



総合体育館・サンフロッグ春日井のスポーツ教室



総合体育館
☎84-7101

【申し込み】

2月10日(金)〈必着〉までに、往復はがき(1教室1枚、連名は1人まで)に上の**申込共通項目**と年齢、学年、市外在住の人は勤務先か学校名も書いて、〒486-0804 鷹来町4196-3へ

教室名	とき	対象・定員	受講料
ステップエアロ ステップ台を使用したエアロビクス	2/26～3/19の毎週日曜日(4回) 10:45～11:45	高校生以上の人・35人(抽選)	1200円
はずんで! ボールエクササイズ エクササイズボールを使って楽しく運動	3/3～24の毎週金曜日(4回) 10:45～11:45	高校生以上の人・40人(抽選)	1200円
速く走れるようになろう! 少しでも速く走れるように練習する ※落合公園体育館で実施	3月の金曜日(24日を除く4回) 16:30～17:30	小学1・2年生・35人(抽選)	1000円
親子で野球教室 親子で楽しく、野球の基本を学ぶ ※市民球場で実施	3/4(土) 9:00～12:00	小学生とその保護者(小学生1人につき保護者1人必要)・25組50人(抽選)	1200円

サンフロッグ
春日井
☎56-2277

【申し込み】

2月10日(金)〈必着〉までに、往復はがき(1教室1枚、連名は1人まで)に上の**申込共通項目**と年齢、学年、市外在住の人は勤務先か学校名も書いて、〒486-0841 南下原町2-4-11へ

教室名	とき	対象・定員	受講料
平泳ぎを覚えよう 平泳ぎを基本から練習する	3/1～24の毎週水・金曜日(8回) 18:15～19:15	クロールで25m以上泳げる小学生・25人(抽選)	4000円
アクアビクス(中・上級) 運動量の多い水中エアロ	3/2～23の毎週木曜日(4回) 9:20～10:20	高校生以上の人・50人(抽選)	2000円
クロールを覚えよう クロールを基本から練習する	3月の火・木曜日(21日を除く8回) 17:00～18:00	小学生・35人(抽選)	4000円
背泳ぎにチャレンジ! 背泳ぎを基本から練習する	3月の火・木曜日(21日を除く8回) 18:15～19:15	クロールで25m以上泳げる小学生・25人(抽選)	4000円
ロングスイミング教室 長距離を泳ぐことができるよう練習する	3月の火・金曜日(21日を除く8回) 10:30～11:30	クロールで25m以上泳げる高校生以上の人・20人(抽選)	6000円
乗ってみよう! プールでカヌー(初・中級編) カヌーのさまざまな技術をプールで楽しく身に付ける	3月の毎週土曜日(4回) 8:30～9:45	小学6年生以上の経験者・7人(抽選)	5000円

上記の他に、インターネット(<https://www.spofure-kasugai.or.jp/>)からも申し込みができます。



時	とき	場	場所	内	内容
対	対象	定	定員	¥	費用
申	申し込み	問	問い合わせ		

知ることから始めよう！春日井市の防災対策

時 1月21日(土)午後2時から 場 グリーンパレス春日井 内 家庭で災害に備える準備をする 定 50人 申 1月19日(木)までに電話で、アレルギー歩みの会・田中(☎56-5088)へ

音楽の楽園「ムーパ！」

時 1月22日(日)午後1時30分～2時30分(1時開場) 場 東部市民センター 内 みんなでつくる福祉ライブ。出演：全盲の歌姫・若渚、中川祐希(バイオリン)、富蔵(オカリナ)、林ともみ(司会) 定 495人(先着順) ¥500円 申 電話で、県立春日台特別支援学校「親の会同窓会」・篠津(☎090-3552-2484)へ

スズキメソードによるピアノコンサート

時 1月22日(日)午後1時30分～6時(1時開場) 場 市民会館 内 バッハ「イタリア協奏曲」、モーツァルト「トルコ行進曲」、ショパン「英雄ポロネーズ」、ドビュッシー「水の反映」など 問 才能教育研究会東海地区ピアノ科Dブロック・川口(☎84-2823)

市日本舞踊協会 をどり初め

時 1月28日(土)午後1時～4時 場 文化フォーラム春日井 内 日本舞踊「藤むらさき」「越後獅子」など 定 200人(先着順) 問 藤間勘紫葉(☎92-7431)

ハナモモ育樹祭

時 2月4日(土)午前10時30分～午後2時30分 場 高齢者福祉施設「どんぐりの森」(高森台5) 内 「どんぐりの森」(県有地内)の北側斜面に、ハナモモの苗50本を市民みんなの手で植樹して、ハナモモの咲く桃源郷づくりをする 問 高森台県有地の活用を提案する市民の会・林(☎090-3956-8325)

特別セミナー

時 2月7日(火)午前10時～正午(9時30分開場) 場 レディヤンかすがい 内 濃尾平野の地盤と地震～春日井の揺れの特徴について～ ※託児あり(2月5日までに電話で申し込み) 定 50人(先着順) 申 当日までに、電話かファクスに住所、氏名、電話番号、年齢を書いて、かすがい女性連盟・樋口(☎・FAX88-3179)へ

津軽三味線 響 発表会

時 2月11日(祝)午後2時から(1時30分開場) 場 文化フォーラム春日井 内 会員、ゲストによる津軽民謡の演奏 定 198人(先着順) ¥チケット(500円)を当日まで文化フォーラム春日井で販売中 問 馬場(☎090-9337-3069)

春日井ギターオーケストラ 定期演奏会

時 2月12日(日)午後1時30分～3時30分(1時開場) 場 東部市民センター 内 演奏曲「ブルーシャッター」「カントリー・ロード」「交響詩：中央アジアの草原にて」「交響曲第6番『田園』第1楽章」など 定 500人(先着順) 問 坪井(☎83-1784)

中部大学春日丘高等学校吹奏楽部 元顧問故根本正治先生の軌跡

時 2月12日(日)午後1時30分から 場 市民会館 内 地域活動や音と人とのつながりを大切にしてきた先生の軌跡を追う ¥入場券(大人1000円、学生800円(前売り大人800円、学生500円))を文化フォーラム春日井、チケットぴあで販売中 問 中部大学春日丘高等学校吹奏楽部同窓会・石黒(☎050-3395-0224)

中部大学マンドリンクラブ 定期演奏会

時 2月19日(日)午後2時～5時 場 東部市民センター 内 「海に来たれ」「レナータ」「大聖堂」、宮崎駿映画音楽メドレー 定 495人(先着順) 問 渡邊(☎080-3642-7875)

● 展 示 ●

展示時間は各施設に問い合わせてください。

内 容	と き	場
写心会・かすがい写真展	1/16(月)～22(日)	①
H2 クロッキー会作品展	1/23(月)～29(日)	
入船絵手紙同好会 60 人展	1/30(月)～2/4(土)	
フォトクラブ「瞬」(またたき)	2/5(日)～10(金)	
フォト山遊会 山と花	2/11(祝)～16(木)	
以文会役員展	1/17(火)～22(日)	②
パレットハウス創覧会洋画選抜展	1/24(火)～29(日)	
市造形研究会作品展	2/1(水)～5(日)	
火曜会 水彩画と年賀状展	1/18(水)～29(日)	③
近世・鷹来さつき会 新春さつき盆栽展	1/20(金)～22(日)	④
緑風盆栽会、牛山松柏会 梅と早春盆栽展	2/10(金)～12(日)	

内 容	と き	場
アトリエフローラ 押し花作品展	1/21(土)～29(日)	⑤
静墨会 水墨画作品展	2/4(土)～17(金)	
日本画同好会 新春色紙展	1/21(土)～2/2(木)	⑥
金曜絵の会(午後の会)作品展	2/4(土)～16(木)	
出張消費生活展	1/24(火)～30(月)	⑦
春日井植物画同好会新春作品展	1/25(水)～29(日)	⑧
写楽写真展	2/1(水)～5(日)	
クレイクラフト展	2/8(水)～12(日)	⑨
グリーン・フォトクラブ写真展	2/2(木)～14(火)	
ひまわりの会 折り紙作品展	2/2(木)～28(火)	⑩
祖田なほみ ポプリ展		
悠面会 能面・狂言面展示	2/4(土)～16(木)	⑪

● 施設一覧 ●

- ① 市役所市民サロン(☎85-6073)
- ④ 落合公園管理棟(☎56-0414)
- ⑧ グリーンピア春日井(☎92-8711)
- ② 文化フォーラム春日井(☎85-6868)
- ⑤ 西部ふれあいセンター(☎33-0808)
- ⑨ アスティ高蔵寺(☎85-6079)
- ③ 南部ふれあいセンター(☎85-7878)
- ⑥ レディヤンかすがい(☎85-4188)
- ⑩ エコメッセ春日井(☎88-5006)
- ⑦ 味美ふれあいセンター(☎31-3522)
- ⑪ 坂下公民館(☎88-5555)

行事名	とき・ところ	内容(乳幼児は保護者同伴・市内在住の人に限り)	
妊婦	母子健康手帳交付教室 ～プレママ教室～ 自由参加 子	毎週月曜日10:00～11:00 市役所201会議室 12(日)10:00～11:00 総合保健医療センター	母子健康手帳の交付と妊娠中の健康管理について学ぶ 持ち物 : 妊娠届出書
	パパママ教室 要予約 子 常時受け付け	①1(水)②8(水)②(2回) 9:30～11:30 総合保健医療センター	①妊婦体操、出産の話②おむつ交換体験、母乳の話など 対象・定員 : 妊娠6か月以降のママとパパ・30組(先着順) 持ち物 : 母子健康手帳
	日曜パパママ教室 要予約 子 常時受け付け	12(日)10:00～12:00 総合保健医療センター	妊婦疑似体験、育児体験などを通して父親の役割を学ぶ 対象・定員 : 妊娠7か月以降の初めてママとパパになる人・50組(先着順) 持ち物 : 母子健康手帳
乳幼児	乳幼児健康相談 要予約 子 常時受け付け	3(金)9:30～11:00 総合保健医療センター 17(金)9:30～11:00 保健センター	乳幼児の発育発達、育児、母乳、栄養、歯と口の相談 持ち物 : 母子健康手帳
	モグモグ健康教室 要予約 健 1/23(月)から、電話で	①2(木)10:00～11:30 総合保健医療センター ②7(火)10:00～11:30 保健センター	5、6か月ごろからの離乳食と食べさせ方について学ぶ 対象・定員 : 平成28年9月～10月生まれの乳児(第1子)・①30組②25組(先着順) 持ち物 : 母子健康手帳、バスタオル、抱っこひも
	カミカミ健康教室 要予約 健 1/25(水)から、電話で	10(金)10:00～11:30 総合保健医療センター 16(木)10:00～11:30 保健センター	9か月ごろからの離乳食と虫歯予防について学ぶ 対象・定員 : 平成28年4月～5月生まれの乳児(第1子)・各40組(先着順) 持ち物 : 母子健康手帳
	パクパク健康教室(前期) 要予約 健 1/27(金)から、電話で	21(火)10:00～11:30 総合保健医療センター	幼児期の食事と食育について学ぶ 対象・定員 : おおむね1～2歳児の保護者・18人(先着順) 持ち物 : 母子健康手帳
	ふれあい広場 自由参加 か	①2(木)②9(木)③16(木)④23(木) 10:00～11:00 かがいげんきっ子センター	親子で体操やふれあい遊び、友達づくりなど 対象 : ①1歳児②2～3歳児③9～12か月児④8か月児まで 持ち物 : ③④バスタオル 協力 : ④NPOあいちかがいっこ
	ひよこ教室 自由参加 児	①2(木)②9(木)③16(木)10:00～11:00 児童センター	親子のふれあいや楽しい遊びを通じた友達づくり 対象 : ①0歳児②1歳児③2～3歳児 持ち物 : ①バスタオル

問い合わせ

子…子ども政策課(☎85-6170)、 **健**…健康増進課(☎85-6164)

か…かがいげんきっ子センター(☎35-3501)、 **児**…児童センター(☎87-6866)

子育てサポートキャラバン隊

保育士などが行う子育て支援サロン

ところ	とき(10:00～11:30)
南部ふれあいセンター	①1(水)②14(火) ③22(水)
鷹来公民館	④7(火)
グリーンパレス春日井	④15(水)
坂下公民館	④21(火)

対象: ①0歳②1歳③2、3歳④0～3歳
※未就園児のみ。参加者が多い場合は入場制限あり

問い合わせ: 子ども政策課(☎85-6206)



紙芝居とお話を聞く会

♥は赤ちゃんのためのおはなし会

ところ	とき
図書館 ◆はすすく読み聞かせの会 ★は語り聞かせの会	1(水)11:00～、4(土)・★11(祝)・18(土)・25(土)15:00～、8(水)・15(水)・22(水)15:30～、◆9(木)11:00～
文化フォーラム春日井	♥10(金)・♥24(金)10:30～
東部市民センター	3(金)・17(金)・24(金)15:30～、25(土)14:30～、♥3(金)10:30～
味美ふれあいセンター	11(祝)11:00～
高蔵寺ふれあいセンター	11(祝)14:00～
南部ふれあいセンター	15(水)16:15～
西部ふれあいセンター	11(祝)11:00～、♥17(金)10:30～
鷹来公民館	11(祝)13:30～
坂下公民館	4(土)14:00～
中央公民館	18(土)11:00～
グリーンパレス春日井	18(土)14:00～

問い合わせ: 図書館(☎85-6800)

