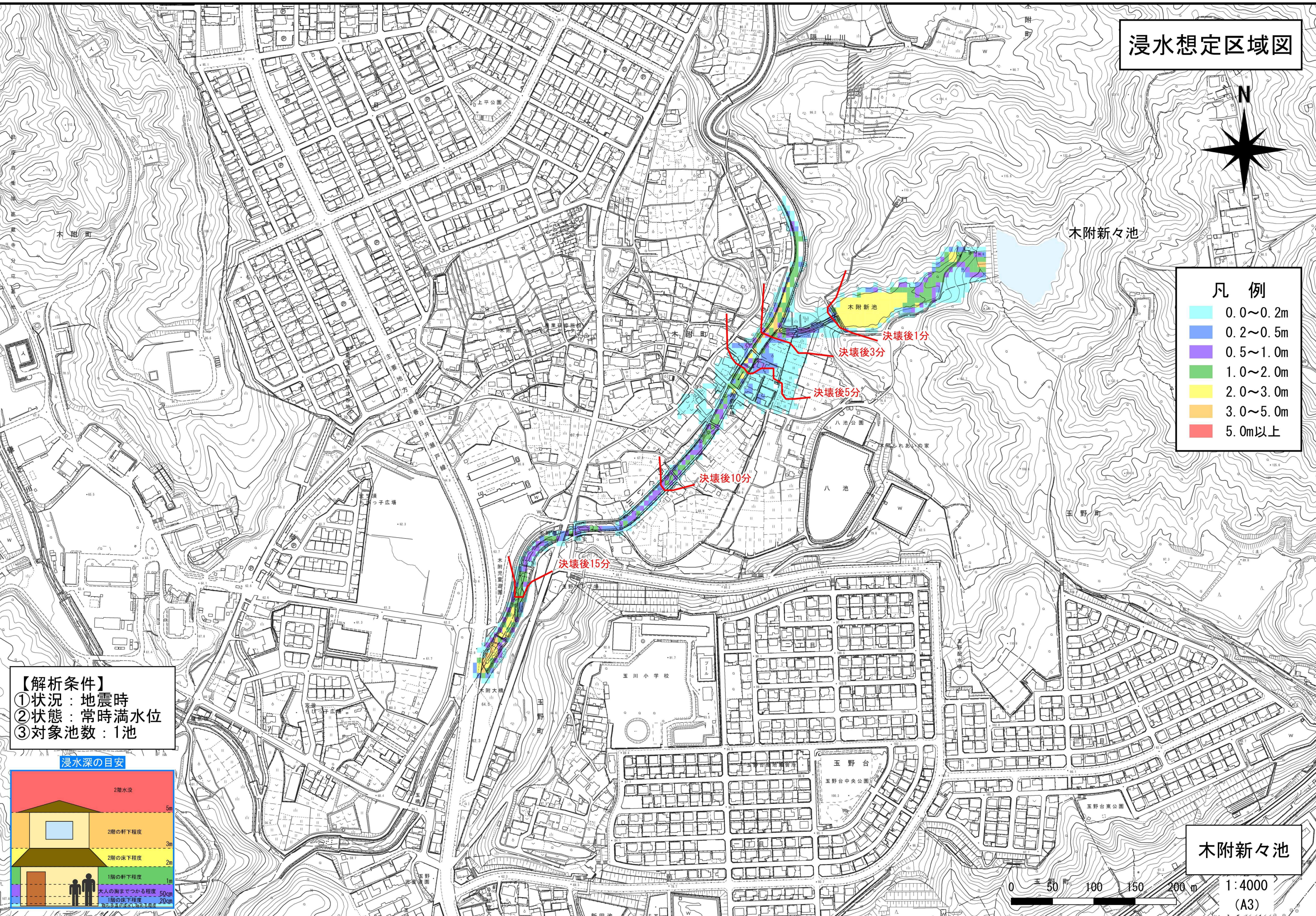


浸水想定区域図



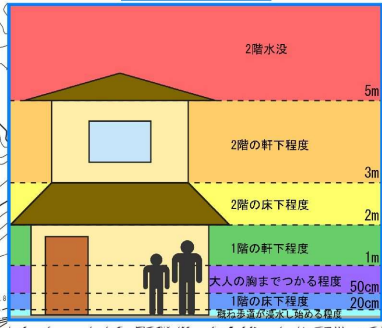
凡例

0.0~0.2m
0.2~0.5m
0.5~1.0m
1.0~2.0m
2.0~3.0m
3.0~5.0m
5.0m以上



【解析条件】
 ①状況：地震時
 ②状態：常時満水位
 ③対象池数：1池

浸水深の目安



木附新々池

