



### バルコニー

高齢者は風邪が治りにくく、子供は風邪をひきやすい。そんな問題は、出入り口を二つに分けることで解決しました。バルコニーから聞こえてくる声に、自然と笑顔があふれます。



### バリアフリー

出入り口には段差解消機を設置。トイレも広く、一階は全て引き戸で、玄関から部屋までフラットな段差のない設計。車いすの方でも安心してご利用いただけます。



### 図書室



### LD(フィットネスとキッチン)

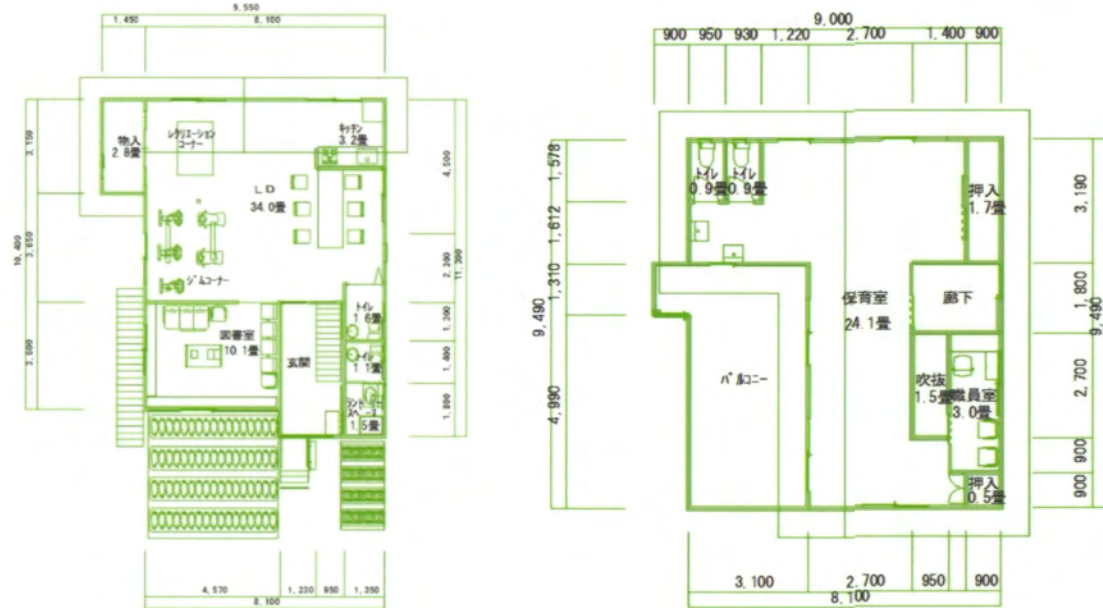


LDではレクリエーションルームとしても活用できます。子供たちは日々の成果を高齢者に発表します。※但し、子供は風邪などの病気の拡大を防ぐため、健康な子に限る。

### 幼老統合ケア

高齢者と子供が同じ敷地内で過ごす大家族がここにはあります。世代育成を融合させることにより、元来ケアの受け身であった高齢者や子どもが、ケアの与え手になり、子どもも高齢者も双方の福祉向上につながる『幼老統合ケア』一緒に畑で野菜を育て、遊び、学ぶ。子供には、親とは違う躰やスキンシップを得られる場所が、高齢者には、子供たちの成長過程を見守ることにより生きがいや運動機能の回復、認知症予防の相乗効果を期待することができます。また、いきいきサロン利用者の送迎用車両を使って子供達の送迎を行い、共働きの家族の手助けをします。みなさんもぜひご利用ください。

### 一階と二階



### 改修費

名称	金額
仮設工事	1,400,000
解体工事	1,779,800
土工事	4,889,800
取土工事	472,000
基礎工事	888,300
柱工事	1,885,000
梁工事	499,000
内装工事	7,150,800
設備工事	515,000
電気工事	809,000
水道工事	1,019,700
冷暖房工事(電気系)	879,000
電気設備工事	958,300
雑費	138,000
諸経費	1,000,000
合計	19,921,800

建築面積 170.01㎡  
延べ面積 一階91.98㎡ 二階78.03㎡

# みんなのおうち

## おじいちゃんもおばあちゃんも友達

### 二階:3~5歳児の無認可保育園

利用者人数 25人  
3~5歳と年齢差がある中で一つの場で学び、遊び、大きく育つ。夜には小学校の子供たちも加わります。多世代の人と触れ合い、個々の可能性を広げる場。

みなさんはおじいちゃんおばあちゃんとお話したのはいつですか？

この質問にすぐに答えがでてきましたか？

核家族が増え、多世代間でのふれあいの場がなくなっている

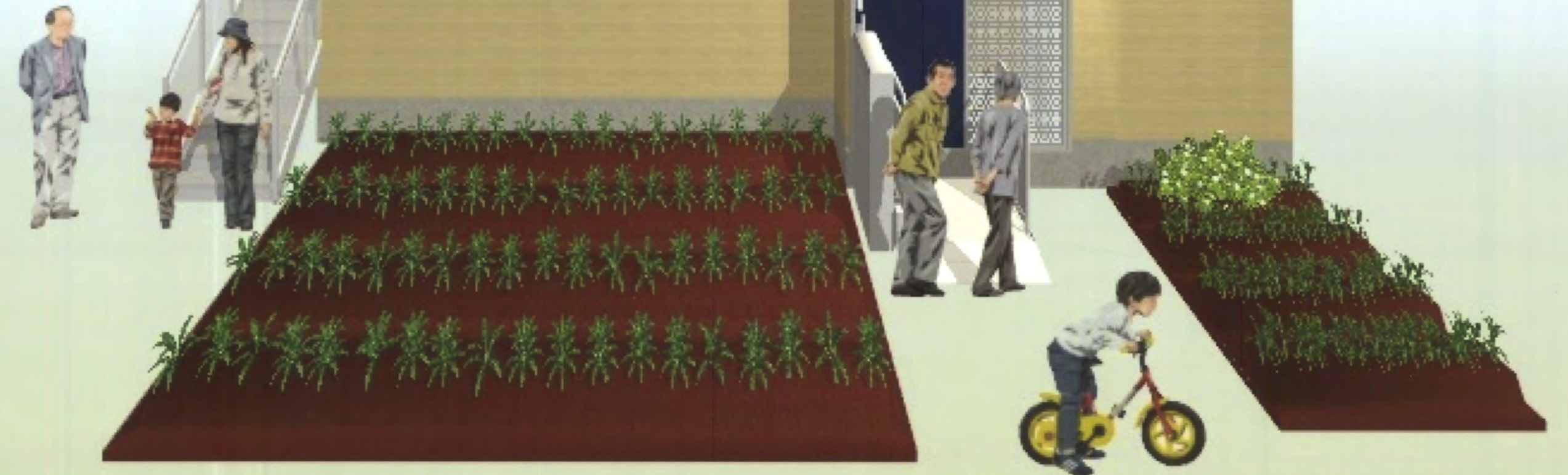
昨今、みなさんも高蔵寺ニュータウンにある「みんなのおうち」に遊びに来ませんか。

### 一階 朝と夜:高齢者の集いの場である生き生きサロン

6~7人の少人数性。皆で、畑で採れた季節の野菜でご飯を作ってご飯を楽しむ。趣味を共有したり、図書館でくつろいだり、ジムで健康維持に努め、子供たちと遊ぶ、生きがい作りの場。

### 一二階夜:学童

小学校1~6年生までの子が夜9時まで過ごすことができる。夜ご飯も食べられ、ボランティアや生き生きサロンに来る利用者さんに勉強を教えてもらう学びの場。



みんなの畑:子供も大人も利用者全員で季節ごとに野菜を作り、収穫する。太陽の恵みいっぱいの野菜をみんなで食べ、食べ物大切さと作ることの大変さを知る場。