



まちに輝くシニア

押沢台元気倶楽部

定年退職した人たちが増えてきたこのまちで、元気を発信していきこうと発足。定期的な居酒屋「赤提灯」、茶話会、カラオケ、弥勒山登山と活発に活動しています。

「まちの元気は楽しみながら助け合い」という思いから、代表の池本勇夫さんの所有地に間伐材を使った「峠の東屋・結」を自分たちの力で建設し、本拠地としています。



町内のお祭りにはピザ屋として大人気。たくさんのお客さんが行列を作ります。(峠の東屋「結」・押沢台)

サポート

日本の社会が抱える高齢化という避けられない現実にはニュータウンでも同じ。そんな高齢者をサポートしようとするさまざまな取り組みが始まっています。

地区社会福祉協議会の取り組み

各地域の地区社会福祉協議会では親しみのある名称を付け、花見や新年会などの行事で親交を深めたり、地区によっては子どもたちとの交流を楽しんでいるところもあります。

- 石尾台「おしゃべりサロン」
- 岩成台「フレッシュクラブ岩成」
- 岩成台西「ほのぼの」
- 押沢台「ひだまりサロン」
- 高森台「はつか会」
- 東高森台「ほっとサロン」
- 中央台「中央台ふれあいサロン」
- 藤山台「ふじの会」



「天の原 ふりさけ見れば…」 「は〜い」百人一首を楽しむ人たち。(ふじの会・藤山台)

移動スーパーマーケット 道風くん

藤山台、石尾台、東高森台地区を巡回する移動販売車「移動スーパーマーケット道風くん」。野菜や刺身など時季の生鮮食品が人気です。常連客の要望に応え、品揃えに反映させています。

いちじくの会

メンバーは高森台一、二、三丁目の方皆さん。ゴルフや麻雀、囲碁などを仲間とたしなみ、パソコンや写真撮影の技術を学ぶなど向学心もいっぱい。サークルのように会員たちが主体的に取り組み、ホームページを立ち上げるほど活発に活動しています。

学習後の「お茶タイム」もメンバーの楽しみの一つ。談笑しながらさらに親睦を深めています。



「PC倶楽部」は、同会の分科会としてパソコンに興味のある仲間が集まり、上級者が初心者に手ほどきしながら、互いに学び、レベルの向上を目指します。(いちじくの会・高森台)

おとなの学校

国語、算数、理科、社会、体育に音楽：楽しそうに学ぶ石尾台地区のシニアたち。講師は現役をリタイヤした多彩なキャリアを持つ地元の人たちがボランティアで務めています。川柳やクラシック音楽、各種業界の仕組みなど、毎回趣向を凝らした授業があり、大人ならではの知的好奇心をくすぐる内容。知識を深め、欲張りなほどに学んでいます。「いつでも新たな発見があり楽しめますよ」と参加者に好評です。



毎月の授業を楽しみに、どん欲に学ぶシニアたち。(おとなの学校・石尾台)

- 各地区の老人クラブ
- 石尾台 「石筍会」「道樹会」
 - 岩成台 「年輪会」「華の樹会」「あかね会」
 - 押沢台 「松風会」
 - 中央台 「福寿会」
 - 高森台 「いちじくの会」「みろくの会」「健笑クラブ」
 - 藤山台 「東みどり会」「西みどり会」

ちょっとお助けサービス

電球の交換など日常生活のちょっとした困りごとに対して、お手伝いをしてくれる春日井市社会福祉協議会が行っている事業です。サービスにかかる費用は無料で、年度ごとの登録料が必要です。お手伝いをする協力者も募集しています。

【お問い合わせ】
地域活動支援課 ☎(85)4321

地域包括支援センター

介護、福祉、健康、医療など多方面から総合的にサポートするための施設です。主任介護支援専門員、保健師、社会福祉士を配置し、さまざまな分野の相談に対応しています。

【お問い合わせ】
春緑苑 ☎(88)5734
じゃがいも友愛 ☎(51)1840

提案01

近所のおばさんになろう

昔のまちには、おじさん、おばさんがいました。まちに深く関わり、うるさかったり、お節介だったり、やさしかったり、怖かったり。

子どもたちはこういったまちの人たちにも育てられました。あなたも近所のおじさん・おばさんになりませんか。



みんな公園 広大な園場のは



ニュータウンにはいろいろな種類のたくさんの公園があります。最も身近な公園には動物の名前がついた「児童遊園」があります。この公園は、小さな子どもでも歩いて行ける距離にもうけられて、砂場や簡単な遊具があります。もう少し足をのばすと「街区公園」と分類される公園があります。これは都市公園法という法律に基づいて設置されたものです。昔は「児童公園」と呼ばれていた公園ですが、今ではみんなの公園として「街区公園」と呼ばれます。ちょっとした大きさの広場とブランコやすべり台といった遊具があつて、いろいろな使い方ができます。

さらに足を伸ばすと今度は「近隣公園」と分類される公園に行くことができます。これはかなり広くて、石尾公園、押沢公園など原則学区ごとにあります。その他、特殊な公園として高森山公園、水辺公園があります。



児童遊園 動物ウォッチング

児童遊園には動物の名前が付けられていて、かわいい動物たちが出迎えてくれます。すまし顔のこぶた、ビックリ目のカエルなど、どれも愛嬌があります。さてさていくつの公園をご存じですか。本当はもう1匹高蔵寺町北にいるそうです。全ての公園を制覇してみたいかがでしょうか。



地域のイベント会場

公園は地域の人にとって、最も身近な公共の場所です。それぞれの地域で祭りや、花見会などのイベントが催され、お年寄りも子どもたちも一緒になって楽しい時間を共有しています。



地区社協とコミュニティの共催で行われる秋のフェスティバル。フリーマーケットや豚汁の無料配布、焼き鳥屋などもあるにぎやかな一日。(押沢公園・押沢台)

運動のできる広い場所

公園は青空の下、のびのびと誰でも運動ができる場所です。各公園ではダンスや太極拳、グラ



一人で始めた早朝のラジオ体操。いつの間にか仲間も増えて、ラジオに合わせて「1・2・3」(押沢公園・押沢台)

ウインドゴルフなどのサークル仲間が練習したり、ラジオ体操をしたりと活発に利用されています。親子でキャッチボールをしている姿もよく見かけます。

防災活動拠点としての公園

公園は地域の中で最も身近な防災活動の拠点です。防災器具庫が設置されていたり、各地域では定期的に防災訓練を行っています。まちの祭りに、非常時の炊き出し訓練を兼ねて、大鍋料理やおにぎりを作っている所もあります。石尾公園、岩成公園、後田公園、押沢公園、藤山公園は緊急避難所として指定されています。



月に1回集まって、備蓄された飲料水の入替えや器具の点検。備えあれば憂い無し。放水よし(向工田公園・押沢台)

世話する人々

公園の除草や清掃は市から委託を受けた町内会などの地域組織が行っています。また、近所に住む有志の方が自分の庭のように毎日掃除され

ている話もよく聞きます。しかし残念なことに、高齢化などの理由で地元でできなくなっている公園も少なくありません。みんなの公園です。みんなで守りたいものです。



広大な石尾公園を地元の有志が集まり、ボランティアで定期的に清掃、除草活動をしています。ベンチの塗装も行いました。公園のさまざまな有効活用についても考えたいと、意欲的に取り組んでいます。(石尾公園・石尾台)

提案02

パズリック ピクニック

みんなで一緒に公園で過ごしませんか
日時 毎週 火・木・土曜日
10:00頃～12:00頃
持ち物 みんなと楽しく過ごせるアイテム。
できればおやつなんかもいいな。
パフォーマンス大歓迎。





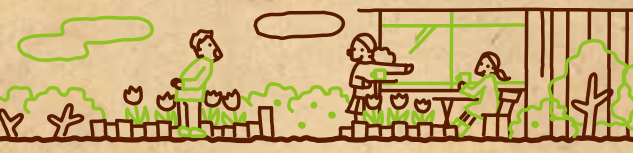
ニュータウンの四季

写真：白石知浩

提案03

家先を開く

店に店先があるように、家には家先があります。まちの様子はこの家先によって大きく変わります。閉じた家先は人々の交流の少ない寂しいまちを作ります。家先を飾り、家先を開いて、まちに向かって暮らしませんか。そうすれば、みんなが楽しく、安心できるまちができていきます。



子どもたちにとっても、安全で楽しいまちにするため、小学校の通学路を中心に順次登録地を延ばしていく予定です。

公園等の清掃美化活動を自主的に行う団体を、市が支援するアダプトプログラムに基づき、ニュータウンでは第1号に「押沢台安全・安心まちづくり委員会」が登録されました。活動は街路の清掃、草取り、花の植え込みなどです。

アダプトプログラム



オープンガーデンとは、個人の庭を一定期間一般に公開するものです。イギリスのオープンガーデンは有名で、「イエローブック」というガイドブックも出ています。日本でも北海道や小布施、萩などのまちで盛んに行われています。

オープンガーデン



ご近所の人たちの協力の輪も広がって、コミュニケーションの場となっています。賞しています。おばあちゃんのお話を継いだ二代目「ご近所街かど花壇」は春日井市や全国の「花のまちづくりコンクール」で何度も入賞しています。

コミュニティガーデンとは、地域の住民が自主的に管理、運営する「地域の庭」のことです。かつて、この場所（岩成台十丁目）で花づくりをしていたおばあちゃん、病気のために管理ができなくなった花壇を、お隣の舟橋鎬茂さんが中心となって再生しました。

コミュニティガーデン ご近所街かど花壇

このニュータウンにもいくつかのオープンガーデンがあります。



八木さんの庭
四季を通して楽しむ庭
時期：10月第2土曜
場所：押沢台2-1-23
電話：(91)1711



田中さんの庭
バラが中心のお庭
時期：5月中旬
場所：岩成台10-15-2
電話：(91)9975



北さんの庭
150~160種のバラの庭
時期：5月中旬
住所：藤山台8-14-4
電話：(91)4122



藪木さんの庭
四季彩花 春の庭
時期：4月1日~15日
場所：押沢台5-6-16
電話：(95)0318



まちを散歩する人びと。



春日井市では、街路樹や緑地の整備、花のまちづくりコンクールなど、行政と市民が一体になって活動出来るように取り組んでいます。ニュータウンの第一印象は、緑が多くて、美しいまちと称されるのには、こうした取り組みが実を結び、大きく育った街路樹と、まちの人たちの丹精込めて作られた家先の庭が、このまちの美しい風景を作っているのです。美しいまちは、住んでいる人たちにとって、散歩やジョギング、写真愛好家の被写体として、一年中楽しませてくれます。

街路樹図鑑



ニュータウンにはたくさんの街路樹があります。どれも紅葉がきれいで、落ち葉の広がった歩道は美しい絨毯を敷いたようです。落ち葉の処理、本当にありがとうございます。