

藤山台小学校（旧藤山台東小学校）施設整備基本設計について

1 施設概要

- (1) 設置場所 春日井市藤山台1丁目1番地
- (2) 敷地面積 14,890 m²
- (3) 延床面積 本館：既存 3,635.09 m²、増築 29.34 m²、合計 3,664.43 m²
体育館：601.08 m²
- (4) 規模 本館：地上3階建て
体育館：地上1階建て
- (5) 構造 本館：鉄筋コンクリート造一部鉄骨造
体育館：鉄骨造

2 施設構成

(1) 本館

1階

図書室（児童図書）、児童館（遊戯室、つどいの広場）、地域包括支援センター（相談窓口）、おしゃべり学習室、コミュニティカフェ、エントランスホール

2階

図書室（一般図書、グループ学習室、学習室、事務・作業室）

3階

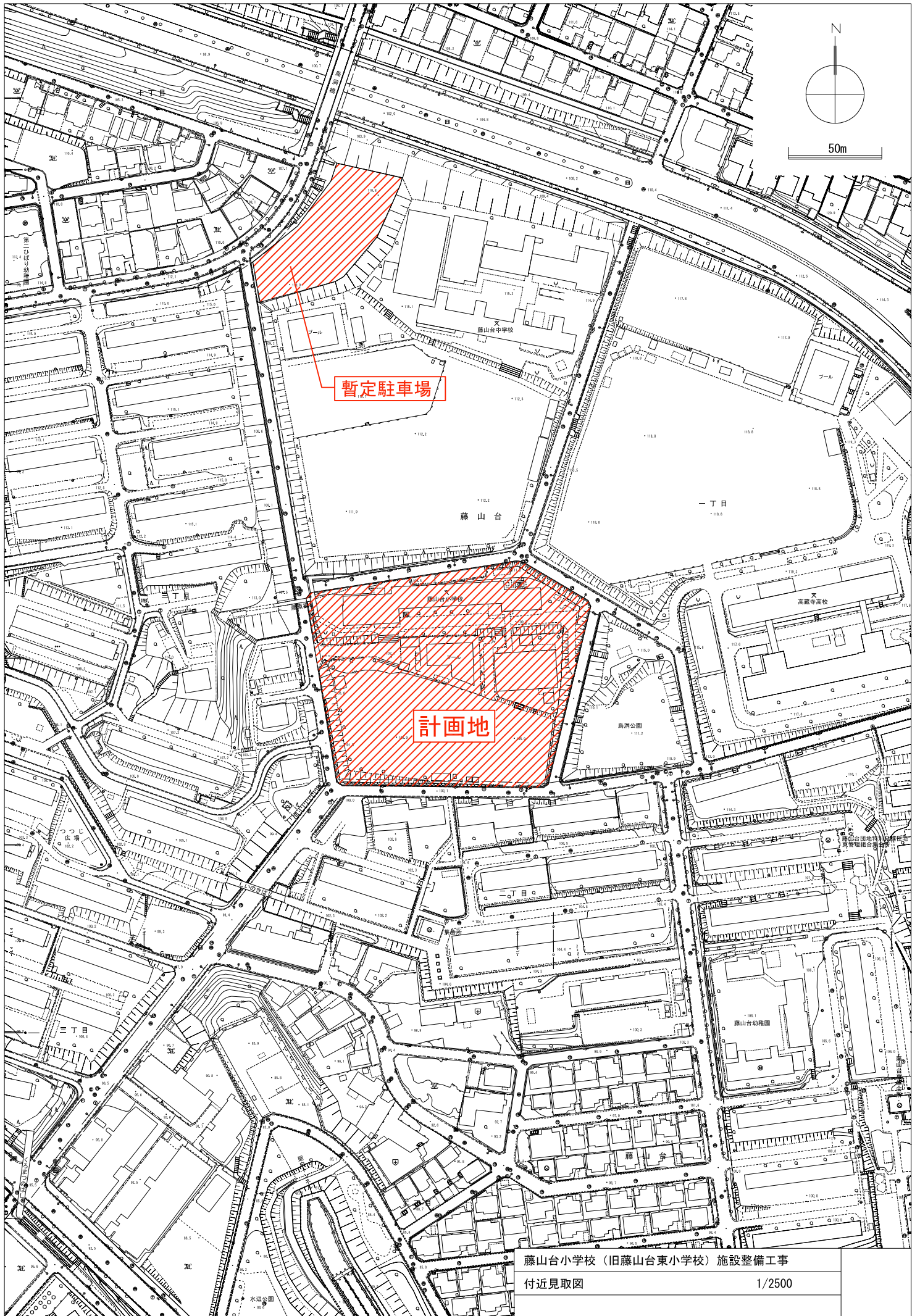
大会議室、会議室、学習室、市民活動室、事務室、共用相談室、男子更衣室兼休憩室、女子更衣室兼休憩室

(2) 体育館

(3) その他施設

駐車場、暫定駐車場、駐輪場、広場

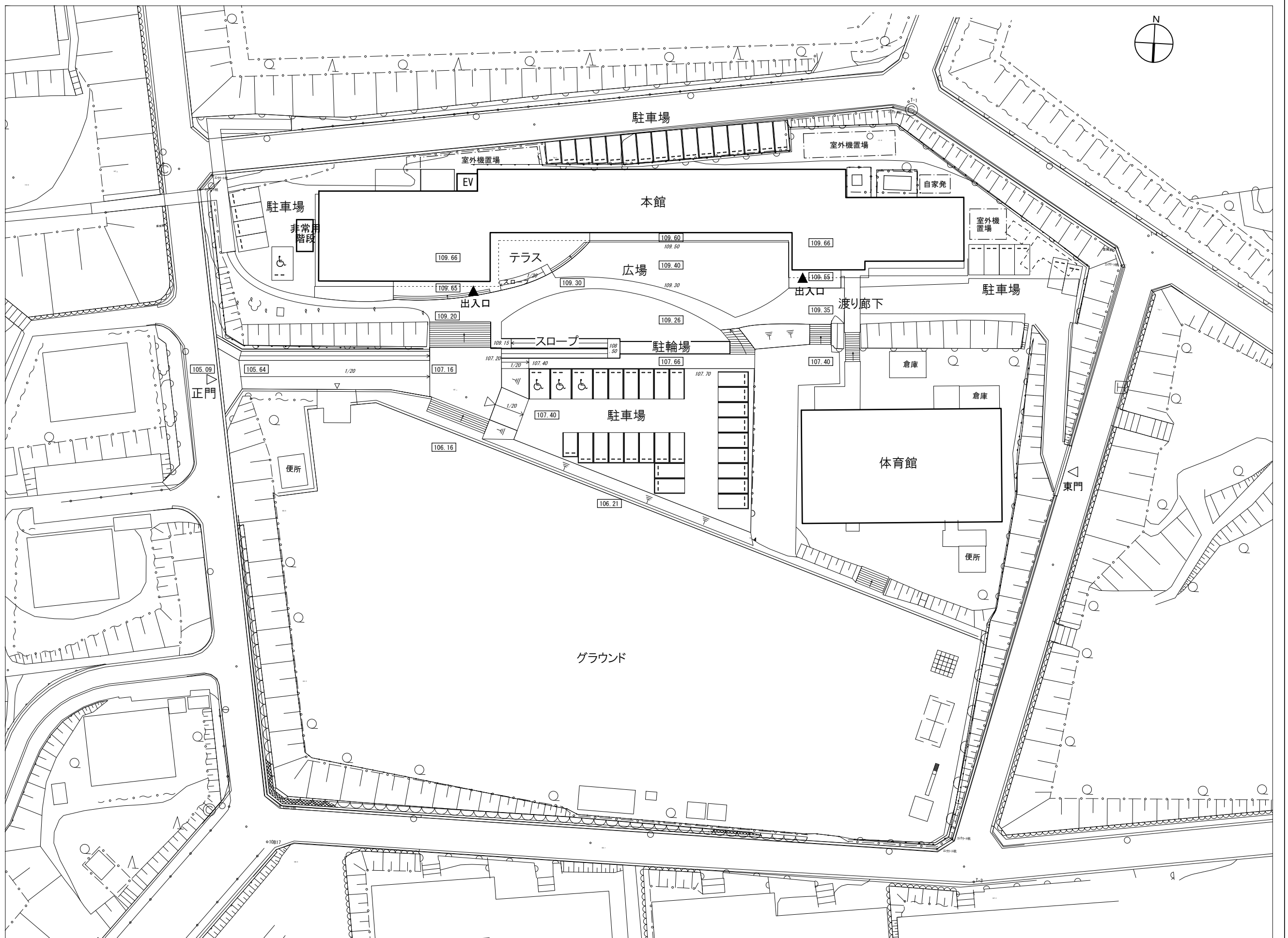
※ 詳細の設計を進めるにあたり、内容が変更される場合がありますので、御了承下さい。



藤山台小学校（旧藤山台東小学校）施設整備工事

付近見取図

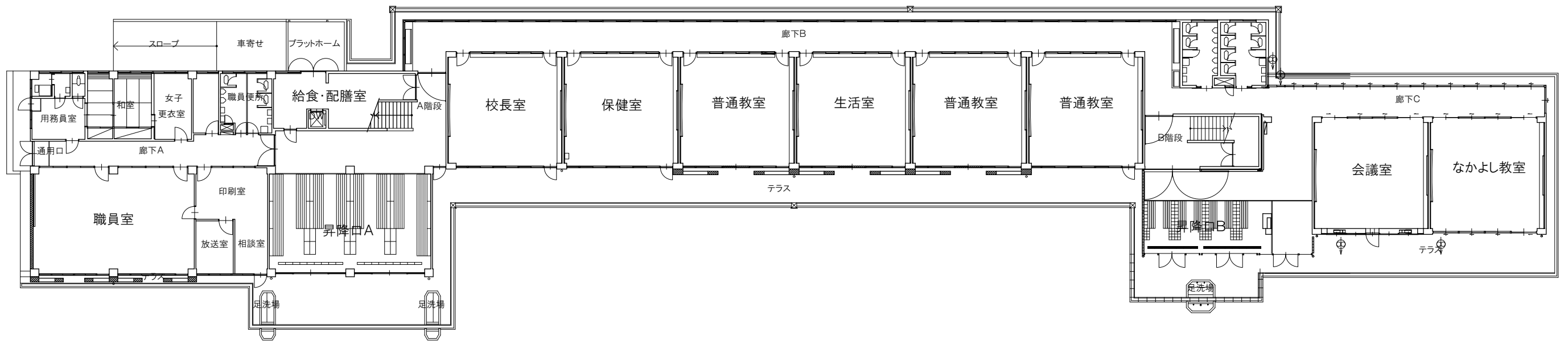
1/2500



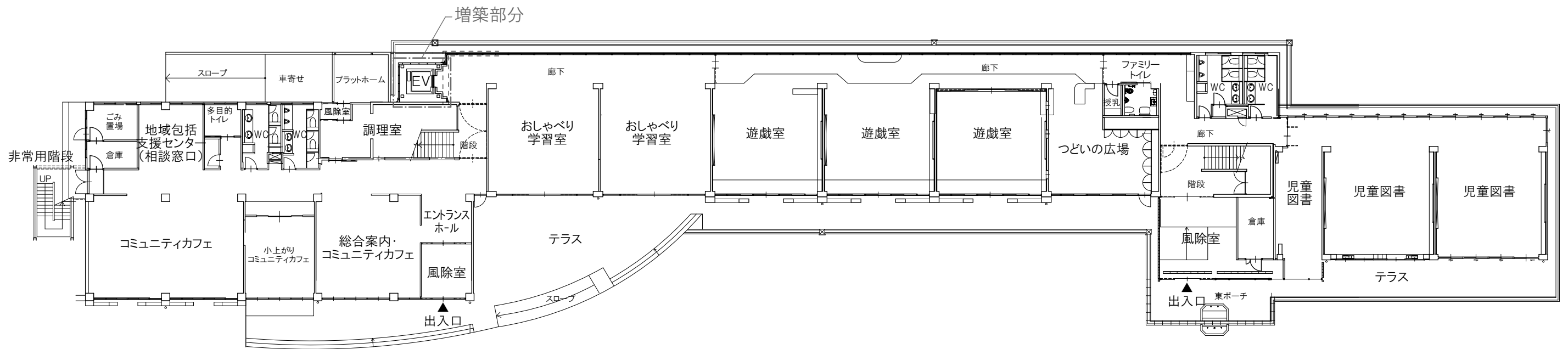
改修後配置図 S:1/600

0 10m

藤山台小学校（旧藤山台東小学校）施設整備工事 配置図（改修後）	1/600
------------------------------------	-------

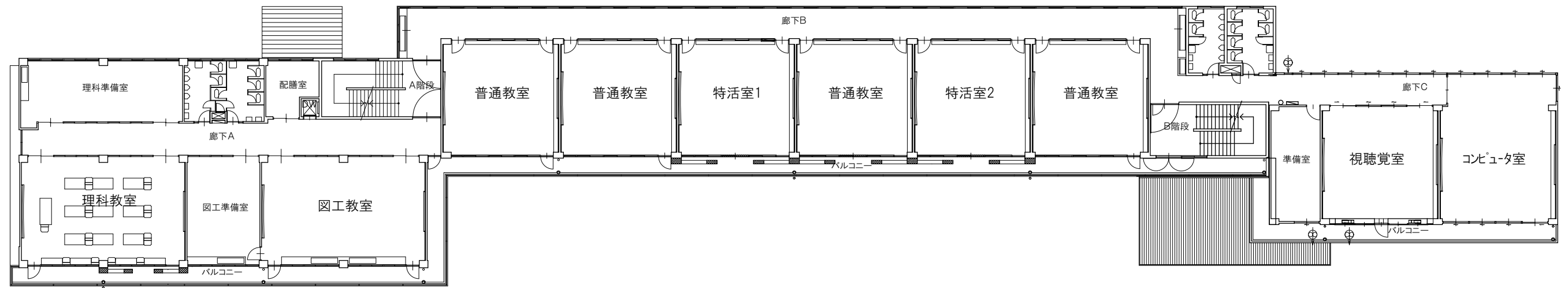


改修前 1階平面図

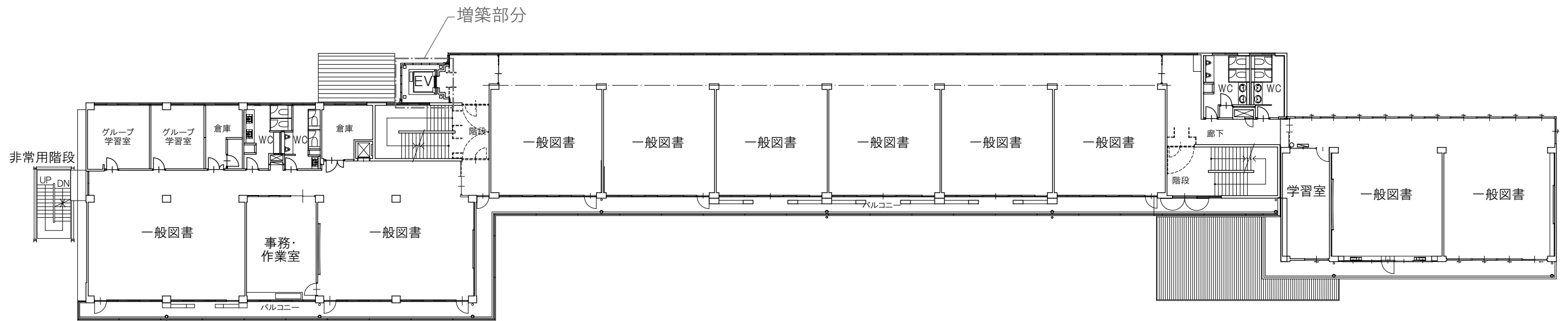


改修後 1階平面図

0 5m

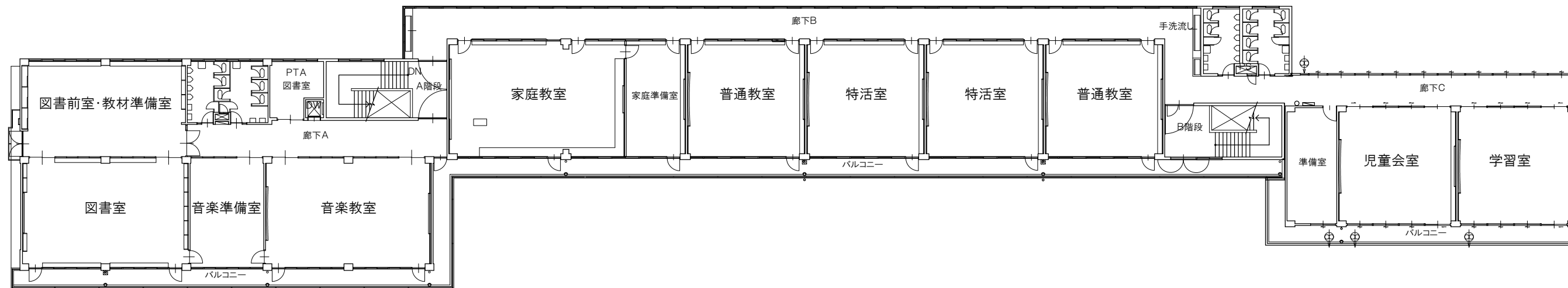


改修前 2階平面図

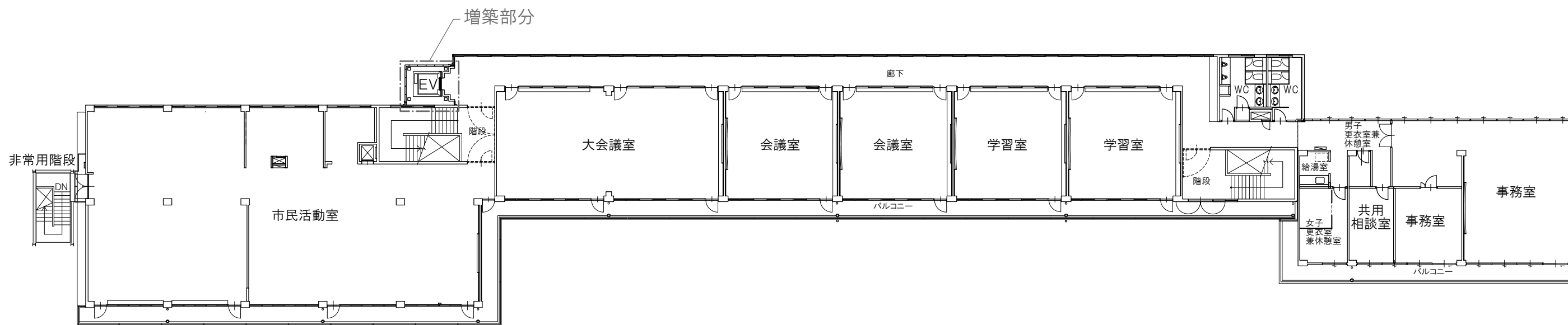


改修後 2階平面図

0 5m



改修前 3階平面図



改修後 3階平面図

0 5m

藤山台小学校 (旧藤山台東小学校) 施設整備工事
3階平面図 (改修前・改修後) 1/300