

II 旧藤山台東小学校施設整備実施設計について

1 施設概要

- (1) 設置場所 春日井市藤山台1丁目1番地
- (2) 敷地面積 14,890 m²
- (3) 延べ面積 本館：既存 3,635.09 m²、増築 34.77 m²、合計 3,669.86 m²
体育館：601.08 m²
- (4) 規模 本館：地上3階建て
体育館：地上1階建て
- (5) 構造 本館：鉄筋コンクリート造一部鉄骨造
体育館：鉄骨造

2 施設構成

(1) 本館

1階

図書館（児童図書）、児童館、地域包括支援センター、コミュニティカフェ、エントランスホール

2階

図書館（一般図書、学習室（グループ・PC利用者）、事務・作業室）

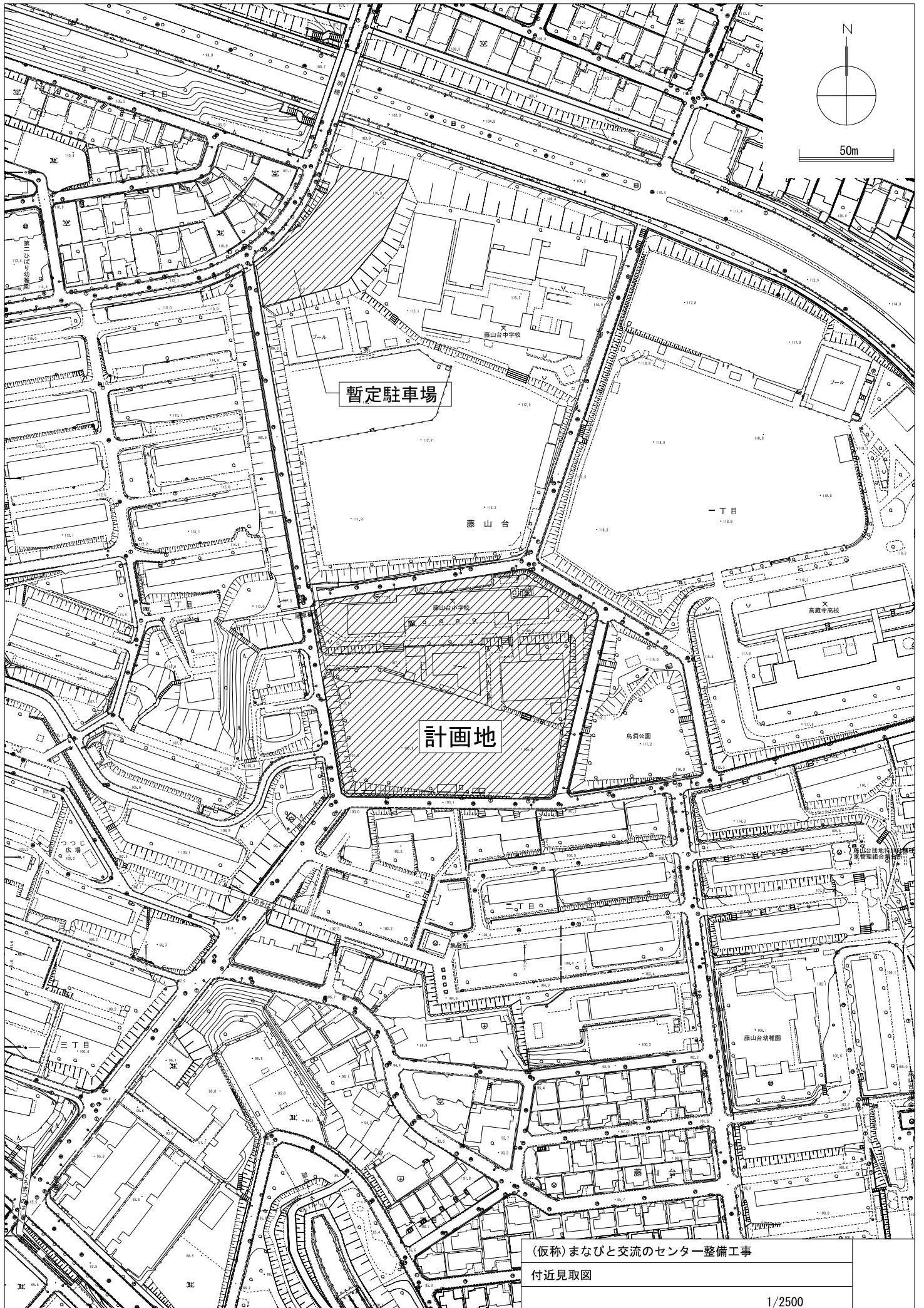
3階

図書館（学習室）、会議室、市民活動スペース、事務室

(2) 体育館

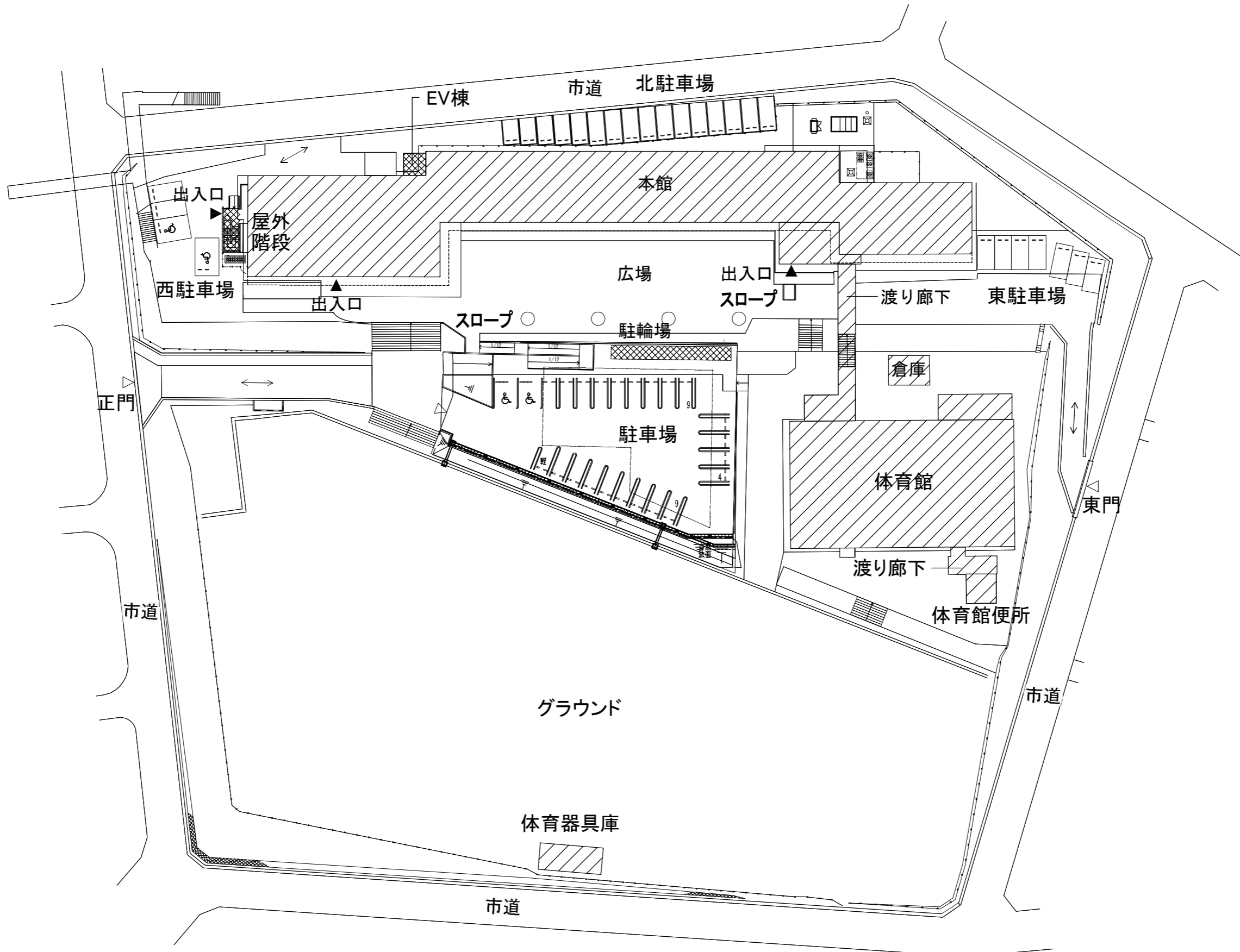
(3) その他施設

駐車場、暫定駐車場、駐輪場、広場



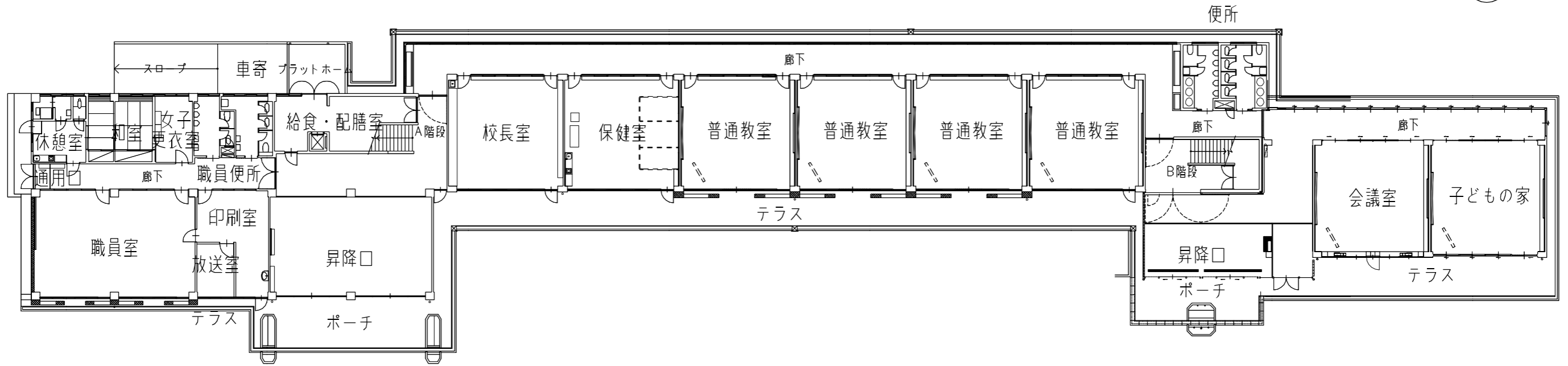
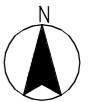
(仮称)まなびと交流のセンター整備工事

付近見取図

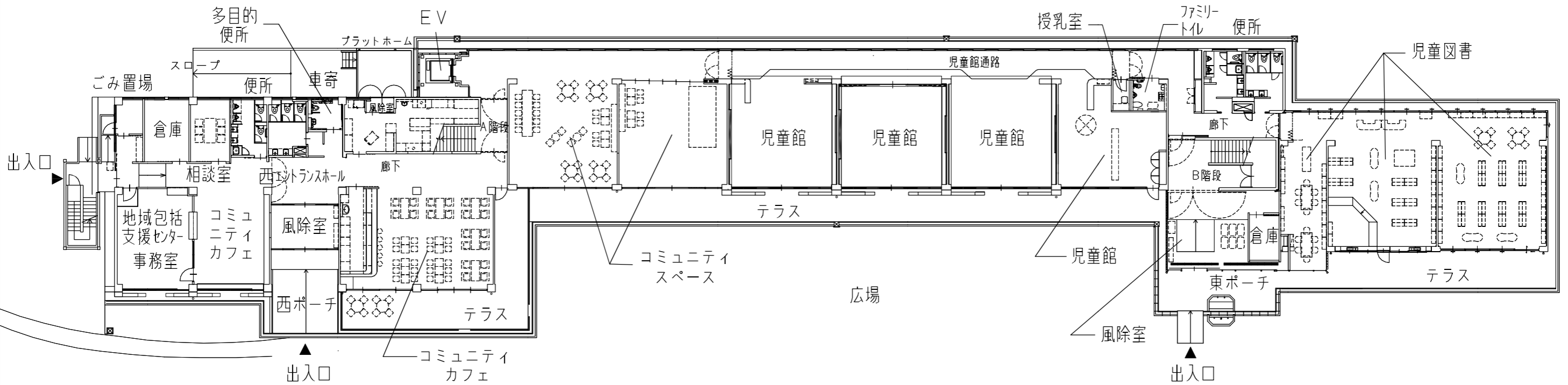


改修後配置図 S=1/600

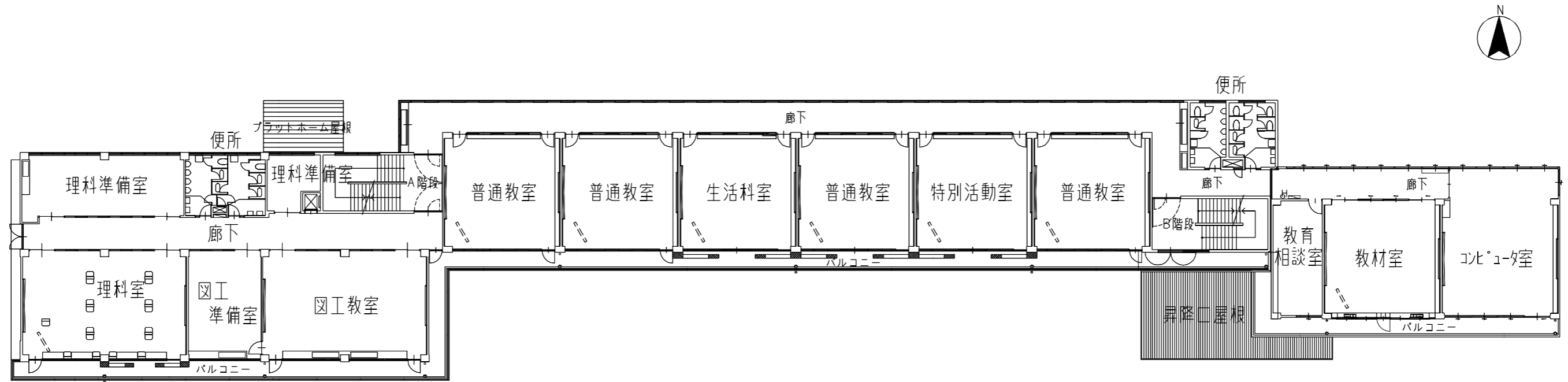
(仮称)まなびと交流のセンター整備工事	
配置図(改修後)	1/600



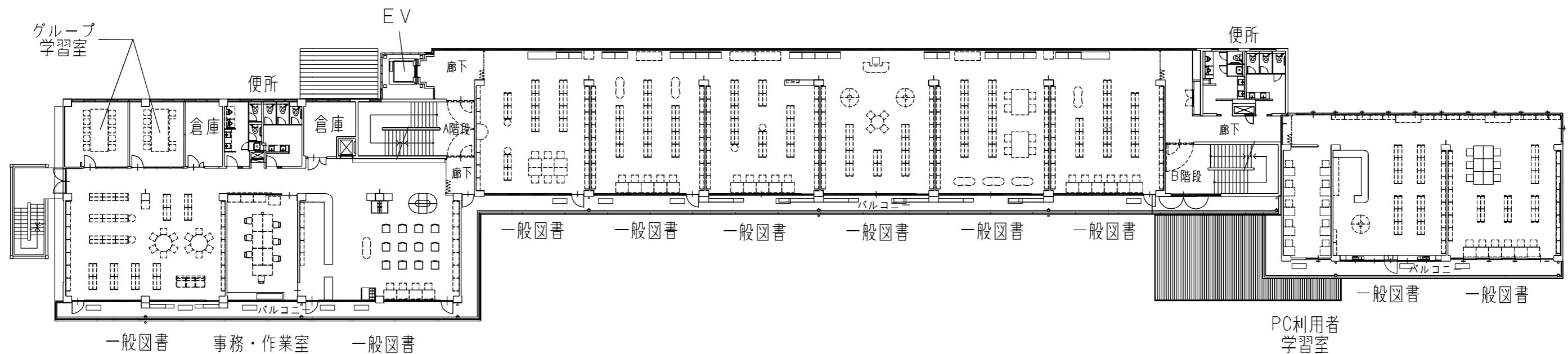
改修前1階平面図



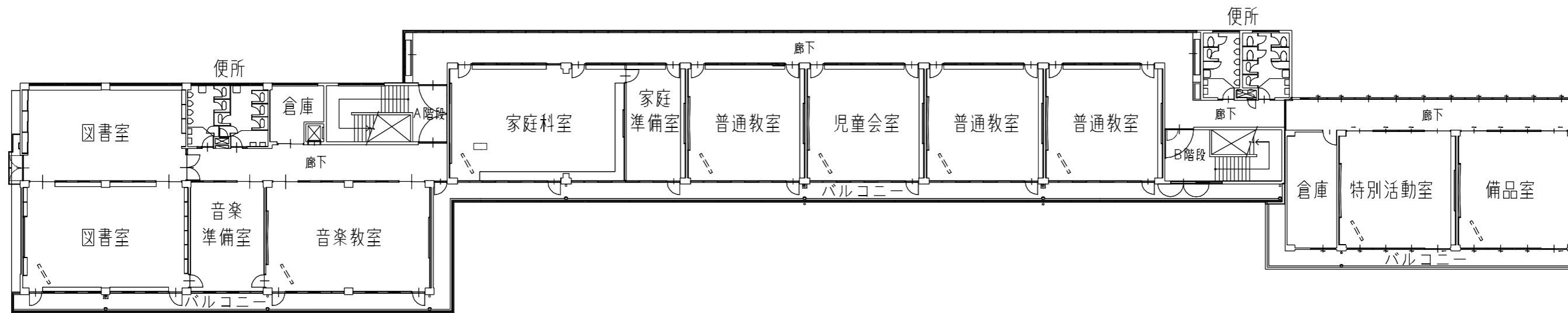
改修後1階平面図



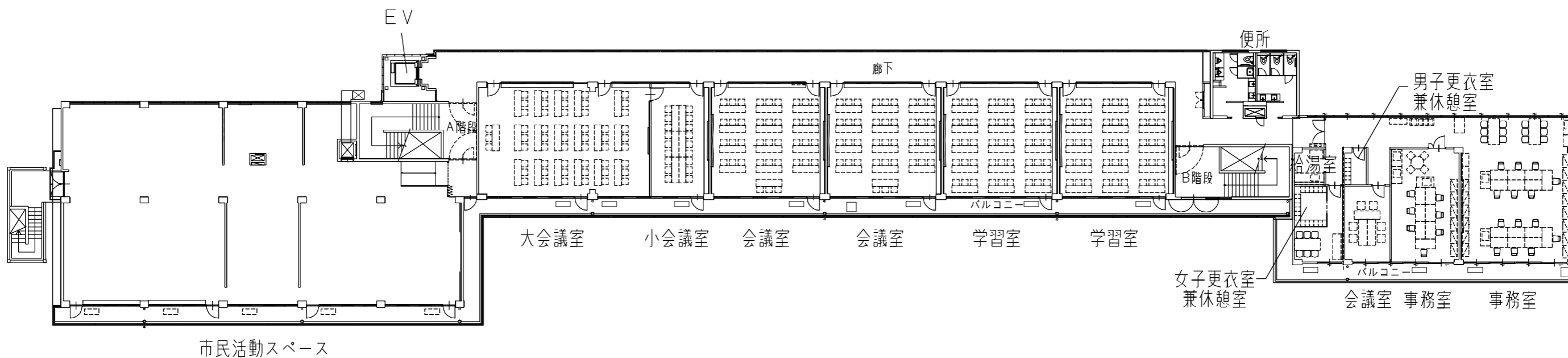
改修前2階平面図



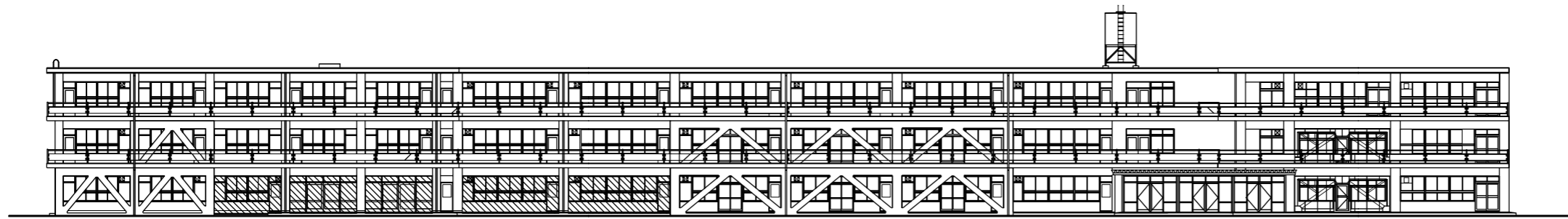
改修後2階平面図



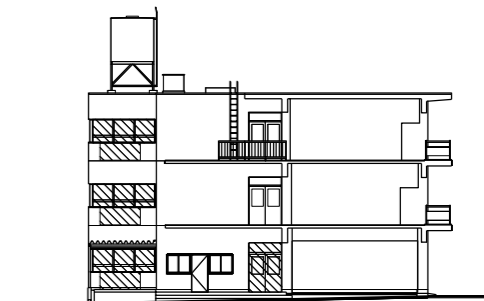
改修前3階平面図



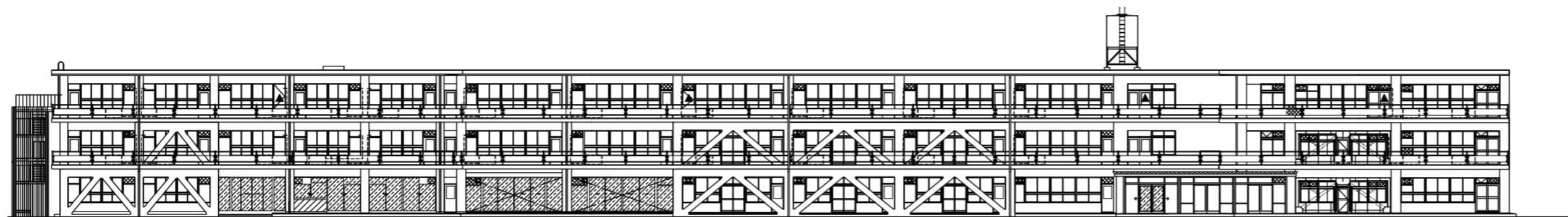
改修後3階平面図



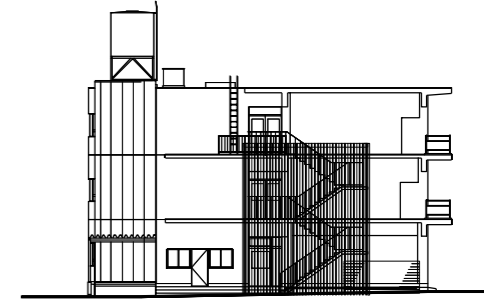
改修前南立面图



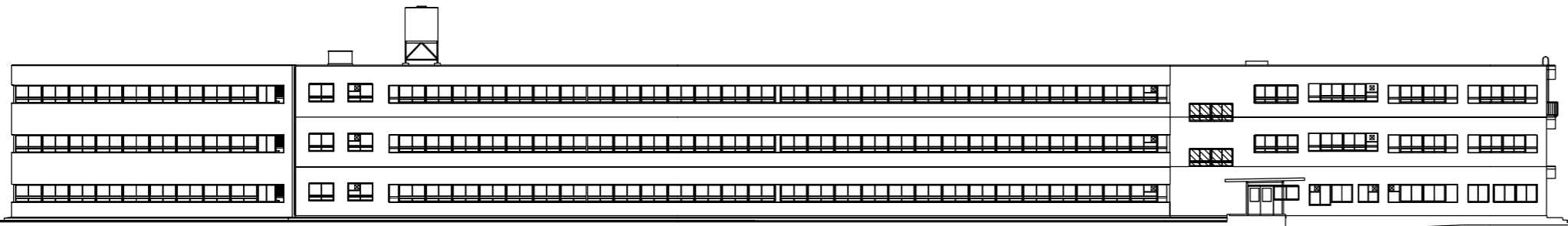
改修前西立面图



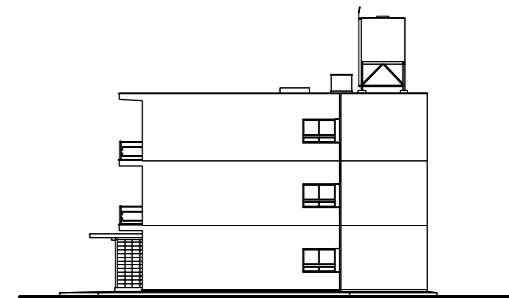
改修後南立面图



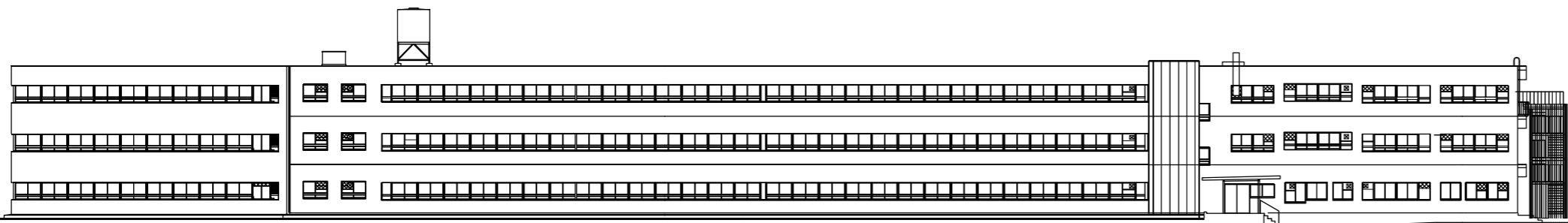
改修後西立面图



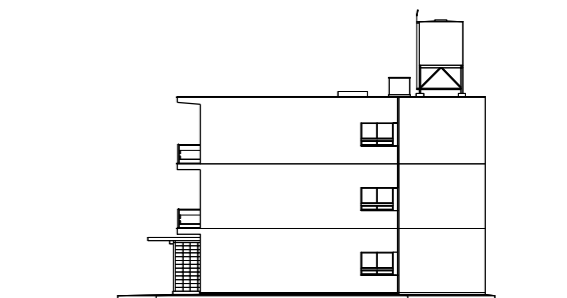
改修前北立面図



改修前東立面図



改修後北立面図



改修後東立面図