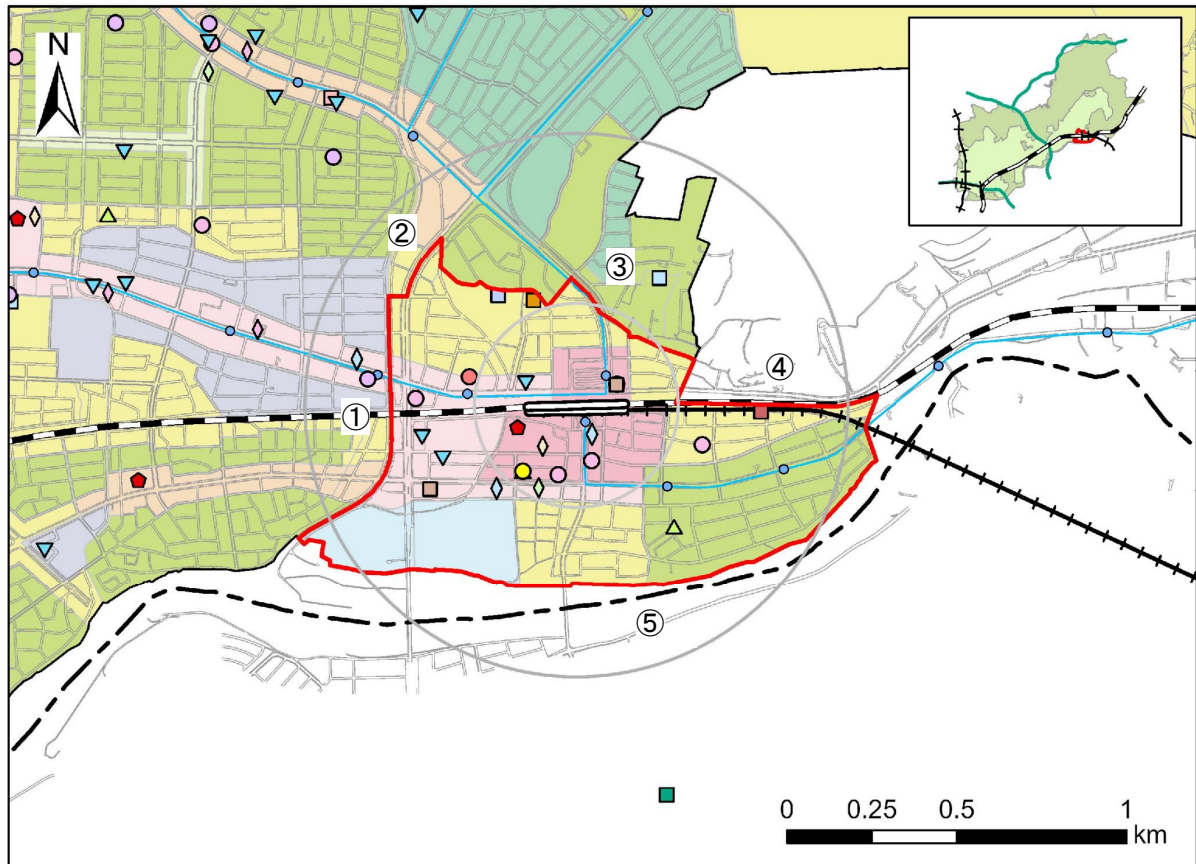


【図5-7 高蔵寺駅周辺都市機能誘導区域】



区域界の設定について

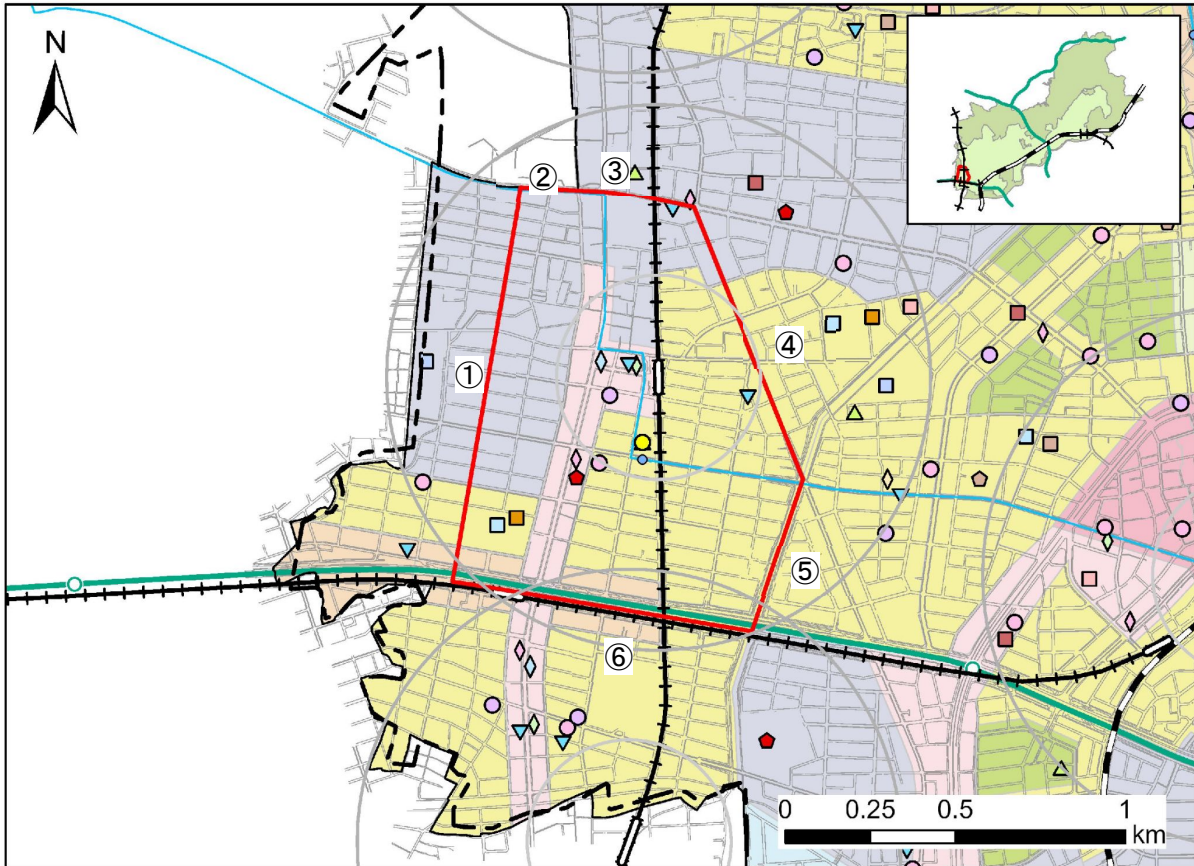
- ①：河川を境界としています。
- ②：道路を境界としています。
- ③：用途地域を境界としています。
- ④：区域区分を境界としています。
- ⑤：区域区分を境界としています。

凡例

● 行政_市役所、出張所(窓口)	□ 拠点中心から800m
▽ 福祉_高齢者福祉施設(通所系)	□ 拠点中心から300m
▼ 福祉_地域包括支援センター	■ 都市機能誘導区域
■ 子育て_保育所(公立)	● バス停(基幹的なバス路線)
■ 子育て_保育所(私立)	○ バス停
■ 子育て_保育所(認可外)	— バス路線
■ 子育て_小規模保育施設	— 鉄道駅
■ 子育て_認定こども園	— JR
■ 子育て_子育て支援施設	— 名鉄・愛環・TKJ
■ 商業_スーパー(延床面積1,500㎡以上)	○ IC
■ 商業_スーパー(延床面積1,500㎡未満)	— 高速道路
■ 医療_病院(内科、外科)	— 一般道路
■ 医療_診療所(内科、外科)	□ 市街化区域
■ 医療_その他の医療施設	□ 行政界
◆ 金融_銀行	
◆ 金融_郵便局	
◆ 金融_信用金庫・信用組合・労働金庫	
◆ 金融_農業協同組合	
■ 教育_小学校	
■ 教育_中学校	
■ 教育_大学	
■ 教育_専門学校	
▲ 文化_集会施設	
▲ 文化_図書館	
▲ 文化_図書室	

■ 第1種低層住居専用地域
■ 第2種低層住居専用地域
■ 第1種中高層住居専用地域
■ 第2種中高層住居専用地域
■ 第1種住居地域
■ 第2種住居地域
■ 準住居地域
■ 近隣商業地域
■ 商業地域
■ 準工業地域
■ 工業地域
■ 工業専用地域
■ 市街化調整区域

【図5-8 味美駅周辺都市機能誘導区域】



区域界の設定について

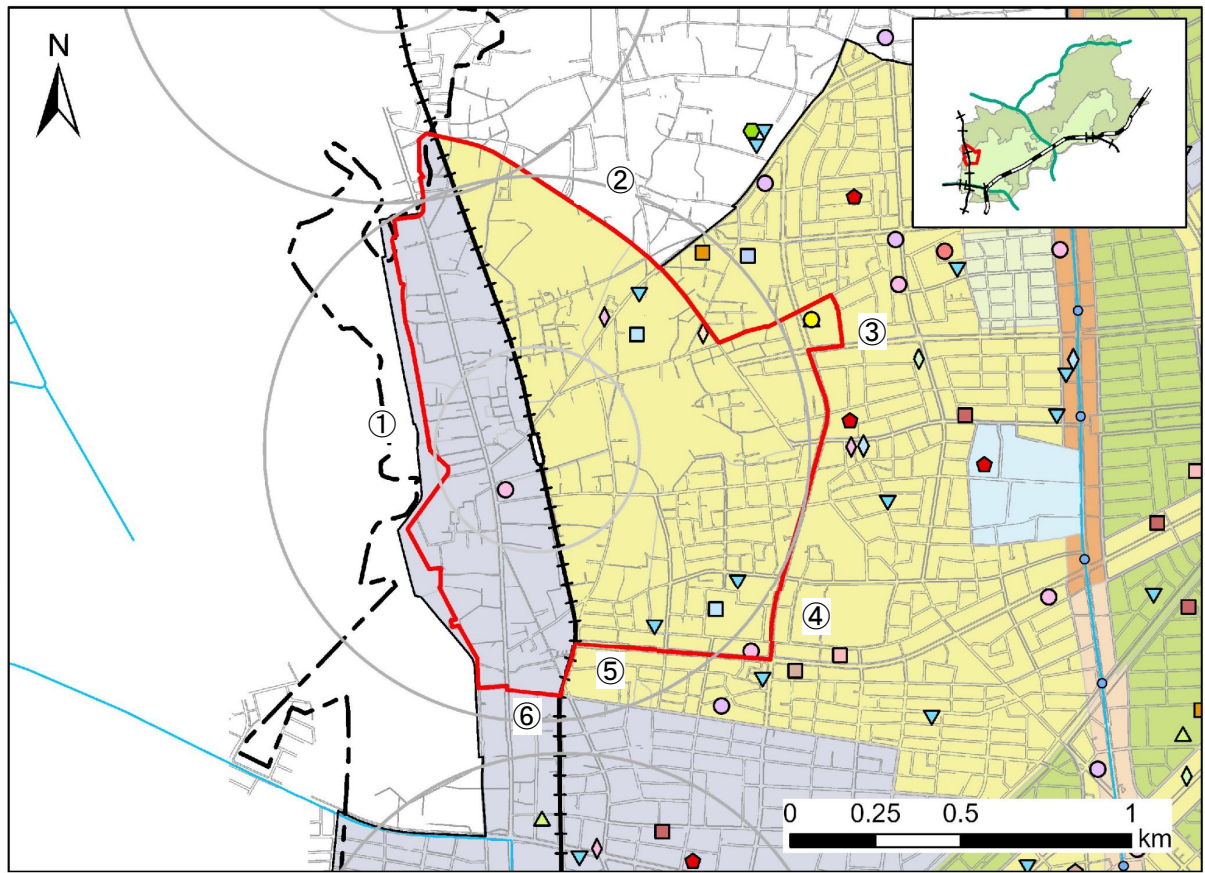
- ①：道路を境界としています。
- ②：区域区分を境界としています。
- ③：道路を境界としています。
- ④：道路を境界としています。
- ⑤：河川を境界としています。
- ⑥：道路を境界としています。

凡例

● 行政_市役所、出張所(窓口)	□ 拠点中心から800m
▽ 福祉_高齢者福祉施設(通所系)	□ 拠点中心から300m
▼ 福祉_地域包括支援センター	■ 都市機能誘導区域
■ 子育て_保育所(公立)	● バス停(基幹的なバス路線)
■ 子育て_保育所(私立)	○ バス停
■ 子育て_保育所(認可外)	— バス路線
■ 子育て_小規模保育施設	— 鉄道駅
■ 子育て_認定こども園	— JR
■ 子育て_子育て支援施設	— 名鉄、愛環、TKJ
■ 商業_スーパー(延床面積1,500㎡以上)	— IC
■ 商業_スーパー(延床面積1,500㎡未満)	— 高速道路
■ 医療_病院(内科、外科)	— 一般道路
■ 医療_診療所(内科、外科)	□ 市街化区域
■ 医療_その他の医療施設	□ 行政界
◆ 金融_銀行	
◆ 金融_郵便局	
◆ 金融_信用金庫・信用組合・労働金庫	
◆ 金融_農業協同組合	
■ 教育_小学校	
■ 教育_中学校	
■ 教育_大学	
■ 教育_専門学校	
▲ 文化_集会施設	
▲ 文化_図書館	
▲ 文化_図書室	

■ 第1種低層住居専用地域
■ 第2種低層住居専用地域
■ 第1種中高層住居専用地域
■ 第2種中高層住居専用地域
■ 第1種住居地域
■ 第2種住居地域
■ 準住居地域
■ 近隣商業地域
■ 商業地域
■ 準工業地域
■ 工業地域
■ 工業専用地域
■ 市街化調整区域

【図5-9 名鉄春日井駅周辺都市機能誘導区域】



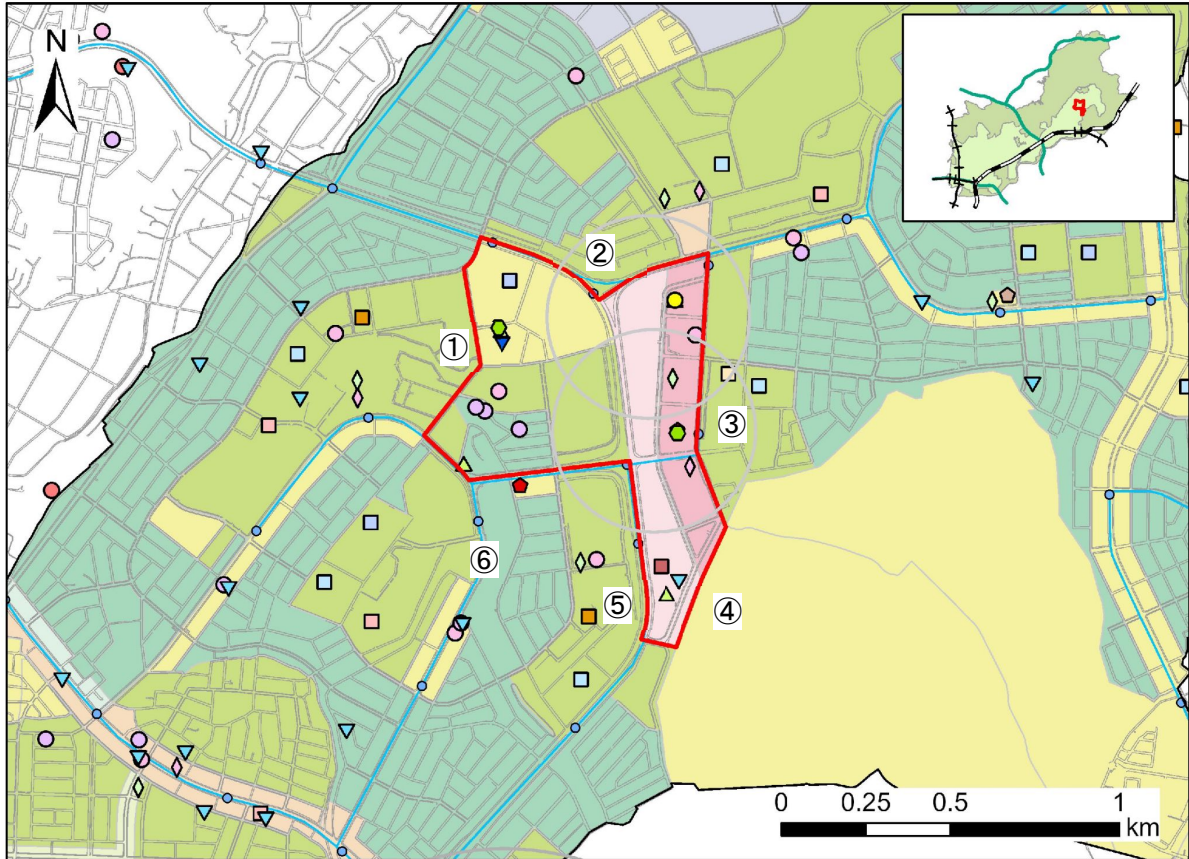
区域界の設定について

- ①：土地区画整理事業の施行区域を境界としています。
- ②：区域区分を境界としています。
- ③：道路を境界としています。
- ④：道路を境界としています。
- ⑤：用途地域を境界としています。
- ⑥：道路を境界としています。

凡例

● 行政_市役所、出張所(窓口)	□ 拠点中心から800m
▽ 福祉_高齢者福祉施設(通所系)	□ 拠点中心から300m
▼ 福祉_地域包括支援センター	■ 都市機能誘導区域
■ 子育て_保育所(公立)	● バス停(基幹的なバス路線)
■ 子育て_保育所(私立)	○ バス停
■ 子育て_保育所(認可外)	— バス路線
■ 子育て_小規模保育施設	— 鉄道駅
■ 子育て_認定こども園	— JR
■ 子育て_子育て支援施設	— 名鉄、愛環、TKJ
■ 商業_スーパー(延床面積1,500㎡以上)	— IC
■ 商業_スーパー(延床面積1,500㎡未満)	— 高速道路
● 医療_病院(内科、外科)	— 一般道路
● 医療_診療所(内科、外科)	□ 市街化区域
● 医療_その他の医療施設	□ 行政界
◇ 金融_銀行	用途地域
◇ 金融_郵便局	■ 第1種低層住居専用地域
◇ 金融_信用金庫・信用組合・労働金庫	■ 第2種低層住居専用地域
◇ 金融_農業協同組合	■ 第1種中高層住居専用地域
■ 教育_小学校	■ 第2種中高層住居専用地域
■ 教育_中学校	■ 第1種住居地域
■ 教育_大学	■ 第2種住居地域
■ 教育_専門学校	■ 準住居地域
▲ 文化_集会施設	■ 近隣商業地域
▲ 文化_図書館	■ 商業地域
▲ 文化_図書室	■ 準工業地域
	■ 工業地域
	■ 工業専用地域
	■ 市街化調整区域

【図5-10 高蔵寺ニュータウン都市機能誘導区域】



区域界の設定について

- ①：道路を境界としています。
- ②：道路を境界としています。
- ③：用途地域を境界としています。
- ④：用途地域を境界としています。
- ⑤：用途地域を境界としています。
- ⑥：道路を境界としています。

凡例

- | | |
|-------------------------|-----------------|
| ● 行政_市役所、出張所(窓口) | □ 拠点中心から800m |
| ▽ 福祉_高齢者福祉施設(通所系) | □ 拠点中心から300m |
| ▼ 福祉_地域包括支援センター | ■ 都市機能誘導区域 |
| ■ 子育て_保育所(公立) | ● バス停(基幹的なバス路線) |
| ■ 子育て_保育所(私立) | ○ バス停 |
| ■ 子育て_保育所(認可外) | — バス路線 |
| ■ 子育て_小規模保育施設 | — 鉄道駅 |
| ■ 子育て_認定こども園 | — JR |
| ■ 子育て_子育て支援施設 | — 名鉄愛環,TKJ |
| ■ 商業_スーパー(延床面積1,500㎡以上) | ○ IC |
| ■ 商業_スーパー(延床面積1,500㎡未満) | — 高速道路 |
| ■ 医療_病院(内科、外科) | — 一般道路 |
| ■ 医療_診療所(内科、外科) | □ 市街化区域 |
| ■ 医療_その他の医療施設 | — 行政界 |
| ◆ 金融_銀行 | |
| ◆ 金融_郵便局 | |
| ◆ 金融_信用金庫・信用組合・労働金庫 | |
| ◆ 金融_農業協同組合 | |
| ■ 教育_小学校 | |
| ■ 教育_中学校 | |
| ■ 教育_大学 | |
| ■ 教育_専門学校 | |
| ▲ 文化_集会施設 | |
| ▲ 文化_図書館 | |
| ▲ 文化_図書室 | |
-
- | |
|----------------|
| ■ 第1種低層住居専用地域 |
| ■ 第2種低層住居専用地域 |
| ■ 第1種中高層住居専用地域 |
| ■ 第2種中高層住居専用地域 |
| ■ 第1種住居地域 |
| ■ 第2種住居地域 |
| ■ 準住居地域 |
| ■ 近隣商業地域 |
| ■ 商業地域 |
| ■ 準工業地域 |
| ■ 工業地域 |
| ■ 工業専用地域 |
| ■ 市街化調整区域 |

