

春日井市 洪水ハザードマップ

中部地区版



ハザードマップはこちらからダウンロードできます

ハザードマップを見てあなたの自宅や職場の水害リスクを確認しましょう。

自宅や職場などがある場所に色はついていますか？

庄内川

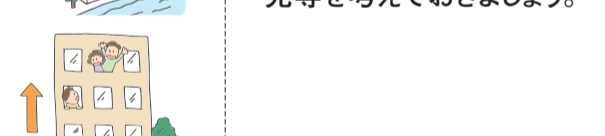
はい

いいえ

避難所・親せき(知人)宅への避難(水平避難)が必要です。

想定上は安全な区域です。ただし、想定外に備えて避難先等を考えておきましょう。

水平避難の他、建物の上の階などへの避難(垂直避難)も可能です。



避難所

安全に身を寄せられる親せき(知人)宅

その他の河川

はい

いいえ

避難所・親せき(知人)宅への避難(水平避難)が必要です。

想定上は安全な区域です。ただし、想定外に備えて避難先等を考えておきましょう。

水平避難の他、建物の上の階などへの避難(垂直避難)も可能です。



避難所

安全に身を寄せられる親せき(知人)宅

※それぞれの避難方法による注意点などは裏面を確認しましょう。

避難のタイミングを決めましょう。

あなたと一緒に避難する方は、避難に時間が必要な方(障がいのある方や妊産婦等)ですか？

はい

いいえ

遅くとも警戒レベル2までに準備完了
警戒レベル3で速やかに避難開始

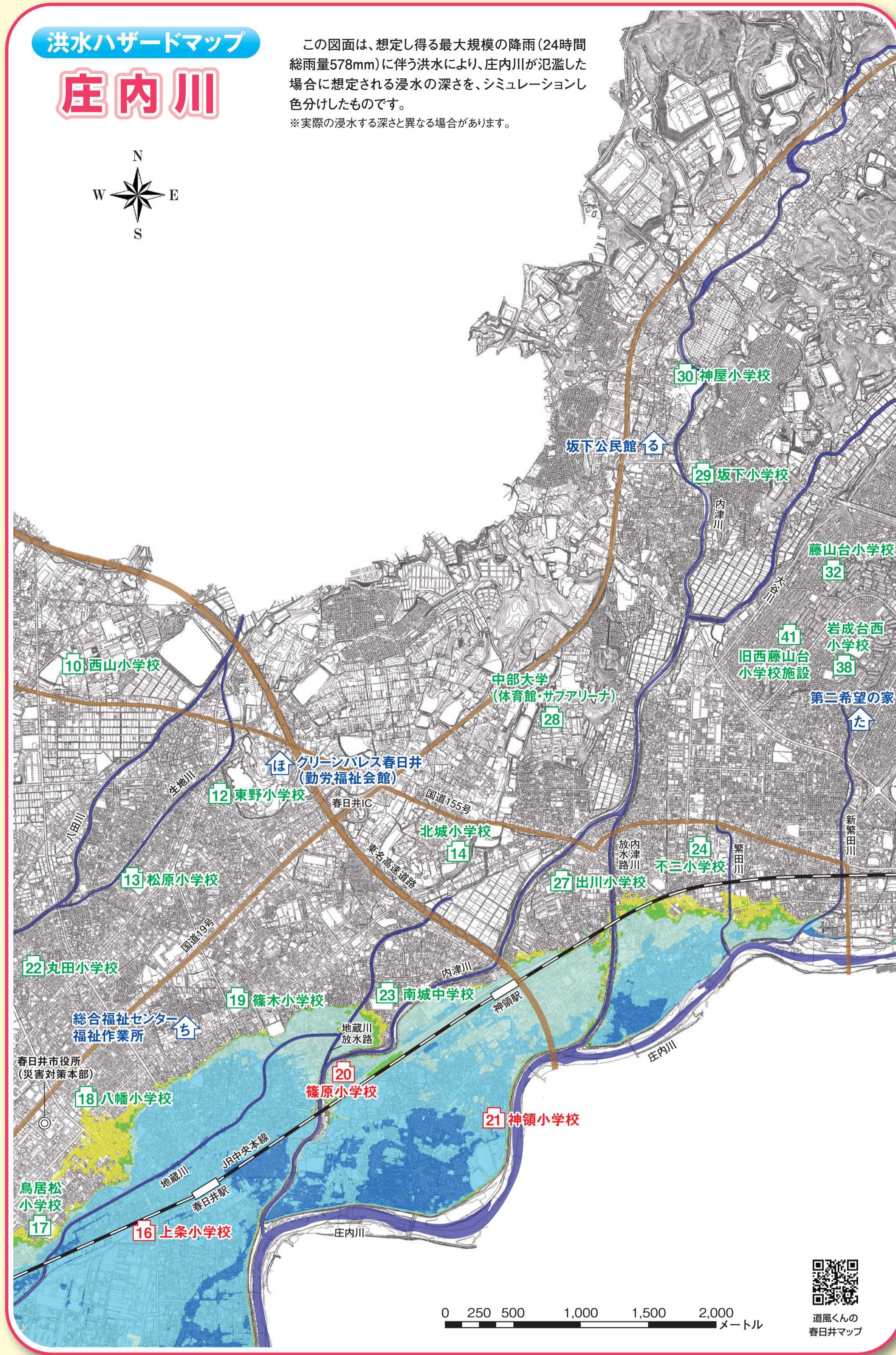
遅くとも警戒レベル3までに準備完了
警戒レベル4で速やかに避難開始

避難までの目安時間 準備 分 避難(移動) 分

洪水ハザードマップ

庄内川

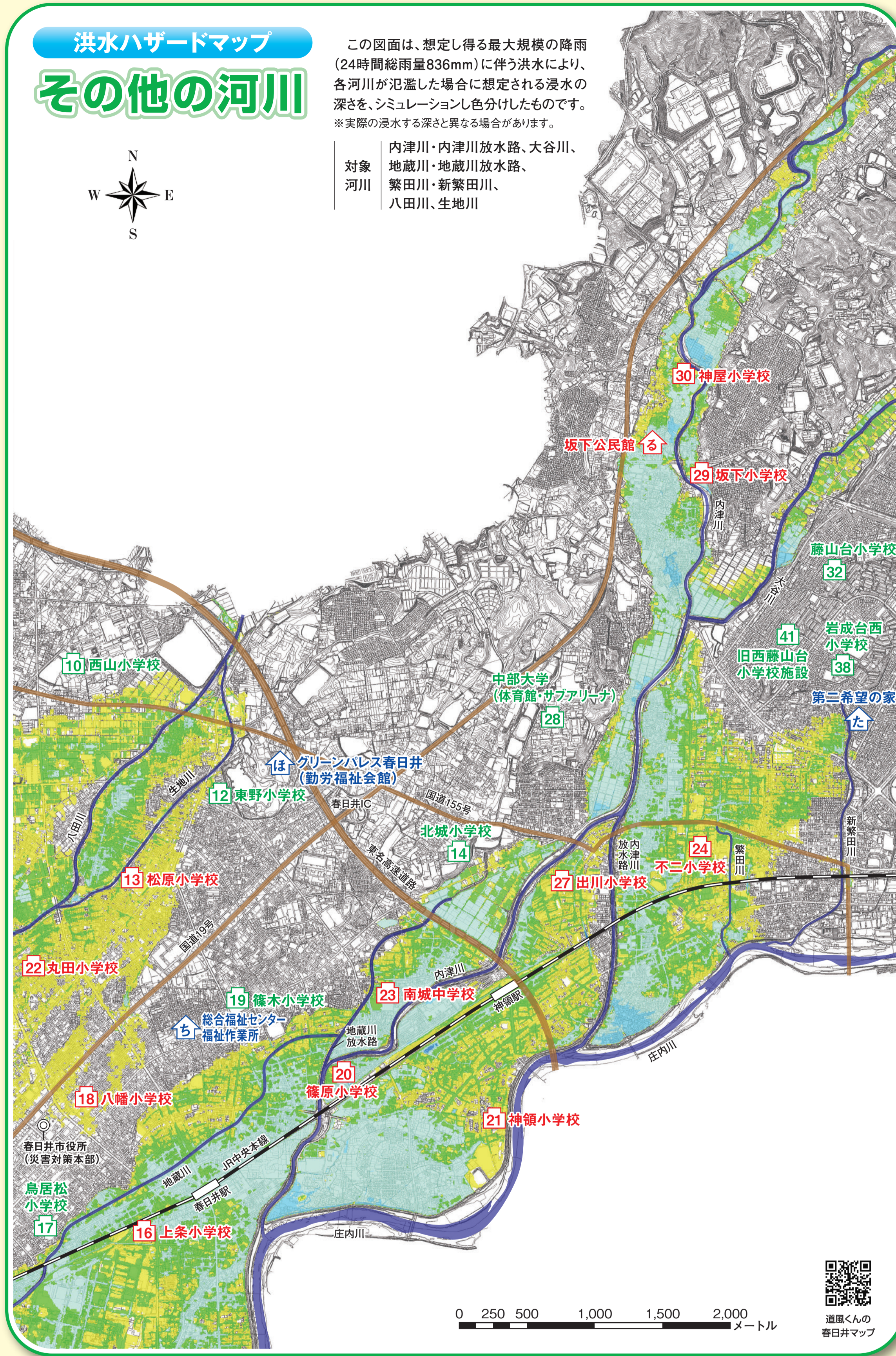
この図面は、想定し得る最大規模の降雨(24時間総雨量578mm)に伴う洪水により、庄内川が氾濫した場合に想定される浸水の深さを、シミュレーションし色分けしたものです。
※実際の浸水する深さと異なる場合があります。



洪水ハザードマップ

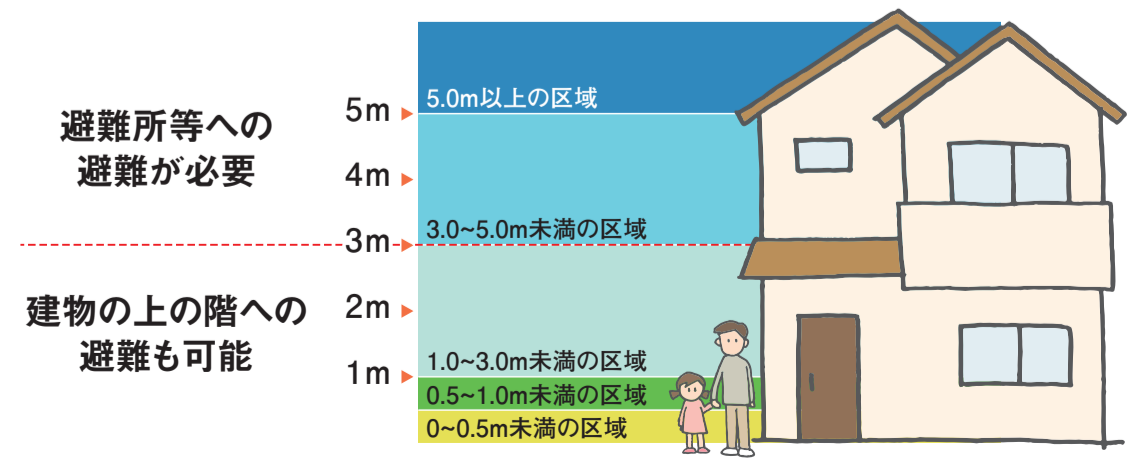
その他の河川

この図面は、想定し得る最大規模の降雨(24時間総雨量836mm)に伴う洪水により、各河川が氾濫した場合に想定される浸水の深さを、シミュレーションし色分けしたものです。
※実際の浸水する深さと異なる場合があります。



浸水する深さの目安

色を目安にして避難行動を確認しましょう。



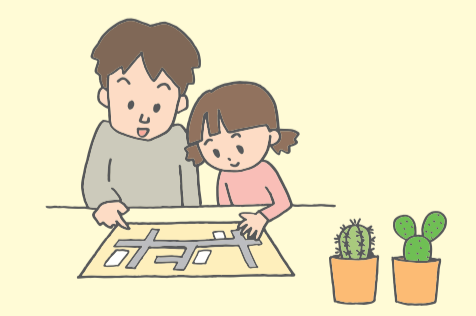
※それぞれの家屋により高さは異なります。イラストは目安としてください。

- 凡例
- 指定避難所
 - 福祉避難所
 - 浸水が想定される避難所

避難所

あなたの家族では、どこに避難するか、また、避難経路や避難に何分くらいかかるか等、ご家庭で日ごろから話し合ひましょう。

1. 指定避難所		2. 福祉避難所	
名称	所在地	名称	所在地
10 西山小学校	西山町1575-6	ほ グリーンパレス春日井 ^{※3} (勤労福祉会館)	東野町字落合1-2
12 東野小学校	東野町4-13	ち 総合福祉センター福祉作業所	浅山町1-2-61
13 松原小学校 ^{※1}	東野町1-9	る 坂下公民館 ^{※1}	坂下町4-250-1
14 北城小学校	金ヶ口町1550	た 第二希望の家	岩成台3-3-6
16 上条小学校 ^{※1}	弥生町5277-1		
17 鳥居松小学校	月見町45		
18 八幡小学校 ^{※1}	春見町23-2		
19 篠木小学校	篠木町5-1313-3		
20 篠原小学校 ^{※1}	熊野町北1-1		
21 神領小学校 ^{※2}	神領町1-1-8		
22 丸田小学校 ^{※1}	六軒屋町西1-15-1		
23 南城中学校 ^{※1}	下市場町1-2-3		
24 不二小学校 ^{※1}	出川町3-14-1		
27 出川小学校 ^{※1}	出川町8-3-1		
28 中部大学(体育館・サブアリーナ)	松本町1200		
29 坂下小学校 ^{※1}	坂下町5-324		
30 神屋小学校 ^{※1}	神屋町860		
32 藤山台小学校	藤山台3-2		
38 岩成台西小学校	岩成台8-1		
41 旧西藤山台小学校施設	藤山台5-8		



問い合わせ先

春日井市建設部河川排水課
〒486-8686
愛知県春日井市鳥居松町5-44
☎0568-81-5111(代表)
☎0568-85-6361(直通)

令和3年3月作成