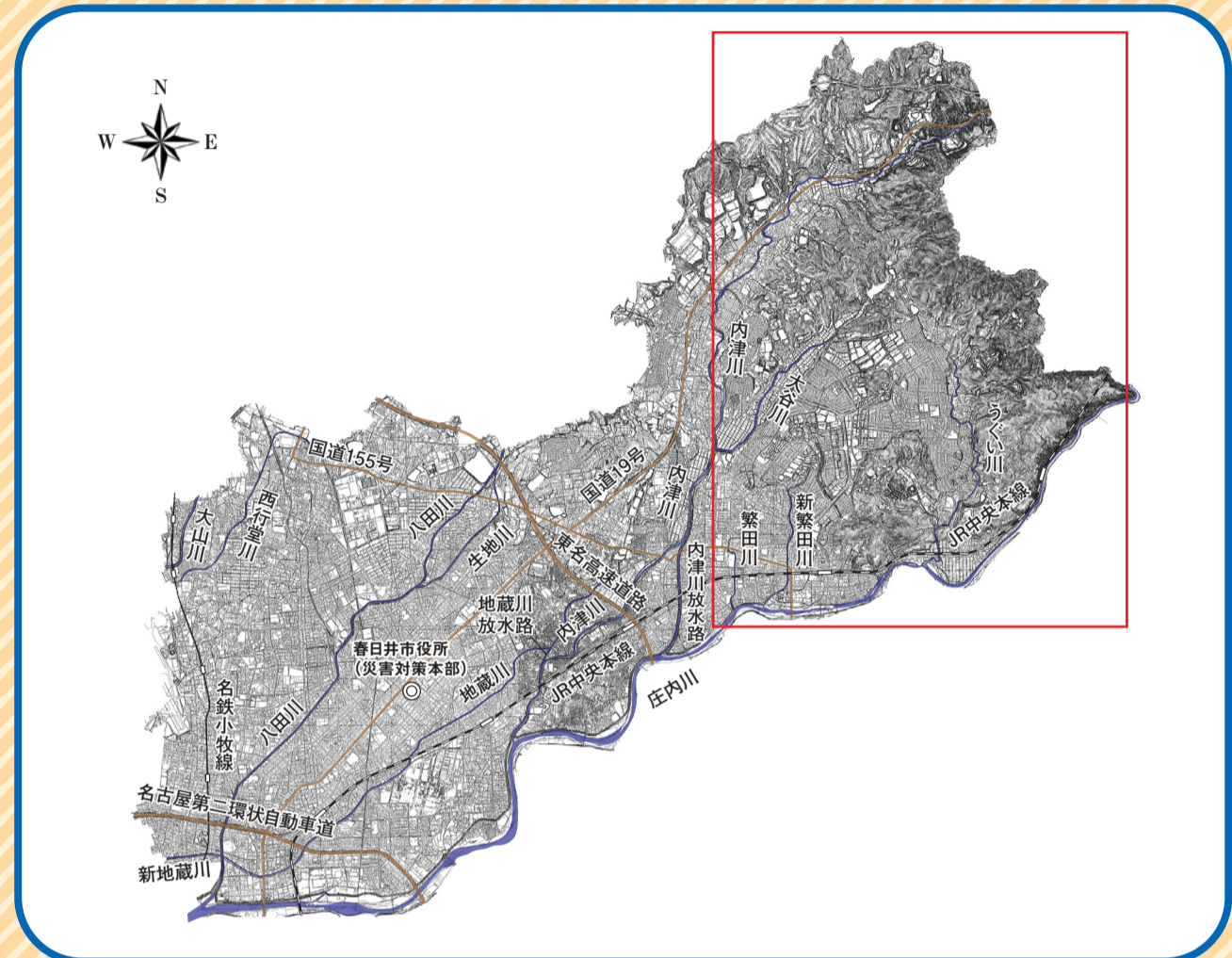


春日井市 洪水ハザードマップ

東部地区版



ハザードマップはこちらからダウンロードできます



ハザードマップを見てあなたの自宅や職場の水害リスクを確認しましょう。

自宅や職場などがある場所に色はついていますか？

庄内川

はい

避難所・親せき(知人)宅への避難(水平避難)が必要です。

水平避難の他、建物の上の階などへの避難(垂直避難)も可能です。

いいえ

想定上は安全な区域です。ただし、想定外に備えて避難先等を考えておきましょう。

避難所

安全に身を寄せられる親せき(知人)宅

その他の河川

はい

避難所・親せき(知人)宅への避難(水平避難)が必要です。

水平避難の他、建物の上の階などへの避難(垂直避難)も可能です。

いいえ

想定上は安全な区域です。ただし、想定外に備えて避難先等を考えておきましょう。

避難所

安全に身を寄せられる親せき(知人)宅

※それぞれの避難方法による注意点などは裏面を確認しましょう。

避難のタイミングを決めましょう。

あなたと一緒に避難する方は、避難に時間が必要な方(障がいのある方や妊産婦等)ですか？

はい

遅くとも警戒レベル2までに準備完了
警戒レベル3で速やかに避難開始

いいえ

遅くとも警戒レベル3までに準備完了
警戒レベル4で速やかに避難開始

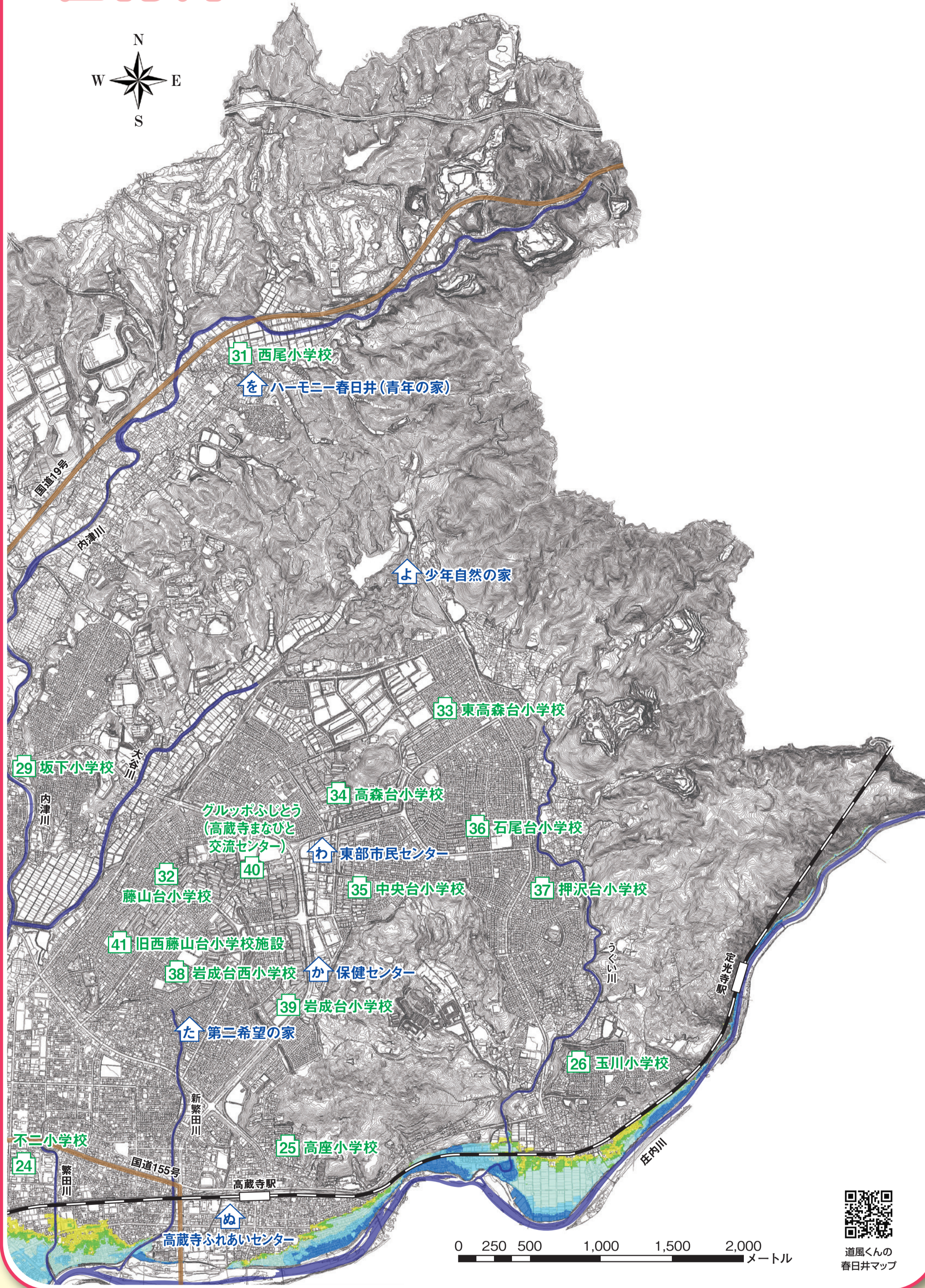
避難までの目安時間 準備 分 避難(移動) 分

洪水ハザードマップ

庄内川

この図面は、想定し得る最大規模の降雨(24時間総雨量578mm)に伴う洪水により、庄内川が氾濫した場合に想定される浸水の深さを、シミュレーションし色分けしたものです。

※実際の浸水する深さと異なる場合があります。



0 250 500 1,000 1,500 2,000メートル



道風くんの春日井マップ

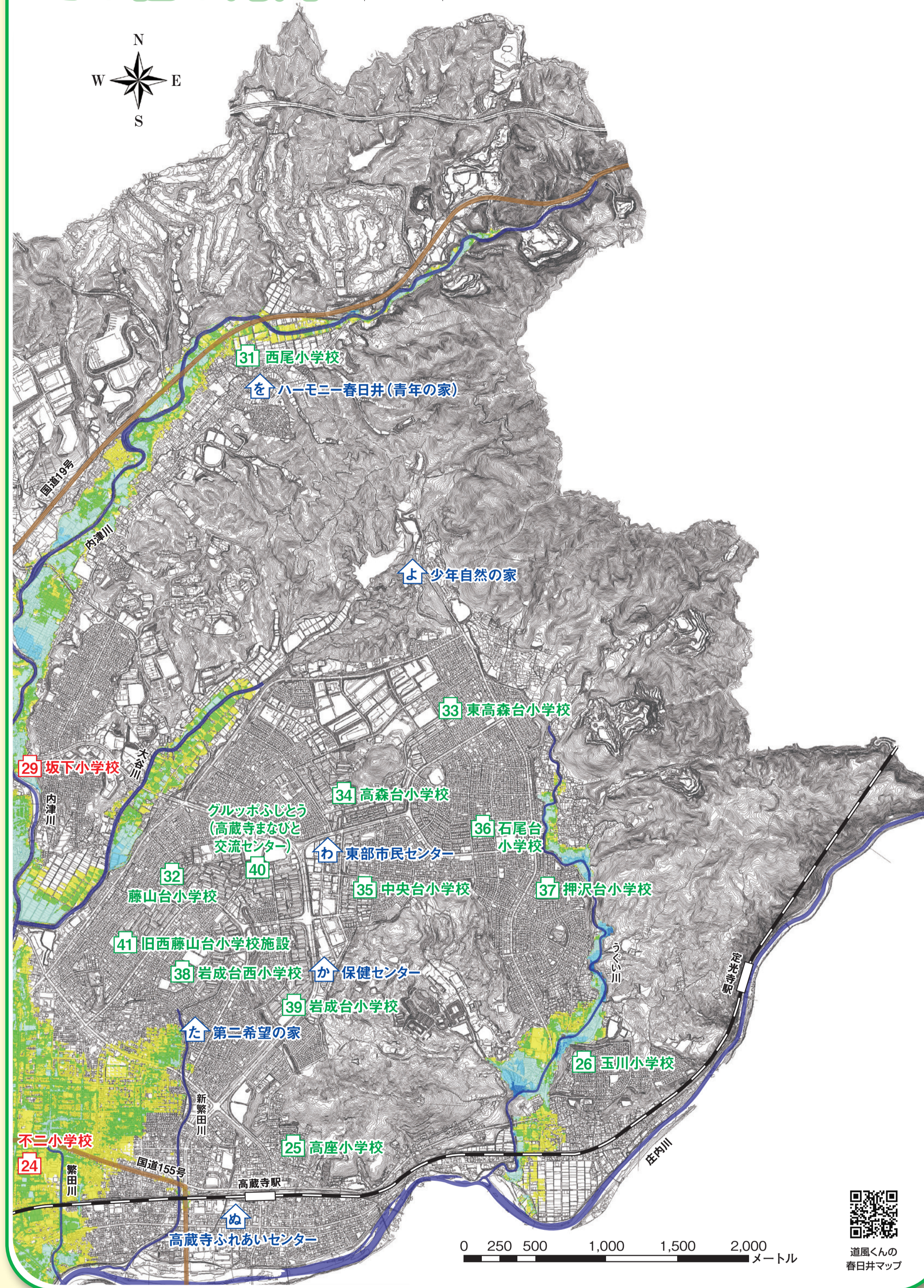
洪水ハザードマップ

その他の河川

この図面は、想定し得る最大規模の降雨(24時間総雨量836mm)に伴う洪水により、各河川が氾濫した場合に想定される浸水の深さを、シミュレーションし色分けしたものです。

※実際の浸水する深さと異なる場合があります。

対象河川 | 内津川、繁田川・新繁田川、大谷川、うぐい川



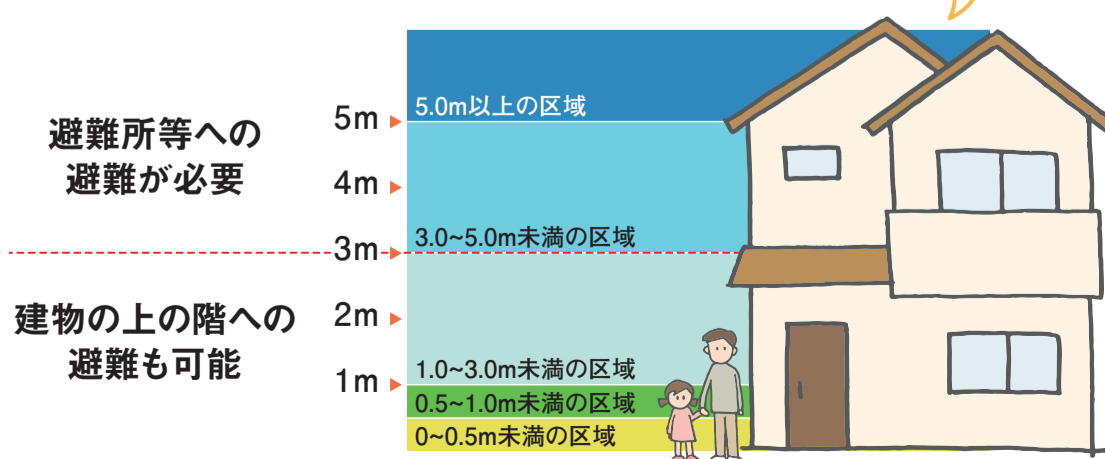
0 250 500 1,000 1,500 2,000メートル



道風くんの春日井マップ

浸水する深さの目安

色を目安にして避難行動を確認しましょう。



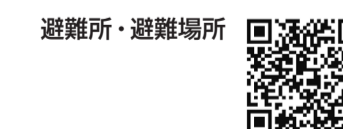
※それぞれの家屋により高さは異なります。イラストは目安としてください。

凡例

- 📍 指定避難所
- 🏠 福祉避難所
- 🚪 浸水が想定される避難所

避難所

あなたの家族では、どこに避難するか、また、避難経路や避難に何分くらいかかるか等、ご家庭で日ごろから話し合ひましょう。



1. 指定避難所

名称	所在地	名称	所在地
24 不二小学校*	出川町3-14-1	35 中央台小学校	中央台8-3
25 高座小学校	高蔵寺町北4-777-1	36 石尾台小学校	石尾台6-2
26 玉川小学校	玉野町1687	37 押沢台小学校	押沢台2-7
29 坂下小学校*	坂下町5-324	38 岩成台西小学校	岩成台8-1
31 西尾小学校	西尾町6-6	39 岩成台小学校	岩成台6-3
32 藤山台小学校	藤山台3-2	40 グルッポふじどう(高蔵寺まなびと交流センター)	藤山台1-1
33 東高森台小学校	高森台7-3	41 旧西藤山台小学校施設	藤山台5-8
34 高森台小学校	高森台8-1		

※周辺地域に警戒レベル4が発令された場合は、建物の上の階が避難スペースとなります。

2. 福祉避難所

名称	所在地
ぬ 高蔵寺ふれあいセンター	高蔵寺町3-2-1
を ハーモニー春日井(青年の家)	西尾町392
わ 東部市民センター	中央台2-2-1
か 保健センター	中央台1-1-7
よ 少年自然の家	週間町1102-1
た 第二希望の家	岩成台3-3-6



問い合わせ先

春日井市建設部河川排水課
〒486-8686
愛知県春日井市鳥居松町5-44
☎0568-81-5111(代表)
☎0568-85-6361(直通)

令和3年3月作成