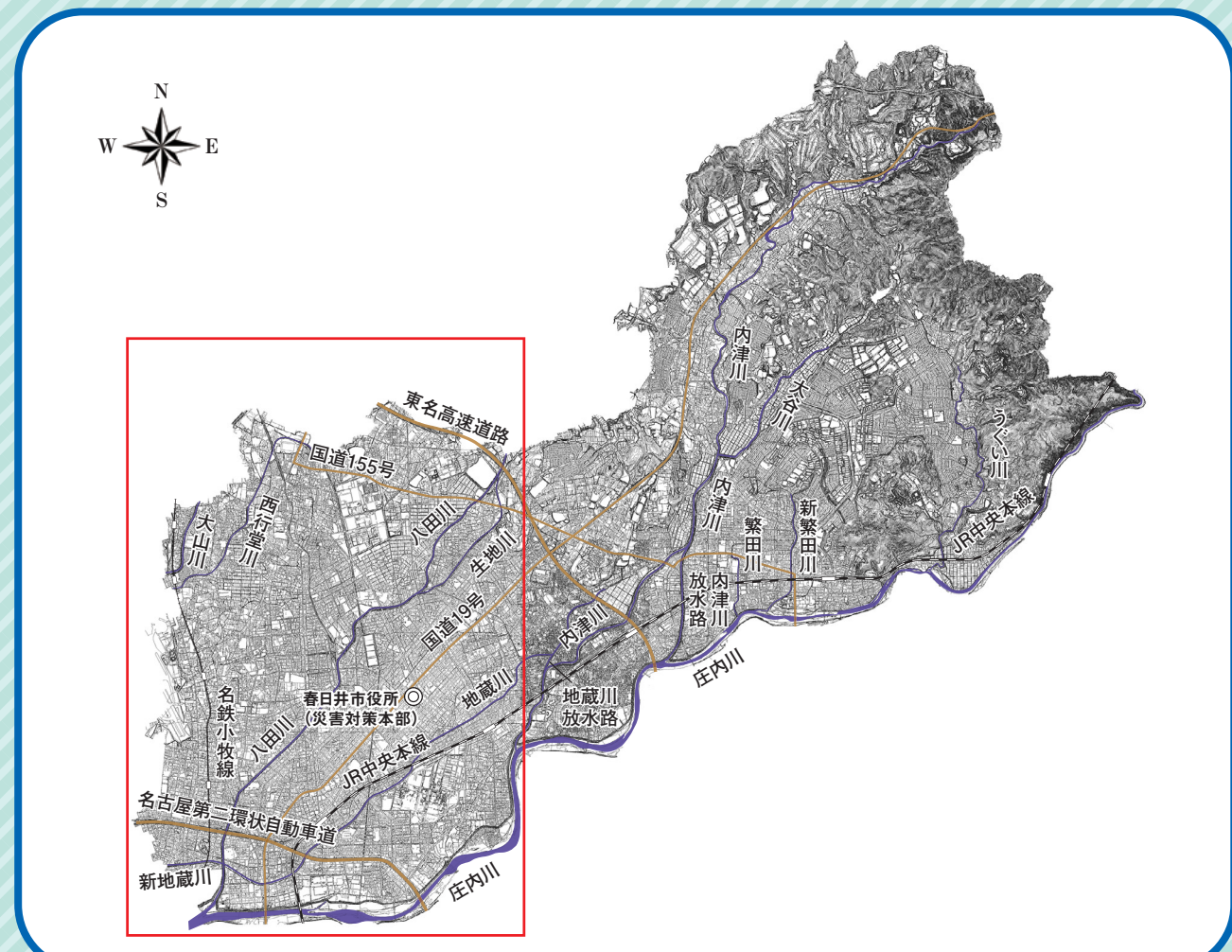


春日井市 洪水

ハザードマップ

西部地区版



ハザードマップはこちらからダウンロードできます



ハザードマップを見てあなたの自宅や職場の水害リスクを確認しましょう。

自宅や職場などがある場所に色はついていますか？

庄内川

はい

避難所・親せき(知人)宅への避難(水平避難)が必要です。

水平避難の他、建物の上の階などへの避難(垂直避難)も可能です。

いいえ

想定上は安全な区域です。ただし、想定外に備えて避難先等を考えておきましょう。

避難所

安全に身を寄せられる親せき(知人)宅

その他の河川

はい

避難所・親せき(知人)宅への避難(水平避難)が必要です。

水平避難の他、建物の上の階などへの避難(垂直避難)も可能です。

いいえ

想定上は安全な区域です。ただし、想定外に備えて避難先等を考えておきましょう。

避難所

安全に身を寄せられる親せき(知人)宅

避難のタイミングを決めましょう。

あなたと一緒に避難する方は、避難に時間が必要な方(障がいのある方や妊産婦等)ですか？

はい

遅くとも警戒レベル2までに準備完了
警戒レベル3で速やかに避難開始

いいえ

遅くとも警戒レベル3までに準備完了
警戒レベル4で速やかに避難開始

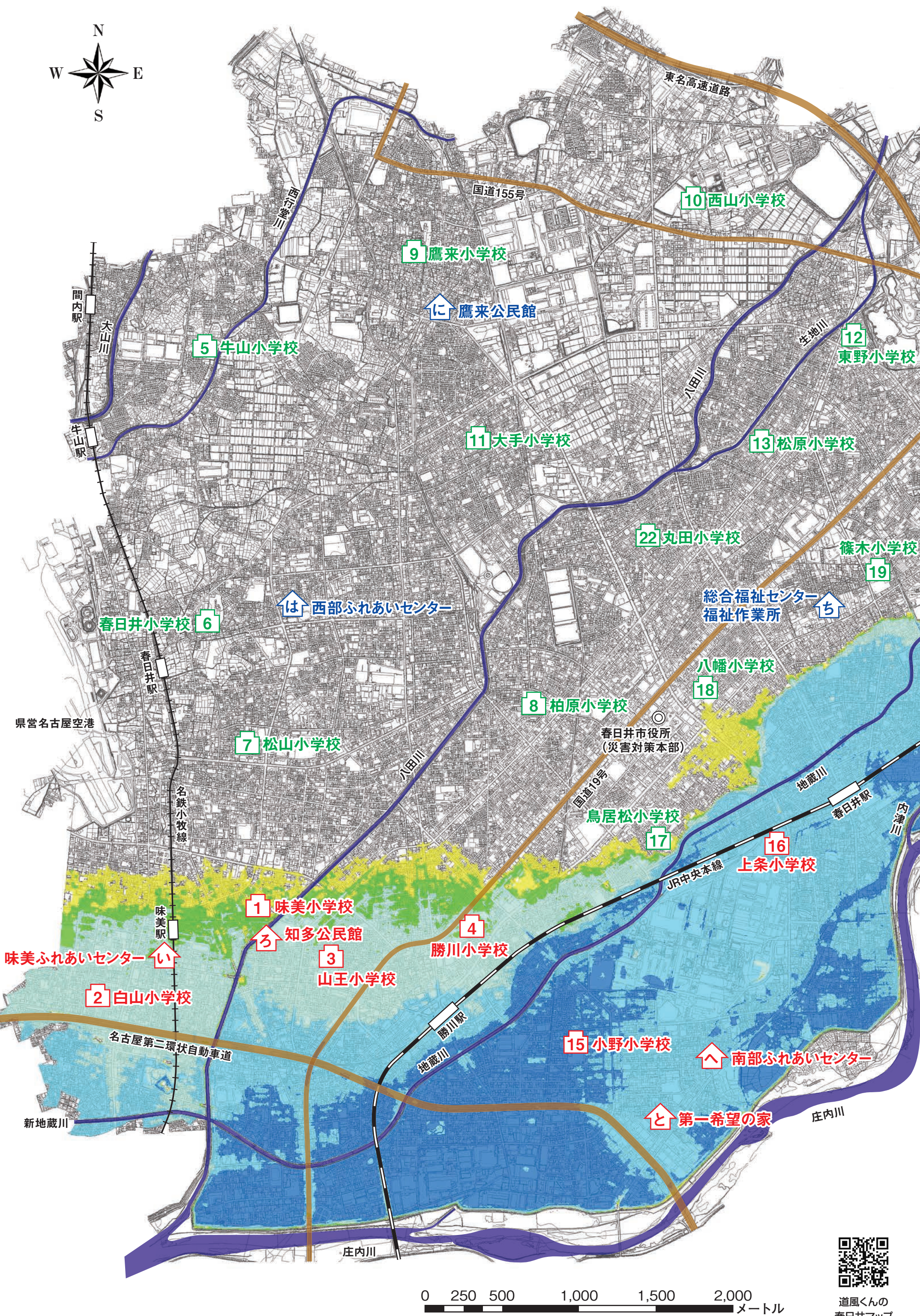
避難までの目安時間 準備 分 避難(移動) 分

洪水ハザードマップ

庄内川

この図面は、想定し得る最大規模の降雨(24時間総雨量578mm)に伴う洪水により、庄内川が氾濫した場合に想定される浸水の深さを、シミュレーションし色分けしたものです。

※実際の浸水する深さと異なる場合があります。



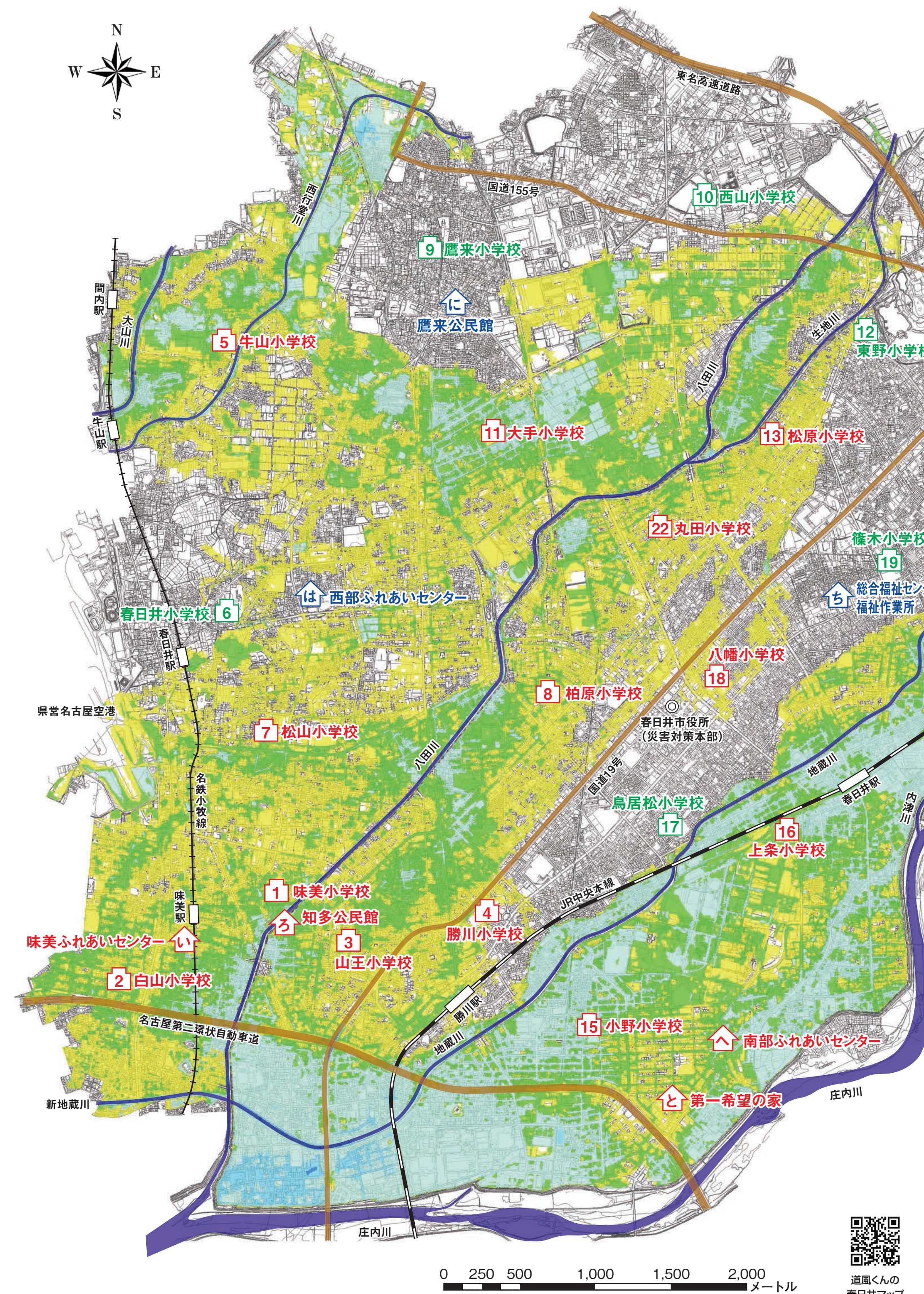
洪水ハザードマップ

その他の河川

この図面は、想定し得る最大規模の降雨(24時間総雨量836mm(大山川は815mm))に伴う洪水により、各河川が氾濫した場合に想定される浸水の深さを、シミュレーションし色分けしたものです。

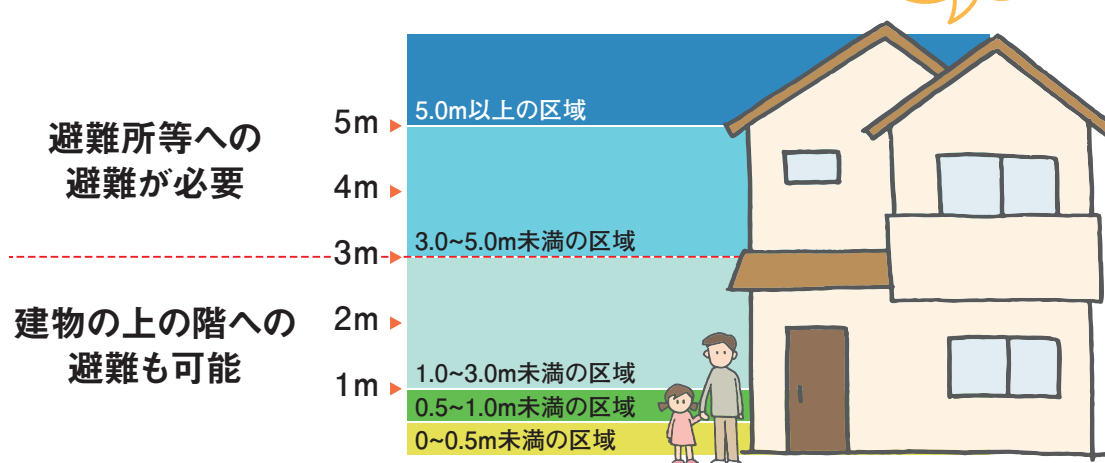
※実際の浸水する深さと異なる場合があります。

対象河川 | 大山川、西行堂川、八田川、生地川、地藏川・新地藏川、内津川



浸水する深さの目安

色を目安にして避難行動を確認しましょう。



※それぞれの家屋により高さは異なります。イラストは目安としてください。

凡例

- 指定避難所
- 福祉避難所
- 浸水が想定される避難所

避難所

あなたの家族では、どこに避難するか、また、避難経路や避難に何分くらいかかるか等、ご家庭で日ごろから話し合ひましょう。

1. 指定避難所

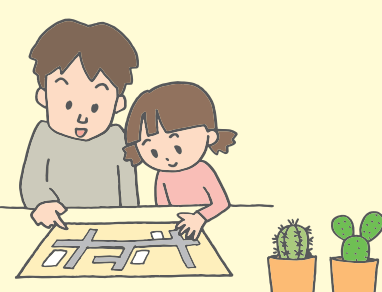
名称	所在地
1 味美小学校*	味美町3-41
2 白山小学校*	味美白山町2-3-1
3 山王小学校*	勝川新町1-49
4 勝川小学校*	若草通2-1-1
5 牛山小学校*	牛山町2150
6 春日井小学校	宮町字宮町3
7 松山小学校*	如意申町1-8-1
8 柏原小学校*	柏原町5-15
9 鷹来小学校	田楽町1845
10 西山小学校	西山町1575-6

名称	所在地
11 大手小学校*	大手町3-24-1
12 東野小学校	東野町4-13
13 松原小学校*	東野町1-9
15 小野小学校*	小野町5-70
16 上条小学校*	弥生町5277-1
17 鳥居松小学校	月見町45
18 八幡小学校*	春見町23-2
19 篠木小学校	篠木町5-1313-3
22 丸田小学校*	六軒屋町西1-15-1

2. 福祉避難所

名称	所在地
い 味美ふれあいセンター*	西本町1-15-1
ろ 知多公民館*	知多町4-55
は 西部ふれあいセンター	宮町3-8-2
に 鷹来公民館	町屋町3610-1
へ 南部ふれあいセンター*	下条町666-6
と 第一希望の家	中切町3-3-9
ち 総合福祉センター福祉作業所	浅山町1-2-61

※周辺地域に警戒レベル4が発令された場合は、建物の上の階が避難スペースとなります。



問い合わせ先

春日井市建設部河川排水課
〒486-8686
愛知県春日井市鳥居松町5-44
☎0568-81-5111(代表)
☎0568-85-6361(直通)

令和3年3月作成