

## 障害者就労に関する各種統計

## 1 養護学校等の卒業生の進路状況

## 春日井高等養護学校

区分 年度	就 職															合 計	
	製 造 業											建 設 業	小 売 卸 売 飲 食	陸 運 業	サ ー ビ ス		
	食 品	化 学	プ ラ ス チ ック 製 品	紙・紙 加 工 品	織 維	窯 業	金 属	機 械	電 気	自 動 車 関 連	木 材 等						出 版 等
H 9	5	11	0	0	0	2	5	2	4	10	3	0	1	1	1	0	45
H 10	7	2	2	1	0	1	4	0	7	20	1	0	0	3	0	0	48
H 11	7	4	3	0	2	1	1	0	7	16	0	0	1	5	0	0	47
H 12	11	0	2	0	0	0	3	3	2	18	0	1	1	5	0	2	48
H 13	8	2	2	0	0	0	2	1	8	13	3	0	0	2	1	6	48
H 14	11	4	0	1	0	0	0	3	1	11	0	2	0	4	1	10	48
H 15	3	1	1	1	1	0	5	4	3	16	0	0	0	7	2	3	47
H 16	5	0	1	0	1	1	5	4	2	16	1	0	0	3	1	8	48
H 17	2	0	2	3	0	0	4	2	1	17	1	0	0	5	3	6	46

## 春日台養護学校

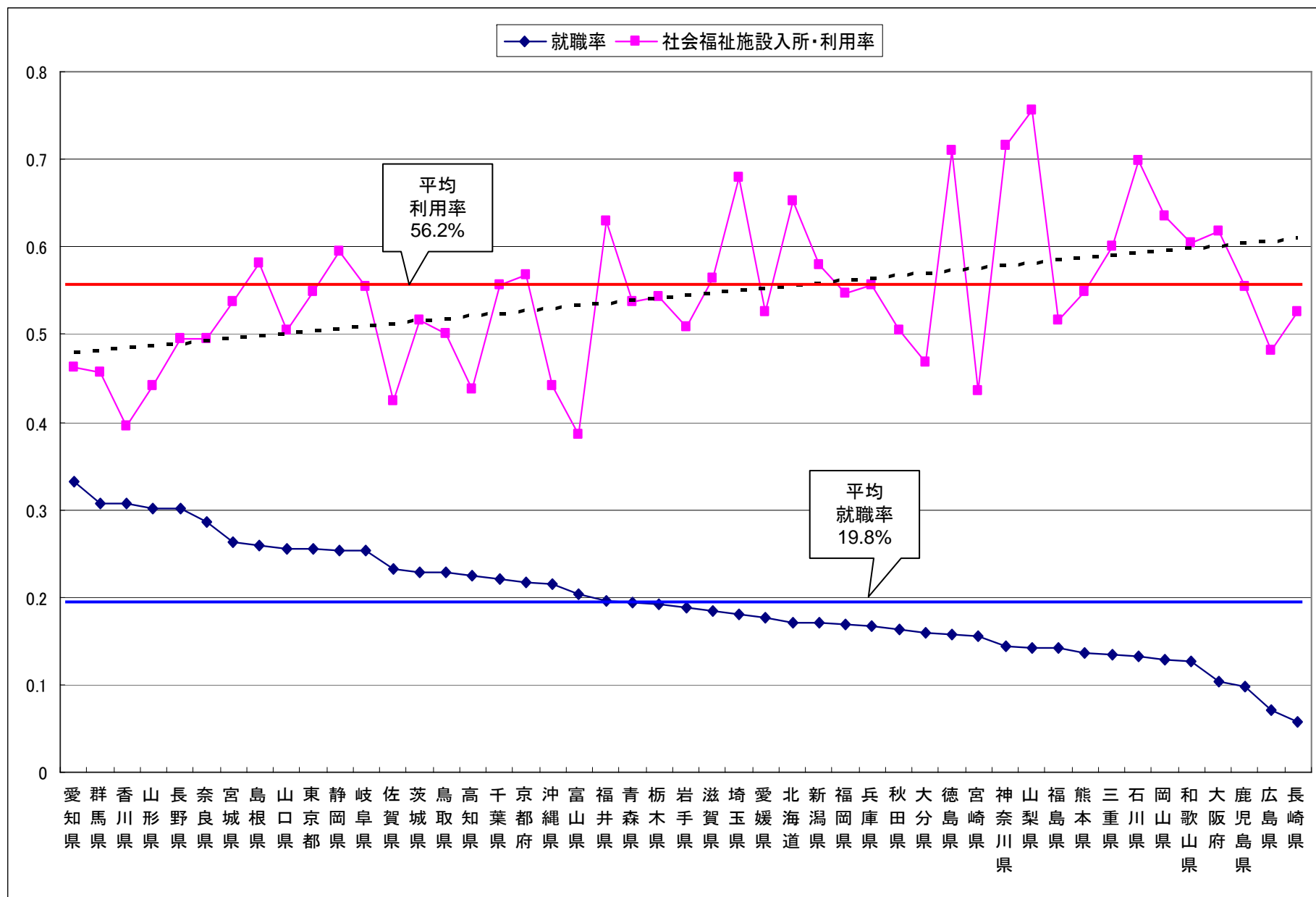
年度		H15	H16	H17
中 学 部	卒業生数	26	19	26
	本校高等部 進学	21 (80.8)	19 (100)	22 (84.6)
	他校高等部進学	2 (7.7)	0	1 (3.8)
	授産施設 通所	0	0	1 (3.8)
	更正施設 入所	2 (7.7)	0	1 (3.8)
	在宅	0	0	1 (3.8)

年度		H15	H16	H17
高 等 部	卒業生数	50	51	53
	就職	24 (48)	27 (52.9)	28 (52.8)
	授産施設	19 (38)	12 (23.5)	15 (28.3)
	更正施設 通所	4 (8)	7 (13.7)	2 (3.8)
	入所	3 (8)	3 (5.9)	4 (7.5)
	在宅	0	1 (2)	2 (3.8)
	職業準備訓練等	0	1 (2)	2 (3.8)

上記資料は学校要覧から抜粋

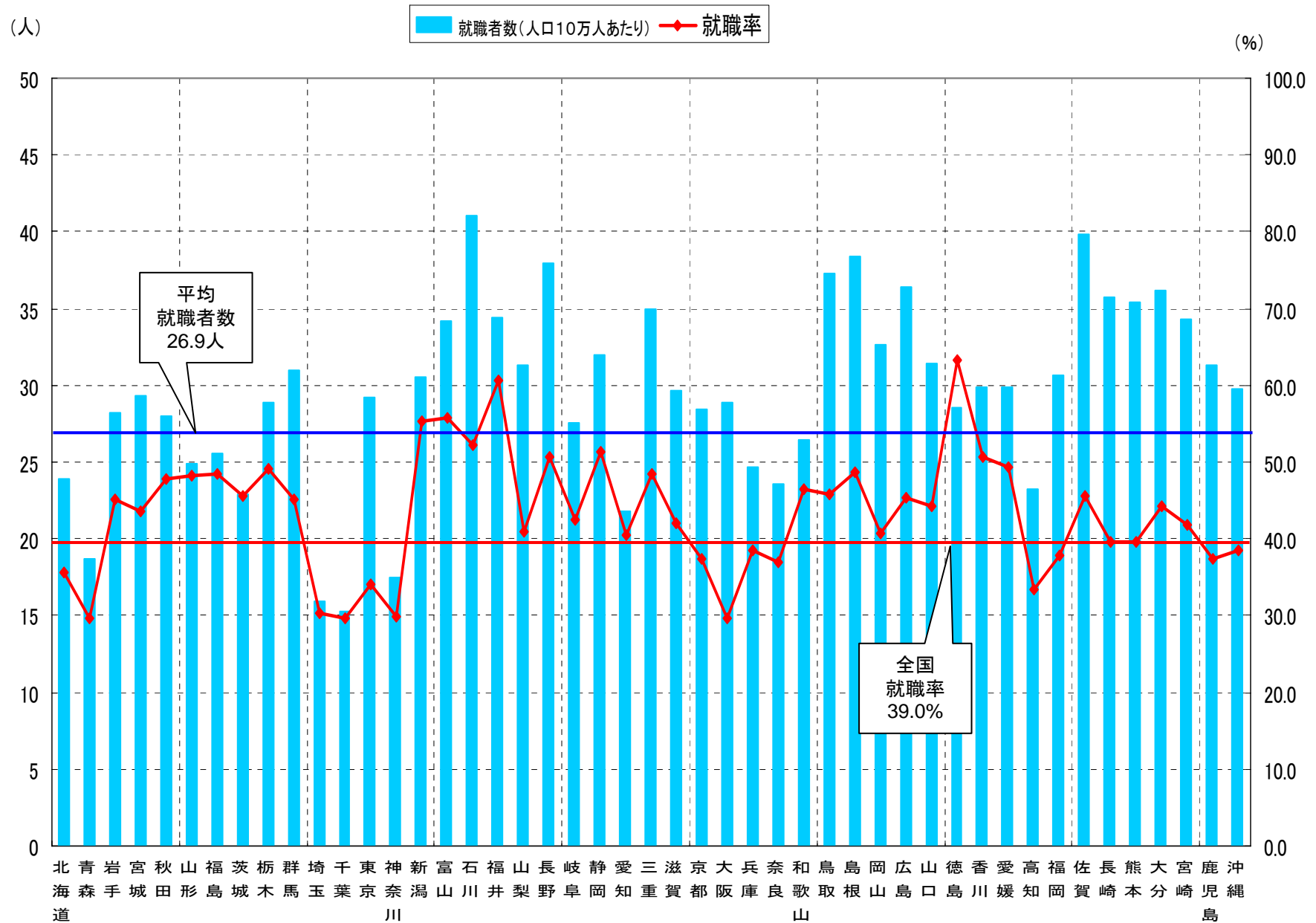
( )内は%

# 養護学校卒業生の就職率と社会福祉施設利用率との関係

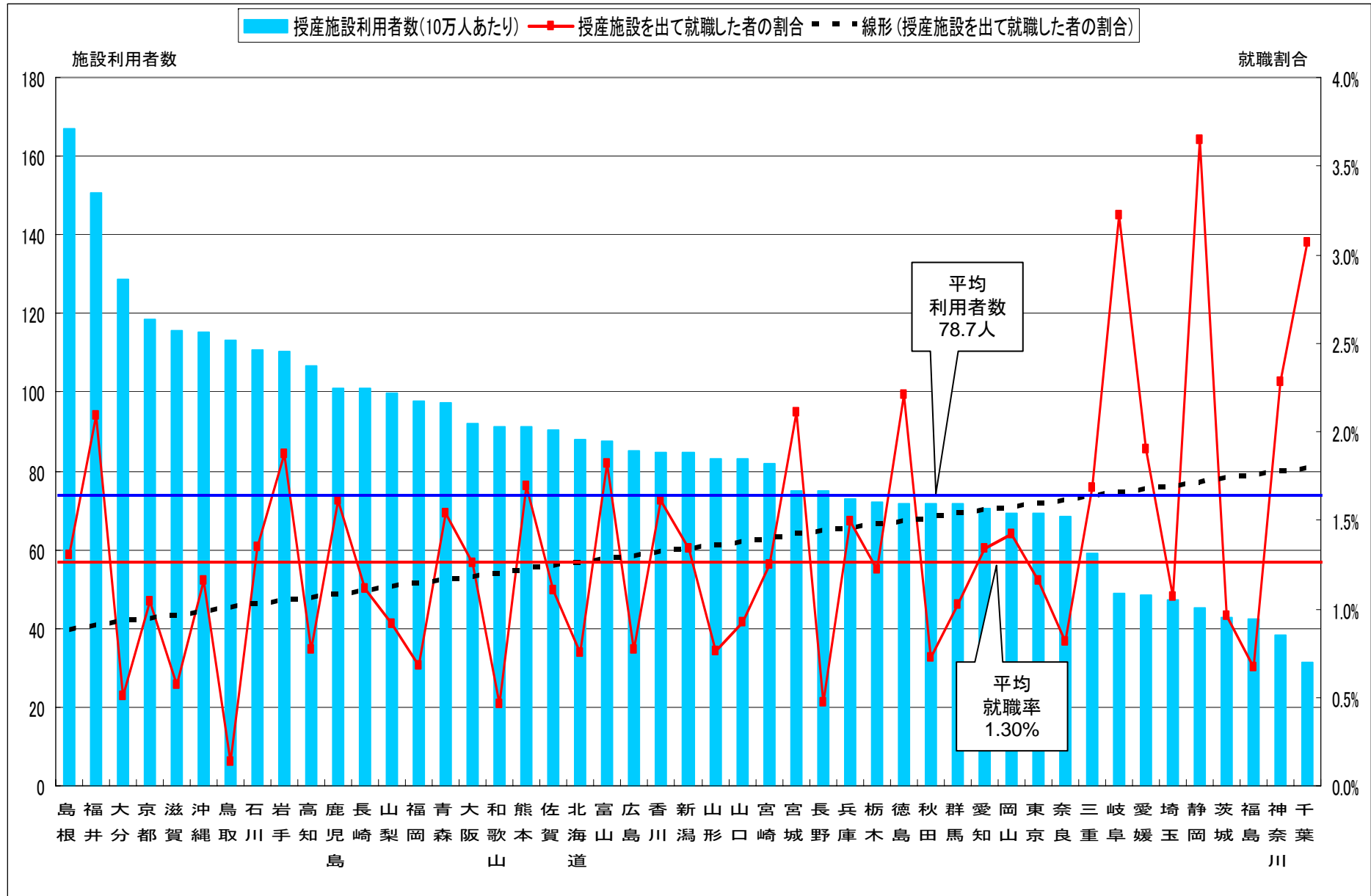


出典: 学校基本調査(平成14年~16年の平均値)

# ハローワークにおける障害者の職業紹介状況(平成17年4月～18年2月)



# 授産施設を出て就職した障害者の割合と授産施設利用者数の割合の関係



出典: 社会福祉施設等調査(平成15年)