

広報 春日井

2008
No.1393
平成20年

4/
15

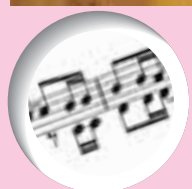
情報最前線

本の世界を楽しもう！～こどもの
読書週間、毎月4のつく日は「犯罪
抑止の日」です

など

- 2 このまちで安心して暮らせるように
- 4 がん検診を受けましょう
- 5 中小企業者と勤労者のための融資・助成・相談
- 6 情報最前線

- 8 Photo ホット ほっと
- 9 各種お知らせ
- 22 まちの伝言板など
- 23 緊急医など



市制65周年事業を機に、子どもから高齢者まで幅広い年齢の人々が合唱を通して交流する合唱団「心のハーモニー」を、教育問題などに取り組むNPO法人「心のハーモニー協会」が設立し、10月のコンサートに向けて初練習を行いました。

このまちで安心して暮らせるように

～地域包括支援センターと地域密着型サービスのお知らせ

高齢者やその家族が自宅や地域で安心して生活できるように、市では相談や援助の窓口として地域包括支援センターを設置しています。また、市民が利用できる地域密着型の介護サービス事業所をお知らせします。

地域包括支援センターは介護についての総合窓口です



指定介護予防支援事業

要支援認定者に対して要介護状態にならないよう、本人と家族とともに支援の計画を作成します。

介護予防ケアマネジメント事業

生活機能評価により介護予防の必要性が高いと判断された人に対して、介護予防事業に参加するための支援をします。

総合相談支援事業

地域の高齢者の生活に関する相談窓口となり、必要な手続きの援助や関係する専門機関への連絡調整をします。

権利擁護事業

高齢者が地域で安心して生活していくために、成年後見制度や高齢者虐待の相談を受けています。

包括的、継続的ケアマネジメント事業

高齢者が住み慣れた地域で生活していくことができるよう、関係機関などと連携協力しています。



● ● ● 訪問調査に協力を ● ● ●

一人暮らしの高齢者などの自宅に状況を確認するため訪問調査をしています。地域包括支援センター職員は、市が発行した調査員証を持っていますので、訪問時には確認してください。

地域包括支援センター一覧

高齢者の住所により担当するセンターが決まっていますので、不明の場合は介護保険課に問い合わせてください。

施設名	所在地	電話番号
地域包括支援センターあさひが丘	神屋町1306-1	☎93-1314
地域包括支援センター春緑苑	廻間町703-1	☎88-8303
地域包括支援センターじゃがいも友愛	出川町8-19-11	☎51-1840
市社会福祉協議会地域包括支援センター	浅山町1-2-61	☎87-5377
市医師会地域包括支援センター	柏原町5-387	☎89-3027
地域包括支援センターグレイスフル春日井	桃山町5079-1	☎89-2391
地域包括支援センター第2グレイスフル春日井	牛山町3195-1	☎32-1117
地域包括支援センター勝川	若草通1-12	☎33-8236
地域包括支援センター第2春緑苑	下津町500	☎56-9166
市社会福祉事業団地域包括支援センター	中切町3-3-9	☎56-8611

地域密着型サービス事業所一覧(平成20年3月10日現在)

申し込みなどについては、各事業所に問い合わせてください。

認知症対応型通所介護(認知症専用のデイサービス)

入浴や食事の介護・機能訓練などのデイサービスを行います。

対象▶認知症の状態にある要支援1・2か要介護1～5の人

事業所名	所在地	電話番号	定員
内津の森デイサービスセンター	内津町493	☎88-8700	12人
春緑苑デイサービスセンター	廻間町703-1	☎88-2245	36人
第2春緑苑デイサービスセンター	下津町500	☎56-9172	12人
宅老所大泉寺	大泉寺町443-181	☎58-5913	12人
デイサービスセンターあさひが丘	神屋町1306-1	☎93-1312	12人
デイサービスセンターグレイスフル春日井	桃山町5079-1	☎89-2341	12人
デイサービスセンター第2グレイスフル春日井	牛山町3195-1	☎31-7051	12人
デイサービス東野	東野町4-9-11	☎87-6688	12人

認知症対応型共同生活介護(認知症高齢者のグループホーム)

共同生活を営む住居で入浴や食事の介護、日常生活上の世話、機能訓練を行います。

対象▶認知症の状態にある要支援2か要介護1～5の人

事業所名	所在地	電話番号	定員
グループホーム暖楽家(あったか)	堀ノ内町477	☎89-8500	18人
グループホーム遊び心	大留町2-15-8	☎53-5670	9人
グループホームグレイスフル八田	八田町2-27-10	☎85-5331	9人
グループホーム第2グレイスフル春日井	牛山町3195-1	☎32-6757	9人
グループホーム春緑苑	廻間町703-1	☎88-7917	18人
グループホーム百々(もも)春日井	木附町1300-66	☎51-0040	18人
グループホーム輪楽笑(わっはっは)	白山町5-5-2	☎51-8886	9人
グループホーム輪楽笑Ⅱ	白山町5-8-6	☎52-1719	9人
春日井グループホームそよ風	東野町西1-12-4	☎56-5578	9人
春日井ケアハートガーデン グループホーム細木の杜	細木町1-37	☎35-5117	9人
グループホーム風里(かざり)	四ツ家町218-1	☎36-1085	18人

小規模多機能型居宅介護

「通い(デイサービス)」を中心に「訪問(ヘルパー)」や「泊まり(ショートステイ)」を組み合わせサービスを使うことができます。

事業所名	所在地	電話番号	定員
ニチイのやわらぎ八田(対象▶要介護1～5の人)	八田町4-10-10	☎56-1171	18人
小規模多機能型居宅介護グレイスフル浅山(7月開設予定) (対象▶要支援1・2か要介護1～5の人)	浅山町1-1-8	☎89-0711 (グレイスフル春日井 申込センター)	25人

地域密着型介護老人福祉施設(定員29人以下の小規模な特別養護老人ホーム)

施設に入所して、入浴・食事などの介護、日常生活上の世話、機能訓練、健康管理などのサービスを受けることができます。

対象▶要介護1～5の人

事業所名	所在地	電話番号	定員
特別養護老人ホームグレイスフル浅山(7月開設予定)	浅山町1-1-8	☎89-0711 (グレイスフル春日井 申込センター)	29人

問い合わせ▶介護保険課(☎85-6182)

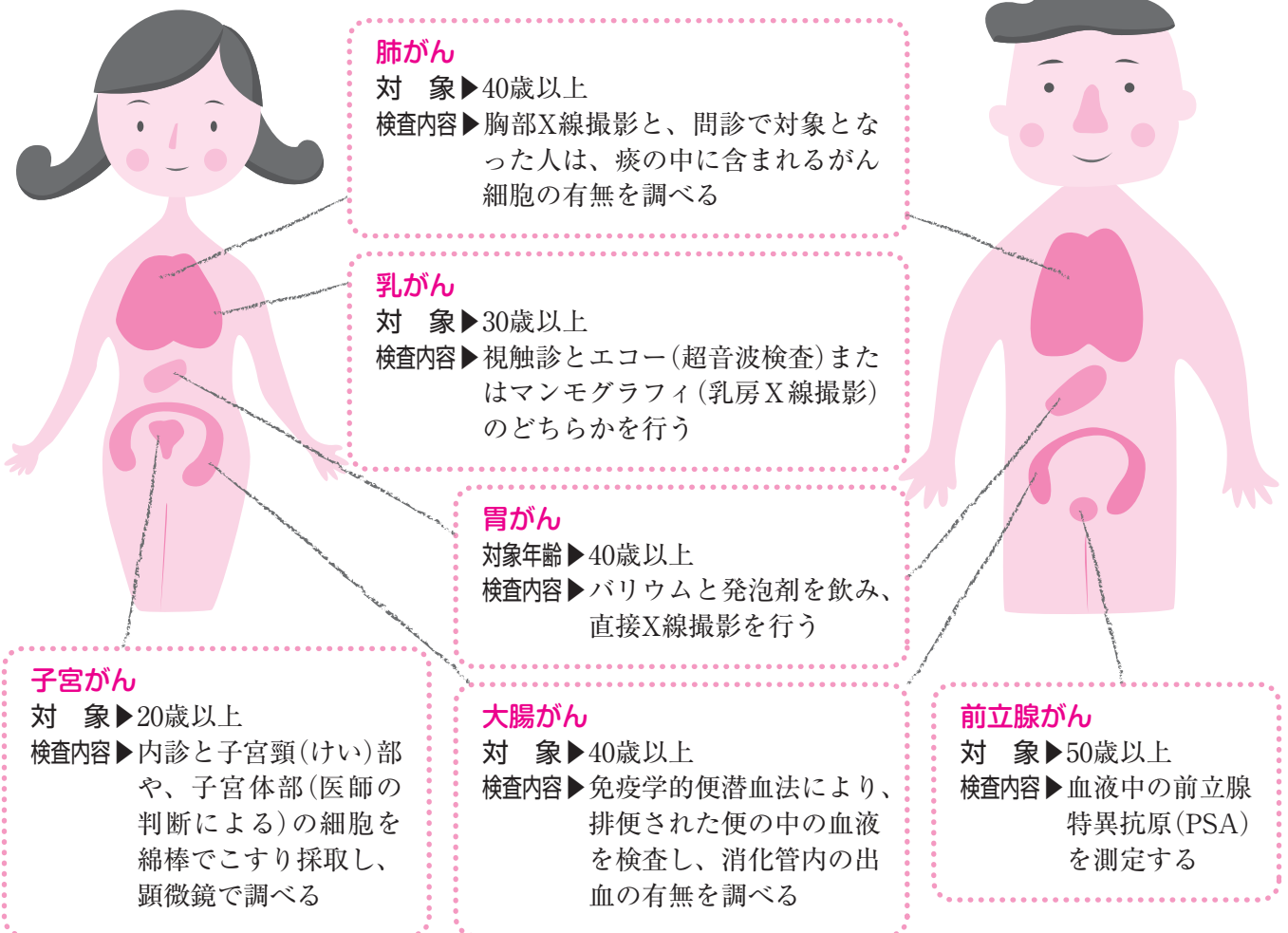
がん検診を受けましょう

昭和56年以降、日本人の死因のトップはがん(悪性新生物)で、その数は増加傾向にあります。がんは知らないうちに発生し、自覚症状が出たときには、すでに病気が進行している可能性もあります。早期発見のためには定期検診が欠かせません。皆さんの健康づくりのために、がん検診を受けましょう。

がん検診での 早期発見の メリット

- 手術も簡単になり、体への負担が少なくなる
 - 治療期間が短くなる
 - 入院日数が短くなる
 - 入院日数が短ければ経済的負担も少なくなる
 - 治療後の日常生活にも影響が少ない
 - 家族への負担も少なく、職場への復帰も早くできる
- (日本対がん協会「がん検診のすすめ」より引用)

市で実施している各種がん検診の対象年齢と検査内容



対象者に発送される「各種がん検診等のご案内」の中の受診券を持参してください。受診料金や指定医療機関などは問い合わせてください。

問い合わせ▶健康推進課(☎85-6172)

利用してください

中小企業者と勤労者のための融資・助成・相談

市では、中小規模の商工業者への融資、助成制度を設けています。また、勤労者のための相談を関係機関と連携して行っていますので、利用してください。

融資制度

		対 象	限 度 額	使 途	期 間	利 率
県商工業 振興資金	通常資金	従業員数が工業は50人以下、商業・サービス業は30人以下	4000万円	運転・設備	3年以内	年1.7%
					5年以内	年1.8%
					7年以内	年1.9%
	小規模 企業資金	従業員数が工業は20人以下、商業・サービス業は5人以下	1250万円	運転・設備	3年以内	年1.5%
				設備	5年以内	年1.6%
					7年以内	年1.7%

助成制度

		対 象	助成率	備 考	
工場新設(移転、増設を含む)助成		市内の土地に、延べ面積500㎡以上、建物投資額1億円以上の工場などを新設すること。また、土地を助成対象とする場合は、3年以内に購入したもの		固定資産(償却資産を除く)に係る評価額の10% 限度額1億円(市外からの本社機能移転の場合は1億2000万円)。更に、工場新設に伴う基盤調査、工場緑地、福利厚生施設助成あり	
ISO認証取得助成		ISO9000・14000シリーズの認証取得に伴う審査登録費用	50%	限度額200万円(各シリーズ1回限り)	
中小企業知的財産権取得助成		国内特許権か国内実用新案権の取得経費		限度額10万円(年度につき1回限り)	
産業人材育成助成		中部大学大学院経営情報学研究科経営学専攻社会人試験により入学した人(市内企業の従業員など)が納付する入学金	入学金として支払った額	限度額10万円	
販路拡張助成		展示会・見本市などへの出展に係る小間料		1事業につき限度額30万円(展示即売があるものは対象外)	
産学共同研究助成		(1)大学が研究機関に新技術、製品、サービスなどの開発が試作品の設計などの一部を委託する事業 (2)国、県そのほかの公的機関が実施する研究開発助成事業の事前調査、予備的研究事業	50%	限度額50万円(年度につき1回限り)	
研修助成		中小企業大学校が実施する中小企業者研修、県が実施する中小企業経営管理者研修、春日井中小企業職業能力開発学院が実施する研修、中部職業能力開発促進センターが開講する能力開発セミナーの受講料			
創業資金融資に係る利子補給		国民生活金融公庫から創業のために必要な資金の融資を受け、第1回利子支払日が平成20年4月1日以降の人	利息として支払った額	限度額10万円	
信用保証料 助成	県商工業 振興資金	通常資金	融資の際に必要な信用保証料	90%	限度額50万円(回収条件がある場合は減額)
		小規模企業資金		100%	
	県経済環境適応資金の 関連倒産防止資金				70%

相談制度

	と き	と ころ	内 容	問い合わせ
職業相談	月～金曜日 8:30～19:00 土曜日 10:00～17:00	ハローワーク春日井	職業紹介、求人情報の提供	☎81-5135

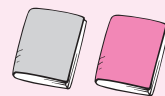
※18ページからの生活相談にも、労働相談や内職相談などを掲載していますので利用してください。また、春日井商工会議所でもさまざまな相談をしています。23ページで紹介していますので利用してください。

問い合わせ ▶ 経済振興課(☎85-6246)



本の世界を楽しもう!

～こどもの読書週間



毎年4月23日から5月12日は、「こどもの読書週間」です。これに合わせて、図書館では、今年も楽しい催しを行いますので、皆さんも読書の楽しさに触れてください。

おはなしのくに おはなしをみつけよう!

と き▶4月25日(金)～5月8日(木)午前9時～午後8時(最終日は午後3時まで)
内 容▶本の展示

録音・点字図書体験

と き▶5月3日(祝)午前11時～午後3時
内 容▶本をカセットテープやCDにした録音図書、点字図書、対面読書で視覚障がい体験をする

赤ちゃんのためのおはなし会

と き▶4月25日(金)、5月9日(金)午前11時～11時30分
内 容▶絵本の紹介や読み聞かせ、親子触れ合い遊びなど
対 象▶乳児とその保護者

図書館探検

と き▶5月4日(祝)午後2時～2時30分 ※3階
お話の部屋の前に集合
内 容▶普段は見ることのできない図書館の舞台裏を紹介する

紙芝居とお話を聞く会

と き▶4月26日(土)、5月3日(祝)午後3時～3時30分
内 容▶絵本、紙芝居などの読み聞かせ

図書館クイズ

と き▶5月4日(祝)～5日(祝)午後1時～2時

腹話術と手品

と き▶4月29日(祝)午後2時～2時30分
内 容▶腹話術と手品を楽しむ

折り紙教室

と き▶5月5日(祝)午後2時～3時
内 容▶親子で楽しい折り紙を学ぶ
定 員▶15組(先着順) ※整理券は当日午後1時30分から、3階お話の部屋で配布

ところ・問い合わせ▶図書館(☎85-6800)

高齢者学級で学びませんか

ところ	学級名	とき
中央公民館(☎33-1111) 〒486-0913 柏原町1-97-1	和楽路	第3金曜日 13:30～15:00
知多公民館(☎32-8988) 〒486-0947 知多町4-64-1	ことぶき	第4金曜日 10:00～11:30
鷹来公民館(☎84-7071) 〒486-0809 町屋町3610-1	えびす	第4木曜日 10:00～11:30
坂下公民館(☎88-5555) 〒480-0305 坂下町4-250-1	源敬	第2金曜日 10:00～11:30
東部市民センター(☎92-8511) 〒487-0011 中央台2-2-1	はいから	第2木曜日 13:30～15:00

期 間▶5月～平成21年3月(11回)
内 容▶毎回テーマを変えて学習する
※講座内容などは各施設で異なりますので、詳しくは各施設へ
嫌・定員▶おおむね60歳以上の人・各50人(坂下公民館は48人、いずれも定員を超えたときは抽選)
費 用▶受講料2000円(別途教材費が必要な講座あり)
申し込み▶4月23日(水)〈必着〉までに、往復はがきに高齢者学級、住所、氏名、年齢、電話番号を書いて、各施設へ

事業所税の課税準備を進めています

事業所税は、道路や公園、上下水道などの都市環境の整備や改善に関する事業に充てるための目的税です。市では現在、この事業所税の課税に向けた準備を進めています。

課税団体の要件

最近の国勢調査人口または3月末の住民基本台帳人口が30万人以上

課税開始時期

平成21年10月1日予定(今後の人口増加の状況により変わります。)

納税者および税率

市内の事業所などにおいて事業を行っている法人または個人で、次のいずれかの要件を満たす場合

資産割	要件	事業所用家屋の床面積の合計が1000㎡を超えていること
	税率	床面積1㎡につき600円
従業者割	要件	従業者数が100人を超えていること
	税率	給与支払総額の100分の0.25

問い合わせ▶市民税課(☎85-6091)

広報春日井裏表紙に掲載する広告を募集します

平成19年9月15日号から始めた広告掲載を今年度も募集します。

規格▶4色刷、縦13cm×横9cm

枠数▶4枠 ※枠位置は市で決定

作成部数▶約9万8000部

募集対象▶6月15日号～平成21年5月15日号 ※15日号のみの掲載

申し込み▶次の広告取扱業者へ ※料金については、広告取扱業者に問い合わせてください。

◆広告取扱業者

- ・木野瀬印刷(株)(☎31-3118)
- ・(株)中日ホームサービス(☎81-9321)
- ・(株)中日アド企画(☎0586-71-7200)
- ・(株)三晃社(☎052-961-2214)
- ・(株)シー・ウェブ(☎052-931-0031)

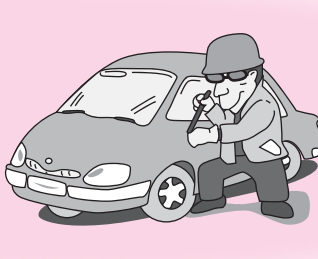
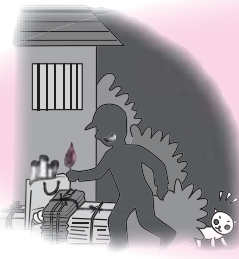
ホームページ <http://www.city.kasugai.lg.jp/seisaku/koukokujigyou/koukokujigyouno.html>

問い合わせ▶広報広聴課(☎85-6036)

毎月4のつく日は「犯罪抑止の日」です

春日井警察署では平成20年3月から11月までの間、毎月4日・14日・24日を独自に「犯罪抑止の日」と定め、防犯への取り組みを強化しています。市や地域の防犯ボランティアの皆さんも警察署と連携し、この日に合わせて青色回転灯付き巡回車などでのパトロールや啓発活動を行い、車上狙いなどの防止に取り組んでいきます。

みんなの目で   犯罪を防ごう。



問い合わせ▶市民安全課(☎85-6064)

Photo ホットほっと

3/17 Welcome to KASUGAI! ~ようこそ!春日井へ (市役所)

私立春日丘中学校の姉妹校でカナダのケローナ市にあるグレンローザ・ミドル・スクールから訪問団39人の皆さんが、市長を表敬訪問しました。市長から「異なる文化との触れ合いの中で新しい発見をしてください」と歓迎のあいさつした後、記念品を交換しました。訪問団の皆さんはそれぞれ生徒宅に滞在し、さまざまな思い出を胸に23日(日)に帰国しました。



はしを使って日本食に挑戦



3/15 多文化共生初めの一歩 (旭町)

春日井に住む外国人と地域の人々が集った「かすがい多文化ふれあい文化祭」が勝川駅前通り商店街「弘法市」で催されました。会場では、タイやベトナム、ネパール、朝鮮など各国の文化や習慣などについて語り合いました。また、それぞれの踊りや歌が披露され、訪れた皆さんは、その独特な動きに目を見張っていました。



3/19 カンボジア内務省職員が訪問 (市役所)

カンボジア内務省職員が行政調査のため市役所を訪れました。これは、これから国の体制を整えていくカンボジアが、日本の地方自治制度の仕組みや住民サービスの在り方、人材育成の取り組みなどを参考とするため調査に訪れたものです。調査団の皆さんは、市民課窓口などを熱心に視察していました。





お知らせ

バリアフリーへの改善に助成金を交付

高齢者や障がい者を含むすべての人が利用しやすいまちづくりを推進するために、既存の民間施設の改善に要する費用の一部を助成します。

対象施設▶平成7年4月1日以前(一部を除く)に建てられた、不特定多数の人が利用する店舗や飲食店、理美容店、遊技場、病院、旅館など

対象工事▶県「人にやさしい街づくりの推進に関する条例」の措置基準に適合する次の工事(未着工のものに限る)○建物へのアプローチとそれに続く建物内の段差解消(床上げやスロープの設置など)○出入口や通路などの拡幅○主要出入口の自動扉化○便所の改造(手すりの設置や洋式化など)○障がい者用便所の設置○障がい者に配慮した案内表示の設置 ※スロープの設置に関しては、こう配12分の1以下、屋外の場合は15分の1以下。ただし、高低差が10cm未満の場合は8分の1とすることが可。また、その終点や踊り場には150cm以上の水平な部分の設置が必要

助成率▶助成対象経費の2分の1以内

助成限度▶100万円

問い合わせ▶高齢福祉課(☎85-6176)

外国人向け情報紙の発行

毎月、広報春日井15日号の発行と同時に、外国人向けの情報紙「INFORMATION KASUGAI」を英語、中国語、ポルトガル語に翻訳して発行しています。

配布場所▶市役所情報コーナー、東部市民センター、各ふれあいセンター、各公民館、レディヤンかすがい、アスティ高蔵寺、ささえ愛センター内国際交流ルームなど市内19か所

問い合わせ▶広報広聴課(☎85-6036)

5月の献血

とき	ところ
2(金)13:30~16:00	春日井市民病院
11(日)10:00~15:00	落合公園
27(火)9:30~16:00	春日井市役所

対象▶16~69歳の人 ※65歳以上の人は健康を考慮し、60~64歳の間に献血経験がある人に限定

問い合わせ▶生活医療課(☎85-6191)か県赤十字血液センター(☎0561-84-1131)

計量器定期検査

量目による商品の販売などの取引・証明に使用するはかりは、2年に一度、計量法に基づく定期検査が義務付けられています。対象となるはかりを所有している人は、最寄りの会場で定期検査を受けてください。

月 日	対象区域(小学校区)	ところ
5/12(月)	市内全域	市計量検査所(市役所地下2階)
5/14(水)	味美・白山・松山	味美ふれあいセンター
5/15(木)	坂下・西尾・神屋	坂下公民館
5/16(金)	勝川・山王	中央公民館
5/19(月)	不二・藤山台・藤山台東・西藤山台・高森台・東高森台・岩成台・岩成台西・中央台・石尾台・押沢台・高座・玉川・出川	尾張中央農協高蔵寺支店(高蔵寺町3)
5/21(水)	小野・上条	南部ふれあいセンター
5/23(金)	鳥居松・八幡・柏原・丸田	市計量検査所(市役所地下2階)
5/27(火)	松原・西山・鷹来・牛山・春日井・大手	鷹来公民館
5/29(木)	篠木・神領・北城・篠原・東野	総合福祉センター
5/30(金)	各会場での未受検者	市計量検査所(市役所地下2階)

時間▶午前10時~正午、午後1時~3時30分

対象▶指示・皿手動・台手動・電気式はかり
※検査手数料が必要

問い合わせ▶市民生活課(☎85-6616)

全国公募自分史作品集出版

昭和から平成へ…時の流れのなかで懸命に生きる人々の掌編自分史を収録した全国公募作品集を出版しました。

書名▶「年表の忘れもの 人々の見た『昭和~平成』記憶の風景」

編集▶かすがい市民文化財団

定価▶1575円

取り扱い▶文化フォーラム春日井・文化情報プラザ、各書店 ※かすがい市民文化財団では、代金引換サービスあり。各書店では注文・取り寄せとなる場合あり

問い合わせ▶かすがい市民文化財団(☎85-6868)

健康づくり推進協議会の公開

とき▶4月25日(金)午後3時から

ところ▶市役所第3委員会室

定員▶10人(先着順)

問い合わせ▶健康推進課(☎85-6167)

高齢者総合福祉計画推進協議会の公開

と き▶ 5月9日(金)午後2時から
 ところ▶ 市役所第3委員会室
 定 員▶ 10人(先着順)
 申し込み▶ 4月17日(木)から、高齢福祉課(☎85-6184)へ

エコメッセ春日井臨時休館

5月18日(日)は、施設保安点検のため休みます。
 問い合わせ▶ エコメッセ春日井(☎88-5006)

赤十字社資募集にご協力を

赤十字の活動は、皆さんから毎年拠出している資金で支えられています。今年も5月に社員増強運動月間を迎え、各区・町内会・自治会の役員による社資の取りまとめを4月から5月にかけてお願いしています。
 問い合わせ▶ 生活医療課内、日本赤十字社市地区事務局(☎85-6191)



催し

お話の部屋

と き▶ 4月20日(日)午後2時～2時30分
 内 容▶ 紙芝居と絵本の読み聞かせをする
 対 象▶ 市内在住の幼児(保護者同伴)と小学生
 ところ・問い合わせ▶ 交通児童遊園(☎81-1301)

アニメひろば

と き▶ 4月20日(日)午後2時～3時
 題 目▶ 「アンパンマンとばいきんまん」、世界昔話「おやゆび姫」
 対 象▶ 市内在住の幼児(保護者同伴)と小学生
 ところ・問い合わせ▶ 総合福祉センター内、児童センター(☎87-6866)

夜コン「ロマンティック室内楽」

と き▶ 4月25日(金)午後7時～8時
 ところ▶ 文化フォーラム春日井・交流アトリウム
 出 演▶ 森下麻奈・鳥居愛子(バイオリン)、石川園恵(ビオラ)、岩田彩子(チェロ)、武本京子(ピアノ)
 曲 目▶ フランク「ピアノ五重奏曲」、シューマン「ピアノ五重奏曲」など
 問い合わせ▶ かすがい市民文化財団(☎85-6868)

映画会

と き▶ 4月27日(日)午後1時30分～3時
 題 目▶ 「ピーターパン」
 対 象▶ 市内在住の幼児(保護者同伴)と小学生
 ところ・問い合わせ▶ 交通児童遊園(☎81-1301)

わくわく工作ランド

と き▶ 4月26日(土)午前9時30分～11時30分
 内 容▶ 紙粘土を使って小物を作る
 対 象▶ 市内在住の幼児(保護者同伴)と小中学生
 ところ・問い合わせ▶ 総合福祉センター内、児童センター(☎87-6866)
 協 力▶ チルドレン

ジョギング大会

と き▶ 4月27日(日)午前9時から(雨天決行)
 ところ▶ 西津公園(下条町1)
 種 目▶ 4km、8km
 対 象▶ 市内在住か在勤、在学中で小学生以上の人
 費用▶ 参加料中学生以上300円、小学生100円
 申し込み▶ 当日午前8時30分から、会場で
 問い合わせ▶ 市陸上競技協会・土屋(☎83-8787)

春の特別展「山の辺の道」の万葉歌

と き▶ 4月29日(祝)～5月25日(日)午前9時～午後4時30分
 内 容▶ 小林秀雄、武者小路実篤、井上靖、東山魁夷らの、山の辺の道沿いに立てられた歌碑の原本を展示
 観覧料▶ 一般250円、高校・大学生200円、小中学生150円
講演会「山辺の道と万葉集」
 と き▶ 5月11日(日)午後1時30分～3時
 講 師▶ 京都教育大学名誉教授・和田萃
 ところ・問い合わせ▶ いずれも道風記念館(☎82-6110)へ

紙芝居とお話を聞く会5月の開催日

ところ	とき
文化フォーラム春日井(赤ちゃんのためのおはなし会)	9(金)・23(金)11:00～
図書館	3(祝)・10(土)・17(土)・24(土)15:00～、14(水)・21(水)・28(水)15:30～
東部市民センター	2(金)・9(金)・16(金)・23(金)15:30～
味美ふれあいセンター	10(土)11:00～
高蔵寺ふれあいセンター	10(土)14:00～
南部ふれあいセンター	21(水)15:30～
西部ふれあいセンター	10(土)・24(土)11:00～
知多公民館	8(木)15:30～
鷹来公民館	10(土)13:30～
坂下公民館	休み
中央公民館	10(土)11:00～
グリーンパレス春日井	17(土)14:00～
問い合わせ▶ 図書館(☎85-6800)	

ウォーク大会

と き▶ 4月29日(祝)午前10時から(雨天中止)
集 合▶ グリーンピア春日井芝生広場で、午前9時から受け付け ※駐車場に限りがありますので、公共交通機関か乗り合わせで来てください。
コース▶ 築水の森・みろくの森散策路(西高森山コース)①健脚コース6.1km②標準コース4km ※コースの一部に険しい坂道がありますので、山歩きができる服装で参加してください。小学生以下は保護者の同伴が必要
問い合わせ▶ 公園緑地課(☎85-6281) ※当日の開催案内は、午前7時30分以降にテレドーム(☎0180-99-5111)へ。プリペイド式携帯電話、PHSからは利用不可

温水プール無料開放

勤労者とその家族をはじめ市民の健康推進を図り、勤労意欲を促進するため、温水プールを1日無料開放します。
と き▶ 5月1日(木)午後1時～8時30分
ところ▶ サンフロッグ春日井
持ち物▶ 水泳帽、100円硬貨(ロッカー代) ※硬貨は使用後戻ります。
問い合わせ▶ 経済振興課(☎85-6246)

市制65周年文化協会文化まつり

選抜文化展
と き▶ 5月3日(祝)～6日(休)午前10時～午後5時
ところ▶ 文化フォーラム春日井
内 容▶ ①アートフラワーや水墨画、木目込み人形、陶芸、生け花などの展示②茶席…4日(祝)の午前10時～午後3時。呈茶券は400円
春の芸能祭
と き▶ 5月4日(祝)午前10時30分開演
ところ▶ 市民会館
内 容▶ 民謡、琴、舞踊、和太鼓、ギターなど芸能団体による芸能発表会
問い合わせ▶ いずれも文化課(☎85-6079)
主 催▶ 市文化協会

再利用品(家具類・自転車)の販売

と き▶ 5月4日(祝)午前9時～午後1時30分受け付け、2時から抽選(立ち会いが必要)
対 象▶ 市内在住の人
ところ・問い合わせ▶ エコメッセ春日井(☎88-5006) ※配達は1点1000円で、1階玄関まで(共同住宅は、1階敷地部分まで)

植物園まつり

と き▶ 5月3日(祝)～5日(祝)午前10時～午後4時
内 容▶ 野だて茶会、模擬店、緑と花のバザール、切手の販売、キーホルダー作り、バター作り、ポニーに乗ろう、ウサギ・モルモットとの触れ合い、草木染体験コーナー、ガーデニング教室(3日(祝)～4日(祝))、地震体験コーナー、緑の相談、ミニ盆栽展(2日(金)～6日(休))、ハンギングバスケット展(1日(木)～11日(日))
ところ・問い合わせ▶ グリーンピア春日井(☎92-8711)

市制65周年総合華展

総合華展・日韓親善交流いけ花展・愛環いけばな協会作家展
と き▶ 5月4日(祝)～5日(祝)午前10時～午後4時
ところ▶ 市役所市民ホール
内 容▶ 200点ほどの生け花展示と協会設立30年のあゆみ展示 ※茶席・琴の演奏もあり
問い合わせ▶ 文化課(☎85-6079)
主 催▶ 市華道連盟協会

旧高蔵寺町・坂下町合併50周年記念事業

と き▶ 5月4日(祝)～5日(祝)午前10時～午後3時
内 容▶ 映画上映、写真展示、クイズなど
ところ・問い合わせ▶ 坂下公民館(☎88-5555)

ウォークラリー大会

と き▶ 5月6日(休)午前10時～正午
内 容▶ 地図を見ながら、コマ図に従って歩く
嫌・頼▶ 市内在住の小学生(グループでも可)・20人(先着順)
費 用▶ 保険料100円
ところ・申し込み▶ 4月19日(土)午前9時から、交通児童遊園(☎81-1301)へ
協 力▶ レク指導者クラブピエロ

市民体操大会

と き▶ 5月10日(土)午前10時～午後3時30分
器械体操種目▶ 小学生男女個人…市体操連盟の規定演技、中学生男女個人…自由演技
新体操女子種目▶ 小学生発表会・小学4年生以上競技会…リボン、中学生個人…フープ・ボール、小・中学生混成団体…クラブ5、高校生個人オープン…手具自由
対 象▶ 市内在住か在学の小学生～高校生
費 用▶ 参加料200円
ところ・申し込み▶ 4月30日(水)までに、所定の用紙(総合体育館に用意)に記入して、総合体育館へ
問い合わせ▶ 市体操連盟・伊藤(☎81-2664)

初夏のファミリーキャンプ

- と き▶ 5月17日(土)午前9時30分～18日(日)正午
内 容▶ 家族でテント泊やハイキング、野外料理、キャンプファイアー、くるくるパン作りなどを楽しむ
嫌・定員▶ 小学生を含むファミリー・25組(超えたときは抽選)
費 用▶ 参加料大人3000円、小学生以下2000円
申し込み▶ 4月30日(水)〈必着〉までに、往復はがきに家族全員の住所・氏名(ふりがな)・年齢・電話番号を書いて、〒487-0031廻間町1102-1、少年自然の家(☎92-8211)へ

家庭介護のためのハートフルケアセミナー

- と き▶ 5月22日(木)・29日(木)、6月12日(木)〈3回〉
午前10時～午後4時(22日は午前9時30分から)
ところ▶ 味美ふれあいセンター
内 容▶ 家庭介護の知識と技術を身に付ける
嫌・定員▶ 市内在住で介護技術を身に付けたい人・40人(超えたときは抽選)
申し込み▶ 5月9日(金)までに、はがきに講座名、住所、氏名、電話番号を書いて、〒486-8686春日井市役所高齢福祉課(☎85-6176)へ

栗コーダーカルテットアンコールコンサート

- と き▶ 6月29日(日)午後2時から
ところ▶ 文化フォーラム春日井・視聴覚ホール
入場料▶ 2500円、小学生以下1000円(全自由席、3歳未満入場不可)
入場券▶ 文化フォーラム春日井・文化情報プラザ、チケットぴあで販売中 ※かすがい市民文化財団では、代金引換サービスあり
問い合わせ▶ かすがい市民文化財団(☎85-6868)

高齢者ゲートボール大会

- と き▶ 6月5日(木)午前8時30分受け付け、9時開始
〈予備日6日(金)〉 ※両日とも雨天は中止
ところ▶ 総合体育館
参加資格▶ 市内在住の60歳以上の人で構成された5～7人のチーム
持ち物▶ スティック、弁当、水筒
申し込み▶ 5月16日(金)〈必着〉までに、はがきか所定の用紙(高齢福祉課に用意)にチーム名、代表者の氏名・年齢・住所・電話番号、各選手の氏名・年齢を書いて、〒486-8686春日井市役所高齢福祉課(☎85-6176)へ

アン・サリー コンサート

- と き▶ 6月14日(土)午後6時から

- ところ▶ 市民会館
内 容▶ NHKみんなのうたの「のびろのびろだいすきな木」で人気のアン・サリーのコンサート
出 演▶ アン・サリー(ボーカル)、小林創(ピアノ・キーボード)、渡部拓実(ベース)、蓑宮俊介(ドラム)、飯田玄彦(トランペット)、笹子重治(ギター)ほか
入場料▶ 5000円(全自由席、未就学児不可)
入場券▶ 4月19日(土)から、文化フォーラム春日井・文化情報プラザ、チケットぴあで販売
※かすがい市民文化財団では、代金引換サービスあり
問い合わせ▶ かすがい市民文化財団(☎85-6868)

一龍齋貞水 立体怪談「四谷怪談」

- と き▶ 7月6日(日)午後2時から
ところ▶ 東部市民センター
内 容▶ 怪談噺(ばなし)を語らせては当代随一の人間国宝一龍齋貞水による、道具や照明を駆使した講談
入場料▶ 大人3500円、学生1500円(全自由席、未就学児不可)
入場券▶ 5月2日(金)から、文化フォーラム春日井・文化情報プラザ、東部市民センター、チケットぴあで販売 ※かすがい市民文化財団では、代金引換サービスあり
問い合わせ▶ かすがい市民文化財団(☎85-6868)

松竹大歌舞伎

- と き▶ 7月20日(日)○昼の部
…午後0時30分から
○夕方の部…午後4時30分から
ところ▶ 市民会館
出 演▶ 市川段四郎、市川亀治郎ほか
演 目▶ 「操り三番叟」「御目見得 口上」「弁天娘 女男白浪」(昼・夕共通)
入場料▶ S S席7500円(文化フォーラム春日井のみ取り扱い)、S席6500円、A席5500円、B席2500円(全席指定、3歳以上有料)
電話予約▶ 4月24日(木)午前10時～午後5時に、文化フォーラム春日井(☎85-6868)、チケットぴあ特電(☎052-320-9911)へ
入場券▶ 5月8日(木)から、文化フォーラム春日井・文化情報プラザ、チケットぴあで販売
※かすがい市民文化財団では、代金引換サービスあり
問い合わせ▶ かすがい市民文化財団(☎85-6868)



市川亀治郎

募集

看護修学資金の貸与

- 対象・人員**▶ 看護師を養成する学校か養成所に在学する人で、卒業後看護師として市民病院に勤務を希望する人・35人
- 貸与額**▶ 月額5万円
- 貸与期間**▶ 在学する期間の範囲内
- 返還免除**▶ 免許取得後一定の期間勤務すると返還義務を免除 ※市の採用試験に不合格や採用後一定の期間満了前に退職したときは、貸与額を返還
- 選考**▶ 5月下旬に市民病院で面接などを実施 ※日時は申請書を受け付け後に連絡
- 申し込み**▶ 5月7日(水)〈必着〉までに、申請書に必要事項を記入して、市民病院管理課(☎57-0046)へ

文化ボランティア

- 内容**▶ 市民が行う文化活動(演奏会や展示会など)の支援や、ボランティア研修・講座の受講、市の文化事業の補助、情報誌の編集など
- 申し込み**▶ 所定の用紙(文化課に用意)に記入して、直接、文化課(☎85-6079)へ

ファミリー・サポート・センターの会員

ファミリー・サポート・センターは、子育ての援助を受けたい人(依頼会員)と、子育ての援助をしたい人(援助会員)とがお互いに助け合う会員組織です。

- 対象**▶ ○依頼会員…0歳～小学6年生の子どもがいる市内在住か在勤、在学の人○援助会員…市内在住の自宅で子どもを預かることができる人

- 入会金**▶ 500円 ※依頼会員・援助会員ともに講習会の受講が必要。資格や経験、性別、年齢は不問。活動に当たって、依頼会員は援助会員にセンターが定めた報酬の支払いが必要

会員になるための講習会

- とき**▶ 5月26日(月)午後1時～5時
- 内容**▶ 子どもの体と病気、心理、安全と応急手当など、会員活動に必要な知識を学ぶ
- 定員**▶ 40人(先着順)
- 申し込み**▶ 4月27日(日)～5月11日(日)に、証明写真(縦4cm×横3cm)2枚と印鑑を持って、かすがいげんきっ子センター内、ファミリー・サポート・センター(☎35-3516)へ

フリーマーケットの出店者

- とき**▶ 6月1日(日)午前10時～午後3時
- 対象**▶ 市内在住で商業者でない人
- 販売品目**▶ 家庭での不用品(営利目的の物は不可)
- 小間料**▶ 1小間(250cm×150cm)1000円
- 小間数**▶ 45小間(超えたときは抽選)
- ところ・申し込み**▶ 4月30日(水)〈必着〉までに、往復はがき(1グループ・1家族につき1枚)に代表者の住所・氏名・電話番号、参加人数、販売品目を書いて、〒480-0304 神屋町1-2、エコメッセ春日井(☎88-5006)へ

非常災害時井戸水提供の家

- 地震などの災害時に上水道が止まった場合、復旧までの一時的な生活用水を確保するため、「非常災害時井戸水提供の家」の指定を行っています。市内に井戸があり、協力できる人は連絡してください。
- 問い合わせ**▶ 市民安全課(☎85-6072)

講座(一般)

レディヤンかすがい ☎85-4188

絵手紙入門～ゆったり、ゆっくり豊かに書きましょう

- とき**▶ 5月21日～8月6日の第1・3水曜日(6回)午前10時～正午
- 講師**▶ 今井佳寿女
- 対象・定員**▶ 市内在住か在勤、在学の人・20人(超えたときは抽選)
- 費用**▶ 受講料1500円、教材費500円
- 持ち物**▶ HBの鉛筆、消しゴム、筆、水彩か顔彩、パレット、筆洗い、筆ふき
- 申し込み**▶ 5月1日(木)〈必着〉までに、往復はがき(1人1枚)に講座名、住所、氏名(ふりがな)、電話番号を書いて、〒486-0844鳥居松町2-247へ

道風記念館 ☎82-6110

古代びとの歌とくらし～初心者を対象にした、万葉古代学研究所の연구원による日本古代の文化の解説

- とき**▶ 5月14日～6月4日の水曜日(4回)午前10時～11時30分
- 講師**▶ 井上さやか、大館真晴
- 定員**▶ 50人(先着順)
- 費用**▶ 受講料1000円
- 申し込み**▶ 4月17日(木)から、直接か電話、Eメールに住所、氏名、電話番号を書いて、Eメールtofu@city.kasugai.lg.jpへ

ハーモニー春日井 ☎88-0677

初心者のお茶入門講座

と き▶ 5月17日～6月7日の毎週土曜日(4回)午前10時～11時30分

講 師▶ 原科初美

嫌・定員▶ 市内在住か在勤、在学の人・10人(先着順)

費 用▶ 受講料1000円(小中学生は無料)、材料費1200円

持ち物▶ 懐紙、扇子、ふくさ

申し込み▶ 4月18日(金)から、電話で

落合公園管理棟 ☎56-0414

緑化講習会～マツのみどり摘みの仕方、剪定(せんでい)方法を学ぶ

と き▶ 5月17日(土)、10月11日(土)〈2回〉午前9時30分～11時30分

講 師▶ 加藤繁明

嫌・定員▶ 市内在住か在勤、在学で両日参加できる人・30人(超えたときは抽選)

費 用▶ 受講料700円

持ち物▶ 植木ばさみ

申し込み▶ 4月30日(水)〈必着〉までに、往復はがき(1人1枚)に講座名、住所、氏名(ふりがな)、年齢、電話番号を書いて、〒486-0817 東野町落合池1へ

かすがいげんきっ子センター

工作教室～ビーズでアクセサリを作る

と き▶ 6月8日(日)午後2時～3時30分

嫌・定員▶ 市内在住の小学4～6年生と中学生・16人(超えたときは抽選)

費 用▶ 教材費200円

申し込み▶ 5月2日(金)〈消印有効〉までに、往復はがき(1人1枚、きょうだいで申し込みは連名可)に教室名、住所、氏名(ふりがな)、学校名、学年、保護者名、電話番号を書いて、〒486-0945勝川町8-2858-1(☎35-3501)へ

かすがい市民文化財団 ☎85-6868

芸術講座「西洋絵画の光と闇」～オランダが捉えた2つの光①レンブラントの光と闇②映画「真珠の耳飾りの少女」③フェルメールの窓からの光

と き▶ ①5月9日(金)②5月16日(金)③5月23日(金)午後7時～9時

ところ▶ 文化フォーラム春日井・視聴覚ホール

講 師▶ 名古屋造形大学教授・江本菜穂子

費 用▶ 受講料各1000円 ※①～③通し券は2600円

受講券▶ 文化フォーラム春日井・文化情報プラザで販売中 ※かすがい市民文化財団では、代金引換サービスあり

少年自然の家 ☎92-8211

あそびむしくらぶ「新緑の森の中へいこう」～鮮やかな新緑の中で、自然の面白さや不思議さを親子で見発見する

と き▶ 5月9日(金)午前10時～11時30分

嫌・定員▶ 2～3歳児とその保護者・20組(超えたときは抽選)

費 用▶ 受講料(1人)150円

野外活動・自然体験指導者講座

回・とき	内容
①5月10日(土) 9:00～16:00	自然体験活動の理念、自然の仕組み、地域の自然など
②6月14日(土) 15:00～20:00	参加者・対象者を知る、ナイトハイクなど
③8月2日(土) 14:00～20:30	安全対策、普通救命救急、キャンプファイアーなど
④9月20日(土) 9:00～16:00	ハイキングガイドを通して里山文化を知る
⑤11月22日(土) 9:00～16:00	効果を上げる指導方法、モデルプログラムを作るなど

※自然体験活動推進協議会(CON E)のCON Eリーダー認定に必要な単位が取得できます。(部分参加も可)

嫌・定員▶ 教員や野外活動指導者、自然体験リーダーなど16歳以上で興味がある人・各20人(超えたときは抽選)

費 用▶ 受講料全5回3000円、各回700円

申し込み▶ 「あそびむしくらぶ」は4月22日(火)〈必着〉までに、往復はがきかEメールに講座名、住所、親子の氏名(ふりがな)、年齢、電話番号を書いて、「野外活動・自然体験指導者講座」は4月30日(水)〈必着〉までに、往復はがきかEメールに講座名、参加希望の回(①～⑤)、住所、氏名(ふりがな)、年齢、電話番号を書いて、〒487-0031廻間町1102-1、Eメールshizen@s-kousya-kasugai.or.jpへ

グリーンピア春日井 ☎92-8711

園芸教室～ミニ盆栽の育て方について学ぶ

と き▶ 5月6日(休)午後1時30分～4時

講 師▶ 松井一尚

定 員▶ 20人(先着順)

費 用▶ 受講料250円、教材費1500円

持ち物▶ 盆栽用枝切りばさみ、ピンセット、持ち帰り用の袋

申し込み▶ 4月19日(土)から、電話で



坂下公民館 ☎88-5555

人気の和菓子「黄身しぐれ」～ほっこりとひび割れた蒸し菓子

と き▶ 5月30日(金)午前9時30分～11時30分

講 師▶ 渡辺平八郎

嫁・定▶ 市内在住か在勤、在学の人・30人(超えたときは抽選)

費 用▶ 受講料250円、材料費600円

申し込み▶ 4月30日(水)〈必着〉までに、往復はがき(1人1枚)に講座名、住所(在勤・在学は所在地と名称も)、氏名(ふりがな)、年齢、電話番号を書いて、〒480-0305坂下町4-250-1へ

中央公民館 ☎33-1111

楽しいパン作り(託児付)～総菜パンや菓子パンを作る

と き▶ 5月～6月の第2・4木曜日(4回)午前10時～午後0時30分

講 師▶ 稲葉清美

嫁・定▶ 市内在住か在勤、在学の人・36人(超えたときは抽選)

費 用▶ 受講料1000円、材料費3200円

デッサン教室～鉛筆を使って、絵を描くための基本を学ぶ

と き▶ 5月～7月の第2・4木曜日(6回)午前10時～11時30分

講 師▶ 溝渕泰史

嫁・定▶ 市内在住かIn勤、在学の人・各20人(超えたときは抽選)

費 用▶ 受講料1500円、材料費300円

飾りぞうり編み教室～布のひもを利用して、にぎりこぶし大の飾り草履を編む

と き▶ 5月9日(金)①午前9時30分～11時30分②午後1時30分～3時30分

講 師▶ 阿部吉一

嫁・定▶ 市内在住かIn勤、在学の人・各8人(超えたときは抽選)

費 用▶ 受講料250円、教材費150円

楽しく親子でリトミック

と き▶ 5月9日～30日の毎週金曜日(4回)午前10時30分～11時30分

講 師▶ 伊藤典子

嫁・定▶ 市内在住の未就園児(2歳以上)とその保護者・35組(超えたときは抽選)

外国人のための日本語講座～初心者と初級者のクラスに分かれて日本語を学ぶ

と き▶ 5月11日～平成21年1月25日の日曜日(8・

9・12・1月は休講日あり)〈28回〉午前10時～正午

講 師▶ 安藤桂子、醍醐克人

嫁・定▶ 日本語を母語としない人・40人(先着順)

費 用▶ 教材費4725円(テキスト代)

申し込み▶ 「楽しいパン作り」「デッサン教室」は4月24日(木)〈必着〉、「飾りぞうり編み教室」「楽しく親子でリトミック」は4月25日(金)〈必着〉までに、往復はがき(1人1枚)に教室名①②の別も、住所、氏名(ふりがな)、年齢、電話番号、託児(2歳以上の未就学児)希望者は子どもの氏名と年齢を書いて、〒486-0913柏原町1-97-1へ、「外国人のための日本語講座」は5月11日(日)午前10時に、直接

味美ふれあいセンター ☎31-3522

楽しいあみもの教室～段染めの夏糸を使用した、かぎ針編みのサマーセーターを作る

と き▶ 5月21日(水)、6月4日(水)・18日(水)〈3回〉午後1時30分～3時30分

講 師▶ 丹羽悦子

嫁・定▶ 市内在住かIn勤、在学の人・20人(超えたときは抽選)

費 用▶ 受講料750円、教材費4200円

持ち物▶ 5号のかぎ針

今日から出来る楽しい携帯電話の使い方

と き▶ 5月23日(金)午後1時30分～3時

講 師▶ 携帯電話販売店店員

嫁・定▶ 市内在住かIn勤、在学の人・20人(超えたときは抽選)

費 用▶ 受講料250円

持ち物▶ 携帯電話機(N T Tドコモの機種に限る)

申し込み▶ いずれも、4月24日(木)〈必着〉までに、往復はがき(1人1枚)に、教室名、住所、氏名(ふりがな)、電話番号を書いて、〒486-0958西本町1-15-1へ

エコメッセ春日井 ☎88-5006

押し絵教室～ミニ盆におぼことうさぎを飾る

と き▶ 5月8日(木)・15日(木)〈2回〉午前10時～11時30分

講 師▶ 中野綾子

嫁・定▶ 市内在住かIn勤、在学の人・24人(先着順)

費 用▶ 教材費(1組)1000円

持ち物▶ はさみ、目打ち、洗濯挟み10個、タオル、手芸用ボンド(木工用でも可)

申し込み▶ 4月18日(金)から、電話で



東部市民センター ☎92-8511

外国人のための日本語講座～初心者と初級者向けの日本語を学習する

と き▶ 5月11日～平成21年3月15日の日曜日(月2回、22回)午前10時～正午

講 師▶ 野々山美津子

嫁・定▶ 日本語を話せない外国人・20人(先着順)

費 用▶ 教材費4210円(テキスト代)

軽やかに着るすてきなベストをつくろう～棒針で誰にでもできるかんたんベスト

と き▶ 5月15日(木)・29日(木)、6月5日(木)〈3回〉午前10時～11時30分

講 師▶ 中村瑞代

嫁・定▶ 市内在住か在勤、在学の人・20人(超えたときは抽選)

費 用▶ 受講料750円、教材費3700円

持ち物▶ 棒針(6号針)2本

申し込み▶ 「外国人のための日本語講座」は、5月11日(日)午前10時に直接、「軽やかに着るすてきなベストをつくろう」は、4月30日(水)〈必着〉までに、往復はがき(1人1枚)に講座名、住所、氏名(ふりがな)、年齢、電話番号を書いて、〒487-0011中央台2-2-1へ

図書館 ☎85-6800

絵本作り教室～絵本作りの基礎を学ぶ

と き▶ 5月13日・27日、6月10日・24日の火曜日(4回)午前10時～正午

と ころ▶ 文化フォーラム春日井

講 師▶ 石田民子

嫁・定▶ 市内在住かIn勤、在学の人・15人(先着順)

費 用▶ 教材費1000円

手作り布絵本教室～布を使って1冊の絵本を作る

と き▶ 5月27日(火)、6月10日(火)・24日(火)〈3回〉午後1時30分～3時30分

と ころ▶ 文化フォーラム春日井

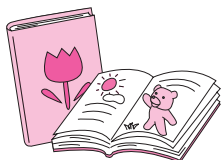
講 師▶ 石田民子

嫁・定▶ 市内在住かIn勤、在学の人・15人(先着順)

費 用▶ 教材費1000円

持ち物▶ 裁縫道具、はさみ

申し込み▶ 「絵本作り教室」は、4月22日(火)午前9時から、「手作り布絵本教室」は、4月30日(水)午前9時から、直接か電話で



市文化協会の講座

和太鼓教室～楽しく感じよう、鼓動の響きを!

と き▶ 6月8日・29日、7月6日・20日の日曜日(4回)午後1時～5時

と ころ▶ ハーモニー春日井

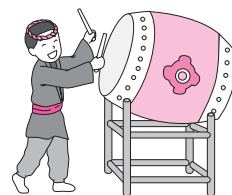
講 師▶ 春日井不二太鼓

嫁・定▶ 市内在住かIn勤、在学の人・①子どもの部…小学生20人②大人の部…中学生以上20人(超えたときは抽選)

費 用▶ 教材費2000円

申し込み▶ 5月23日(金)〈必着〉までに、往復はがき(1人1枚)に講座名(①②の別も)、住所、氏名(ふりがな)、電話番号を書いて、〒486-8686春日井市役所文化課(☎85-6079)へ

主 催▶ 市文化協会



講座(健康・福祉)

サン・アビリティーズ春日井

障がい者スポーツ教養文化講座「ボッチャ講座」

と き▶ 5月7日・21日、6月4日・18日、7月2日の水曜日(5回)午後7時～9時

講 師▶ 上級障がい者スポーツ指導員

嫁・定▶ 障がい者とその介助者・20人(先着順)

持ち物▶ 上靴

障がい者スポーツ教養文化講座「ソフトバレーボール講座」

と き▶ 5月15日・29日、6月12日・26日、7月10日の木曜日(5回)午後7時～9時

講 師▶ 市バレーボール連盟

嫁・定▶ 障がい者とその介助者・20人(先着順)

持ち物▶ 上靴

申し込み▶ いずれも4月19日(土)から、電話かファクス(☎84-2611、FAX84-3005)で

消防本部 ☎85-6374

普通救命講習会～AED(自動体外式除細動器)を使った応急手当て

と き▶ 5月24日(土)午前9時～正午

と ころ▶ 総合福祉センター

嫁・定▶ 市内在住かIn勤、在学で中学生以上の人・30人(先着順)

申し込み▶ 4月21日(月)から、電話で

健康推進課 ☎85-6170

カミカミ健康教室～赤ちゃんの健康と離乳食について学ぶ

と き▶ 5月1日(木)午前10時～11時30分

ところ▶ 保健センター

嫁・定員▶ 平成19年7月～8月生まれの乳児(第1子)とその保護者・45組(先着順)

持ち物▶ 母子健康手帳、子ども用歯ブラシ

モグモグ健康教室～赤ちゃんの健康と離乳食について学ぶ

とき・ところ▶ 5月13日(火)午前10時～11時30分・西部ふれあいセンター、5月20日(火)午前10時～11時30分・保健センター

嫁・定員▶ 平成19年12月～平成20年1月生まれの乳児(第1子)とその保護者・30組(先着順)

持ち物▶ 母子健康手帳、バスタオル、おんぶひもなど(ある人のみ)

パパママ教室～①「妊娠」妊娠中の生活・口腔(こうくう)衛生②「分娩(ぶんべん)」呼吸法・妊婦体操③「新生児」育児と栄養

と き▶ ①5月14日(水)②5月21日(水)③5月28日(水)〈3回〉午前10時～正午

ところ▶ 保健センター

定員▶ 30組(先着順)

持ち物▶ 母子健康手帳(①のみ歯ブラシ、手鏡)

歯周病予防教室～歯肉は健康ですか？歯科健診で状態を確認し、あなたに合ったブラッシング方法を学びましょう！

と き▶ 5月15日(木)午前9時30分～11時30分

ところ▶ 保健センター

嫁・定員▶ 市内在住の18歳以上の人・24人(先着順)

持ち物▶ 手鏡、タオル、現在使用中の歯ブラシ、歯間ブラシなどの補助清掃用具

日曜パパママ教室～保健師による保健指導・もく浴指導

と き▶ 5月18日(日)午前10時～正午

ところ▶ 保健センター

嫁・定員▶ 初妊婦とその夫・30組(先着順) ※妊婦疑似体験コーナーあり

持ち物▶ 母子健康手帳

申し込み▶ 「カミカミ健康教室」「歯周病予防教室」は4月21日(月)から、「モグモグ健康教室」は4月22日(火)から、「日曜パパママ教室」は4月24日(木)から、電話で ※「パパママ教室」は常時受け付け

かすがいげんきっ子センター

育児講座～お父さんと遊ぼう(自由参加)

と き▶ 5月4日(祝)午前10時～11時

対象▶ 市内在住の6か月～1歳児とその父親

おいしいクッキング～基本朝ごはん

と き▶ 5月18日(日)午前10時～午後0時30分

講師▶ ヘルスメイト

嫁・定員▶ 市内在住の小学生・16人(超えたときは抽選)

費用▶ 材料費200円

ファミリークッキング～マーボー豆腐

と き▶ 6月8日(日)午前10時～午後0時30分

講師▶ ヘルスメイト

嫁・定員▶ 市内在住の人・4家族(超えたときは抽選) ※1家族4人まで

費用▶ 材料費(1人)300円

子育て支援グループリーダー養成講座～乳幼児期の特徴や絵本の選び方・読み方、応急手当などを学ぶ

と き▶ 6月5日(木)・12日(木)・20日(金)・25日(水)、7月3日(木)・10日(木)〈6回〉午前10時～11時30分

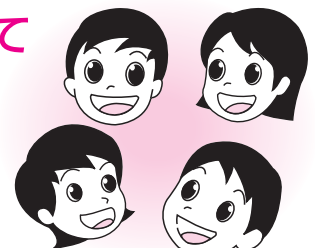
嫁・定員▶ 市内在住でボランティアに関心がある人・30人(超えたときは抽選)

申し込み▶ 5月2日(金)〈消印有効〉までに、「おいしいクッキング」は往復はがき(1人1枚、きょうだいで申し込みは連名可)に講座名、住所、氏名(ふりがな)、学校名、学年、保護者名、電話番号を書いて、「ファミリークッキング」は往復はがき(1家族1枚)に講座名、住所、参加者全員の氏名(ふりがな)、年齢、電話番号を書いて、「子育て支援グループリーダー養成講座」は往復はがきに講座名、住所、氏名(ふりがな)、電話番号を書いて、〒486-0945 勝川町8-2858-1、かすがいげんきっ子センター(☎35-3501)へ

つたわるよ

めとめをあわせて

はなしたら



平成20年度 児童福祉週間標語

図書館 ☎85-6800

音訳技術講習会(初級編)～視聴覚障がい者が利用する録音図書の製作に必要な基礎知識と技術の習得

と き▶ 5月15日～9月25日の毎週木曜日(6月5日、7月17日・24日・31日と8月を除く)〈12回〉午前10時～正午
 ところ▶ 文化フォーラム春日井
 講師▶ 坂森順
 嫁・頼▶ 市内在住か在勤、在学で全日程参加できる人・25人(先着順)
 申し込み▶ 4月24日(木)午前9時から、直接か電話で

児童センター ☎87-6866

ヒップホップ教室

と き▶ 6月14日(土)・22日(日)・28日(土)、7月5日(土)・13日(日)〈5回〉午前10時～11時30分
 ところ▶ 総合福祉センター
 講師▶ 小川友香里
 嫁・頼▶ 市内在住の小中学生・30人(超えたときは抽選)
 費用▶ 受講料500円
 申し込み▶ 5月1日(木)〈必着〉までに、往復はがき(1人1枚)に教室名、住所、氏名(ふりがな)、学校名、学年、保護者名、電話番号を書いて、〒486-0857浅山町1-2-61へ



講座(スポーツ)

市体育協会の講座

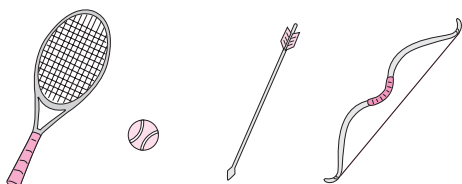
硬式テニス初級者教室

と き▶ 5月4日(祝)午前9時～午後4時
 ところ▶ 中央公民館
 対象▶ 市内在住か在勤、在学の人
 費用▶ 受講料1500円
 持ち物▶ 硬式テニスラケット、テニスシューズ、弁当
 問い合わせ▶ 市硬式庭球連盟・水野(☎090-3939-4827)

市民弓道教室

と き▶ 5月17日～7月5日の毎週土曜日(8回)午後6時30分～8時30分
 ところ▶ 総合体育館
 嫁・頼▶ 市内在住かIn勤、在学で高校生以上の人・20人(超えたときは抽選)
 費用▶ 受講料6000円(協会年会費を含む)
 持ち物▶ 弓道具(貸し出し可)
 問い合わせ▶ 市弓道協会・影山(☎31-5748)

申し込み▶ 「硬式テニス初級者教室」は4月26日(土)〈必着〉までに、往復はがきに教室名、住所、氏名、年齢、電話番号、経験年数を書いて、「市民弓道教室」は4月27日(日)〈必着〉までに、はがきに教室名、住所、氏名、年齢、電話番号、経験の有無、弓道具の貸し出しを希望するときは「貸し出し希望」と書いて、〒486-0804鷹来町4196-3、総合体育館へ



税

市税等の納期限・納税相談

固定資産税1期

納期限は4月30日(水)です。最寄りの金融機関やコンビニエンスストアで納付してください。また、便利な「口座振替」を利用してください。口座振替の人は、預貯金残高を確認してください。

日曜収納・納税相談窓口

と き▶ 4月27日(日)午前9時～正午、午後1時～4時
 ところ・問い合わせ▶ いずれも収納課(☎85-6111)



5月の生活相談

この情報は毎月15日号で掲載しています。3日(祝)～6日(休)は一部を除き休みます。

外国人相談

	日・曜日	時間	ところ	電話
英語	7(水)	9:00～12:00、13:00～16:00	市役所相談室105	85-6579 (相談日のみ)
フィリピン語	14(水)			
中国語	21(水)			
スペイン語	28(水)			
英語	4(祝)	12:00、13:00～16:00	国際交流ルーム(ささえ愛センター内)	85-6606 (要予約)
フィリピン語	11(日)			
英語	18(日)			
スペイン語	25(日)			
中国語	25(日)			

市民相談			
	日・曜日	時間	
交通事故(予約制)	19(月)	10:00～12:00、	
税務	13(火)	13:00～16:00	
消費生活	月～金曜日	10:00～12:00、	
		13:00～15:00	
行政	13(火)・27(火)		
法律(面接のみ、予約制)	水・金曜日		
なやみごと人権	木曜日		
労働	7(水)	13:00～	
登記(面接のみ、予約制)	9(金)	16:00	
不動産取引	23(金)		
建築	火曜日		
多重債務(面接のみ、予約制)	15(木)・25(日)		
※11日(日)午後1時～4時は法律相談(予約制)、消費生活相談を実施 ところ▶市民相談コーナー(☎85-6620) ※多重債務相談は鳥居松ふれあいセンター			

民生相談			
	日・曜日	時間	電話
家庭児童	火～土曜日	9:00～12:00、 13:00～16:00	84-4600
内職	火曜日		84-4612
母子就業	第1・3金曜日	10:00～12:00、	85-6208
心配ごと	火曜日	13:00～15:00	
ことぶき結婚(40歳以上の人のみ)	水曜日		84-4611
あゆみ(知的障がい児・面接のみ、予約制)	第2・4水曜日	10:00～12:00	88-0811 (春日台養護学校)
ふれあいカウンセリング(電話のみ)	金曜日	10:00～15:00	84-4611
身体障がい者	水曜日	13:00～16:00	84-4612
ところ▶総合福祉センター(☎84-3611)			

児童虐待防止相談・母子自立相談		
とき	ところ	電話
月～金曜日 8:30～17:00	子ども政策課	85-6208
※緊急連絡は、☎85-6487(児童虐待防止ホットライン・24時間受付)へ		

心の健康福祉相談(面接のみ、予約制)		
とき	ところ	電話
第4水・木曜日 14:00～16:00	障がい福祉課	85-6186
内容▶水曜日は精神科医、木曜日は臨床心理士による個別相談		

高齢者等住宅改修相談(現地相談、予約制)	
とき	ところ
1(木)・15(木) 10:00～16:00	高齢者などの居宅
申し込み▶相談日の1週間前までに、介護保険課(☎85-6182)へ	

いじめ・不登校相談		
とき	ところ	電話
月～金曜日 9:00～12:00 13:00～16:00	中央公民館	34-8400

生涯学習相談		
とき	ところ	電話
月～金曜日 9:00～16:00	生涯学習スポーツ課	85-6448

乳幼児健康・歯っぴー歯科相談		
日・曜日	ところ	時間
9(金)	保健センター	10:00～
16(金)	健康管理センター	11:00
内容▶健康・育児・歯科相談(要予約)、身体計測		
定員▶乳幼児健康相談・各16人、歯っぴー歯科相談・各32人		
持ち物▶母子健康手帳 ※歯科相談は、歯ブラシ、コップ、タオルも		
申し込み▶健康推進課(☎85-6170)へ ※身体計測のみの人は予約不要、電話相談は随時受け付け		

かかりつけ医、
かかりつけ歯科医、
かかりつけ薬局を持ち、
気軽に相談をしましょう



レディヤンかすがい相談室			
	曜日	時間	電話
女性の悩み相談(家庭のもめごとや結婚・離婚、家族や職場の人間関係、ドメスティック・バイオレンス、性別による差別的扱い、セクシュアルハラスメント、不安や悩みなど)	火曜日	10:00～ 12:00、 13:00～ 15:30	85-7871
	水～金曜日	13:00～ 16:30	
	第2・4土曜日	10:00～ 12:00	
女性のための法律相談(面接のみ、予約制)	第1・3土曜日	10:00～ 12:00	85-4188 (予約 9:00～ 17:00)
若者就業支援相談(職業適性診断、就職支援など) (予約制)	第1木曜日	13:00～ 16:00	85-4401 (予約 85-4188 9:00～ 17:00)
※3日(祝)の女性のための法律相談は行い、7日(水)の女性の悩み相談は休み。若者就業支援相談の予約は相談日の2日前まで、開催日以外の木曜日に2人以上の申し込みがあった場合は実施			

ドメスティック・バイオレンス(DV)相談		
とき	ところ	電話
月～金曜日 9:00～12:00 13:00～16:00	市民活動推進課 男女共同参画室	85-6296

育児相談		
とき	ところ	電話
月～金曜日 9:00～16:00	子育て支援センター	85-8824
	神屋子育て支援センター	88-8333
火～日曜日 9:00～19:00	かすがいげんきっ子センター	35-3192
月～金曜日 9:30～16:00	全公私立保育園	各保育園
水曜日(電話のみ) 9:00～16:00	児童センター	87-6866
※かすがいげんきっ子センターは3日(祝)～6日(休)は行い、7日(水)は休み ※公私立保育園のところ・電話は保育課(☎85-6205)で確認してください。		

介護相談	
とき	ところ
19(月) 13:30～15:30 (要予約、当日予約可)	市役所相談室105
申し込み▶ 介護保険課(☎85-6182)へ	

母乳相談		
日・曜日	ところ	時間
9(金)・30(金)	保健センター	10:00～
16(金)・26(月)	健康管理センター	11:00
内容▶ 助産師による母乳相談(要予約) 定員▶ 各4人 持ち物▶ 母子健康手帳、タオル 申し込み▶ 健康推進課(☎85-6170)へ		

1歳お誕生月健康相談		
日・曜日	ところ	受付時間
8(木)・29(木)	健康管理センター	10:00～
22(木)	保健センター	11:00
内容▶ 身体計測、健康・育児相談(予約不要) ※卒乳指導があります。 対象▶ 平成19年5月生まれの子ども 持ち物▶ 母子健康手帳 問い合わせ▶ 健康推進課(☎85-6170)		

青少年の相談室		
	とき	電話
青少年の悩み相談・心の電話かすがい(電話のみ)	月～土曜日 15:00～19:00	82-7830
青少年の悩み相談・青少年Eメール相談(Eメールのみ)	24時間受け付け	下記相談先へ
少年相談(少年の非行化などの問題)	月～金曜日 9:00～12:00、 13:00～16:00	81-2288 (少年センター)
少年サポートセンター春日井(少年非行などの悩み) (面接は予約制)	月～金曜日 9:30～16:00	56-7910 (市役所南館2階)
青少年Eメール相談先▶ ホームページ http://www.sei.city.kasugai.aichi.jp/pc.html ※返信は月～土曜日の午後3時～7時(3日以上かかることもあり)		

ささえ愛センター相談			
	日・曜日	時間	電話
NPO(面接のみ、予約制)	24(土)	10:00～ 12:00、 13:00～	56-1943
ボランティア	火～金曜日	16:00	84-3600
※ボランティア相談は、7日(水)は休み			

**ドロボーが
こわがる地域の目**



年金相談

とき	ところ	電話
第3水曜日 10:00～12:15 13:00～16:00	東部市民センター	92-8511
月～金曜日 9:00～17:00	国保年金課	85-6160

※国保年金課の窓口では社会保険事務所への年金記録照会の取り次ぎ、記録確認を実施中

総合健康相談

とき	ところ
12(月)・26(月) 9:00～17:00	健康推進課
21(水) 10:00～12:00	保健センター

内容▶ 保健師による心と体の健康、栄養、介護などの相談
持ち物▶ 健康手帳(持っている人)
申し込み▶ 健康推進課(☎85-6172)へ ※電話相談は、健康推進課で市役所執務時間中に対応



その他

2級・3級福祉住環境コーディネーター検定

月日▶ 7月13日(日)
ところ▶ グリーンパレス春日井(予定)
受験料▶ 2級6300円、3級4200円
申し込み▶ 4月28日(月)～5月30日(金)〈土・日曜日、祝休日を除く午前10時～午後6時〉に、検定センター(☎03-3989-0777)へ ※ホームページから申し込み可
<http://www.kentei.org/>
問い合わせ▶ 春日井商工会議所(☎81-4141)

消防設備点検資格者講習

月日▶ 第1種…6月3日(火)～5日(木)、第2種…6月10日(火)～12日(木)
ところ▶ 県産業貿易館西館(名古屋市中区)
内容▶ 防火対象物に設置されている消防用設備などの点検をする資格を取得するための講習
定員▶ 各200人(先着順)
費用▶ 受講料各3万3000円
申し込み▶ 4月21日(月)～28日(月)に、申請書(予防課に用意)に記入して、郵送か直接、〒461-0011名古屋市中区白壁1-50、県消防設備安全協会へ
問い合わせ▶ 予防課(☎85-6385)

5月の県春日井保健所

	とき
食事療法相談(複数の疾患を持つ人)〈予約制〉	13(火) 13:30～15:00
歯科相談(予約制)	15(木) 9:30～11:00
メンタルヘルス相談(自殺、ひきこもり、うつなど心の病気に関する相談)	月～金曜日 9:00～12:00、 13:00～16:30
血液検査(エイズ、肝炎検査など)	毎週火曜日 9:30～11:00
骨髄ドナー登録(予約制)	毎週火曜日 10:00～15:00

問い合わせ▶ 県春日井保健所(柏井町2、☎31-2188)
 ホームページ <http://www.pref.aichi.jp/iryofukushi/kasugai-hc/>

自衛官募集

試験日▶ 5月17日(土) ※飛行要員希望者のみ18日(日)も
種目▶ 一般・技術幹部候補生
応募資格▶ 20歳以上26歳未満(22歳未満は大卒者(見込み含む)、大学院修士課程修了者(見込み含む)は28歳未満) ※平成21年4月1日現在
申し込み▶ 願書を請求の上、5月12日(月)〈必着〉までに、自衛隊愛知地方協力本部小牧地域事務所(☎73-2190)へ
 ホームページ <http://www.mod.go.jp/pco/aichi/>

「労働契約法」の施行について

3月1日(土)から、労働契約法が施行されました。この法律は、労働者ごとに労働条件が決定・変更される場合が増え、個別労働紛争も増加傾向にあることから、労働契約の成立、変更、終了などに関する基本的ルールを明らかにしたものです。
問い合わせ▶ 愛知労働局労働基準部監督課(☎052-972-0253)
 ホームページ <http://www2.aichi-rod.go.jp>

5月の認定産業医による健康相談

とき	ところ
18(日)10:00～11:30	サンフロッグ春日井
27(火)14:00～15:30	春日井商工会議所

対象▶ 従業員50人未満の事業所の事業主と従業員
問い合わせ▶ 春日井小牧地域産業保健センター(☎82-9900) ※精神科医による「心の健康」電話相談にも随時対応

珠算・段位認定検定

月 日▶ 6月22日(日)
 受験料▶ 1級2040円、2級1530円、3級1330円、段位
 2550円
 ところ・申し込み▶ 4月24日(木)～5月14日(水)に、
 1～3級は顔写真(縦4.5cm×横3.5cm)を添
 えて、春日井商工会議所(☎81-4141)へ

「水稲共済」に加入しましょう！

水稲を20a以上耕作されている人は、加入しな
 ければなりません。また、10a以上耕作されてい
 る人も加入できます。安価な掛け金で安心の水稲
 共済にぜひ加入しましょう。
 問い合わせ▶ 尾張農業共済事務組合春日井支所(☎85
 -6251)

日商簿記検定

月 日▶ 6月8日(日)
 ところ▶ グリーンパレス春日井
 受験料▶ 1級7500円、2級4500円、3級2500円、4級
 1600円
 申し込み▶ 4月16日(水)～5月7日(水)に、1級のみ顔
 写真(縦4.5cm×横3.5cm)を添えて、春日井
 商工会議所(☎81-4141)へ

えきサイト勝南

と き▶ 4月26日(土)～27日(日)午前9時30分～午
 後3時30分(雨天中止)
 ところ▶ 勝川駅南口ビル前
 内 容▶ ショー(マジックショー・バルーンア
 トショー&プレゼント・鳴子踊りなど)、
 フリーマーケットと新鮮朝市(なくなり
 次第終了)
 問い合わせ▶ 勝川開発株(☎34-6800)

まちの伝言板

精風流精風会・西川流西川好風会20周年記念チ ャリティー

と き▶ 4月27日(日)午前10時～午後5時30分 と
 ころ▶ 市民会館 内容▶ 日本舞踊をはじめ詩舞、
 歌謡、舞踊などの発表会 出演▶ 秋山涼子、西
 川好弥、濤の会、不二太鼓 定員▶ 1200人(先
 着順) 入場料▶ 1000円 申し込み▶ 電話かフ
 ャクスで、住所、氏名(ふりがな)、電話番号を
 書いて、明石(☎・FAX91-1581)へ

We Love swimming 泳げない子を無くそう 「プール無料開放の日」

月日▶ 5月11日(日)、6月8日(日)、7月20日(日)
 ※時間は各施設に問い合わせ ところ▶ K L
 春日井スイミングスクール(勝川新町1、☎33
 -2322)、アミ・スポーツクラブ(坂下町3、☎
 88-3553)、スポーツクラブN A S サンマルシ
 ョ(中央台2、☎92-1718) 内容▶ プール無料
 開放、無料レッスン、泳力認定会 定員▶ 100
 人程度(先着順) 申し込み▶ 4月18日(金)から、
 電話で各施設へ

展 示

と ころ	と き	展 示 名	出 品 者
西部ふれあいセンター (☎33-0808)	4/17(木)～23(水)	新人とベテラン入りまじっての 油絵展	好古会絵画クラブ
グリーンピア春日井 (☎92-8711)	4/18(金)～20(日)	えびね展	東海えびね会
	4/25(金)～27(日)	春の山野草展	春日井山草会
味美ふれあいセンター (☎31-3522)	4/18(金)～29(祝)	独楽の会作品展	独楽の会
	4/19(土)～24(木)	水彩画作品展	西水会
市役所市民サロン (☎85-6073)	4/25(金)～30(水)	中央写友会作品展	中央写友会
	4/25(金)～27(日)	セッコク展	セッコク同好会
落合公園管理棟 (☎56-0414)	4/26(土)～5/8(木)	デイサービスすみれ作品展	デイサービスすみれ



緊急医

				診療時間帯															
				9	10	11	12	13	14	15	16	17	18	19	20	21	22	23	24
平日 夜間	内科・小児科・外科	健康管理センター(柏原町5)		☎84-3060															
	内科・小児科	健康管理センター(柏原町5)		☎84-3060															
土曜日	在宅緊急医 外科	4/19	梶田整形外科(六軒屋町2)	☎82-7258															
		4/26	あさひ病院(下原町)	☎85-0077															
日・ 祝休日	内科・小児科・外科	健康管理センター(柏原町5)		☎84-3060															
	内科・小児科	保健センター(中央台1)		☎91-3755															
	在宅緊急医 産婦人科	4/20	大林産婦人科医院(高山町1)		☎33-8011														
		4/27	アルファクリニック(朝宮町1)		☎34-1166														
		4/29	森永産婦人科(八事町2)		☎81-1303														
歯科	健康管理センター(柏原町5)		☎84-3060																
県小児救急電話相談		☎#8000(短縮番号)または052-263-9909		土・日曜日、祝休日の午後7時~11時															

受け付けは、いずれも**終了30分前**までで保険証、受給者証、現金などが必要です。
 いずれも連絡がとれないときは、県救急医療情報センター(☎81-1133)へ。

…診療時間帯

土曜・祝休日を除く平日夜間の緊急医の診療は午後9時~11時30分です。



水道修繕

●公道

平日(午前8時30分~午後5時15分)…水道工務課
☎85-6420

土・日曜日、祝休日、夜間…市役所宿直室☎81-5111

●宅地内(有料)

終日…市管工事業協同組合(☎83-8288)か市指定給水装置工事事業者
 ※アパート、マンションなどの水道施設の修繕については、事前に管理者に確認してください。



火災情報

☎0180-995-999

まちの動き

〈平成20年2月〉

救急件数	939件	(1999件)
火災発生件数	7件	(18件)
交通事故死亡者数	1人	(1人)

()内は1月からの累計

元気! 地域経済

NO.11

商工専門相談

商工会議所では、金融・税務・法律をはじめとする各種の経営をサポートする相談コーナーを開設しています。



親切、丁寧、笑顔をモットーに、常に相談者の立場に立ち、質の高いアドバイスを専門家・経営指導員がワンストップで行っています。ぜひ、利用してください。

相談内容		日・曜日	時間
金融	国金	毎週水曜日	10:00~12:00
	中小金庫 商工中金	予約制	—
法律		第1・3金曜日	13:30~16:00
税務		第2月曜日	13:30~16:00
商店経営		第2木曜日	13:30~16:00
健康		第4金曜日	14:00~15:30
労務		第3水曜日	13:00~16:00
社会保険		第2水曜日	10:00~15:00
下請取引あっせん		偶数月の第2金曜日	10:00~12:00

※ほかにも特許、ISO、登記、ITの相談も予約制で行っています。

問い合わせ▶春日井商工会議所(☎81-4141)