

広報 春日井

2008
No.1387
平成20年

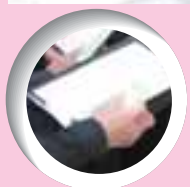
1/
15

情報最前線

後期高齢者医療制度の説明会を開催します、2007/08 V・プレミアリーグ男子春日井大会

など

- | | | | |
|---|-------------------------|----|-----------|
| 2 | 年金所得者給与所得者対象の還付申告を案内します | 6 | 各種お知らせ |
| 3 | かすがいDo! スポーツフェスタなど | 18 | 今月の春日井人など |
| 4 | 情報最前線 | 19 | 緊急医など |



男声のハーモニーが忘れられない仲間が集い、誕生した「春日井男声合唱団」。市内でも唯一の男声合唱団としてコンサートも開催しています。月2回の土曜日は仕事も家庭も忘れた(?) ちょいワルおやじが楽しく練習しています。

年金所得者 給与所得者

対象の還付申告を案内します

社会保険料控除、医療費控除、住宅借入金等特別控除などを受ける人や中途退職により年末調整ができなかった人を対象に、所得税(国税)の還付申告の受け付けを行います。2月18日(月)からの確定申告期間中でも申告できますが、大変混雑が予想されますので、できるだけ次の期間に申告してください。

【春日井会場】

と き▶2月13日(水)～15日(金)午前9時～午後4時

ところ▶グリーンパレス春日井 ※かすがいシティバスはあとふるライナー施設連絡線の東西線や病院循環線の東部線など公共交通機関を利用してください。

【小牧会場】

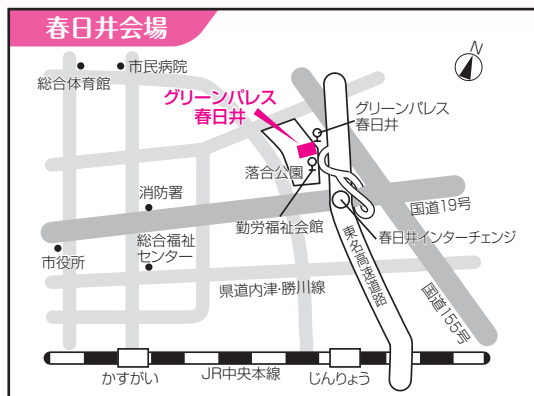
と き▶2月12日(火)～15日(金)午前9時～午後5時

ところ▶小牧市公民館(小牧市市民会館と併設)

対 象▶源泉徴収票の源泉徴収税額に記入のある人で

- 年金所得者で、国民健康保険料などの所得控除を受ける人
- 給与所得者で、医療費控除や新たに住宅借入金等特別控除などを受ける人
- 会社を中途退職し年末調整を受けられなかった人など

必要な書類▶給与や年金の源泉徴収票、印鑑(認め印可)、還付金の振込先の分かるもの(金融機関名と口座番号、申告者本人の口座に限ります)、筆記用具、計算用具のほかに次の書類が必要です



控除名	必要な書類など
医療費控除	支払った医療費の領収書や医療費を補てんする保険金などが分かるもの
社会保険料控除	社会保険料(国民年金保険料)控除証明書 など
障がい者控除	身体障がい者手帳や療育手帳、障がい者控除対象者認定書 など
生命保険料控除	生命保険料支払証明書
地震保険料控除	地震保険料支払証明書
住宅借入金等特別控除	※税務署発行の「住宅借入金等特別控除を受けられる方へ」を参照してください。

※申告書や申告の手引きなどは、市民税課、坂下出張所、東部市民センター、各ふれあいセンター、各公民館で1月25日(金)以降に配布しますが、数に限りがありますので、申告書が作成できる国税庁のホームページを利用してください。

申告会場では、会場に用意した手引書を参考に、自分で申告書を作成して提出します。分からないことは会場の職員に確認してください。

【自宅のパソコンで申告書が作成できます】

国税庁のホームページ(<http://www.nta.go.jp>)の画面の指示にしたがって金額などを入力することで還付金額が分かり、さらに申告書も作成できます。また、e-Tax(国税電子申告・納税システム)を利用して申告を行った場合は、平成19年分か20年分のいずれかにおいて、所得税額から最高5000円控除することができるようになりましたので、利用してください。なお、e-Taxには、インターネットに接続可能なパソコンのほか住民基本台帳カード、電子証明書、ICカードリーダライタ(3000円程度)が必要です。

問い合わせ▶市民税課(☎85-6093)、小牧税務署(〒485-8651小牧市中央1-424、☎72-2111)

確定申告の案内は2月1日号の広報春日井でお知らせします。

今回は「NHKスポーツパークin春日井 松岡修造のテニスパーク」と同時開催となります。

と き▶3月8日(土)午前9時～午後9時30分 ※各イベントの開催時間はそれぞれ異なりますので問い合わせてください。

ところ▶総合体育館、サンフロッグ春日井(温水プール)

持ち物▶上靴 ※プールは水泳帽の着用が必要

主なイベント

総合体育館

すこやか幼児体操

時 間▶①午前9時15分～10時②午前10時15分～11時③午前11時15分～正午

対象・定員▶①年長(平成13年4月2日～14年4月1日生まれ)②年少(平成15年4月2日～16年4月1日生まれ)③年中(平成14年4月2日～15年4月1日生まれ)・各30人(超えたときは抽選)

申し込み▶2月6日(水)〈必着〉までに、往復はがきに教室名、住所、氏名(ふりがな)、年齢、①②③の別、性別、電話番号を書いて、〒486-0804鷹来町4196-3、総合体育館へ

フィットネス体験コーナー

時 間▶①午前9時15分～10時15分②午前10時45分～11時45分③午後1時30分～2時30分

内 容▶①ソフトエアロビクス②脂肪燃焼エアロ③ヨガ

定 員▶各50人(当日開始1時間前より受け付け、先着順)

サンフロッグ春日井

体験!小学生からの水泳教室

時 間▶午前11時～正午、正午～午後1時、午後1時～2時、午後2時～3時

定 員▶各20人(当日先着順)

このほか、体育館では卓球体験コーナー、ふわふわコーナー、託児コーナー(3歳以上の未就学児)、サンフロッグ春日井では、水鉄砲であそぼう!、ヨーヨーつり!、健康チェックコーナーも開催します。また、当日は温水プールやトレーニング室を無料開放します。 ※トレーニング室は中学生以上が対象(中学生は保護者同伴)

市制施行65周年記念イベント

NHKスポーツパークin春日井 松岡修造のテニスパーク



松岡修造

と き▶3月8日(土)午前9時50分～午後3時(予定)

ところ▶総合体育館

持ち物▶テニスラケット(一般クリニックのみ)、上靴、下足入れ袋

申し込み▶「キッズクリニック」「一般クリニック」は、2月18日(月)〈必着〉までに、往復はがき(1人1枚)の往信裏面に希望クリニック名、郵便番号、住所、氏名(ふりがな)、年齢か学年、未成年の場合は保護者の氏名(ふりがな)、電話番号、テニス経験歴を、返信表面に郵便番号、住所、氏名を書いて、〒461-8725 NHK名古屋放送局事業部「テニスパーク」係へ

協 力▶ミズノ(株)、(株)ダンロップスポーツ、(財)日本体育協会、市硬式庭球連盟

イベント名	時間	内容など	対象・定員
キッズクリニック	10:00～11:00	スポンジボールと短いラケットを使ったショートテニスクリニック	小学1～4年生のテニス未経験者・80人(事前申し込みが必要)
一般クリニック	11:10～12:40	技術の向上を目指した本格的なクリニック(硬式テニス)	高校生以上の中・上級者・40人(事前申し込みが必要)
ショートテニス体験コーナー	12:40～13:20	松岡修造さんは参加しません。	参加自由
修造にチャレンジ	13:30～14:00	松岡修造さんと打ち合います。	30人(当日受け付け、超えたときは抽選)
ミニトーク&お楽しみ抽選会	14:00～14:45	トークショー	参加自由

応募時の個人情報は、抽選結果を連絡するほか受信料のお願いに使用することがあります。 NHK名古屋放送局

問い合わせ▶総合体育館(☎84-7101)、サンフロッグ春日井(☎56-2277)、松岡修造のテニスパークについては、NHK名古屋放送局事業部(☎052-952-7070)〈平日午前10時～午後6時〉



後期高齢者医療制度の説明会を開催します

月日	時間	ところ
2 / 1(金)	15:00 ~ 16:00	坂下公民館
2 / 2(土)		東部市民センター
2 / 3(日)		中央公民館
2 / 5(火)		総合福祉センター
2 / 6(水)		西部ふれあいセンター
2 / 7(木)		鷹来公民館
2 / 8(金)		高蔵寺ふれあいセンター
2 / 13(水)		知多公民館
2 / 14(木)		味美ふれあいセンター
2 / 15(金)		南部ふれあいセンター

4月1日(火)から始まる75歳以上の高齢者(65歳以上の一定の障がいのある人を含む)が加入する新しい医療制度の「後期高齢者医療制度」を知ってもらうために、保険料の決め方や納付方法、医療機関での窓口負担など制度概要や仕組みについて、分かりやすい資料などを使って説明します。

家族に高齢者のいる人や制度に興味のある人など、誰でも参加できます。

※制度については、市ホームページで見ることができます。

ホームページ <http://www.city.kasugai.lg.jp/fukushi/kourei/koukikourei.html>

問い合わせ▶生活医療課(☎85-6195)

4月1日(火)から 心身障がい者扶養共済制度が改正されます

この制度は、障がい者の保護者が掛け金を納付し、保護者が死亡したときなどに障がい者に終身年金を支給する任意加入の制度です。年金支給額は加入1口当たり2万円のままで、4月1日より掛け金額が次のように改正されます。

障がい者の保護者の 加入時年齢	現 行 (月 額)	改正後(月額)	
		現在の加入者と3月31日 までに加入した人	4月1日以降に新たに加入 した人
35歳まで	3500円	5600円	9300円
35～39歳	4500円	6900円	1万1400円
40～44歳	6000円	8700円	1万4300円
45～49歳	7400円	1万600円	1万7300円
50～54歳	8900円	1万1600円	1万8800円
55～59歳	1万800円	1万2800円	2万700円
60～64歳	1万3300円	1万4500円	2万3300円

(掛け金額は1口当たりの金額)

申し込み▶3月31日までに加入を希望する人は、1月31日(木)までに福祉課(☎85-6212)へ

2007/08 V・プレミアリーグ男子春日井大会

バレーボールの国内最高峰V・プレミアリーグの試合が春日井で開催されます。一流選手が繰り広げる熱戦を観戦してみませんか。

試合日程▶3月15日(土)午後2時から

第1試合…東レアローズ×松下電器パナソニックパンサーズ

第2試合…豊田合成トレフェルサ×JTサンダーズ

3月16日(日)午後1時8分から

第1試合…松下電器パナソニックパンサーズ×JTサンダーズ

第2試合…豊田合成トレフェルサ×東レアローズ

ところ▶総合体育館

市民入場券▶2月1日(金)から、総合体育館にて販売

1階指定S席…3000円、1階指定A席…2500円

2階指定席…2000円、2階一般自由席…1000円

2階高校生以下自由席…500円

※一般入場券は2月1日(金)から、全国のチケットぴあで販売



ジュニアバレーボール教室～V・プレミアリーグ選手などによる実技指導

と き▶3月15日(土)午前9時30分～10時50分

ところ▶総合体育館

対象・定員▶小学3～6年生・30人(超えたときは抽選)

費用▶受講料300円

持ち物▶上靴

申し込み▶2月6日(水)〈必着〉までに、往復はがきに住所、氏名、年齢、電話番号、学校名と学年を書いて、〒486-0804鷹来町4196-3、総合体育館へ

問い合わせ▶総合体育館(☎84-7101)

学校体育館・武道場開放の受け付け

皆さんの、健康の保持増進・体力の向上を図るため、スポーツ活動の場として市立小中学校の体育館や武道場を開放しています。平成20年度からは出川小学校の体育館も利用できるようになります。

開放日時▶4月1日～平成21年3月15日(12月29日～1月3日と学校などの使用日を除く)

対象▶市内在住か在勤の人で組織する次の条件を満たす10人以上の団体

○成人の責任者1人と副責任者2人を有すること
○年間を通して決まった曜日、種目で毎週使用すること
○営利目的での使用、政治活動、宗教活動を行わないこと

施設	時間	利用料
小学校の体育館	○平日午後6時～9時 ○土・日曜日午前9時～正午、午後1時～4時、午後6時～9時	1回500円 (丸田小・出川小は800円)
中学校の体育館	午後7時～9時	1回800円
中学校の武道場	午後7時～9時	1回500円

申し込み▶1月16日(水)～31日(木)の市役所執務時間中に、所定の用紙(生涯学習スポーツ課に用意)に記入して、生涯学習スポーツ課(☎85-6452)へ ※18日(金)・21日(月)・30日(水)は午後8時まで受け付け。郵送での用紙請求や申し込みは不可



お知らせ

市民会館の利用停止

舞台装置の改修工事のため、1月16日(水)から2月1日(金)まで利用を停止します。利用に関する問い合わせは市民会館(☎81-5318)で受け付けます。

問い合わせ▶文化課(☎85-6079)

文化懇話会の公開

とき▶1月17日(木)午前10時から

ところ▶市役所第3委員会室

定員▶10人(先着順)

問い合わせ▶文化課(☎85-6079)

廃棄物減量等推進審議会の公開

とき▶1月24日(木)午前10時～正午

ところ▶市役所第2委員会室

定員▶10人(先着順)

問い合わせ▶ごみ減量推進課(☎85-6222)

サンフロッグ春日井(温水プール)臨時休場

設備点検と水抜き清掃のため、1月28日(月)から2月15日(金)まで休みます。なお、トレーニング室は利用できます。

問い合わせ▶サンフロッグ春日井(☎56-2277)

協議会の公開

春日井駅周辺バリアフリー基本構想作成協議会

とき▶2月8日(金)午後2時から

ところ▶市役所304・305会議室

定員▶10人(超えたときは抽選)

問い合わせ▶都市政策課(☎85-6265)

歯ッスルエイジの歯科健診

とき▶2月14日(木)午前9時30分～11時30分

ところ▶保健センター

内容▶歯科医師による歯科健診、歯科衛生士によるブラッシング指導、口腔(こうくう)機能向上体操(唾液(だえき)腺マッサージなど)

対象・定員▶市内在住の60歳以上の人・20人(先着順)

申し込み▶1月21日(月)から、健康推進課(☎85-6164)へ

市障がい者施策推進協議会の公開

とき▶2月15日(金)午後2時から

ところ▶市役所304・305会議室

定員▶10人(先着順)

申し込み▶2月1日(金)から、福祉課(☎85-6184)へ

2月の献血

とき	ところ
2(土)10:00～16:00	清水屋春日井店
16(土)10:00～16:00	カーマ松河戸店
23(土)10:00～16:00	西友勝川店

対象▶16～69歳の人 ※65歳以上の人は健康を考慮し、60～64歳の間に献血経験がある人に限定

問い合わせ▶生活医療課(☎85-6191)か県赤十字血液センター(☎0561-84-1131)

小学校に入学する人に就学通知書を送付

入学する小学校を指定した「就学通知書」を1月末までに送付します。届かないときは、学校教育課へ連絡してください。 ※転居予定や外国籍で入学を希望し、まだ教育委員会に申請していない人は、連絡してください。

対象▶平成13年4月2日～14年4月1日生まれの子ども

問い合わせ▶学校教育課(☎85-6441)

生涯学習推進計画を策定

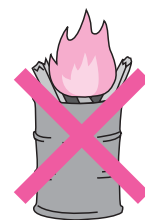
平成12年3月に策定した「新・春日井市生涯学習のまちづくりプラン」が、平成20年に目標年次を迎えます。そこで、社会の変化や平成18年9月に行った市民アンケート調査の結果による市民ニーズを踏まえ、生涯学習施策を総合的・計画的に推進していくための指針として、新しく「春日井市生涯学習推進計画」を策定しました。計画は、生涯学習スポーツ課、市役所情報コーナー、坂下出張所、東部市民センター、各ふれあいセンター、各公民館、レディヤンかすがい、総合福祉センター、市ホームページで見ることができます。

ホームページ <http://www.city.kasugai.lg.jp/seisaku/plan/suisinkeikaku.html>

問い合わせ▶生涯学習スポーツ課(☎85-6447)

野焼きはやめましょう

法令で規定された構造の焼却炉以外でごみを焼却することは、原則禁止されています。ドラム缶などでの焼却や穴を掘っての焼却などの野焼きは、有害物質の排出や大気汚染、火災の危険があり、周辺の住民に大変迷惑となります。



ごみは、決められた収集日にごみステーションに出し、雑草や落ち葉などは堆肥(たいひ)化するなどして野焼きを行わず、地域環境を守りましょう。

問い合わせ▶環境政策課(☎85-6217)

春日井まつり・納涼まつりの日程

平成20年度の日程が決まりましたのでお知らせします。

納涼まつり

と き▶ 7月26日(土)午後6時から(雨天中止時は翌日に順延)

ところ▶ 落合公園

春日井まつり

月 日▶ 10月17日(金)～19日(日)〈17日(金)は前夜祭〉

ところ▶ 市役所庁舎とその周辺

問い合わせ▶ 市民生活課(☎85-6622)



催し

プレイランド

と き▶ 1月19日(土)午前10時～11時30分

内 容▶ サイコロを使ってゲームをする

対 象▶ 市内在住の幼児(保護者同伴)と小学生

ところ・問い合わせ▶ 総合福祉センター内、児童センター(☎87-6866)

協 力▶ レク指導者クラブピエロ

あいち環境絵本まつり

と き▶ 1月19日(土)午前10時～午後4時

ところ▶ レディヤンかすがい

内 容▶ 環境に関する自然写真家の講演会や環境をテーマに全国から募集した環境絵本の入選作品の展示、読み聞かせ、未就学児から大人まで楽しめる絵本に関連したワークショップ○絵本劇「ぼぼちゃんつくちゃん」…午前10時～11時30分(30分2回公演)○記念式典「あいち環境絵本入選者表彰式」…午後1時30分～2時○講演「地球のことは虫に聞け～さがしてムシハカセ」海野和男…午後2時～3時○ワークショップ「絵本づくりや紙芝居づくり、折り紙、環境絵本の読み聞かせなど」…午前10時～午後4時

問い合わせ▶ 環境政策課(☎85-6216)、県環境活動推進課(☎052-954-6208)

お話の部屋

と き▶ 1月20日(日)午後2時～2時30分

内 容▶ 絵本と紙芝居の読み聞かせをする

対 象▶ 市内在住の幼児(保護者同伴)と小学生

ところ・問い合わせ▶ 交通児童遊園(☎81-1301)

文化財防火訓練

と き▶ 1月22日(火)午前10時から(雨天中止)

ところ▶ 密蔵院(熊野町)

内 容▶ 文化財防火デーにちなんで、密蔵院多宝塔(重要文化財)の火災を想定して初期消火訓練や一斉放水を行う

問い合わせ▶ 文化財課(☎33-1113)

子ども環境シンポジウム

と き▶ 1月26日(土)午後1時30分～4時

ところ▶ エコメッセ春日井

内 容▶ 環境活動に取り組んでいる小学生による活動状況の発表と発表者の交流会

講 師▶ 県環境調査センター

定 員▶ 30人(先着順)

申し込み▶ 環境政策課(☎85-6216)へ

読み聞かせの会

と き▶ 1月26日(土)午後2時～2時30分

内 容▶ 絵本と紙芝居の読み聞かせをする

対 象▶ 市内在住の幼児(保護者同伴)と小学生

ところ・問い合わせ▶ 交通児童遊園(☎81-1301)

協 力▶ かえるの子

再利用品(家具類・自転車)の販売

と き▶ 1月27日(日)午前9時～午後1時30分受け付け、2時から抽選(立ち会いが必要)

対 象▶ 市内在住の人

ところ・問い合わせ▶ エコメッセ春日井(☎88-5006) ※配達は1点1000円で、1階玄関まで(共同住宅は、1階敷地部分まで)

春日井ミュージックフェスティバル

と き▶ 1月27日(日)午前11時開演(10時30分開場)

ところ▶ 東部市民センター

内 容▶ 市民音楽連盟の各団体による合唱と楽器演奏

問い合わせ▶ 文化課(☎85-6079)

主 催▶ 市民音楽連盟

アニメひろば

と き▶ 1月27日(日)午後2時～3時

題 目▶ 「アンパンマンとぼんぼこ島」「ミッキーと豆の木」

対 象▶ 市内在住の幼児(保護者同伴)と小学生

ところ・問い合わせ▶ 総合福祉センター内、児童センター(☎87-6866)

映画会

と き▶ 1月27日(日)午後2時～3時

題 目▶ 「アンパンマン」「トーマスとパーティーのきょうそう」

対 象▶ 市内在住の幼児(保護者同伴)と小学生

ところ・問い合わせ▶ 交通児童遊園(☎81-1301)

わくわく工作ランド

と き▶ 2月2日(土)午前9時30分～11時30分
 内 容▶ 楽しい楽器を作る
 対 象▶ 市内在住の幼児(保護者同伴)と小中学生
 ところ・問い合わせ▶ 総合福祉センター内、児童センター(☎87-6866)
 協 力▶ チルドレン

レッツ！健康チェック

と き▶ 2月2日(土)午前10時～午後3時
 ところ▶ マイカル春日井サティ(柏井町4)
 内 容▶ 血管年齢測定、体成分分析(内臓脂肪などのチェック)、足指力測定ほか
 対 象▶ 18歳以上の人
 問い合わせ▶ 健康推進課(☎85-6172)

市卓球選手権大会・市長杯ダブルス大会

と き▶ 2月3日(日)午前9時から
 種 目▶ 選手権大会…男女各シングルス、市長杯大会…男女各ダブルス(2大会申し込み可)
 対 象▶ 市内在住か在勤、在学で1月23日(水)までに連盟登録した人
 費 用▶ 選手権大会…一般500円、高校生300円、中学生200円、市長杯大会(1組)…一般800円、高校生400円、中学生300円
 持ち物▶ ユニホーム、ゼッケン
 ところ・申し込み▶ 1月23日(水)〈必着〉までに、はがきに大会名、住所、氏名、年齢、電話番号を書いて、〒486-0804鷹来町4196-3、総合体育館へ
 問い合わせ▶ 市卓球連盟・野田(☎34-1655)

おたのしみ会

と き▶ 2月3日(日)午前10時～11時
 内 容▶ パネルシアターを楽しむ
 対 象▶ 市内在住の幼児(保護者同伴)と小学生
 ところ・問い合わせ▶ 総合福祉センター内、児童センター(☎87-6866)
 協 力▶ 愛知江南短期大学・パネルシアター研究会

卓球・将棋大会

卓球大会

と き▶ 2月10日(日)午後2時～4時
 嫌・定員▶ 市内在住の小学生・16人(先着順)

将棋大会

と き▶ 2月17日(日)午後2時～4時
 嫌・定員▶ 市内在住の小学生・10人(先着順)
 ところ・申し込み▶ いずれも1月20日(日)午前9時から、かすがいげんきっ子センター(☎35-3501)へ

東部公民館囲碁大会

と き▶ 2月11日(祝)午前9時～午後5時
 内 容▶ スイス方式で全員4回対戦し、抽選により日本棋院四段のプロ棋士との多面打ちで指導碁を受ける
 嫌・定員▶ 市内在住か在勤、在学の人・48人(超えたときは抽選)
 ところ・申し込み▶ 1月29日(火)〈必着〉までに、往復はがき(1人1枚)に大会名、住所、氏名(ふりがな)、年齢、電話番号、段・級を書いて、〒487-0011中央台2-2-1、東部市民センター(☎92-8511)へ
 協 力▶ 稲垣陽、N・T囲碁同好会

AntMan 二匹の蟻のパラダイス

と き▶ 3月27日(木)①午後2時から②午後7時から
 ところ▶ 文化フォーラム春日井・視聴覚ホール
 内 容▶ 人形・音楽・映像・マジックなどで表現する「絵本のようなお芝居」
 出 演▶ 近藤輝行(芝居・人形)、小林浩平(マジック)、原ゆうみ(ピアノ)
 入場料▶ 大人2500円、小学生～高校生1800円(全自由席、当日300円増、3歳未満入場不可)
 入場券▶ 1月19日(土)から、文化フォーラム春日井・文化情報プラザ、チケットぴあで販売
 ※代金引換サービスあり
 問い合わせ▶ かすがい市民文化財団(☎85-6868)

紙芝居とお話を聞く会2月の開催日

ところ	とき
文化フォーラム春日井(赤ちゃんのためのおはなし会)	8(金)・22(金)11:00～
図書館	6(水)11:00～、2(土)・9(土)・16(土)・23(土)15:00～、13(水)・20(水)・27(水)15:30～
東部市民センター	1(金)・8(金)・15(金)・22(金)15:30～
味美ふれあいセンター	9(土)11:00～
高蔵寺ふれあいセンター	9(土)14:00～
南部ふれあいセンター	20(水)15:30～
西部ふれあいセンター	9(土)・23(土)11:00～
知多公民館	6(水)15:30～
鷹来公民館	9(土)13:30～
坂下公民館	2(土)14:00～
中央公民館	9(土)11:00～
問い合わせ▶ 図書館(☎85-6800)	

募集

市小中学校適正規模等検討委員会の委員

内容▶ 月1回程度開催する委員会に出席し、市立小中学校の適正規模、適正配置について、考えや意見を述べる

対象・定員▶ 市内在住か在勤、在学の20歳以上で、市の附属機関の委員でない人・2人(書類選考)

任期▶ 委嘱日～平成21年3月31日(予定)

申し込み▶ 1月31日(木)〈必着〉までに所定の用紙(学校教育課、市役所情報コーナー、坂下出張所、東部市民センター、各ふれあいセンターに用意)に記入して、直接、学校教育課(☎85-6441)へ

男女共同参画情報紙「はるか」のエッセー

内容▶ 女と男の在り方で気になっていること、毎日の暮らしや社会の中で疑問に思っていることなど、身近で感じていることを500字程度にまとめたエッセー

掲載紙▶ 男女共同参画情報紙「はるか」vol.20

応募▶ 2月4日(月)〈必着〉までに、住所、氏名、電話番号を書いて、〒486-8686春日井市役所市民活動推進課男女共同参画室(☎85-6288)へ ※自作で未発表のものに限る。著作権は市に帰属し、作品は返却しません。はるか審査会で選考し、採用された人には3月中旬までに通知し、粗品を進呈。ファクスかEメールでも受け付け可(FAX85-5522、Eメール danjo@city.kasugai.lg.jp)

市営住宅空家入居者

募集住宅▶ 道場山住宅①A棟②B棟③C棟

募集戸数▶ ①2K(一般)1戸②2K(单身・一般)1戸③2K(一般)1戸〈超えたときは2月20日(水)抽選〉

構造▶ 鉄筋4階建

家賃▶ ①7600～1万5500円②7800～1万5000円③7900～1万5000円

入居基準▶ 月額所得20万円(高齢者世帯などは26万8000円)以下

入居可能日▶ 4月1日(火)

申込書▶ 1月18日(金)～2月8日(金)に、住宅施設課、市役所情報コーナー、坂下出張所、東部市民センター、各ふれあいセンターで配布

申し込み▶ 2月1日(金)～8日(金)〈消印有効〉に、申込書に記入して、添付はがき2枚に50円切手をはって、郵送か直接、〒486-8686春日井市役所住宅施設課(☎85-6294)へ

市学校給食会パート職員の登録者

職種▶ ①調理員②配膳員

勤務時間▶ ①午前8時30分～正午か午後1時～4時30分②午前10時～午後2時

勤務地▶ ①藤山台、前並、稲口、白山のいずれかの調理場②市内の小中学校

賃金▶ ①時給910円②時給870円 ※いずれも交通費を1通勤につき200円支給

勤務日▶ 学校給食の実施日と指定する日

対象▶ おおむね50歳までの人

登録有効期間▶ 登録後2年間(採用時に面接)

申し込み▶ 市販の履歴書に記入して、本人が直接、学校給食センター内、市学校給食会(四ツ家町字二ツ杵127、☎32-9400)へ

かがやく 女と男 その19

わたしたちの生活は、多くの情報に囲まれています。それらの情報を見極めることが必要です。例えば、テレビから頻りに流れる、仕事をする男性や家事・育児をする女性の映像を繰り返し目にする中で、わたしたちは無意識のうちに、自分の中にそのイメージを定着させてしまいがちです。

一方的な情報をうのみにせず、ジェンダーに敏感な視点を持ちながら、情報を読み解き、活用する力を身に付けることが大切です。

※ジェンダーとは、生物学的な性別ではなく、社会的・文化的に形成された性別のことです。

問い合わせ▶ 市民活動推進課男女共同参画室(☎85-6152)



保育園の臨時職員の登録者

職種▶産休や病休などの代替保育士、乳児や幼児・障がい児担当保育士、長時間保育対応保育士(朝・夕・土曜日)、休憩対応保育士(午後2時間)

勤務地▶市立保育園

賃金▶時給890～1210円(経験や時間帯に応じて) ※交通費を1通勤につき200円支給

申し込み▶写真(縦4cm×横3cm)、印鑑、保育士証か幼稚園免許を持って、直接、保育課(☎85-6205)へ



講座(一般)

坂下公民館 ☎88-5555

持ち込みパソコン初級講座(託児付)～エクセル&ワード

とき▶2月17日・24日、3月9日・16日の日曜日(4回)午後1時30分～3時30分

講師▶NPO法人けやきフォーラム

嫁・頼▶市内在住か在勤、在学の人・20人(超えたときは抽選)

費用▶受講料2000円、材料費200円

持ち物▶ウィンドウズXP対応パソコン(1回500円で貸し出し可)

申し込み▶1月30日(水)〈必着〉までに、往復はがき(1人1枚)に講座名、住所(在勤、在学はその名称と所在地)、氏名(ふりがな)、年齢、電話番号、託児(2歳以上の未就学児)希望者は子どもの名前と年齢を、パソコン貸し出し希望者は「貸し出し希望」と書いて、〒480-0305坂下町4-250-1へ

知多公民館 ☎32-8988

親子で作ろう!バレンタインスイーツ

とき▶2月11日(祝)午前10時～11時30分

講師▶梶田みゆき

嫁・頼▶市内在住の小学4～6年生と保護者・12組(先着順)

費用▶受講料250円、材料費2000円

持ち物▶エプロン、ふきん、手ふきタオル、15cm四方の持ち帰り用の箱

申し込み▶1月18日(金)から、電話で

東部市民センター ☎92-8511

声とことばのトレーニング～全身を使う声とことばの発声練習などを通して「私」を見つける

とき▶2月13日(水)・20日(水)・27日(水)〈3回〉午後2時～3時30分

講師▶白樺八青

嫁・頼▶市内在住か在勤、在学の人・20人(超えたときは抽選)

費用▶受講料750円

ところ・申し込み▶1月29日(火)〈必着〉までに、往復はがき(1人1枚)に講座名、住所、氏名(ふりがな)、年齢、電話番号を書いて、〒487-0011中央台2-2-1へ

中央公民館 ☎33-1111

季節のケーキ作り～ハート型のチョコレートケーキとイチゴのクレームド・ブリュレを作る

とき▶2月10日(日)午後1時30分～3時30分

講師▶稲葉清美

嫁・頼▶市内在住か在勤、在学の人・25人(超えたときは抽選)

費用▶受講料250円、材料費1000円

持ち物▶エプロン、ふきん2枚、20cm四方の持ち帰り用の箱

申し込み▶1月26日(土)〈必着〉までに、往復はがき(1人1枚)に講座名、住所、氏名(ふりがな)、年齢、電話番号を書いて、〒486-0913柏原町1-97-1へ



鷹来公民館 ☎84-7071

子ども講座「バレンタインお菓子作り」

とき▶2月9日(土)午前10時～正午

講師▶稲葉清美

嫁・頼▶市内在住の小学3年生～中学生・24人(先着順)

費用▶教材費400円

持ち物▶上靴、エプロン、ふきん、持ち帰り用のビニール袋

和菓子「桜もち」作り教室

とき▶2月22日(金)午前10時～11時30分

講師▶渡辺平八郎

嫁・頼▶市内在住か在勤、在学の人・30人(先着順)

費用▶受講料250円、教材費600円

持ち物▶エプロン、ふきん2枚

申し込み▶「バレンタインお菓子作り」は1月22日(火)から、「桜もち作り」は1月23日(水)から、電話で

落合公園管理棟 ☎56-0414

緑化講習会～芝生の維持管理について学ぶ

と き▶ 2月16日(土)午前10時～11時30分
講 師▶ 梶田芳樹
嫌・定員▶ 市内在住か在勤、在学の人・50人(超えたときは抽選)
費 用▶ 受講料250円
申し込み▶ 1月31日(木)〈必着〉までに、往復はがき(1人1枚)に講座名、住所、氏名(ふりがな)、年齢、電話番号を書いて、〒486-0817 東野町字落合池1へ

エコメッセ春日井 ☎88-5006

包丁の研ぎ方教室～包丁の研ぎ方を学ぶ

と き▶ 2月3日(日)午前10時～11時30分
講 師▶ 小川隆平
嫌・定員▶ 市内在住か在勤、在学の人・24人(先着順)
持ち物▶ 包丁、大きめの砥石(といし)、ぞうきん2枚

余り布で作るミニタペストリー～イカのすだれを作る

と き▶ 2月13日(水)・20日(水)〈2回〉午前10時～11時30分
講 師▶ 鈴木芳子
嫌・定員▶ 市内在住かIn勤、在学の人・24人(先着順)
費 用▶ 教材費1000円
持ち物▶ 裁縫用具、目打ち、はさみ、ピンセット、木工用ボンド

リサイクル和紙工芸～牛乳パックで小物入れを作る

と き▶ 2月16日(土)・23日(土)〈2回〉午前10時～11時30分
講 師▶ 伊倉末子
嫌・定員▶ 市内在住かIn勤、在学の人・24人(先着順)
費 用▶ 教材費200円
持ち物▶ 牛乳パック(1ℓ)18個分、セロハンテープ、両面テープ、木工用ボンド、はけ、ボールペン、包装紙か和紙(60cm×60cm)

申し込み▶ いずれも1月18日(金)から、電話で

グリーンピア春日井 ☎92-8711

クレイクラフト教室～クローバーのリースを作る

と き▶ 2月3日(日)・10日(日)〈2回〉午前10時～正午
講 師▶ 長江たず子
定 員▶ 20人(先着順)
費 用▶ 受講料250円、教材費2000円
持ち物▶ 木工用ボンド、20cm四方の箱

園芸教室～バラの冬剪定(せんてい)

と き▶ 2月16日(土)午前9時30分～正午
講 師▶ 北健司
定 員▶ 40人(先着順)
費 用▶ 250円

おしゃれ園芸教室～春の草花を使ったハンギングバスケット作り

と き▶ 2月28日(木)午後1時30分～4時
講 師▶ 坂梨一郎
定 員▶ 30人(超えたときは抽選)
費 用▶ 受講料250円、教材費3250円
持ち物▶ 園芸用ばさみ、エプロン、持ち帰り用の袋

申し込み▶ 「おしゃれ園芸教室」は2月1日(金)〈必着〉までに、往復はがき(1人1枚)に教室名、住所、氏名(ふりがな)、電話番号を書いて、〒487-0001細野町3249-1へ、それ以外は1月19日(土)から、電話で



かすがい市民文化財団 ☎85-6868

記憶の旅に出てみよう～人生を年表と重ね合わせ、昭和の思い出を語って、心と頭を元気にする

と き▶ 2月7日～3月20日の毎週木曜日(7回)午前10時～11時
ところ▶ 文化フォーラム春日井
講 師▶ 平岡俊佑、名古屋女子大学講師・梅本充子
定 員▶ 10人(超えたときは抽選)
費 用▶ 受講料2000円

文化とマナー講座 茶室の美～「茶室建築」を切り口に和の美意識とマナーを現地見学で学ぶ(薄茶と和菓子付き)

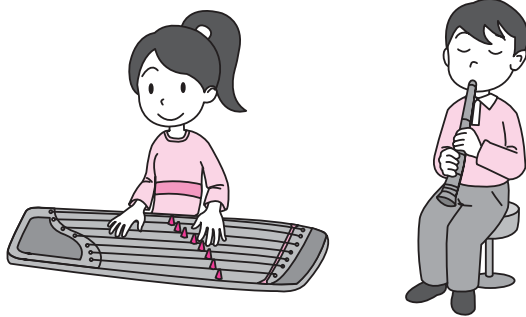
と き・ところ▶ ①3月15日(土)午後1時30分～3時・中部大学②3月16日(日)午後1時30分～3時・文化フォーラム春日井
定 員▶ 20人(超えたときは抽選)
費 用▶ 受講料1500円

申し込み▶ 「記憶の旅に出てみよう」は1月25日(金)〈必着〉までに往復はがきに、「文化とマナー講座」は2月10日(日)〈必着〉までにはがきかファクスに(1人1枚)、講座名、住所、氏名、年齢、性別、電話番号を書いて、〒486-0844鳥居松町5-44(F A X82-0213)へ ※「文化とマナー講座」はあいち簡易電子受付サービスからも申し込み可 <https://www3.shinsei-e-aichi.jp>

交通児童遊園 ☎81-1301

琴・尺八体験教室

と き ▶ 2月2日(土)午後1時30分～3時
嫌・定員 ▶ 市内在住の小学生・15人(先着順)
申し込み ▶ 1月19日(土)午前9時から、電話で



市文化協会の講座

初心者の茶道入門

と き ▶ 2月の毎週水曜日(4回)午前10時～正午
ところ ▶ レディヤンかすがい
講 師 ▶ 犬飼真紀子
嫌・定員 ▶ 市内在住か在勤、在学の人・10人(超えたときは抽選)
費 用 ▶ 教材費2000円
持ち物 ▶ 扇子、ふくさ、懐紙
申し込み ▶ 1月21日(月)〈必着〉までに、往復はがき(1人1枚)に講座名、住所、氏名(ふりがな)、電話番号を書いて、〒486-8686春日井市役所文化課(☎85-6079)へ
問い合わせ ▶ 市茶道連盟協会・犬飼(☎81-4990)

講座(健康・福祉)

市民病院 ☎57-0057

専門医から学ぶ心筋梗塞(こうそく)・狭心症の予防と治療方法

と き ▶ 2月16日(土)午後1時～3時
講 師 ▶ 市民病院循環器科部長・寺澤彰浩、市民病院心臓血管外科部長・増本弘
嫌・定員 ▶ 市内在住かIn勤、在学の人・100人(超えたときは抽選)
申し込み ▶ 2月8日(金)〈必着〉までに、往復はがきに講座名、住所、氏名、年齢、電話番号を書いて、〒486-8510鷹来町1-1-1、市民病院管理課へ

かすがいげんきっ子センター

ファミリークッキング～デコレーション寿司

と き ▶ 3月9日(日)午前10時～午後0時30分
講 師 ▶ ヘルスメイト

嫌・定員 ▶ 市内在住の人・4家族(超えたときは抽選)
※1家族4人まで

費 用 ▶ 材料費(1人)300円

申し込み ▶ 1月31日(木)〈消印有効〉までに、往復はがき(1家族1枚)に講座名、住所、参加者全員の氏名、年齢、電話番号を書いて、〒486-0945勝川町8-2858-1(☎35-3501)へ

健康推進課の介護予防教室 ☎85-6166

閉じこもり予防～美容教室でお化粧を習い出掛けましょう

と き ▶ 2月21日(木)午後1時30分～3時15分
ところ ▶ 特別養護老人ホームあさひが丘
講 師 ▶ 楠佳子、地域包括支援センターあさひが丘職員
定 員 ▶ 25人(先着順)
申し込み ▶ 地域包括支援センターあさひが丘(☎93-1314)へ

市民活動推進課男女共同参画室

うえいくあっぷセミナー～表情筋トレーニングで表情いきいき！コミュニケーションの達人から会話力アップの極意を！(託児付)

と き ▶ 3月5日(水)・12日(水)〈2回〉午後7時～8時30分
ところ ▶ レディヤンかすがい
講 師 ▶ 松下美奈子、青嶋宮央
定 員 ▶ 30人(超えたときは抽選)
費 用 ▶ 受講料500円
持ち物 ▶ 手鏡(3月5日のみ)
申し込み ▶ 2月15日(金)〈必着〉までに、はがきかファクスに、講座名、住所、氏名、年齢、電話番号、託児希望者は「託児希望」と子どもの氏名(ふりがな)、年齢、性別を書いて、〒486-8686春日井市役所男女共同参画室(☎85-6288、FAX85-5522)へ ※ホームページからも申し込み可
ホームページ <http://www.city.kasugai.lg.jp/sankaku/danjo/ueiku.html>

消防本部 ☎85-6374

普通救命講習会～乳児や小児に対する心肺蘇生(そせい)法を含んだ新ガイドラインによる応急手当て

と き ▶ 2月23日(土)午前10時～午後1時
ところ ▶ 消防署
嫌・定員 ▶ 市内在住かIn勤、在学中で中学生以上の人・15人(先着順)
申し込み ▶ 1月21日(月)から、電話で



健康推進課 ☎85-6170

カミカミ健康教室～赤ちゃんの健康と離乳食について学ぶ

と き▶ 2月5日(火)午前10時～11時30分

ところ▶ 健康管理センター

対象・定員▶ 平成19年4月～5月生まれの乳児(第1子)とその保護者・45組(先着順)

持ち物▶ 母子健康手帳、子ども用歯ブラシ

パパママ教室～①「妊娠」妊娠中の生活・口腔(こうくう)衛生②「分娩(ぶんべん)」呼吸法・妊婦体操③「新生児」育児と栄養

と き▶ ①2月6日(水)②2月13日(水)③2月20日(水)〈3回〉午前9時30分～正午

ところ▶ 健康管理センター

定員▶ 30組(先着順)

持ち物▶ 母子健康手帳(①のみ歯ブラシ、手鏡)

モグモグ健康教室～赤ちゃんの健康と離乳食について学ぶ

と き▶ 2月7日(木)午前10時～11時30分

ところ▶ レディヤンかすがい

対象・定員▶ 平成19年9月～10月生まれの乳児(第1子)とその保護者・30組(先着順)

持ち物▶ 母子健康手帳、バスタオル、おんぶひもなど(ある人のみ)

男性の料理教室～おいしい料理を作ませんか

と き▶ 2月13日(水)午前10時～午後1時30分

ところ▶ 保健センター

講師▶ ヘルスメイト

対象・定員▶ 市内在住か在勤、在学の男性・20人(先着順)

費用▶ 参加料500円

持ち物▶ エプロン、ふきん、三角きん(ハンカチや手ぬぐいでも可)

日曜パパママ教室～保健師による保健指導・もく浴指導

と き▶ 2月17日(日)午前10時～正午

ところ▶ 健康管理センター

対象・定員▶ 初妊婦とその夫・50組(先着順) ※妊婦疑似体験コーナーあり

持ち物▶ 母子健康手帳

赤ちゃんはじめてマッサージ～ベビーマッサージで親と子の心と体を癒やしましょう

と き▶ 2月18日(月)①午前10時～11時②午前11時～正午 ※時間の指定は不可

ところ▶ 健康管理センター

講師▶ 小島まゆみ

対象・定員▶ 市内在住の2～6か月児とその保護者・

30組(超えたときは抽選)

持ち物▶ 母子健康手帳、バスタオル

申し込み▶ 「男性の料理教室」「日曜パパママ教室」は1月18日(金)から、「モグモグ健康教室」は1月22日(火)から、「カミカミ健康教室」は1月23日(水)から、電話で、「赤ちゃんはじめてマッサージ」は1月29日(火)〈必着〉までに、往復はがき(1人1枚)に教室名、住所、参加する保護者の氏名、子どもの名前と月齢、電話番号を書いて、〒486-8686春日井市役所健康推進課へ ※「パパママ教室」は常時受け付け

講座(スポーツ)

市体育協会の講座

ミニバスケットボール教室

と き▶ 1月25日～12月26日の毎週金曜日午後7時～9時15分

対象▶ 小学生

費用▶ 受講料月3000円

持ち物▶ 上靴

問い合わせ▶ 市バスケットボール協会・安藤(☎090-3447-0698)

室内硬式テニス初心者教室

と き▶ 2月28日(木)、3月5日(水)・12日(水)〈3回〉午後6時30分～9時30分

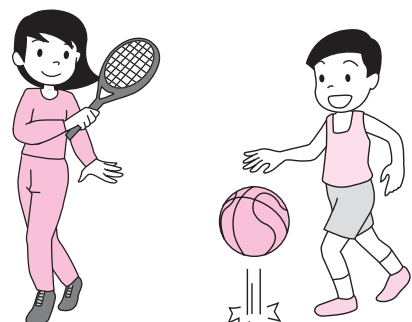
対象▶ 市内在住か在勤、在学の人

費用▶ 受講料2000円

持ち物▶ ラケット、上靴

問い合わせ▶ 市硬式庭球連盟・水野(☎090-3939-4827)

ところ・申し込み▶ 「ミニバスケットボール教室」は開催当日に保護者同伴で総合体育館へ、「室内硬式テニス初心者教室」は2月16日(土)〈必着〉までに、往復はがきに教室名、住所、氏名、年齢、電話番号、経験年数を書いて、〒486-0804鷹来町4196-3、総合体育館へ





税

償却資産の申告は済みましたか

平成20年1月1日現在に償却資産を所有している人は、その資産について申告が必要です。償却資産とは、個人や法人が事業を営むために所有している構築物・機械・工具・備品などの資産です。昨年1年間で資産に増減がない場合も申告してください。なお、昨年中新たに事業を始め、償却資産を取得した人で、申告書が届いていない場合は、連絡してください。

提出期限▶1月31日(木)

問い合わせ▶資産税課(☎85-6101)

市税等の納期限・納税相談

市県民税4期・国民健康保険税8期・介護保険料7期

納期限は1月31日(木)です。最寄りの金融機関やコンビニエンスストアで納付してください。また、便利な「口座振替」を利用してください。口座振替の人は、預貯金残高を確認してください。

日曜収納・納税相談窓口

とき▶1月27日(日)午前9時～正午、午後1時～4時

ところ・問い合わせ▶いずれも収納課(☎85-6111)



2月の生活相談

この情報は毎月15日号で掲載しています。
11日(祝)は一部を除き休みます。

青少年の相談室

	とき	電話
青少年の悩み相談・心の電話かすがい(電話のみ)	月～土曜日 15:00～19:00	82-7830
青少年の悩み相談・青少年Eメール相談(Eメールのみ)	24時間受け付け	下記相談先へ
少年相談(少年の非行化などの問題)	月～金曜日 9:00～12:00、 13:00～16:00	81-2288 (少年センター)
少年サポートセンター春日井(少年非行などの悩み) (面接は予約制)	月～金曜日 9:30～16:00	56-7910 (市役所南館2階)

青少年Eメール相談先▶ホームページ <http://www.sei.city.kasugai.aichi.jp/pc.html>
※返信は月～土曜日の午後3時～7時(3日以上かかることもあり)

いじめ・不登校相談

とき	ところ	電話
月～金曜日 9:00～12:00 13:00～16:00	中央公民館	34-8400

心の健康福祉相談(面接のみ、予約制)

とき	ところ	電話
第2・4木曜日 14:00～16:00	福祉課	85-6186
内容▶精神科医と臨床心理士による個別相談		

ささえ愛センター相談

	日・曜日	時間	電話
NPO(面接のみ、予約制)	13(水)・ 23(土)	10:00～ 12:00、 13:00～ 16:00	56-1943 84-3600
ボランティア	火～金曜日		
※ボランティア相談は、12日(火)は休み			

市民相談

	日・曜日	時間
交通事故(予約制)	4(月)・18(月)	10:00～ 12:00、 13:00～ 16:00
税務	5(火)	
消費生活	月～金曜日	
行政	12(火)・26(火)	
法律(面接のみ、予約制)	水・金曜日	
なやみごと人権	木曜日	13:00～ 16:00
労働	6(水)	
登記(面接のみ、予約制)	8(金)	
不動産取引	22(金)	
建築	火曜日	
ところ▶市民相談コーナー(☎85-6620)		

総合健康相談

とき	ところ
6(水)・20(水) 10:00～12:00	保健センター
25(月) 9:00～17:00	健康推進課
内容▶保健師による心と体の健康、栄養、介護などの相談	
持ち物▶健康手帳(持っている人)	
申し込み▶健康推進課(☎85-6172)へ ※電話相談は、健康推進課で市役所執務時間中に対応	

年金相談		
とき	ところ	電話
第3水曜日 10:00～12:15 13:00～16:00	東部市民センター	92-8511
月～金曜日 9:00～17:00	国保年金課	85-6160
※国保年金課の窓口では社会保険事務所への年金記録照会の取り次ぎ、記録確認を実施中		

介護相談	
とき	ところ
18(月) 13:30～15:30 (要予約、当日予約可)	市役所相談室105
申し込み▶ 介護保険課(☎85-6182)へ	

高齢者等住宅改修相談(現地相談、予約制)	
とき	ところ
7(木)・21(木) 10:00～16:00	高齢者などの居宅
申し込み▶ 相談日の1週間前までに、介護保険課(☎85-6196)へ	

外国人相談				
	日・曜日	時間	ところ	電話
英語 フィリピン語	6(水)	9:00～12:00、 13:00～16:00	市役所相談室105	85-6579 (相談日のみ)
中国語	13(水)		市役所相談室101	85-6918 (相談日のみ)
スペイン語	20(水)		市役所相談室105	85-6579 (相談日のみ)
ポルトガル語	27(水)		国際交流 ルーム (ささえ愛 センター 内)	85-6606 (要予約)
英語 フィリピン語	3(日)			
英語 スペイン語	10(日)			
中国語	17(日)			
英語 ポルトガル語	24(日)			

児童虐待防止相談・母子自立相談		
とき	ところ	電話
月～金曜日 8:30～17:00	子ども政策課	85-6208
※上記以外の緊急連絡は、市役所宿直室(☎81-5111)へ		

ドメスティック・バイオレンス(DV)相談		
とき	ところ	電話
月～金曜日 9:00～12:00 13:00～16:00	市民活動推進課 男女共同参画室	85-6296

レディヤンかすがい相談室			
	曜日	時間	電話
女性の悩み相談(家庭のもめごとや結婚・離婚、家族や職場の人間関係、ドメスティック・バイオレンス、性別による差別的扱い、セクシュアルハラスメント、不安や悩みなど)	火曜日	10:00～12:00、 13:00～15:30	85-7871
	水～金曜日	13:00～16:30	
	第2・4土曜日	10:00～12:00	
女性のための法律相談(面接のみ、予約制)	第1・3土曜日	10:00～12:00	85-4188 (予約 9:00～17:00)
若者就業支援相談(職業適性診断、就職支援など) (予約制)	第1木曜日	13:00～16:00	85-4401 (予約 85-4188 9:00～17:00)
※12日(火)の女性の悩み相談は休み。若者就業支援相談の予約は相談日の2日前まで、開催日以外の日曜日に2人以上の申し込みがあった場合は実施			

育児相談		
とき	ところ	電話
月～金曜日 9:00～16:00	子育て支援センター 神屋子育て支援センター	85-8824 88-8333
火～日曜日 9:00～19:00	かすがいげんきっ子センター	35-3192
月～金曜日 9:30～16:00	全公私立保育園	各保育園
水曜日(電話のみ) 9:00～16:00	児童センター	87-6866
※かすがいげんきっ子センターは11日(祝)は行い、12日(火)は休み ※公私立保育園のところ・電話は保育課(☎85-6205)で確認してください。		

市職員や税務職員を装った
不審な電話
「振り込め詐欺」に
ご注意ください



生涯学習相談

とき	ところ	電話
月～金曜日 9:00～16:00	生涯学習スポーツ課	85-6448

民生相談

	日・曜日	時間	電話
家庭児童	火～土曜日	9:00～12:00、 13:00～16:00	84-4600
内職	火曜日		84-4612
母子就業	第1・3金曜日	10:00～12:00、 13:00～15:00	85-6208
心配ごと	火曜日		84-4611
ことぶき結婚(40歳以上の人のみ)	水曜日		
あゆみ(知的障がい児・面接のみ、予約制)	第2・4水曜日	10:00～12:00	88-0811 (春日台養護学校)
ふれあいカウンセリング(電話のみ)	水曜日	10:00～15:00	92-3000
	金曜日		84-4611
身体障がい者	水曜日	13:00～16:00	84-4612
ところ▶ 総合福祉センター (☎84-3611)			

乳幼児健康・母乳・歯っぴー歯科相談

日・曜日	ところ	時間
8(金)	健康管理センター	10:00～
29(金)	保健センター	11:00

内容▶ 健康・育児・母乳・歯科相談(要予約)、身体計測
 定員▶ 乳幼児健康相談・各16人、母乳相談・各4人、歯っぴー歯科相談・各32人
 持ち物▶ 母子健康手帳 ※歯科相談は、歯ブラシ、コップ、タオルも
 申し込み▶ 健康推進課(☎85-6170)へ ※身体計測のみの人は予約不要、電話相談は随時受け付け



その他

ケアホーム・グループホームの入居者

- 施設▶ 薫徳会ケアホームはるひ野・グループホームはるひ野(四ツ家町) ※全室個室・ユニット型
 開設▶ 平成20年5月(予定)
 対象▶ 主に知的障がい者・ケアホーム10人、グループホーム10人
 申し込み▶ 4月30日(水)までに、薫徳会開設準備室・菱田、谷川(☎052-759-5535)へ ※要電話予約。郵便のみによる申し込みなどは不可

1歳お誕生月健康相談

日・曜日	ところ	受付時間
5(火)・19(火)	保健センター	10:00～
12(火)・26(火)	健康管理センター	11:00

内容▶ 身体計測、健康・育児相談(予約不要)
 ※5日(火)と26日(火)は卒乳の、12日(火)と19日(火)は救急蘇生(そせい)法の講話もあり
 対象▶ 平成19年2月生まれの子ども
 持ち物▶ 母子健康手帳
 問い合わせ▶ 健康推進課(☎85-6170)

国の教育ローン

- 国民生活金融公庫では、高等学校・短期大学・大学・専修学校等に入学・在学される子どもを持つ保護者などを対象として、「国の教育ローン」を取り扱っています。
 問い合わせ▶ 教育ローンコールセンター (☎0570-008656)

相続登記110番

- とき▶ 2月2日(土)午前10時～午後3時
 内容▶ 遺産分割の方法や、遺言書の書き方など相続登記に関する電話相談(☎33-0045、当日のみ)
 問い合わせ▶ 県司法書士会春日井支部(☎33-5402)

民謡うたはじめ

- とき▶ 2月3日(日)午前10時30分から
 ところ▶ 市民会館
 内容▶ 市内民謡愛好家による発表会 ※特別ゲスト…中村仁美、中村有里ほか
 問い合わせ▶ 春日井市民謡協会(☎88-5068)

ごみ・資源は、
 分別し、収集日
 の朝8時までに
 出しましょう



調停相談

と き▶ 2月5日(火)午前10時～午後3時(受け付けは2時30分まで)
と ころ▶ 市役所301会議室
内 容▶ ○土地・建物の賃貸借や不動産の利用に関する争い○自動車による人の生命や身体の障がい、物の損害についての争い○公害や日照、通風など生活上の利益侵害についての争い○債務の返済方法などを債権者との話し合いによって調整したいと考えている場合○そのほか民事に関する争い(夫婦や親子などの身分関係と相続など家事に関する争いを除く)
相談員▶ 春日井簡易裁判所民事調停委員
問い合わせ▶ 市民相談コーナー (☎85-6620)
主 催▶ 春日井調停協会(春日井簡易裁判所内)

「道州制セミナー in尾張」の参加者募集

と き▶ 2月8日(金)午後1時30分～4時
と ころ▶ 文化フォーラム春日井・視聴覚ホール
内 容▶ 道州制についての有識者による講演会
講 師▶ 名城大学教授・昇秀樹、関西学院大学教授・稲沢克祐
定 員▶ 170人(先着順)
申し込み▶ 2月1日(金)までに、電話かほかき、ファクス、Eメールに住所、氏名、電話番号を書いて〒460-8501県総務部総務課(☎052-954-6027、FAX 052-954-6901、Eメールsomubu-somu@pref.aichi.lg.jp)へ

労働講座

と き▶ 2月13日(水)午後1時30分～4時30分
と ころ▶ 小牧勤労センター(小牧市)
内 容▶ ○改正パートタイム労働法○中小企業退職金共済制度○知っておきたい非正規社員の雇用管理
講 師▶ 社会保険労務士・國分紀子
嫁・定員▶ 事業主や労使関係者・60人(先着順)
申し込み▶ 県尾張事務所産業労働課労政グループ(☎052-961-8346)へ

高齢者ニュースポーツ講習会

と き▶ 3月5日(水)・12日(水)・19日(水)〈3回〉午後1時30分から
と ころ▶ 総合体育館
内 容▶ カローリングやアキュラシー、ミニテニスの講習
嫁・定員▶ 市内在住の60歳以上の人・60人(超えたときは抽選)
申し込み▶ 2月15日(金)〈必着〉までに、ほかきに講

座名、住所、氏名、電話番号を書いて、〒486-8686春日井市役所福祉課(☎85-6176)へ

主 催▶ 市老人クラブ連合会

春日井高校定時制生徒募集

試験日▶ ①前期選抜3月7日(金)②後期選抜3月27日(木)
試 験▶ 作文・基礎学力検査・面接
募集学科▶ 普通科
定 員▶ 40人(前期・後期含む)
願書受け付け▶ ①3月3日(月)～4日(火)②3月24日(月)～25日(火)
問い合わせ▶ 春日井高校定時制(☎81-2251)

2月の多重債務者相談(要予約)

と き	と ころ	電 話
21(木)・24(日) 13:00～16:00	鳥居松ふれあいセンター	080-3289-7704
内 容 ▶ NPO法人「クレサラあしたの会」(相談員・司法書士ほか)による多重債務者のための生活再建相談 持ち物 ▶ 契約書など関係書類 問い合わせ ▶ 市民相談コーナー (☎85-6620)		

2月の県春日井保健所

	と き
食事療法相談(複数の疾患を持つ人)〈面接は予約制〉	12(火) 13:30～15:00
歯科相談(予約制)	21(木) 9:30～11:00
精神保健福祉相談、メンタルヘルス相談(自殺、ひきこもり、うつなど心の健康相談)	月～金曜日 9:00～12:00、 13:00～16:30
エイズ検査	毎週火曜日 9:30～11:00
骨髄ドナー登録(予約制)	毎週火曜日 10:00～15:00
問い合わせ ▶ 県春日井保健所(柏井町2、☎31-2188) ホームページ http://www.pref.aichi.jp/iryofukushi/kasugai-hc/	

2月の認定産業医による健康相談

と き	と ころ
17(日) 10:00～11:30	サンフロッグ春日井
26(火) 14:00～15:30	春日井商工会議所
対 象 ▶ 従業員50人未満の事業所の事業主と従業員 問い合わせ ▶ 春日井小牧地域産業保健センター(☎82-9900) ※精神科医による「心の健康」電話相談にも随時対応	

今月の 春日井人

県代表として東海大会へ出場した 「春日井JBC-FIRES」の皆さん

わたしたちは、小学3～6年生までのミニバスケットボールクラブチームです。コーチも仲間も、互いに信頼し合える素晴らしいチームです。

ミニバスケットの魅力は、何といても仲間と一緒に楽しくプレーできること。コートに出るのは5人ですが、チームのメンバーみんなが丸となって勝利を目指しています。

昨年は、市内の小学生男子チームとして県大会で初めて準優勝し、2度目となる東海大会への出場を果たしました。また、1月26日～27日の県ミニバスケットボール選手権大会にも出場が決まっています。この大会では、おとしは銅メダルだったので、今回はメダルの色を金色に変えたいと思います。そのためには、しっかり練習を積み重ね、負けない気持ちを持ち続けていきたいです。



練習に打ち込む選手たち



優勝目指して頑張るぞ!

まちなの伝言板

達歌謡協会発表会

とき▶1月20日(日)午前9時30分～午後5時(9時開場) ところ▶坂下公民館 内容▶歌謡曲、歌謡舞踊、大正琴など会員の発表会 問い合わせ▶達(☎・FAX88-3166)

「宝石の画家フェルメール」講演会

とき▶1月26日(土)午後2時～4時30分(1時30分開場) ところ▶東部市民センター 内容▶フェルメールの幻の名画の謎とオランダ・バロック絵画を語る 講師▶山森理子 定員▶70人(先着順) 費用▶資料代1000円 申し込み▶当日までに、林(☎090-3956-8325)へ

春日井ギターオーケストラ定期演奏会

とき▶2月3日(日)午後1時30分～3時30分(1時開場) ところ▶東部市民センター 曲目▶「ルイスアロンソの結婚式」「少年時代」「ジャンニーギター」ほか 定員▶500人(先着順) 問い合わせ▶坪井(☎090-1293-6672)

展 示

と ころ	と き	展 示 名	出 品 者
味美ふれあいセンター(☎85-6616)	1/16(水)～23(水)	出張生活展	めいきん生協春日井地域協議会
南部ふれあいセンター(☎85-6616)	1/16(水)～23(水)	出張生活展	市消費者グループなすなの会
グリーンピア春日井(☎92-8711) <最終日は16:00まで>	1/16(水)～29(火)	手作りの年賀状展	水彩画・火曜会
	1/17(木)～27(日)	写真展	グリーンフォトクラブ
坂下公民館(☎88-5555)	1/30(水)～31(木)	早春さつき盆栽展	近世さつき会・鷹来さつき会
アスティ高蔵寺(☎85-6079)	1/17(木)～31(木)	春衫会展	春衫会
市役所市民サロン(☎85-6073)	1/19(土)～31(木)	フォトサークル未来写真展	フォトサークル未来
	1/20(日)～26(土)	写心会・かすがい写真展	写心会・かすがい
落合公園管理棟(☎56-0414)	1/28(月)～2/3(日)	写真展	春日井写団ハッピーネス
西部ふれあいセンター(☎33-0808)	1/25(金)～27(日)	新春さつき盆栽展	近世・鷹来合同さつき会
	1/26(土)～2/5(火)	水彩画作品展	西水会



緊急医

				診療時間帯															
				9	10	11	12	13	14	15	16	17	18	19	20	21	22	23	24
平日 夜間	内科・小児科・外科	健康管理センター(柏原町5)		☎84-3060															
	内科・小児科	健康管理センター(柏原町5)		☎84-3060															
土曜日	在宅緊急医 外科	1/19	はやかわクリニック(下市場町6)	☎89-3388															
		1/26	あさひ病院(下原町)	☎85-0077															
日・ 祝休日	内科・小児科・外科	健康管理センター(柏原町5)		☎84-3060															
	内科・小児科	保健センター(中央台1)		☎91-3755															
	在宅緊急医 産婦人科	1/20	神領マタニティ(堀ノ内町)	☎87-4103															
		1/27	産科婦人科七原(白山町2)	☎51-8222															
	歯科	健康管理センター(柏原町5)		☎84-3060															
県小児救急電話相談				☎#8000(短縮番号)または052-263-9909		土・日曜日、祝休日の午後7時~11時													

急患に限ります。受け付けは、いずれも**終了30分前**までで保険証、受給者証、現金などが必要です。…診療時間帯
いずれも連絡がとれないときは、県救急医療情報センター(☎81-1133)へ。

土曜・祝休日を除く平日夜間の緊急医の診療は午後9時~11時30分です。



水道修繕

●公道

平日(午前8時30分~午後5時15分)…工務課☎85-6420

土・日曜日、祝休日、夜間…市役所宿直室☎81-5111

●宅地内(有料)

終日…市管工事業協同組合(☎83-8288)か市指定給水装置工事事業者

※アパート、マンションなどの水道施設の修繕については、事前に管理者に確認してください。



火災情報

☎0180-995-999

まちの動き

(平成19年11月)

救急件数	864件	(10163件)
火災発生件数	4件	(122件)
交通事故死亡者数	2人	(7人)

()内は1月からの累計

元気! 地域経済

NO.8

無担保・無保証人融資制度で 小規模事業者をサポート!

~小企業等経営改善貸付「マル経融資」の案内~

「マル経融資」とは、国民生活金融公庫の融資制度のことで、商工会議所会頭の推薦(審査)を受けることにより、担保・保証人が一切不要で貸し付けが受けられます。円滑な資金確保のため、ぜひ、利用してください。

マル経融資制度の特徴

【融資限度額】

1000万円
(550万円+別枠450万円)

【返済期間】

運転資金は5年以内
設備資金は7年以内

【担保・保証人】

不要

【利率】

2.0%
(平成19年12月12日現在)

利用できる人

- 常時使用する従業員が20人以下(商業・サービス業の場合は5人以下)の法人、個人事業主
- 商工会議所の経営指導員による経営指導を原則6か月以上受けている
- 義務納税額を完納している
- 原則として同一地区内で最近1年以上事業を行っている
- 商工業者であり、かつ、国民生活金融公庫の融資対象業種を営んでいる

マル経融資を受けるには

- 1 商工会議所へ申し込み
- 2 商工会議所が推薦
- 3 国民生活金融公庫が審査、融資

問い合わせ▶春日井商工会議所(☎81-4141)