

# 広報 春日井

2009  
No. 1428  
平成21年

10/  
1

**特集** スポーツで、からだづくり、ひとづくり、まちづくり

- |    |                                |    |          |
|----|--------------------------------|----|----------|
| 6  | 10月支給分の年金から特別徴収(年金引き落とし)が始まります | 11 | 情報最前線    |
| 7  | 高齢者インフルエンザ予防接種のお知らせ            | 12 | 各種お知らせ   |
| 8  | 平成22年度保育園入園申し込みを開始します          | 26 | まちの伝言板など |
| 9  | 見て、聞いて、体験して、市民活動               | 27 | 緊急医など    |
| 10 | Photo ホット ほっと                  |    |          |



新型インフルエンザの感染を防ぐため、市内の小中学校では、児童生徒が登校後、昼食前、放課後などの時間に「手洗い」「うがい」を励行しています。ここ柏原小学校でも、児童がコップを片手にうがいをしていました。これからは季節性のインフルエンザも流行する時期です。皆さんも手洗い、うがいなど予防に努めましょう。

催しや講座をはじめ人込みに出掛ける際は、マスクを着用するなどできるだけ十分な備えをしましょう。



# スポーツで、からだづくり ひとづくり、まちづくり

スポーツに打ち込む競技者の姿は、多くの人々を魅了し、夢や感動を与えます。また、スポーツは健康の保持増進に役立つとともに人と人との連帯感を生み出し、活力ある豊かな生活を送るために欠かせないものです。

ここでは近年の社会環境や市民のスポーツに対する意識の変化に対応し、一層豊かで活力に満ちた「文化スポーツ都市・春日井」を実現するための主なスポーツ施策と、スポーツ振興を推進するために活動している関連団体などについて紹介します。



# 誰もが気軽にスポーツを楽しめるように

市では、市民一人一人のライフスタイルに対応するため、スポーツ関連団体などと連携を図り、次のようなスポーツ施策を行っています。また、今年4月に文化スポーツ部を創設し、より一層充実した施策の実現に向けて取り組んでいます。

## ■スポーツイベントの開催

- 新春春日井マラソン大会
- 市民体育大会
- 市内高校生スポーツ大会
- 学校区体育振興会交流大会
- レクリエーションスポーツ大会
- わくわく体験！Active Sports

## ■地域スポーツ活動への支援

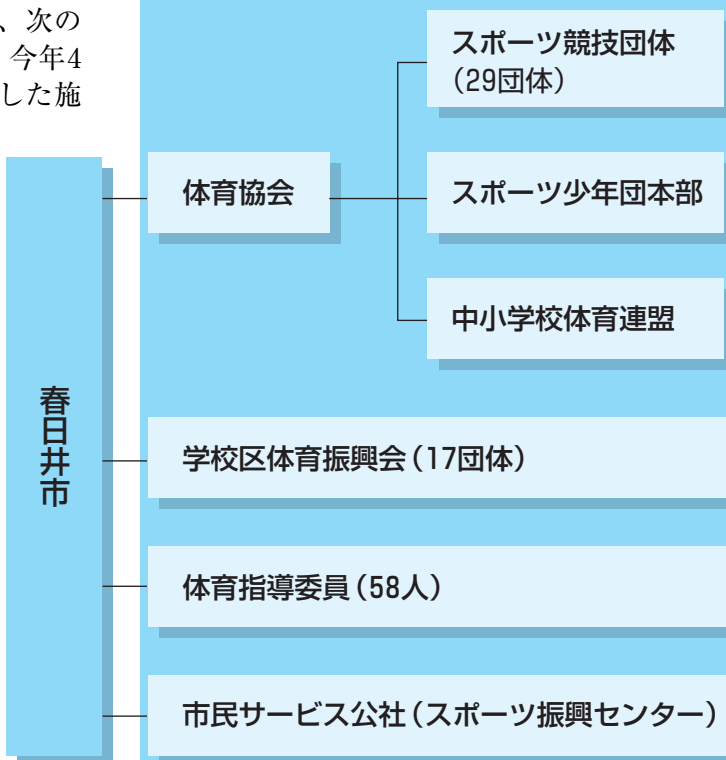
## ■文化スポーツ応援団制度

## ■スポーツ表彰

## ■施設の開放

- 学校体育施設
- グラウンド・テニスコートなど

## ■市とスポーツ関連団体などの関係



※団体数、人数は平成21年9月1日現在

## 快適なスポーツライフを応援する～体育協会

何かスポーツを始めたいけどきっかけがない、技術を磨いて競技大会に出たいなど、体育協会はさまざまなスポーツニーズに応えるオールラウンドプレーヤーです。

体育協会には、29競技団体とスポーツ少年団本部、中小学校体育連盟が加盟しており、各競技団体では、多くの皆さんにスポーツへの関心を高めてもらうため、各種スポーツ大会、スポーツ教室などを実施しています。また、選手や指導者を育成し、さまざまな競技大会に派遣するなど、競技力の向上に努めています。





## 身近な仲間と身近なところでスポーツを～学校区体育振興会

地域の人と触れ合う機会が減少している近年、地域の仲間づくりをするにも手段を見つけることが難しくなっています。学校区体育振興会は、校区ごとに組織されているコミュニティの一つです。町内会が地域自治を、子ども会が地域の子どもの交流を推進するのと同様に、学校区体育振興会はスポーツで地域交流を図り、仲間づくりやコミュニティづくりを進めています。現在17の学校区体育振興会があり、主な活動として、地域での運動会や体力テスト、クラブ活動などの事業の企画・運営をしています。



### 学校区体育振興会がある校区

- 篠木小学校区
- 上条小学校区
- 松原中学校区
- 北城小学校区
- 坂下小学校区
- 味美小学校区
- 牛山小学校区
- 春日井小学校区
- 松山小学校区
- 篠原小学校区
- 柏原小学校区
- 白山小学校区
- 不二小学校区
- 西山小学校区
- 石尾台小学校区
- 大手小学校区
- 中央台小学校区

## みんなができるスポーツの普及を～体育指導委員

若いころのように激しいスポーツができなくなった人やスポーツの苦手な人、小さな子どもでも楽しくできるスポーツがあるといいなと思っている人に、みんなで楽しめるスポーツを紹介するのが体育指導委員です。

市が委嘱した58人の指導委員は、生涯スポーツの普及に向けて、カラーリングやディスクドッジ(ドッジビー)、レクビーチなどのレクリエーションスポーツを中心とした、さまざまなイベントや教室を開催しています。また、学校区体育振興会や子ども会、老人クラブの事業に参加し、指導や助言をしています。



## 健康づくりを支える～市民サービス公社(スポーツ振興センター)

健康な体作りや体力の増進をしたい、整った設備でスポーツをしたい、全日本クラスのプレーを観戦したい。そうした要望に応えるため、市民サービス公社(スポーツ振興センター)は事業と施設の両面から市民の健康づくりを支えています。

総合体育館やサンフロッグ春日井では、専門の指導員が常駐し、トレーニング指導をはじめ年齢や体力に応じた講座を開催しています。例えば、メタボリックシンドローム予防のための「お父さんのための脱メタボ教室」や幼児のための「親子で幼児水泳」、とび箱や鉄棒などが苦手な小学生のための克服講座などさまざまな講座を開いています。また、地域に出向いて運動を指導する「出張スポーツ講座」なども行っています。さらに、自宅で運動ができるようにオリジナルDVD・ビデオも販売しています。



## 文化スポーツ大使に聞く、スポーツへの思い



松村亜矢子 文化スポーツ大使

私は、シンクロナイズドスイミングを通して「スポーツは人間形成に役立つものだ」と感じています。スポーツによって、プレッシャーに負けない精神力が鍛えられたり、集中力が得られたり、目標を立ててそれに向かって試行錯誤することで考える力も養われます。さらには、礼儀も身に付けることができます。こうした体験が社会人になってからとても役立ち、全般的にスポーツは、人を育てるのに必要不可欠なものではないかと思います。

スポーツに打ち込むためには、家族をはじめ多くの方々の精神的、経済的なサポートが必要となります。市からのサポートなどを含めスポーツ環境が整うことにより「スポーツ＝人として素晴らしい人材」が、春日井市から一人でも多く誕生してほしいですね。

市はこれまでに、市民の皆さんが身近なところでスポーツに親しむきっかけが作れるように環境を整えてきました。

自らの成長や人との出会い、地域やチームとのかかわりなどスポーツを通して自己研さんすることで、新たな自分を見つけられるかもしれません。スポーツの秋に、市のイベントなどに参加して楽しいスポーツライフを過ごしてみませんか。

問い合わせ▶スポーツ課(☎84-7117)

# 10月支給分の年金から特別徴収(年金引き落とし)が始まります

## 市・県民税

市・県民税の特別徴収の対象になる人は、郵送済みの市・県民税納税通知書で確認してください。

### よくある質問

**問** 年金から市・県民税が特別徴収される人はどのような人ですか？

**答** 次の条件のいずれにも当てはまる人です。

- ①平成21年4月1日現在、65歳以上の人(昭和19年4月2日以前に生まれた人)
- ②公的年金を受給していて、市・県民税が課税されている人
- ③介護保険料が特別徴収されている人

**問** 特別徴収されるのかどうかを確認する方法を教えてください。

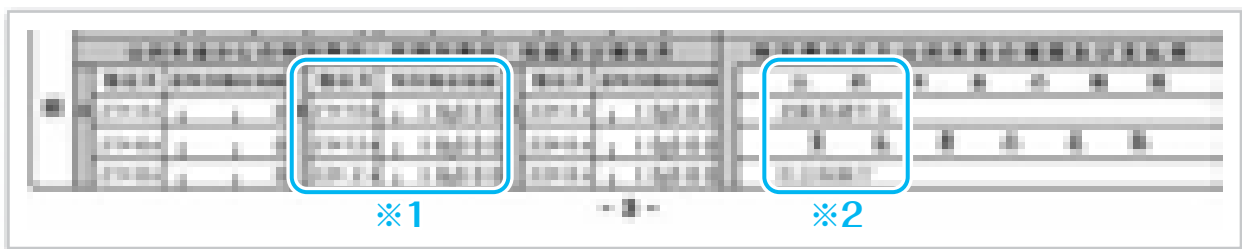
**答** 納税通知書の「公的年金からの特別徴収税額」欄(※1)に引き落とされる税額が記載されていますので、確認してください。

※ただし税額の記載があった場合でも、死亡した人、市外へ転出した人、介護保険料が特別徴収されなくなった人などは、特別徴収から普通徴収(個人納付)へ変更されますので、変更通知書が届いた人は普通徴収で納めてください

**問** どの年金から特別徴収されるのですか？

**答** 納税通知書の「公的年金の種類」、「支払者の名称」欄(※2)に記載されています。

納税通知書(3ページ下段)



### 口座振替を利用し、全納を選択している皆さんへ

6月の口座振替の際には、市・県民税の全額のうち普通徴収分のみを振り替えしました。上記のとおり特別徴収税額欄(※1)に記載がある人は、10月から市・県民税が特別徴収されますので、注意してください。

問い合わせ▶市民税課(☎85-6093~6096)

## 国民健康保険税

国民健康保険税の特別徴収の対象になる人は、7月中旬に郵送しました徴収方法決定通知書でお知らせしています。再度確認してください。

問い合わせ▶保険医療年金課(☎85-6158)

# 高齢者インフルエンザ予防接種のお知らせ

65歳以上(一部60～64歳を含む)の希望者は、公費負担で接種が受けられます。流行前にワクチンの接種を受けると、発病予防と重症化防止が期待できます。特に、慢性の呼吸器疾患や腎不全、糖尿病などがある高齢者などがインフルエンザにかかった場合、重症になりやすいため、医師と相談の上、接種しましょう。

## 次の人は公費負担の対象になります

### 65歳以上(接種当日の年齢)

市内に住民登録がある人で、接種を希望する人(接種の義務はなし)



### 60～64歳(接種当日の年齢)

市内に住民登録がある人で、心臓、じん臓、呼吸器の機能やヒト免疫不全ウイルス(HIV)により免疫の機能に1級程度の障がいがある人(身体障がい者手帳か医師が認めた診断書の写しが必要)

市外の施設、医療機関に入所・入院している人で、その施設・医療機関で接種する場合、対象にはなりません。ただし、接種前に健康増進課に申請をすると、接種による健康被害が起こった場合に予防接種健康被害救済制度の対象となる場合があります。

期間▶10月13日(火)～12月31日(木)〈予約制〉

ところ▶市内の指定医療機関 ※直接、医療機関に問い合わせてください

料金▶1000円(1回目のみ、2回目以降の接種は全額実費) ※対象者で生活保護受給者は1回目は無料。医療機関の窓口で申請してください

持ち物▶住所、氏名、生年月日が確認できる公的な発行物(健康保険証、高齢受給者証、後期高齢者医療被保険者証、介護被保険者証や運転免許証など)



### ワクチンの効果的な接種時期

インフルエンザワクチンは接種してから効果が現れるまでに2週間ほどかかり、その効果が十分に持続する期間は約5か月とされています。12月～3月に流行することが多いため、12月中旬までには接種を終わめましょう。

## 注意!

高齢者インフルエンザ予防接種は、季節性のインフルエンザ予防接種です。  
新型インフルエンザの予防接種ではありません。





平成22年度

# 保育園入園申し込みを開始します



## 申込書の配布

**と き**▶ 10月19日(月)～ 26日(月)午前9時～午後5時(24日(土)は正午まで、25日(日)を除く)

**ところ**▶ 第1希望の保育園

**対 象**▶ 次の①～⑤のいずれかに該当する世帯の未就学児①保護者などが昼間、家庭外で仕事をしている②保護者などが昼間、家庭内で家事以外の仕事をしている(内職の場合は3歳以上に限る)③母親が出産予定④保護者などが病気療養中⑤保護者などが病人の看護をしている  
※就労・世帯の状況や定員などにより、入園できない場合あり。今年度、途中入園を希望していて申込書を提出している人も、来年度分を改めて提出してください。また、幼稚園に申し込みをしている人は、申し込みできません



## 心身に障がいがあるか特別な対応が必要な児童の入園

前記の①～⑤のいずれかに該当し、集団保育が可能な3歳以上(平成22年4月1日現在)の未就学児について、表中の★の保育園での入園を受け入れています。※上八田保育園は心身に障がいがある児童の新規受け入れ保育園



## 受け付け・面接

**と き**▶ 11月2日(月)～ 20日(金)の保育園が指定する日時

**ところ**▶ 第1希望の保育園 ※児童の面接は、受け付け後に再度実施する場合があります



## 注意事項

注1…小野保育園は、建て替え工事のため平成22年4月から1年間休園します。

注2…味美保育園(平成22年4月建て替え開園)希望の場合は、小野保育園にて申込書の配布、受け付けおよび面接を行います。

| 保育園名    | 対象              | ところ    | 電話      | 最長保育時間     |
|---------|-----------------|--------|---------|------------|
| 第一      | 6か月から           | 弥生町    | 81-2006 | 7:30～18:30 |
| 第二      | 6か月から           | 上田楽町   | 81-3044 |            |
| 第三 ★    | 6か月から           | 篠木町5   | 81-2641 |            |
| 西部 ★    | 6か月から           | 宮町     | 31-3242 |            |
| 桃山 ★    | 6か月から           | 桃山町1   | 81-3073 |            |
| 玉川 ★    | 6か月から           | 玉野町    | 51-2606 | 7:00～19:00 |
| 高座      | 5か月から           | 高蔵寺町北3 | 51-2605 |            |
| 出川 ★    | 6か月から           | 出川町3   | 51-0031 |            |
| 坂下南 ★   | 6か月から           | 坂下町4   | 88-0034 |            |
| 坂下北     | 6か月から           | 明知町    | 88-0073 |            |
| 外之原     | 3歳から            | 外之原町   | 91-1781 | 7:30～18:30 |
| 上八田 ★   | 6か月から           | 八田町2   | 81-2269 | 7:00～19:00 |
| 松原 ★    | 6か月から           | 東野町2   | 81-6025 |            |
| 白山      | 1歳6か月から         | 味美白山町2 | 31-6622 |            |
| 勝川北部    | 5か月から           | 旭町4    | 31-9583 |            |
| 牛山      | 1歳6か月から         | 牛山町    | 31-5002 |            |
| 藤山台 ★   | 5か月から           | 藤山台3   | 91-3854 | 7:30～18:30 |
| (注1)小野  |                 | 小野町5   | 81-1255 |            |
| (注2)味美★ | 6か月から           | 味美町3   | -       | 7:30～18:30 |
| 神領 ★    | 6か月から           | 神領町    | 81-7287 | 7:00～19:00 |
| 岩成台 ★   | 6か月から           | 岩成台6   | 91-2557 | 7:30～18:30 |
| 前並      | 6か月から           | 四ツ家町   | 32-2199 |            |
| 追進 ★    | 6か月から           | 追進町1   | 32-8525 |            |
| 貴船      | 5か月から           | 貴船町    | 83-5737 |            |
| 下津 ★    | 6か月から           | 下津町    | 83-9880 |            |
| 柏原 ★    | 6か月から           | 柏原町5   | 84-1890 | 7:30～18:30 |
| 大手      | 6か月から           | 大手町3   | 84-0811 |            |
| 瑞穂      | 6か月から           | 瑞穂通8   | 81-4321 |            |
| 柏原西     | 5か月から           | 柏原町1   | 31-8893 |            |
| 春日井     | 1歳から            | 八事町1   | 81-3821 |            |
| 瑞雲      | 1歳6か月から         | 大和通1   | 31-4405 |            |
| 柏井 ★    | 1歳6か月から         | 柏井町5   | 84-1210 |            |
| 神屋      | 6か月から           | 神屋町    | 88-1796 |            |
| 第一そだち   | 生後57日目から1歳5か月まで | 藤山台4   | 91-7356 | 7:00～19:00 |
| 高森台     | 1歳6か月から         | 高森台9   | 91-9860 | 7:30～18:00 |
| 第二そだち★  | 1歳6か月から         | 岩成台8   | 92-5551 |            |
| あさひにこにこ | 6か月から2歳まで       | 鷹来町    | 86-5337 |            |
| 天使みつばち  | 生後57日目から        | 朝宮町2   | 35-5010 |            |
| さくら     | 6か月から           | 出川町8   | 52-6006 |            |

※最長保育時間は、延長保育時間を含んだ平日の時間で  
※対象は、平成22年4月1日現在の年齢です

問い合わせ▶保育課(☎85-6202)



見て、

聞いて、

体験して、

# 市民活動！

市民活動に参加してみたいけど、なかなか初めの一歩が踏み出せない…。そんなあなたにとって、10月は絶好の機会です。ボランティアやNPOの活動を見たり、聞いたり、参加したり。ささえ愛センターでは、市民活動に興味を持っている皆さんにこんなメニューを用意しました。

## 市民活動初歩講座のセミナーに参加する

市民活動の基礎を学ぶことができます。市民活動の初めの一歩はここから！

10/3(土)



## ボランティアを体験する

初歩講座の活動体験期間中は、ささえ愛センターが選んだ100以上の体験先でボランティア体験ができます。

10/17(土)

11/23(祝)



## 春日井まつりのボランティアについて知る

ささえ愛センターは、春日井まつりのボランティアセンターと連携しています。まつり当日のボランティア・NPOの活動の情報を手に入れましょう。

10/3(土)

17(土)



## 春日井まつりに参加する

まつり当日は、イベントを開催している市民活動団体の活動を見学しましょう。なお、春日井まつりボランティアセンターでは当日ボランティアも受け入れています。

10/17(土)

18(日)



## 市民協働月間事業に参加する

期間内にさまざまな事業が行われ、ボランティア・NPOの皆さんの活動を見ることができます。

10/4(日)

18(日)



## カエル65大学に出席する

27日のテーマは「市民協働月間事業の報告」。ボランティア・NPOの皆さんの生の声を聞くことができます。詳しくは15ページをご覧ください。

10/27(火)



問い合わせ ▶ ささえ愛センター (☎56-1943)

# Photo ホットほっと

9/5

⊕

## 外国人から見た日本は？

(鳥居松ふれあいセンター)

市内に住んでいる外国人が何を感じ、何を必要としているかを知るための場として今年から始まった「かすがいふれあいトーク」。第1回のこの日は、市内在住の9人の外国人が参加し、日本人や日本の印象をテーマに話し合い、参加者から「本国では、家族との時間を大切にしますが、日本人は夜遅くや休日までも仕事をしていたりするので、家族との時間をとるのが大変そうだ」という意見が出され、参加した皆さんは共感していました。



## 春日井 創想

市長 伊藤 太

### はあとふるライナー

「はあとふるライナー」は、かすがいシティバスの愛称です。10月からはバスの色も鮮やかな黄色となり、路線も充実し、時間帯も始発は朝の7時台からの運行となりました。

公共の乗り物の経営は鉄道やバスに限らず、厳しいものがあります。しかし、市内バス交通は、市民の皆さまの、特に高齢者の方の移動手段の確保という点では重要であり欠かせないものであると考えています。

今回のリニューアルにあたり、2年以上

9/6

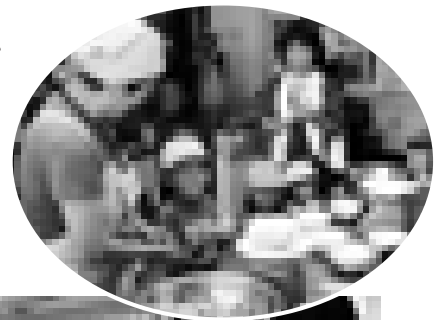
日

## 健康と救急を楽しく学ぼう

(グリーンパレス春日井)

9月第1日曜日は市の「健康の日」、9月9日は「救急の日」であることにちなんで、2009健康救急フェスティバルが行われ、5000人を超える市民が訪れ、さまざまな催しを通じて健康と救急について理解を深めました。

「『春日井』を食べよう!」のコーナーでは、ヘルスマイトの指導で、おにぎり作り体験を通じて食育について楽しく学び、「救急と子どものコーナー」では、救急救命業務の実演を真剣な表情で見学していました。



にわたって、地域の皆さまのご要望、既存のバス路線との兼ね合い、市役所や市民病院などの施設や鉄道駅とのアクセス、効率的な運行経路、バスの大きさなど、もちろん経費面も含め、数々の調査・検討を致しました。そして、新しい「はあとふるライナー」のスタートとなりましたが、市内のすべての地域には路線が行き渡っていないことをお許しいただきたいと思います。

また、時期を同じくして、市内に2路線あるJRバスの撤退問題が起こっていましたが、名鉄バスが路線を引き継ぐことで解決することができました。

これからは、できるだけ多くの方にご利用いただくことがすべてであります。今後とも利用していただきやすいように努力を致しますので、出掛ける際には「はあとふるライナーに乗ろう」と気軽にご利用いただきたいと思ひます。



## 子育て応援特別手当を支給します

幼児教育期(小学校就学前3年間)の子どもに対し、子育て応援特別手当(平成21年度版)を支給します。

支給対象となる子▶平成15年4月2日～18年4月1日生まれの子

支給対象者▶支給対象となる子の属する世帯の世帯主

基準日▶平成21年10月1日

支給額▶支給対象となる子1人につき3万6000円

※申請書は平成22年1月に発送します

配偶者などからの暴力(DV)により基準日に住民基本台帳または外国人登録原票と異なる居住地で居住している人は、現在居住している市区町村を通じて10月1日(木)から30日(金)までに事前手続きを行いますので問い合わせてください

問い合わせ▶子育て応援特別手当支給事務局(☎84-2800)

女性特有のがん対策

## がん検診無料クーポン券を配布します

「女性特有のがん検診推進事業」が全国的に実施されることになりました。市でも対象の人には、子宮頸(けい)がん・乳がん検診に関する「検診手帳」と「がん検診無料クーポン券」を郵送します。ぜひ受診してください。

対象検診▶子宮頸がん・乳がん検診 ※職場で受けた検診は対象外

ところ▶市が指定する医療機関か健康管理センター

対象▶平成21年6月30日現在市内在住で、次の生年月日の女性

### ○子宮頸がん検診

| 生年月日               |
|--------------------|
| 昭和63年4月2日～平成元年4月1日 |
| 昭和58年4月2日～59年4月1日  |
| 昭和53年4月2日～54年4月1日  |
| 昭和48年4月2日～49年4月1日  |
| 昭和43年4月2日～44年4月1日  |

### ○乳がん検診

| 生年月日              |
|-------------------|
| 昭和43年4月2日～44年4月1日 |
| 昭和38年4月2日～39年4月1日 |
| 昭和33年4月2日～34年4月1日 |
| 昭和28年4月2日～29年4月1日 |
| 昭和23年4月2日～24年4月1日 |

対象になる人で、平成21年4月1日から無料クーポン券の配布までに検診を受けた人は、検診で支払われた料金を返却します。詳細は同封する「受診と還付請求のご案内」をご覧ください。

問い合わせ▶健康増進課(☎85-6166)



# お知らせ

## 家電リサイクル品目の引き取り場所

現在、メーカーによってA・Bグループに分かれている家電リサイクル法に基づく廃家電の指定引き取り場所が、共有化されることになりました。

月 日▶ 10月1日(木)から

引き取り場所▶ 朝日金属(株)〈名古屋市北区六が池町、☎052-901-2111〉、西濃運輸(株)小牧支店(小牧市新小木、☎77-7361)

※どちらにでも持ち込むことができます

今までの区分▶〈Aグループ〉東芝、パナソニック、ビクターなど…朝日金属(株)〈Bグループ〉三洋、シャープ、ソニー、日立、三菱、NECなど…西濃運輸(株)小牧支店

問い合わせ▶ ごみ減量推進課(☎85-6222)

## 声の広報かすがい

目の不自由な人に、広報春日井に掲載した市政情報などをお知らせするため、カセットテープによる「声の広報かすがい」を月2回郵送しています。ぜひ利用してください。

対象▶ 市内在住の視覚に障がいのある人(身体障がい者手帳の1～6級に該当する人)

申し込み▶ 広報広聴課(☎85-6037)へ

## リサイクルプラザ情報を活用してください

家庭で不用になった家具や電気製品などを有効に活用しませんか。エコメッセ春日井内の「リサイクルプラザ情報掲示板」では、無償の不用品の譲渡の情報を紹介しています。不用品を提供できる人、譲渡を希望する人は、連絡してください。

対象者▶ 市内在住で、不用品の提供者は品物を3か月間保管できる人 ※品物は修理の必要のない物に限定

取り扱わない物▶ ガス・石油暖房器具、布団、タオル類、靴、本、レコード、CD、オートバイ、貴金属類、動植物、不動産など

問い合わせ▶ エコメッセ春日井(☎88-8999)

## 小学校入学前の健康診断と就学相談

### 入学前の健康診断

「就学時健康診断のお知らせ」を11月初めまでに送付します。届かないときは、通学区域の小学校へ連絡してください。また、外国籍で入学を希望し、まだ教育委員会に申請していない人は、申請してください。

対象▶ 平成15年4月2日～16年4月1日生まれの子ども

ところ▶ 通学区域の小学校

### 障がいのある子どもの就学相談

随時個人相談を受け付けています。

問い合わせ▶ いずれも学校教育課(☎85-6441)

# 情報公開・個人情報保護制度

市では、総合的な情報公開の推進と個人情報の適正な取り扱いを行っています。平成20年度の情報公開・個人情報保護制度の施行状況をお知らせします。

### 情報公開

請求件数 202件

公開率 47%(一部開示を含む)

| 決定区分 | 件数 |
|------|----|
| 全部開示 | 43 |
| 一部開示 | 56 |
| 不開示  | 95 |
| 不存在  | 17 |
| 取下げ  | 3  |

公文書の開示請求のうち、主な請求内容としては、教育123件、入札契約43件、都市開発15件などです。公開率が47%と低いのは、教育委員会における不開示決定が多かったことによります。

### 個人情報保護

請求件数 12件

| 決定区分 | 件数 |
|------|----|
| 全部開示 | 8  |
| 一部開示 | 3  |
| 不開示  | 0  |
| 不存在  | 2  |

市が保有する個人情報に対する本人の開示請求のうち、一部開示になった理由は、本人以外の情報や法人情報があつたためです。なお、訂正請求、利用停止請求はありませんでした。

※1つの請求で2種類の決定などがあるため、請求件数と決定件数が異なります

※詳しくは、ホームページの情報公開・個人情報保護施行状況報告書を見てください

ホームページ <http://www.city.kasugai.lg.jp/gyousei/jouhoukoukai/houkoku/index.html>

問い合わせ▶ 総務課(☎85-6129)



## 農業振興地域整備計画検討委員会の公開

と き▶ 10月16日(金)午前10時から  
ところ▶ 市役所303会議室  
定 員▶ 6人(先着順)  
問い合わせ▶ 農政課(☎85-6236)

## 蔵書点検のため図書館を休館します

蔵書の一斉点検・整理のため、図書館と各施設の図書室を休館します。  
月 日▶ 10月17日(土)～31日(土)  
問い合わせ▶ 図書館(☎85-6800)

## 保健計画推進委員会の公開

と き▶ 10月20日(火)午後2時から  
ところ▶ 市役所第3委員会室  
定 員▶ 10人(先着順)  
問い合わせ▶ 健康増進課(☎85-6167)

## 教育委員会定例会の公開

と き▶ 10月21日(水)午後1時30分から  
ところ▶ 市役所教育委員会室  
定 員▶ 10人(先着順)  
問い合わせ▶ 教育総務課(☎85-6436)

## 地域福祉計画策定委員会の公開

と き▶ 10月23日(金)午後2時から  
ところ▶ 市役所第3委員会室  
定 員▶ 10人(先着順)  
申し込み▶ 10月5日(月)から、高齢福祉課(☎85-6184)へ

## 11月から図書館の利用が便利になります

図書館システムの変更に伴い11月1日(日)から次のように変更になります。

### インターネット予約登録の簡易化

予約するためのアドレス登録やパスワード変更が、図書館ホームページからできるようになり、自宅のパソコンや携帯電話(対応できない機種もあり)などで手続きできます。

登録対象▶ 市内在住、在勤、在学で図書館利用者カードがある人

### 予約図書を受け渡し場所の一本化

一般書、児童書とも3階カウンターで行います。

### 児童書の返却

どのカウンターでも返却ができるようになります。

問い合わせ▶ 図書館(☎85-6800)



## 地域自立支援協議会の公開

と き▶ 10月30日(金)午後2時から  
ところ▶ 市役所第3委員会室  
定 員▶ 10人(先着順)  
申し込み▶ 10月5日(月)から、障がい福祉課(☎85-6213)へ

## ヤング健診

とき・ところ▶ 11月6日(金)・保健センター、11月9日(月)・健康管理センター午前9時～10時30分受け付け  
検査項目▶ 問診や身体計測、理学的検査、血圧測定、検尿、循環器検査、貧血検査、肝機能検査、腎機能検査、血糖検査、ヘモグロビンA1c検査  
対象・定員▶ 平成21年4月～22年3月に18～39歳の誕生日を迎える市民(今年度の当選者を除く)・各70人(抽選)  
申し込み▶ 10月9日(金)〈必着〉までに、はがき(1人1枚、1会場のみ)に「ヤング健診」、会場名、住所、氏名、生年月日、性別、電話番号を書いて、希望する会場(〒486-0913柏原町5-376、健康管理センター(☎84-3060)か〒487-0011中央台1-1-7、保健センター(☎91-3755))へ

## 特定健診

とき・ところ▶ ○11月14日(土)・保健センター、午前9時～10時30分受け付け○11月20日(金)・健康管理センター、午前10時30分～11時受け付け  
対象・定員▶ 平成22年3月31日までに40～64歳になる市民で、市国民健康保険から特定健診の受診券が届いた人(受診券が必要)・各25人(抽選)  
申し込み▶ 10月16日(金)〈必着〉までに、はがきかファクス(1人1会場のみ)に「特定健診」、会場名、住所、氏名、生年月日、電話番号を書いて、希望する会場(〒486-0913柏原町5-376、健康管理センター(☎84-3060、FAX84-3682)か〒487-0011中央台1-1-7、保健センター(☎91-3755、FAX91-3739))へ ※受診券の有効期限にかかわらず申し込みできます

忘れてませんか?  
ペットのフンは  
持ち帰りましょう



## 私立高校の授業料補助

**対象**▶ 10月1日現在、私立高校に在籍する生徒の授業料負担者で、市内在住の①生活保護を受けている人②市民税非課税の人③市民税課税総所得金額が200万円以下の人④市民税課税総所得金額が200万円を超え500万円以下の人

**補助額(年額)**▶ ①2万3000円 ②1万8000円 ③1万6000円④1万4500円

**申し込み**▶ 11月30日(月)までに、授業料補助申請書兼請求書(教育総務課、坂下出張所、東部市民センター、各ふれあいセンターに用意)に記入して、直接、教育総務課(☎85-6436)へ ※平成21年1月2日以降に転入した人は、課税証明書(課税総所得金額が分かるもの)が必要



# 催し

## 10月～12月のひよこ教室

**とき**▶ ①10月8日、11月5日、12月3日②10月15日、11月12日、12月10日③10月22日、11月19日、12月17日の木曜日午前10時～11時

**内容**▶ 親子の触れ合いや楽しい遊びを通して友達づくりをする

**対象**▶ 市内在住の①0歳児②1歳児③2～3歳児といずれもその保護者 ※自由参加

**ところ・問い合わせ**▶ 総合福祉センター内、児童センター (☎87-6866)

## 文化フォーラム10周年・踊りに行くぜ！！

**とき**▶ 10月9日(金)午後6時30分から

**ところ**▶ 文化フォーラム春日井・交流アトリウム

**内容**▶ 全国を巡回するダンスプロジェクト「踊りに行くぜ！！」が春日井で初開催。市民参加の「かすがいサボ10(テン)ダンサーズ」も登場！

**出演**▶ 吾妻琳、Abe"M"ARIA×北村成美、美音異星人、んまつーポス、かすがいサボ10ダンサーズ

**問い合わせ**▶ かすがい市民文化財団(☎85-6868)

## 屋コン「バスーンカルテットの楽しみ」

**とき**▶ 10月10日(土)午後2時～3時

**ところ**▶ 文化フォーラム春日井・交流アトリウム

**出演**▶ 蓼科バスーンカルテット(小川慧巳、島岡幾代、野村和代、竹内文香)

**曲目**▶ バッハ「無伴奏チェロ組曲 第4番」、シューベルト「アベ・マリア」など

**問い合わせ**▶ かすがい市民文化財団(☎85-6868)

## おもちゃの病院と不用なおもちゃの交換市

**とき**▶ 10月11日(日)、11月8日(日)、12月13日(日) 午前10時～午後3時

**内容**▶ ○壊れたおもちゃの修理(部品は実費)○不用になったおもちゃ(使える物に限る)の交換 ※修理できない物もあり

**ところ・問い合わせ**▶ エコメッセ春日井(☎88-5006)

## 10月～12月のふれあい広場

**とき**▶ ①10月14日、11月18日、12月9日 ②10月21日、11月25日 ③10月28日、12月2日の水曜日午前10時～11時

**内容**▶ 親子で触れ合い遊びを楽しみながら友達づくりをする

**対象**▶ 市内在住の①2～3歳児②6か月児から③1歳児とその保護者

**持ち物**▶ バスタオル(②のみ)

**ところ・問い合わせ**▶ かすがいげんきっ子センター (☎35-3501)

## 日本ハンドボールリーグ春日井大会

**とき**▶ 10月17日(土)午後1時～5時

**ところ**▶ 総合体育館

**内容**▶ ○HC名古屋対オムロン(午後1時から)○トヨタ車体対湧永製菓(午後3時から)

**入場料**▶ 一般1500円、中・高校生1000円 ※前売り券は300円引きでニシオスポーツ(☎81-8786)にて販売中。小学生以下無料

**問い合わせ**▶ 市ハンドボール協会・尾崎(☎090-2346-9378)



## 菊花大会

**とき**▶ 10月17日(土)～11月7日(土)午前9時～午後5時

**ところ**▶ 春見公園(春見町)

**内容**▶ 菊の展示や野外風景花壇、菊づくり相談所

**問い合わせ**▶ 公園緑地課(☎85-6281)

## 福祉の里グラウンドゴルフ大会

**とき**▶ 10月24日(土)午後2時～5時(雨天中止)

**対象**▶ 市内在住の人(3人1組)・16組(先着順)

**ところ・申し込み**▶ 10月9日(金)午前9時から、直接か電話で、福祉の里レインボープラザ(☎88-7007)へ

## 10月～12月の包丁・裁縫用はさみ研ぎ

**と き**▶ 10月18日(日)、11月1日(日)、12月20日(日)  
午前9時30分～正午受け付け、引き渡しは当日午後3時～4時それぞれ10月25日(日)、11月8日(日)、12月27日(日)  
**定 員**▶ 30人(先着順) ※今まで利用したことがない人で1人1点に限定  
**ところ・問い合わせ**▶ エコメッセ春日井(☎88-5006)

## 一般男・女ソフトテニス選手権大会

**と き**▶ 10月25日(日)午前9時から(受け付けは8時30分から)〈予備日11月22日(日)〉  
**ところ**▶ 中央公民館  
**種 目**▶ 男子・女子別の個人戦  
**対 象**▶ 市内在住か在勤、在学で高校生以上の人  
**費 用**▶ 参加料(1組)1200円(高校生1000円)  
**申し込み**▶ 10月13日(火)〈必着〉までに、はがきに大会名、種目、2人の住所・氏名・年齢・電話番号を書いて、〒486-0804鷹来町4196-3、総合体育館へ  
**問い合わせ**▶ 市ソフトテニス連盟・奥(☎090-1628-9417)

## 秋発見・自然観察と芋煮会

**と き**▶ 10月25日(日)午前9時30分～午後2時  
**内 容**▶ キノコ、秋の花、赤とんぼに注目した自然観察と芋煮鍋を楽しむ  
**定 員**▶ 80人(抽選) ※小学3年生以下は保護者同伴  
**費 用**▶ 参加料550円  
**ところ・申し込み**▶ 10月14日(水)〈必着〉までに、往復はがきに行事名、住所、氏名(ふりがな)、年齢、電話番号を書いて、〒487-0031廻間町1102-1、少年自然の家(☎92-8211)へ

## ささえ愛センター発!「カエル65大学」

### 市民協働月間事業「事例発表会」

**と き**▶ 10月27日(火)午後6時30分から  
**内 容**▶ 市民協働月間事業を実施した市民団体が、それぞれの事業報告を行う  
**参加者**▶ ○アドバイザー…NPO法人岡崎まち育てセンター・りた事務局長代理・三矢勝司  
○発表者…市民企画提案事業実施団体  
**対象・定員**▶ 市内在住か在勤、在学の人・80人(先着順)  
**ところ・申し込み**▶ 10月23日(金)までに、ささえ愛センター(☎85-6049)へ  
ホームページ <http://kasugai.genki365.net/>

## 市民アーチェリー大会

**と き**▶ 11月1日(日)午前9時30分から  
**種 目**▶ 18m(w)〈インドアルール〉  
**種 別**▶ 個人戦(ベアースタイル、リカーブスタイル、コンパウンドスタイル)  
**対 象**▶ 市内在住か在勤、在学の人  
**費 用**▶ 参加料1000円  
**ところ・申し込み**▶ 10月16日(金)〈必着〉までに、はがきに大会名、種別、住所、氏名、年齢、電話番号を書いて、〒486-0804鷹来町4196-3、総合体育館へ  
**問い合わせ**▶ 市アーチェリー協会・酒井(☎81-1695)

## 市民卓球大会・一万人卓球大会

**と き**▶ 11月3日(祝)午前9時～午後5時  
**対 象**▶ 市内在住か在勤、在学の人  
**持ち物**▶ ラケット、上靴、ユニフォーム、ゼッケン  
**ところ・申し込み**▶ 10月14日(水)〈必着〉までに、はがきに大会名、種目、住所・電話番号(ダブルスは代表者のみ)、氏名、年齢を書いて、〒486-0804鷹来町4196-3、総合体育館へ  
**問い合わせ**▶ 市卓球連盟・野田(☎090-5451-7341)

| 大会名          | 種 目                      | 参加料                    |
|--------------|--------------------------|------------------------|
| 市民卓球大会       | 高校生男子シングルス               | 1人300円                 |
|              | 一般男子49歳以下シングルス           | 1人500円                 |
|              | 一般男子50歳以上シングルス           |                        |
| 一万人卓球大会      | 一般女子(高校生以上)3ダブルス(1チーム3人) | 1チーム2000円<br>高校生は1000円 |
|              | 小学4年生以下男子シングルス           | 1人200円                 |
|              | 小学4年生以下女子シングルス           |                        |
|              | 小学5～6年生男子シングルス           |                        |
|              | 小学5～6年生女子シングルス           |                        |
|              | 中学1年生男子シングルス             |                        |
|              | 中学1年生女子シングルス             |                        |
|              | 中学2年生男子シングルス             |                        |
|              | 中学2年生女子シングルス             |                        |
| 中学3年生男子シングルス |                          |                        |
| 中学3年生女子シングルス |                          |                        |

知らせよう  
ここにいるよと  
反射材

交通安全スローガン



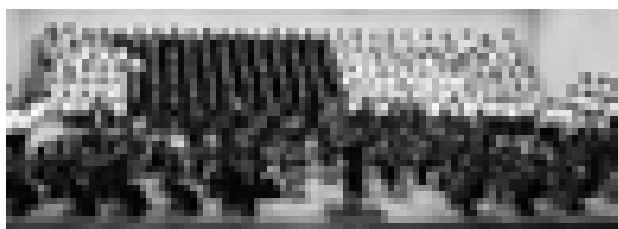


## パパ・ママ卓球大会

と き▶ 11月14日(土)午前9時～午後5時  
 種 目▶ ダブルス(ペアの組み合わせは、当日抽選)  
 対 象▶ 市内在住か在勤の既婚者または30歳以上の  
 の人  
 費 用▶ 参加料500円、ゼッケン代(ない人のみ)  
 100円  
 持ち物▶ ラケット、シューズ、ユニフォーム、ゼ  
 ッケン  
 ところ・申し込み▶ 11月4日(水)〈必着〉までに、  
 はがきに大会名、住所、氏名、年齢、性  
 別、電話番号、前回出場者はその時の組  
 名、初めての出場者は初出場と書いて、  
 〒486-0804鷹来町4196-3、総合体育館  
 へ  
 問い合わせ▶ 市卓球連盟・浅井(☎090-4114-8900)

## 市民第九演奏会

と き▶ 12月6日(日)午後3時開演(2時開場)  
 ところ▶ 市民会館  
 出 演▶ ゲルリット・プリースニッツ(指揮)、市  
 交響楽団、市民第九合唱団  
 入場料▶ 1000円(全自由席)  
 入場券▶ 10月8日(木)から、文化フォーラム春日井  
 ・文化情報プラザ、市役所情報コーナー、  
 東部市民センター、味美・高蔵寺・南部  
 ・西部ふれあいセンター、坂下公民館で  
 販売  
 問い合わせ▶ 文化課(☎85-6079)



## 初めて挑戦！アウトドア

と き▶ 11月21日(土)午前9時30分～22日(日)午後  
 2時30分  
 内 容▶ 初めての仲間とキャンプファイアー、野  
 外炊事、工作などを通して自然に親しむ  
 対象・定員▶ 小学2～4年生・40人(抽選)  
 費 用▶ 参加料4500円  
 ところ・申し込み▶ 10月15日(木)〈必着〉までに、  
 往復はがきに行事名、住所、氏名(ふり  
 がな)、学年(年齢)、性別、電話番号を書  
 いて、〒487-0031廻間町1102-1、少年  
 自然の家(☎92-8211)へ

## 募集

### 「福祉のつどい」スタッフボランティア

と き▶ 10月31日(土)午前9時30分～午後3時  
 ところ▶ 総合福祉センター  
 内 容▶ 福祉のつどいを盛り上げるためのアトラ  
 クションの運営スタッフ  
 申し込み▶ 10月15日(木)までに、市社会福祉協議会  
 (☎85-4321)へ

## 臨時職員募集

平成21年度緊急雇用創出事業に係る臨時職員を次のとおり募集します。

| No | 事業名                 | 採用人数 | 雇用予定期間            | 勤務時間     | 勤務日数 |
|----|---------------------|------|-------------------|----------|------|
| ①  | かすがいシティバス運行整理       | 7人   | 10月29日～平成22年3月31日 | 5時間      | 週4日  |
| ②  | 保育園施設点検清掃等          | 1人   | 11月1日～平成22年3月31日  | 7.5時間    | 週5日  |
| ③  | 道路施設安全対策            | 4人   | 11月4日～12月22日      | 7時間      | 週5日  |
| ④  | 都市公園施設安全対策          | 2人   | 11月1日～平成22年2月28日  | 7.5時間    | 週5日  |
| ⑤  | 街頭消火器点検調査           | 3人   | 11月1日～平成22年2月28日  | 7時間      | 週5日  |
| ⑥  | クリーンセンター搬入ごみ実態調査・指導 | 5人   | 11月1日～平成22年3月31日  | 6.5時間(注) | 週6日  |
| ⑦  | 違反屋外広告物調査・撤去        | 2人   | 11月1日～平成22年3月29日  | 7.5時間    | 週5日  |
| ⑧  | 小・中学校施設管理保全         | 3人   | 11月1日～平成22年3月31日  | 7.5時間    | 週5日  |

(注)土曜日は3時間

対 象▶ 失業中で求職中の人、離職を余儀なくされた非正規労働者、中高年齢者などの失業者 ※年齢、  
 国籍、居住地などの制限はありません。事業によっては普通自動車免許が必要です

賃 金▶ 時給1000円(⑥のみ1050円)

申し込み▶ 10月1日(木)～14日(水)〈土・日曜日、祝日は除く〉に、履歴書(写真付き)を持って、本人が直接、  
 人事課(☎85-6021)へ ※申し込みは1人1事業まで



## 市下水道基本計画策定検討委員会の委員

任期▶ 委嘱の日から平成23年9月30日まで  
内容▶ 下水道事業の基本計画について検討する  
対象▶ 市内在住か在勤、在学の20歳以上で市の  
附属機関などの委員になっていない人・  
2人  
申し込み▶ 10月19日(月)〈必着〉までに、所定の用紙  
(企画経営課、市ホームページに用意)に  
記入して、直接か郵送、ファクス、Eメ  
ールで〒486-8686春日井市役所企画経  
営課(☎85-6347、FAX85-6258、E  
メールsuikei@city.kasugai.lg.jp)へ  
ホームページ <http://www.city.kasugai.lg.jp/kurashi/jougesui/index.html>

## アスティ高蔵寺市民ギャラリー展示

期間▶ 平成22年度の、23区分ある利用期間(1区  
分は約13日間)から選択。詳しくはホ  
ムページをご覧ください。  
ホームページ [http://www.city.kasugai.lg.jp/bunka/ivent\\_other/asty-kozoji/riyokikan.html](http://www.city.kasugai.lg.jp/bunka/ivent_other/asty-kozoji/riyokikan.html)  
内容▶ 芸術・文化活動で、公共の場にふさわ  
しい展示 ※営業、物品の販売、政治・宗  
教活動はできません。また、搬入と搬出  
は指定した日時に展示利用者が行うこと  
募集開始日▶ 10月5日(月)  
問い合わせ▶ 文化課(☎85-6079)

## 一日市内遊覧「民話をたずねて」

とき▶ 11月13日(金)午前8時45分～午後3時30分  
(雨天決行)  
内容▶ 市内に残る民話の遺跡を訪ねるととも  
に、サボテンの寄せ植えも体験します  
講師▶ 村中治彦  
定員▶ 25人(グループは4人まで、抽選)  
費用▶ 参加料2500円(昼食代、保険料含む)  
申し込み・問い合わせ▶ 10月15日(木)〈必着〉ま  
で、往復はがきに全員の住所・氏名・年  
齢・電話番号を書いて〒486-8686春日  
井市役所経済振興課内、市観光協会事務  
局(☎85-6244)へ

## 男女共同参画情報紙「はるか」の広告募集

広告掲載位置▶ 裏表紙  
規格▶ 1色刷(色指定不可)、縦30mm×横80mm  
枚数▶ 4枚 ※隣り合う2枚か4枚すべてを併  
せて掲載可  
掲載基準▶ 市広告掲載要綱およびかすがい市男女共  
同参画情報紙「はるか」広告掲載要領  
作成部数▶ 5000部

掲載料▶ 1枚2万円  
申し込み▶ 10月30日(金)までに、申込書(市ホーム  
ページに用意)に必要事項を記入して、広  
告の案を添えて、市役所執務時間中に直  
接、男女共同参画課(☎85-6152)へ  
※応募者多数の場合は、審査後、抽選に  
より決定  
ホームページ [http://www.city.kasugai.lg.jp/seisaku/koukokujigyou/koukoku\\_osirase.html](http://www.city.kasugai.lg.jp/seisaku/koukokujigyou/koukoku_osirase.html)

## あい子ども芸大 連歌にチャレンジ!

とき▶ 11月15日(日)・22日(日)午後2時～4時  
ところ▶ 文化フォーラム春日井・視聴覚ホール  
内容▶ 5・7・5、7・7のリズムでイメージをつ  
ながりながら詠む、日本だけの言葉の芸術  
「連歌(れんが)」を体験する  
講師▶ 高城修三  
対象▶ 2日間とも参加できる、県内在住か県内  
の小中学校に通う小学3年～中学生・18  
人(抽選)  
費用▶ 500円  
申し込み▶ 10月31日(土)〈必着〉までに、往復はがき  
に講座名、住所、保護者と参加者の氏名  
(ふりがな)、電話番号、学校名、学年を  
書いて、〒486-0844鳥居松町5-44、か  
すがい市民文化財団(☎85-6868)へ

## 潮見坂平和公園の墓所(一般募集)

区画▶ 新規…85区画、空き区画…25区画  
対象▶ 3年以内に墓碑などを建てる人 ※現に  
祭祀(さいし)をする遺骨があり、1年以内  
に墓所が必要な人は随時募集もあり  
申し込み▶ 案内書(潮見坂平和公園管理事務所、グ  
リーンパレス春日井、市役所情報コー  
ナー、坂下出張所、東部市民センター、各  
ふれあいセンターで配布中)内の申込書  
に必要書類を添えて、11月6日(金)～8日  
(日)に、潮見坂平和公園管理事務所(☎84  
-4444)へ

## 「みろくの森」写真コンクール

課題▶ 「みろくの森」をテーマにしたもの  
規定▶ サイズはA4か四つ切り(縁なし、白黒・  
カラー)応募作品数、応募者制限はなし  
申し込み▶ 平成22年1月12日(火)〈必着〉までに、応  
募作品の裏面に応募票(経済振興課、市  
役所情報コーナー、坂下出張所、東部市  
民センター、各ふれあいセンター、各公  
民館などで配布)をはって、〒486-8686  
春日井市役所経済振興課内、市観光協会  
事務局(☎85-6244)へ

## フリーマーケットの出店者

と き ▶ 11月15日(日)午前10時～午後3時  
 対 象 ▶ 市内在住で商業者でない人  
 販売品目 ▶ 家庭での不用品(営利目的の物は不可)  
 小間料 ▶ 1小間(250cm×150cm)1000円  
 小間数 ▶ 45小間(抽選)  
 ところ・申し込み ▶ 10月15日(木)〈必着〉までに、往復はがき(1グループ・1家族につき1枚)に代表者の住所・氏名・電話番号、参加人数、販売品目を書いて、〒480-0304 神屋町1-2、エコメッセ春日井(☎88-5006)へ

## 保育園の臨時職員

職 種 ▶ 1日勤務保育士(平日7.5時間勤務+土曜日隔週)、長時間対応保育士(平日朝・夕、土曜日午後)  
 勤務地 ▶ 市立保育園  
 賃 金 ▶ 時給890円～1210円(経験や時間帯、勤務内容に応じて) ※交通費は1通勤につき200円支給

申し込み ▶ 写真(縦4cm×横3cm)、印鑑、保育士証か幼稚園免許を持って、直接、保育課(☎85-6205)へ



## 講座(一般)

東部市民センター ☎92-8511

### 木目込み干支づくり～来年の干支(えと)の寅(とら)を作る

と き ▶ 10月26日、11月9日・16日・30日の月曜日(4回)午前9時30分～11時30分  
 講 師 ▶ 荻田捷子  
 嫁・頼 ▶ 市内在住か在勤、在学の人・30人(抽選)  
 費 用 ▶ 受講料1000円、材料代2500円  
 持ち物 ▶ 木目込みべらか目打ち、はさみ、のり、台ふきタオル  
 申し込み ▶ 10月15日(木)〈必着〉までに、往復はがき(1人1枚)に講座名、住所、氏名(ふりがな)、電話番号を書いて、〒487-0011中央台2-2-1へ

講師発掘・登用事業

「あなたの企画で講師にチャレンジ！」

## 講座の受講者を募集します

講師発掘・登用事業で講師に選ばれた皆さんが、活躍する講座(11月開講分)の受講者を募集します。ぜひ応募してください。

と…ところ 講…講師 対…対象 定…定員 受…受講料 教…教材費 持…持ち物

| 講座名・内容   | と き   | 備 考  |
|--|---|--|
| <b>シュガークラフト講座</b> 砂糖のペーストを使って、部屋に飾って楽しむクリスマスケーキを作る                 | 11/1(日)<br>10:00～12:00                        | と鷹来公民館 講畑中真三子 対小学生とその保護者 定20組 教1組1500円 持エプロン、タオル2枚、先のとがったはさみ、ピンセット |
| <b>手描友禅</b> 日本古来の伝統的工芸「手描友禅染」の技法でハンカチやテーブルセンターを作る                  | 11/7(土)・14(土)<br>(2回)10:00～12:00              | と知多公民館 講大鋸薫 対小学3年～中学生とその保護者 定10組 教1人500円 持ぞうきんにしてもよいタオル2枚          |
| <b>コミックイラスト講座</b> イラストの描き方やペン入れ、色塗りテクニックを学ぶ                        | 11/7(土)・21(土)、<br>12/5(土) (3回)<br>13:30～15:30 | と鷹来公民館 講丸山貴子 対小中学生 定20人 教500円                                      |
| <b>小中学生の為の琴講座</b> 琴の歴史や弾き方を学び、伝統的な和の音色に触れる                         | 11月の毎週土曜日<br>(4回)13:30～15:30                  | と味美ふれあいセンター 講松平千代子 対小中学生 定10人 教1155円                               |
| <b>布絵講座</b> 布を使って絵を描き、布絵ならではの風合いや味わいを楽しむ                           | 11/13(金)・27(金)<br>(2回)10:00～12:00             | と南部ふれあいセンター 講伊藤時子 定15人 受500円 教2000円 持先の細いはさみ、ピンセット、黄色の色鉛筆          |
| <b>スマイル&amp;ボディレッスン</b> ツボ押しやストレッチ、リンパマッサージなどで、「顔・体・心」を自分で磨く美容法を学ぶ | 11/29(日)<br>10:00～12:00                       | と西部ふれあいセンター 講伊藤朱見 定30人 受250円 持ヨガマットかバスタオル、大きめの手鏡                   |

対 象 ▶ 市内在住か在勤、在学の人

申し込み ▶ いずれも10月16日(金)〈必着〉までに、往復はがき(1講座1枚)に講座名、住所、氏名(ふりがな)、年齢、電話番号を書いて、〒486-8686春日井市役所生涯学習課(☎85-6447)へ ※定員を超えたときは抽選

**エコメッセ春日井 ☎88-5006**

**落ち葉のたい肥づくり～庭木の落ち葉を使った、たい肥の作り方を学ぶ**

と き▶ 10月31日(土)午前10時～11時30分  
講 師▶ 広川雄三  
嫌・定▶ 市内在住か在勤、在学の人・24人(先着順)  
申し込み▶ 10月6日(火)から、電話で

**知多公民館 ☎32-8988**

**着物の着付け～着くすれしない、着付けのこつを学ぶ**

と き▶ 11月8日～29日の毎週日曜日(4回)午前10時～正午  
講 師▶ 宮川昌子  
嫌・定▶ 市内在住かIn勤、在学の女性・16人(先着順)  
費 用▶ 受講料1000円  
持ち物▶ 着物(町着)、肌じゅばん、長じゅばん(半襟付き)、なごや帯、腰ひも5本、だて締め2本、タオル2枚、クリップ4個  
申し込み▶ 10月6日(火)から、電話で

**味美ふれあいセンター ☎31-3522**

**ほっと一息コーヒー教室～ひきたてのコーヒーの香りと味を楽しむ**

と き▶ 10月22日(木)午前10時～正午  
講 師▶ 横井千枝子  
嫌・定▶ 市内在住かIn勤、在学の人・24人(先着順)  
費 用▶ 受講料250円、教材費350円  
申し込み▶ 10月5日(月)から、電話で

**鷹来公民館 ☎84-7071**

**親子まねまねヨガ～親子のコミュニケーションを深め、母親の心をリラックスするヨガを学ぶ**

と き▶ 10月21日～11月11日の毎週水曜日(4回)午後1時30分～3時  
講 師▶ 半谷明美  
嫌・定▶ 1～3歳児とその親・15組(先着順)  
費 用▶ 受講料1000円  
持ち物▶ バスタオル  
申し込み▶ 10月6日(火)から、電話で

**図書館 ☎85-6800**

**一日子ども司書～図書館見学やブックカバーを掛ける作業などを体験する**

と き▶ 11月3日(祝)午後1時30分～4時  
ところ▶ 文化フォーラム春日井  
嫌・定▶ 今までに参加したことがない市内在住の小学3～6年生・24人(先着順)  
持ち物▶ 図書館利用者カード、本1冊(A5サイズ)  
申し込み▶ 10月10日(土)午前9時から、直接か電話で

**道風記念館 ☎82-6110**

**般若心経を書く**

と き▶ 10月20日(火)・23日(金)、11月17日(火)・20日(金)・24日(火)・27日(金)〈6回〉午後2時～3時30分  
講 師▶ 中村立強  
定 員▶ 40人(先着順)  
受講料▶ 1500円  
持ち物▶ 書道用具一式(墨・紙を含む)  
申し込み▶ 10月6日(火)から、直接か電話、Eメールに住所、氏名、電話番号を書いて、Eメールtofu@city.kasugai.lg.jpへ

**市民生活課 ☎85-6616**

**東海農政局「消費者の部屋」市民講座～賞味期限、消費期限について知ろう!**

と き▶ 11月11日(水)午後1時30分～3時30分  
ところ▶ 鷹来公民館  
講 師▶ 東海農政局職員  
定 員▶ 20人(先着順)  
申し込み▶ 10月5日(月)から、電話で

**坂下公民館 ☎88-5555**

**楽しい歌謡講座「やっぱり演歌です」**

と き▶ 10月28日(水)、11月4日(水)・11日(水)〈3回〉午後1時30分～3時  
講 師▶ 遠幸彦  
嫌・定▶ 市内在住の人・40人(抽選)  
費 用▶ 受講料750円  
持ち物▶ 上靴、三色カラーペン、鉛筆かボールペン

**プリザーブドフラワーレッスン～生花の脱色からデコレーションまで**

と き▶ 11月4日(水)・11日(水)・18日(水)〈3回〉午前10時～11時30分  
講 師▶ 梶田みゆき  
嫌・定▶ 市内在住の人・20人(抽選)  
費 用▶ 受講料750円、教材費3000円  
持ち物▶ エプロン、薄手ゴム手袋(フィットタイプ)、マスク

**ペーパークラフト講座～紙細工で作る干支(えと)の寅(とら)**

と き▶ 11月の毎週土曜日(4回)午前10時～正午  
講 師▶ 加賀清子  
嫌・定▶ 市内在住の人・25人(抽選)  
費 用▶ 受講料1000円、教材費700円  
持ち物▶ はさみ、ボンド

申し込み▶ いずれも10月15日(木)〈必着〉までに、往復はがき(1人1枚)に、講座名、住所、氏名(ふりがな)、年齢、電話番号を書いて、〒480-0305坂下町4-250-1へ



## 少年自然の家 ☎92-8211

### あそびむしくらぶ「どんぐり・まつぼっくりであそぼう」

と き▶ 11月6日(金)午前10時～11時30分

嫌・頼▶ 2～3歳児とその保護者・20組(抽選)

費用▶ 受講料(1人)200円

申し込み▶ 10月13日(火)〈必着〉までに、往復はがきかEメールに講座名、住所、親子の氏名(ふりがな)、年齢、電話番号を書いて、〒487-0031廻間町1102-1、Eメール shizen@s-kousya-kasugai.or.jpへ

## 落合公園管理棟 ☎56-0414

### プリザーブドフラワー講習会～クリスマスのアレンジメント作りを学ぶ

と き▶ 11月1日(日)午前10時～正午

講師▶ 内村朋子

嫌・頼▶ 市内在住か在勤、在学の人・30人(抽選)

費用▶ 受講料350円、教材費3000円

持ち物▶ ワイヤーの切れるクラフト用はさみ、木工用接着剤、ピンセット、持ち帰り用の袋

申し込み▶ いずれも10月15日(木)〈必着〉までに、往復はがき(1人1枚)に講座名、住所、氏名(ふりがな)、年齢、電話番号を書いて、〒486-0817東野町字落合池1へ

## グリーンピア春日井 ☎92-8711

### 園芸教室～ミニ盆栽の育て方

と き▶ 11月1日(日)午後1時30分～4時

講師▶ 松井一尚

定員▶ 20人(先着順)

費用▶ 受講料250円、教材費1500円

持ち物▶ 盆栽用枝切りばさみ、ピンセット、持ち帰り用の袋

### 木の実いっぱいクリスマスリースを作る

と き▶ 11月3日(祝)午後1時30分～4時

講師▶ 松本美三子

定員▶ 20人(先着順)

費用▶ 受講料250円、教材費1750円

持ち物▶ はさみ、ペンチ、持ち帰り用の袋

### 園芸教室～松の剪定(せんてい)

と き▶ 11月4日(水)午前9時30分～午後4時

※雨天時は、研修室で講義

講師▶ 大野光義

定員▶ 30人(抽選)

費用▶ 受講料250円

持ち物▶ 木ばさみ、弁当

### 園芸教室～バラの秋から冬の管理

と き▶ 11月7日(土)午前9時30分～正午

講師▶ 北健司

定員▶ 40人(先着順)

費用▶ 受講料250円

## おしゃれ園芸教室～木箱に正月風寄せ植えで楽しむ

と き▶ 11月26日(木)午後1時30分～3時30分

講師▶ 坂梨一郎

定員▶ 30人(抽選)

費用▶ 受講料250円、教材費3250円

持ち物▶ 園芸ばさみ、エプロン、持ち帰り用の袋

申し込み▶ 「ミニ盆栽の育て方」「木の实いっばいのクリスマスリースを作る」「バラの秋から冬の管理」は10月6日(火)から電話で、それ以外は、10月18日(日)〈必着〉までに往復はがき(1人1枚)に教室名、住所、氏名(ふりがな)、電話番号を書いて、〒487-0001細野町3249-1へ

## 男女共同参画課 ☎85-6152

### DV理解のための講座(託児付き)「あなたは、あなたの身近な人は大丈夫？」

と き▶ 10月29日(木)午前10時～11時30分

ところ▶ レディヤンかすがい

嫌・頼▶ 市内在住か在勤の人・30人(抽選)

申し込み▶ 10月20日(火)〈必着〉までに、はがきかファクス、Eメールに講座名、住所、氏名(ふりがな)、年齢、性別、電話番号(ファクス番号)、託児希望者は「託児希望」と子どもの氏名(ふりがな)・年齢を書いて、〒486-8686春日井市役所男女共同参画課(FAX85-5522、Eメール danjo@city.kasugai.lg.jp)へ

## 児童センター ☎87-6866

### 親子陶芸教室

と き▶ 11月8日(日)午前9時～午後3時

ところ▶ 県陶磁資料館(瀬戸市) ※児童センターの福祉バスを利用

嫌・頼▶ 市内在住の小中学生とその保護者(2人1組)・15組(抽選)

費用▶ 参加料(1組)1500円

持ち物▶ 弁当、エプロン、手ふきタオル

申し込み▶ 10月15日(木)〈必着〉までに、往復はがき(1組1枚)に教室名、住所、参加者の氏名(ふりがな)、学校名と学年、保護者名、電話番号を書いて、〒486-0857浅山町1-2-61へ

## 講座(健康・福祉)

## グリーンパレス春日井 ☎84-0381

### やさしいヨガ教室

と き▶ 11月8日～29日の毎週日曜日(4回)午前10時～11時





嫁・定員▶市内在住か在勤、在学の人・25人(抽選)  
費用▶受講料1200円  
申し込み▶10月15日(木)〈必着〉までに往復はがきに講座名、住所、氏名(ふりがな)、電話番号、市外在住の人は勤務先か学校名を書いて、〒486-0817東野町字落合池1-2へ

### 消防総務課 ☎85-6374

#### 普通救命講習会～主に乳幼児や小児に対する応急手当

とき▶11月5日(木)午前10時～午後1時  
ところ▶消防署西出張所  
嫁・定員▶市内在住か在勤、在学中で中学生以上の人・10人(先着順)  
申し込み▶10月5日(月)から、電話で

### 介護保険課 ☎85-6187

#### 認知症サポーター養成講座～地域の認知症の人と家族が安心して暮らせるよう地域での応援者となる認知症サポーターを養成する

とき▶10月3日(土)午後1時30分～3時30分  
ところ▶東部市民センター  
嫁・定員▶市内在住の人・80人(先着順)  
申し込み▶当日午後1時から、会場で

### 介護保険課の介護予防教室☎85-6187

#### 認知症予防～楽しく脳を鍛えよう!

とき▶10月10日(土)午前10時～正午  
ところ▶特別養護老人ホーム第2グレイスフル春日井  
講師▶グループホーム第2グレイスフル春日井職員  
定員▶40人(先着順)  
申し込み▶地域包括支援センター第2グレイスフル春日井(☎32-1117)へ

#### うつ病とこころの健康について

とき▶10月21日(水)午後2時～3時30分  
ところ▶特別養護老人ホーム第2春緑苑  
講師▶地域包括支援センター第2春緑苑職員  
定員▶45人(先着順)  
申し込み▶地域包括支援センター第2春緑苑(☎56-9166)へ

#### 転倒骨折予防～3B体操で楽しく体を動かし心も体も健康に

とき▶10月29日(木)午前10時～11時45分  
ところ▶六軒屋公民館  
講師▶笹谷美智子  
定員▶30人(先着順)  
申し込み▶医師会地域包括支援センター(☎89-3027)へ

### 子育て支援センター(上八田保育園内)

#### 育児講座～パパと遊ぼう

とき▶10月31日(土)午前10時～11時30分  
ところ▶上八田保育園  
講師▶センター職員  
嫁・定員▶1歳6か月以上の未就園児とその父親(母親同伴可)・20組(先着順)  
申し込み▶10月9日(金)午前9時から、☎85-8824へ

### 総合福祉センター ☎84-3611

#### 初心者でも安心して作れるビーズアクセサリ

とき▶10月27日、11月17日・24日、12月1日の火曜日(4回)午後2時～3時30分  
講師▶落合あや子  
嫁・定員▶市内在住の60歳以上の人か身体障がい者・30人(抽選)

費用▶受講料520円、材料費1000円

持ち物▶ハンカチ、はさみ

#### ちぎり絵～絵は不得意でも紙をちぎって来年の干支(えと)を描いてみませんか

とき▶11月4日・11日・25日、12月2日の水曜日(4回)午後2時～3時30分  
講師▶早川美千代  
嫁・定員▶市内在住の60歳以上の人か身体障がい者・15人(抽選)

費用▶受講料520円、材料費2500円

#### 楽しいコーラス～童謡・唱歌・歌謡曲を二部合唱しましょう

とき▶11月13日・27日、12月11日・25日の金曜日(4回)午前10時～11時30分  
講師▶日比野尚敬、井上文子  
嫁・定員▶市内在住の60歳以上の人か身体障がい者・50人(抽選)

費用▶受講料520円

#### 手とり足とりパソコン講座(視覚障がい者編)～音声読み上げソフトによりパソコンの基本操作を学ぶ

とき▶11月の毎週土曜日(4回)午前10時～11時30分  
講師▶アクセスサポート春日井  
嫁・定員▶市内在住の視覚障がい児・者とその保護者(本人のみでも可、保護者のみは不可)・5組(抽選)

申し込み▶「手とり足とりパソコン講座」は10月15日(木)までに電話で、それ以外は10月15日(木)〈必着〉までに、往復はがきに講座名、住所、氏名、年齢、電話番号、身体障がい者は障がい名を書いて、〒486-0857浅山町1-2-61へ ※身体障がい者は受講料無料。初回受け付け時に身体障がい者手帳の提示が必要

## 健康増進課 ☎85-6164

### 市民健康づくり講座「かっこ良く歳を重ねるためにAGA(男性型脱毛症)と加齢臭に負けるな！」

と き▶ 10月25日(日)午後1時30分～3時

ところ▶ 総合福祉センター

講師▶ 市医師会医師

嫁・定員▶ 市内在住か在勤、在学の人・90人(先着順)

### 歯周病予防教室「あなたは健口(けんこう)ですか？」～歯科健診で状態を確認し、自分に合った口のケアの仕方を学ぶ

と き▶ ①10月29日(木)②11月12日(木)午前9時30分～11時30分

ところ▶ ①健康管理センター②保健センター

嫁・定員▶ 市内在住の18歳以上の人・24人(先着順)

### 食育のすすめ教室～子どもの食事とおやつの話

と き▶ 11月13日(金)午前10時～11時30分

ところ▶ 健康管理センター

講師▶ 市栄養士

嫁・定員▶ 市内在住か在勤で、1～5歳の子どもがいる保護者・20人(先着順)

持ち物▶ 母子健康手帳

申し込み▶ 「市民健康づくり講座」は10月5日(月)から、「歯周病予防教室」は10月6日(火)から、「食育のすすめ教室」は10月8日(木)から、電話で

## 講座(スポーツ)

## 総合体育館 ☎84-7101

### 地域ふれあい運動教室～肩こり・腰痛予防のストレッチ体操や簡単な軽運動

と き▶ 11月の毎週水曜日(4回)午前10時～11時30分

ところ▶ 高蔵寺ふれあいセンター

嫁・定員▶ 市内在住か在勤、在学で高校生か同年齢以上の人・30人(先着順)

費用▶ 受講料1000円

### 太極拳(初心者向け)～ゆっくりとした基本の8動作を行い、健康増進を図る

と き▶ 10月30日～11月20日の毎週金曜日(4回)午後6時30分～7時30分

嫁・定員▶ 市内在住かIn勤、在学で高校生か同年齢以上の人・50人(抽選)

費用▶ 受講料1200円

### いきいき運動教室(転倒予防)～筋力トレーニングなどの軽運動で転倒予防につなげる

と き▶ 11月の毎週金曜日(4回)午前10時45分～11時45分

嫁・定員▶ 市内在住かIn勤、在学で高校生か同年齢以上の人・40人(抽選)

費用▶ 受講料1200円

### 始めてみよう！楽しい体操(てつぼう)～前まわり降り、逆上がりなどができるように練習する

と き▶ 11月の毎週金曜日(4回)①午後6時～7時  
②午後7時30分～8時30分

嫁・定員▶ 市内在住かIn勤の小学1～2年生・各35人(抽選)

費用▶ 受講料1000円

申し込み▶ 「地域ふれあい運動教室」は10月4日(日)午前9時から電話で、それ以外は10月15日(木)〈必着〉までに、往復はがき(1教室につき1枚)に教室名(「始めてみよう！楽しい体操」は①②の別も)、住所、氏名(ふりがな)、年齢、学年、電話番号、市外在住の人は、勤務先か学校名を書いて、〒486-0804鷹来町4196-3へ

## 市体育協会の講座

### ジョギング教室

と き▶ 10月18日(日)午前9時から(雨天決行)

ところ▶ 西津公園(下条町1)

対象▶ 市内在住かIn勤、在学で小学生以上の人

費用▶ 受講料300円(小学生100円)

申し込み▶ 当日午前8時30分から、会場

問い合わせ▶ 市陸上競技協会・土屋(☎83-8787)

## 11月のフィットネスプログラム

嫁・定員▶ 市内在住かIn勤、在学で高校生か同年齢以上の人・各50人(先着順)

費用▶ 受講料(1回)300円 ※回数券3000円(11枚つづり)あり

申し込み▶ 当日、教室開始の1時間前から受け付け(午前の最初の教室は、8時30分から)

ところ・問い合わせ▶ 総合体育館(☎84-7101)  
※23日(祝)は午前9時15分からヨガ、午前10時45分から脂肪燃焼エアロを開催。7日(土)・8日(日)は休講。24日(火)は休館日のため休講

|             | 火         | 水         | 木         | 金      | 土       | 日         |
|-------------|-----------|-----------|-----------|--------|---------|-----------|
| 9:15～10:15  | ヨガ        | ソフトエアロ    | 脂肪燃焼エアロ   | ソフトエアロ | 脂肪燃焼エアロ | スタンダードエアロ |
| 10:45～11:45 | 脂肪燃焼エアロ   | ダイナミックエアロ | スタンダードエアロ |        |         |           |
| 18:30～19:30 |           | 脂肪燃焼エアロ   | ヨガ        |        |         |           |
| 20:00～21:00 | スタンダードエアロ | ダイナミックエアロ | ソフトエアロ    | ヒップホップ |         |           |



## サンフロッグ春日井 ☎56-2277

### 水中ストレッチ(腰痛予防・解消編)～水の中でリラックスして、心身ともに疲労の回復を促す

と き▶ 10月14日(水)午後1時10分～1時50分

嫌・定員▶ 市内在住か在勤、在学で高校生か同年齢以上の人・25人(先着順)

費用▶ 受講料300円 ※別途、プール利用券の購入が必要

### 水中ウォーキング教室(応用編)～水の特性を理解しながら、効果的なウォーキングをマスターする

と き▶ 10月16日(金)午後1時～2時

嫌・定員▶ 市内在住かIn勤、在学で高校生か同年齢以上の人・25人(先着順)

費用▶ 受講料300円 ※別途、プール利用券の購入が必要

### 大人の初めてクロール教室～水慣れしながらクロールの基本をマスターする

と き▶ 11月の毎週水・金曜日(8回)午前10時～11時

嫌・定員▶ 市内在住かIn勤で高校生か同年齢以上の人でクロールの泳げない人・25人(抽選)

費用▶ 受講料6000円

### クロールを覚えよう～泳ぎの基本をマスターする

と き▶ 11月の毎週水・金曜日(8回)午後5時～6時

嫌・定員▶ 市内在住の小学生・35人(抽選)

費用▶ 受講料4000円

### クロールで50mにチャレンジ～50m泳げるフォームをマスターする

と き▶ 11月の毎週水・金曜日(8回)午後6時15分～7時15分

嫌・定員▶ 市内在住のクロールで15m以上泳げる小学生・25人(抽選)

費用▶ 受講料4000円

### ソフトアクアビクス～足腰にやさしい、初心者向きの水中エアロビクス

と き▶ 11月の毎週木曜日(4回)午前9時20分～10時20分

嫌・定員▶ 市内在住かIn勤、在学で高校生か同年齢以上の人・60人(抽選)

費用▶ 受講料2000円

### アクアビクス

と き▶ 11月の毎週木曜日(4回)午前10時40分～11時40分

嫌・定員▶ 市内在住かIn勤、在学で高校生か同年齢以上の人・60人(抽選)

費用▶ 受講料2000円

### お父さんのための脱メタボ教室～個別カウンセリングと、運動指導を受けて2か月間で運動習慣を身に付ける

と き▶ 11月7日～12月19日の隔週土曜日(4回)午

後2時～5時(2回目以降は30分程度の個別カウンセリングとトレーニング指導を行う)

講師▶ 健康運動指導士

嫌・定員▶ 市内在住かIn勤、在学で高校生以上か同年齢以上の人・6人(抽選)

費用▶ 受講料2500円 ※別途トレーニング室使用料が必要、トレーニング室未登録者は200円の登録料も必要

申し込み▶ 「水中ストレッチ教室」と「水中ウォーキング教室」は10月4日(日)午前9時から電話で、それ以外は10月15日(木)〈必着〉までに、往復はがき(1教室につき1枚)に教室名、住所、氏名(ふりがな)、年齢、学年、電話番号、市外在住の人は勤務先か学校名を書いて、〒486-0804鷹来町4286へ



## 縦覧

### 土地区画整理組合の事業計画の変更案

事業名▶ 春日井篠木四ツ谷土地区画整理事業

組合名▶ 春日井篠木四ツ谷土地区画整理組合

と き▶ 10月2日(金)～10月15日(木)〈毎日〉午前8時30分～午後5時15分

ところ・問い合わせ▶ 都市整備課(☎85-6308)

※この案についての意見書は、10月2日(金)～10月29日(木)に、市長あてに提出することが可能

### 春日井都市計画生産緑地地区の変更案

と き▶ 10月13日(火)～10月27日(火)の市役所執務時間中

ところ・問い合わせ▶ 都市政策課(☎85-6264)

※この案についての意見書は、10月13日(火)～10月27日(火)に、市長あてに提出することが可能



## その他

### JICAボランティアの募集

国際協力機構(JICA)は、世界の開発途上国で現地の人々と同じ生活をしながら、共に働き、国づくりに貢献するボランティアを募集します。

募集期間▶ 10月1日(木)～11月9日(月) ※期間中に、「体験談&説明会」を開催します。詳細については、ホームページをご覧ください  
ホームページ <http://www.jica.go.jp>

問い合わせ▶ (社)青年海外協力協会中部支部(☎052-459-7229、Eメールchubu-bosetu@joca.or.jp)





## 無料公証相談会

と き▶ 10月3日(土)午前9時～午後4時  
内 容▶ 遺言、任意後見契約、尊厳死宣言、離婚  
給付契約、年金分割など法的に紛争の予  
防を必要とする事項  
ところ・問い合わせ▶ 春日井公証役場(鳥居松町4、  
☎85-9351)

## コロニー祭

と き▶ 10月4日(日)午前10時～午後3時  
ところ▶ 県心身障害者コロニー(神屋町)  
内 容▶ オープニングパレードや各種ステージ、  
模擬店、フリーマーケットなど  
**サイエンス教室**  
と き▶ 10月4日(日)午前10時15分～午後2時40分  
ところ▶ 県コロニー発達障害研究所(神屋町)  
内 容▶ 標本の展示や細胞の観察、DNAの抽出  
などの楽しくて簡単な実験を行う  
問い合わせ▶ 県心身障害者コロニー(☎88-0811)

## 「勝南にぎわい市」出店者募集

と き▶ 11月7日(土)～8日(日)午前9時～午後3時  
(雨天中止)  
ところ▶ J R勝川駅南口ビル(勝南プラザ)前  
内 容▶ フリーマーケット(家庭の不用品、手作  
り品など) ※営利目的の物は販売不可  
ブース料▶ 1日1ブース(250cm×150cm)1000円  
ブース数▶ 24ブース(先着順)  
申し込み▶ 10月5日(月)から、勝川開発株(☎34-6800)へ

## 行政書士無料相談会

と き▶ 10月8日(木)午前10時～正午、午後1時～  
4時  
ところ▶ 市役所303会議室  
内 容▶ 建設業許可関係、農地法許可関係など、  
官公署に提出する許認可関係  
問い合わせ▶ 市民相談コーナー(☎85-6620)  
主 催▶ 県行政書士会尾張支部

## シルバー人材センター入会説明会

と き▶ 10月20日(火)、11月17日(火)、12月15日(火)  
午後1時30分～4時  
ところ▶ 総合福祉センター  
対 象▶ 市内在住の健康で働く意欲のあるおおむ  
ね60歳以上の人  
持ち物▶ 写真(3cm×2.5cm)1枚  
申し込み▶ はがきかファクス、Eメールに住所、氏  
名(フリガナ)、年齢、生年月日、性別、  
電話番号、参加希望日を書いて、〒486  
-0845瑞穂通1-186、市シルバー人材セ  
ンター(☎84-3515、F A X 84-3125、  
Eメールkasugai@sjc.ne.jp)へ

## 労働講座

個別労働紛争解決制度などの実態を知り、社内  
トラブルにならないよう採用から離職に関して事  
業主・従業員として知っておくべき人事労務の留  
意点についてわかりやすく解説します。  
と き▶ 10月21日(水)午後1時30分～4時30分  
ところ▶ 小牧勤労センター(小牧市)  
内 容▶ 「雇用調整助成金・中小企業雇用安定助  
成金について」「トラブルにしない採用か  
ら離職までの人事労務の留意点」  
嫌・員▶ 中小企業の労使関係者(事業主、労務担  
当者、労働組合、勤労者など)・60人(先  
着順)  
申し込み▶ 県尾張事務所産業労働課労政グループ  
(☎052-961-8346)へ

## 公立春日井小牧看護専門学校の専任教員募集

採 用▶ 平成22年4月1日  
専門領域▶ 成人・老年看護学  
年齢要件▶ 45歳程度まで  
嫌・員▶ 次のどちらかに該当する人①看護師とし  
て5年以上業務に従事し、専任教員とし  
て必要な研修会を修了した人②看護大学  
を卒業し、教育に関する単位を取得し、  
看護師として業務に3年以上従事した人  
・1人  
試 験▶ 小論文(テーマ「私の教育観」400字詰め原  
稿用紙5枚程度)と面接(日時は後日連絡)  
ところ・申し込み▶ 10月23日(金)までに、履歴書(市  
販のもの)、看護師免許証の写し、小論  
文、①に該当する人は研修の修了証書の  
写し、②に該当する人は卒業証明書と単  
位修得証明書を持って、直接公立春日井  
小牧看護専門学校(八田町2-38-1、☎  
84-5611)へ

## 消防設備点検資格者講習

月 日▶ 第1種…12月1日(火)～3日(木)、第2種…  
12月8日(火)～10日(木)  
ところ▶ 県産業労働センター(名古屋市中村区)  
定 員▶ 各150人(先着順)  
費 用▶ 受講料各3万3000円(別に合否判定結果通  
知郵送料80円が必要)  
申し込み▶ 10月23日(金)～30日(金)に、受講申請書  
(予防課、消防署、各出張所に用意)に記  
入して、直接か郵送で〒461-0011名古  
屋市東区白壁1-50、愛知県消防設備安  
全協会へ  
問い合わせ▶ 予防課(☎85-6385)



## 環境社会(eco)検定

月 日▶ 12月20日(日)  
ところ▶ 春日井商工会議所  
費用▶ 受験料5250円  
申し込み▶ 10月6日(火)～11月6日(金)〈土・日曜日、祝日を除く〉午前10時～午後6時に、検定センター(☎03-3989-0777)へ ※ホームページからも申し込みできます  
ホームページ <http://www.kentei.org/>  
問い合わせ▶ 春日井商工会議所(☎81-4141)

## ワークライフバランスと両立支援セミナー

と き▶ 11月2日(月)午後1時30分～4時  
ところ▶ グリーンパレス春日井  
内 容▶ 両立支援のための雇用管理の改善やワーク・ライフ・バランスの推進についての具体的な取り組み方法、企業の取り組み事例などの情報提供  
嫌・頼▶ 事業主、人事労務担当者など・50人(先着順)  
申し込み▶ 会社名、所在地、電話番号、氏名を書いて、ファクスで(財)21世紀職業財団愛知事務所(☎052-586-7222、FAX052-586-7225)へ

## ボランティア育成講習会

知的障がいのある子どもたちの教育について理解するとともに知的障がいへの認識を深めるために講習会を開催します。  
と き▶ 12月1日(火)～3日(木)午前9時～正午  
ところ▶ 県立春日台養護学校  
内 容▶ 体験活動やフリーディスカッションなど  
嫌・頼▶ 知的障がいのある子どもたちへのボランティア活動を希望する人・30人(先着順)  
費用▶ 任意保険料250円  
申し込み▶ 11月25日(水)までに、県立春日台養護学校(☎88-0811、FAX88-5863)へ

## 特定施設入所者生活介護(混合型)の指定

この指定を受けようとする事業者は期限までに必要書類を提出してください。  
整備年度▶ 平成22年度  
整備目標▶ 50床  
提出書類▶ 高齢福祉課、市ホームページに用意  
ホームページ <http://www.city.kasugai.lg.jp/fukushi/kourei/index.html>  
提出先▶ 11月30日(月)までに、高齢福祉課(☎85-6184)へ

## 都市計画に関する公聴会の開催

都市計画の名称▶ ○(仮称)尾張都市計画区域の整備、開発及び保全の方針○(仮称)尾張都市計画区域区分  
と き▶ 12月13日(日)午後1時から ※公述申し立てがない場合は、中止  
ところ▶ 一宮市民会館(一宮市)  
傍 聴▶ 当日、会場で受け付け ※収容人数を超えたときは入場制限あり  
開催主体▶ 県都市計画課(☎052-954-6515)  
**素案の閲覧**  
月 日▶ 10月9日(金)～23日(金)〈土・日曜日、祝日を除く〉  
ところ▶ 県都市計画課または都市政策課(☎85-6264) ※県ホームページでも見ることができます。  
ホームページ <http://www.pref.aichi.jp/toshi>  
**公述申し立て**  
提出先▶ 公聴会で公述を希望する人は、公述申立書(県都市計画課、県ホームページ、都市政策課に用意)を閲覧期間(必着)までに、〒460-8501愛知県都市計画課へ

## 県立高等技術専門校訓練生募集

科 目▶ 名古屋校…①業務ソフトウェアコース②組込みソフトウェアコース(ともにシステム設計科)③建築デザイン科、岡崎校…④メカトロニクス科、東三河校…⑤木造建築科  
嫌・頼▶ ①～④高等学校卒業(卒業見込みを含む)程度の学力を有する30歳以下の人⑤中学校卒業(卒業見込みを含む)程度の学力を有する30歳以下の人・①③④⑤20人、②10人  
入校日▶ 平成22年4月7日(水)  
問い合わせ▶ 県就業促進課産業人材育成室(☎052-954-6364)

## 都市交通のモニタリング調査に協力を

国土交通省では、全国の都市交通の特性や経年変化を把握するため、春日井市をはじめとする全国15市と協力して、人の動きに関する交通実態調査を実施します。この調査は、今後の都市交通施策検討の基礎資料を得るために行うものです。調査票が届きましたら、協力してください。  
調査対象▶ 市内から無作為に抽出した約2500世帯  
調査内容▶ 平日・休日のある1日に、「どんな目的でどこに移動したか」など  
調査主体▶ 国土交通省中部地方整備局広域計画課  
問い合わせ▶ 調査実施本部(☎0120-957-804(フリーダイヤル))

# まちの伝言板

## KUBOTA BALLET 車田教室発表会

とき▶10月11日(日)午後4時30分～6時45分  
 ところ▶市民会館 内容▶クラシックバレエの発表会 問い合わせ▶KUBOTA BALLET 車田教室(☎33-5110)

## 子育てのつどい 根っここのこ

とき▶①10月15日(木)②11月19日(木)③12月10日(木)午前10時～11時30分 ところ▶レディヤンかすがい 内容▶①ほめ育て・捨て育て②いじめっ子・いじめられっ子にならない子育て③親の愛をテーマとした講話とグループミーティング 対象・定員▶小学生までの子どもがいる親・30人(先着順) 申し込み▶10月4日(日)から、電話かファクスに住所、氏名、参加人数、電話番号を書いて、服部(☎090-8555-7876、FAX85-0016)へ

## 春日井東部文化祭

とき▶展示…10月24日(土)～25日(日)午前9時～午後5時(25日は4時まで)、ステージ…10月25日(日)午後0時30分～3時30分 ところ▶東部市民センター 内容▶生け花、短歌などの展示やステージで琴、民謡などを発表する 問い合わせ▶福田(☎・FAX91-3147)

きらきらぼしin松山～街並にレトロロマンが見え隠れ

とき▶10月27日(火)午後1時30分～3時30分(1時開場) ところ▶東部市民センター 内容▶夏目漱石、正岡子規ほか松山にゆかりのある作家の作品を朗読 定員▶500人(先着順) 問い合わせ▶西山(☎・FAX92-8150)

## わいわいコンサート～赤ちゃんとお母さんのためのコンサート

とき▶10月28日(水)午後2時～3時(1時30分開場) ところ▶文化フォーラム春日井・視聴覚ホール 内容▶民族楽器による演奏 費用▶入場料500円(小学生以下は無料) 入場券▶文化フォーラム春日井・文化情報プラザなどで販売中 定員▶100組(先着順) 問い合わせ▶松浦(☎090-7858-6005、Eメールkeiko@child-village.jp)

## あいちの自然観察会COP10パートナーシップ事業「自然観察と草木染」

とき▶10月31日(土)午前9時30分～午後1時 ところ▶少年自然の家周辺 内容▶自然観察会や森からいただいた材料を使って草木染と鍋物をする 定員▶30人(先着順) ※小学生以下は保護者同伴 費用▶参加料500円(材料費、保険代) 持ち物▶おわん、はし、お茶、おにぎり(希望者) 申し込み▶10月3日(土)から、はがきに住所、氏名、参加人数、電話番号を書いて、〒486-0829堀ノ内町3-8-28、尾張自然観察会・樋口(☎85-0379)へ

# 展 示

| と ころ                   | と き            | 展 示 名            | 出 品 者            |
|------------------------|----------------|------------------|------------------|
| 坂下公民館 (☎88-5555)       | 10/2(金)～10(土)  | 春彩会油絵展           | 春彩会              |
| 鷹来公民館 (☎84-7071)       | 10/3(土)～16(金)  | 秋の書展             | 無玄会              |
| エコメッセ春日井 (☎88-5006)    | 10/3(土)～30(金)  | デコパージュ作品展        | 岸部貞子             |
|                        | 10/3(土)～30(金)  | 木の籠、草の籠展         | 北門伸子             |
| グリーンピア春日井 (☎92-8711)   | 10/4(日)～12(祝)  | コンテナガーデニング展      | 応募者              |
|                        | 10/9(金)～12(祝)  | 創作紙粘土展           | 創作紙粘土愛好会         |
| 市役所市民サロン (☎85-6073)    | 10/6(火)～11(日)  | 陶芸と水彩画のジョイント展    | 春日井陶芸道場・知多水彩画クラブ |
| アスティ高蔵寺 (☎85-6079)     | 10/14(水)～26(月) | 春緑苑デイサービスセンター作品展 | 春緑苑デイサービスセンター    |
| 高蔵寺ふれあいセンター (☎51-0002) | 10/14(水)～26(月) | 秋の書展             | 青楊会書道クラブ         |

※展示時間は各施設にお問い合わせください



## 緊急医

|           |               |                             |                     | 診療時間帯              |          |    |    |    |    |    |    |    |    |    |    |    |    |    |    |
|-----------|---------------|-----------------------------|---------------------|--------------------|----------|----|----|----|----|----|----|----|----|----|----|----|----|----|----|
|           |               |                             |                     | 9                  | 10       | 11 | 12 | 13 | 14 | 15 | 16 | 17 | 18 | 19 | 20 | 21 | 22 | 23 | 24 |
| 平日<br>夜間  | 内科・小児科・外科     | 健康管理センター(柏原町5)              |                     | ☎84-3060           |          |    |    |    |    |    |    |    |    |    |    |    |    |    |    |
|           | 内科・小児科        | 健康管理センター(柏原町5)              |                     | ☎84-3060           |          |    |    |    |    |    |    |    |    |    |    |    |    |    |    |
| 土曜日       | 在宅緊急医<br>外科   | 10/3                        | 肛門科安藤外科(若草通3)       |                    | ☎33-7033 |    |    |    |    |    |    |    |    |    |    |    |    |    |    |
|           |               | 10/10                       | あさひ病院(下原町)          |                    | ☎85-0077 |    |    |    |    |    |    |    |    |    |    |    |    |    |    |
| 日・<br>祝休日 | 内科・小児科・外科     | 健康管理センター(柏原町5)              |                     | ☎84-3060           |          |    |    |    |    |    |    |    |    |    |    |    |    |    |    |
|           | 在宅緊急医<br>産婦人科 | 10/4                        | 産科婦人科七原(白山町2)       |                    | ☎51-8222 |    |    |    |    |    |    |    |    |    |    |    |    |    |    |
|           |               | 10/11                       | ミナミ産婦人科(小牧市)        |                    | ☎75-3882 |    |    |    |    |    |    |    |    |    |    |    |    |    |    |
|           |               | 10/12                       | かすがいマタニティクリニック(前並町) |                    | ☎36-0301 |    |    |    |    |    |    |    |    |    |    |    |    |    |    |
|           | 歯科            | 健康管理センター(柏原町5)              |                     | ☎84-3060           |          |    |    |    |    |    |    |    |    |    |    |    |    |    |    |
| 県小児救急電話相談 |               | ☎#8000(短縮番号)または052-263-9909 |                     | 土・日曜日、祝休日の午後7時~11時 |          |    |    |    |    |    |    |    |    |    |    |    |    |    |    |

受け付けは、いずれも終了30分前までで保険証、受給者証、現金などが必要です。  
いずれも連絡がとれないときは、県救急医療情報センター(☎81-1133)へ。

…診療時間帯



## 水道修繕

### ●公道

平日(午前8時30分~午後5時15分)…水道工務課  
☎85-6420

土・日曜日、祝休日、夜間…市役所宿直室☎81-5111

### ●宅地内(有料)

終日…管工事業協同組合(☎83-8288)か市指定  
給水装置工事事業者  
※アパート、マンションなどの水道施設の修繕  
については、事前に管理者に確認してください。



## 火災情報

☎0180-995-999

## まちの動き

|                        |           |         |
|------------------------|-----------|---------|
| 人口                     | 30万7642人  | (+1086) |
| 世帯数                    | 12万4131世帯 | (+1570) |
| 平成21年9月1日現在 ( )内は前年同日比 |           |         |
| 救急件数                   | 948件      | (7271件) |
| 火災発生件数                 | 11件       | (82件)   |
| 交通事故死亡者数               | 0人        | (6人)    |

平成21年8月 ( )内は1月からの累計

## + 健康

# 手作り料理で楽しく健康づくり!

手作り料理の良さといえば、使う素材を選び、作る量や味の調整ができることがあげられます。いろいろな料理にチャレンジして、バランスの良い食事を心掛け、生活習慣病を予防しましょう。市では、食生活改善推進員(ヘルスメイト)と料理教室を共催し、食の大切さや料理の楽しさを伝えています。今回はその中でも好評なメニューの一つを紹介します。

### 手軽でヘルシー! 豆腐ゲラタン(2人分)〈1人分 273kcal〉



材 料▶豆腐1/2丁、タマネギ60g、バター10g、牛乳200ml、小麦粉20g、塩1g(小さじ1/5)、ピザ用チーズ30g、コショウ適量、ブロッコリー60g、ミニトマト4個

作り方▶①豆腐は水切りをする。ブロッコリーは小房に分け、ゆでておく。

②鍋にバターを入れ、みじん切りにしたタマネギを焦げないようにいためる。小麦粉を入れてさらにいため、少しずつ牛乳を加えて塩、コショウで味を調える。

③耐熱皿に②の半量を敷き、①とミニトマトをのせ、残りの②を加える。

④チーズをのせ、200~220℃のオーブンで焼き色が付くまで焼く。(約20分)

※オーブンによっては焼き加減を調節してください

問い合わせ▶健康増進課(☎85-6164)



# AKKO YANO

## 矢野顕子 リサイタル 2009

～ピアノ弾き語り

ステージ上には、  
矢野顕子とピアノだけ。  
究極にシンプルな空間を味わい、  
最高にぜいたくなひとときの時間を味わおう。



【と き】 12月4日(金)午後7時から

【と ころ】 市民会館

【入場料】 5000円、ペア券9000円(全席指定、未就学児不可)

【入場券】 文化フォーラム春日井・文化情報プラザ、チケットぴあ、ローソンチケットで発売中。

※かすがい市民文化財団では、代金引換サービスあり。

今回、市民文化財団ホームページから、入場券がインターネットで予約できます

市民文化財団ホームページはこちら↓

<http://www.lib.city.kasugai.aichi.jp/zaidan/>



CD発売記念

### 藤森亮一&武本京子 ラフマニノフ&ピアソラ デュオコンサート

【と き】

11月13日(金)午後7時から

【と ころ】

文化フォーラム春日井・視聴覚ホール

【入場料】

1000円(全自由席、未就学児不可)

【入場券】

文化フォーラム春日井・文化情報プラザ

で販売中 ※代金引換サービスあり

## かすがい市民文化財団 イベントインフォメーション

問い合わせ▶かすがい市民文化財団(☎85-6868)



H21  
11/29  
(日)



H22  
1/31  
(日)



H22  
3/28  
(日)

【上映時間】

①午前10時30分から、②午後2時から  
(3作品すべて同時刻上映。上映15分前に  
スタッフによるミニトークあり)

【と ころ】

文化フォーラム春日井・視聴覚ホール

【入場料】

1作品900円、ペア券1700円(当日200円増)

3作品通し券2500円(時間指定、全自由席、  
3歳以上有料)

【入場券】

文化フォーラム春日井・文化情報プラザ  
で販売中 ※代金引換サービスあり

## かすがい芸術劇場 映画シリーズ ラインナップ



書のまち春日井マスコット「道風くん」

発行/春日井市

〒486-8686

愛知県春日井市鳥居松町5-44

☎(0568)81-5111(代)

編集/企画政策部広報広聴課

☎(0568)85-6036

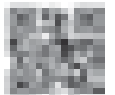
ホームページ

<http://www.city.kasugai.lg.jp/>

携帯電話用ホームページ

<http://mobile.city.kasugai.lg.jp/>

▼QRコード



春日井市はISO14001の認証を取得し、環境保全活動を積極的に推進しています。  
再生紙を使用しています。