

2010
No.1449
平成22年
8/15

春の井

情報あ・ら・か・る・と

健康救急フェスティバル、身体障がい者を対象とした職員を募集

- 2 平成22年度後期市民講座
- 5 情報あ・ら・か・る・と
- 6 各種お知らせ
- 14 まちのイベントNEWS
- 15 子育て情報など



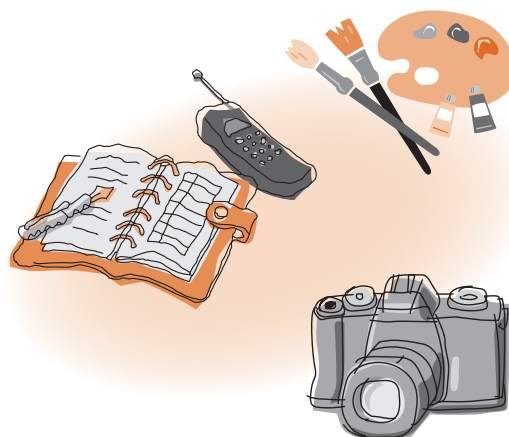
石尾台小学校区「おやじの会」によるプールでカヌー教室

平成22年度

市民講座 後期

学びではぐくむ～新しい一歩、新しい自分、新しい仲間

中央公民館	〒486-0913柏原町1-97-1 (☎33-1111)
知多公民館	〒486-0947知多町4-64-1 (☎32-8988)
鷹来公民館	〒486-0809町屋町3610-1 (☎84-7071)
坂下公民館	〒480-0305坂下町4-250-1 (☎88-5555)
東部市民センター	〒487-0011中央台2-2-1 (☎92-8511)
味美ふれあいセンター	〒486-0958西本町1-15-1 (☎31-3522)
高蔵寺ふれあいセンター	〒487-0013高蔵寺町3-2-1 (☎51-0002)
南部ふれあいセンター	〒486-0923下条町666-6 (☎85-7878)
西部ふれあいセンター	〒486-0904宮町3-8-2 (☎33-0808)



対象▶市内在住か在勤、在学の人

申し込み▶8月31日(火)<必着>までに、往復はがき(1講座につき1人1枚)に講座名、住所、氏名(ふりがな)、年齢、電話番号を書いて、各施設へ ※託児付き講座(2歳以上の未就学児)の託児または親子講座を希望する人は、子どもの氏名(ふりがな)・年齢を記入。持ち物が購入可か貸し出し可の講座で、希望する人は「購入希望」か「貸し出し希望」と記入。講座名に★のある講座は、いずれか1講座の申し込みに限る。南部ふれあいセンターの「ふれあい親子体操」は①②の別を記入。定員を超えた講座は、9月3日(金)に各施設で公開抽選を行い、7日(火)から応募者全員に抽選結果をお知らせします。抽選になった場合、中央公民館の「初めてのパソコン講座」は平成22年4月から9月までに公民館が実施したパソコン講座を、知多公民館の「はじめての仏像彫刻『わらべ薬師』を彫る」は前期に同講座を、受講しなかった人を優先

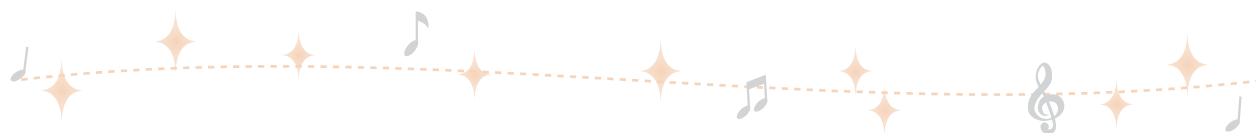
講…講師 対…対象 定…定員 受…受講料 教…教材費 持…持ち物

講座名	内容	と き	備 考
中央公民館	木目込み人形作り	花暦、寿まり、来年の干支(えと)〈卯(う)〉を作る 10/5~11/30 の火曜日(8回)	9:30~ 12:00 講 荻田捷子 定25人 受2000円 教 6700円 持 木目込みべらか目打ち、はさみ、のり、タオル
	パステル画入門	パステル画の初級技法の習得と作品制作(家族・ペット・風景などの写真から制作できます) 10/14~2/10 の木曜日(8回)	10:00~ 11:30 講 伊藤幸照 定24人 受2000円 教 2300円(パステル24色、用紙など) 持 タオル
	初めてのパソコン講座	ワード、エクセルとデジカメ写真の編集を学ぶ 10/17~12/5 の日曜日(8回)	9:30~ 11:30 講 NPO法人けやきフォーラム 定20人 受2000円 教200円 ※パソコンの持ち込み可
	冷え症改善の呼吸法と体操	呼吸法と簡単な体操で冷え症知らずの心身をつくる 11/10~1/12 の水曜日(8回)	13:30~ 15:00 講 大島ひろ絵 定30人 受2000円 持 上靴
	デジタルカメラ撮影入門	デジタルカメラの基礎知識と撮影の基礎を学ぶ 11/18~12/23 の木曜日(6回)	9:30~ 11:30 講 丹羽省吾 定35人 受1500円 教 500円 持 デジタルカメラ、取扱説明書

	講座名	内容	と き	備 考	
知多 公 民 館	はじめての仏像彫刻「わらべ薬師」を彫る	健康を願い、かわいい「お薬師さま」を彫る	10/3~2/6の 日曜日(8回)	10:00~ 12:00	講 柿崎圓祐 定16人 受2000円 教 1800円 持 彫刻刃(セットもの可) か印刃、ものさし、エプロン、手袋
	春日井の近代史話	夢と希望を抱いて、新しい近代社会を開いた郷土の先覚者の足跡を学ぶ	10/5~2/15の 火曜日(8回)	10:00~ 11:30	講 村中治彦 定54人 受2000円
	家庭で作れる簡単フレンチ・イタリアン	自宅にある道具と近くの店で買える食材を使って、レストランに負けない料理を作る	10/10~2/13 の日曜日(8回)	10:00~ 12:00	講 榊原禎介 定36人 受2000円 教 5000円 持 エプロン、ふきん、 三角きん、持ち帰り用の容器
	★親子ふれあい体操	親子で体操やゲームをしながら集団への溶け込みと友達づくりを覚える	10/13~1/26 の水曜日(8回)	10:00~ 11:30	講 アイディアC体創協会 対2歳以上の未就園児とその保護者 定35組
	「能」の魅力に触れる	謡の発声法を学びつつ、「能」の文化と歴史からその魅力に触れる	10/14~1/27 の木曜日(8回)	14:00~ 15:30	講 玉野宮夫 定30人 受2000円 教 1000円 持 白手袋、マスク
大人の漢字教室	漢字の読みや意味を楽しく学ぶ	10/15~2/11 の金曜日(8回)	10:00~ 11:30	講 岩田鎮人 定40人 受2000円	

鷹来 公 民 館	初めての手編み教室	ミニマフラーとベストを編む	9/21~12/7の 火曜日(7回)	10:00~ 11:30	講 落合登志子 定20人 受1750円 教 1100円(ミニマフラー分) 持5号 かぎ編み棒
	★親子で体操ゲーム	親子で一緒に遊びなども交えて、スキンシップを楽しみながら体操をする	10/6~1/19の 水曜日(8回)	10:00~ 11:30	講 アイディアC体創協会 対2歳以上の未就園児とその保護者 定35組
	万葉集のこころ	万葉人のまなざし、歌と作者に触れる	10/8~1/21の 金曜日(8回)	10:00~ 11:30	講 加藤信男 定50人 受2000円
	手軽なパン作り教室	菓子パン、総菜パンなどおやつパンを作る	10/14~2/24 の木曜日(8回)	10:00~ 12:00	講 稲葉清美 定24人 受2000円 教 6000円 持 エプロン、ふきん2枚、 20cm四方の持ち帰り用の容器
	古典説話文学	宇治拾遺物語を学ぶ	10/16~1/22 の土曜日(8回)	14:00~ 15:30	講 森まさし 定40人 受2000円 持 角川ソフィア文庫「宇治拾遺物語」 (ない人は940円で購入可)

坂下 公 民 館	ちゃれんじ中国語	易しい中国語に接し、いろんな場面で使ってみる	10/2~11/20 の土曜日(8回)	10:00~ 11:30	講 程群 定35人 受2000円
	楽しいオカリナ	オカリナに触れ、実際に曲を演奏し、やわらかな音色を楽しむ	10/5~11/30 の火曜日(8回)	10:00~ 11:30	講 村松真由美 定15人 受2000円 教 1575円 持 オカリナ(ない人は1 回300円で貸し出し可)
	アンニョンハセヨ韓国語	初めての韓国語を学び、旅行時などの食事や買い物に役立てる	10/6~12/8の 水曜日(8回)	10:00~ 12:00	講 柳舟葉 定35人 受2000円
	ワールドティーマナー 中国茶など楽しむ	中国で生まれ、中国から世界に文化と共に広がったお茶の楽しみ方を学ぶ	1/13~3/3の 木曜日(8回)	10:30~ 12:00	講 山口典子 定30人 受2000円 教 4000円
	エレクトーンと歌おう	エレクトーンのリズムで、世界各国の歌、日本の歌を楽しみながら元気いっぱい歌う	1/21~3/18の 金曜日(8回)	10:00~ 11:30	講 柴香織 定35人 受2000円



	講座名	内 容	と き	備 考
東部市民センター	ちゃちゃっとうまい「おやじの味」講座	マイ調味料を活用した手軽な料理の技や食生活の改善方法を学ぶ	10/4~12/20の月曜日(6回)	10:00~12:30 講 大石三恵 対 おおむね60歳以上の男性 定 30人 受 1500円 教 4800円 持 エプロン、三角きん、ふきん2枚
	ステージで歌うコーラス講座	舞台の上で基本から歌を学び、最後にミニコンサートを行う	10/15~2/11の金曜日(8回)	14:00~15:30 講 日比野尚敬 定 50人 受 2000円
	意身功入門	中国伝統の健康運動法に基づく無理のない動きで、もっと若々しく健康になる	10/18~12/27の月曜日(6回)	14:00~15:30 講 富坂英世 定 30人 受 1500円
	源氏物語の世界	千年にわたって読み継がれてきた古典文学「源氏物語」の「総角(あげまき)」「早蕨(さわらび)」を読む	10/27~2/23の水曜日(8回)	10:00~11:30 講 嘉藤久美子 定 80人 受 2000円 持 新潮社「源氏物語 七」(ない人は3465円で購入可)
味ふれあいセンター	楽しい刺しゅう入門	バッグや小物入れに刺しゅうをする	10/5~11/16の火曜日(6回)	10:00~12:00 講 堀田淑子 定 20人 受 1500円 教 4800円 持 はさみ
	大鹿料理長教えて~!プロのーツボ	ホテルプラザ勝川料理長のプロのテクニックを学ぶ	10/6~11/24の水曜日(6回)	10:00~12:00 講 大鹿裕司 定 24人 受 1500円 教 6000円 持 エプロン、調理用ふきん
	ボトルシップ入門講座	ボトルの中に船の模型を組み立てる	10/7~11/11の木曜日(6回)	10:00~12:00 講 鷺野章三 定 20人 受 1500円 教 1000円 持 定規、カッターナイフ、洗濯挟み5個、シャープペン
高蔵寺ふれあいセンター	カラーで楽しくいきいきライフ!	心理塗り絵、コラージュ、ガラスアートなどの作品を楽しく作りながら自分を見つめ直し、パーソナルカラー(似合う色)を知る	9/16~11/18の木曜日(6回)	10:00~12:00 講 神丸栄 定 15人 受 1500円 教 1000円 持 色鉛筆かクレヨン、はさみ、のり
	健康ヨーガ(託児付き)	ゆっくり呼吸をしながら身体を動かすことで、普段動かさない部位を無理なく刺激し、心と身体を健康にする	9/27~11/22の月曜日(6回)	13:30~15:00 講 武田みどり 定 40人 受 1500円 持 ヨガマット(ない人は貸し出し可)
	「春日井の歴史」~中世・戦国時代史探訪	戦国動乱の戦いの日々を生き抜いた郷土の地侍たちの活躍ぶりを学ぶ	10/6~1/19の水曜日(8回)	10:00~11:30 講 村中治彦 定 60人 受 2000円
南部ふれあいセンター	★ふれあい親子体操①②	ゲームなどを通して、集団への溶け込みと友達づくりをする	9/24~12/30の金曜日(8回)	①10:00~10:50 ②11:10~12:00 講 大石公也 対 2歳以上の未就園児とその保護者 定 各30組 持 上靴
	リフレッシュのためのヨガ♪	簡単な動きで心と体を健康にする	10/5~12/14の火曜日(6回)	13:30~15:00 講 前野有里 定 20人 受 1500円 持 バスタオル
	平家物語	「一ノ谷の合戦」義経の鶴越(ひよどりごえ)の逆落とし、一ノ谷の合戦における源平将士の戦いぶりを読む	10/9~1/22の土曜日(8回)	10:00~11:30 講 いのぐち泰子 定 60人 受 2000円 持 岩波文庫「平家物語(3)」(ない人は903円で購入可)
西部ふれあいセンター	ゆったりハワイアンフラでリラックス♪	ハワイアン音楽に合わせて、ゆったりとフラダンスを踊る	10/14~11/18の木曜日(6回)	10:30~12:00 講 山口奈緒子 定 30人 受 1500円
	こころ伝える絵手紙教室~年賀状からクリスマスカードまで	水彩絵の具とダーマートグラフを使って、年賀状やクリスマスカードを作る	10/30~12/18の土曜日(6回)	10:00~12:00 講 佐藤重夫 定 30人 受 1500円 教 1200円 持 水彩絵の具、パレット、筆、筆洗い

情報あ・ら・か・る・と

健康救急フェスティバル

と き▶9月5日(日)午前10時～午後3時(催事は10時30分から)
 ところ▶総合体育館
 主 催▶市、市健康づくり推進協議会
 協 力▶市医師会、市歯科医師会、市薬剤師会
 ほか10団体

オープニングセレモニー(午前10時～10時30分)

- ◆7021歯ッスルコンテスト表彰
- ◆歯の健康家族コンクール入賞者表彰
- ◆救急医療功労者表彰・救急業務協力者表彰
- ◆一日救急隊長の辞令交付 など



催事

- 救急&キッズコーナー(クラフトなど)
- 健康&生活習慣チェック
- 献血と骨髄ドナー登録
- 消防車・救急車の試乗
- ※はしご車は5歳未満試乗不可
- ちびっこ消防士撮影
- 各種講演会



「腰の痛みとひざの痛み～加齢にともなう」名古屋徳洲会総合病院院長・前田徹(午前10時45分から)
 「心肺蘇生法と窒息の対処法」名古屋市立大学病院医師・服部友紀(午後1時から)

ほかにも大きなボールを使った運動、リラクセーションストレッチなど参加型のステージコーナーで子どもから大人まで楽しめます。

事前の問い合わせ▶健康増進課(☎85-6167)、消防総務課(☎85-6374)
 当日の問い合わせ▶フェスティバル本部(☎84-7735)

平成23年4月1日採用 身体障がい者を対象とした職員を募集

職 種	採用人数	受験資格
事務職(一般事務)	2人程度	○昭和55年4月2日以降に生まれた人○身体障がい者手帳所持者○活字印刷文による出題に対応できる人○自力で通勤でき、介護者なしに一般事務職としての職務が遂行できる人

※給与などの詳細は受験申込書をご覧ください

試 験▶○第1次…9月25日(土)に市役所で、適性・教養・論文試験○第2次…10月中旬に予定

受験申込書	申し込み
人事課、市ホームページ、坂下出張所、東部市民センター、各ふれあいセンターに用意 ※郵送の場合は「受験申込書の請求」と朱書した封筒に、返信用封筒(角2サイズに、住所、氏名を書いて120円分の切手をはったもの)を同封して人事課へ	【持 参】 8月16日(月)～27日(金)(土・日曜日を除く)午前8時30分～午後5時に、人事課へ 【電子申請】 8月16日(月)午前9時～25日(水)午後5時に、市ホームページから 【郵 送】 8月23日(月)(消印有効)までに、人事課へ

郵送・問い合わせ▶〒486-8686春日井市役所人事課(☎85-6021)



お知らせ

総合計画推進市民委員会の公開

と き▶ 8月23日(月)午後6時から
 ところ▶ 市役所304・305会議室
 定 員▶ 10人(先着順)
 問い合わせ▶ 政策推進課(☎85-6042)

廃棄物減量等推進審議会の公開

と き▶ 9月7日(火)午後2時30分から
 ところ▶ 文化フォーラム春日井
 定 員▶ 10人(先着順)
 問い合わせ▶ ごみ減量推進課(☎85-6222)

総合防災訓練

と き▶ 8月29日(日)午前8時～10時45分
 ところ▶ 不二小学校
 内 容▶ 被害状況の情報収集やライフラインの応急復旧、集団避難、炊き出し、救出・救護、初期消火、AED(自動体外式除細動器)を使った応急手当などの訓練、防災用品の展示 ※会場周辺の交通規制に協力してください
 問い合わせ▶ 市民安全課(☎85-6072)

国民健康保険証を一斉更新します

9月1日(水)に国民健康保険の保険証を一斉更新
 8月下旬に、国民健康保険加入者全員分を同封して世帯主あてに簡易書留で郵送します。届いたら必ず住所、氏名、生年月日などを確認してください。記載に誤りがある場合や不明な点などがある場合、8月31日(火)までに保険証が届いていない場合は、問い合わせてください。 ※古い保険証は9月1日(水)以降、各世帯で破棄してください
 問い合わせ▶ 保険医療年金課(☎85-6158)



催し

夏休み子ども劇場

と き▶ 8月22日(日)午前10時30分～正午
 内 容▶ ○ブラックパネルシアター…お話「みにくいアヒルの子」、歌「森のくまさん」「オニのパンツ」○紙芝居「泣いた赤鬼」○おたのしみカード作りなど
 出 演▶ グループゆう
 対 象▶ 幼児(保護者同伴)と小学生
 持ち物▶ はさみ、のり
 ところ・問い合わせ▶ 西部ふれあいセンター(☎33-0808)

農業祭・ぶどうコンクール

と き▶ 8月23日(月)午前11時から ※コンクール出品物の即売は午後2時から(1時30分から整理券を配布)
 ところ▶ J A尾張中央春日井中央支店(八田町1)
 内 容▶ 市内で生産されたブドウの審査と即売
 問い合わせ▶ 農政課(☎85-6236)

夏休み劇場

と き▶ 8月22日(日)午後2時～3時
 内 容▶ 大型絵巻「みんなであそぼ! おおきななぶ!」など
 対 象▶ 市内在住の幼児(保護者同伴)と小中学生
 ところ・問い合わせ▶ 交通児童遊園(☎81-1301)
 出 演▶ 人形劇団やまんば

夜コン「晩夏の晩3会」

と き▶ 8月27日(金)午後7時～8時
 ところ▶ 文化フォーラム春日井・交流アトリウム
 出 演▶ K A - Y U - N A <今泉香予子(バイオリン)、大竹由夏(フルート)、笹原直美(ピアノ)>
 曲 目▶ ベルディ「乾杯の歌」、エルガー「愛の挨拶」など
 問い合わせ▶ かすがい市民文化財団(☎85-6868)

ふらっとアニメーション

と き▶ 9月4日(土)～12日(日)午前10時～午後5時(土曜のみ午後8時まで、入場は終了時間の30分前まで)
 ところ▶ 文化フォーラム春日井
 内 容▶ アニメーション作品を「ファミリー」「ヒューマン・リアリティ」「地域」の3つのテーマで上映する展覧会。同会場では、絵コンテや原画も展示
 作 家▶ 大山慶、岡田昭憲、平山志保、水江未来、和田淳、ジェフ・チバ・スターズ、トッド・ラムゼイほか
 入場料▶ 一般300円(中学生以下無料) ※前売り、PiPi会員、団体(5人から)、市図書館利用者カード提示の場合100円引き
 問い合わせ▶ かすがい市民文化財団(☎85-6868)



平山志保
「Swimming」

オセロ大会

と き▶ 9月4日(土)午後2時～3時
 嫁・頼▶ 市内在住の小学生・16人(先着順)
 ところ・申し込み▶ 8月18日(水)午前9時から、交通児童遊園(☎81-1301)へ

紙芝居とお話を聞く会9月の開催日

ところ	とき
文化フォーラム春日井(赤ちゃんのためのおはなし会)	10(金)・24(金)11:00～
図書館	1(水)11:00～、4(土)・11(土)・18(土)・25(土)15:00～、8(水)・15(水)・22(水)15:30～
東部市民センター	3(金)・10(金)・17(金)・24(金)15:30～
味美ふれあいセンター	11(土)11:00～
高蔵寺ふれあいセンター	11(土)14:00～
南部ふれあいセンター	15(水)16:15～
西部ふれあいセンター	11(土)・25(土)11:00～
知多公民館	1(水)15:30～
鷹来公民館	11(土)13:30～
坂下公民館	4(土)14:00～
グリーンパレス春日井	18(土)14:00～
※中央公民館は休み 問い合わせ▶図書館(☎85-6800)	

再利用品(家具類・自転車)の販売

と き▶9月5日(日)午前9時～午後1時30分受け付け、2時から抽選(立ち会いが必要)
対 象▶市内在住の人
ところ・問い合わせ▶エコメッセ春日井(☎88-5006) ※配達は1点1000円で、1階玄関まで(共同住宅は1階敷地部分まで)

郷土館茶会「長月」

と き▶9月5日(日)午前10時～午後3時
ところ▶郷土館 ※当日は大垣共立銀行春日井支店の駐車場が利用可
呈茶券▶400円(当日会場で販売)
問い合わせ▶文化財課(☎33-1113) ※当日は郷土館(☎81-0703)
協 力▶市茶道連盟協会

味美地域文化芸能祭

と き▶9月5日(日)午前10時30分～午後3時
内 容▶味美地域で文化活動をしている12グループによる文化芸能の発表会
ところ・問い合わせ▶味美ふれあいセンター(☎31-3522)

ミニコンサート～ハンドベル演奏

と き▶9月5日(日)午後3時～3時20分
出 演▶ベル春日井
対 象▶市内在住の幼児(保護者同伴)と小学生
ところ・問い合わせ▶かすがいげんきっ子センター(☎35-3501)

ボランティア大会

と き▶9月7日(火)午後1時30分～3時30分
ところ▶総合福祉センター
内 容▶作家・濱宮郷詞による講演「ボランティアに助けられた人生」
定 員▶200人
問い合わせ▶社会福祉協議会地域福祉課(☎85-4321)

市スポーツ観戦事業

V・サマーリーグ決勝春日井大会

手に汗握るバレーボールのトップリーグの試合を観戦しませんか。また、大会と併せて開催されるジュニア向けの教室の参加者も募集します。

と き▶9月11日(土)～12日(日)午前11時から(10時開場)

ところ▶総合体育館

内 容▶男女4チームによるリーグ戦(11日は各4試合、12日は各2試合)

出場チーム▶男子…JTサンダーズ、FC東京、警視庁フォートファイターズ、つくばユニテッドSunG A I A、女子…東レアローズ、JTマーヴェラス、日立リヴァーレ、パイオニアレッドウィングス

観入場券▶○1階指定席…3000円○2階自由席…一般1500円、小中高生300円

販 売▶8月17日(火)から、総合体育館で ※一般入場券は8月17日(火)から、全国のチケットぴあで販売

ジュニアバレーボール教室

と き▶9月11日(土)午前9時～10時

ところ▶総合体育館

内 容▶V・リーグ選手などによる実技指導を受ける

嫌・定員▶小学3～6年生・30人(抽選)

費 用▶受講料500円

申し込み▶8月31日(火)〈必着〉までに、往復はがきに教室名、住所、氏名(ふりがな)、年齢、学年、電話番号、市外在住の人は学校名を書いて、〒486-0804鷹来町4196-3へ

問い合わせ▶総合体育館(☎84-7101)



秋季硬式テニス大会

- と き**▶ 9月23日(祝)午前9時から(予備日10月3日(日))
- ところ**▶ 中央公民館
- 種 目**▶ 一般男子・女子ダブルス
- 対 象**▶ 2人とも市内在住か在勤、在学で今年度の連盟登録をした人(大会当日登録可)
- 費 用**▶ 参加料(1組)2000円
- 申し込み**▶ 9月4日(土)〈必着〉までに、往復はがきに大会名、種目、2人の住所・氏名・年齢・電話番号・勤務先か学校名を書いて、〒486-0804鷹来町4196-3、総合体育館へ
- 問い合わせ**▶ 市硬式庭球連盟・水野(☎090-3939-4827)

市民環境フォーラム

- 環境を題材としたミュージカルを通じて、自分と環境との関わりについて楽しみながら学びます。
- と き**▶ 9月18日(土)午後1時30分～3時30分
- ところ**▶ レディヤンかすがい
- 内 容**▶ ○ファミリーエコミュージカル「バスに乗ってゴーゴーゴー」とミニコンサート(出演：クッキーズスペシャル)○かすがい環境賞表彰、緑のカーテンコンテスト表彰など
- 定 員**▶ 250人(抽選)
- 申し込み**▶ 9月3日(金)〈必着〉までに、はがきかファクス、Eメールに、「市民環境フォーラム」、郵便番号、住所、氏名、電話番号、参加人数を書いて、〒486-8686鳥居松町5-44、春日井市役所環境政策課(☎85-6216、FAX84-8731、Eメールkansei@city.kasugai.lg.jp)へ



「バスに乗ってゴーゴーゴー」より

募 集

男女共同参画に関するフォトコンテスト

- 内 容**▶ 家事や育児などを積極的に行っている男性や地域、職場などさまざまな分野で活躍している女性の写真
- 対 象**▶ 撮影者が市内在住か在勤、在学の人
- 賞**▶ 最優秀賞1点、優秀賞2点、入選10点
※入賞者は11月6日(土)のかすがい男女共同参画市民フォーラムで表彰
- 応 募**▶ 9月10日(金)〈消印有効〉までに、プリントサイズ2L版(127mm×178mm)で、裏面にタイトル、エピソード(50字以内)、住所、氏名(ふりがな)、年齢、電話番号、在勤・在学の場合は勤務先か学校名を書いて、〒486-8686春日井市役所男女共同参画課(☎85-6152)へ ※1人3点まで応募可。1年以内に撮影したもの。作品は自作で未発表のものに限る。著作権は市に帰属し、応募作品は返却しません。入賞者には、後日、ネガかデータを提供していただきます。なお、主催者は肖像権の侵害などの責任は負いません

市臨時職員(緑の相談員)

- 勤務内容**▶ 花木の管理(花木の育成、病虫害の駆除、肥料の与え方など)について相談に応じる
- 勤務場所**▶ グリーンピア春日井
- 勤 務**▶ 月13日程度、午前8時30分～午後5時(7時間30分)、土・日曜日、祝日勤務あり
- 対象・人数**▶ 花木の管理の相談に応ずる知識のある人・1人
- 選考基準**▶ 書類審査・面接
- 任用期間**▶ 10月1日～平成23年3月31日
- 賃金(時給)**▶ 890円(交通費を1通勤につき200円支給)
- 申し込み**▶ 8月31日(火)までに、市販の履歴書(写真付き)に記入して、直接、人事課(☎85-6021)へ

市臨時職員(身体障がい者)

- 職 種**▶ 一般事務職
- 任用期間**▶ 6か月以内
- 対象・人数**▶ 身体障がい者手帳を所持していて、自力で通勤でき、介護者なしに一般事務職としての職務が遂行できる人・3人程度(欠員に応じ随時採用)
- 賃金(時給)**▶ 840円(交通費を1通勤につき200円支給)
- 申し込み**▶ 市販の履歴書(写真付き)に記入して、本人が直接、人事課(☎85-6021)へ

ファミリー・サポート・センターの会員

ファミリー・サポート・センターは、子育ての援助を受けたい人(依頼会員)と、子育ての援助をしたい人(援助会員)とが互いに助け合う会員組織です。

対象▶ ○依頼会員…6か月～小学6年生の子どもがいる市内在住か在勤、在学の人○援助会員…市内に在住し、子育ての手伝いをすることができる20歳以上の人 ※いずれの会員も講習会の受講が必要。資格や経験、性別は不問。依頼会員は報酬の支払いが必要

会員になるための講習会

とき▶ 9月27日(月)午後1時～5時

内容▶ 子どもの体と病気、心理、安全と応急手当など、会員活動に必要な知識を学ぶ

定員▶ 30人(託児10人)〈先着順〉

申し込み▶ 8月22日(日)午前9時から、証明写真(縦4cm×横3cm)2枚と印鑑を持って、かすがいげんきっ子センター内、ファミリー・サポート・センター(☎35-3516)へ



講座(一般)

ささえ愛センター ☎56-1943

ささえ愛センター発!「カエル65大学」謎(かすがい)人養成講座～「ワクワク未来の計画術!」ビジョンを描き、現在と未来をつなぐ術を学ぶ

とき▶ 8月28日(土)午後2時～4時30分

講師▶ NPO法人岡崎まち育てセンター・りた事務局長・三矢勝司、NPO法人まちの縁側育くみ隊スタッフ・名畑恵

対象・定員▶ 市内在住か在勤、在学の人・30人(先着順)

費用▶ 資料代など100円

申し込み▶ 8月18日(水)から、電話で

グリーンパレス春日井 ☎84-0381

ビジネスに活かすパソコン・エクセル教室

とき▶ 9月の毎週金曜日(4回)午後7時～9時

対象・定員▶ 市内在住かIn勤、在学でパソコンのスキルアップを目指している人・20人(先着順)

費用▶ 受講料2000円

申し込み▶ 8月18日(水)午前9時から、電話で

エコメッセ春日井 ☎88-5006

生ごみのリサイクル～生ごみをEM菌でたい肥にするぼかし作り

とき▶ 9月3日(金)午前10時～11時30分

講師▶ 市婦人会協議会

対象・定員▶ 市内在住かIn勤、在学の人・24人(先着順)

費用▶ 教材費300円

持ち物▶ エプロン、45ℓ用のビニール袋、ぞうきん

包丁の研ぎ方教室

とき▶ 9月4日(土)午前10時～11時30分

講師▶ 小川隆平

対象・定員▶ 市内在住かIn勤、在学の人・24人(先着順)

持ち物▶ 包丁、大きめの砥石(といし)、ぞうきん2枚

ネクタイのリフォーム

とき▶ 9月11日(土)午前10時～11時30分

講師▶ 消費者グループなずなの会

対象・定員▶ 市内在住かIn勤、在学の人・20人(先着順)

費用▶ 教材費300円

持ち物▶ 洋裁用具、太目のネクタイ1本(ほどいてしんを取りアイロンをかけたもの)

申し込み▶ いずれも8月18日(水)から、電話で

グリーンピア春日井 ☎92-8711

園芸教室～山野草の植え替えについて

とき▶ 9月5日(日)午後1時30分～4時

講師▶ 森恒雅

定員▶ 20人(先着順)

費用▶ 受講料250円、教材費600円

持ち物▶ 持ち帰り用の袋

申し込み▶ 8月18日(水)から、電話で

鷹来公民館 ☎84-7071

リサイクル紙で作る小物入れ～ペアのかわいい小物入れを作る

とき▶ 9月9日(木)・10日(金)〈2回〉午前10時～11時30分

講師▶ 樋口賢治

対象・定員▶ 市内在住かIn勤、在学の人・20人(先着順)

費用▶ 受講料500円

持ち物▶ はさみ、液体のり、洗濯挟み10個

申し込み▶ 8月18日(水)から、電話で

南部ふれあいセンター ☎85-7878

中高年のための簡単な骨盤体操～簡単なトレーニング、ストレッチで体のゆがみをなおしていく

とき▶ 9月16日・30日、10月7日・21日の木曜日(4回)午前10時～11時30分

講師▶ 榎本加代子

対象・定員▶ 市内在住かIn勤、在学の人・20人(抽選)

費用▶ 受講料1000円

申し込み▶ 8月26日(木)〈必着〉までに、往復はがき(1人1枚)に講座名、住所、氏名(ふりがな)、年齢、電話番号を書いて、〒486-0923 下条町666-6へ

坂下公民館 ☎88-5555

和菓子作りを楽しむ「鬼まんじゅう・おはぎ」

と き▶ 9月8日(水)・15日(水)〈2回〉午前9時30分～11時30分

講 師▶ 渡辺平八郎

嫁・定員▶ 市内在住の人・30人(抽選)

費 用▶ 受講料500円、教材費1200円

持ち物▶ エプロン、ふきん、上靴

パパ(おじいちゃん)と作ろう!ごきげんランチ

と き▶ 9月12日(日)・19日(日)・26日(日)〈3回〉午前10時～午後1時

講 師▶ 尾下陽子

嫁・定員▶ 市内在住の小学生とその父親か祖父・12組(抽選)

費 用▶ 受講料750円、教材費800円

持ち物▶ エプロン、ふきん2枚、上靴

申し込み▶ いずれも8月27日(金)〈必着〉までに、「和菓子作りを楽しむ」は、往復はがき(1人1枚)に講座名、住所、氏名(ふりがな)、年齢、電話番号を、「パパと作ろう!ごきげんランチ」は、往復はがき(1組1枚)に講座名、住所、参加者親子の氏名(ふりがな)、年齢、電話番号を書いて、〒480-0305坂下町4-250-1へ

少年自然の家 ☎92-8211

あそびむしくらぶ「秋の気配をさがそう」～キノコや鳴く虫を探しながら散歩を楽しむ

と き▶ 9月24日(金)午前10時～11時30分

嫁・定員▶ 2～3歳児とその保護者・20組(抽選)

費 用▶ 受講料(1人)200円

申し込み▶ 8月31日(火)〈必着〉までに、往復はがきかEメールに講座名、開催日、住所、親子の氏名(ふりがな)・年齢・性別、電話番号を書いて、〒487-0031廻間町1102-1、Eメールshizen@s-kousya-kasugai.or.jpへ
※インターネットでも申し込み可
ホームページ <http://www.s-kousya-kasugai.or.jp/natures/index.html>

かすがいげんきっ子センター

科学遊び～音の不思議

と き▶ 10月3日(日)午前10時～11時30分

講 師▶ 嶋田秀敏

嫁・定員▶ 市内在住の小学生とその保護者・16組(抽選)

申し込み▶ 8月31日(火)〈消印有効〉までに、往復はがき(きょうだいで)の申し込みは連名)に講座名、住所、氏名(ふりがな)、学校名、学年、保護者名、電話番号を書いて、〒486-0945勝川町8-2858-1(☎35-3501)へ

児童センター ☎87-6866

親子リズム教室～リズムに合わせて体を動かす楽しさを親子で十分に味わう

と き▶ 9月10日～10月8日の毎週金曜日(5回)午前10時～11時30分

講 師▶ 稲田有己子

嫁・定員▶ 市内在住の平成19年4月～20年3月生まれの未就園児とその保護者(2人1組)・30組(抽選)

費 用▶ 受講料500円

幼児のびのび教室～楽しい親子遊び

と き▶ 9月15日・29日、10月6日・13日・27日の水曜日(5回)午前10時～11時30分

講 師▶ チルドレン

嫁・定員▶ 市内在住の平成19年4月～20年3月生まれの未就園児とその保護者(2人1組)・30組(抽選)

費 用▶ 受講料600円

申し込み▶ いずれも8月31日(火)〈必着〉までに、往復はがき(1組1枚)に教室名、親子の氏名(ふりがな)、子どもの生年月日、住所、電話番号を書いて、〒486-0857浅山町1-2-61へ

 講座 (健康・福祉)

介護保険課 ☎85-6187

歯たから(ばたから)セミナー～歯科医師の講演と口腔(こうくう)機能のチェック

と き▶ ①8月26日(木)②9月2日(木)③9月9日(木)午後1時30分～3時

ところ▶ ①高蔵寺ふれあいセンター②総合福祉センター③東部市民センター

講 師▶ 市歯科医師会歯科医師

嫁・定員▶ 市内在住か在勤で65歳以上の人・各20人(先着順)

申し込み▶ ①地域包括支援センターじゃがいも友愛(☎51-1840)へ②社会福祉協議会地域包括支援センター(☎87-5399)〈受付専用ダイヤル〉へ③地域包括支援センター春緑苑(☎88-5734)へ

消防総務課 ☎85-6374

上級救命講習会～AED(自動体外式除細動器)を使った応急手当てと傷病者の管理方法を学ぶ

と き▶ 9月25日(土)午前9時～午後5時

ところ▶ 総合福祉センター

嫁・定員▶ 市内在住か在勤、在学で中学生以上の人・30人(先着順)

申し込み▶ 8月18日(水)から、電話で

介護保険課の介護予防教室 ☎85-6187

そろばんを使って認知症予防～パチパチはじいて脳トレをしましょう

と き ▶ 8月27日(金)午前10時～11時30分

ところ ▶ 特別養護老人ホームあさひが丘

講師 ▶ 小林義美

定員 ▶ 25人(先着順)

申し込み ▶ 地域包括支援センターあさひが丘(☎93-1314)へ

健康教室～自分でできる足もみ健康法

と き ▶ 8月27日(金)午後2時～3時30分

ところ ▶ 総合福祉センター

講師 ▶ 出口智代

持ち物 ▶ ハンドクリーム、タオル

定員 ▶ 40人(先着順)

申し込み ▶ 社会福祉協議会地域包括支援センター(☎87-5399(介護予防教室受付専用ダイヤル))へ

認知症予防教室「昭和時代へ時間旅行！」～昭和に思いをめぐらし、語り合う

と き ▶ 9月3日(金)午前10時～11時30分

ところ ▶ 味美ふれあいセンター

講師 ▶ 地域包括支援センター勝川職員

定員 ▶ 20人(先着順)

申し込み ▶ 地域包括支援センター勝川(☎33-8236)へ

総合福祉センター ☎84-3611

元気パワーアップ運動講座～疲労回復ストレッチ

と き ▶ 9月8日～29日の毎週水曜日(4回)午前10時～11時30分

講師 ▶ スポーツインストラクター

対象・定員 ▶ 市内在住の60歳以上の人か身体障がい者・30人(抽選)

費用 ▶ 受講料520円(身体障がい者は無料。初回受け付け時に身体障がい者手帳の提示が必要)

手とり足とりパソコン講座(聴覚障がい者本人と保護者編)

と き ▶ 9月12日・19日、10月10日・24日の日曜日(4回)午後2時～3時30分

講師 ▶ NPO法人けやきフォーラム

対象・定員 ▶ 市内在住の聴覚障がい児・者とその保護者(保護者のみは不可)・20人(抽選)

申し込み ▶ 「元気パワーアップ運動講座」は8月27日(金)〈必着〉までに、往復はがきに講座名、住所、氏名、年齢、電話番号、身体障がい名を書いて、「手とり足とりパソコン講座」は8月31日(火)〈必着〉までに、直接かファクスに住所、氏名、年齢、電話番号、障がいの程度を書いて、〒486-0857浅山町1-2-61、FAX84-3933へ

グリーンパレス春日井 ☎84-0381

やさしいヨガ教室

と き ▶ 9月8日～29日の毎週水曜日(4回)午後7時～8時

対象・定員 ▶ 市内在住か在勤、在学の人・25人(抽選)

費用 ▶ 受講料1200円

申し込み ▶ 8月24日(火)〈必着〉までに、往復はがき(1講座1枚)に講座名、住所、氏名(ふりがな)、電話番号、市外在住の人は勤務先か学校名を書いて、〒486-0817東野町字落合池1-2へ

健康増進課 ☎85-6164

歯周病予防教室～歯周病は糖尿病の合併症！「健康」のため「健口(口の健康)」を目指しましょう

と き ▶ 9月9日(木)午前9時30分～11時30分

ところ ▶ 健康管理センター

対象・定員 ▶ 市内在住の18歳以上の人・24人(先着順)

持ち物 ▶ 手鏡、タオル、現在使用中の歯ブラシ、歯間ブラシなどの補助清掃用具、糖尿病健康手帳(ある人のみ)

食育のすすめ教室～子どもの食事とおやつの話

と き ▶ 9月24日(金)午前10時～11時30分

ところ ▶ 保健センター

対象・定員 ▶ 市内在住か在勤で、1～5歳の子どもがいる保護者・20人(先着順)

持ち物 ▶ 母子健康手帳

男性の料理教室～初心者男性が作りやすい料理を

と き ▶ 9月25日(土)午前10時～午後1時30分

ところ ▶ 東部市民センター

講師 ▶ ヘルスメイト

対象・定員 ▶ 市内在住か在勤、在学の男性・20人(抽選)

費用 ▶ 参加費500円

持ち物 ▶ エプロン、三角きん(ハンカチ、バンダナ可)、ふきん

申し込み ▶ 「歯周病予防教室」は8月18日(水)から、「食育のすすめ教室」は8月30日(月)から、電話で、「男性の料理教室」は9月3日(金)〈必着〉までに、はがき(1人1枚)かEメールに講座名、住所、氏名(ふりがな)、年齢、電話番号を書いて、〒486-8686春日井市役所健康増進課(Eメールkenko@city.kasugai.lg.jp)へ

こんな道くさ
楽しいな
少しまわって
横断歩道

交通安全スローガン





講座(スポーツ)

グリーンパレス春日井 ☎84-0381

ソフトエアロビクス教室

と き▶ 9月の毎週火曜日(4回)午前10時～11時
定員・対象▶ 市内在住か在勤、在学の人・25人(先着順)
費用▶ 受講料1200円
申し込み▶ 8月18日(水)午前9時から、電話で

市体育協会の講座

硬式テニス初心者教室

と き▶ 9月11日(土)午前9時～午後4時
ところ▶ 中央公民館
対象▶ 市内在住か在勤、在学で小学4年生以上の人
費用▶ 受講料1500円
持ち物▶ 硬式テニスラケット(貸し出し可)、テニスシューズ、弁当
申し込み▶ 9月4日(土)〈必着〉までに、往復はがきに教室名、住所、氏名、年齢、電話番号、経験年数を書いて、〒486-0804鷹来町4196-3、総合体育館へ
問い合わせ▶ 市硬式庭球連盟・水野(☎090-3939-4827)



縦覧

定時登録に伴う選挙人名簿

と き▶ 9月3日(金)～7日(火)〈毎日〉午前8時30分～午後5時
登録される人▶ 平成22年9月2日までに生まれ、平成22年6月1日までに春日井市に転入の届け出をし、その日から登録基準日まで引き続き住民基本台帳に記録されている人
登録基準日▶ 平成22年9月1日
登録日▶ 平成22年9月2日
ところ・問い合わせ▶ 市選挙管理委員会(☎81-5111)



その他

愛知のぶどう品評会・即売会の開催

と き▶ 8月19日(木)午前9時から出品物の受け付け、午前10時から審査、午後1時～2時に一般公開、午後2時30分から即売
ところ▶ グリーンパレス春日井
内容▶ 県内の農家が生産したブドウのコンクールと出品物の展示・即売
問い合わせ▶ 県園芸農産課(☎052-954-6418)

公立春日井小牧看護専門学校学校祭

と き▶ 9月4日(土)午前9時30分～午後3時30分
内容▶ 「グッド・バイ ウイルス～インフルエンザはこう防げ!～」をテーマとした展示や健康教室、模擬店のほか、オープンキャンパスやバザーを行う
ところ・問い合わせ▶ 公立春日井小牧看護専門学校(八田町2、☎84-5611)

日商2級販売士検定

月 日▶ 10月6日(水)
受験料▶ 5500円
ところ・申し込み▶ 8月20日(金)～9月9日(木)に、春日井商工会議所(☎81-4141)へ

危険物取扱者試験

月 日▶ ①10月10日(日)②10月31日(日)
ところ▶ 名古屋工学院専門学校(名古屋市熱田区)
内容▶ ①乙種第1～6類、丙種②乙種第4類、丙種
受験料▶ 乙種3400円、丙種2700円
申し込み▶ 9月6日(月)～15日(水)に、受験願書(消防本部、消防署、各出張所で8月23日(月)から配布)に記入して、直接か郵送で、消防試験研究センター愛知県支部へ ※電子申請もあり
ホームページ <http://www.shoubo-shiken.or.jp>

予備講習会

と き▶ 9月27日(月)午前9時30分～午後4時30分
ところ▶ ウィンクあいち(県産業労働センター)〈名古屋市市中村区〉
費用▶ 受講料4000円、テキスト4000円(テキストのみの購入も可)
問い合わせ▶ いずれも予防課(☎85-6387)

自衛官募集

試験日▶ ①10月23日(土)②10月30日(土)～31日(日)③11月6日(土)～7日(日)
種 目▶ ①陸上自衛隊看護学生②防衛医科大学校学生③防衛大学校学生
応募資格▶ ①高卒(見込み含む)昭和62年4月2日から平成5年4月1日までの間に生まれた人②③高卒(見込み含む)平成2年4月2日から平成5年4月1日までの間に生まれた人
申し込み▶ 願書を請求の上、9月6日(月)～10月1日(金)〈必着〉までに、〒485-0025小牧市春日寺1-1、自衛隊愛知地方協力本部小牧地域事務所(☎73-2190)へ
ホームページ <http://www.mod.go.jp/pco/aichi/>

珠算・段位認定検定

月 日▶ 10月24日(日)
受験料▶ 1級2040円、2級1530円、3級1330円、段位(珠算・暗算)2550円・(珠算のみ)2200円・(暗算のみ)1100円
ところ・申し込み▶ 8月26日(木)～9月15日(水)に顔写真(縦4.5cm×横3.5cm、段位は不要)を添えて、春日井商工会議所(☎81-4141)へ

多治見ビジネスフェア「き」業展出展社募集

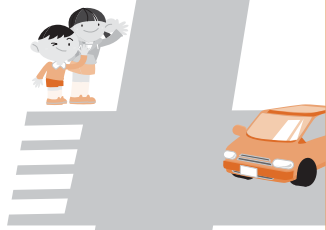
と き▶ 平成23年1月28日(金)～29日(土)午前10時～午後5時
ところ▶ 多治見市セラミックパークMINO(多治見市東町)
内 容▶ 出展社が持つ技術やサービス、独自性をアピールすることで、契約獲得をはじめとした具体的成果へとつなげるためのイベント
出展料▶ 1ブース1万円 ※別途交流会費1人5000円(必ず1人は参加)
申し込み▶ 9月30日(木)午後5時までに、申込書(「き」業展ホームページに用意)に必要事項を記入して、多治見市産業観光課(☎0572-22-1111(内線1342))へ
ホームページ <http://kigyouten.com/>

「みどり香るまちづくり」企画の募集

環境省では、まちづくりに「かおり」の要素を取り込むことにより、良好なかおり環境を創出する地域の取り組みを支援するため「みどり香るまちづくり」企画コンテストの募集をしています。
申し込み▶ 10月29日(金)〈消印有効〉までに、登録表(環境省ホームページに掲載)、企画の場所が分かる地図、かおりの樹木・宿根草・その他の草花配置図(平面図)、現状写真、主要な地点の成木時の予想図(鳥観図)、概要ペーパー(企画の紹介文)、植栽場所を確保していることを示す書類を、電子データにより、CD-Rを郵送かEメールで、〒101-0031東京都千代田区東神田2-6-2タカラビル4階、(社)におい・かおり環境協会(☎03-5835-0315、Eメールinfo@orea.or.jp)へ
ホームページ http://www.env.go.jp/air/akushu/midori_machi/index.html

交差点
見る待つ止まる
いつだって

交通安全スローガン



SATOYAMAイニシアティブ

10月11日(祝)から名古屋市で生物多様性条約第10回締約会議(COP10)が行われます。その中で、開催国である日本が提案する予定なのが「SATOYAMAイニシアティブ」です。

「里山」とは、手付かずの原生林ではなく、燃料としてのまき、肥料としての下草や落ち葉を取るなど、人が継続して利用してきた森林です。この里山に、農地やため池などを合わせて「里地里山」と称しています。

里地里山は、人と自然の相互作用で作られた環境であり、さまざまな生き物の生息場所となってきましたが、近年では農村の過疎化や高齢化、里山の利用減少などから人の手があまり入らなくなり、これらの生き物の生息環境が脅かされています。

この里地里山を例に、日本の自然共生の智恵と伝統を生かしながら、現代の智恵や技術を合わせた自然共生社会作りを世界に発信するとともに、世界各地の智恵と伝統の再興・発展・活用を提案するものが「SATOYAMAイニシアティブ」です。COP10で正式に世界に提案され、生物多様性条約の関連活動に盛り込まれる予定です。

問い合わせ▶ 県環境政策課(☎052-954-6246)

ホームページ <http://www.pref.aichi.jp/0000017686.html>

協定保養所利用助成事業

健康の保持・増進を図るため、県後期高齢者医療制度加入者を対象に、協定保養所利用料金が補助されます。

対象者▶ 県後期高齢者医療制度加入者

期間▶ 平成23年3月31日(木)まで

内容▶ 1人1泊につき1000円を補助(最大4泊まで)

利用可能施設

施設名	所在地
レイクサイド入鹿	犬山市(☎67-3811)
名古屋市休養温泉ホーム松ヶ島	桑名市(☎0594-42-3330)
あいち健康プラザ	東浦町(☎0562-82-0235)
シーサイド伊良湖	田原市(☎0531-35-1151)
サンヒルズ三河湾	蒲郡市(☎0533-68-4696)
豊田市百年草	豊田市(☎0565-62-0100)

利用方法▶ 直接、希望する施設に申し込んでください。その際、「愛知県後期高齢者医療の資格があります」と伝えてください。宿泊当日、利用される施設の窓口で健康保険証を提示して、利用カードの交付(押印)を受けてください。宿泊料金清算のときに、1000円を補助します。

問い合わせ▶ 県後期高齢者医療広域連合給付課(☎052-955-1205)

ビジネス・観光に便利な県営名古屋空港

県営名古屋空港は、観光や経済交流など、地域の発展に寄与する空の玄関口として、開港当時から重要な役割を担ってきました。

こうした中、航空路線の撤退計画が発表され、地域住民の利便性低下ばかりでなく、中部圏の産業・経済への大きな影響が心配されます。

県営名古屋空港は、駐車場がターミナルに近く、5日間まで無料であることやターミナル入口から

搭乗口までわずか200メートルと、短時間でスムーズな利用が可能であることなど、利便性の高さが評価され、需要予測を上回る利用をいただいています。

今後も路線存続のため、ビジネス・観光などのさまざまな場面で、便利で快適な県営名古屋空港を、ぜひ利用してください。

問い合わせ▶市役所企画課内県営名古屋空港の活性化に関する協議会事務局(☎85-6032)

まちのイベント NEWS



このコーナーは、市の後援がある催しを掲載しています。掲載を希望する人は、掲載希望号発行日の1か月前までに、申請書(市ホームページに用意)に記入して、後援等決定通知書の写しを添えて、〒486-8686春日井市役所広報広聴課(☎85-6036、FAX84-7421)へ

アレルギーのある子どもを持つ親の集い

とき▶9月9日(木)午前10時～正午 ところ▶レディヤンかすがい 内容▶学校給食の現状を知る 対象▶アレルギー(アトピー、食物アレルギー、ぜんそく)のある子どもとその保護者 ※保護者のみの参加も可 申し込み▶9月2日(木)までに、電話かファクスに氏名、電話番号、参加人数、子どもの年齢、除去食を書いて、春日井アレルギーの会・波多野(☎・FAX56-9269)へ

いきいきコーラス春日井定期演奏会

とき▶9月11日(土)午後2時から(1時30分開場) ところ▶市民会館 内容▶高齢者の健康と音楽を介して心豊かにするとともに地域文化の発展に寄与する 曲目▶「リンゴの歌」「パンダうさぎコアラ」「ブルー・シャトー」 定員▶1100人 問い合わせ▶野々山(☎81-1032)



展 示

ところ	と き	展示名	出品者
市役所市民サロン (☎85-6073)	8/18(水)~24(火)	フォト燦燦風景写真展	フォト燦燦
	8/25(水)~29(日)	伍人展	伍人展の会
アスティ高蔵寺 (☎85-6079)	8/18(水)~30(月)	中央線の愛岐トンネル今昔物語展	NPO法人愛岐トンネル群保存再生委員会
坂下公民館 (☎88-5555)	8/19(木)~31(火)	H2クロッキー作品展	H2クロッキー会
鷹来公民館 (☎84-7071)	8/19(木)~9/1(水)	絵手紙展	夢見鳥の会
グリーンピア春日井 (☎92-8711)	8/20(金)~22(日)	古典園芸植物展	春日井古典園芸同好会
	8/26(木)~29(日)	サボテン展	市サボテン生産者組合

※展示時間は各施設に問い合わせてください

9月の子育て情報

(このコーナーでは、出産や育児に関してほぼ毎月行われる講座や催しについて翌月の予定を掲載します。不定期の講座や催しは各種お知らせをご覧ください)

行事名	とき・ところ	内容(参加は市内在住の人に限り)	
妊婦	プレママ講座 自由参加 子	毎週火曜日10:00~11:00 市役所201会議室 2日(木)、16日(木)10:00~11:00 保健センター	母子健康手帳の交付と使い方、妊娠中の生活など 持ち物▶妊娠届出書
	パパママ教室 要予約 子 常時受け付け	①1日(水)②8日(水)③15日(水)(3回) 10:00~12:00 保健センター	①妊娠中の生活・口腔(こうくう)衛生②分娩(ぶんべん)呼吸法・妊婦体操③新生児の育児と栄養 対象・定員▶妊婦とその夫・30組(先着順) 持ち物▶母子健康手帳、①のみ歯ブラシ、コップ、手鏡、タオル)
	休日パパママ教室 要予約 子 8/24(火)から、電話で	12日(日)10:00~12:00 保健センター	もく浴指導、妊婦疑似体験、育児体験 対象・定員▶初めてパパとママになる人・50組(先着順) 持ち物▶母子健康手帳
乳幼児	乳幼児健康相談 歯っぴー歯科相談 要予約 子 常時受け付け	3日(金)、17日(金)10:00~12:00 健康管理センター 10日(金)10:00~12:00 保健センター	乳幼児の発育発達、母乳、離乳食、歯の相談、身体計測 持ち物▶母子健康手帳 ※身体計測のみの方は10:00~11:00(予約不要)
	モグモグ健康教室 要予約 健 8/27(金)から、電話で	14日(火)10:00~11:30 西部ふれあいセンター	5か月ごろからの離乳食と食べさせ方について学ぶ 対象・定員▶平成22年4月~5月生まれの乳児(第1子)とその保護者・30組(先着順) 持ち物▶母子健康手帳、バスタオル、おんぶひもなど
	カミカミ健康教室 要予約 健 8/25(水)から、電話で	1日(水)10:00~11:30 健康管理センター	9か月ごろからの離乳食と虫歯予防について学ぶ 対象・定員▶平成21年11月~12月生まれの乳児(第1子)とその保護者・40組(先着順) 持ち物▶母子健康手帳
	ふれあい広場 自由参加 か	①8日(水)②15日(水)③22日(水)10:00~11:00 かすがいげんきっ子センター	親子で体操や触れ合い遊び、友達づくりなど 対象▶①0歳児②1歳児③2~3歳児とその保護者 持ち物▶①のみバスタオル
	ひよこ教室 自由参加 児	①2日(木)②9日(木)10:00~11:00 ③16日(木)10:00~11:30 児童センター	親子の触れ合いや楽しい遊びを通じた友達づくり 対象▶①0歳児②1歳児③2~3歳児とその保護者 持ち物▶①のみバスタオル

問い合わせ▶子…子ども政策課(☎85-6170)、健…健康増進課(☎85-6164)、
か…かすがいげんきっ子センター(☎35-3501)、児…児童センター(☎87-6866)

元気
です!

地域経済 NO.39

サボテンフェスタ開催 期間 8月21日(土)~9月30日(木)

あなたも、サボテン丼を食べて暑い夏を乗り切ろう!

今年で3回目を迎えるサボテンフェスタ。今回はサボテンを使った丼をテーマに、参加店がメニューを開発しました。期間中に2店以上まわってサボテン丼を食べると、もれなく素敵なプレゼントがもらえます。

サボテン丼の人気投票も併せて実施中、あなたの好きなサボテン丼に投票してください。

参加店や応募用紙は、春日井サボテンプロジェクトホームページ <http://www.kcci.or.jp/saboten-pj/>



春代 日丸 井之介

問い合わせ▶春日井商工会議所(☎81-4141)