

広報 春日井

2010
No.1441
平成22年

4/
15

情報最前線

新かすがい健康プラン21を策定
しました、高齢者学級で学びま
せんか など

2 新しくなった企業支援施策を紹介します
4 情報最前線
6 ささえ愛センターまつりに出かけよう！

7 各種お知らせ
18 まちの伝言板など
19 緊急医など



春の暖かい日差しの下、交通児童遊園のみどり広場では、月見幼稚園の園児たちが元気よく遊んでいました。昨年6月に、地域の小学生や園児たちが苗を植えて芝生化されたこの広場で、園児のみんなは、寝転がったり、鬼ごっこをして駆け回ったりと、思い思いにふわふわの芝生の感触を楽しんでいました。

新しくなった 企業支援施策を紹介します

企業の新たなチャレンジを支援するため、4月から新規事業を創設、既存事業を拡充しましたので紹介します。

🔑 新規事業

| 事業名 | 助成対象 | 助成率・限度額など |
|--------------|--|--|
| 企業立地奨励事業 | 工場新增設・移転事業か高度先端産業立地促進事業の対象となった工場などの操業後5年間に課税される事業所税相当額 | 当該工場などの新增設に伴い課税され納付した事業所税相当額(資産割および従業員割) |
| | 事業所が自ら所有する資産について、100㎡以上の事業所税の対象床面積を新增設した場合の事業所税相当額 ※平成24年9月30日までに事業年度が終了したものに限り。新增設1件につき1回のみ | 当該事業所の新增設に伴い課税され納付した事業所税相当額(資産割のみ) |
| 地域貢献助成事業 前 | 文化、教育などのメセナ活動または工場見学会、祭り、催事などの地域コミュニティイベントを行う場合 ※対象経費50万円以上の事業に限る | 対象経費の3分の1以内の額 限度額：100万円 |
| | 一般市民が利用できる街路灯、AEDの設置または公園、休憩所などのパブリックスペースの整備を行う場合 | |
| 企業信用力向上事業 前 | エコアクション21、プライバシーマーク、中小企業の格付認証取得または耐震診断を行う場合 | 対象経費の3分の1以内の額 限度額：50万円(耐震診断は100万円) |
| 環境投資助成事業 前 | ①出力10KW以上の太陽光発電システムを設置する場合 | 対象経費の20%以内の額 限度額：①1000万円 ②300万円 ③100万円 |
| | ②公的機関の省エネルギー、省資源診断に基づき省エネルギーや省資源化の設備を導入する場合 | |
| | ③事業所の緑化を推進するため、緑地を設置する場合 ※100万円以上の投資を行う場合に限る | |
| 職場環境向上助成事業 前 | 独立行政法人高齢・障害者雇用支援機構の「高齢者雇用モデル企業助成金」「障害者作業施設設置等助成金」「障害者福祉施設設置等助成金」の対象になる施設、設備、または託児所を整備する場合 | 機構の助成対象経費に機構の助成率を乗じて得た額の2分の1以内の額 限度額：機構と合わせて助成率4分の3以内の額 |
| | 国の事業所内保育施設設置・運営等助成金の対象になる保育施設を事業所内か事業所の周辺に新增設および運営する場合 | 国の助成金額の2分の1以内の額 限度額：国と合わせて対象経費の4分の3以内の額 |

| 事業名 | 助成対象 | 助成率・限度額など |
|------------------------|---|--|
| マーケティング支援事業 前 | 製造業者が自社製品の市場調査などを委託する場合 | 対象経費の20%以内の額 限度額：100万円 |
| | 国内の展示会・見本市などへの出展に係る小間料 ※展示即売があるものは対象外 | 対象経費の50%以内の額 限度額：50万円/年(1回の出展は30万円) |
| 小規模事業者経営改善資金 利子補給事業 | (株)日本政策金融公庫の小規模事業者経営改善資金(マル経)融資の支払利子額 ※第1回利子の支払日から12か月以内に限る | 支払利子額の50%以内の額 限度額：10万円 |

拡充した事業

| 事業名 | 助成対象 | 拡充した内容 |
|-------------------------------|--|--|
| 工場新增設・移転事業 前 | 製造業者が、延べ面積500㎡以上、建物投資額1億円(市内に工場などを有する中小企業者は5000万円)以上の自らが使用する工場などを新增設、移転する場合 | 限度額を1億円から2億円に引き上げ |
| 高度先端産業立地促進事業(大型先端工場、研究所) 前 | 製造業者が、県の高度先端産業立地促進補助金の交付対象になる高度先端産業工場または研究所を設置する場合 | 限度額を2億円から5億円に引き上げ |
| 設備投資助成事業 前 | 製造業者が市内の事業の高度化または効率化のため、1億円(中小企業者は5000万円)以上の生産設備などを設置する場合 | 生産設備などの設置投資額を中小企業者について、5000万円に引き下げ、助成要件を緩和 |
| 知的財産権取得事業 | 中小企業者か個人が国内特許権または国内実用新案権の出願および審査に要する経費 | 国内特許権の審査に要する経費を対象に追加 |
| 工業振興共同事業 前 | 工業団地協同組合または3社以上(子会社を除く)の事業者が連携して通勤バスや託児支援などの福利厚生事業、講習会などの共同事業を行う場合 ※連携事業者の3分の2以上が製造業者の場合に限る | 福利厚生事業の助成率を3分の1から2分の1に、限度額を400万円から600万円に引き上げ |

前 のものは、事業を行う30日前(高度先端産業立地促進事業は60日前)までに事業の認定手続きが必要です。今年度に限り、新規・拡充部分を4月中に実施したものについては、4月30日(金)まで申請できます。

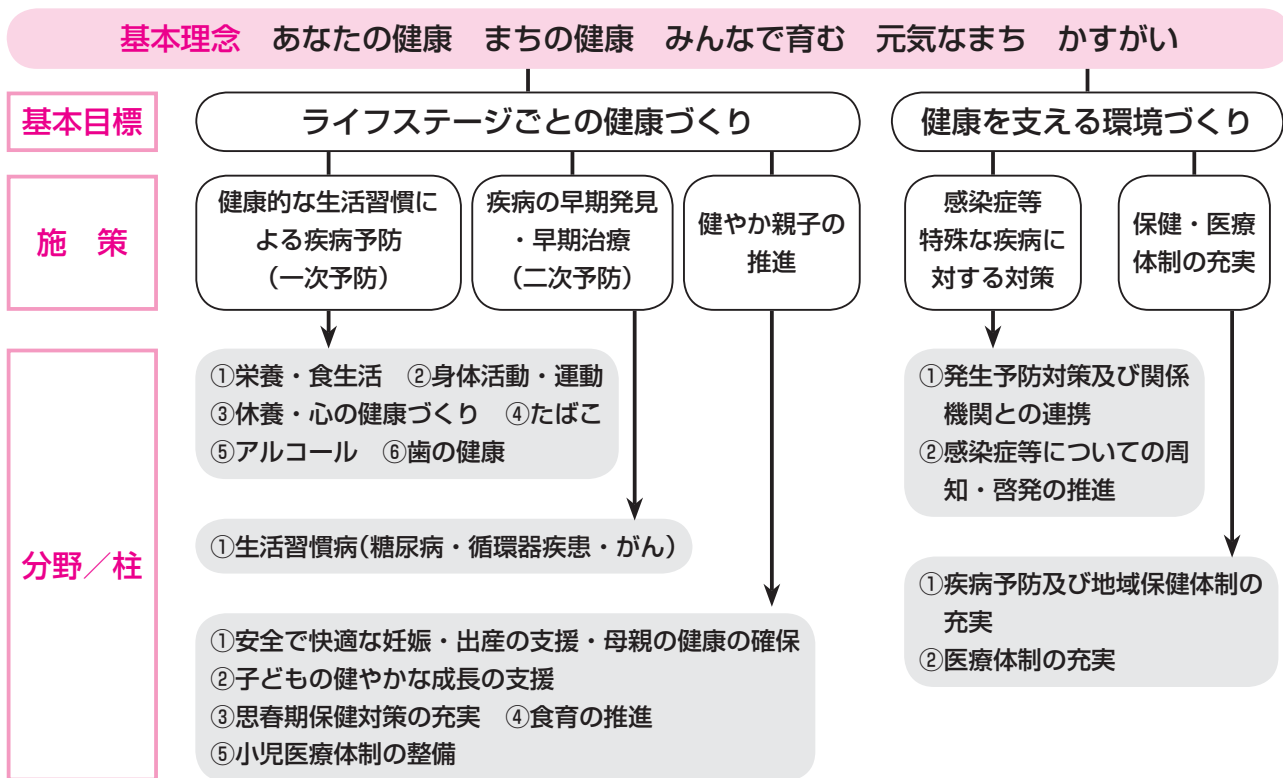
市では、ほかにも研究開発、雇用促進、金融など企業活動を支援する施策を多数用意しています。詳しくは、市や商工会議所などで配布している企業支援ガイド(拡充版)や市ホームページをご覧ください。

ホームページ <http://www.city.kasugai.lg.jp/sangyo/keizai/index.html>



新かすがい健康プラン21を策定しました

この計画は、市民一人一人の健康づくりへの取り組みを行政や地域が支援する環境を整え、社会全体で健康づくりを総合的かつ積極的に推進していくためのものです。基本理念のもと、ライフステージごとに施策を整理し、計画期間を平成25年度までとして推進していきます。また、計画には、重点取り組みや市民、行政、団体などの取り組み、各分野の数値目標を盛り込んでいます。



この計画は、健康増進課、市役所情報コーナー、市ホームページで見ることができます。
ホームページ <http://www.city.kasugai.lg.jp/iryu/sonota/index.html>

問い合わせ▶健康増進課(☎85-6167)

高齢者学級で学びませんか

- 期間**▶5月～平成23年3月(11回)
内容▶毎回テーマを変えて学習する
 ※講座内容などは各施設で異なりますので、詳しくは各施設へ
対象▶おおむね60歳以上の人・各50人(坂下公民館は48人、抽選)
費用▶受講料2000円(別途教材費が必要な講座あり)
申し込み▶4月23日(金)〈必着〉までに、往復はがきに住所、氏名、年齢、電話番号、学級名を書いて、各施設へ

| ところ | 学級名 | とき |
|--|------|----------------------|
| 知多公民館(☎32-8988) 〒486-0947 知多町4-64-1 | ことぶき | 第4金曜日 10:00～11:30 |
| 鷹来公民館(☎84-7071) 〒486-0809 町屋町3610-1 | えびす | 第4木曜日 10:00～11:30 |
| 坂下公民館(☎88-5555) 〒480-0305 坂下町4-250-1 | 源敬 | 第2金曜日 10:00～11:30 |
| 東部市民センター(☎92-8511) 〒487-0011 中央台2-2-1 | はいから | 第2木曜日 13:30～15:00 |

かすがいっ子未来プランを策定しました

乳幼児期から青年期に至る施策を総合的・計画的に推進するため、従来の次世代育成支援対策行動計画を見直すとともに、新かすがいユースプランを融合し、平成22年度から26年度までの5年間を計画期間とする次世代育成支援対策行動計画の後期計画として策定しました。

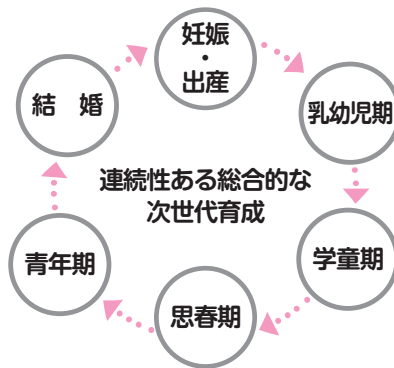
基本理念 みんなで育てよう ^{あす}次代を担うかすがいっ子

3つの基本的視点

子ども・若者は大切な市民

循環型の次世代育成

協働・ネットワーク



5つの重点プロジェクト

- 1 安全・安心プロジェクト
- 2 地域子育て支援プロジェクト
- 3 子ども・若者の自立支援プロジェクト
- 4 多様な保育サービス充実プロジェクト
- 5 総合相談支援ネットワークプロジェクト

この計画は、子ども政策課、市役所情報コーナー、市ホームページで見ることができます。
ホームページ http://www.city.kasugai.lg.jp/seisaku/plan/jisedaiplan/jisedaikusei_kouki.html

問い合わせ▶子ども政策課(☎85-6206)

地域福祉計画を策定しました

本市における地域福祉の施策の実施状況を踏まえるとともに、社会情勢の変化や課題などに対応し、地域の実情に即した地域福祉を推進するため、住むことの喜びを感じられる地域づくりを進めていく指針となる「第3次春日井市地域福祉計画(計画期間…平成22～31年度)」を策定しました。

基本理念 人と人が助け合う、
優しいところと温かい思いやりのあるまちづくり

推進体制

市民、地域団体、事業者、行政などが協働して地域福祉を推進します

重点課題

- Step 1
地域福祉のころろ・地域の
人材をはぐくむ
- Step 2
市民の助け合いにより地域
福祉を推進する
- Step 3
様々な団体間のネットワー
クを構築する

基本目標

- 1 地域福祉の土壌をつくり
ます
- 2 市民が主役の地域福祉を
進めます
- 3 地域を支えるネットワー
クを構築します
- 4 安心して利用できる福祉
サービスの補完体制を整
えます



この計画は、高齢福祉課、市役所情報コーナー、市ホームページで見ることができます。
ホームページ <http://www.city.kasugai.lg.jp/seisaku/plan/dai3jichiiki/index.html>

問い合わせ▶高齢福祉課(☎85-6184)

ささえ愛センターまつりに出かけよう!

より多くの皆さんに市民活動を身近に感じてもらうため、ささえ愛センターまつりを開催します。NPOやボランティアなどの市民活動団体が、パネル展示やさまざまなイベントを通してそれぞれの団体のPRや活動紹介を行います。

とき 4月25日(日)
午前10時～午後3時

ところ ささえ愛センター



応援したいと思った団体にシールを張って投票する模擬ファンドレイジングを体験しよう!

イベントいろいろ

- ・活動団体のパネル展示
- ・民族衣装の試着
- ・フェアトレードコーヒーショップ
- ・和太鼓演奏会、太鼓教室
- ・災害時簡易コンロ作り
- ・一輪挿し作り、茶席
- ・理科実験教室
- ・竹あんどん作り
- ・ジェンダーかるた、紙芝居 など



昨年の参加者の声

- 👉 誰でも気軽に参加できるブースが多く、楽しく体験できて良かった。展示も見やすく分かりやすかった。
- 👉 いろいろな活動があり、ためになることを情報発信していた。
- 👉 アットホームな感じ、手づくり感がいいと思う。
- 👉 市民活動に興味・関心がある人との交流が楽しかった。
- 👉 子どもたちもとても楽しんでいました。
- 👉 参加・体験型でとてもいい経験ができてうれしかった。

あなたも市民活動を始めてみませんか?

ささえ愛センターでは、市民活動へのさまざまな支援をしています。市民活動団体への活動の支援のほかにも、市民活動を始めたいと考えている人へ次のような支援をしています。あなたも自分に合った市民活動を見つけてみませんか。



- NPO・ボランティアに関する相談やセミナー・講座の開催
- 各種団体のパンフレット・活動内容・仲間募集情報の紹介 など

また、ホームページでも市民活動情報を見ることができます。

ホームページ <http://kasugai.genki365.net/>

問い合わせ▶ささえ愛センター(☎56-1943)



お知らせ

総合計画推進市民委員会全体会の公開

と き ▶ 4月26日(月)午後6時45分から
 ところ ▶ 市役所6階研修室
 定 員 ▶ 10人(先着順)
 問い合わせ ▶ 政策推進課(☎85-6042)

麻しん風しん混合予防接種について

平成20年4月から5年間の補足的接種(2回目)として、麻しん予防接種を1回しか接種していない年代に実施します。

接種期間 ▶ 4月1日(木)～平成23年3月31日(木)

対 象 ▶ 中学1年生相当年齢(平成9年4月2日～10年4月1日生まれ)の人、高校3年生相当年齢(平成4年4月2日～5年4月1日生まれ)の人

接種方法 ▶ 市内の指定医療機関での個別接種 ※3月末に接種券を発送しましたが、届いていない人は連絡してください

注意事項 ▶ ○過去に麻しんと風しんの予防接種を別々に接種した場合も、2回目は混合ワクチンを接種○妊娠中の人は接種不可○対象年度内に接種してください

問い合わせ ▶ 健康増進課(☎85-6168)

地域密着型サービス事業者説明会

平成23年度整備の地域密着型サービスについて、事業者の募集に伴い説明会を開催します。

と き ▶ 5月10日(月)午後2時から

ところ ▶ 市役所304・305会議室

サービス種別 ▶ 認知症対応型共同生活介護、地域密着型介護老人福祉施設入所者生活介護

対 象 ▶ 地域密着型サービス事業者指定の希望者

問い合わせ ▶ 介護保険課(☎85-6182)

リサイクルプラザ情報を活用してください

エコメッセ春日井内の「リサイクルプラザ情報掲示板」では、無償の不用品の譲渡の情報を紹介しています。家庭で不用になった家具や電気製品などの不用品を提供できる人、譲渡を希望する人は、連絡してください。

対象者 ▶ 市内在住で、不用品の提供者は品物を3か月間保管できる人 ※品物は修理の必要のない物に限定

取り扱わない物 ▶ ガス・石油暖房器具、布団、タオル類、靴、本、レコード、CD、オートバイ、貴金属類、動植物、不動産など

問い合わせ ▶ エコメッセ春日井(☎88-8999)

赤十字活動資金(社資)募集にご協力を

赤十字の活動は、皆さんから寄付していただく活動資金に支えられています。今年も5月に社員増強運動月間を迎え、各区・町内会・自治会の役員の協力を得て活動資金を募集します。

問い合わせ ▶ 生活援護課内、日本赤十字社市地区事務局(☎85-6191)

エコメッセ春日井臨時休館

5月16日(日)は、施設保安点検のため休みます。

問い合わせ ▶ エコメッセ春日井(☎88-5006)

子育て支援サークルの助成

地域における子育て支援を目的に、構成員以外を対象として、親子交流の場の提供や情報提供などの子育て支援事業を実施するサークルに助成をします。

助成金額 ▶ 1団体当たり年額10万円を限度(3回を上限)

申し込み ▶ 5月31日(月)までに、子ども政策課(☎85-6206)へ

計量器定期検査

量目による商品の販売などの取引・証明に使用するはかりは、2年に一度、計量法に基づく定期検査が義務付けられています。対象となるはかりを所有している人は、最寄りの会場で定期検査を受けてください。

| 月日 | 対象区域(小学校区) | ところ |
|---------|---|-----------------|
| 5/10(月) | 市内全域 | 市計量検査所(市役所地下2階) |
| 5/11(火) | 松原・西山・鷹来・牛山・春日井・大手 | 鷹来公民館 |
| 5/14(金) | 味美・白山・松山・勝川・山王 | 味美ふれあいセンター |
| 5/17(月) | 篠木・神領・北城・篠原・東野 | JA尾張中央関田支店 |
| 5/19(水) | 小野・上条 | 南部ふれあいセンター |
| 5/20(木) | 坂下・西尾・神屋 | 坂下公民館 |
| 5/25(火) | 不二・藤山台・藤山台東・西藤山台・高森台・東高森台・岩成台・岩成台西・中央台・石尾台・押沢台・高座・玉川・出川 | JA尾張中央高蔵寺支店 |
| 5/26(水) | 鳥居松・八幡・柏原・丸田 | 市計量検査所 |
| 5/27(木) | 各会場での未受検者 | 市計量検査所 |

時 間 ▶ 午前10時～正午、午後1時～3時30分

対 象 ▶ 指示・皿手動・台自動・電気式はかり
※検査手数料が必要

申し込み ▶ 市民生活課(☎85-6616)

救援金のお礼

「ハイチ地震救援金」に26万6685円が寄せられました。この救援金は日本赤十字社を通じて被災者の救援に役立てられます。協力ありがとうございました。

問い合わせ▶生活援護課(☎85-6191)



催し

夜コン「Mens La の春祭り」

と き▶4月16日(金)午後7時～8時
ところ▶文化フォーラム春日井・交流アトリウム
出演▶平光真彌、鈴木崇洋(バイオリン)、新谷歌(ビオラ)、山際奈津香(チェロ)
曲目▶ヨハン・シュトラウス「春の声」、サラサーテ「チゴイネルワイゼン」など
問い合わせ▶かすがい市民文化財団(☎85-6868)

春の特別展「中国古代 瓦文字の面白さ」

と き▶4月23日(金)～6月6日(日)午前9時～午後4時30分 ※4月19日～22日は休館
内容▶中国秦漢時代の瓦当の実物と拓本など、多数の資料とともに、勝川廃寺跡から出土した白鳳期の瓦当も併せて展示する
観覧料▶一般250円、高校・大学生200円、小中学生150円

講演会「中国古代 瓦文字の面白さ」

と き▶5月30日(日)午後2時～3時30分
講師▶東京学芸大学講師・伊藤滋
ところ・問い合わせ▶道風記念館(☎82-6110)



民俗展「端午の節句展」

と き▶4月24日～5月29日の毎週土曜日午前9時～午後4時
内容▶市民から寄贈された端午の節句に関する人形や飾りなどを展示
ところ▶郷土館
問い合わせ▶文化財課(☎33-1113)

地域福祉のつどい

と き▶4月24日(土)午後1時30分～4時45分
ところ▶総合福祉センター
内容▶「介護を地域で支えるために」をテーマに、講演と分科会を行う
講師▶日本福祉大学中央福祉専門学校長・長岩嘉文
定員▶300人(先着順)
申し込み▶申込用紙(総合福祉センター、ホームページに用意)に記入して、ファクスかEメールで社会福祉協議会地域福祉課(☎85-4321、FAX84-3933、メールchiiki-fukushi@haru-syafuku.or.jp)へ
ホームページ <http://www7.ocn.ne.jp/~k-syakyo/index.htm>

ジョギング大会

と き▶4月25日(日)午前9時から(雨天決行)
ところ▶王子紙業株式会社駐車場(西津公園北側(下条町))
種目▶4km、8km
対象▶市内在住か在勤、在学で小学生以上の人
費用▶参加料300円(小中学生100円)
申し込み▶当日午前8時30分から、会場で
問い合わせ▶市陸上競技協会・岡本(☎080-2618-8455)

こどもの読書週間

腹話術と楽しい手品

と き▶4月25日(日)午後2時～2時30分

夢とファンタジーの世界へ

と き▶5月1日(土)午前11時～11時30分
内容▶パネルシアターで話を聞いたり歌を歌ったりする

折り紙教室

と き▶5月2日(日)午後2時～3時
内容▶親子で楽しい折り紙を学ぶ
定員▶15組(先着順) ※整理券は当日午後1時30分から、3階お話の部屋で配布

図書館探検

と き▶5月3日(祝)午後2時～2時30分 ※3階お話の部屋の前に集合
内容▶普段は見るできない図書館の舞台裏を紹介する

国民読書年クイズ

と き▶5月5日(祝)午後2時～3時
内容▶本や読書に関するクイズを楽しむ
録音図書・点字図書の作成と対面読書の体験

と き▶5月8日(土)午前11時～午後3時
内容▶視覚障がい者が利用する録音図書や点字図書の作成と対面読書を体験する
ところ・問い合わせ▶図書館(☎85-6800)

4月～6月の読み聞かせの会

と き▶ 4月24日(土)、5月22日(土)、6月26日(土)
午後2時～2時30分
内 容▶ 絵本と紙芝居の読み聞かせをする
対 象▶ 幼児(保護者同伴)と小学生
ところ・問い合わせ▶ 交通児童遊園(☎81-1301)
協 力▶ 読み聞かせグループ かえるの子

世界の児童画展

と き▶ 4月27日(火)～5月9日(日)〈5月6日(木)を除く〉午前10時～午後5時
ところ▶ 文化フォーラム春日井
内 容▶ 世界の児童画の展示 ※春日井の児童画も展示
みんなでこいのぼりをつくろう!
と き▶ 4月29日(祝)、5月1日(土)～5日(祝)・8日(土)・9日(日)午前10時～午後5時
ところ▶ 文化フォーラム春日井・交流アトリウム
内 容▶ 絵を描いたり、色を塗ったり、紙を張ったりして、こいのぼりを作る
土・日・祝日の楽しいイベント①子どもと母のための朗読劇②音楽で遊んじゃおう!③子ども合唱
と き▶ ①4月29日(祝)、5月9日(日)②5月1日(土)・3日(祝)～5日(祝)③5月2日(日)・8日(土)午後2時から
ところ▶ 文化フォーラム春日井・交流アトリウム
内 容▶ 親子で楽しめる名作絵本の朗読やコンサート
問い合わせ▶ かすがい市民文化財団(☎85-6868)

ウォーク大会

と き▶ 4月29日(祝)午前10時から(雨天中止)
集 合▶ グリーンピア春日井芝生広場で、午前9時から受け付け ※駐車場に限りがあるので、公共交通機関か乗り合わせで来てください
コース▶ 築水の森・みろくの森散策路(西高森山コース)①健脚コース6.3km②標準コース3.9km ※険しい山道があるので、山歩きができる服装・靴で参加してください
問い合わせ▶ 公園緑地課(☎85-6281) ※当日の開催案内は、午前7時30分以降にテレドーム(☎0180-99-5111)へ。プライベート式携帯電話、PHSからは利用不可

わくわく工作ランド

と き▶ 5月1日(土)午前9時30分～11時30分
内 容▶ 牛乳パックを利用して紙すきをする
対 象▶ 市内在住の幼児(保護者同伴)と小学生 ※自由参加
ところ・問い合わせ▶ 総合福祉センター内、児童センター(☎87-6866)

温水プール無料開放

勤労者とその家族をはじめ市民の皆さんの健康推進を図り、勤労意欲を促進するため、温水プールを1日無料開放します。 ※当日は入場制限をする場合あり
と き▶ 5月1日(土)午前10時～午後8時30分
ところ▶ サンフロッグ春日井
持ち物▶ 水泳帽、100円硬貨(ロッカー代、使用後に返却)
問い合わせ▶ 経済振興課(☎85-6246)

再利用品(家具類・自転車)の販売

と き▶ 5月2日(日)午前9時～午後1時30分受け付け、2時から抽選(立ち会いが必要)
対 象▶ 市内在住の人
ところ・問い合わせ▶ エコメッセ春日井(☎88-5006) ※配達は1点1000円で、1階玄関まで(共同住宅は、1階敷地部分まで)

郷土館茶会「皐月」

と き▶ 5月2日(日)午前10時～午後3時
ところ▶ 郷土館 ※当日は、大垣共立銀行春日井支店の駐車場が利用可
呈茶券▶ 400円(当日会場で販売)
問い合わせ▶ 文化財課(☎33-1113) ※当日は郷土館(☎81-0703)
協 力▶ 市茶道連盟協会

植物園まつり

と き▶ 5月3日(祝)～5日(祝)午前10時～午後4時
内 容▶ 「道風くんやモリゾー&キッコロとしぜんの中であそぼ」、サボテンコーナー、野点茶会、模擬店、緑と花のバザール、切手の販売、キーホルダー作り、ポニーに乗ろう、ウサギ・モルモットとのふれあいコーナー、草木染体験コーナー、ガーデニング教室(3日(祝)、4日(祝)のみ)、地震体験コーナー、緑の相談
ところ・問い合わせ▶ グリーンピア春日井(☎92-8711) ※期間中は、公共交通機関を利用してください

ハンギングバスケット展

と き▶ 4月29日(祝)～5月9日(日)午前9時～午後6時(最終日は2時まで) ※表彰式は9日0時30分から
内 容▶ 応募作品をマスター部門、一般部門、キッズ部門ごとに展示
ところ・問い合わせ▶ グリーンピア春日井(☎92-8711)

紙芝居とお話を聞く会5月の開催日

| ところ | とき |
|---------------------------|---|
| 文化フォーラム春日井(赤ちゃんのためのおはなし会) | 14(金)・28(金)11:00～ |
| 図書館 | 5(祝)11:00～、8(土)・15(土)・22(土)15:00～、12(水)・19(水)・26(水)15:30～ |
| 東部市民センター | 7(金)・14(金)・21(金)・28(金)15:30～ |
| 味美ふれあいセンター | 8(土)11:00～ |
| 高蔵寺ふれあいセンター | 8(土)14:00～ |
| 南部ふれあいセンター | 19(水)16:15～ |
| 西部ふれあいセンター | 8(土)・22(土)11:00～ |
| 鷹来公民館 | 8(土)13:30～ |
| グリーンパレス春日井 | 15(土)14:00～ |

※知多公民館、坂下公民館、中央公民館は休み
問い合わせ▶ 図書館(☎85-6800)

市民体操大会

とき▶ 5月8日(土)午前10時～午後3時30分
器械体操種目▶ ○小学生男女個人…連盟作成の規定演技○中学生男女個人…自由演技
新体操女子種目▶ ○小学生発表会個人・小学4年生以上競技会個人…リボン○中学生個人…ボール・クラブ、中学生団体…リボン5 ※演技申告書を当日提出
対象▶ 市内在住か在学の小中学生
費用▶ 参加料(1人)200円
ところ・申し込み▶ 4月24日(土)〈必着〉までに、所定の用紙(総合体育館に用意)に記入して、総合体育館へ
問い合わせ▶ 市体操連盟・伊藤(☎81-2664)

のだめカンタービレの音楽会 ベスト版

とき▶ 7月31日(土)、8月1日(日)午後3時から
ところ▶ 市民会館
出演▶ 茂木大輔(指揮)、高橋多佳子(ピアノ)、名古屋フィルハーモニー交響楽団ほか
内容▶ 2006年に春日井で初演を飾った“のだめ音楽会”。5年間の全国ツアーの中からよりすぐりのベスト版(2日間別プログラム)
入場料▶ 各公演 S席6500円、A席5500円(全席指定、未就学児不可)
入場券▶ 4月24日(土)から、文化フォーラム春日井・文化情報プラザ、チケットぴあ、ローソンチケット、イープラスで販売 ※かすがい市民文化財団では、代金引換サービスあり
問い合わせ▶ かすがい市民文化財団(☎85-6868)

初夏のファミリーキャンプ

とき▶ 5月22日(土)午前9時30分～23日(日)午後1時
内容▶ テント泊やハイキング、野外料理、キャンプファイアー、パン作りなど
対象▶ 小学生を含む家族・60人(抽選)
費用▶ 参加料大人3500円、小学生以下3000円
ところ・申し込み▶ 4月30日(金)〈必着〉までに、往復はがきに行事名、家族全員の住所・氏名(ふりがな)・年齢・電話番号を書いて、〒487-0031廻間町1102-1、少年自然の家(☎92-8211)へ

募集

緊急雇用創出事業による臨時職員

勤務内容▶ 農地の耕作状況現地調査およびデータ入力業務
対象・人数▶ 失業中で求職中の人、離職を余儀なくされた非正規労働者、中高年齢者などの失業者(年齢、国籍、居住地などの制限なし)・4人
必要資格▶ 普通自動車運転免許、ワード・エクセル操作可能な人
勤務▶ 午前9時～午後3時30分(5.5時間)、週5日(土・日曜日、祝日は休み)
任用期間▶ 6月1日～11月30日
賃金▶ 時給840円(交通費を1通勤につき200円支給)
社会保険▶ 雇用保険に加入
申し込み▶ 5月11日(火)～12日(水)に、市販の履歴書(写真付き)に記入して、市役所602会議室へ ※5月中旬に面接試験
問い合わせ▶ 人事課(☎85-6021)

ファミリー・サポート・センターの会員

ファミリー・サポート・センターは、子育ての援助を受けたい人(依頼会員)と、子育ての援助をしたい人(援助会員)とが互いに助け合う会員組織です。
対象▶ ○依頼会員…6か月～小学6年生の子どもがいる市内在住か在勤、在学の人○援助会員…市内に在住し、子育ての手伝いをすることができる20歳以上の人 ※いずれの会員も講習会の受講が必要。資格や経験、性別は不問。依頼会員は報酬の支払いが必要
会員になるための講習会
とき▶ 5月24日(月)午後1時～5時
内容▶ 子どもの体と病気、心理、安全と応急手当てなど、会員活動に必要な知識を学ぶ



定員▶30人(託児10人)〈先着順〉
申し込み▶4月25日(日)午前9時から、証明写真(縦4cm×横3cm)2枚と印鑑を持って、かすがいげんきっ子センター内、ファミリー・サポート・センター(☎35-3516)へ

こんにちは赤ちゃん隊の隊員

「こんにちは赤ちゃん隊」は、研修を受けた先輩ママたちが生後1～3か月の赤ちゃんがいる市内全戸の家庭を訪問し、子育て支援に関する情報提供や健診・教室などを紹介する活動をしています。

隊員になるための養成講座

とき▶5月13日(木)・28日(金)、6月10日(木)・23日(水)、7月8日(木)・15日(木)〈6回〉午前10時～正午

ところ▶健康管理センター

内容▶子どもの体と病気、コミュニケーション技術など活動に必要な知識を学ぶ

嫌・員▶市内在住で子育て支援に興味があり、こんにちは赤ちゃん隊として現在の隊員とともに8月から市内全域において活動が可能な人・10人程度 ※全講座と月1回の研修会への出席が必要

申し込み▶4月19日(月)～30日(金)に、申込書(子ども政策課、市ホームページ、健康管理センター、保健センターに用意)に必要な事項を記入して、直接かファクスで子ども政策課(FAX85-3786)へ ※応募者多数の場合は、書類審査後、決定
 ホームページ <http://www.city.kasugai.lg.jp/shinsei/download.html>

市民納涼まつり協賛

7月24日(土)〈小雨決行、荒天中止時は25日(日)〉に落合公園で行われる夏の風物詩、市民納涼まつりを盛り上げるため、皆さんの協賛をお願いします。



対象▶企業、団体など ※当日の観覧席招待券を差し上げます。パンフレットと市ホームページに協賛者名を掲載、うちわ、手ぬぐいは協賛者名を印刷し、当日会場で配布

| 種類 | 内容 | 金額(1口) |
|------|--------------------------------|--------|
| 特 S | スターメイン(大)、うちわ(500本)、手ぬぐい(260枚) | 50万円 |
| 特 A | スターメイン(中)、うちわ(250本)、手ぬぐい(130枚) | 30万円 |
| 特 B | スターメイン(小)、うちわ(250本) | 20万円 |
| 特 C | 打上玉(20発) | 10万円 |
| A | 打上玉(10発) | 5万円 |
| B | 打上玉(6発) | 3万円 |
| C | 打上玉(2発) | 1万円 |
| うちわ | うちわ(250本) | 7万円 |
| 手ぬぐい | 手ぬぐい(130枚) | 7万円 |
| セット | うちわ(250本)、手ぬぐい(100枚) | 10万円 |

申し込み▶5月28日(金)までに、所定の用紙(市民生活課、市ホームページに用意)に記入して、市民生活課内、納涼まつり実行委員会事務局(☎85-6622)へ
 ホームページ http://www.city.kasugai.lg.jp/bunka/event/n_matsuri/index.html

国勢調査員を募集

10月1日に国勢調査が全国一斉に実施されます。この調査は国内で行われる最も大規模な調査で、多くの調査員が必要です。このため、調査員として従事できる人を募集します

期間▶9月上旬～10月下旬

内容▶調査員事務説明会への出席、調査区の確認、調査票の配布・回収・提出、未提出世帯への訪問、提出依頼、回収調査票の提出

対象・員▶次のすべてに該当する人○20歳以上でおおむね70歳未満の人○調査で知り得た秘密の保持ができ、最後まで責任を持って調査ができる人○警察、選挙、税務事務に直接関係していない人・約2000人

報酬▶国の基準に基づきます。1調査区(おおむね50～70世帯)約3万9000円、2調査区約7万4000円

申し込み▶4月28日(水)までに、所定の申込書(企画課、市のホームページ、坂下出張所、東部市民センター、各ふれあいセンター、各公民館、レディヤンかすがいに用意)に記入して、企画課(☎85-4324)へ

ホームページ <http://www.city.kasugai.lg.jp/gyousei/toukei/h22bosyu.html>



違反広告物のボランティア除却団体

- 内 容**▶ 信号機やガードレールなどにはられていた違反屋外広告物(はり紙、はり札、立看板など簡易なもの)の除却を行う
- 対 象**▶ 市内在住、在勤か在学の18歳以上で、2人以上で組織する団体または市内に事務所か事業所がある法人その他の団体
※除却活動を行うためには、活動団体の認定申請書の提出が必要
- 問い合わせ**▶ 都市政策課(☎85-6265)

南部ふれあいセンター ☎85-7878

春の食養生～旬の食材を使って健康になろう

- と き**▶ 5月12日～6月23日の隔週水曜日(4回)午前10時～午後0時30分
- 講 師**▶ 大塚和美
- 嫁・定員**▶ 市内在住か在勤、在学の人・20人(先着順)
- 費 用**▶ 受講料1000円、材料費3200円
- 持ち物**▶ エプロン、ふきん2枚、バンダナ
- 申し込み**▶ 4月20日(火)から、直接か電話で



講座(一般)

グリーンピア春日井 ☎92-8711

園芸教室～ろうや柿の育て方

- と き**▶ 5月1日(土)午後1時30分～4時
- 講 師**▶ 森恒雅
- 定 員**▶ 20人(先着順)
- 費 用**▶ 受講料250円、教材費600円
- 持ち物**▶ 持ち帰り用の袋

トロッケンゲビンデ教室～木の実で初夏のリースを作る

- と き**▶ 5月16日(日)午後1時30分～4時
- 講 師**▶ 西澤恵美子
- 定 員**▶ 30人(先着順)
- 費 用**▶ 受講料250円、教材費3000円
- 持ち物**▶ ラジオペンチ、はさみ

- 申し込み**▶ 「園芸教室」は4月18日(日)から、「トロッケンゲビンデ教室」は4月20日(火)から、電話で

レディヤンかすがい ☎85-4188

子育てに安心を持てる講座(託児付き)～子育て・人との付き合い・自分のことなど、自信を持って子育てするヒントを伝える

- と き**▶ 5月～7月の第2・4木曜日(6回)午前10時30分～正午
- 講 師**▶ NPO法人あっとわん
- 嫁・定員**▶ 市内在住の1歳6か月～未就学児の子をもつ女性・20人(抽選)
- 費 用**▶ 受講料1500円、資料代1100円
- 申し込み**▶ 4月27日(火)〈必着〉までに、往復はがき(1人1枚)かファクス、Eメールに講座名、住所、氏名(ふりがな)、年齢、電話番号、託児希望の場合は「託児希望」と子どもの名前(ふりがな)・年齢を書いて、〒486-0844鳥居松町2-247(F A X 85-7890、Eメールladyan@city.kasugai.lg.jpへ

ハーモニー春日井 ☎88-0677

やさしいお茶の入門講座

- と き**▶ 5月8日～6月12日の毎週土曜日(6回)午後2時～3時30分
- 講 師**▶ 原科初美
- 嫁・定員**▶ 市内在住か在勤、在学の人・10人(先着順)
- 費 用**▶ 受講料1500円、教材費1800円
- 持ち物**▶ 懐紙、扇子、ふくさ

初心者のためのクラリネット入門講座

- と き**▶ 5月11日～7月27日の火曜日(7月20日を除く11回)午前10時～11時30分
- 講 師**▶ 深尾早苗
- 嫁・定員**▶ 市内在住か在勤、在学の人・10人(抽選)
- 費 用**▶ 受講料2750円
- 持ち物**▶ クラリネット(ない人は約2万円で貸し出し可、リードおよびクリーニングスワブ、コルクグリス代を含む)

初心者のためのサクソ入門講座

- と き**▶ 5月11日～7月27日の火曜日(7月20日を除く11回)午前10時～11時30分
- 講 師**▶ 藤原愛子
- 嫁・定員**▶ 市内在住か在勤、在学の人・10人(抽選)
- 費 用**▶ 受講料2750円
- 持ち物**▶ アルトサクソ(ない人は約2万5000円で貸し出し可)

初心者のためのフルート入門講座

- と き**▶ 5月13日～7月15日の毎週木曜日(10回)午後2時～3時30分
- 講 師**▶ 市岡美保
- 嫁・定員**▶ 市内在住か在勤、在学の人・10人(抽選)
- 費 用**▶ 受講料2500円
- 持ち物**▶ ガーゼ(楽器をふく柔らかい布)、フルート(ない人は約1万6000円で貸し出し可)

- 申し込み**▶ 「やさしいお茶の入門講座」は4月20日(火)から電話で、それ以外は4月26日(月)までに、往復はがき(1人1枚)に講座名、住所、氏名(ふりがな)、年齢、電話番号、楽器の貸し出しを希望する人は「貸し出し希望」と書いて、〒480-0302西尾町392へ

味美ふれあいセンター ☎31-3522

日常マナーと茶事入門～茶事を通して日常生活のマナーを学ぶ

と き▶ 5月12日～6月9日の毎週水曜日(5回)午後7時～9時

講 師▶ 石黒東風

嫁・定員▶ 市内在住か在勤、在学(中学生以上)で茶事の初心者の人・10人(先着順)

費 用▶ 受講料1250円、教材費1500円

持ち物▶ 懐紙、扇子、ふくさ

申し込み▶ 4月19日(月)から、電話で

少年自然の家 ☎92-8211

あそびむしくらぶ「新緑の森の中へいこう」～新緑の中で、自然の面白さや不思議さを発見する

と き▶ 5月14日(金)午前10時～11時30分

嫁・定員▶ 2～3歳児とその保護者・20組(抽選)

費 用▶ 受講料(1人)200円

申し込み▶ 4月30日(金)〈必着〉までに、往復はがきかEメールに講座名、住所、親子の氏名(ふりがな)、年齢、性別、電話番号を書いて、〒487-0031廻間町1102-1、Eメールshizen@s-kousya-kasugai.or.jpへ

予防課 ☎85-6383

防火管理講習・防災管理講習

と き▶ ①甲種防火管理新規講習…6月5日(土)～6日(日)、9月8日(水)～9日(木)、12月1日(水)～2日(木)、平成23年2月19日(土)～20日(日)午前9時～午後4時②甲種防火管理再講習…6月5日(土)、12月1日(水)午前9時～午後0時10分③乙種防火管理講習…9月8日(水)、平成23年2月19日(土)午前9時～午後4時④防災管理新規講習…5月19日(水)午前9時～午後4時

ところ▶ ①②③総合体育館④市役所301会議室

嫁・定員▶ ①③市内の建物、事業所において、防火管理者の選任を必要とし、管理的・監督的地位の人②市内の建物、事業所において、収容人員300人以上の特定防火対象物の防火管理者として選任されており、5年以内ごとの再講習が必要な人④市内の建物、事業所において、防災管理者の選任を必要とし、管理的・監督的地位の人・①80人②③50人④30人(先着順)

費 用▶ 教材費①③1600円②1300円④2100円

申し込み▶ 4月20日(火)から、①③④顔写真1枚(縦3cm×横2.5cm)②顔写真1枚(縦3cm×横2.5cm)、甲種防火管理新規講習(再講習)修了証の写しを持って直接か郵送で〒486-8686春日井市役所予防課へ
※郵送の場合は事前に電話連絡が必要

エコメッセ春日井 ☎88-5006

レザークラフト教室～皮ベルト(長さ110cm、幅3cm)と小物を作る

と き▶ 5月の毎週金曜日(4回)午前10時～11時30分

講 師▶ 小林和子

嫁・定員▶ 市内在住か在勤、在学の人・20人(先着順)

費 用▶ 教材費3500円

持ち物▶ エプロン、歯ブラシ、目打ち、30cm定規、タオル

生ごみのリサイクル～生ごみをEM菌でたい肥にするぼかし作り

と き▶ 5月15日(土)午前10時～11時30分

講 師▶ 市婦人会協議会

嫁・定員▶ 市内在住か在勤、在学の人・24人(先着順)

費 用▶ 教材費300円

持ち物▶ エプロン、約4kgのぼかしを入れるビニール袋、ぞうきん

申し込み▶ いずれも4月20日(火)から、電話で

東部市民センター ☎92-8511

外国人のための日本語講座(①入門クラス②初級クラス)

と き▶ 5月9日～平成23年3月20日の日曜日(月2回、22回)午前10時～正午



講 師▶ ①上島昌代②野々山美津子

嫁・定員▶ 日本語を話せない外国人・各20人(先着順)

費 用▶ 教材費(テキストを購入する人のみ)①4210円②4281円

申し込み▶ 5月9日(日)午前10時に直接、東部市民センターへ(以後随時受け付け)

かすがい市民文化財団 ☎85-6868

エッセー講座～エッセーを読み、エッセーを書きながら、文章の書き方を身に付ける

と き▶ 6月3日～8月5日の毎週木曜日(10回)午後7時～9時

ところ▶ 文化フォーラム春日井

講 師▶ 芳賀倫子

費 用▶ 受講料5000円

定 員▶ 20人(抽選)

申し込み▶ 5月15日(土)〈必着〉までに、はがきかファクスに講座名、住所、氏名、年齢、性別、電話番号を書いて、〒486-0844鳥居松町5-44、かすがい市民文化財団(FAX82-0213)へ

鷹来公民館 ☎84-7071

プリザーブドフラワーアレンジ講座～パステルアレンジ、モダンアレンジ、マンシェーブーク作り
にチャレンジ

と き▶ 5月20日(木)、6月17日(木)、7月15日(木)〈3回〉午前10時～正午

講 師▶ 住吉茂美

嫁・定員▶ 市内在住か在勤、在学の人・25人(先着順)

費 用▶ 受講料750円、教材費9000円

持ち物▶ ワイヤーを切るはさみ、ごみ袋

申し込み▶ 4月20日(火)から、電話で



講座(健康・福祉)

介護保険課の介護予防教室☎85-6187

手先を使って認知症予防～折り紙で面の小箱を作ってみよう

と き▶ 4月23日(金)午前10時～正午

ところ▶ 高蔵寺ふれあいセンター

講 師▶ 西本笑子

定 員▶ 30人(先着順)

申し込み▶ 地域包括支援センターじゃがいも友愛(☎51-1840)へ

栄養満点！簡単クッキング！

と き▶ 5月18日(火)午前9時30分～正午

ところ▶ 鷹来公民館

講 師▶ 管理栄養士・山崎彩子

費 用▶ 参加料200円

定 員▶ 20人(先着順)

持ち物▶ エプロン、ふきん

申し込み▶ 地域包括支援センターグレイスフル春日井(☎89-2391)へ

グリーンパレス春日井 ☎84-0381

たのしいフラダンス教室

と き▶ 5月13日～6月17日の毎週木曜日(6回)午前10時～11時

嫁・定員▶ 市内在住か在勤、在学の人・30人(抽選)

費 用▶ 受講料1800円

リフレッシュヨガ教室

と き▶ 5月18日～7月6日の毎週火曜日(8回)午前10時～11時

嫁・定員▶ 市内在住かIn勤、在学の人・25人(抽選)

費 用▶ 受講料2400円

申し込み▶ いずれも4月28日(水)〈必着〉までに、往復はがき(1講座1枚)に講座名、住所、氏名(ふりがな)、電話番号、市外在住の人は勤務先か学校名を書いて、〒486-0817東野町字落合池1-2へ

健康増進課 ☎85-6164

モグモグ健康教室～5、6か月ごろからの離乳食と食べさせ方について学ぶ

と き▶ 5月7日(金)午前10時～11時30分

ところ▶ 西部ふれあいセンター

嫁・定員▶ 市内在住の平成21年12月～22年1月生まれの乳児(第1子)とその保護者・30組(先着順)

持ち物▶ 母子健康手帳、バスタオル、おんぶひもなど(ある人のみ)

カミカミ健康教室～9か月ごろからの離乳食と虫歯予防について学ぶ

と き▶ 5月13日(木)午前10時～11時30分

ところ▶ 健康管理センター

嫁・定員▶ 市内在住の平成21年7月～8月生まれの乳児(第1子)とその保護者・40組(先着順)

持ち物▶ 母子健康手帳

健康体操教室～リズムに合わせた体操や家庭でできる簡単な体操

と き▶ 5月20日～6月24日の毎週木曜日(6回)午前10時～11時30分

ところ▶ 坂下公民館

講 師▶ 市健康体操連盟指導員

嫁・定員▶ 市内在住かIn勤、在学の人・30人(先着順)

持ち物▶ 上靴

食育のすすめ教室～子どもの食事とおやつの話

と き▶ 5月27日(木)午前10時～11時30分

ところ▶ 保健センター

講 師▶ 市栄養士

嫁・定員▶ 市内在住かIn勤で、1～5歳の子どもがいる保護者・20人(先着順)

持ち物▶ 母子健康手帳

申し込み▶ 「健康体操教室」は4月19日(月)から、「モグモグ健康教室」は4月23日(金)から、「カミカミ健康教室」は4月26日(月)から、「食育のすすめ教室」は4月28日(水)から、電話で

図書館 ☎85-6800

音訳技術講習会(初級編)～視覚障がい者が利用する録音図書製作に必要な基礎知識と技術の習得

と き▶ 5月20日～9月30日の木曜日(7月15日・22日・29日と8月と9月23日を除く12回)午前10時～正午

ところ▶ 文化フォーラム春日井

講 師▶ 坂森順

嫁・定員▶ 市内在住かIn勤、在学で全日程参加できる人・25人(先着順)

申し込み▶ 4月22日(木)午前9時から、直接か電話で

介護保険課 ☎85-6187

かすがいいいきき体操講座～運動器・口腔(こうくう)機能の向上を図る

と き▶ ①4月27日(火)②5月13日(木)午後1時30分～3時

ところ▶ ①サン・アビリティーズ春日井②保健センター

講 師▶ 健康体操連盟指導員

嫁・定員▶ 市内在住か在勤の人・各30人(先着順)

持ち物▶ 上靴

申し込み▶ 4月19日(月)から、電話で

かすがいげんきっ子センター

育児講座～お父さんと遊ぼう(自由参加)

と き▶ 5月5日(祝)午前10時～11時

対 象▶ 市内在住の0歳児とその父親

つくってあそぼ～身近な素材を使って遊ぶ

と き▶ 5月18日～6月29日の隔週火曜日(4回)

嫁・定員▶ 2歳6か月～3歳児とその保護者・15組(抽選)

育児講座～ベビーマッサージ

と き▶ 5月25日(火)午前10時～11時

講 師▶ 横井千枝子

嫁・定員▶ 4～7か月児とその保護者・20組(抽選)

おいしいクッキング～おにぎりでパーティー!

と き▶ 5月30日(日)午前10時～午後0時30分

講 師▶ ヘルスメイト

嫁・定員▶ 市内在住の小学生・16人(抽選)

費 用▶ 材料費300円

子育て支援ボランティア養成講座～乳幼児期の特徴や絵本の選び方・読み方、応急手当てなどを学ぶ

と き▶ 6月3日(木)・10日(木)・16日(水)・24日(木)、7月1日(木)・8日(木)〈6回〉午前10時～11時30分

嫁・定員▶ 市内在住でボランティアに関心がある人・30人(抽選)

申し込み▶ 4月30日(金)〈消印有効〉までに、「おいしいクッキング」は往復はがき(1人1枚、きょうだいで申し込みは連名可)に講座名、住所、氏名(ふりがな)、学校名、学年、保護者名、電話番号を書いて、「つくってあそぼ」「ベビーマッサージ」は往復はがき(1家族1枚)に講座名、住所、参加者全員の氏名(ふりがな)、年齢、電話番号を書いて、「子育て支援ボランティア養成講座」は往復はがきに講座名、住所、氏名(ふりがな)、電話番号を書いて、〒486-0945勝川町8-2858-1、かすがいげんきっ子センター(☎35-3501)へ

サン・アビリティーズ春日井

ソフトバレーボール講座

と き▶ 5月6日～7月1日の隔週木曜日(5回)午後7時～9時

講 師▶ 市バレーボール連盟

嫁・定員▶ 障がい者とその介助者・20人(先着順)

持ち物▶ 上靴

ボッチャ講座

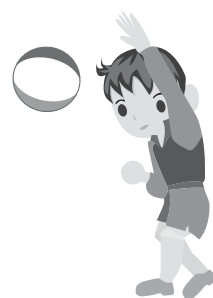
と き▶ 5月～6月の第2・4水曜日(4回)午後7時～9時

講 師▶ 上級障がい者スポーツ指導員

嫁・定員▶ 障がい者とその介助者・20人(先着順)

持ち物▶ 上靴

申し込み▶ 「ソフトバレーボール講座」は5月2日(日)まで、「ボッチャ講座」は5月9日(日)までに、電話かファクス(☎84-2611、FAX84-3005)で



子ども政策課 ☎85-6170

パパママ教室～①「妊娠」妊娠中の生活・口腔(こうくう)衛生②「分娩(ぶんべん)」呼吸法・妊婦体操③「新生児」育児と栄養

と き▶ ①5月12日(水)②5月19日(水)③5月26日(水)〈3回〉午前10時～正午

ところ▶ 保健センター

嫁・定員▶ 市内在住の妊婦とその夫で、原則、全日程参加できる人・30組(先着順)

持ち物▶ 母子健康手帳(①のみ歯ブラシ、コップ、手鏡、タオル)

休日パパママ教室～保健指導・もく浴指導

と き▶ 5月23日(日)午前10時～正午

ところ▶ 保健センター

嫁・定員▶ 市内在住で初めてパパとママになる人・50組(先着順) ※妊婦疑似体験コーナーあり

持ち物▶ 母子健康手帳

申し込み▶ 「休日パパママ教室」は4月27日(火)から、電話で ※それ以外は常時受け付け

消防総務課 ☎85-6374

上級救命講習会～AED(自動体外式除細動機)を使った応急手当てや、傷病者の管理方法を学ぶ

と き▶ 5月29日(土)午前9時～午後5時

ところ▶ 高蔵寺ふれあいセンター

嫁・定員▶ 市内在住か在勤、在学で中学生以上の人・30人(先着順)

申し込み▶ 4月19日(月)から、電話で



講座(スポーツ)

体育協会の講座

伝統武術太極拳「少林棍術(棒術)」入門

と き▶ 5月8日～29日の毎週土曜日(4回)午後7時～8時30分

ところ▶ 柏原中学校

対象・定員▶ 市内在住か在勤、在学の人・20人(抽選)

費用▶ 受講料2000円

持ち物▶ 上靴

問い合わせ▶ 市武術太極拳協会・浅見(☎090-1788-6600)

市民弓道教室

と き▶ 5月15日～7月3日の毎週土曜日(8回)午後6時30分～8時30分

ところ▶ 総合体育館

対象・定員▶ 市内在住かIn勤、在学の人・15人(抽選)

費用▶ 受講料6000円

持ち物▶ 弓具(貸し出し可)

問い合わせ▶ 市弓道協会・影山(☎31-5748)

硬式テニス初心者教室

と き▶ 5月23日(日)午前9時～午後4時

ところ▶ 中央公民館

対象▶ 市内在住かIn勤、在学で小学4年生以上の人

費用▶ 受講料1500円

持ち物▶ 硬式テニスラケット(貸し出し可)、テニスシューズ、弁当

問い合わせ▶ 市硬式庭球連盟・水野(☎090-3939-4827)

申し込み▶ 「太極拳」は5月2日(日)〈必着〉までに、「弓道」は4月27日(火)〈必着〉までにはがきに、「硬式テニス」は5月15日(土)〈必着〉までに、往復はがきに教室名、住所、氏名、年齢、電話番号、「弓道」と「硬式テニス」は経験年数(弓道は段位か級位も)を書いて、〒486-0804鷹来町4196-3、総合体育館へ



縦覧

都市計画緑地事業の変更認可

名称▶ 春日井都市計画緑地事業第1号ふれあい緑道

と き▶ 平成27年3月31日までの市役所執務時間中

ところ▶ 公園緑地課(☎85-6282)



税

市税等の納期限・納税相談

固定資産税1期

納期限は4月30日(金)です。最寄りの金融機関やコンビニエンスストアで納付してください。ただし、取扱期限や納期限を過ぎると、ゆうちょ銀行、郵便局、コンビニエンスストアでは取り扱いませんので、それ以外の金融機関を利用してください。また、便利な「口座振替」を利用してください。口座振替の人は、預貯金残高を確認してください。

日曜収納・納税相談窓口

と き▶ 4月25日(日)午前9時～正午、午後1時～4時

ところ・問い合わせ▶ いずれも収納課(☎85-6111)



その他

うつ病家族懇談会

うつ病の患者と生活を共にしている家族を対象に家族懇談会を開催します。家族同士の交流とうつ病に関する学習を行います。

と き▶ 4月15日(木)、6月3日(木)午後1時30分～3時(要予約)

ところ・問い合わせ▶ 県春日井保健所健康支援課(☎31-0750)

職場のメンタルヘルス相談

うつ病などの従業員を抱え、職場での対応や対策に悩んでいる事業所の雇用主・衛生管理者などの相談を受け付けます。精神科の医師が対応します。

と き▶ 4月16日(金)、5月21日(金)、6月18日(金)午後4時～5時30分(要予約)

ところ・問い合わせ▶ 県春日井保健所健康支援課(☎31-0750)

わんぱく相撲出場者募集

わいわいカーニバルで行われるわんぱく相撲春日井場所の出場者を募集します。(参加賞あり)

と き▶ 5月9日(日)午前8時30分受け付け

ところ▶ 総合体育館

対象▶ 市内および近郊の小学生

申し込み▶ 電話かファクスで、氏名(ふりがな)、小学校名、学年、生年月日、性別、住所、電話番号、保護者氏名を記入して、(社)春日井青年会議所(☎81-8480、FAX 84-2299)〈平日午前9時30分～午後3時30分〉へ

えきサイト勝南

と き▶ 4月24日(土)～25日(日)午前9時30分～午後3時30分(雨天中止)
ところ▶ 勝川駅南口ビル(勝南プラザ)前
内 容▶ アトラクション(鳴子踊り、キッズジャズダンス、バルーンアートショー&プレゼント、ピエロショーなど)、フリーマーケットと新鮮朝市(なくなり次第終了)
問い合わせ▶ 勝川開発(株)☎34-6800

総合華展・日韓親善文化交流いけ花展

と き▶ 5月3日(祝)～4日(祝)午前10時～午後4時(呈茶席、琴席は3時まで)
ところ▶ 市役所市民ホール
内 容▶ 市華道連盟協会とその生徒によるいけ花展 ※呈茶席、琴の演奏もあり
問い合わせ▶ 市華道連盟協会・松久☎31-1895

初心者のための楽しいクラシック・ギター

と き▶ 5月18日～7月13日の毎週火曜日、7月22日(木)〈10回〉午後7時～9時
ところ▶ 文化フォーラム春日井・視聴覚ホール
内 容▶ ギターの合奏や独奏を楽しむ講座
講 師▶ 川久保 勲
嫌・頼▶ 市内在住か在勤、在学の人・30人(抽選) ※ギター初心者も歓迎
費 用▶ 教材費1500円
持ち物▶ ギター(ない人は5000円で貸し出し可)
申し込み▶ 5月6日(木)〈必着〉までに、往復はがき(1人1枚)に講座名、住所、氏名(ふりがな)、電話番号、ギターの貸し出しを希望する人は「ギター貸し出し希望」と書いて、〒486-8686春日井市役所文化課☎85-6079へ
問い合わせ▶ MYギターアンサンブル春日井・川久保☎090-9913-1396
主 催▶ 春日井市民音楽連盟

消防設備点検資格者講習

月 日▶ 第1種…6月1日(火)～3日(木)、第2種…6月8日(火)～10日(木)
ところ▶ 県産業労働センター(名古屋市中村区)
定 員▶ 第1種…170人、第2種…150人
受講料▶ 各3万3000円(別に合否判定結果通知郵送料80円が必要)
申し込み▶ 4月22日(木)～30日(金)に受講申請書(予防課、消防署、各出張所に用意)に記入して、直接か郵送で、〒461-0011名古屋市東区白壁1-50、愛知県消防設備安全協会へ
問い合わせ▶ 予防課☎85-6385

創立40周年記念春の芸能祭

と き▶ 5月9日(日)午前10時30分開演
ところ▶ 市民会館
内 容▶ 民謡、琴、舞踊、和太鼓、大正琴、ギターなど、加盟団体による芸能発表会
問い合わせ▶ 市文化協会・石田☎32-9572

自衛官募集

試験日▶ 5月15日(土) ※飛行要員希望者のみ16日(日)も
種 目▶ 一般・技術幹部候補生
応募資格▶ 20歳以上26歳未満(22歳未満は大卒者(見込み含む)、大学院修士課程修了者(見込み含む)は28歳未満) ※平成23年4月1日現在
申し込み▶ 願書を請求の上、5月10日(月)〈必着〉までに、〒485-0025小牧市春日寺1-1、自衛隊愛知地方協力本部小牧地域事務所☎73-2190へ
ホームページ <http://www.mod.go.jp/pco/aichi/>

愛知用水「育樹祭」の参加者募集

と き▶ 5月22日(土)午前8時～午後6時(雨天決行)
ところ▶ 牧尾ダム(長野県王滝村) ※午前8時に市役所に集合
内 容▶ 長野県王滝村で育樹などの自然体験活動、牧尾ダム見学
嫌・頼▶ 市内在住の小学4～6年生の児童とその保護者(2人1組)・20組(先着順)
申し込み▶ 4月15日(木)午前10時から、水土里ネット愛知用水春日井事務所☎91-1244へ

日商簿記検定

月 日▶ 6月13日(日)
ところ▶ グリーンパレス春日井(予定)
受験料▶ 1級7500円、2級4500円、3級2500円、4級1600円
申し込み▶ 4月21日(水)～5月12日(水)に春日井商工会議所☎81-4141へ ※1級のみ顔写真(4.5cm×3.5cm)が必要

珠算・段位認定検定

月 日▶ 6月27日(日)
受験料▶ 珠算1級2040円、2級1530円、3級1330円、段位(珠算・暗算)2550円、(珠算のみ)2200円、(暗算のみ)1100円
ところ・申し込み▶ 4月22日(木)～5月12日(水)に、春日井商工会議所☎81-4141へ ※珠算の1～3級のみ顔写真(4.5cm×3.5cm)が必要

まちの伝言板

春日井高等学校吹奏楽部定期演奏会

とき▶4月25日(日)午後1時30分～4時 ところ▶市民会館 内容▶吹奏楽部による演奏会 定員▶1000人 問い合わせ▶春日井高等学校・久田、柴田(☎81-2511)

みのり会発表会

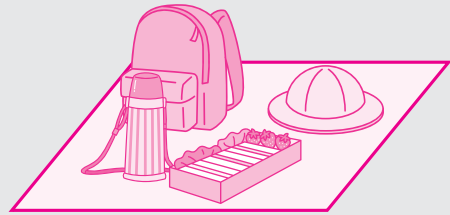
とき▶5月4日(祝)午前10時～午後4時(9時開場) ところ▶市民会館 内容▶大正琴、三味線などの演奏 ※協力:松野会、よし美会 定員▶800人 問い合わせ▶みのり会・前田(☎92-5454)

家庭倫理講演会

とき▶5月9日(日)午前10時～11時45分(9時30分開場) ところ▶ホテルグランドティアラ春日井(東野新町2) 内容▶「ありがとう」の一言が家庭を変えるをテーマとした講演 定員▶210人(先着順) 費用▶入場料1000円 申し込み▶4月17日(土)から、電話かファクスに住所、氏名、電話番号、参加人数を書いて、家庭倫理の会・萩(☎090-3568-9700、FAX0561-21-7903)へ

夏野菜の管理セミナー

とき▶5月9日(日)午前10時～正午 ところ▶鳥居松ふれあいセンター 内容▶有機農法で作る夏野菜の管理 定員▶50人(先着順) 申し込み▶電話かファクス、Eメールに住所、氏名、電話番号を書いて、NPO法人自然農法春日井文化事業団・早矢仕(☎・FAX32-3868、Eメールvoodoochile-67@snow.ocn.ne.jp)へ



あなたも情報発信しませんか？

掲載申請書は市ホームページからダウンロードできます。掲載希望号発行日の1か月前までに申請書に記入して、郵送かファクスで、〒486-8686春日井市役所広報広聴課(☎85-6036、FAX84-7421)へホームページ <http://www.city.kasugai.lg.jp/shinsei/shinsei/koho/koho.html> ※市の後援等がある催しを掲載します。申し込みの際に後援等の決定通知書の写しを提出してください。

展 示

| と ち ろ | と き | 展 示 名 | 出 品 者 |
|-----------------------|-----------------|--------------|-----------|
| グリーンピア春日井 (☎92-8711) | 4/16(金)～18(日) | 春のミニ盆栽展 | 春日井ミニ盆栽会 |
| | 4/23(金)～25(日) | えびね展 | 東海えびね会 |
| 落合公園管理棟 (☎56-0414) | 4/16(金)～18(日) | 春の山野草展 | 春日井山草会 |
| | 4/23(金)～25(日) | セッコク展 | セッコク同好会 |
| 味美ふれあいセンター (☎31-3522) | 4/18(日)～29(祝) | 春夏秋冬絵手紙展 | 絵手紙ぶどうの会 |
| 市役所市民サロン (☎85-6073) | 4/19(月)～24(土) | 水彩画作品展 | 西水会 |
| | 4/25(日)～30(金) | 水墨画作品展 | 水墨画クラブ五月会 |
| 西部ふれあいセンター (☎33-0808) | 4/20(火)～28(水) | 絵画クラブ好古会と詩展 | 絵画クラブ好古会 |
| アスティ高蔵寺 (☎85-6079) | 4/28(水)～5/10(月) | ティッシュコヨリ絵作品展 | 加藤美津子 |

※展示時間は各施設にお問い合わせください



緊急医

| | | | 診療時間帯 | | | | | | | | | | | | | | | |
|-------------------|---------------|----------------|-----------------------------|--------------------|----|----|----|----|----|----|----|----|----|----|----|----|----|----|
| | | | 9 | 10 | 11 | 12 | 13 | 14 | 15 | 16 | 17 | 18 | 19 | 20 | 21 | 22 | 23 | 24 |
| 平日 夜間 | 内科・小児科・外科 | 健康管理センター(柏原町5) | ☎84-3060 | | | | | | | | | | | | | | | |
| 土 曜 日 | 内科・小児科 | 健康管理センター(柏原町5) | ☎84-3060 | | | | | | | | | | | | | | | |
| | 在宅緊急医 外科 | 4/17 | あさひ病院(下原町) | ☎85-0077 | | | | | | | | | | | | | | |
| | | 4/24 | 田島クリニック(石尾台5) | ☎95-0233 | | | | | | | | | | | | | | |
| | | 5/1 | あさひ病院(下原町) | ☎85-0077 | | | | | | | | | | | | | | |
| 日・ 祝 休 日 | 内科・小児科・外科 | 健康管理センター(柏原町5) | ☎84-3060 | | | | | | | | | | | | | | | |
| | 在宅緊急医 産婦人科 | 4/18 | エンゼルレディースクリニック(小牧市) | ☎41-6260 | | | | | | | | | | | | | | |
| | | 4/25 | 明子ウェルネス・クリニック(八光町3) | ☎31-4358 | | | | | | | | | | | | | | |
| | | 4/29 | 桃花台レディースクリニック(小牧市) | ☎78-0001 | | | | | | | | | | | | | | |
| | 歯科 | 健康管理センター(柏原町5) | ☎84-3060 | | | | | | | | | | | | | | | |
| 県小児救急電話相談 | | | ☎#8000(短縮番号)または052-263-9909 | 土・日曜日、祝休日の午後7時～11時 | | | | | | | | | | | | | | |

受け付けは、いずれも終了30分前までで保険証、受給者証、現金などが必要です。
いずれも連絡がとれないときは、県救急医療情報センター(☎81-1133)へ。

■…診療時間帯



水道修繕

●公道

○平日(午前8時30分～午後5時15分)…水道工務課☎85-6420
○土・日曜日、祝休日、夜間…市役所宿直室☎81-5111

●宅地内(有料)

終日…管工事業協同組合(☎83-8288)か市指定給水装置工事事業者 ※アパート、マンションなどの水道施設の修繕については、事前に管理者に確認してください



火災情報

☎0180-995-999

5月 日曜日の市役所業務

- 市民課業務(☎85-6136)、市民税課での証明書発行業務(☎85-6092)…2日、9日、23日、30日の午前8時30分～正午、午後1時～5時
- 収納課での納付・納税相談(☎85-6111)…9日、16日、23日、30日の午前9時～正午、午後1時～4時
- 保険医療年金課での国民健康保険加入および喪失の届出(☎85-6156)…9日、16日、23日、30日の午前8時30分～正午、午後1時～5時
※詳しくは問い合わせてください

元気! 地域経済

NO.35

アライアンス・パートナー発掘市 エントリー企業募集!!

「アライアンス・パートナー発掘市」は、県下商工会議所の会員同士で行う、事前予約型の商談会です。業種・業態・規模に関わらず、会員であればどなたでも参加可能です。

申し込み▶5月14日(金)までに、専用ホームページ
(<http://www.aichi-partner.jp>)から

問い合わせ▶春日井商工会議所(☎81-4141)



”売りたい””買いたい”はもちろん、共同開発、販売サポート、アウトソーシング、情報収集まで。ビジネスに関わることをすべてOK!
売り込みかと思ったら、良い出会いにつながったり、販売先を紹介してもらったり…。思わぬ出会いが、思わぬ可能性を生み出します!