



# 春日井

## 特集

### 春日井の魅力再発見 目指せ!春日井ブランドの星☆

- 6 春日井まつりの協賛・出店・出品者を募集
- 7 みんなで防ごう高齢者虐待～何でも気軽に相談を!
- 8 PHOTO スケッチ
- 10 情報あ・ら・か・る・と
- 13 各種お知らせ
- 26 まちのイベントNEWS
- 27 緊急医など



市制70周年記念事業  
ロゴマークの市民投票を実施!  
詳しくは裏表紙をご覧ください



全席シートベルト着用キャンペーンで  
ドライバーに啓発物品を手渡しました

# 春日井の魅力 再発見

# 目指せ!春日井

春日井を全国に発信する春日井ブランドたち。

これにちは!ぼく道風くん。  
最近テレビの出演も多いんだけど  
見てくれた?  
市内のイベントにも  
たくさん参加しているよ。  
ぼくを見掛けたら  
声を掛けてね。

## とうふう 書のまち代表「道風くん」

おっとりしているが  
頑張り屋。最近ちょ  
っとメタボなところ  
を気にしている。



## なぜ書のまちなの?

平安時代中期、中国から取り入れた文化を日本独自の文化へと発展させようという気運が高まっていた時代、書の世界でそれを行った人が小野道風です。「源氏物語」の中でも語られている穏やかで美しいその書は、当時の最先端の書として高く評価されました。

その小野道風が春日井で生まれたという記述が、14世紀ごろに書かれた書道の秘伝書「麒麟抄(きりんしょう)」などいくつかの文献に見られます。道風の生存当時の資料がないことから、確かではありませんが、古くから地域の人たちにそう信じられており、春日井には書道の文化が根付いています。

### 小野道風年表

西暦	年号	年齢	事項	官位
八九四	寛平六		道風出生	
九〇五	延喜五	一一	初めて醍醐天皇に拝謁	
九二〇	二〇	二七	能書により昇殿を許された	非藏人
九二六	延長四	三三	醍醐天皇が中国に渡る僧寛建に道風の書を持たせた	少内記
九二八	六	三五	清涼殿南廂の壁に漢朝以来の賢君名臣の徳行を書いた	
九三二	承平二	三九	屏風土代を書いた	
九四六	天慶九	五三	朱雀天皇の大嘗会の屏風を書いた	
九五九	天徳三	六六	村上天皇の大嘗会の屏風を書いた	右衛門佐、従五位上
九六六	康保三	七三	道風没	木工頭、従四位下 内藏頭、正四位下

小野道風春日井生誕について触れている資料

- 『麒麟抄』  
14世紀ごろ 著者不詳
- 『塩尻』  
1733年ごろ  
天野信景著
- 『張州府志』  
1752年 松平君山著
- 『小野朝臣遺跡碑』  
1815年 秦鼎撰

# ブランドの星☆

みんな輝くブランドになろうと、日々頑張っています。

サボテンのまち代表  
 はるよ にちまる いのすけ  
 「春代、日丸、井之介」



日丸(にちまる)  
 元気な食いしん坊。おなががすくと、トゲがへたれる。

春代(はるよ)  
 おしゃれでおしゃれ。「美しい」「かわいい」「すてき」が価値基準。



井之介(いのすけ)  
 恥ずかしがり屋なので埴輪(はにわ)をかぶっている。趣味は洗濯。

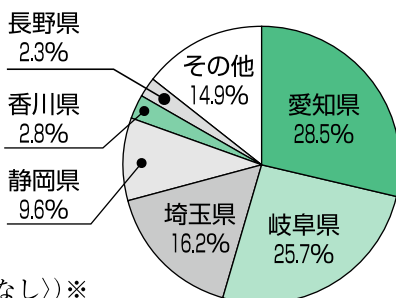


3人の名前を合わせると「春・日・井」。  
 そう、その名に春日井を冠する私たちこそ春日井ブランド！  
 それぞれ忙しいからイベントには3人そろわないことも多いけど、JR勝川駅前に3人そろったモニュメントがあるよ。  
 見に来てね。

## なぜサボテンのまちなの？

さかのぼること53年。東海地方に甚大な被害を与えた「伊勢湾台風」。ここ春日井でも果樹園が大きな被害を受けました。そこで、伊藤さんと関戸さんという2人の農家が当時まだ副業で栽培していたサボテンを本格的に生産することを決意しました。試行錯誤の末、他の地域では真似のできない「種から苗を育てる(実生栽培)技術」などによって2~3年もののサボテン苗の生産体制を確立したことで、全国各地へ出荷する一大産地に。ついに種から育てる“実生栽培日本一”のまちになりました。今では食用サボテンの栽培にも取り組んでいます。

全国「サボテン・多肉植物」出荷量

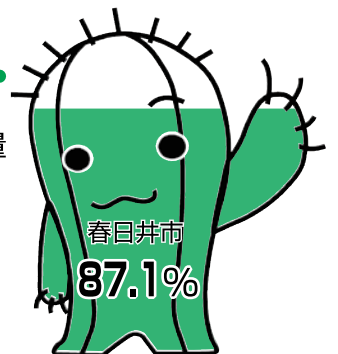


(平成18年度 農林水産省統計データ  
 <平成18年度以降は全国統計データなし>)\*

県内「サボテン・多肉植物」出荷量シェア

(平成22年度 県農林水産部園芸農産課データ)\*

\*データは実生栽培以外のサボテンを含む



# 書のまちを体験!

# サボテンのまちを体験!

## 書のパフォーマンス

音楽に合わせ、複数人で大きな紙に揮毫(きごう：筆で絵や文字を書くこと)するもの。テレビや映画で取り上げられ、全国に広まりました。もちろんここ春日井でも行われています。春日井まつりでは、市内外から集まったチームのダイナミックなパフォーマンスが間近で見られます。



## ROUND1 サボテンフェア、パルクdeサボテン

4月に落合公園で行われるサボテンの祭典「サボテンフェア」。10月、春日井まつりで行われる商工会議所での「パルクdeサボテン」。かわいいサイズの小さなものから珍しい品種まで、さまざまな種類のサボテンの直売や食用サボテンを使った料理の屋台が出店します。



## 道風記念館

全国でも数少ない「書」専門の美術館です。道風筆と伝えられ、1000年以上前に書かれた平安時代の古筆から現代の書まで約2500点を収蔵しています。さまざまな企画で書の楽しみ方が広がる展示を行っています。ぜひ見に来てください。



## ROUND2

### サボテン農家

桃山町を中心に春日井サボテンを支えるサボテン農家。直売はもちろん、ミニサボテンの寄せ植え体験もできます。



### サボテングルメ

市内のいろいろな店で中華や洋食、サボテンビールなどのサボテンメニューが出されています。サボテンは緑黄色野菜と果物の栄養素を併せ持っていて、健康食品としての効果が徐々に分かっています。市内全てのサボテンメニューを制覇して健康増進してみてもいいですか。

サボテン料理が食べられる店は、春日井商工会議所サボテンプロジェクトホームページで

<http://www.kcci.or.jp/saboten-pj/shouhin/shouhin.htm#R-01>

## ROUND3

## 県下児童生徒席上揮毫大会

昭和11年から始まり、毎年小野小学校で行われている歴史ある書道大会。県内の小中学生が、その場で手本を見ずに揮毫し、腕を競います。

大会の全作品を展示する道風記念館での展示会の迫力は圧巻です。



### 「道風展」

全国各地から応募がある伝統の書道展「道風展」も毎年開催されています。詳しくは11ページを見てください。

### 夏休み企画「親子でサボテン料理教室」

サボテン料理を食べたことがない? だったら、いっそ自分で作ってみませんか。  
と き▶8月22日(水)午前10時~正午  
ところ▶グリーンパレス春日井  
講 師▶中華料理四川・長谷善重  
定 員▶20組(先着順)  
費 用▶参加料(1組)500円  
申し込み▶8月6日(月)から春日井商工会議所(☎81-4141)へ

# 春日井ブランドは2つじゃない!

書、サボテンだけじゃない春日井  
こんなこともあひいんです

## 剣道のまち

剣道の全国大会が春日井市で年間2大会も開催されています



その一つ「全国高等学校剣道選抜大会」は第1回から春日井市で行われており、インターハイと並び剣道の甲子園ともいわれる大会です。毎年3月に行われていますので、若き剣士のひたむきで熱い戦いをぜひ観戦してください。

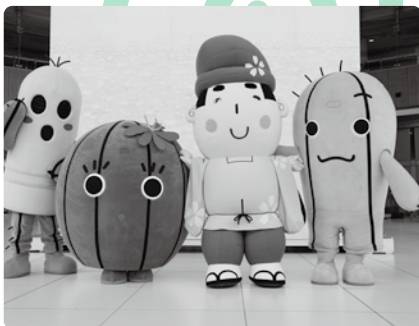
もう一つの「全日本女子学生剣道優勝大会」は女子大学生が日本一を目指し剣を交えます。大会運営も学生が中心となって行っていて、選手とともに運営役の学生の頑張りにも注目です。平成21年度から春日井市で開催されていて、昨年度は愛知県代表として中部大学が出場しました。

## ネピアのまち

ネピア商品を買うと春日井の子どもたちへの寄付につながる

昭和46年、王子製紙が国内技術のみでティシュペーパーを作ることになり、春日井工場でのネピアティシュの生産が始まりました。以来40年以上生産を続け、国産のトイレットペーパーやティシュペーパーの約13%を生産する国内最大規模の工場になりました。

そこで市と王子ネピア、春日井商工会議所が連携して、ネピアのブランド化推進事業に取り組んでいます。青少年の健全育成の一環として、王子ネピアは市内でのネピア商品(ティシュ、紙おむつなど)の購買量に応じて、市内小中学校の耐震工事に寄付する社会貢献事業を始めています。



春日井ブランドは、よきライバルとして春日井市を輝かせていきます。

## 実際に皆さんが参加、体験して春日井ブランドの輝きを感じてください

問い合わせ 書のまちについては▶文化課(☎85-6079)  
サボテンについては▶経済振興課(☎85-6244)  
剣道大会については▶スポーツ課(☎84-7117)  
ネピアとの連携については▶企業活動支援課(☎85-6247)

## 春日井まつりの協賛・出店・出品者を募集

10月20日(土)～21日(日)に市役所庁舎とその周辺で行われる一大イベント「春日井まつり」を盛り上げるため、協賛いただける企業・団体や感謝市・わいわい☆ぱくぱくランド出店者、フリーマーケット出品者などを募集します。

### 協賛

#### 啓発協賛

種類	金額(1口)	特典
特別協賛	10万円以上	金額によりバス用事前告知広告、当日チラシ掲載など複数の協賛メニューを用意し、協賛社名を掲載
啓発塔	5万円	まつり啓発用として10月上旬から会場に設置する啓発塔の脚部に協賛社名を掲載
案内看板	5万円	まつり当日の2日間、各会場に会場案内図として設置する看板に協賛社名を掲載
パンフレット	3万円	パンフレット(10万部発行)に協賛社名を掲載し、市内全域に配布

#### 記念品協賛

種類	金額(1口)	特典
クリスタルペーパーウェイト	3万円	クリスタルペーパーウェイトにシールで協賛社名を掲載
ノート	3万円	ノート裏面に協賛社名を掲載
クリアファイル	3万円	クリアファイルに協賛社名を掲載
手動発電ライト	3万円	手動発電ライトにシールで協賛社名を掲載

記念品は、まつり開催の2日間に各日2500人が参加するスタンプラリーをはじめ各イベントで配布します。

### 感謝市・わいわい☆ぱくぱくランド出店者

と き ▶ 10月20日(土)～21日(日)午前10時～午後4時

ところ ▶ 市役所庁舎南側および北駐車場

出店資格 ▶ 市ホームページか春日井まつりホームページに掲載の実施要領を見るか、市民活動推進課内、春日井まつり実行委員会事務局へ問い合わせてください

出店数 ▶ 70小間 ※出店は審査により決定

出店料 ▶ 1小間3万円(割引券負担金1万円含む) ※コンセントは1個につき2000円(2kwまで)

### フリーマーケット出品者

と き ▶ 10月20日(土)午前10時～午後3時30分

ところ ▶ 春見公園

参加資格 ▶ 市内在住の事業者でない人

出品物 ▶ リサイクルの観点から家庭の不用品のみの販売とする(十分使用できる品物) ※営利目的で仕入れた品物や法律上規制のあるものは販売不可。不正が判明した場合は即退場となります

小間数 ▶ 60小間(抽選)

小間料 ▶ 1小間(約7.5㎡)500円

### 個人協賛募集

市内公共施設に協賛箱を設置します。市民の皆さんと共にまつりの充実を図ります。



申し込み ▶ 「協賛」は8月31日(金)〈必着〉までに、「感謝市・わいわい☆ぱくぱくランド出店者」は8月15日(水)〈必着〉までに、直接か郵送で、所定の用紙(市民活動推進課、市ホームページ、春日井まつりホームページに用意)に記入し、必要書類を添えて、「フリーマーケット出品者」は8月15日(水)〈必着〉までに、往復はがき(1グループにつき1枚)に代表者の住所・氏名・電話番号、参加人数、参加者全員の氏名、取扱品目を書いて、〒486-8686 春日井市役所市民活動推進課内、春日井まつり実行委員会事務局(☎85-6622)へ  
春日井まつりホームページ <http://www.kasugai-matsuri.com/>

# みんなで防ごう高齢者虐待 ～何でも気軽に相談を!



虐待というと、悪意を持って高齢者に暴力や暴言を浴びせる行為をイメージしがちですが、家庭で起きる虐待は、介護疲れや、介護の方法が分からない、経済的に生活が苦しいなどの理由から、知らず知らずのうちに虐待してしまっていることも多く、どこの家庭にでも起こりうる問題です。高齢者虐待を防ぐために、介護での悩みをそのままにせず、相談しましょう。

## 高齢者と家族のために 地域でできることは?

たたく、殴るといった暴力的な行為だけでなく、怒鳴ることや無視すること、年金を意に反して使ったり、裸のまま放置したりといった行為も虐待に含まれます。虐待は人間関係が複雑に絡み合っていることも多く、介護している家族が助けを必要としていても相談できないことがあります。虐待ではないかな、と気付いた周りの人が相談することが、高齢者やその家族を守るにつながります。

## 虐待に関する理解を深めるために

### 高齢者虐待防止講演会 「高齢者虐待の気づきと家族支援」

と き▶ 9月8日(土)午後2時～4時

ところ▶ 総合福祉センター

講 師▶ 社会福祉法人長福会デイパーク大府  
総施設長・塚本鋭裕

定 員▶ 200人(当日先着順)

## 相談は地域包括支援センターへ ～私たちがサポートします

地域包括支援センターでは、民生委員やケアマネージャーと連携しながら、地域で暮らす高齢者の皆さんをさまざまな面から支えています。

介護や高齢者虐待に関する相談は年々増加しています。介護だけでなく、金銭面や生活上の悩みの相談を受けることもあります。

高齢者本人だけでなく、介護をしている人は肉体的、精神的にも大変だと思います。一人で抱え込まないで、まずは気軽に電話をしてください。介護をする人が医師や専門家、家族の会などと相談し、認知症などの病気を理解して受け入れることなどで、それまでの悩みが大きく改善することもあります。

また、高齢者を支える家族が、外出できずに家で抱え込んでしまうこともあります。親戚や近所の人など誰でもよいので、地域で暮らす高齢者の皆さんが虐待や生活の悩みを抱えているサインがあれば、近くの地域包括支援センターに相談してください。



市医師会地域包括支援センターの皆さん

各地域包括支援センター	電話番号
あさひが丘(神屋町)	93-1314
春緑苑(廻間町)	88-5734
じゃがいも友愛(出川町8)	51-1840
市社会福祉協議会(浅山町1)	87-5377
市医師会(柏原町5)	89-3027
グレイスフル春日井(桃山町)	89-2391
第2グレイスフル春日井(牛山町)	32-1117
勝川(若草通1)	33-8236
第2春緑苑(下津町)	56-9166
市社会福祉協議会・中切(中切町3)	56-8611

問い合わせ▶ 高齢福祉課(☎85-6196)



## 服を着たまま浮けるかな (サンブロッグ春日井)

6/30



夏の水難事故を防ぐため、西山小学校の児童と保護者が「体験してみよう！着衣泳」講座を受けました。服を着ているとうまく泳げないので、浮かんで救助を待った方が良くいことなど、事故に遭った場合の対応や救助方法を学びました。参加した皆さんはまとわりつく服に苦戦し、水難事故の怖さを実感しました。



## 関取と一緒に 交通安全を呼び掛け (イオン春日井店)

7/3



春日野部屋の栃煌山関を春日井警察署の一日署長に迎え、全席シートベルト着用キャンペーンが開催されました。栃煌山関は来店者に「カチッ(勝ちっ)全席シートベルト」と書かれたうちわを配布し、全席でのシートベルト着用の徹底を呼び掛けました。



## 日頃の練習の成果を 出し切ります (総合体育館)

7/1



市民体育大会総合開会式が行われ、市体育協会に加盟する30団体約800人が参加しました。

式典では、市バドミントン連盟所属の村瀬康之介さん(岩成台中学校1年生)と舟橋琴音さん(名古屋経済大学市邨中学校1年生)が元気良く選手宣誓をしました。



## 身近に親しむクラシック (美園幼稚園)

7/4



音楽や書道などの芸術家を派遣し、身近に本物の芸術に親しんでもらう「あ〜とふるマイタウン」。この日は、幼稚園で「アンサンブル『花束(ブーケ)』」による出張演奏会が開かれました。

園児たちは、クラシック音楽だけでなく、ミュージカルソングやアニメ映画の主題歌などを楽しみました。最後は、「ドレミの歌」「さんぽ」を生演奏に合わせて元気に大合唱。大好きな音楽がますます身近になりました。





## 雨降りだって楽しく散歩 (少年自然の家)

7/6  
金

親子で自然を楽しむ「あそびむしくらぶ」。少年自然の家で毎月開催されていますが、今回は梅雨時に合わせ「雨の日のさんぽ」が行われました。

この日は雨は降りませんでしたが、長靴を履いた子どもたちは、水たまりで足踏みしたり、水辺のトンボを観察したり、“雨の日の外遊び”を楽しみました。



## 歌舞伎役者になりきり 見得(みえ)を切って健康に (文化フォーラム春日井)

7/8  
日

歌舞伎独特の動きをまねることで体力づくりができる講座「なりきり歌舞伎体操」が開催されました。

講師は歌舞伎役者・中村橋吾さん。皆さん慣れない動きに苦勞していましたが、講師の楽しい指導に笑顔で講座を受けました。最後は橋吾さんの迫力の演技で締めくくり、間近で見る役者の動きに圧倒されました。



## シートベルトの着用・基本を守りましょう

交通事故の発生件数、そして交通事故で亡くなられた人の数が、愛知県は全国ワースト1です。

私は県内のシートベルト未着用の数字を聞いて驚きました。今年に入って乗用車を運転していた、また同乗していて亡くなられた方のうち、約65%がシートベルトをしていなかったということです(7月2日現在)。

不慮の事故、突発事故がないとは言いません。しかし、自動車も自転車も歩行者もマナーを守れば、交通事故は限りなく少なくなると思います。シートベルトを着用するという基本を守ることが、自動車を運転するに当たっての心構えとなり、交通事故、交通死亡事故の撲滅につながるのではないのでしょうか。

仕事や勉強、また趣味の世界など、日頃の生



市長 伊藤 太

活でも基本は大切に、基本をおろそかにしたために失敗することがあります。やり直しができるのなら、反省して次に生かすこともできますが、交通事故は加害者も被害者も一瞬にして命を落としかねません。

車に乗るときは、運転手も同乗者もシートベルトを必ず着用しましょう。そして、交通ルールを守ることを徹底して、交通事故を起こさない、交通事故に遭わない毎日を心掛けましょう。

情報あ・ら・か・る・と

# あなたの企画で講師にチャレンジ!

9月開講分

## 講座の受講者を募集

4月から5月にかけて募集した「あなたの企画で講師にチャレンジ!」で採用された講座の受講者を募集します。ぜひ応募してください。

と…ところ 講…講師 対…対象 定…定員 費…費用 持…持ち物

講座名・内容	とき	備考(市内在住か在勤、在学の人に限り)
ベビーマッサージで親子の絆づくり 楽しく赤ちゃんとお話を通わせるマッサージを学ぶ	9/4(火) 10:00~11:30	と 南部ふれあいセンター 講 瀬瀬愛 対 2か月~1歳の子どもと母親 定 10組 費 受講料250円、教材費200円 持 バスタオル
丹田呼吸法と共に力を抜いて伸ばす運動 東洋医学に基づく体操による健康管理を学ぶ	9/6(木)・20(木)<2回> 13:30~15:30	と 坂下公民館 講 生駒照子 定 15人 費 受講料500円 持 バスタオル
バルーンアート教室 細長い風船(ペンシルバルーン)を使って動物や花などを作る	9/8(土)・22(祝)<2回> 10:00~11:30	と 味美ふれあいセンター 講 吉田章男 対 小中学生(小学2年生以下保護者同伴) 定 20人 費 教材費250円 持 はさみ
あなたが輝く!若く美しく魅せる色発見! 自分に似合う色の効果を体感し、色使いの活用法を学ぶ	9/15(土) 13:30~15:00	と 中央公民館 講 山口佳恵 対 女性 定 20人 費 受講料250円、教材費500円
暮らしに役立つアロマセラピー 香りを楽しみながら、生活に取り入れる方法を学ぶ	9/19(水) 18:30~20:30	と 鷹来公民館 講 佐藤美和子 定 25人 費 受講料250円、教材費400円 ※香りで体調を崩す不安のある人は注意してください

申し込み▶いずれも8月15日(水)<必着>までに、往復はがき(1講座1枚)に講座名、住所、氏名(ふりがな)、年齢、電話番号を書いて、〒486-8686春日井市役所生涯学習課(☎85-6447)へ ※定員を超えた場合は抽選。応募者が少ない講座は中止となる場合あり

平成25年  
1月~3月  
開講分

## 講座の企画・講師をする人を募集

市民の皆さんの多様な学びのニーズに応えるため、講座を企画し、講師として活躍してくれる人を募集します。あなたの知識や技能、経験を生かして、「教える楽しみ」を感じてみませんか。

### 募集する講座

- 内容▶①子ども向け講座(中学生以下を対象とするもの。保護者とともに受講するものも含む)②一般向け講座(①以外のもの)  
講座回数▶2回まで(1回につき2時間まで)  
※語学・楽器の講座は4回まで  
開講場所▶東部市民センター、各ふれあいセンター、各公民館のいずれか1か所  
講師料▶5000円 ※税・交通費を含む

- 応募資格▶生涯学習情報サイト「まなびゃ選科」(<http://kasugai.manabi365.net/>)に講師登録がある人  
採用件数▶15件程度  
選考方法▶面接・書類審査  
申し込み▶8月1日(水)~31日(金)に、講座企画書(生涯学習課、市ホームページ、市役所情報コーナー、東部市民センター、各ふれあいセンター、各公民館に用意)に記入して、直接、生涯学習課(☎85-6447)へ ※平日に申し込みが困難な場合は連絡してください

# 市民美術展覧会開催

市民の皆さんから応募のあった美術作品のうち、入選作品を展示します。また、市民展審査会員による作品解説(ギャラリートーク)などを行います。

と き ▶ 8月18日(土)～26日(日)午前9時～午後4時30分(最終日は4時まで)

展示場所		部門	審査員解説			
			8/18(土)	8/19(日)	8/25(土)	8/26(日)
市役所	10階	書	安達柏亭	後藤抱琴	山川昌泉	鈴木香萩
	11階	洋画・版画	木村順一	久谷一男	木村順一	奥村浩康
		写真	谷口敏夫	丹羽省吾	山田忠男	長谷川永美
12階	日本画	遠山幸男	安達英志郎	千村俊二	森脇正人	
文化フォーラム 春日井	視聴覚ホール	彫塑工芸				
	ギャラリー	審査会員参考作品				

※審査員解説はいずれも午前11時から30分程度。日時、解説者などは都合により変更することがあります。詳しくは、かすがい市民文化財団ホームページをご覧ください

ホームページ <http://www.kasugai-bunka.jp>

問い合わせ ▶ かすがい市民文化財団(☎85-6868)

# 道風展作品募集

書聖・小野道風にちなんで毎年開催される道風展は、全国各地からたくさんの作品が寄せられる、わがまち伝統の書道展です。今年も皆さんの力作を募集します。

## ■ 部門 ■

一般…漢字・かな・近代詩文・少字数・小品  
学生…条幅・半紙 ※各部門とも1人1点

## ■ 作品の搬入 ■

一般は10月2日(火)午前9時30分～正午、学生は10月1日(月)午前9時30分～午後4時に、中央公民館内、道風展事務所(〒486-0913柏原町1-97-1)へ  
※郵送の場合は、9月18日(火)～22日(祝)〈必着〉

## ■ 展示 ■

### 【春日井会場】

10月27日(土)～11月4日(日)文化フォーラム春日井、市役所、道風記念館、観音寺(松河戸町)

### 【名古屋会場・市観光協会賞以上の作品のみ】

11月13日(火)～18日(日)県美術館ギャラリーJ(名古屋市中区)



部門	仕上寸法		作品規格	出品料
一般	漢字 かな 近代詩文 少字数	半切…50 cm × 180 cm以内 3 × 3…90 cm × 90 cm以内 3 × 6…90 cm × 180 cm以内 3.5 × 4.5…105 cm × 135 cm以内 4 × 4…120 cm × 120 cm以内 2 × 8…60 cm × 240 cm以内	○枠張、屏風(びょうぶ)、軸か額に表装 ○ガラス、アクリルは不可 ○作品の縦横は自由	5000円
	小品	小画仙全紙 2分の1 以下	裏打ち仮巻でも可	3000円
学生	条幅	幼児～ 中学生	○書き下ろしで仮巻(裏打ちはしない) ○作品は縦に限る ○学年(幼児は年齢)、氏名を記入	1300円
		高校生	○一般(小品部門を除く)と同じ(仮巻も可) ○作品の縦横は自由 ○名前のみでも可	
	半紙	半紙判 24 cm × 33 cm	年齢、学年、氏名については条幅と同じ	400円

問い合わせ ▶ かすがい市民文化財団内、道風展事務局(☎85-6868)

情報あ・ら・か・る・と

## 新規立地企業を紹介

市では、地域経済の発展、活性化のため優良企業の誘致に積極的に取り組んでいます。昨年度は支援対象を拡大して誘致を強化しました。支援を受けた8社のうち3社を紹介します。

### (株)和泉(明知工業団地内)

昭和51年に創業。昭和56年にエアセルマット(気泡入りツブツブシート)の製造を開始。昨年基幹工場となる名古屋・春日井工場を移転拡張しました。製品用途も従来の包装分野から、結露防止用の窓貼りシートや農業用・電子部品用・自動車部品の梱包(こんぼう)用に広がっています。「常に物事の本質を見失わず、“ほんもの”を追求する会社でいたい」を企業理念としています。



### 春日井製菓(株)(牛山町)



昭和47年に春日井工場を稼働。「おいしくて、安心して多くの人々に愛され続けるお菓子作り」を経営理念に、「黒あめ」を主力とするキャンデー、「グリーン豆」などの豆菓子、「つぶグミ」などのグミキャンデーを生産しています。昨年12月に改築工事が終了し、生産エリア面積が1.7倍に増え、名古屋市内の設備の移設集約を進めています。春日井工場の売上比率が8割を超え、企業市民として社会の発展に貢献できる企業を目指します。

### (株)フロロテクノロジー(神屋工業団地内)

化学系ベンチャー企業。透明な特殊フッ素樹脂の合成や重合反応を行う高度な技術を持っています。昨年6月に助成制度を利用して気噴町より拡大移転しました。世界的にも類を見ないスマートフォンなどのタッチパネルの指紋付着防止、プリント配線板の防水防湿、自動車ボディの防汚撥水(はっすい)、衣服や靴の防水スプレー原液などの用途向けにフッ素化合物の応用コーティング剤を開発し、自社生産しています。



問い合わせ▶企業活動支援課(☎85-6247)

## 毎月第1水曜日は「エコライフDAY」

市では、地球温暖化対策として8月から毎月第1水曜日を「エコライフDAY」と定め、市民や事業者の一人一人が地球環境に優しい行動を積極的に行う日とします。エコライフDAYには、「エコライフDAYアクションシート」を使って取り組み状況をチェックし、ライフスタイルを見直してみませんか。

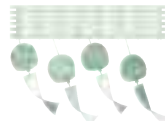
### ■ アクションシートの配布 ■

市ホームページ、市役所情報コーナー、東部市民センター、各ふれあいセンター、各公民館など

### ■ 取り組み例 ■

○エアコンの設定温度を控えめにする(夏期28℃)  
○待機電力を減らす  
○出掛けるときは自転車や公共交通機関を利用する など

この夏も無理のない範囲で  
節電に協力をお願いします



夏の日中(午後2時ごろ)に家庭で消費される電気は約半分がエアコンで、続いて冷蔵庫(17%)、照明(6%)、テレビ(5%)となります。これらの使い方を少し変えるだけでも効果があります。ぜひ取り組みましょう。

問い合わせ▶環境政策課(☎85-6216)



# お知らせ

## 松河戸土地区画整理審議会委員選挙

松河戸土地区画整理審議会委員選挙の立候補届と立候補推薦届を受け付けます。

と き▶ 8月4日(土)～13日(月)〈毎日〉午前8時30分～午後5時15分

ところ・問い合わせ▶ 都市整備課(☎85-6646)

## 潮見坂平和公園墓参バス時刻表 8/13(月)～15(水)

行	き	バス停		帰		り				
8:40	9:40	10:40	11:40	12:40	味美駅	10:31	11:31	12:31	13:31	14:36
8:43	9:43	10:43	11:43	12:43	味美ふれあいセンター	10:30	11:30	12:30	13:30	14:35
8:44	9:44	10:44	11:44	12:44	花長町1丁目	10:29	11:29	12:29	13:29	14:34
8:46	9:46	10:46	11:46	12:46	知多公民館前	10:27	11:27	12:27	13:27	14:32
8:47	9:47	10:47	11:47	12:47	山王小学校前	10:26	11:26	12:26	13:26	14:31
8:49	9:49	10:49	11:49	12:49	勝川駅	10:23	11:23	12:23	13:23	14:28
8:50	9:50	10:50	11:50	12:50	柏井町1丁目	10:21	11:21	12:21	13:21	14:26
8:51	9:51	10:51	11:51	12:51	八幡社前	10:20	11:20	12:20	13:20	14:25
8:52	9:52	10:52	11:52	12:52	柏井町4丁目	10:19	11:19	12:19	13:19	14:24
8:53	9:53	10:53	11:53	12:53	春日井高校前	10:18	11:18	12:18	13:18	14:23
8:54	9:54	10:54	11:54	12:54	鳥居松2丁目	10:17	11:17	12:17	13:17	14:22
8:55	9:55	10:55	11:55	12:55	春日井市役所前	10:16	11:16	12:16	13:16	14:21
8:56	9:56	10:56	11:56	12:56	鳥居松	10:15	11:15	12:15	13:15	14:20
8:57	9:57	10:57	11:57	12:57	鳥居松8丁目	10:13	11:13	12:13	13:13	14:18
8:58	9:58	10:58	11:58	12:58	総合福祉センター前	10:12	11:12	12:12	13:12	14:17
8:59	9:59	10:59	11:59	12:59	篠木	10:11	11:11	12:11	13:11	14:16
8:59	9:59	10:59	11:59	12:59	東部中学校前	10:10	11:10	12:10	13:10	14:15
9:00	10:00	11:00	12:00	13:00	篠木6丁目	10:10	11:10	12:10	13:10	14:15
9:00	10:00	11:00	12:00	13:00	篠木7丁目	10:09	11:09	12:09	13:09	14:14
9:01	10:01	11:01	12:01	13:01	篠木8丁目	10:08	11:08	12:08	13:08	14:13
9:02	10:02	11:02	12:02	13:02	下市場	10:08	11:08	12:08	13:08	14:13
9:04	10:04	11:04	12:04	13:04	出川	10:06	11:06	12:06	13:06	14:11
9:06	10:06	11:06	12:06	13:06	大泉寺	10:04	11:04	12:04	13:04	14:09
9:12	10:12	11:12	12:12	13:12	平和公園第1	9:59	10:59	11:59	12:59	14:04
9:16	10:16	11:16	12:16	13:16	平和公園第2	9:57	10:57	11:57	12:57	14:02
9:19	10:19	11:19	12:19	13:19	平和公園第3	9:55	10:55	11:55	12:55	14:00
9:19	10:19	11:19	12:19	13:19	平和公園第6	9:55	10:55	11:55	12:55	14:00

※当日は、潮見坂平和公園管理事務所(平和公園第1バス停前)で墓参用の花、線香を販売します  
問い合わせ▶ 潮見坂平和公園管理事務所(☎84-4444)、  
また、料金については名鉄バス株式会社春日井営業所(☎92-5311)

## 地域密着型サービス施設等整備事業者説明会

県有地(高森台)を借り受け、地域密着型サービス施設などを一体的に整備する事業者を募集するため、説明会を開催します。

と き▶ 8月9日(木)午後2時から

ところ▶ 市役所304・305会議室

施設種別▶ 小規模多機能型居宅介護または複合型サービス事業所、認知症高齢者グループホームおよび小規模特別養護老人ホーム

対象▶ 社会福祉法人(設立予定を含む)

申し込み▶ 8月8日(水)までに、所定の用紙(高齢福祉課、市ホームページに用意)に記入して、直接かファクス、Eメールで、高齢福祉課(☎85-6184、FAX84-5764、Eメールkorei@city.kasugai.lg.jp)へ

## 農地の調査票を提出してください

各農家の耕作状況や世帯員の従事状況などを調査するため、調査票を送付しています。この調査を基に農地基本台帳を整備し、証明や農業委員選挙資格などの基礎資料としますので、8月10日(金)までに必ず提出してください。

問い合わせ▶ 市農業委員会(☎85-6239)

## 教育委員会定例会の公開

と き▶ 8月21日(火)午後1時30分から

ところ▶ 市役所教育委員会室

定員▶ 10人(先着順)

申し込み▶ 当日午後1時から、教育総務課(☎85-6436)へ

## 常任委員会

と き▶ ○文教経済委員会…8月21日(火)○厚生委員会…8月22日(水)○建設委員会…8月23日(木)○総務委員会…8月24日(金)いずれも午前9時から ※開催しない場合や日程が変更になる場合あり

ところ▶ 市役所全員協議会室

傍聴を希望する人は当日午前8時30分から8時45分までに議会事務局へ ※定員は5人(抽選)

問い合わせ▶ 議事課(☎85-6492)

## 高齢者総合福祉計画推進協議会の公開

と き▶ 8月30日(木)午後2時から

ところ▶ 市役所第3委員会室

定員▶ 10人(先着順)

申し込み▶ 8月16日(木)から、高齢福祉課(☎85-6184)へ

8月1日は「水の日」

8月1日～7日は「水の週間」

水の恵みを未来に

～健全な水循環の再生を目指して



市の催しや講座などへの直接か電話での申し込みで、時間の記載がないものは午前8時30分から受け付けます。

### 障がい者生活支援センター合同個別相談会

市が委託している4か所の障がい者生活支援センターが集まり、日常生活の困り事などの相談を受けます。

**と き**▶ 8月24日(金)午前9時30分～正午(受け付けは11時30分まで) ※面接による相談のみ(予約不要)

**ところ**▶ 総合福祉センター

**対 象**▶ 身体障がい者、知的障がい者、精神障がい者、障がい児とその家族や支援者など  
※手話通訳者を希望する場合は、事前に申し込みが必要

**問い合わせ**▶ 障がい福祉課(☎85-6213、FAX84-5764)

### 来年度の私立幼稚園入園願書を配布

9月3日(月)から、来年度の私立幼稚園入園願書を各幼稚園で配布します。

**対 象**▶ 3歳児(平成21年4月2日～22年4月1日生まれ)、4歳児(平成20年4月2日～21年4月1日生まれ)、5歳児(平成19年4月2日～20年4月1日生まれ)

**申し込み**▶ 10月1日(月)から、各幼稚園へ ※満3歳児については、入園希望の幼稚園へ問い合わせが必要

幼稚園名	所在地	電話
旭ヶ丘	田楽町1550	81-8564
味美	味美町3-155	31-7848
いとう	大泉寺町154-4	81-8819
牛山	牛山町2082-1	32-2315
春日井いずみ	大留町5-24-29	51-0725
春日マリア	六軒屋町西3-9-6	81-5764
勝川	旭町1-28	31-3282
菊武	柏原町1-60	31-4006
高蔵寺	高蔵寺町4-23-8	51-0764
こまどり	藤山台5-2-1	91-9750
桜ヶ丘	篠木町7-2600-102	84-3888
第二ひばり	藤山台10-8-2	91-3003
中央台	中央台3-1-3	91-6996
中央大和	神屋町2298-673	88-2327
月見	月見町5597-3	81-3316
ナザレ	桃山町1-30-2	83-7911
ひかり第一	高森台7-4-1	92-3244
ひがしの	東野町6-9-1	84-1510
ひなご	神領町1-26-6	83-8481
藤山台	藤山台1-4-1	91-0831
美園	鳥居松町7-41	81-4455
三ツ星	如意申町6-17-1	31-3532
桃の花	桃山町3-295-4	83-2884

### 松河戸土地区画整理事業保留地の分譲

整理番号	画地番号	地積(m <sup>2</sup> )	分譲価格(円)
①	43-7-2	191.25	2448万
②	50-3-5	102.66	1057万3980
③	82-6-1	172.00	1926万4000
④	91-2	124.53	1270万2060
⑤	92-18	436.66	2969万2880

※U字側溝蓋(ふた)などの施工は、購入者の負担(設置基準あり)。区画整理が完了するまでに地積に変更が生じたときは、分譲価格の㎡単価で精算  
**資 格**▶ 次のいずれも満たす人○納税義務を怠っていない○保留地購入代金を契約時に一括で納入できる○未成年者、成年被後見人、被保佐人、被補助人、復権を得ていない破産者でないなど ※法人についても準ずる

**注意事項**▶ ○契約者と登記の名義人は申込者に限る  
○分譲する保留地は、土地区画整理事業が完了するまで登記不可○分譲する保留地は、現状のまま引き渡し○購入した保留地は、登記されるまで原則、転売不可○保留地購入代金については、保留地ローン制度あり

**選定方法**▶ 9月12日(水)午後2時から、市役所801会議室で公開抽選

**申し込み**▶ 9月3日(月)～7日(金)午前8時30分～午後5時に、申込書(都市整備課、市ホームページ、市役所情報コーナー、坂下出張所、東部市民センター、各ふれあいセンターに用意)に記入して、抽選保証金10万円を添えて、都市整備課(☎85-6306)へ ※抽選保証金は、公開抽選後、銀行振り込みで返金

### ヤング健診

**と き・と ころ**▶ 9月3日(月)・健康管理センター、9月25日(火)・保健センター、午前9時30分～10時30分受け付け

**検査項目**▶ 問診、身体計測、診察、血圧測定、尿検査、血液検査(脂質・肝機能・血糖・貧血・腎機能)、心電図検査

**対 象**▶ 市内在住で平成24年4月～25年3月に18～39歳の誕生日を迎える人(今年度の当選者を除く)・各70人(抽選)

**申し込み**▶ 8月17日(金)〈必着〉までに、はがき(1人1枚、1会場のみ)に「ヤング健診」、会場名、住所、氏名、生年月日、性別、電話番号を書いて、希望する会場(〒486-0913柏原町5-376、健康管理センター(☎84-3060)か〒487-0011中央台1-1-7、保健センター(☎91-3755))へ

### 特定健診(集団)

と き▶ 9月13日(木)午前9時～10時30分受け付け  
 嫌・頑▶ 平成25年3月31日までに40～74歳になる市国民健康保険加入者・70人(抽選)  
 ところ・申し込み▶ 8月17日(金)〈必着〉までに、はがきかファクスに「特定健診」、住所、氏名、生年月日、性別、電話番号を書いて、〒487-0011中央台1-1-7、保健センター(☎91-3755、FAX91-3739)へ  
 ※市ホームページからも申し込み可

### 公園や緑地では火気の使用はできません

公園や緑地ではバーベキューなど火気を使用する行為は、全て禁止になっています。協力をお願いします。  
 問い合わせ▶ 公園緑地課(☎85-6281)



### 母子・寡婦福祉資金貸付相談

と き▶ 月～金曜日(祝休日を除く)午前9時～午後5時  
 対象▶ 市内在住の母子家庭の母および寡婦で、来年度子どもが高校や大学などに進学予定で、貸付金の利用を希望する人  
 申し込み▶ 子ども政策課(☎85-6208)へ ※申請が遅れると、貸し付けが間に合わない場合がありますので、早めに相談してください

### 昼コン「真夏に贈る弦楽四重奏の響き」

と き▶ 8月11日(土)午後2時～3時  
 ところ▶ 文化フォーラム春日井・交流アトリウム  
 出演▶ 弦楽四重奏団「リリカ」(加藤和可子、村越久美子、陸田佳代子、水谷幸絵)  
 曲目▶ バッハ「2つのバイオリンのためのコンチェルト」、モーツァルト「アイネ・クライネ・ナハトムジーク」など  
 問い合わせ▶ かすがい市民文化財団(☎85-6868)

## 市民意見(コメント)を募集します

平成23年度に、地域主権改革一括法が成立し、今まで法令で定めていた基準について、国の基準を参考に条例で定めることになりました。市では、条例で基準を定めるに当たり、皆さんの意見を募集します。募集期間については、8月1日(水)から31日(金)までを予定しています。

募集する案件(基準の内容)	担当課	募集する案件(基準の内容)	担当課
指定地域密着型サービスの事業に関する基準	介護保険課 ☎85-6182	準用河川に係る河川管理施設等の構造の基準	河川排水課 ☎85-6361
指定地域密着型介護予防サービスの事業に関する基準		雨水貯留浸透施設が存する旨の標識に関する基準	
一般廃棄物処理施設における技術管理者の資格に関する基準	ごみ減量推進課 ☎85-6222	保全調整池が存する旨の標識に関する基準	
市道の構造の技術的基準	道路課 ☎85-6272	市営住宅の整備基準	住宅施設課 ☎85-6294
市道の道路標識の様式等の基準		市営住宅入居者の収入基準	
移動等の円滑化のために必要な道路の構造に関する基準	公園緑地課 ☎85-6281	水道の布設工事の施工に関する技術上の監督業務に係る基準	企画経営課 ☎85-6406
移動等の円滑化のために必要な特定公園施設の設置に関する基準		水道技術管理者の資格に関する基準	
都市公園の配置及び規模に関する技術的基準		公共下水道の構造の技術上の基準	
都市公園の建築物に関する基準		終末処理場の維持管理に関する基準	
		都市下水路の構造及び維持管理に関する技術上の基準	

#### 資料の配布・閲覧場所

各担当課、市ホームページ、市役所情報コーナー、東部市民センター、各ふれあいセンター、各公民館、総合福祉センター

#### 意見の提出方法

直接か郵送、ファクス、Eメールで意見、住所、氏名を書いて、〒486-8686春日井市役所各担当課へ ※意見に対する個別の回答はしません。また、内容については、個人が特定されない形で原則として公表します

市の催しや講座などへの直接か電話での申し込みで、時間の記載がないものは午前8時30分から受け付けます。

### わくわく工作ランド

と き▶ 8月8日(水)午前9時30分～11時30分  
内 容▶ 動くおもちゃを作って、散歩をしながら遊んでみよう  
対 象▶ 市内在住の幼児(保護者同伴)と小学生  
ところ・問い合わせ▶ 児童センター (☎87-6866)

### 福祉映画会

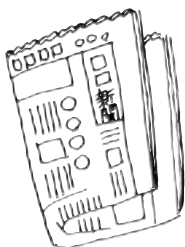
と き▶ 8月18日(土)午後1時30分～4時(0時30分開場)  
ところ▶ 市民会館  
内 容▶ 社会福祉協議会事業紹介、映画「ももへの手紙」の上映、ボランティア活動展など  
嫌・定員▶ 市内在住か在勤、在学の人・1000人(当日先着順)  
問い合わせ▶ 市社会福祉協議会地域福祉課(☎85-4321)

### レインボーフェスタ

**お楽しみ広場**  
と き▶ 8月18日(土)午後1時30分～2時30分  
内 容▶ 人形劇、マジックなど  
出 演▶ はじめの一歩  
**あそびの広場**  
と き▶ 8月21日(火)～25日(土)午後1時30分～3時  
内 容▶ 廃材を利用したおもちゃ作り、室内で行うゲーム  
ところ・問い合わせ▶ 福祉の里レインボープラザ (☎88-7007)

### 手書き新聞をつくろう！

と き▶ 8月18日(土)・26日(日)  
(2回)午後1時30分～4時  
ところ▶ 文化フォーラム春日井  
内 容▶ 大人も子どもも参加できる、市内の隠れた魅力を探す手書き新聞作り ※完成した新聞は、文化フォーラム春日井をはじめ、市内の施設などで配布  
嫌・定員▶ 小学4年生以上の人・20人(抽選)  
申し込み▶ 8月11日(土)〈必着〉までに、はがきかファクス、Eメールに催し名、住所、氏名、年齢、性別、電話番号を書いて、〒486-0844鳥居松町5-44、かすがい市民文化財団(☎85-6868、FAX82-0213、Eメールpipi@lib.city.kasugai.aichi.jp)へ



### 夏休み子ども劇場

と き▶ 8月19日(日)午前10時30分～正午  
内 容▶ ○ブラックパネルシアター…お話「ねずみの嫁入り」、歌「森のくまさん」「手のひらを太陽に」「ドレミの歌」「キラキラボシ」○大型絵本○立体カード作りなど  
出 演▶ グループゆう  
対 象▶ 幼児(保護者同伴)と小学生  
持ち物▶ はさみ、のり  
ところ・問い合わせ▶ 西部ふれあいセンター (☎33-0808)

### わくわく！ふれあいワールド 留学生と遊ぶ

と き▶ 8月19日(日)①午後1時30分～2時20分②午後2時30分～3時20分  
内 容▶ チェコなどからの留学生による母国の文化の紹介や、母国の遊びやゲームを一緒に行って言葉や文化に親しむ  
嫌・定員▶ 小学生～高校生(小学3年生以下は保護者同伴)・各15人(先着順)  
ところ・申し込み▶ 8月4日(土)午前9時から、ささえ愛センター内国際交流ルーム(☎56-1944)へ

### 中学生バドミントン新人大会

と き▶ 8月21日(火)午前8時15分から  
種 目▶ 男女シングルス、男女ダブルス(1人1種目のみ)  
対 象▶ 市内在住か在学の中学生(3年生は今年度の夏の市中小体連の大会で3位までの入賞者は除く)  
費 用▶ 参加料(1人)500円  
ところ・申し込み▶ 8月10日(金)〈必着〉までに、はがきに大会名、種目、参加者全員の住所・氏名・年齢・経験年数、代表者の電話番号を書いて、〒486-0804鷹来町4196-3、総合体育館へ  
問い合わせ▶ 市バドミントン連盟・山田(☎090-3152-0266)

### 認知症介護家族交流会シンポジウム

**認知症を学ぼう！～介護の仕方と心のケア**  
と き▶ 8月28日(火)午後1時～4時  
ところ▶ 総合福祉センター  
内 容▶ 基調講演「認知症ってどんな病気」医師・阿部祐士、シンポジウム「知って得する認知症介護」、介護体験発表  
定 員▶ 300人(先着順)  
申し込み▶ 8月6日(月)から、介護保険課(☎85-6187)へ



## 市民環境フォーラム

と き▶ 9月15日(土)午後1時  
30分～4時

ところ▶ レディヤンかすがい

内容▶ ○講演「地球温暖化  
と感染症の拡がり」  
東京医科歯科大学  
名誉教授・藤田紘一  
郎○市民、事業者に  
よるエコライフ宣言  
○かすがい環境賞表  
彰、緑のカーテンコンテスト表彰など



定員▶ 250人(抽選)

申し込み▶ 8月31日(金)〈必着〉までに、はがきかファ  
クス、Eメールに催し名、代表者の住所  
・氏名・電話番号、参加人数を書いて、  
〒486-8686春日井市役所環境政策課(☎  
85-6216、F A X 84-8731、Eメール  
kansei@city.kasugai.lg.jp)へ

## 市水泳競技大会 中学生以上の部

と き▶ 9月16日(日)午前9時から

ところ▶ サンフロッグ春日井

対象▶ 市内在住か通勤、在学もしくはスイミン  
グスクール会員か水泳部員の人

部門▶ 男・女別、中学生・高校生・成人(マス  
ターズ)の部

種目▶ 50m・100m(自由形、背泳ぎ、平泳ぎ、  
バタフライ)、200m(個人メドレー、メド  
レーリレー、リレー)

費用▶ 参加料1人1000円(2種目以内、リレーを  
除く)

申し込み▶ 9月4日(火)〈必着〉までに、所定の用紙  
〈市水泳協会(F A X 34-9271、Eメール  
ichida@mvd.biglobe.ne.jp)に用意〉に記  
入して、郵送で、〒486-0804鷹来町  
4196-3、総合体育館へ

問い合わせ▶ 市水泳協会・一田(☎33-5046)

## 募集

### 親から子、子から親へのメッセージ

親が子を、子が親を思う「うれしかった言葉」「心  
に残っている言葉」「今、伝えたい言葉」を募集し  
ます。

規格▶ 20～40字で未発表のもの

対象▶ 市内在住か通勤、在学の人

賞 ▶ 最優秀賞、優秀賞、秀作 ※最優秀賞は  
10月26日(金)の青少年健全育成市民大会

で表彰し、その後入賞作品を市役所など  
公共施設で展示

応募方法▶ 9月4日(火)〈消印有効〉までに、所定の用紙  
(子ども政策課、市ホームページ、市役  
所情報コーナー、各ふれあいセンター、  
交通児童遊園、げんきっ子センターな  
どに用意)かはがきに住所、氏名(ふりが  
な)、年齢、電話番号、職業か学校名と  
学年、メッセージとその状況が分かる説  
明文を記入して、直接か郵送、ファクス  
で、〒486-8686春日井市役所子ども政  
策課内、青少年健全育成推進会議事務局  
(☎85-6151、F A X 85-3786)へ

## げんきっ子会議 出演者

と き▶ 11月17日(土)午前10時～11時30分 ※リ  
ハーサルは11月3日(祝)午前10時～正午

内容▶ 「さあ、ぼうけんへ、でかけよう!ぼくや  
わたしの『しあわせたまご』をさがしだ  
せ!!」をテーマに、クイズ・ゲームなど  
をして、市長と楽しく交流する

対象・観▶ 市内在住の年長～小学6年生・25人(抽  
選)

ところ・申し込み▶ 8月31日(金)〈消印有効〉まで  
に、はがきかファクス(きょうだいは連  
名可)に住所、氏名(ふりがな)、学校名(園  
名)、学年、保護者名、電話番号を書いて、  
〒486-0945勝川町8-2858-1、かすが  
いげんきっ子センター(☎35-3501、F  
A X 34-1121)へ

## 保育園の臨時職員登録者

登録▶ 随時受け付け(欠  
員などに応じて  
登録者の中から  
採用)

職種▶ 1日勤務保育士(平  
日7時間30分+土  
曜日隔週勤務)、  
長時間保育対応  
保育士(平日午前  
7時～10時または  
午後4時～7時の間の勤務、土曜日午後  
勤務)

勤務地▶ 市立保育園

賃金(時給)▶ 900～1230円(資格、時間帯、勤務内容  
に応じて) ※交通費を1通勤につき230  
円支給

申し込み▶ 写真(縦4cm×横3cm)、印鑑、保育士証  
を持って、直接、保育課(☎85-6205)へ  
※履歴書は保育課指定のものを使用



市の催しや講座などへの直接か電話での申し込みで、時間の記載がないものは午前8時30分から受け付けます。

## アトリウム音楽祭【冬・春】出演団体

月 日▶ 12月22日(土)、平成25年3月16日(土)・17日(日)  
ところ▶ 文化フォーラム春日井・交流アトリウム  
対象▶ 市内外で活動している音楽団体  
費用▶ 運営協力費(1団体)5000円  
申し込み▶ 8月9日(木)〈必着〉までに、申込用紙(かすがい市民文化財団ホームページ、市の主な施設に用意)に記入して、郵送かファクス、Eメールで、〒486-0844鳥居松町5-44、かすがい市民文化財団(☎85-6868、FAX82-0213、Eメールmatsuri@lib.city.kasugai.aichi.jp)へ ※8月16日(木)午後7時から抽選会  
ホームページ <http://www.kasugai-bunka.jp>

## グリーンピア春日井 ☎92-8711

### 園芸教室～秋冬野菜の栽培

と き▶ 8月18日(土)午後1時30分～4時  
講 師▶ 森田隆史  
定 員▶ 40人(先着順)  
費 用▶ 受講料250円

### 園芸教室～バラの夏剪定(せんてい)

と き▶ 8月25日(土)午前9時30分～正午  
講 師▶ 北健司  
定 員▶ 40人(先着順)  
費 用▶ 受講料250円

### おしゃれ園芸教室～秋を木箱に表現

と き▶ 9月16日(日)午後1時30分～3時30分  
講 師▶ ハンギングマスター  
定 員▶ 35人(抽選)  
費 用▶ 受講料250円、教材費3250円  
持ち物▶ 園芸用はさみ、エプロン、持ち帰り用の袋

申し込み▶ 「おしゃれ園芸教室」は8月15日(水)〈必着〉までに、往復はがき(1人1枚)に教室名、住所、氏名(ふりがな)、電話番号を書いて、〒487-0001細野町3249-1へ、それ以外は8月7日(火)から、電話で



## 講座(一般)

## 鷹来公民館 ☎84-7071

### 子ども講座「夏休み絵画教室」～楽しい夏の思い出を描こう

と き▶ ①8月22日(水)②28日(火)午前9時30分～正午  
講 師▶ 溝渕泰史  
嫌・定員▶ 市内在住か在学の小学生・各25人(抽選)  
持ち物▶ 四つ切り画用紙(小学校指定の用紙があればそれを持参)、パステルクレヨン、水彩用具、鉛筆、消しゴムなど

### 生産者から学ぶ多肉植物の寄せ植えと管理

と き▶ 8月25日(土)午前10時～11時30分

講 師▶ 伊藤道子  
嫌・定員▶ 市内在住か通勤、在学の人・15人(先着順)

持ち物▶ エプロンなど作業ができる服

費 用▶ 受講料250円、材料費1250円

申し込み▶ 「子ども講座『夏休み絵画教室』」は8月12日(日)〈必着〉までに、往復はがき(1人1枚)に講座名(①②の別も)、住所、氏名(ふりがな)、性別、学年、電話番号を書いて、〒486-0809町屋町3610-1へ、「生産者から学ぶ多肉植物の寄せ植えと管理」は8月8日(水)から、電話で



## 生涯学習課 ☎85-6447

### 名城大学連携講座「農学基礎講義」～野菜栽培で知っておきたいこと

と き▶ 8月22日(水)午後1時30分～3時20分  
ところ▶ 名城大学農学部附属農場(鷹来町)  
講 師▶ 名城大学准教授・森田隆史  
嫌・定員▶ 市内在住か通勤、在学の人・50人(先着順)  
申し込み▶ 8月8日(水)から、電話で

## 中央公民館 ☎33-1111

### 楽しく親子でリトミック～ピアノに合わせて歌ったり、身体を動かしてリズム遊びをしたりしながら、音楽に親しみ集団生活に慣れる

と き▶ 9月の毎週金曜日(4回)午前10時30分～11時30分

講 師▶ 伊藤典子  
嫌・定員▶ 市内在住の2歳以上の未就学児とその保護者・45組(抽選) ※今年度受講していない人が優先

持ち物▶ 上靴

申し込み▶ 8月14日(火)〈必着〉までに、往復はがき(1人1枚)に講座名、住所、氏名(ふりがな)、年齢、電話番号を書いて、〒486-0913 柏原町1-97-1へ

## 市文化協会の講座

### 健康カラオケ講座

と き▶ 9月1日(土)・8日(土)・15日(土)〈3回〉午後1時30分～3時

ところ▶ 総合福祉センター

講 師▶ 達幸彦

嫁・定員▶ 市内在住か在勤、在学の人・40人(抽選)

費 用▶ 1000円

申し込み▶ 8月17日(金)〈必着〉までに、往復はがき(1人1枚)に講座名、住所、氏名(ふりがな)、電話番号を書いて、〒486-8686春日井市役所文化課(☎85-6079)へ

問い合わせ▶ 達歌謡協会・達(☎88-3166)

## 知多公民館 ☎32-8988

### 持込みパソコン講座～ワード入門

と き▶ 9月2日～23日の毎週日曜日(4回)午前9時30分～11時30分

講 師▶ NPO法人けやきフォーラム

嫁・定員▶ 市内在住か在勤、在学の人・20人(抽選)

費 用▶ 受講料1000円、教材費200円

持ち物▶ ウィンドウズ7、ビスタかXP対応で、ワードを内蔵したノートパソコン

申し込み▶ 8月17日(金)〈必着〉までに、往復はがき(1人1枚)に講座名、住所、氏名、年齢、電話番号を書いて、〒486-0947知多町4-64-1へ

## どんぐりキッズ 公民館

と き▶ 8月25日(土)午前10時～午後4時

ところ▶ 東部市民センター

対 象▶ 市内在住の小学生とその保護者

★ 印がある時間については事前申し込みが可(抽選)

申し込み▶ 8月13日(月)〈必着〉までに、往復はがき(一枚に1コーナー2人まで)にコーナー名と希望の時間、参加者全員の住所・氏名(ふりがな)・学年・電話番号を書いて、〒487-0011春日井市中央台2-2-1、東部市民センター(☎92-8511)へ



### 会場運営ボランティアを募集します

時 間▶ ①午前9時～午後1時②午後0時20分～4時20分

内 容▶ どんぐりキッズ公民館の各コーナーの開催補助、会場案内など

対象・定員▶ 市内在住か在勤、在学の20歳以上の人・各4人

申し込み▶ 8月13日(月)〈必着〉までに、所定の用紙(東部市民センター、市役所情報コーナー、ささえ愛センター、各ふれあいセンター、各公民館などに用意)に記入して、直接か郵送、ファクスで東部市民センター(FAX91-1994)へ

### 自然のチカラなるほど実験室

竜巻の実験など自然の不思議を学ぼう

時 間▶ 午前10時30分～11時、★午前11時30分～正午、午後1時30分～2時、★午後2時30分～3時

講 師▶ 鈴木東

定 員▶ 各20人

### バルーンで帽子を作ってみよう

細長い風船を使って帽子などを作ろう

時 間▶ ★午前10時～10時40分、午前11時～11時40分、★午後1時～1時40分、午後2時～2時40分

講 師▶ 大竹由美子

定 員▶ 各12人

費 用▶ 材料費100円

### 楽しい絵手紙教室

好きな人に絵手紙を作って贈ろう

時 間▶ 午前10時～11時30分、午後1時～2時30分

講 師▶ 絵手紙同好会

### 書道体験 和風しおり工房

筆ペンで短い言葉を書いて、自分だけのしおりを作ろう

時 間▶ 午前10時～正午、午後1時～4時

講 師▶ 小林寿子

費 用▶ 材料費100円

### 「なぜ」からはじまる、生きものの世界～身近な動物と虫たち～

「動物や虫」をテーマに、読み聞かせや工作で楽しもう

時 間▶ 午前10時～午後4時

協 力▶ くれよんの会

### チャレンジ体力チェック!

基本的な運動能力を測って自分の体力を知ろう

時 間▶ 午前10時～正午、午後1時～4時

## 坂下公民館 ☎88-5555

### 科学のふしぎ

と き▶ 8月19日(日)午前10時～11時30分

講 師▶ 嶋田秀敏

嫁・定員▶ 市内在住の小学生(2年生以下は保護者同伴)・15人(抽選)

持ち物▶ 500mlのペットボトル(キャップ付き)、はさみ、のり、セロハンテープ

### 超簡単!!ボール1つで出来る手ごねパン(託児付き)

と き▶ 8月23日(木)、9月27日(木)、10月25日(木)、11月29日(木)〈4回〉午前10時～午後0時30分

講 師▶ 梶田みゆき

嫁・定員▶ 市内在住の人・16人(抽選)

費 用▶ 受講料1000円、教材費3000円

持ち物▶ エプロン、食器用布巾、パン用布巾、ボール(直径20cm)、木べら、持ち帰り用の袋

申し込み▶ いずれも8月10日(金)〈必着〉までに、往復はがき(1人1枚)に講座名、住所、氏名(ふりがな)、年齢、性別、電話番号、「科学のふしぎ」は学校名と学年、「超簡単!!ボール1つで出来る手ごねパン」の託児(2歳以上の未就学児)希望者は子どもの名前(ふりがな)と年齢も書いて、〒480-0305坂下町4-250-1へ

## 南部ふれあいセンター ☎85-7878

### 子ども科学あそび～空気砲、浮沈子(ふちんし)などを作って遊ぶ

と き▶ 8月24日(金)午前10時～11時30分

講 師▶ 嶋田秀敏

嫁・定員▶ 市内在住の小学生(2年生以下は保護者同伴)・15人(先着順)

持ち物▶ 500mlのペットボトル(キャップ付き)、ガムテープ、はさみ、のり、タオル

申し込み▶ 8月5日(日)から、電話で

## 環境保全課 ☎85-6279

### 夏休み自然環境学習会～二子山公園の自然探検と紙粘土でミニハニワ作り

と き▶ 8月26日(日)午前9時～11時30分

ところ▶ 二子山公園

講 師▶ 学芸員、自然環境保全活動推進員

嫁・定員▶ 小学生以上の人(3年生以下は保護者同伴)・30人(先着順)

持ち物▶ 帽子、虫除けスプレー

申し込み▶ 8月6日(月)から、電話で

## 福祉の里レインボープラザ☎88-7007

### 初めてのフラダンス教室～基本ステップとハンドモーションを習う

と き▶ 9月の毎週木曜日(4回)午前10時～11時30分

講 師▶ 信子ケハウラニ近藤

嫁・定員▶ 市内在住か在勤の人・35人(抽選)

費 用▶ 受講料1000円

### 骨盤エクササイズ教室～骨盤のゆがみを正し、全身を引き締めよう

と き▶ 9月の毎週木曜日(4回)午後1時30分～3時

講 師▶ 稲川聡子

嫁・定員▶ 市内在住か在勤の人・35人(抽選)

費 用▶ 受講料1000円

申し込み▶ いずれも8月15日(水)〈必着〉までに、往復はがき(1人1枚)に教室名、住所、氏名(ふりがな)、年齢、電話番号を書いて、〒480-0304神屋町字引沢57-1へ

## 落合公園管理棟 ☎56-0414

### 夏休み子ども講座～プリザーブドフラワーで作るアレンジメント

と き▶ 8月26日(日)午前10時～正午

講 師▶ 内村朋子

嫁・定員▶ 市内在住の小学生(3年生以下は保護者同伴)・20人(抽選)

費 用▶ 受講料350円、教材費1800円

持ち物▶ ワイヤーの切れるクラフト用はさみ、木工用接着剤、持ち帰り用の袋

申し込み▶ 8月15日(水)〈必着〉までに、往復はがき(1人1枚)に講座名、住所、氏名(ふりがな)、学年、電話番号を書いて、〒486-0817東野町字落合池1へ

## 少年自然の家 ☎92-8211

### 野外活動・自然体験指導者のスキルアップ講座～プロジェクト・ワイルド・エドゥケーター養成講座(エドゥケーター(指導者)資格取得)

と き▶ 9月9日(日)午前9時～午後7時

嫁・定員▶ 18歳以上の野外活動・自然体験指導者を目指す人・15人(抽選)

費 用▶ 受講料6500円(テキスト代、昼食代含む)

申し込み▶ 8月15日(水)〈必着〉までに、往復はがきに講座名、住所、氏名(ふりがな)、年齢、性別、電話番号を書いて、〒487-0031廻間町1102-1へ ※インターネットでも申し込み可

ホームページ <http://www.s-kousya-kasugai.or.jp/natures/index.html>

## 環境分析センター ☎51-6110

**親子おもしろ実験室～液体窒素による氷点下195℃の体験や河川水の簡易測定による分析体験など**

と き ▶ 8月21日(火)午前10時～正午

嫌・定 ▶ 市内在住の小学4～6年生とその保護者・10組(先着順)

申し込み ▶ 8月6日(月)から、電話で

## レディヤンかすがい ☎85-4188

**働く女性応援セミナー 仕事もプライベートもイキイキと！(託児付き)～ストレスをためない人付き合い・相手の心をつかむ聞き方・話し方**

と き ▶ 9月の毎週木曜日(4回)午後7時～8時30分

講師 ▶ 門出明

嫌・定 ▶ 市内在住か通勤、在学の女性・20人(抽選)

費用 ▶ 受講料1000円

申し込み ▶ 8月15日(水)〈必着〉までに、往復はがき(1人1枚)に講座名、住所、氏名(ふりがな)、年齢、電話番号、託児(おおむね1歳以上の未就学児)希望の場合は「託児希望」と子どもの名前(ふりがな)・年齢も書いて、〒486-0844鳥居松町2-247へ

## 講座(健康・福祉)

### かすがいげんきっ子センター

**ファミリークッキング～おやきを作ろう**

と き ▶ 9月16日(日)午前10時～午後0時30分

講師 ▶ ヘルスメイト

嫌・定 ▶ 市内在住の小学生とその父親(2人1組)・8組(抽選)

費用 ▶ 材料費(1人)300円

申し込み ▶ 8月15日(水)〈消印有効〉までに、往復はがき(1組1枚)に講座名、住所、参加者全員の氏名(ふりがな)・年齢、電話番号を書いて、〒486-0945勝川町8-2858-1、☎35-3501へ

**あぶないよ  
けいたいでんわと  
にらめっこ**

交通安全スローガン



## 総合福祉センター ☎84-3611

**持ち込み実践パソコン教室(高齢者編)～デジカメの写真を加工してDVDを作る**

と き ▶ 8月23日～9月13日の毎週木曜日(4回)午前10時～11時30分

講師 ▶ パソコンクラブ K T S

嫌・定 ▶ 市内在住の60歳以上で、パソコンを使ったことのある人・20人(抽選)

費用 ▶ 受講料1000円、材料費200円

持ち物 ▶ ウィンドウズ7かビスタ対応のパソコン  
**使って覚える実践パソコン教室(障がい者編)～写真加工でオリジナル写真を作ろう**

と き ▶ 9月の毎週火曜日(4回)午前10時～11時30分

講師 ▶ N P O法人けやきフォーラム

嫌・定 ▶ 市内在住の障がい者とその保護者・18人(抽選)

**韓国の文化に触れてみよう！～日常会話と慣習を学ぶ**

と き ▶ 9月の毎週火曜日(4回)午後2時～3時30分

講師 ▶ 柳舟葉

嫌・定 ▶ 市内在住の60歳以上の人か身体障がい者・30人(抽選)

費用 ▶ 受講料520円

**身体ほかほか整膚講座～皮膚をほぐして健康になろう**

と き ▶ 9月の毎週水曜日(4回)午前10時～11時30分

講師 ▶ 清水享子

嫌・定 ▶ 市内在住の60歳以上の人か身体障がい者・20人(抽選)

費用 ▶ 受講料520円

**たのしく始める川柳講座～歴史から創作まで**

と き ▶ 9月の毎週木曜日(4回)午後2時～3時30分

講師 ▶ 大脇一荘

嫌・定 ▶ 市内在住の60歳以上の人か身体障がい者・20人(抽選)

費用 ▶ 受講料520円

持ち物 ▶ 国語辞典(ある人のみ)

申し込み ▶ いずれも8月15日(水)〈必着〉までに、往復はがきに講座名、住所、氏名(ふりがな)、年齢、電話番号、身体障がい者は障がい名も書いて、〒486-0857浅山町1-2-61へ ※身体障がい者は受講料無料。初回受付時に障がい者手帳の提示が必要



## 介護保険課の介護予防教室 ☎85-6187

### 手先を使って認知症予防～紙を染めて作品を作る

と き ▶ 8月11日(土)午前10時～正午  
ところ ▶ 特別養護老人ホーム第2グレイスフル春日井  
講 師 ▶ 地域包括支援センター職員  
定 員 ▶ 40人(先着順)  
持ち物 ▶ のり、はさみ  
申し込み ▶ 地域包括支援センター第2グレイスフル春日井(☎32-1117)へ

### 脱水 防災 大丈夫? 「備えあれば憂いなし!」

と き ▶ 8月16日(木)午前10時～11時30分  
ところ ▶ 総合福祉センター  
講 師 ▶ 地域包括支援センター職員  
定 員 ▶ 30人(先着順)  
申し込み ▶ 8月6日(月)午前9時から、社会福祉協議会地域包括支援センター(予防教室受け付け専用ダイヤル☎87-5399)へ

### 骨盤を矯正し体を支える筋肉をつけよう!～自宅でできる運動で転倒予防

と き ▶ 8月23日(木)午後2時～3時30分  
ところ ▶ 特別養護老人ホームあさひが丘  
講 師 ▶ 浅野あや子  
定 員 ▶ 35人(先着順)  
持ち物 ▶ 上靴、バスタオル(あればヨガマット)、150cmぐらいの布ひも  
申し込み ▶ 地域包括支援センターあさひが丘(☎93-1314)へ

### 低栄養予防～ピザと野菜のスープでしっかり昼食を取る

と き ▶ 8月29日(水)午後2時～3時30分  
ところ ▶ 東部市民センター  
講 師 ▶ 地域包括支援センター職員  
定 員 ▶ 25人(先着順)  
持ち物 ▶ エプロン、三角巾、麺棒  
申し込み ▶ 地域包括支援センター春緑苑(☎88-5734)へ

## 健康増進課 ☎85-6164

### 市民健康づくり講座「歯周病は万病のもと?!～歯周病と全身疾患の関係を知ろう!」

と き ▶ 9月9日(日)午前10時～11時30分  
ところ ▶ レディヤンかすがい  
講 師 ▶ 歯科医師・河原傳  
嫌・観 ▶ 市内在住か在勤、在学の人・50人(先着順)  
申し込み ▶ 8月6日(月)から、電話かEメールに講座名、住所、氏名(ふりがな)、年齢、電話番号を書いて、kenko@city.kasugai.lg.jpへ

## 介護保険課 ☎85-6187

### 歯・たから(ばたから)セミナー「誤嚥(ごえん)性肺炎を予防しよう!」～歯科医師の講話と口腔(こうくう)機能のチェック

と き ▶ ①8月23日(木)②9月6日(木)③9月20日(木)午後1時30分～3時  
ところ ▶ ①②健康管理センター③保健センター  
講 師 ▶ 市歯科医師会歯科医師  
嫌・観 ▶ 市内在住か在勤で65歳以上の人・各30人(先着順)  
申し込み ▶ いずれも8月6日(月)から、電話で



## 市社会福祉協議会 ☎85-4321

### ボランティア入門講座「ボランティア活動を知ろう!」～ボランティア活動についての講義とボランティアグループによる活動PR、座談会

と き ▶ 8月29日(水)午後1時30分～3時30分  
ところ ▶ 総合福祉センター  
嫌・観 ▶ 市内在住か在学の人・20人(先着順)  
ボランティア入門講座「地域で活動するボランティアを知ろう!」～地区社会福祉協議会事業と介護予防活動支援事業の見学  
と き ▶ 9月6日(木)・7日(金)の午前の部、午後の部  
ところ ▶ 地域の公民館など  
嫌・観 ▶ 市内在住か在学の人・各5人(先着順)

申し込み ▶ いずれも8月6日(月)から、電話かファクスで、FAX84-3933へ

## 市子育て支援センター(上八田保育園内)

### 子育てサロン～親子の触れ合い遊び

と き ▶ ①9月7日(金)・14日(金)・21日(金)〈3回〉  
②10月4日(木)・11日(木)・18日(木)〈3回〉  
③11月2日(金)・9日(金)・16日(金)〈3回〉  
④9月28日(金)⑤10月25日(木)①～③午前10時～11時30分④⑤午前10時～11時10分  
ところ ▶ ①④グリーンパレス春日井②⑤総合体育館③西部ふれあいセンター  
嫌・観 ▶ ①～③市内在住の1歳6か月以上の未就園児とその保護者・各30組(先着順)④⑤市内在住の4～12か月の未就園児とその保護者・各15組(先着順)  
申し込み ▶ 8月7日(火)午前9時から、☎85-8824へ  
※5月～7月に参加した人は申し込み不可。④⑤はいずれか1回のみ申し込み可

## グリーンパレス春日井 ☎84-0381

### リフレッシュヨガ教室

と き▶ 9月5日～10月24日の毎週水曜日(8回)午前10時～11時

嫌・定員▶ 市内在住か在勤、在学の人・25人(抽選)

費用▶ 受講料2400円

### フラダンス教室

と き▶ 9月6日～10月11日の毎週木曜日(6回)午前10時30分～11時30分

嫌・定員▶ 市内在住かIn勤、在学の人・30人(抽選)

費用▶ 受講料1800円

申し込み▶ いずれも8月15日(水)〈必着〉までに、往復はがき(1講座1枚)に講座名、住所、氏名(ふりがな)、電話番号、市外在住の人は勤務先か学校名も書いて、〒486-0817東野町字落合池1-2へ

## 保健センター ☎91-3755

### はじめてエアロ～踏み出せないあなたのための入門コース

と き▶ 9月の毎週水曜日(4回)午後1時30分～2時30分(1時から受け付け)

嫌・定員▶ 市内在住の18歳以上の人・35人(抽選)

費用▶ 受講料1200円

### 肩こり予防教室～ストレッチング、筋トレを中心とした運動教室

と き▶ 9月の毎週木曜日(4回)午後1時30分～2時30分(1時から受け付け)

嫌・定員▶ 市内在住の18歳以上の人・25人(抽選)

費用▶ 受講料1200円

申し込み▶ いずれも8月11日(土)〈必着〉までに、直接かはがき、ファクス(1講座1枚)に講座名、住所、氏名、生年月日、性別、電話番号を書いて、〒487-0011中央台1-1-7、FAX91-3739へ

## サン・アビリティーズ春日井

### 障がい者スポーツ教養文化講座「レクリエーション講座」

と き▶ 8月23日、9月13日・27日、10月11日・25日の木曜日(5回)午後7時～9時

講師▶ 市体操連盟

嫌・定員▶ 障がい者とその介助者・20人(先着順)

持ち物▶ 上靴

申し込み▶ 8月19日(日)までに、直接か電話、ファクスで、☎84-2611、FAX84-3005へ



## 講座(スポーツ)

## 総合体育館 ☎84-7101

### 地域ふれあい運動教室～肩凝り・腰痛予防のストレッチ体操や簡単な軽運動

と き▶ ①9月の毎週水曜日(4回)②9月の毎週金曜日(4回)午前10時～11時30分

ところ▶ ①坂下公民館②味美ふれあいセンター

嫌・定員▶ 市内在住かIn勤、在学で高校生か同年齢以上の人・各30人(先着順)

費用▶ 受講料各1000円

申し込み▶ 8月4日(土)午前9時から、電話で

## かすがいげんきっ子センター

### ヒップホップ

と き▶ 9月19日～11月14日の水曜日(11月7日を除く8回)午後4時～5時

講師▶ 加納美知子

嫌・定員▶ 11月17日(土)のげんきっ子会議に出演できる市内在住の小学生・24人(抽選)

申し込み▶ 8月15日(水)〈消印有効〉までに、往復はがき(きょうだいは連名可)に講座名、住所、氏名(ふりがな)、学校名、学年、保護者名、電話番号を書いて、〒486-0945勝川町8-2858-1、☎35-3501へ



## 縦覧

## 土地区画整理変更事業計画

組合名▶ 春日井篠木四ツ谷土地区画整理組合

と き▶ 月～金曜日(祝休日、年末年始を除く)午前8時30分～午後5時15分

ところ・問い合わせ▶ 都市整備課(☎85-6308)



## その他

## 公立春日井小牧看護専門学校学校祭

と き▶ 9月1日(土)午前10時～午後3時30分

内容▶ 「東南海・南海地震～providing is preventing(備えあれば憂いなし)～」をテーマとして、オープンキャンパスや健康教室、テーマ展示、バザー、模擬店などを行う

ところ・申し込み▶ オープンキャンパス(模擬授業、白衣試着体験など)は8月10日(金)までに電話で、公立春日井小牧看護専門学校(☎84-5611)へ

市の催しや講座などへの直接か電話での申し込みで、時間の記載がないものは午前8時30分から受け付けます。

### 認知症市民講座

と き▶ 8月11日(土)午後1時30分～3時30分  
ところ▶ 総合福祉センター  
講 演▶ 「認知症の基礎知識」医師・瀧川稔邦  
嫌・員▶ 市内在住の人・100人(先着順)  
問い合わせ▶ 介護保険課(☎85-6187)か市認知症地域連携の会事務局あさひが丘ホスピタル(☎88-0284)

### 県文連美術展の作品募集

9月25日(火)から9月30日(日)まで県美術館ギャラリー(名古屋市東区)で開催する県文連美術展の作品を募集します。  
部 門▶ 日本画、洋画、工芸、彫塑、書 ※全部門を通して1人1点まで、未発表の作品に限る  
対 象▶ 中学校卒業年齢以上で、県内在住か在勤、在学の人  
費 用▶ 出品料4000円(高校生は2000円)  
開催要項・申込書▶ 文化フォーラム春日井・文化情報プラザで配布中  
申し込み▶ 8月13日(月)～27日(月)〈必着〉に、直接か郵送で、申請書に記入して、〒460-8534名古屋市中区三の丸3-1-2、県教育委員会生涯学習課内、県文連美術展事務局(☎052-954-6781)へ

### 空港まるごと遊び！学び！

県営名古屋空港「空の日」「空の旬間」記念事業の参加者を募集します。  
と き▶ 9月8日(土)①午前9時～10時②午前10時～11時30分③午前11時30分～午後1時④午後1時～2時30分  
ところ▶ 県営名古屋空港  
内 容▶ ①滑走路ウォーク②～④空港内バスツアー  
嫌・員▶ 小中学生とその保護者(1組4人まで)・①160人②～④各40人(抽選)  
申し込み▶ 8月20日(月)〈必着〉までに、往復はがき(1組1枚)に催し名(①～④の別も)、住所、参加者全員の氏名・年齢・性別、学年、電話番号を書いて、〒480-0202西春日井郡豊山町大字豊場、愛知県名古屋空港事務所内「空の日」実行委員会事務局(☎29-1604)へ  
その他▶ この他にもゆるキャラショーをはじめ自由に参加できるさまざまな催しも実施  
※「夢旅行記」(作文)、県営名古屋空港を題材とした写真も同時募集します。詳しくはホームページ(<http://www.nagoya-airport-bldg.co.jp>)をご覧ください

### 川をきれいにして夏をさがそう！

と き▶ 8月12日(日)午前8時～10時30分(雨天中止)  
ところ▶ 庄内川河川敷(新東谷橋東側グラウンド周辺)  
内 容▶ 河川敷の掃除をした後、川の中の水生生物を調査(ガサガサ)する  
嫌・員▶ 子どもとその保護者・60人(先着順)  
持ち物▶ 軍手、帽子、水中でも脱げない履物  
申し込み▶ 8月3日(金)～10日(金)に、環境政策課(☎85-6216)へ  
主 催▶ かがい環境まちづくりパートナーシップ会議

### 母子家庭などを対象とした就業支援講習会

**ヘルパー 2級講習①Aコース②Bコース**  
と き▶ ①10月6日(土)～平成25年1月5日(土)〈8回〉②12月1日(土)～平成25年2月23日(土)〈8回〉午前9時～午後5時 ※ほか介護実習など30時間、自宅学習58時間により資格取得  
ところ▶ 福祉の資格の学校キャリアアップ(名古屋市中区)  
内 容▶ 介護員養成研修・2級課程の習得  
定 員▶ 各30人(抽選)  
費 用▶ 教材費各5400円  
**パソコン講習(中級)**  
と き▶ 10月20日(土)～平成25年2月9日(土)〈15回〉午前10時～午後3時40分  
ところ▶ 名古屋経営会計専門学校5号館(名古屋千種区)  
内 容▶ ワード、エクセルの応用(パソコンの基本操作とワード、エクセルの基本操作ができる人)  
定 員▶ 20人(抽選)  
費 用▶ 教材費2400円  
**経理事務講習(託児付き)**  
と き▶ 10月27日(土)～平成25年2月16日(土)〈15回〉午前10時～午後3時40分  
ところ▶ 名古屋経営会計専門学校5号館(名古屋千種区)  
内 容▶ 簿記の基本と企業会計、税務会計、コンピューター会計実習など  
定 員▶ 20人(抽選)  
費 用▶ 教材費2625円  
対 象▶ いずれも母子家庭の母か寡婦で全日程参加できる人  
申し込み▶ 8月1日(水)～22日(水)に、所定の用紙(子ども政策課に用意)に記入して、子ども政策課(☎85-6229)へ  
主 催▶ 県母子寡婦福祉連合会



# 総合体育館・サンフロッグ春日井のスポーツ教室

## 総合体育館 (☎84-7101)

**申し込み** 8月15日(水)〈必着〉までに、往復はがき(1教室につき1枚)に教室名、住所、氏名(ふりがな)、年齢、学年、電話番号、市外在住の人は勤務先か学校名も書いて、〒486-0804鷹来町4196-3へ

教室名	とき	対象・定員 (市内在住か在勤、在学の人)	受講料
フラダンス アロハ音楽に合わせ、基本の動作を踊る	9月の毎週木曜日(4回) 10:45~11:45	高校生が同年齢以上の人・50人(抽選)	1200円
小学生の球技入門(サッカー) ドリブルなど、サッカーの基本を学ぶ	9月の毎週木曜日(4回) 17:30~18:30	小学1~2年生・35人(抽選)	1000円
ジュニア養成講座(サッカー) 基礎から応用まで練習して、試合をする	9月~10月の毎週木曜日(8回) 19:00~20:30	小学3~6年生・35人(抽選)	3000円
ジュニアダンス ヒップホップの要素を取り入れたダンス	9月の毎週金曜日(4回) 18:30~19:30	小学生・40人(抽選)	1000円
親子で野球教室 親子で楽しく、野球の基本を学ぶ ※市民球場で実施	9/9(日) 9:00~12:00 ※雨天中止	小学生とその保護者(小学生1人につき保護者1人必要)・25組50人(抽選)	1200円

## サンフロッグ春日井 (☎56-2277)

**申し込み** 「水中ウォーキング教室」は8月4日(土)午前9時から電話で、それ以外は8月15日(水)〈必着〉までに、往復はがき(1教室につき1枚)に教室名(①~③の別も)、住所、氏名(ふりがな)、年齢、学年、電話番号、市外在住の人は勤務先か学校名、園名も書いて、〒486-0804鷹来町4286へ

教室名	とき	対象・定員 (市内在住か在勤、在学の人)	受講料
水中ウォーキング教室(基本編) 効果的なウォーキングをマスターする	8/11(土)9:00~10:00	高校生が同年齢以上の人・20人(先着順)	500円
水中ウォーキング教室(応用編) 効果的なウォーキングをマスターする	8/18(土)9:00~10:00	高校生が同年齢以上の人・20人(先着順)	500円
クロールを覚えよう①~③ 泳ぎの基本をマスターする	①8/30~9/27の火・木曜日(18日を除く8回) 17:00~18:00 ②9月の毎週水・金曜日(8回) 17:00~18:00 ③9月の毎週水・金曜日(8回) 18:15~19:15	小学生・各35人(抽選)	4000円
クロールで50mを泳げるようになろう 長く泳げるようなフォームをマスターする	8/30~9/27の火・木曜日(18日を除く8回) 18:15~19:15	クロールで15m以上泳げる小学生・25人(抽選)	4000円
水中運動 水の特性を生かし運動不足の解消を目指す	9月の毎週水曜日(4回) 9:20~10:20	高校生が同年齢以上の人・45人(抽選)	2000円
ロングスイミング教室 長く泳げるフォームをマスターする	9月の毎週水・金曜日(8回) 10:30~11:30	クロールで25m以上泳げる高校生が同年齢以上の人・20人(抽選)	6000円
親子で幼児水泳 水慣れ・バタ足・浮き身などをマスターする	9/5~10/24の毎週水曜日(8回) 16:00~16:45	平成18年4月2日~21年4月1日に生まれた幼児と保護者(幼児1人につき保護者1人必要)・30組(抽選)	5000円
アクアビクス(中・上級) 運動量の多い水中エアロ	9月の毎週木曜日(4回) 9:20~10:20	高校生が同年齢以上の人・50人(抽選)	2000円
フローターアクア(中級) 浮遊具を使った水中エアロ	9月の毎週木曜日(4回) 10:40~11:40	高校生が同年齢以上の人・25人(抽選)	2000円
松村亜矢子の初めてのシンクロ教室 世界で活躍した選手の指導を受け体験する	9/23~11/18の日曜日(10/28を除く8回) 8:30~10:00	25m以上泳げる小学生・30人(抽選)	5000円
乗ってみよう! プールでカヌー カヌーの技術をプールで楽しく身に付ける	9月の土曜日(22日を除く4回) 8:30~9:45	小学4年生以上の人・7人(抽選)	5000円

総合体育館・サンフロッグ春日井のスポーツ教室は、上記のほかに、インターネットからも申し込みができます。  
ホームページ <http://www.s-kousya-kasugai.or.jp/>

# まちのイベント NEWS



掲載を希望する人は、掲載希望号の1か月前までに、申請書(市ホームページに用意)に記入して、後援等決定通知書の写しなどを添えて、〒486-8686春日井市役所広報広聴課(☎85-6036、F A X84-7421)へ

## 日中現代書展

とき▶7月31日(火)~8月5日(日)午前10時~午後5時(最終日は4時まで) ところ▶文化フォーラム春日井 内容▶中国110作品(うち児童67作品)、日本110作品(うち児童60作品)を合同で展示 問い合わせ▶「泉」現代書研究会・後藤(☎・F A X31-8517)

## 春日井水墨画協会展

とき▶8月7日(火)~12日(日)午前9時~午後5時(最終日は3時まで) ところ▶文化フォーラム春日井 内容▶水墨画協会会員による作品発表 問い合わせ▶山本(☎・F A X82-6352)

## ルネッサンスシティ勝川納涼音楽祭

とき▶8月18日(土)午後4時20分~9時 ところ▶勝川駅前公園 内容▶市内9団体による演奏と「Yo-Ryo」のミニライブ ※抽選番号付きのうちわの配布あり 問い合わせ▶松新開発(株)・塚本(☎32-2955)

## 中部大学フェア~産官学連携・人づくり・ものづくり・ゆめづくり~

とき▶8月24日(金)午前10時~午後5時(9時30分開場) ところ▶中部大学(松本町) 内容▶研究紹介展示、シンポジウム、ミニ講演、研究施設見学、健康・栄養相談コーナーなど 問い合わせ▶中部大学研究支援センター(☎51-4852)

## 学童保育合同文化行事 人形劇団むすび座公演「ちっともコリン君！」

とき▶8月28日(火)午後1時30分~2時40分(1時開場) ところ▶高蔵寺ふれあいセンター 内容▶失敗してもめげない元気な小学生コリン君の物語 定員▶150人(先着順) 申し込み▶8月1日(水)~24日(金)に電話で、学童保育どろんこクラブ・小武(☎51-5840)へ

## KUBOTA BALLET 車田教室発表会

とき▶8月31日(金)午後6時から ところ▶市民会館 内容▶クラシックバレエ発表会「『 Coppélia 』より」など 問い合わせ▶KUBOTA BALLET 車田教室(☎33-5110)

## 泉流日本舞踊文信会

とき▶9月2日(日)午前10時30分~午後4時30分(10時開場) ところ▶市民会館 内容▶日本舞踊(古典)、東日本大震災復興祈願「さくら」 ※特別出演二代目家元泉徳衛門、賛助出演泉秀樹・泉徳保 整理券▶8月1日(水)から、市民会館、文化フォーラム春日井で配布 問い合わせ▶泉(☎・F A X82-4024)



## 展 示

ところ	とき	展示名	出品者
坂下公民館 (☎88-5555)	8/2(木)~14(火)	做蛙会習作展	做蛙会
アスティ高蔵寺 (☎85-6079)	8/2(木)~14(火)	奥村往躬作品展	奥村往躬
西部ふれあいセンター (☎33-0808)	8/2(木)~15(水)	油彩画展	浅井秋見
エコメッセ春日井 (☎88-5006)	8/2(木)~30(木)	手作り電車模型展	沢村武昭
グリーンピア春日井 (☎92-8711)	8/3(金)~8(水)	写真展	写遊グリーンピア
	8/10(金)~12(日)	サギソウと山野草展	春日井山草会
鷹来公民館 (☎84-7071)	8/5(日)~12(日)	夏の山野草展	青紅会
南部ふれあいセンター (☎85-7878)	8/7(火)~18(土)	野鳥写真展	春日井バードフォトクラブ

※展示時間は各施設に問い合わせてください

# 緊急医

				診療時間帯																								
				9	10	11	12	13	14	15	16	17	18	19	20	21	22	23	24									
平日 夜間	内科・小児科、外科	健康管理センター(柏原町5)		☎84-3060																								
	内科・小児科	健康管理センター(柏原町5)		☎84-3060																								
土曜日	在宅緊急医 外科	8/4	肛門科安藤外科(若草通3)		☎33-7033																							
		8/11	あさひ病院(下原町)		☎85-0077																							
		8/18	遠藤整形外科クリニック(前並町1)		☎35-6877																							
		8/25	白山外科クリニック(白山町5)		☎51-5552																							
日祝休日	内科・小児科、外科	健康管理センター(柏原町5)		☎84-3060																								
	歯科	健康管理センター(柏原町5)		☎84-3060																								
県小児救急電話相談		☎#8000(短縮番号)または052-962-9900		毎日午後7時~11時																								

受け付けはいつでも終了30分前までで、保険証、受給者証、現金などが必要です。…診療時間帯  
 いずれも連絡が取れないときは、県救急医療情報センター(☎81-1133)へ

# 日曜日・平日時間外の市役所業務

業務を行っている課	業務内容	月日	時間
市民課 ☎85-6136	戸籍届、住民異動届、印鑑登録、住民票などの証明書の発行	8/5、12、26	8:30~12:00、 13:00~17:00
市民税課 ☎85-6093	所得、課税、非課税、扶養、事業所の各証明書の発行		
保険医療年金課 ☎85-6156	国民健康保険加入および喪失の届け出	8/26	9:00~12:00、 13:00~16:00
収納課 ☎85-6111	納付・納税相談		

毎週水曜日(祝休日、年末年始を除く)は、収納課19時まで、市民課19時30分まで上記の業務を行っています。取り扱い業務など詳しくは問い合わせてください。

# 市税等の納期限

- ・市民税・県民税2期
  - ・国民健康保険税3期
  - ・介護保険料2期
  - ・後期高齢者医療保険料1期
- 納期限▶8月31日(金)

最寄りの金融機関やコンビニエンスストアで納付してください。

# 火災情報 ☎0180-995-999

## 相談

### 児童虐待防止相談

月~金曜日 8:30~17:00  
 ※祝休日および夜間の緊急連絡は児童虐待防止ホットライン  
 (☎85-6487・24時間受け付け)  
 子ども政策課(☎85-6229)

### ①DV相談 ②女性の悩み相談

①火~日曜日 9:00~12:00、13:00~17:00  
 ②火~金曜日 13:00~16:30  
 ※月曜日(月曜日が祝休日の場合は、その直後の祝休日でない日)、年末年始は休み  
 男女共同参画課  
 (①☎85-7867 ②☎85-7871)

### メンタルヘルス相談

精神科医師 第3火曜日 14:00~16:00  
 臨床心理士 第4水曜日 14:00~16:00  
 ※予約制  
 健康増進課(☎85-6172)

## 水道修繕

公道	平日(8:30~17:15)	宅地内 (有料)	管工事業協同組合(☎83-8288)か市指定給水装置工事業者 ※アパート、マンションなどは、事前に管理者へ
	水道工務課(☎85-6420)		
	土・日曜日、祝休日、夜間 市役所守衛室(☎81-5111)		

## 春日井の地名物語

### 上野(うえの)

上・下を冠する地名は基本的にはセツトで「うえ」とした「し」がありません。派生して「かみとしも」「のぼるとさがる」「うえ・なか・しも」があるくらいです。  
 春日井の「上野」は、「上の高い所」そのもので、坂下の上の高台にある集落を指します。  
 名古屋にも「上野」はありますが、春日井の上野と区別するために「鍋屋(鍋職人が住んでいた)を付けて「鍋屋上野」と呼びます。  
 東京の「上野」は小野(おの)のたかむら(ゆかりの地という説、津藩領伊賀上野にちなみ藤堂高虎が命名したという説、小高い丘の野原から付けられたという説など多くの地名の由来があります。



8月1日から  
9月14日まで

平成25年度

# 市制70周年記念事業

ロゴマーク選考の市民投票を行います



市制70周年記念事業ロゴマークの応募数は、66作品でした。応募ありがとうございました。この中から、春日井市制70周年記念事業実行委員会の一次選考を経て、この7点に絞られました。さらに、8月1日(水)から9月14日(金)まで市民投票を行い、最終候補作品3点を選びます。

**投票方法**▶ 市ホームページでの電子投票か、企画政策課、市役所情報コーナー、坂下出張所、東部市民センター、各ふれあいセンター、各公民館に設置する投票箱へ(投票用紙は各施設で配布)

**選考結果**▶ 10月1日(月)に市ホームページで公表

※ロゴマークは応募順に掲載しています

問い合わせ▶企画政策課(☎85-6041)

## まちの動き

人口	30万9167人	(+470)
世帯数	12万7475世帯	(+1041)
平成24年7月1日現在( )内は前年同月比		

救急件数	985件	(6285件)
火災発生件数	5件	(51件)
交通事故死亡者数	0人	(4人)
平成24年6月( )内は1月からの累計		

ホームページ

<http://www.city.kasugai.lg.jp/>

携帯電話用ホームページ

<http://mobile.city.kasugai.lg.jp/>

▼QRコード



発行/春日井市 ☎(0568)81-5111(代)  
〒486-8686 愛知県春日井市鳥居松町5-44  
編集/企画政策部広報広聴課 ☎(0568)85-6036