

2012
No. 1490
平成24年
5/1

広報

春
の
あ
そ
び

水害に備える(P2~3)

- 4 情報あらかると
- 6 PHOTO スケッチ
- 7 各種お知らせ
- 18 まちのイベントNEWS
- 19 緊急医など
- 20 わいわいカーニバル



第三保育園の新しい園舎と年長組の皆さん

水害に備える

毎年、台風や集中豪雨により全国各地で大きな被害がもたらされています。平成23年9月の台風15号は、川の水が堤防を越えるなど、市内でも多くの浸水被害が発生しました。5月15日(火)から21日(月)までの総合治水推進週間を機に治水対策について考えてみましょう。

安全安心なまちづくり～市の整備計画

市では水害対策として雨水貯留施設などの整備を計画的に進めています。今年度は次の整備を予定しています。

- 南下原地区・堀ノ内地区の雨水排水路の整備
- 高蔵寺駅北口雨水管の整備
- 岩野川排水区雨水調整池の実施設計
- 地蔵川流域の地下貯留施設の整備

篠田公園雨水調整池(平成23年2月完成)



整備中



整備後

家庭でできる対策

大雨が降ると、土砂災害や水災害への警戒が必要です。1時間に60mmを超えるような非常に激しい雨により、排水路や側溝の水があふれ出すなどの内水氾濫が発生する可能性もあります。自宅の浸水被害を軽減するために、家庭でできる備えを考えてみましょう。

危険箇所の事前の確認

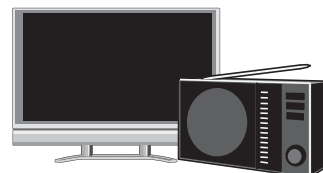
弱い雨の日に家の周りの危険箇所を確認し、いざというときに慌てずに行動できるようにしましょう。

○玄関や勝手口の他に通気口から浸水する場合があります。土のうなどを設置する場所を事前に確認しておきましょう。

○駐車場に駐車してある自動車などの浸水被害も想定されます。事前に安全な場所へ移動させるなどの対策を検討しましょう。

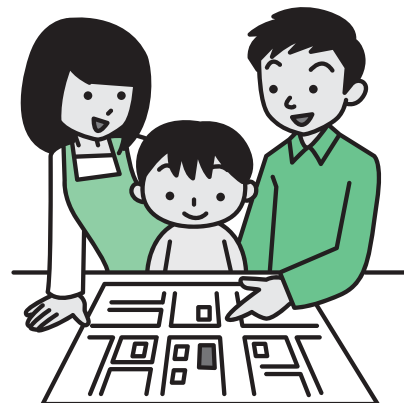
○避難場所や避難経路、家族との連絡方法を確認しておきましょう。

この他にも避難時の服装や持ち出し品、災害情報の入手方法なども確認しておきましょう。



洪水ハザードマップを活用してください

洪水氾濫の状況や避難情報などを織り込んだ洪水ハザードマップを市役所情報コーナー、坂下出張所、東部市民センター、各ふれあいセンター、各公民館などに設置しています。





市安全安心情報ネットワーク



「安全安心情報」「気象情報」「消防情報」の3つの情報を選択して登録できます。
配信登録をした人へ、パソコンや携帯電話にメールで配信します。

登録はこちらから

携帯電話からの登録 <https://service.sugumail.com/kasugai/>

パソコンからの登録 <http://service.sugumail.com/kasugai/member/>

※通信料は利用者の負担となります



▲QRコード

身近にあるもので浸水対策

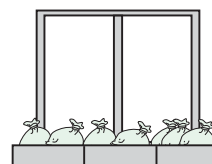
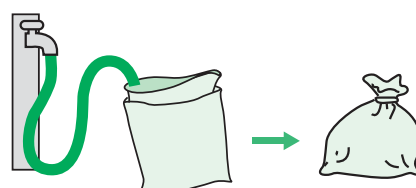
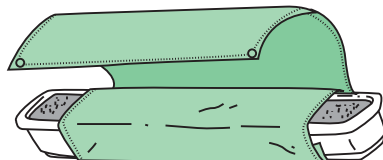
自宅への浸水を防ぐために土のうを設置することは効果的です。身近にあるものでも工夫して使うことで土のうの代わりになり、浸水を軽減させることができます。

○プランターを利用する

土を入れたプランターを数個並べ、ブルーシートやレジャーシートを巻けば止水板の代わりになります。

○ゴミ袋を利用する

40ℓ程のビニール袋を重ねて半分ぐらい水を入れれば土のうの代わりになります。また、段ボール箱に入れることで隙間なく並べることができます。



雨水貯留浸透施設の設置

市では、家庭で不用となった浄化槽を雨水貯留施設に転用することや雨水貯留タンクなどを設置することに補助をしています。

雨水貯留浸透施設は、雨水をタンクに貯めたり、地下へ浸透させたりすることで、一度に河川や排水路に雨水が流れ出すのを防ぎ、洪水を緩和することができます。

また、貯めた雨水は、災害で水道水が止まった場合などの非常時の生活用水や緊急消火にも役立ちますので、雨水貯留タンクなどの設置を検討してみませんか。

雨水貯留浸透施設設置補助制度

補助対象施設	貯留量	補助率	限度額
雨水貯留タンク	200ℓ以上	2分の1	10万円
雨水浸透ます	ますの内径300mm以上		
浄化槽転用雨水貯留施設	3㎡未満		7万5000円
	3㎡以上10㎡未満		10万円
	10㎡以上	15万円	



雨水貯留タンクの一例

災害時要援護者の避難支援に協力を

災害時に一人暮らし高齢者や障がいのある人などが迅速に避難するためには、地域の皆さんの支援が必要です。

市では、避難支援が必要な人に対して、区・町内会・自治会などの協力により、地域の皆さんの支え合いによる避難支援をお願いしています。地域の助け合いにぜひ協力してください。

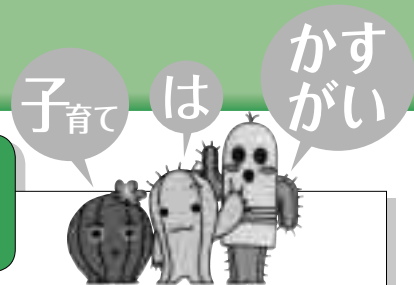


問い合わせ▶市民安全課(☎85-6072)

雨水貯留浸透施設設置補助制度、洪水ハザードマップについては、河川排水課(☎85-6361)

災害時要援護者の避難支援制度については、高齢福祉課(☎85-6184)

情報あ・ら・か・る・と



「かすがい子育て応援ガイドブック」を作成しました

子どもと子育て家庭を応援する、さまざまなサービスや施設の充実に積極的に取り組んでいます。保健・医療・保育などのサービスや各種相談先などを、子どもの年齢に応じて分かりやすく紹介するガイドブックを作成しました。



「子どもの健康」「子どもと出かける」といった目的別や子どもの年齢別で、子育てに役立つ情報を簡単に調べることができます。
 配布場所▶子ども政策課、各児童館・子育て支援センター・ふれあいセンター・公民館など
 ※市ホームページでも見るすることができます

問い合わせ▶子ども政策課(☎85-6206)

6月1日から介護予防活動支援事業が始まります

地域の公民館や公共施設に集まり、簡単な運動や学習などを通して、いつまでも元気に生き生きとした生活が送れるように介護予防活動を行います。ぜひ参加してみませんか。

内容

- 無理なく行える介護予防体操
- 認知症予防のための簡単な読み書き計算
- 保健師や薬剤師などによる健康講話
- 季節を感じる四季折々の行事
- 懐かしい映画を楽しむ映画鑑賞会 など



ところ	とき
鷹来公民館	第1・3火曜日午前
西部ふれあいセンター	第1・3水曜日午前
徳農学習等供用施設(神明町)	第1・3木曜日午前
小野学習等供用施設(小野町2)	第1・3金曜日午後
岩成台第1集会所(岩成台6)	第2火曜日午前
岩成台5丁目集会所(岩成台6)	第4火曜日午前
六軒屋公民館(六軒屋町4)	第2・4水曜日午前
八事公民館(八事町2)	第2・4木曜日午前
上条区集会所(上条町8)	第2・4金曜日午前

時間▶○午前…午前10時～正午
 ○午後…午後2時～4時
 対象・定員▶市内在住の65歳以上の人・各30人程度(超えたときは入場を制限する場合あり)
 費用▶創作活動に使う材料代などは実費負担持ち物▶上靴 ※鷹来公民館は除く
 申し込み▶5月7日(月)から直接か電話、ファクスに住所、氏名(ふりがな)、生年月日、電話番号、希望の会場(1か所)を書いて、市社会福祉協議会(☎85-4321、FAX84-3933)へ

第一介護サービスセンターと福祉の里レインボープラザで行っていた「ふれあいデイサービス」は平成24年3月末をもって終了しました。

レンタサイクルを利用しませんか

市内7か所で自転車(レンタサイクル)の貸し出しを行っています。誰でも無料で利用できますので、買い物やまちの散策などにぜひ利用してください。

借り方

貸出簿に記入し、鍵を受け取り、鍵と同じ番号のレンタサイクルを使用します。

返し方

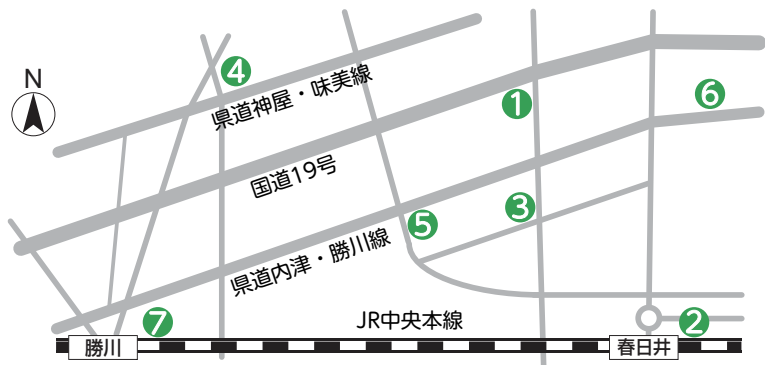
貸出時間内に、借りた場所に返却し、鍵を返します。

貸出日は、各施設などの閉館日・営業日です。年末年始などの閉館日・休業日は、各施設により異なります。



貸出場所	台数	貸出時間(当日のみ)	閉館日・休業日
①市役所正面玄関	8台	8:30～16:30	土・日曜日、祝休日
②JR春日井駅北口自転車等駐車場	18台	8:30～20:00	無休
③器のおおさわ林商店	3台	9:30～20:00	日曜日
④中央公民館	2台	8:30～16:30	月曜日
⑤レディヤンかすがい	2台	8:30～20:00	月曜日(※)
⑥総合福祉センター	2台	8:30～16:30	月曜日
⑦JR勝川駅東自転車等駐車場	7台	8:30～20:00	日曜日、祝休日

※月曜日が祝休日のときは、その直後の祝休日でない日



問い合わせ▶交通対策課(☎85-6051)

国民健康保険税の納税通知書を郵送します

6月上旬に、平成24年度国民健康保険税納税通知書を郵送します。納期限内に納付してください。なお、国民健康保険税を年金から天引きされている人は、7月下旬ごろに年税額と納付方法の決定通知を郵送します。

国民健康保険税の改正点

地方税法施行令の一部改正に伴い、今年度から国民健康保険税の課税限度額を次のとおり改正することとなりました。

国民健康保険税の課税限度額

	変更前	変更後
基礎課税(医療保険)分	50万円	51万円
後期高齢者支援分	13万円	14万円
介護保険第2号被保険者分	10万円	12万円

国民健康保険税の減免

災害や失業・廃業などにより前年よりも世帯全体の所得が著しく減少した場合などで、保険税を納付することが困難な人は、申請により税額を減免できる場合がありますので相談してください。

国民健康保険の届け出

国民健康保険への加入や脱退の届け出は、異動があった日から14日以内に行ってください。

問い合わせ▶保険医療年金課(☎85-6156)



高校剣士の熱き志 (総合体育館)

3/27(火)
~28(水)

“剣道の甲子園”と呼ばれる「全国高等学校剣道選抜大会」が今年も春日井市で行われ、全国から集まった若き剣士たちが優勝を目指し、剣を振っていました。



パスポートの申請・交付 が市役所で (市役所)

4/2
(月)

4月から市民課でパスポートの申請・交付ができるようになり、最初の申請を市長が受け付けました。

1番目の申請者となった親子は、最初緊張した面持ちでしたが、無事申請が終わるとほっとした様子で、これから広がる世界への第一歩に期待を膨らませていました。



第三保育園の建て替え、そして開園

第三保育園が新しくなりました。

建て替え工事の1年間、別々の保育園に通っていた園児たちは、久しぶりに会えた喜びと新しくなった保育園に、笑顔いっぱいでした。「おはようございます。」という大きな声のあいさつと発表してくれた元気な歌声に、私はとてもうれしくなりました。

実は、私も第三保育園の卒園生です。先生や友達と過ごした時間が走馬灯のようによみがえってきました。下原から2.5kmくらいの道のりを中学生のお兄さんやお姉さんに連れられ、毎日遊びながら通ったことも懐かしい思い出です。

春日井市では、この5年間に新たに3つの私立保育園が開園し、公立も柏原西保育園を新設、勝川北部、味美、小野、そして第三保育園を建て替えました。その都度、乳児を重点的に定員を増やした結果、4月の待機児童は昨年到现在までゼロとすることができました。また、施設



春日井創想

市長 伊藤 太

の充実とともに、子育て支援として「プレママ講座」「新生児訪問」「こんにちは赤ちゃん訪問」「離乳食教室」や「健康診査」「予防接種」など数々の施策を行っております。このたびこれらを「かすがい子育て応援ガイドブック」としてまとめました。子育て支援情報を配信する「かすがいっ子メール」も始まり、さまざまな形で子育て世代を応援していきます。

「子はかすがい」「子育ては春日井」と言われるよう、子育て環境をさらに充実させていきたいと思っております。



お知らせ

市役所展望レストラン・談話室の開店

5月7日(月)から市役所展望レストラン(12階)と談話室(3階)を開店します。詳細については、市のホームページでお知らせします。

問い合わせ▶ 総務課(☎85-6073)

地域密着型サービス事業者説明会

平成24年度整備の地域密着型サービスについて、事業者募集の説明会を開催します。

と き▶ 5月24日(木)午後2時から

ところ▶ 市役所304・305会議室

サービス種別▶ 認知症対応型共同生活介護

対象▶ 地域密着型サービス事業者指定の希望者

問い合わせ▶ 介護保険課(☎85-6182)

障がい者生活支援センター合同個別相談会

と き▶ 5月25日(金)午前9時30分～正午 ※面接による相談のみ(予約不要)

ところ▶ 東部市民センター

内容▶ 身体障がい者、知的障がい者、精神障がい者、障がい児とその家族や支援者などの日常生活の困り事などの相談を受ける
※手話通訳者を希望する場合は、事前に申し込みが必要

問い合わせ▶ 障がい福祉課(☎85-6213、FAX84-5764)

総合福祉センター大ホールの利用休止

総合福祉センター大ホールの耐震改修工事を実施するため、11月中旬から平成25年3月末まで利用を休止します。

問い合わせ▶ 高齢福祉課(☎85-6198)

がん検診受診券発送時期について

がん検診の受診券を、次の予定で発送します。なお、受診券発送前に受診を希望する人は連絡してください。

発送時期▶ ○40歳以上の4月～5月生まれ、20～39歳の女性…4月初旬○40歳以上の6月～7月生まれ…5月中旬○40歳以上の8月～11月生まれ…6月中旬○40歳以上の12月～3月生まれ…7月上旬

前年度(平成23年4月2日～24年4月1日)に20歳、25歳、30歳、35歳、40歳になった女性は「子宮がん検診」、40歳、45歳、50歳、55歳、60歳になった女性は「乳がん検診」が無料で受診できます。対象者には、6月中旬以降に無料クーポン券と受診券を発送します。

問い合わせ▶ 健康増進課(☎85-6166)

災害義援金のお礼

「奈良県・三重県・和歌山県台風12号災害義援金」に4万4142円が寄せられました。この義援金は日本赤十字社を通じて被災者の救援に役立てられます。協力ありがとうございました。

問い合わせ▶ 生活援護課(☎85-6191)

総合計画審議会の公開

と き▶ 5月18日(金)午後1時から

ところ▶ 市役所第3委員会室

定員▶ 10人(先着順)

問い合わせ▶ 企画政策課(☎85-6031)

教育委員会定例会の公開

と き▶ 5月21日(月)午後1時30分から

ところ▶ 市役所教育委員会室

定員▶ 10人(先着順)

申し込み▶ 当日午後1時から、教育総務課(☎85-6436)へ



催し

かすがいふれあい教室(春期)

外国人住民のための日本語教室を開催します。文字(ひらがな・カタカナ・漢字)や日常会話などから日本語能力試験クラスまで、受講者のレベルに合わせた学習内容となっています。また、日本文化(日本料理)を体験する講座にも参加できます。

と き▶ 5月～7月の第2～5金・日曜日(各曜日10回)午前10時～正午 ※日本料理体験講座は5月27日(日)午後1時～3時

ところ▶ ささえ愛センターなど

費用▶ 教材費初級クラス4725円、中級クラス2940円、日本語能力試験クラス2730円

申し込み▶ 開催日に直接、会場へ

問い合わせ▶ ささえ愛センター内、国際交流ルーム(☎56-1944)

昼コン「吹・木・金」

と き▶ 5月12日(土)午後2時～3時

ところ▶ 文化フォーラム春日井・交流アトリウム

出演▶ 日下部任良(サクソホン)、大宅さおり(ピアノ)

曲目▶ ムチンスキー「サクソフォンとピアノのためのソナタ」、ランティエ「シチリアーノ」など

問い合わせ▶ かすがい市民文化財団(☎85-6868)

市の催しや講座などへの直接か電話での申し込みで、時間の記載がないものは午前8時30分から受け付けます。

ハッピーコンサート

と き▶ 5月19日(土)午後1時30分～2時30分
内 容▶ クラシックギター演奏とコーラス
出 演▶ 1部…春日井ギターオーケストラ、2部…
コール・ヴィオーレ
ところ・問い合わせ▶ 福祉の里レインボープラザ
(☎88-7007)

いけばな展

と き▶ 5月20日(日)午前10時～午後3時30分
呈茶券▶ 300円 ※5月7日(月)から高蔵寺ふれあ
いセンターで販売
ところ・問い合わせ▶ 高蔵寺ふれあいセンター(☎
51-0002)

地域福祉のつどい

と き▶ 5月26日(土)午前10時～正午、午後1時～3時
ところ▶ 総合福祉センター
内 容▶ 映画「折り梅」を上映、原作者小菅もと子
による講演と意見交流会
嫌・頼▶ 市内在住の人・250人(先着順)
申し込み▶ 5月18日(金)〈必着〉までに、電話かファク
スに住所、氏名(ふりがな)、電話番号を
書いて、市社会福祉協議会(☎85-4321、
F A X 84-3933)へ

グリーンピアコンサート

オカリナコンサート
と き▶ 5月26日(土)午後1時30分～2時
出 演▶ オカリナ・スプリング・ウェル
曲 目▶ 「クラリネットをこわしちゃった」「真赤
な太陽」「かわいいあの娘」など
ところ・問い合わせ▶ グリーンピア春日井(☎92
-8711)

フリーマーケット

と き▶ 5月27日(日)午前9時30分～午後3時 ※雨
天中止。天候などの状況により終了時間
を早める場合あり
内 容▶ 家庭で不用になった日用雑貨などを販
売。45店舗出店予定
ところ・問い合わせ▶ エコメッセ春日井(☎88-
5006) ※クリーンセンター駐車場の利用可

さつき展

展示・相談所
と き▶ 5月28日(月)～6月3日(日)午前9時～午後4
時(最終日は2時まで)
ところ▶ 市役所市民ホール
出展者募集
申し込み▶ 5月18日(金)までに、公園緑地課(☎85-
6281)へ

初めて挑戦！アウトドア「夏」

と き▶ 6月2日(土)午前9時40分～3日(日)午後2時
30分
内 容▶ 初めての仲間とテント泊やキャンプファイア、
野外炊事、工作などを通して自然に親しむ
嫌・頼▶ 小学2～4年生・40人(抽選)
費 用▶ 参加料5000円
ところ・申し込み▶ 5月15日(火)〈必着〉までに、往
復はがきに催し名、住所、氏名(ふりが
な)、学年(年齢)、性別、電話番号を書いて、
〒487-0031廻間町1102-1、少年自然の
家(☎92-8211)へ ※インターネットで
も申し込み可
ホームページ [http://www.s-kousya-
kasugai.or.jp/natures/index.html](http://www.s-kousya-kasugai.or.jp/natures/index.html)
協 力▶ キャンプカウンセラーサークル「みろく会」

内津文化財祭

内々神社は、日本武尊(やまとたけるのみこと)の伝説とも深い関係がある由緒ある神社で、社殿と庭園は県指定の文化財となっています。豊かな内津の自然の中で歴史ある文化財に親しんでみませんか。



内々神社庭園

と き▶ 5月13日(日)午後1時～3時30分
ところ▶ 内々神社(内津町)
内 容▶ ○開会式…午後1時～1時15分 ○御舞台など指定文化財
の展示 ○三十六歌仙額の公開…午後2時～3時30分 ○社
殿・庭園・すみれ塚ガイド、短歌など投句…午後2時
～3時30分 ○茶会…午後2時～3時30分(呈茶券400円)
協 力▶ 内々神社文化財保存会、市茶道連盟協会

**尺八・琴・ベース・フルート・
シンセサイザーの和洋アンサンブル**
時 間▶ 午後1時20分～2時
出 演▶ アンサンブル・リベルタ
曲 目▶ 日本の小箱(日本古謡メド
レー)など

問い合わせ▶ 文化財課(☎33-1113)

市長杯ソフトテニス大会

- と き**▶ 6月3日(日)午前9時から〈予備日7月1日(日)〉
ところ▶ 中央公民館
種 目▶ シニア、男子A級・B級、女子A級・B級
対 象▶ 市内在住か在勤、在学の中学生以上で今年度の連盟登録をした人(当日登録可)
費 用▶ 参加料(1組)一般・大学生1200円、高校生1000円、中学生800円
申し込み▶ 5月18日(金)〈必着〉までに、はがきに大会名、種目、2人の住所・氏名・電話番号を書いて、〒486-0804鷹来町4196-3、総合体育館へ
問い合わせ▶ 市ソフトテニス連盟・奥(☎090-1628-9417)

市民陸上競技大会

- と き**▶ 6月3日(日)午前9時から受け付け(雨天決行) ※9時30分から小中学生の希望者を対象に協会の指導により、ウォーミングアップを行います
対 象▶ 市内在住か在勤、在学で小学5年生以上の人(1人1種目まで)
費 用▶ 参加料300円(保険料を含む)
ところ・申し込み▶ 5月20日(日)〈必着〉までに、はがきに大会名、種目、区分、住所、氏名、年齢、電話番号を書いて、〒486-0804鷹来町4196-3、総合体育館へ
問い合わせ▶ 市陸上競技協会・岡本(☎080-2618-8455)

区分(男女別)	種目
小学5～6年生の各学年	100m、1000m
中学1～2年生の各学年	100m、1500m
中学3年生、高校生、一般、40歳代、50歳代、60歳代	100m、3000m

市長杯硬式テニス大会

- と き**▶ 6月10日(日)午前9時から〈予備日6月17日(日)〉
ところ▶ 中央公民館
種 目▶ 一般男子・女子ダブルス
対 象▶ 2人とも市内在住か在勤、在学で今年度の連盟登録をした人(大会当日登録可)
費 用▶ 参加料(1組)2000円
申し込み▶ 5月26日(土)〈必着〉までに、往復はがきに大会名、種目、2人の住所・氏名・年齢・電話番号・勤務先か学校名を書いて、〒486-0804鷹来町4196-3、総合体育館へ
問い合わせ▶ 市硬式庭球連盟・水野(☎090-3939-4827)

あそびむしくらぶ「みなづき」

- と き**▶ 6月8日(金)午前10時～11時30分
内 容▶ 森の中の空気を感じながら木のトンネルをくぐって自然に親しみ、親子で散歩を楽しむ
対象・顔▶ 2～3歳児とその保護者・20組(抽選)
費 用▶ 参加料(1人)200円
ところ・申し込み▶ 5月15日(火)〈必着〉までに、往復はがきに催し名、住所、参加者全員の氏名(ふりがな)・年齢・性別、電話番号を書いて、〒487-0031廻間町1102-1、少年自然の家(☎92-8211)へ ※インターネットでも申し込み可
ホームページ▶ <http://www.s-kousya-kasugai.or.jp/natures/index.html>
協 力▶ 子育て支援サークル はじめの一步

親子で楽しむスポーツ教室

- フットサルエキシビジョンマッチ観戦**
と き▶ 6月10日(日)午前9時30分～11時(9時開場)
内 容▶ Fリーグサテライトチーム「名古屋オーシャンズ×アグレミーナ浜松」の試合
入場整理券▶ 5月5日(祝)から総合体育館で配布
①親子フットサル教室②親子バレーボール教室
と き▶ 6月10日(日)①午前11時～正午②午後1時30分～3時
内 容▶ ①Fリーグ「名古屋オーシャンズ」選手ほか②Vプレミアリーグ「豊田合成トレフェルサ」選手ほかによる初心者向け教室
対象・顔▶ 市内在住か在勤、在学の小学生とその保護者・①75組②30組(抽選)
費 用▶ 受講料1組500円
持ち物▶ 上靴
ところ・申し込み▶ 5月18日(金)〈必着〉までに、往復はがきに教室名、住所、参加者全員の氏名(ふりがな)・年齢・学年、電話番号、市外在住の人は勤務先か学校名も書いて、〒486-0804鷹来町4196-3、総合体育館(☎84-7101)へ ※インターネットでも申し込み可
ホームページ▶ <http://www.s-kousya-kasugai.or.jp/gymnasium/>



市の催しや講座などへの直接か電話での申し込みで、時間の記載がないものは午前8時30分から受け付けます。

市民グラウンド・ゴルフ大会

- と き▶ 6月13日(水)午前8時から〈予備日6月14日(木)〉
- 嫁・定員▶ 市内在住か在勤、在学中で中学生以上の人・340人(先着順)
- 持ち物▶ クラブ、ボール、マーカー ※クラブ、ボールは貸し出し可
- ところ・申し込み▶ 5月20日(日)〈必着〉までに、はがきに大会名、全員の氏名、代表者の住所・電話番号を書いて、〒486-0804 鷹来町4196-3、総合体育館へ
- 問い合わせ▶ 市グラウンド・ゴルフ協会・藤田(☎080-3281-0830)

み)、住所、氏名(ふりがな)、電話番号、小中学生は学校名・学年・組、市外の方は勤務先か学校名または所属するグループの正式名称も書いて、〒486-0844鳥居松町5-44、かすがい市民文化財団(☎85-6868)へ

「こんにちは市の職員です」実施団体

- 内容▶ 市職員が地域で開催される会合などに出向き、市政に対する意見交換を行う
- 実施期間▶ 平成25年3月31日(日)まで ※年末年始を除く
- 開催時間帯▶ 午前10時～午後8時の約1時間
- 開催場所▶ 申し込み団体で用意 ※会場にかかる費用は申し込み団体が負担
- 対象団体▶ 市内の区・町内会・自治会
- 申し込み▶ 開催希望日の1か月前までに、直接か郵送、ファクスで、申込書(市ホームページに用意)に記入して、〒486-8686春日井市役所広報広聴課(☎85-6037、FAX84-7421)へ ※開催日時の変更などについて調整することがあります

募集

男女共同参画情報紙「はるか」の広告

- 広告掲載位置▶ 裏表紙
- 規格▶ 1色刷(色指定不可)、縦30mm×横80mm
- 枠数▶ 4枠 ※隣り合う2枠か4枠全てを併せて掲載可
- 作成部数▶ 8000部
- 掲載料▶ 1枠1万円
- 申し込み▶ 5月31日(木)までに、申込書(市ホームページに用意)に記入し、広告の案を添えて、直接、レディヤンかすがい内男女共同参画課(☎85-4401)へ ※応募者多数の場合は、審査後、抽選により決定

市短詩型文学祭の作品

- 部門▶ ○一般の部…短歌、俳句、川柳、狂俳(狂俳の課題は「夜空(よぞら)」「旅(たび)」)、詩○小中学生の部…短歌、俳句、川柳、詩 ※詩の部門は漢詩・外国語の詩を除く
- 対象▶ 市内在住か在勤、在学または市内で活動するグループに所属する人
- 作品▶ 1人につき、短歌は1首、俳句・川柳は2句以内、狂俳は1題につき1句、詩は1編 ※作品は自作で未発表のものに限る。規定に違反した作品は審査対象とならない場合あり
- 賞 ▶ 市長賞、財団理事長賞、市議会議長賞、教育委員会賞、文化協会賞、秀逸、優秀、佳作 ※優秀は小中学生の部のみ
- 応募▶ 6月15日(金)〈消印有効〉までに、短歌・俳句・川柳・狂俳ははがきに、詩は原稿用紙2枚以内に楷書(かいしょ)で書き、作品の最初に部門(朱書き)、題名(詩の

講座(一般)

生涯学習課 ☎85-6447

- 名城大学連携講座～農学基礎講義「花を咲かす」**
- と き▶ 5月16日(水)午後1時30分～3時20分
- ところ▶ 名城大学農学部附属農場(鷹来町)
- 講師▶ 名城大学教授・土屋照二
- 嫁・定員▶ 市内在住か在勤、在学の人・50人(先着順)
- 中部大学連携講座「スポーツ体験コース～めざせ自己ベスト! 速く走るためのコツを知ろう!」～かけっこが苦手な小学生のために**
- と き▶ 6月2日～23日の毎週土曜日(4回)午前10時～11時30分
- ところ▶ 中部大学(松本町)
- 講師▶ 中部大学助教・西垣景太ほか
- 嫁・定員▶ 市内在住の小学4～6年生・10人(抽選)
- 持ち物▶ 帽子、着替え、雨天の場合は室内用運動靴
- 申し込み▶ 「名城大学連携講座」は5月1日(火)から電話で、「中部大学連携講座」は5月18日(金)〈必着〉までに、はがきかEメールに講座名、住所、氏名(ふりがな)、学年、性別、電話番号を書いて、〒486-8686春日井市役所生涯学習課(Eメールsyogaigk@city.kasugai.lg.jp)へ



レディヤンかすがい ☎85-4188

アレンジ花講座～生け花やフラワーアレンジに少しでも興味のある人、気軽に花を生けてみませんか

と き▶ 5月26日～7月7日の隔週土曜日(4回)午後1時30分～3時

講 師▶ 石黒東風

嫁・定員▶ 市内在住か在勤、在学の人・20人(抽選)

費 用▶ 受講料1000円、教材費4000円

持ち物▶ 花ばさみ、花包み、タオル

内面からの女子力UP! 今すぐ使える心理学(託児付き)～カラーセラピーなどの体験を通して使える心理学を学ぶ

と き▶ 6月の毎週日曜日(4回)午前10時～11時30分

講 師▶ NPO法人日本優良セラピスト支援連盟

嫁・定員▶ 市内在住かIn勤、在学の女性・20人(抽選)

費 用▶ 受講料1000円、教材費2000円

申し込み▶ いずれも5月16日(水)〈必着〉までに、往復はがき(1人1枚)に講座名、住所、氏名(ふりがな)、年齢、電話番号、「内面からの女子力UP!」の託児(おおむね1歳以上の未就学児)希望は「託児希望」と子どもの名前(ふりがな)・年齢も書いて、〒486-0844鳥居松町2-247へ

交通児童遊園 ☎81-1301

将棋教室(初心者向け)～駒の並べ方や動かし方を学ぶ

と き▶ 6月2日～23日の毎週土曜日(4回)午後3時～4時

嫁・定員▶ 市内在住の小学生・14人(先着順)

申し込み▶ 5月16日(水)午前9時から、電話で



知多公民館 ☎32-8988

持ち込みパソコン講座～エクセル入門

と き▶ 6月の毎週日曜日(4回)午前9時30分～11時30分

講 師▶ NPO法人けやきフォーラム

嫁・定員▶ 市内在住かIn勤、在学の人・20人(抽選)

費 用▶ 受講料1000円、教材費200円

持ち物▶ ウィンドウズ7かビスタ、XP対応ノートパソコン

申し込み▶ 5月19日(土)〈必着〉までに、往復はがき(1人1枚)に講座名、住所、氏名、年齢、電話番号を書いて、〒486-0947知多町4-64-1へ

市文化協会の講座

陶芸体験講座

と き▶ 6月2日(土)・3日(日)〈2回〉午前10時～午後3時

ところ▶ 中央公民館

講 師▶ 山本勝利

嫁・定員▶ 市内在住かIn勤、在学で中学生以上の人・20人(抽選)

費 用▶ 2000円

持ち物▶ 手拭い

問い合わせ▶ 春日井陶芸クラブ協会・大嶋(☎82-7481)

木目込み人形(兜曳(かぶとひ)き童子)

と き▶ 6月7日～7月19日の隔週木曜日(4回)午後1時～4時

ところ▶ 東部市民センター

講 師▶ 高橋和枝

嫁・定員▶ 市内在住かIn勤、在学の人・20人(抽選)

費 用▶ 4710円

持ち物▶ 木目込みべら、反りばさみ(貸し出し可)

問い合わせ▶ 木目込み人形同好会・高橋(☎88-0240)

申し込み▶ いずれも5月15日(火)〈必着〉までに、往復はがき(1人1枚)に講座名、住所、氏名(ふりがな)、電話番号、「木目込み人形」で用具の貸し出しを希望する人は「貸し出し希望」と書いて、〒486-8686春日井市役所文化課(☎85-6079)へ

鷹来公民館 ☎84-7071

草木染め入門「自然の色を楽しむ」～アカネやヨモギ、藍を使って、豆絞りや板締め絞りの技術を学びすてきなスカーフやハンカチを作る

と き▶ 6月5日(火)・12日(火)・19日(火)〈3回〉午前9時30分～正午

講 師▶ 伊藤幸子

嫁・定員▶ 市内在住かIn勤、在学の人・20人(先着順)

費 用▶ 受講料750円、教材費2250円

持ち物▶ エプロン、厚手か中厚手のゴム手袋

申し込み▶ 5月9日(水)から、電話で

グリーンパレス春日井 ☎84-0381

パソコン教室～はじめて学ぶエクセル講座

と き▶ 6月6日～7月11日の毎週水曜日(6回)午後7時～9時

講 師▶ NPO法人けやきフォーラム

嫁・定員▶ 市内在住かIn勤、在学の人・20人(先着順)

費 用▶ 3000円

持ち物▶ エクセルがインストールされたノートパソコン

申し込み▶ 5月7日(月)午前9時から、電話で

市の催しや講座などへの直接か電話での申し込みで、時間の記載がないものは午前8時30分から受け付けます。

エコメッセ春日井 ☎88-5006

生ごみのリサイクル～生ごみを堆肥にするぼかし作り

と き▶ 5月19日(土)午前10時～11時30分

講 師▶ 婦人会協議会

嫌・観▶ 市内在住か在勤、在学の人・24人(先着順)

費 用▶ 教材費300円

持ち物▶ エプロン、45ℓ用のビニール袋、雑巾

包丁の研ぎ方教室

と き▶ 5月26日(土)午前9時30分～11時

講 師▶ 西村聖治

嫌・観▶ 市内在住かIn勤、在学の人・24人(先着順)

持ち物▶ 包丁、大きめの砥石(といし)、雑巾2枚

申し込み▶ いずれも5月8日(火)から、電話で

児童センター ☎87-6866

親子陶芸教室

と き▶ 5月26日(土)午前9時～午後3時

ところ▶ 県陶磁資料館(瀬戸市) ※総合福祉センターの福祉バスを利用

嫌・観▶ 市内在住の小中学生とその保護者(2人1組)・15組(抽選)

費 用▶ 参加料(1組)1400円

持ち物▶ 弁当、エプロン

申し込み▶ 5月15日(火)〈必着〉までに、往復はがき(1組1枚)に教室名、住所、参加者全員の氏名(ふりがな)、電話番号、子どもの学校名と学年を書いて、〒486-0857浅山町1-2-61へ

中央公民館 ☎33-1111

布ぞうり編み教室～布の切れ端で実用的な布草履を編む

と き▶ 6月8日(金)・15日(金)〈2回〉①午前9時30分～11時30分②午後1時30分～3時30分

講 師▶ 阿部吉一

嫌・観▶ 市内在住かIn勤、在学の人・各8人(抽選)

費 用▶ 受講料500円、教材費200円

持ち物▶ 約5cm×130cmの布30枚、裁縫用具、はさみ

申し込み▶ 5月15日(火)〈必着〉までに、往復はがき(1人1枚)に講座名(①②の別も)、住所、氏名(ふりがな)、電話番号を書いて、〒486-0913柏原町1-97-1へ

かすがい市民文化財団 ☎85-6868

なりきり歌舞伎体操～歌舞伎の動きを取り入れた、歌舞伎役者による全く新しいエクササイズを体験しよう

と き▶ 7月8日(日)午前10時から

ところ▶ 文化フォーラム春日井・視聴覚ホール

講 師▶ 中村橋吾

定 員▶ 25人(抽選)

申し込み▶ 5月12日(土)～6月10日(日)〈必着〉に、はがきかファクス、Eメールに「なりきり歌舞伎体操希望」、氏名、年齢、住所、電話番号を書いて、〒486-0844鳥居松町5-44、FAX82-0213、Eメールws7@lib.city.kasugai.aichi.jpへ



講座(健康・福祉)

健康増進課 ☎85-6164

食育のすすめ教室～子どもの食事とおやつの話

と き▶ 5月30日(水)午前10時～11時30分

ところ▶ 保健センター

嫌・観▶ 市内在住かIn勤で、1～5歳の子どもの保護者・20人(先着順)

持ち物▶ 母子健康手帳



スタイルアップ教室～パワーヨガやエクササイズとヤング世代のメタボリック予防について学ぶ

と き▶ 6月15日(金)・19日(火)・26日(火)〈3回〉午前10時～正午

ところ▶ 健康管理センター

嫌・観▶ 市内在住の18～39歳でBMI〈体重(kg)÷身長(m)÷身長(m)〉23.0以上の人・20人(抽選) ※託児は1人につき1～3歳未満の1子まで・10人(抽選)

申し込み▶ 「食育のすすめ教室」は5月9日(水)から、電話で、「スタイルアップ教室」は5月28日(月)〈必着〉までに、はがき(1人1枚)かEメールに講座名、住所、氏名(ふりがな)、年齢、電話番号、身長、体重、託児の有無(希望する場合は子の年齢)を書いて、〒486-8686春日井市役所健康増進課(Eメールkenko@city.kasugai.lg.jp)へ

総合福祉センター ☎84-3611

みんなでお花の種をまいてみませんか？

と き▶ 5月19日(土)午前10時～正午
嫌・定員▶ 市内在住の障がい者、60歳以上の人、18歳未満の人・各20人(先着順)

元気パワーアップ運動講座～軽運動でリフレッシュ

と き▶ 6月の毎週火曜日(4回)午前10時～11時30分

講 師▶ 市民サービス公社スポーツ振興センター
嫌・定員▶ 市内在住の60歳以上の人か身体障がい者・30人(抽選)

費 用▶ 受講料520円

要約筆記奉仕員養成講座(レベルアップ課程)

と き▶ 6月5日～9月25日の火曜日(8月14日を除く16回)午前10時～正午

講 師▶ 要約筆記春日井ブレンド
嫌・定員▶ 市内在住で、要約筆記奉仕員養成講座(基礎課程)を受講したことがある人・30人(抽選)

費 用▶ テキスト代が実費必要

イスで出来るいきいき健康ヨーガ

と き▶ 6月8日～29日の毎週金曜日(4回)午後1時30分～3時

講 師▶ 細江幸子
嫌・定員▶ 市内在住の60歳以上の人か身体障がい者・20人(抽選)

費 用▶ 受講料520円

申し込み▶ いずれも5月15日(火)〈必着〉までに、「みんなでお花の種をまいてみませんか？」は直接か電話、ファクスに、それ以外は往復はがきに講座名、住所、氏名(フリガナ)、年齢、電話番号、身体障がい者は障がい名も書いて、〒486-0857浅山町1-2-61、FAX84-3933へ ※身体障がい者は受講料無料。初回受付時に障がい者手帳の提示が必要

福祉の里レインボープラザ☎88-7007

60歳からのスロートレーニング教室～ゆっくりとした動作の筋トレを中心に楽しく運動する

と き▶ 6月の毎週水曜日(4回)午後1時30分～2時30分

講 師▶ スポーツインストラクター
嫌・定員▶ 市内在住か在勤の60歳以上の人・30人(抽選)

費 用▶ 受講料1000円

申し込み▶ 5月15日(火)〈必着〉までに、往復はがき(1人1枚)に講座名、住所、氏名(ふりがな)、年齢、電話番号を書いて、〒480-0304神屋町字引沢57-1へ

介護保険課の介護予防教室☎85-6187

栄養満点料理教室～旬の野菜で寿司づくり

と き▶ 5月12日(土)午前10時～正午
ところ▶ 特別養護老人ホーム第2グレイスフル春日井

講 師▶ 管理栄養士・山田真充子

定 員▶ 40人(先着順)

持ち物▶ エプロン

申し込み▶ 地域包括支援センター第2グレイスフル春日井(☎32-1117)へ

ヨーガでアンチエイジング!!～応用編

と き▶ 5月15日(火)午後2時～3時30分

ところ▶ 特別養護老人ホーム第2春緑苑

講 師▶ 前野有里

定 員▶ 25人(先着順)

持ち物▶ バスタオル(あればヨガマット)

申し込み▶ 地域包括支援センター第2春緑苑(☎56-9166)へ

やってみよう!太極拳と呼吸法でいきいき介護予防

と き▶ 5月18日(金)、6月15日(金)〈2回〉午前10時～11時30分

ところ▶ 高蔵寺ふれあいセンター

講 師▶ 金田征子

定 員▶ 25人(先着順)

申し込み▶ 地域包括支援センターじゃがいも友愛(☎51-1840)へ

栄養満点!旬の食材で簡単クッキング～春の食材を使って変わり寿司を作ろう

と き▶ 5月18日(金)午前10時～正午

ところ▶ 鷹来公民館

講 師▶ 管理栄養士・米森伴枝

定 員▶ 24人(先着順)

費 用▶ 材料費200円

持ち物▶ エプロン、食器用布巾

申し込み▶ 地域包括支援センターグレイスフル春日井(☎89-2391)へ

筋肉寝ていませんか?～ストレッチで身体を優しくほぐしましょう

と き▶ 5月29日(火)午後2時～3時30分

ところ▶ 東部市民センター

講 師▶ 地域包括支援センター職員

定 員▶ 25人(先着順)

申し込み▶ 地域包括支援センター春緑苑(☎88-5734)へ

市子育て支援センター(上八田保育園内)

育児講座(託児付き)～子どもの事故の応急処置法

と き▶ 5月29日(火)午前10時～11時30分

ところ▶ 上八田保育園

講 師▶ 市消防職員

嫌・定員▶ 子育て中の保護者・35人(先着順)

申し込み▶ 5月7日(月)午前9時から、☎85-8824へ

市の催しや講座などへの直接か電話での申し込みで、時間の記載がないものは午前8時30分から受け付けます。

子ども政策課 ☎85-6170

Uターン育児塾(祖父母の育児教室)「あなたもぜひ新米パパママのサポーターに！」～最新の育児事情、もく浴などの育児方法を学ぶ

と き▶ 5月23日(水)午前9時30分～11時30分

ところ▶ 保健センター

嫁・頼▶ 市内在住で、もうすぐ孫が生まれる人か乳児(1歳未満)の孫がいる人・20人(先着順)
※新米パパママも同席可

申し込み▶ 5月9日(水)から、電話で

消防総務課 ☎85-6374

普通救命講習会～AED(自動体外式除細動器)を使った応急手当て

と き▶ 6月6日(水)午前9時～正午

ところ▶ 南部ふれあいセンター

嫁・頼▶ 市内在住か在勤、在学で中学生以上の人・30人(先着順)

申し込み▶ 5月7日(月)から、電話で

健康管理センター ☎84-3060

乳がん自己検診講座～手に伝わる感触や注意するポイントなどを複数のスタッフで実技を教え指導

と き▶ 6月1日(金)午後1時30分～3時(1時から受け付け)

講 師▶ 医師・伊藤朝子

嫁・頼▶ 市内在住の30歳以上の女性・約20人(先着順) ※グループ(2～5人)での参加も可

申し込み▶ 5月7日(月)午前9時から、電話で

保健センター ☎91-3755

はじめてエアロ～踏み出せないあなたのための入門コース

と き▶ 6月の毎週水曜日(4回)午後1時30分～2時30分(1時から受け付け)

嫁・頼▶ 市内在住の18歳以上の人・35人(抽選)

費 用▶ 受講料1200円

健康どアップ教室～手軽な運動で健康度アップ

と き▶ 6月の毎週木曜日(4回)午後1時30分～2時45分(1時から受け付け)

嫁・頼▶ 市内在住の18歳以上の人・35人(抽選)

費 用▶ 受講料1200円

申し込み▶ いずれも5月12日(土)〈必着〉までに、直接かはがき、ファクス(1枚1講座)に講座名、住所、氏名、生年月日、性別、電話番号を書いて、〒487-0011中央台1-1-7、FAX91-3739へ

講座(スポーツ)

市体育協会加盟団体の講座

太極拳入門～基礎から学ぶ基本の8動作

と き▶ 5月23日～6月13日の毎週水曜日(4回)午後7時～8時

ところ▶ 高蔵寺中学校

嫁・頼▶ 市内在住か在勤、在学の人・20人(抽選)

費 用▶ 受講料2000円

持ち物▶ 上靴

問い合わせ▶ 市武術太極拳協会・平野(☎090-5468-6528)

硬式テニス初級者教室

と き▶ 5月27日(日)午前9時～午後4時

ところ▶ 中央公民館

対 象▶ 市内在住か在勤、在学で小学4年生以上の人

費 用▶ 受講料1500円

持ち物▶ 硬式テニスラケット(貸し出し可)、テニスシューズ、弁当

問い合わせ▶ 市硬式庭球連盟・水野(☎090-3939-4827)

申し込み▶ いずれも5月19日(土)〈必着〉までに、「太極拳入門」ははがきに、「硬式テニス初級者教室」は往復はがきに教室名、住所、氏名、年齢、電話番号、「硬式テニス初級者教室」は経験年数も書いて、〒486-0804鷹来町4196-3、総合体育館へ

かすがいげんきっ子センター

母親のリフレッシュ講座(託児付き)～エアロビクス

と き▶ 6月12日(火)午前10時～11時

講 師▶ 稲田有己子

嫁・頼▶ 市内在住の未就園児の母親・20人(抽選)

申し込み▶ 5月15日(火)〈消印有効〉までに、往復はがきに講座名、住所、氏名、年齢、電話番号、託児希望者は子どもの名前・年齢も書いて、〒486-0945勝川町8-2858-1、☎35-3501へ

グリーンパレス春日井 ☎84-0381

ソフトエアロビクス教室

と き▶ 6月の毎週水曜日(4回)午前10時～11時

嫁・頼▶ 市内在住か在勤、在学の人・25人(抽選)

費 用▶ 受講料1200円

申し込み▶ 5月15日(火)〈必着〉までに、往復はがきに講座名、住所、氏名(ふりがな)、電話番号、市外在住の人は勤務先か学校名も書いて、〒486-0817東野町字落合池1-2へ

総合体育館 ☎84-7101

地域ふれあい運動教室～肩凝り・腰痛予防のストレッチ体操や簡単な軽運動

と き▶ 6月8日～29日の毎週金曜日(4回)午前10時～11時30分

ところ▶ 西部ふれあいセンター

嫁・定員▶ 市内在住か在勤、在学で高校生か同年齢以上の人・30人(先着順)

費用▶ 受講料1000円

申し込み▶ 5月4日(祝)午前9時から、電話で



縦覧

都市計画公園事業の認可

名称▶ 尾張都市計画公園事業2・2・399号松新東公園

と き▶ 平成26年3月31日までの月～金曜日(年末年始、祝休日を除く)午前8時30分～午後5時15分

ところ・問い合わせ▶ 公園緑地課(☎85-6282)

土地区画整理変更事業計画

組合名▶ 春日井南気噴土地区画整理組合

と き▶ 月～金曜日(年末年始、祝休日を除く)午前8時30分～午後5時15分

ところ・問い合わせ▶ 都市整備課(☎85-6308)



税

軽自動車税の納税通知書を発送します

原動機付自転車・軽自動車・小型特殊自動車・二輪の小型自動車を4月1日現在所有している人に、平成24年度納税通知書を発送します。納期限は5月31日(木)です。軽自動車税は、コンビニエンスストアでも納付できますので利用してください。 ※住所の変更などで納税通知書が届かない場合は、市民税課まで連絡してください

問い合わせ▶ 市民税課(☎85-6092)



その他

認知症市民講座

と き▶ 5月12日(土)午後1時30分～3時30分

ところ▶ 総合福祉センター

講演▶ 「認知症になった時、どのように介護保険の申請手続きをしたらよいか」市介護保険課職員

嫁・定員▶ 市内在住の人・100人(先着順)

問い合わせ▶ 介護保険課(☎85-6187)か市認知症地域連携の会事務局あさひが丘ホスピタル(☎88-0284)

神経系難病患者・家族教室

と き▶ 5月18日(金)午後2時～3時15分

ところ▶ 総合福祉センター

内容▶ 患者交流会と家族懇談会

嫁・定員▶ 神経系難病患者とその家族(パーキンソン病、脊髄小脳変性症、多発性硬化症、多系統萎縮症など)・30人(先着順)

申し込み▶ 5月7日(月)～14日(月)に、県春日井保健所(☎31-2133)へ

職場のメンタルヘルス相談

と き▶ 5月18日(金)①午後4時～4時45分②午後4時45分～5時30分(要予約)

内容▶ うつ病や統合失調症などのこころの病を抱える従業員へのメンタルヘルス支援についての相談 ※精神科の医師が対応

対象▶ こころの病を抱える従業員の職場復帰や対応に悩む事業主、衛生管理者

ところ・問い合わせ▶ 県春日井保健所健康支援課(☎31-0750)

健康運動教室～肩凝り・腰痛改善体操

と き▶ 5月22日(火)午後1時～2時

講師▶ 濱田隆儀

嫁・定員▶ 市内在住か在勤の人・35人(先着順)

費用▶ 1050円

ところ・申し込み▶ 5月7日(月)から、午前10時～午後9時(水曜日を除く)に直接か電話で、ルネックススポーツクラブ(☎34-6300)へ

流域モニタリング一斉調査の参加者

水循環の現状とその変化を把握するため、流域の水環境の状況を県内全域で調査します。

身近な水辺(河川、ため池など)の水質や水量、生態系などを調べてみませんか。

調査時期▶ 6月5日(火)〈環境の日〉の前後1週間(期間内に調査ができない場合は、時期をずらして調査することも可能)

対象▶ 2人以上のグループ ※子どもだけの調査は危険なため、保護者と一緒に参加してください

申し込み▶ 5月16日(水)までに、環境政策課(☎85-6216)へ ※詳しくは、県ホームページ

ホームページ <http://www.pref.aichi.jp/0000049674.html>



就職フェアin春日井&小牧

と き▶ 6月15日(金)午前10時～午後4時
ところ▶ 小牧コミュニティホール(小牧市中央)
対 象▶ 春日井市、小牧市とその周辺地域への就業に関心のある新規学卒者(平成25年3月卒業予定の学生とおおむね3年以内の既卒者)、一般求職者
問い合わせ▶ 経済振興課(☎85-6242)

母子家庭などを対象とした就業支援講習会

パソコン講習(初級)

と き▶ 6月30日(土)～10月13日(土)〈15回〉午前10時～午後3時40分
ところ▶ 名古屋経営会計専門学校5号館(名古屋市千種区)
内 容▶ ワード、エクセル、インターネット、電子メールの基本操作などを学ぶ

定 員▶ 20人(抽選)
費 用▶ 教材費2100円

ヘルパー2級講習

と き▶ 7月7日(土)～9月29日(土)〈8回〉午前9時～午後5時 ※ほか介護実習など30時間、自宅学習58時間により資格取得
ところ▶ (株)イノベル福祉の資格の学校キャリアアップ(名古屋市中区)

内 容▶ 介護員養成研修・2級課程の習得
定 員▶ 30人(抽選)
費 用▶ 教材費5400円

経理事務講習

と き▶ 7月7日(土)～10月20日(土)〈15回〉午前10時～午後3時40分
ところ▶ 名古屋経営会計専門学校5号館(名古屋市千種区)
内 容▶ 簿記の基本と企業会計、税務会計、コンピューター会計実習などを学ぶ

定 員▶ 20人(抽選)
費 用▶ 教材費2625円

医療事務講習(託児付き)

と き▶ 7月14日(土)～11月10日(土)〈15回〉午前10時～午後3時40分
ところ▶ 国際医療管理専門学校名古屋校(名古屋市中村区)

内 容▶ 医療事務の初級を学ぶ
定 員▶ 40人(抽選)
費 用▶ 教材費8690円
対 象▶ いずれも母子家庭の母か寡婦で全日程参加できる人
申し込み▶ 5月7日(月)～28日(月)に、所定の用紙(子ども政策課に用意)に記入して、子ども政策課(☎85-6229)へ
主 催▶ 県母子寡婦福祉連合会

親子で農業体験

と き▶ 6月16日、9月8日、10月27日、12月1日の土曜日(4回)午前9時30分～正午
ところ▶ J A尾張中央グリーンセンター春日井中央店(西山町)周辺の農地など
内 容▶ 米作り(田植えから稲刈りまでの実習)、市内の特産品生産農家訪問など
嫌・頼▶ 市内在住の小学3～6年生とその保護者(2人1組)・10組(抽選)
費 用▶ 参加料(1組)2000円(保険料などを含む)
申し込み▶ 5月18日(金)〈必着〉までに、はがき(1組1枚)に住所、氏名(ふりがな)、学校名、学年、保護者の氏名、電話番号を書いて、〒486-8686春日井市役所農政課(☎85-6238)へ

東海財務局相談窓口

金融ほっとライン(東海)〈☎052-951-9620〉

と き▶ 月～金曜日(祝休日を除く)午前9時～正午、午後1時～5時
内 容▶ 金融サービスを利用している人からの意見、相談

多重債務相談窓口(☎052-951-1764)

と き▶ 月～金曜日(祝休日を除く)午前9時～正午、午後1時～5時
内 容▶ 多重債務で悩んでいる人を対象とした相談

危険物取扱者試験

月 日▶ 7月8日(日)
ところ▶ 名城大学(名古屋市天白区)
内 容▶ 甲種、乙種第1～6類、丙種
受験料▶ 甲種5000円、乙種3400円、丙種2700円
申し込み▶ 5月28日(月)～6月6日(水)に、直接か郵送で、受験願書(5月14日(月)から消防本部、消防署、各出張所で配布)に記入して、〒461-0011名古屋市東区白壁1-50、消防試験研究センター愛知県支部へ ※電子申請もあり(受付期間5月25日(金)午前9時～6月3日(日)午後5時)
ホームページ <http://www.shoubo-shiken.or.jp>

予備講習会

月 日▶ 6月11日(月)
ところ▶ ウィルあいち(名古屋市東区)
費 用▶ 受講料4000円、テキスト代4000円(テキストのみの購入も可) ※平成24年度から予備講習会の受講券、テキスト販売は予防課や消防署では行いません
問い合わせ▶ 試験については予防課(☎85-6387)、予備講習会については(社)愛知県危険物安全協会連合会(☎052-961-6623)

総合体育館・サンフロッグ春日井のスポーツ教室

総合体育館 (☎84-7101)

申し込み 5月15日(火)<必着>までに、往復はがき(1教室につき1枚のみ)に教室名(①②の別も)、住所、氏名(ふりがな)、年齢、学年、電話番号、市外在住の人は勤務先か学校名も書いて、〒486-0804鷹来町4196-3へ

教室名	とき	対象・定員 (市内在住か在勤、在学の人)	受講料
始めてみよう!楽しい体操(てつぼう)①② 逆上がりなどができるように練習する	6/1~22の毎週金曜日(4回) ①18:00~19:00②19:30~20:30	小学1~2年生・①70人②35人(抽選)	1000円
にがて克服!楽しい体操(てつぼう) 逆上がりなどができるように練習する	6/1~22の毎週金曜日(4回) 19:30~20:30	小学3~6年生・35人(抽選)	1000円
はずんで!ボールエクササイズ エクササイズボールを使って楽しく運動	6月の毎週水曜日(4回) 10:45~11:45	高校生か同年齢以上の人・40人(抽選)	1200円
ボクシングエアロ ボクシングの動きを入れたエアロビクス	6月の毎週木曜日(4回) 18:30~19:30	高校生か同年齢以上の人・50人(抽選)	1200円
フラダンス アロハ音楽に合わせて、基本の動作を踊る	6/9~30の毎週土曜日(4回) 10:45~11:45	高校生か同年齢以上の人・50人(抽選)	1200円

サンフロッグ春日井 (☎56-2277)

申し込み 「水中ウォーキング教室(基本編)」は5月4日(祝)午前9時から電話で、それ以外は5月15日(火)<必着>までに、往復はがき(1教室につき1枚のみ)に教室名(①②の別も)、住所、氏名(ふりがな)、年齢、学年、電話番号、市外在住の人は勤務先か学校名、園名も書いて、〒486-0804鷹来町4286へ

教室名	とき	対象・定員 (市内在住か在勤、在学の人)	受講料
水中ウォーキング教室(基本編) 効果的なウォーキングをマスターする	5/11(金) 10:00~11:00	高校生か同年齢以上の人・20人(先着順)	500円
フローターアクア(中級) 浮遊具を使った水中エアロ	6/1~22の毎週金曜日(4回) 10:40~11:40	高校生か同年齢以上の人・25人(抽選)	2000円
水慣れから始める水泳教室①② 顔つけから泳ぎの基本をマスターする	①6月の毎週火・木曜日(8回) ②6/6~29の毎週水・金曜日(8回) 17:00~18:00	小学生・各35人(抽選)	4000円
クロールを覚えよう①② 泳ぎの基本をマスターする	①6月の毎週火・木曜日(8回) ②6/6~29の毎週水・金曜日(8回) 18:15~19:15	小学生・各35人(抽選)	4000円
ソフトアクア(初級) 初心者向きの中水エアロ	6月の毎週火曜日(4回) 9:20~10:20	高校生か同年齢以上の人・50人(抽選)	2000円
ロングスイミング教室 長く泳げるフォームをマスターする	6月の毎週火・木曜日(8回) 10:30~11:30	クロールで25m以上泳げる高校生か同年齢以上の人・20人(抽選)	6000円
親子で幼児水泳 水慣れバタ足浮き身などをマスターする	6月の毎週火・木曜日(8回) 16:00~16:45	平成18年4月2日~21年4月1日に生まれた幼児と保護者(幼児1人につき保護者1人必要)・30組(抽選)	5000円
水中運動 水の特性を生かし運動不足の解消を目指す	6月の毎週木曜日(4回) 9:20~10:20	高校生か同年齢以上の人・45人(抽選)	2000円

総合体育館・サンフロッグ春日井のスポーツ教室は、上記のほかに、インターネットからも申し込みができます。
ホームページ <http://www.s-kousya-kasugai.or.jp/>

まちのイベント NEWS



雅友会書展

とき▶5月2日(水)~6日(日)午前9時~午後5時
ところ▶文化フォーラム春日井 内容▶書と刺しゅうの作品展 問い合わせ▶本多(☎81-4882)

若いピアニストによるピアノ協奏曲 夢・はばたき

とき▶5月19日(土)午後2時開演(1時30分開場)
ところ▶市民会館 内容▶オーケストラと10人の若い演奏家との共演 入場料▶2500円(当日3000円) 入場券▶文化フォーラム春日井・文化情報プラザで販売中 問い合わせ▶ムジカエルベ(☎090-1783-2711)

津軽三味線コンサート~虹色の風~

とき▶5月20日(日)午後4時~5時45分(3時30分開場) ところ▶ルネック 内容▶第1部…津軽民謡、第2部…津軽三味線(馬場淳史)、ピアノ(牧哲也)、パーカッション(山田信晴)によるスタンダード・ナンバー 定員▶50人(先着順) 入場料▶2000円 申し込み▶電話かEメールに住所、氏名、電話番号、参加人数を書いて、馬場(☎090-9337-3069、Eメールatsufumi_b@yahoo.co.jp)へ ※文化フォーラム春日井・文化情報プラザでも販売中

油彩クラブ作品展

とき▶5月22日(火)~27日(日)午前9時30分~午後5時(最終日は4時まで) ところ▶文化フォーラム春日井 問い合わせ▶西田(☎95-0065)

やまびこの会 朗読発表会

とき▶5月25日(金)午前10時~正午 ところ▶レディヤンかすがい 内容▶小説や童話、講師松原実智子の朗読など 定員▶90人(先着順) 問い合わせ▶田所(☎51-9486)

MYギターアンサンブル春日井グループ定期演奏会

とき▶5月27日(日)午後1時~4時(0時30分開場) ところ▶東部市民センター 曲目▶「アルハンブラ宮殿の思い出」「夏の思い出」など 定員▶500人(先着順) 問い合わせ▶川久保(☎090-9913-1396)

春日井フレンドシップ~OMOIYARIクルーズ

月日▶7月23日(月)~25日(水) 内容▶2泊3日の洋上研修(名古屋港→伊豆諸島鳥島周辺→名古屋港) 対象・定員▶○一般…小学3~6年生・480人(先着順)○チームリーダー…中学生~大学生・40人(先着順) 費用▶参加料4万2000円 申し込み▶電話かファクス、Eメールに住所、氏名、年齢、保護者名、電話番号、Eメールアドレスを書いて、(社)春日井青年会議所(☎81-8480、FAX84-2299、Eメールkasugai.friendship@gmail.com)へ

展 示

ところ	とき	展示名	出品者
グリーンピア春日井 (☎92-8711)	5/2(水)~6(日)	カンアオイと斑入り植物展	春日井カンアオイ同好会
	5/11(金)~13(日)	春の山野草展	春日井山草会
味美ふれあいセンター (☎31-3522)	5/2(水)~14(月)	味美日本画クラブ作品展	味美日本画クラブ
エコメッセ春日井 (☎88-5006)	5/3(祝)~30(水)	段ボール工作作品展	村田祐一郎
		貼り絵工作展	綾の会春日井グループ
落合公園管理棟 (☎56-0414)	5/4(祝)~6(日)	春の山野草展	牛山山草会
鷹来公民館 (☎84-7071)	5/4(祝)~12(土)	ボールペン画同好会作品展	ボールペン画同好会
	5/13(日)~20(日)	春の盆栽展	青紅会
市役所市民サロン (☎85-6073)	5/5(祝)~10(木)	写仏画展示会	三道会
	5/11(金)~17(木)	春日井ボトルシップ展	春日井ボトルシップ同好会
西部ふれあいセンター (☎33-0808)	5/10(木)~18(金)	書と水墨展	宜墨会と春宮会
アスティ高蔵寺 (☎85-6079)	5/10(木)~22(火)	自分流水彩画展	自分流水彩画会
南部ふれあいセンター (☎85-7878)	5/12(土)~24(木)	かな書道作品展	かな書道あやめ会

※展示時間は各施設に問い合わせてください

緊急医

				診療時間帯															
				9	10	11	12	13	14	15	16	17	18	19	20	21	22	23	24
平日 夜間	内科・小児科、外科	健康管理センター(柏原町5)	☎84-3060																
土曜日	内科・小児科	健康管理センター(柏原町5)	☎84-3060																
	在宅緊急医 外科	5/12	白山外科クリニック(白山町5)	☎51-5552															
		5/19	はやかわクリニック(下市場町6)	☎89-3388															
日祝休日	内科・小児科、外科	健康管理センター(柏原町5)	☎84-3060																
	歯科	健康管理センター(柏原町5)	☎84-3060																
県小児救急電話相談 ☎#8000(短縮番号)または052-962-9900				毎日午後7時~11時															

受け付けは、いずれも**終了30分前**までで保険証、受給者証、現金などが必要です。 ■…診療時間帯
 いずれも連絡が取れないときは、県救急医療情報センター(☎81-1133)へ

日曜日・平日時間外の市役所業務

業務を行っている課	業務内容	月日	時間
市民課 ☎85-6136	戸籍届、住民異動届、印鑑登録、住民票などの証明書の発行	5/6、13、27	8:30~12:00、 13:00~17:00
市民税課 ☎85-6093	所得、課税、非課税、扶養、事業所の各証明書の発行		
保険医療年金課 ☎85-6156	国民健康保険加入および喪失の届け出	5/13、20、	9:00~12:00、 13:00~16:00
収納課 ☎85-6111	納付・納税相談	27	

毎週水曜日(祝休日、年末年始を除く)は、収納課19時まで、市民課19時30分まで上記の業務を行っています。取り扱い業務など詳しくは問い合わせてください。

市税等の納期限

・軽自動車税
 納期限▶5月31日(木)
 最寄りの金融機関やコンビニエンスストアで納付してください。

火災情報 ☎0180-995-999

相談

児童虐待防止相談

月~金曜日 8:30~17:00
 ※祝休日および夜間の緊急連絡は児童虐待防止ホットライン(☎85-6487・24時間受け付け)
 子ども政策課(☎85-6229)

①DV相談 ②女性の悩み相談

①火~日曜日 9:00~12:00、13:00~17:00 ②火~金曜日 13:00~16:30
 ※月曜日(月曜日が祝休日の場合は、その直後の祝休日でない日)、年末年始は休み
 レディヤンかすがい内男女共同参画課(①☎85-7867 ②☎85-7871)

メンタルヘルス相談

精神科医師 第3火曜日 14:00~16:00
 臨床心理士 第4水曜日 14:00~16:00
 ※予約制
 健康増進課(☎85-6172)

水道修繕

公道	平日(8:30~17:15)	宅地内 (有料)	管工事業協同組合(☎83-8288)か市指定給水装置工事事業者 ※アパート、マンションなどは、事前に管理者へ
	水道工務課(☎85-6420)		
	土・日曜日、祝休日、夜間 市役所守衛室(☎81-5111)		

春日井の地名物語

②4

田楽(たらが)

「たらは垂川の下略言便か。平のころもあり、後人考ふべし」と『尾張国地名考』に書かれています。
 「垂川」の下の語を略したり、音便化したという説がありますが、田楽は、海水の進退してきた土地で、それらしい川も見当たらないため「垂川」から生まれた地名ではなさそうです。
 「平」はどうでしょう。平を名古屋弁で読むとイ音が消えてタヤラ、タラになります。古代朝鮮語も平をタラと言ったらしく有力な説です。江戸の村絵図には「タイラ池」があり、接するように小牧市大草村に太良があります。「たら」の池を「タラガ池」と読み、池を省略すれば「タラガ」が残ります。岐阜県のタラガ谷、山梨県の太良ヶ峠と同じ由来方になります。田楽の地名の起りはこうしてきものでしょう。

伝えよう**思い**
深めよう**絆**

5月13日 日
午前9時45分～午後3時
(雨天一部中止)

「わいわいカーニバル」は、広い会場でのさまざまな遊びや体験を通して、子どもが持つ自由で伸びやかな創造力を引き出す子どもの祭典で、今回30回目を迎えました。家族や友だちと一緒に楽しみ、多くの人と触れ合う中で、日頃伝えることのできなかった思いを伝え、互いの絆を一層深めていきましょう。

2012 KASUGAI わいわいカーニバル

落合公園

- 夢あふれる鬼ごっこ
- ふれあいわんぱく相撲
- 点鳥ルーレット&折り紙
- 警察ひろば
- 1時間でわかる演じる楽しさ
- 防災コーナー・ぬりえ
- ふえを作ってならそう など

わいわいステージ(落合公園噴水西側)

- 子どもたちによる踊りや楽器の演奏

グリーンパレス春日井

- 手作り工作とゲームにチャレンジ

ふれあい緑道

- ふれあい作品展

三ツ又ふれあい公園

- バルーンアート
- 忍者修行にチャレンジ
- 子ども舟乗り遊び など

30回記念事業

- 30年前の春日井にタイムスリップ!
- 未来のわたしへのメッセージ
- 記念植樹
- 子ども・青少年のストリートパフォーマンス



※一部のイベントには整理券の配布があります。時間など詳しくは市ホームページをご覧ください

駐車場には限りがありますので、公共交通機関をご利用してください。

また、J R 高蔵寺駅北口、名鉄味美駅、J R 勝川駅、J A 尾張中央不二支店前の各バス停を始発とした4路線の無料シャトルバスを運行します。ぜひ利用してください。

当日の問い合わせ▶開催案内(☎0180-99-5111)、落合公園案内所(☎080-2600-2366)、
三ツ又ふれあい公園案内所(☎080-2600-2367)
事前の問い合わせ▶子ども政策課(☎85-6151)

まちの動き

人口	30万8539人	(+821)
世帯数	12万6610世帯	(+1186)
平成24年4月1日現在()内は前年同月比		

救急件数	990件	(3303件)
火災発生件数	11件	(30件)
交通事故死亡者数	0人	(4人)
平成24年3月()内は1月からの累計		

ホームページ

<http://www.city.kasugai.lg.jp/>

携帯電話用ホームページ

<http://mobile.city.kasugai.lg.jp/>

▼QRコード

