

2012
No.1483
平成24年
1/15

広報

春の井

情報あ・ら・か・る・と

外国人住民の登録制度が変わります、学校体育館・
武道場開放の受け付け など

- 2 所得税の確定申告は3月15日(木)が期限です
- 4 災害に備えて
- 5 情報あ・ら・か・る・と
- 8 PHOTO スケッチ
- 9 各種お知らせ
- 18 まちのイベントNEWS
- 19 子育て情報など



大きな筆で、えとの「たつ」を書くあ〜とふるマイタウン事業(追進保育園にて)

所得税の確定申告は 3月15日(木)が期限です



春日井会場

開設期間▶2月14日(火)～3月15日(木)午前9時～午後4時(土・日曜日を除く)

ところ▶グリーンパレス春日井 ※はあとふるライナー(東環状線)など公共交通機関を利用してください

小牧会場

開設期間▶2月14日(火)～4月2日(月)午前9時～午後5時(土・日曜日、祝日を除く。ただし、2月19日(日)・26日(日)は開設) ※できるだけ4時までに来てください

ところ▶小牧市公民館(小牧市小牧)

税理士による広域確定申告センター

パソコンを利用した申告書の作成補助、申告書の受け付け(仮收受)、申告書用紙の交付を行います。

開設期間▶2月1日(水)～9日(木)午前9時15分～午後5時(土・日曜日を除く)
※できるだけ4時までに来てください

ところ▶金山総合駅北口アスナル金山内、アスナルホール(名古屋市中区)
※無料駐車場はありませんので、公共交通機関を利用してください

問い合わせ▶名古屋国税局個人課税課☎052-951-3511(内線4121)

小牧会場は、個人事業者の消費税・地方消費税の申告・相談のため4月2日(月)まで開設しています。



各会場とも混雑状況により、案内を早めに終了する場合があります。なお、小牧会場開設期間中、小牧税務署では申告書の作成指導を行っていません。

所得税の確定申告が必要な人

- 事業や不動産の収入がある人、土地や建物を売った人などで、平成23年中の所得金額の合計額から所得控除の合計額を差し引き、その金額を基に算出した税額が、配当控除の額および年末調整により受けた住宅借入金等特別控除の額の合計額を超える人
- 1か所から給与を受けていて、給与所得や退職所得以外の所得の合計額が20万円を超える人
- 2か所以上から給与の支払いを受けている人で、年末調整を受けなかった給与収入金額とその他の所得の合計額が20万円を超える人 など

確定申告をすることで、所得税の還付が受けられる場合がある人

源泉徴収票の源泉徴収税額に記入のある人で

- 年金所得者で、国民健康保険税などの所得控除を受ける人
- 給与所得者で、医療費控除や新たに住宅借入金等特別控除などを受ける人
- 会社を中途退職し、年末調整を受けられなかった人
- 国や地方公共団体、特定の公益法人などに寄附をした人 など

公的年金を受給している人へ

公的年金等の収入金額の合計が400万円以下で、かつ、公的年金等に係る雑所得以外の所得金額(公的年金以外の年金・給与・配当・一時所得など)が20万円以下であるときは、所得税の確定申告をする必要がなくなりました。

ただし、その場合でも、所得税の還付を受けるための確定申告書を提出することができます。また、所得税の確定申告をする必要がない場合であっても、住民税の申告が必要になる場合があります。

所得税の確定申告に必要な物

給与や年金の源泉徴収票(原本)、印鑑(認め印可)、還付を受ける場合は還付金の振込先の分かるもの(金融機関名と口座番号、申告者本人の口座に限る)の他に次の書類が必要です。筆記用具と計算用具も持参してください。

控除名	必要な書類など
社会保険料控除	社会保険料(国民年金保険料)控除証明書 など
生命保険料控除	生命保険料支払証明書
地震保険料控除	地震保険料支払証明書
障がい者控除	身体障がい者手帳や療育手帳、障がい者控除対象者認定書 など
医療費控除	支払った医療費の領収書や医療費を補てんする保険金などが分かるもの
住宅借入金等特別控除	税務署発行の「住宅借入金等特別控除を受けられる方へ」を参照してください
寄附金控除	寄附した団体などから交付を受けた寄附金の受領証 など

※事業所得や不動産所得のある人は、収支内訳書または青色申告決算書の添付が必要です

申告書などの配布

申告書や申告の手引きなどは、市民税課、坂下出張所、東部市民センター、各ふれあいセンター、各公民館で2月3日(金)以降に配布しますが、数に限りがありますので、申告書が作成できる国税庁のホームページを利用してください。申告会場へ行く人は、事前に申告書を準備する必要はありません。

自宅のパソコンで申告書が作成・印刷できます

国税庁ホームページの「確定申告書等作成コーナー」では、自動計算で申告書が作成・印刷でき、納税(還付)金額も分かります。また、e-Tax(国税電子申告・納税システム)を利用して期限内に申告した場合には、所得税から最高4000円を控除することができます(平成19～22年分の申告で控除を受けた人を除く)。利用には税務署への事前の開始届出書の提出やインターネットに接続可能なパソコンの他、住民基本台帳カード、電子証明書、ICカードリーダーライターが必要です。



市・県民税の申告

とき▶2月14日(火)～3月15日(木) 午前8時30分～午後5時15分(土・日曜日を除く)

ところ▶市役所市民税課

所得税の確定申告は市役所では受け付けできません。

源泉徴収されていない人でも、所得税と市・県民税の所得控除の差により市・県民税のみ課税される場合があります。市・県民税の控除の申告により減額できる場合がありますので、市・県民税の申告をしてください。

市・県民税の申告が必要な人

平成24年1月1日現在、市内に住所があって、平成23年中に所得があった人。ただし、次の人は市・県民税の申告の必要はありません。

- 平成23年分の所得税の確定申告(還付申告を含む)をした人
- 所得が給与所得だけで、勤務先などから市へ給与支払報告書が提出されている人
- 所得が公的年金等だけで、次の条件にあてはまる人
 - ①昭和22年1月1日以前に生まれ、公的年金等の収入が152万円以下の人
 - ②昭和22年1月2日以降に生まれ、公的年金等の収入が102万円以下の人

保険年金の二重課税に伴う市・県民税の特別還付金について

該当する人は支給申請を11月30日(金)までに行ってください。

国税庁ホームページ <http://www.nta.go.jp/>

問い合わせ▶所得税の確定申告…小牧税務署(☎72-2111)、市・県民税の申告…市民税課(☎85-6093)

災害に備えて

自分でできる情報収集

甚大な被害をもたらした東日本大震災。この地域でも東海・東南海・南海地震の発生が予想されています。大規模な災害が発生したとき、まず必要なのは正確な情報を得ることです。テレビやラジオ、インターネットなどを通じて情報収集に努めましょう。また、市ではメール配信やホームページなどで情報を発信しますのでぜひ利用してください。

市安全安心情報ネットワーク

配信登録をした人に、安全安心情報を携帯電話やパソコンにメールで配信します。3つの情報から選択して登録することができます。

安全安心情報

防犯などの地域安全に関する情報



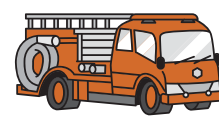
気象情報

大雨・洪水・暴風に関する警報・注意報、地震情報・避難勧告などの情報



消防情報

火災などに関する出動情報



登録は簡単！こちらから

携帯電話からの登録はこちら

<https://service.sugumail.com/kasugai/>

パソコンからの登録はこちら

<https://service.sugumail.com/kasugai/member/>

※登録料・情報提供料は無料。通信料は利用者の負担

▼QRコード



市ホームページ・市公式モバイルサイト

災害の発生状況や避難所情報などを掲載します。トップページの「いざというときに・防災緊急情報」「緊急情報」から見るすることができます。災害時は臨時的にトップページに掲載する場合があります。

市公式モバイルサイト <http://mobile.city.kasugai.lg.jp/>

▼QRコード



防災フェアのお知らせ

非常時持ち出し品や備蓄品の準備など、日頃からの備えが大切です。市では、各ふれあいセンターや公民館で防災フェアを開催し、防災用品などを展示しています。家庭での災害対策に役立ててください。

ところ	とき
東部市民センター	1/17(火)～25(水)
坂下公民館	1/27(金)～2/5(日)
知多公民館	2/8(水)～16(木)
鷹来公民館	2/18(土)～26(日)
西部ふれあいセンター	2/29(水)～3/8(木)
南部ふれあいセンター	3/10(土)～20(祝)
味美ふれあいセンター	3/22(木)～29(木)

問い合わせ▶市民安全課(☎85-6072)

情報あ・ら・か・る・と

外国人住民の登録制度が変わります

住民基本台帳法の一部を改正する法律により、外国人住民にも住民基本台帳法が適用されることとなります。これにより、外国人住民にも住民票が作成されます。また、特別永住者の制度や在留管理制度なども変わります。この法律が施行されるのは、7月の予定です。

■ 主な改正内容 ■

在留カード・特別永住者証明書の交付

外国人登録証明書のかわりに中長期在留者には在留カードを、特別永住者には特別永住者証明書が交付されます。

世帯全員が記載された住民票の写しなどの発行

同じ世帯に日本人と外国人がいる場合でも、世帯全員が記載された証明書(住民票の写しなど)が発行できるようになります。

※新しい住民登録制度については詳しい内容が決まり次第、お知らせします

1月より特別永住者証明書の事前交付申請を開始

特別永住者の外国人登録証明書は、新しい制度の開始後も、表面に記載のある次回確認申請期間の開始の日まで有効ですが、希望する人は特別永住者証明書の事前交付申請をすることができます。(交付は7月の改正法施行後)

持ち物▶ 写真1枚(縦4cm×横3cm、無帽・正面かつ無背景のもの、16歳未満の人は問い合わせてください)、パスポート(ある人のみ)、外国人登録証明書

住所変更の届け出や在留期間の延長をしてください

住所の変更や在留期間の延長を市役所に届けていない人は、住所や在留期間などの確認ができないため、住民票が作成されない場合がありますので、適正な届け出をしてください。

また、在留資格が切れている人も住民票が作成されませんので、今後も国内に滞在を希望する人は、早めに名古屋入国管理局(☎052-559-2150)に相談してください。

観光目的などの短期滞在者などは対象となりません。

詳しい内容については、法務省や総務省のホームページをご覧ください。

法務省ホームページ <http://www.immi-moj.go.jp/index2.html>

総務省ホームページ http://www.soumu.go.jp/main_sosiki/jichi_gyousei/c-gyousei/zairyu.html

問い合わせ▶市民課(☎85-6138)

総合体育館・サンフロッグ春日井からのお知らせ

寒い冬でも自宅で簡単に運動を!

家の中でも気軽に体を動かすことができ、運動不足解消や介護予防、体力向上などに役立ててもらうため、運動用DVD(VHSもあり)を制作し、販売しています。

自宅で気軽に肩凝り、腰痛予防の「ストレッチ体操」や筋力、バランスアップの「ボールエクササイズ」を行ってみませんか。

販売価格▶各1200円(ストレッチ体操とボールエクササイズのセットは2000円)

販売場所▶総合体育館、サンフロッグ春日井



自宅で簡単!ストレッチ体操(70分)、自宅で簡単!ボールエクササイズ(55分)

温水プール臨時休業

温水プールは設備点検と水抜き清掃のため、1月29日(日)から2月24日(金)まで休みます。なお、トレーニング室は利用することができます。

※月曜日は休業

問い合わせ▶総合体育館(☎84-7101)、サンフロッグ春日井(☎56-2277)

情報あ・ら・か・る・と

指定希少野生動植物種の指定

市内の野生の動植物の中には、絶滅が危惧されるなど、特に保護が必要な希少な野生動植物がいます。このため、市は1月10日(火)に、希少な野生動植物8種を「春日井市自然環境の保全を推進する条例」に基づき、指定希少野生動植物種に指定しました。希少な野生動植物を守るため、一人一人が自然を大切にすることを心掛けましょう。

指定希少野生動植物種

○植物3種



シデコブシ
波多野茂提供



ササユリ
高橋匡司提供



ヒメカシアオイ
波多野茂提供

○動物5種



カヤネズミ
宇都宮靖博提供



ヨタカ
三島隆伸提供



ナゴヤダルマガエル
平林孝夫提供

パネル展を開催

指定希少野生動植物種を紹介する、パネル展を開催します。

と き	と ころ
1/23(月)~2/27(月) (2/10(金)を除く)	市役所市民ホール
2/28(火)~3/4(日)	グリーンピア春日井
3/6(火)~4/1(日)	少年自然の家



ギフチヨウ
高橋匡司提供



ヒメタイヨウチ
高橋匡司提供

条例により、指定希少野生動植物種の生きて
いる個体の捕獲、採取、殺傷または損傷するこ
と、譲り渡しや譲り受け、引き渡しや引き取り
をすることは禁止されます。

問い合わせ▶環境保全課(☎85-6279)

学校体育館・武道場開放の受け付け

皆さんの健康の保持増進・体力の向上を図るため、スポーツ活動の場として市立小中学校の体育館や武道場を開放しています。

開放日時▶4月1日~平成25年3月15日(12月29日~1月3日と学校などの使用日を除く)

対 象▶市内在住か在勤の人で組織する次の条件を満たす10人以上の団体

- 成人の責任者1人と副責任者2人がいること
- 年間を通して決まった曜日、種目で毎週使用すること
- 営利目的での使用、政治活動、宗教活動を行わないこと

施 設	時 間	利 用 料
小学校の体育館	○平日…午後6時~9時 ○土・日曜日…午前9時~正午、午後1時~4時、午後6時~9時	1回500円(丸田小、出川小は800円)
中学校の体育館	午後7時~9時	1回800円
中学校の武道場	午後7時~9時	1回500円

申し込み▶1月17日(火)~31日(火)<月曜日は除く>午前8時30分~午後5時に、所定の用紙(スポーツ課に用意)に記入して、総合体育館内、スポーツ課(☎84-7117)へ ※郵送での申し込みは不可

インターネットショッピングモール楽天市場で 春日井発! 「癒しと健康」特産品展開催

市内事業者の販路拡大などを支援するため、昨年4月に楽天(株)と包括連携協定を締結し、これまでにインターネットを活用した販路拡大セミナーや自治体専用ブログを開設してきました。現在は、インターネットショッピングモール楽天市場で春日井特産品を紹介しています。

サボテン関連商品などを掲載

2月9日(木)までの期間限定で、インターネットショッピングモール楽天市場にある全国自治体との連携ページ「まち楽」の愛知のページ内に、「癒しと健康」をテーマとした春日井特産品コーナーを開設しています。



このコーナーでは、楽天市場に出店している市内6事業者の商品を紹介し、「癒しと健康」にちなんだサボテン関連商品などをたくさん取りそろえています。

詳しくは、「まち楽」愛知 PICK UP! をご覧ください。
ホームページ <http://event.rakuten.co.jp/area/aichi/>



↑自治体専用ブログ
『「ほっ」とひといき サボリtime。』も
ぜひご覧ください

問い合わせ ▶ 経済振興課 (☎85-6246)



彫刻編

見どころ

十一面観音は11面の顔を持ち、あらゆる人々を救済するといわれています。

円福寺の十一面観世音菩薩立像は榎(かや)の一木造(いちぼくづくり)で、髪は群青、唇は朱、瞳は墨で彩色されています。右手は手のひらを前にして垂下し、左手には華瓶(けびょう)を持っています。

この像は不動明王と毘沙門天を脇侍(わきじ)とする円福寺の本尊です。秘仏のため、15年に一度の御開帳(平成27年予定)の期間のみ拝観することができます。

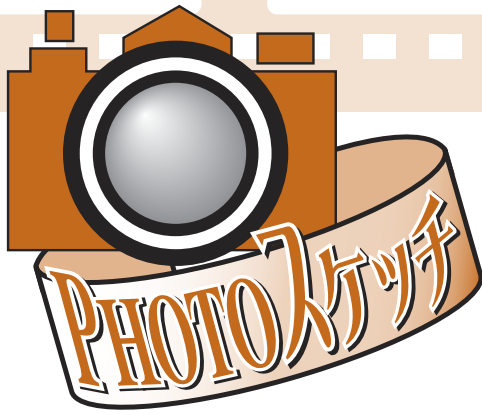


木造十一面観世音菩薩立像

(像高 108.2 cm)

円福寺 (白山町)
市指定 鎌倉時代

問い合わせ ▶ 文化財課 (☎33-1113)



初心に戻って安全運転 (サンフロッグ春日井駐車場)

12/5
月

高齢ドライバーの交通事故防止を図るため、交通安全教室が行われました。参加した皆さんは、駐車場内に作られたコースを車で実際に運転し、右左折時の安全確認のポイントなどを警察署員や市職員から教わりました。また、時速7kmで衝突事故の衝撃が体験できるシートベルト衝撃体験車では、予想以上の衝撃の強さにシートベルトの必要性を再認識しました。



1本のたすきに 思いを込めて! (モリコロパーク)

12/3
土

愛知万博のメモリアルイベントとして、今年で6回目となる「愛知県市町村対抗駅伝競走大会」が行われました。練習を重ねてきた選手の皆さんは、日頃の成果を発揮し、9区間29.7kmを見事に完走し、市の部17位と健闘しました。



日頃の活動成果を発表 (レディヤンかすがい)

12/10
土

レディヤンかすがいを拠点として活動している青少年団体や女性団体などが、日頃の活動成果を発表する「レディヤン祭」が開催されました。20回目の記念イベントとして国際的に有名な春日井市出身のマジシャン小林浩平さんによるマジックショーも行われ、会場は盛り上がっていました。



地域力で 青少年を守ろう (清水屋 春日井店)

12/16
金

冬休みの時期に合わせて青少年の非行防止、健全育成の啓発活動「冬のふれあい運動」が行われました。関係機関の皆さんと一緒に、道風くんも街行く人たちに協力を呼び掛けました。





お知らせ

障がい者施策推進協議会の公開

と き▶ 1月24日(火)午後2時から
 ところ▶ 市役所第2委員会室
 定 員▶ 10人(先着順)
 申し込み▶ 1月18日(水)から、障がい福祉課(☎85-6186)へ

図書館協議会の公開

と き▶ 2月7日(火)午後2時から
 ところ▶ 市役所教育委員会室
 定 員▶ 10人(先着順)
 問い合わせ▶ 図書館(☎85-6800)

常任委員会

と き▶ ○文教経済委員会…2月6日(月)○厚生委員会…2月7日(火)○建設委員会…2月8日(水)○総務委員会…2月9日(木)いずれも午前9時から ※開催しない場合や日程が変更になる場合あり
 ところ▶ 市役所全員協議会室
 傍聴を希望する人は当日午前8時30分から8時45分までに議会事務局へ ※定員は5人(抽選)
 問い合わせ▶ 議事課(☎85-6492)

県との共同公売を実施

と き▶ 2月8日(水)午後1時30分から
 ところ▶ 名古屋東部県税事務所(名古屋市中区)
 内 容▶ 差し押さえ中の不動産の公売 ※県と他市町の物件もあり。市税完納などにより中止になる場合あり
 問い合わせ▶ 収納課(☎85-6657)か名古屋東部県税事務所特別滞納整理室(☎052-953-7868)

小学校に入学する人に就学通知書を送付

入学する小学校を指定した「就学通知書」を1月末までに送付します。届かないときは、学校教育課へ連絡してください。
 ※外国籍で入学を希望し、まだ教育委員会に申請していない人や、転居予定の人は、連絡してください
 対 象▶ 平成17年4月2日～18年4月1日生まれの子ども
 問い合わせ▶ 学校教育課(☎85-6441)



パスポートの申請・受領は市役所で

市では、県からの権限移譲により4月2日(月)からパスポートの申請・受領ができるようになります。
 詳細については、3月1日号の広報春日井でお知らせします。
 問い合わせ▶ 市民課(☎85-6142)

要介護認定者の障がい者控除について

平成23年12月31日現在、対象となる人に「障がい者控除対象者認定書」を1月下旬に送付します。この認定書により障がい者手帳などを持っていない人でも、確定申告(または、市・県民税申告)の際、「障がい者控除」の適用を受けることができます。障がい者手帳を持っている人で、手帳と認定書の認定理由(障がい者と特別障がい者)が違う場合は、控除額の多い方を申告できます。 ※平成23年中に亡くなった要介護認定者で対象に該当する人についても、申請により交付できます。申請時に印鑑と申請者の身分を確認できる書類(運転免許証など)が必要になり、申請から交付まで2週間程度かかります
 対 象▶ 65歳以上で要介護1～5の認定を受けていて、障がい高齢者か認知症高齢者の日常生活自立度など一定の基準を満たす人
 問い合わせ▶ 介護保険課(☎85-6197)

納涼まつり・春日井まつりの日程

平成24年度の日程が決まりました。
市民納涼まつり
 月 日▶ 7月21日(土) ※開催時間は未定
 ところ▶ 落合公園
春日井まつり
 と き▶ 10月19日(金)午後6時30分から前夜祭、10月20日(土)・21日(日)午前10時～午後4時、20日(土)は午後6時から宵まつり
 ところ▶ 市役所庁舎とその周辺
 問い合わせ▶ 市民生活課(☎85-6616)



催し

道風の書臨書作品展

と き▶ 1月20日(金)～2月5日(日)午前9時～午後4時30分
 内 容▶ 道風記念館開館以来行っている全国公募の展覧会。伝小野道風筆の道澄寺鐘銘と秋萩帖の応募作品のうち、入選以上を展示 ※企画展の観覧には一般100円、高校・大学生50円が必要
 ところ・問い合わせ▶ 道風記念館(☎82-6110)

「アンリ・ルソーと素朴な画家たち」記念講演

と き▶ 1月22日(日)午後2時
～ 3時30分(1時30分
開場)

ところ▶ 文化フォーラム春
日井・視聴覚ホール

内 容▶ 展覧会アドバイザー
が、本展の見どころ
やルソーに触発され
た画家たちのユニ
ークな作品世界をス
ライドで紹介する

講 師▶ 世田谷美術館企画
担当課長・遠藤望

定 員▶ 198人(先着順)

問い合わせ▶ かすがい市民文化財団(☎85-6868)



アンドレ・ポーシャン
ばら色の衣装をつけた
二人の踊り子(1928年)

かすがい日曜シネマ「ノーウェアボーイ」

と き▶ 1月29日(日)①午前10時30分から②午後2
時から(上映15分前に職員によるミニ
トークあり)

ところ▶ 文化フォーラム春日井・視聴覚ホール

内 容▶ ビートルズのメンバーだったジョン・レ
ノンの青春時代の物語。幼少時から伯
母に育てられたジョン。ある日、実母が近
所に住んでいることを知り、会いに行っ
てしまう(日本語字幕)

対 象▶ 15歳以上の人

入場料▶ 900円、ペア1700円(当日はともに200円
増) ※時間指定、全自由席

入場券▶ 文化フォーラム春日井・文化情報プラザ
で販売中 ※電話予約もあり

問い合わせ▶ かすがい市民文化財団(☎85-6868)

新入学を祝うよい子のつどい

と き▶ 1月26日(木)午前10時30分～正午

ところ▶ 市民会館 ※駐車場に限りがあるため、
公共交通機関を利用してください

内 容▶ 新入学の心構えを聞いたり、親子で手遊
びをしたりする

対 象▶ 4月に小学1年生になる子どもとその保護
者

入場整理券▶ 市内の幼稚園や保育園で配布中 ※当
日、市民会館でも配布。入場整理券1枚
で1家族が入場可

問い合わせ▶ 学校教育課(☎85-6441)か保育課(☎85-
6205)

2月の子育てサポートキャラバン隊

とき・ところ▶ ①7日(火)②14日(火)・南部ふれあ
いセンター、③8日(水)・グリーンパレス
春日井、③9日(木)・関田公民館(貴船町)、
③15日(水)・坂下公民館、③16日(木)・味
美ふれあいセンター、③17日(金)・上条
区集会所(上条町8)、③20日(月)・鷹来子
どもの家、午前10時～11時30分

内 容▶ 保育士などが子育て支援サロンや子育て
相談を行う移動型の地域子育て支援事業
(自由参加。途中の入退場も可能)

嫁・頑▶ ①0～1歳児②2歳児③0～2歳児とその
保護者・各40人程度(超えたときは入場
を制限する場合あり) ※0～1歳児と2
歳児の両方の児童がいる場合は①②ど
ちらも参加可

問い合わせ▶ 子ども政策課(☎85-6206)

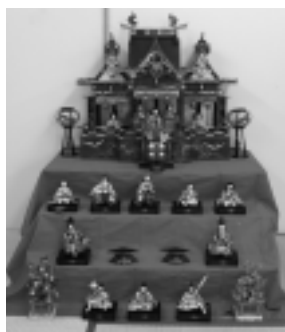
郷土館展示「なつかしのおひなさま」

と き▶ 1月28日～3月3日
の毎週土曜日午
前9時～午後4時

ところ▶ 郷土館

内 容▶ 市民から寄贈さ
れた昭和20～30
年代のひな人形
などを展示

問い合わせ▶ 文化財課(☎33-
1113)



1月～3月の読み聞かせの会

と き▶ 1月28日(土)、2月25日(土)、3月24日(土)
午後2時～2時30分

内 容▶ 絵本と紙芝居の読み聞かせをする

対 象▶ 幼児(保護者同伴)と小学生

ところ・問い合わせ▶ 交通児童遊園(☎81-1301)

協 力▶ 読み聞かせグループ かえるの子

東部公民館囲碁大会

と き▶ 2月11日(祝)午前9時～午後5時

内 容▶ スイス方式で全員4回対戦する

嫁・頑▶ 市内在住か在勤、在学の人・48人(抽選)

費 用▶ 参加負担金300円

ところ・申し込み▶ 1月30日(月)〈必着〉までに、
往復はがき(1人1枚)に大会名、住所、氏
名(ふりがな)、電話番号、段・級を書いて、
〒487-0011中央台2-2-1、東部市民セ
ンター(☎92-8511)へ

協 力▶ N・T囲碁同好会

卓球大会

と き▶ 2月12日(日)午後2時～4時

嫁・頑▶ 市内在住の小学生・16人(先着順)

ところ・申し込み▶ 1月20日(金)午前9時から、か
すがいげんきっ子センター(☎35-3501)へ

将棋大会

と き▶ 2月18日(土)午前9時30分～11時30分
 嫌・定員▶ 市内在住の小学生・16人(先着順)
 ところ・申し込み▶ 2月1日(水)午前9時から、交通
 児童遊園(☎81-1301)へ

オセロ大会

と き▶ 2月19日(日)午前9時30分～11時30分
 嫌・定員▶ 市内在住の小中学生・32人(抽選)
 ところ・申し込み▶ 2月2日(木)〈必着〉までに、往
 復はがき(1人1枚)に大会名、住所、氏名(ふ
 りがな)、学校名、学年、保護者の氏名、
 電話番号を書いて、〒486-0857浅山町1
 -2-61、総合福祉センター内、児童セ
 ンター(☎87-6866)へ

将棋大会

と き▶ 2月19日(日)午後2時～4時
 嫌・定員▶ 市内在住の小学生・10人(先着順)
 ところ・申し込み▶ 1月27日(金)午前9時から、か
 すがいげんきっ子センター(☎35-3501)
 へ

紙芝居とお話を聞く会2月の開催日

ところ	とき
文化フォーラム春日井 (赤ちゃんのためのおは なし会)	10(金)・24(金)11:00～
図書館	1(水)11:00～、4(土)・11(祝)・ 18(土)・25(土)15:00～、8(水) ・15(水)・22(水)15:30～
東部市民センター	3(金)・10(金)・17(金)・24(金) 15:30～
味美ふれあいセンター	11(祝)11:00～
高蔵寺ふれあいセンター	11(祝)14:00～
南部ふれあいセンター	15(水)16:15～
西部ふれあいセンター	11(祝)11:00～
知多公民館	1(水)15:30～
鷹来公民館	11(祝)13:30～
坂下公民館	4(土)14:00～
中央公民館	11(祝)11:00～
グリーンパレス春日井	18(土)14:00～

問い合わせ▶ 図書館(☎85-6800)



募集

市営住宅およびコミュニティ住宅入居者

募集住宅▶ ①道場山住宅B棟②道場山住宅E棟③道
 場山住宅F棟④上八田住宅A棟⑤上八田
 住宅B棟⑥杵ヶ島住宅A棟⑦勝川第1コ
 ミュニティ住宅⑧町田第1コミュニティ
 住宅⑨松新第1コミュニティ住宅
 募集戸数▶ ①2K(一般・単身)1戸②2K(一般・単身)1
 戸③2K(一般・単身)1戸④3DK(一般)3戸
 ⑤3DK(一般)1戸⑥2DK(高齢・障がい)1
 戸⑦3DK(母子・父子、子育て)1戸⑧2DK
 (母子・父子、子育て)1戸⑨2DK(母子
 ・父子、子育て)1戸〈2月14日(火)に抽選〉
 構造▶ ①②③鉄筋4階建て④鉄筋7階建て(一部6
 階建て)⑤鉄筋4階建て⑥鉄筋3階建て⑦
 鉄筋5階建て⑧⑨鉄筋3階建て
 家賃▶ ①7700～1万4900円②8700～1万7200
 円③9700～1万7900円④2万7600～5万
 6700円⑤2万9600～5万8100円⑥2万3600
 ～4万6400円⑦2万9300～5万7500円⑧
 2万1100～4万1400円⑨2万2100～3万
 9600円 ※額は変更になる場合あり
 入居基準▶ 月額所得15万8000円(高齢者世帯などは
 21万4000円)以下
 入居可能日▶ 4月1日(日)
 申込書▶ 1月16日(月)～2月9日(木)に、住宅施設課、
 市役所情報コーナー、坂下出張所、東部
 市民センター、各ふれあいセンターで配
 布
 申し込み▶ 2月1日(水)～9日(木)〈消印有効〉に、申
 込書に記入して、添付はがき2枚に50
 円切手を貼って、直接か郵送で、〒486
 -8686春日井市役所住宅施設課(☎85-
 6294)へ

消費活動見守り推進員

主な仕事▶ 消費生活に関する情報提供、講習会・消
 費者啓発イベントなどへの参加、価格調
 査など
 嫌・定員▶ 市内在住で、生活必需品の販売に従事し
 ていない満20歳以上で意欲的に参加でき
 る人・10人程度
 任期▶ 4月～平成26年3月
 申し込み▶ 1月17日(火)～2月17日(金)〈消印有効〉に、
 所定の応募票(市民生活課、市ホームペ
 ージ、坂下出張所、東部市民センター、
 各ふれあいセンター、各公民館、総合福
 祉センターなどに用意)に記入して、直
 接か郵送で、〒486-8686春日井市役所
 市民生活課(☎85-6616)へ

市の催しや講座などへの直接か電話での申し込みで、時間の記載がないものは午前8時30分から受け付けます。

市民サービス公社臨時職員

採用▶平成24年4月1日
内容▶市内公園、緑地などの維持管理業務など
嫁・人▶昭和21年4月2日以降に生まれ、普通自動車運転免許を持っている人・7人程度
勤務▶月14日程度(土・日曜日、祝日の勤務あり)
※勤務時間の詳細は、ホームページを見てください
賃金(時給)▶1020円(業務内容により、時給860円の場合あり) ※交通費を1通勤につき230円支給
試験▶○1次…2月9日(木)に総合体育館で基礎体力測定○2次…2月下旬にグリーンパレス春日井で面接
申し込み▶1月31日(火)まで(土・日曜日を除く)の午前8時30分～午後5時に、市販の履歴書(写真付き)と自動車運転免許証を持って、本人が直接、グリーンパレス春日井内、市民サービス公社庶務課(☎85-4320)へホームページ <http://www.s-kousya-kasugai.or.jp/>

社会福祉協議会の嘱託職員

採用▶平成24年4月1日
職種▶子どもの家指導員
嫁・人▶昭和29年4月2日以降に生まれ、保育士、社会福祉士か教員免許の資格のある人か平成24年3月までに取得見込みの人・8人程度
勤務▶午前11時～午後7時15分(土曜日と学校休業日は午前8時～午後4時15分の勤務あり)日曜日定休で週5日勤務
給与(月額)▶14万8781円 ※平成23年4月1日現在の金額。通勤、時間外、期末・勤勉などの手当を条件に応じて支給
試験▶2月19日(日)に総合福祉センターで教養試験、性格検査、作文試験、面接試験
申し込み▶1月16日(月)～2月3日(金)〈土・日曜日を除く〉午前9時～午後5時に、市販の履歴書と資格証明書を持って、本人が直接、市社会福祉協議会(☎84-1011)へ

市臨時職員登録者

任用▶職員に欠員が生じたとき
職種▶①一般事務②国民健康保険推進員③小学校用務員④司書⑤現業員⑥社会福祉士⑦精神保健福祉士⑧保健師
賃金(時給)▶①②860円②は能力給あり③880円④920円⑤1020円⑥⑦1270円⑧1390円
登録有効期間▶6月30日(土)まで
申し込み▶市販の履歴書に記入して、直接、人事課(☎85-6021)へ ※④⑥⑦⑧に登録する場合は資格証の写しを持参してください

保育園の臨時職員登録者

登録▶随時受け付け(欠員などに応じて登録者の中から採用)
職種▶長時間保育対応保育士(平日午前7時～10時か午後4時～7時の間の勤務、土曜日午後勤務)、1日勤務保育士(平日7時間30分+土曜日隔週勤務)
勤務地▶市立保育園
賃金(時給)▶900円～1230円(資格、時間帯、勤務内容に応じて) ※交通費を1通勤につき230円支給
申し込み▶写真(縦4cm×横3cm)、印鑑、保育士証を持って、直接、保育課(☎85-6205)へ ※履歴書は保育課指定のものを使用

市役所本庁舎飲食店出店者

出店場所▶市役所本庁舎内12階展望レストランと3階談話室
出店時期▶平成24年4月以降
営業時間▶月～金曜日(祝休日、年末年始を除く)午前8時30分～午後5時
募集要項▶1月16日(月)～30日(月)に総務課で配布
申し込み▶1月26日(木)～30日(月)午前8時30分～午後5時に、総務課(☎85-6073)へ

東日本大震災被災地復興支援バザー寄付

2月24日(金)に第一希望の家で東日本大震災被災地復興支援バザーを開催します。家庭で不用となった生活雑貨、陶器、子育て用品などの寄付をお願いします。
募集期間▶1月17日(火)～2月17日(金)〈土・日曜日、祝日を除く〉午前8時30分～午後5時に、第一希望の家(☎84-4343)へ ※商品によっては受け取りできない場合がありますので、必ず事前に電話で問い合わせてください

講座(一般)

落合公園管理棟 ☎56-0414

緑化講習会「芝生の管理」～芝生の手入れについて学ぶ
とき▶2月18日(土)午前10時～11時30分
講師▶梶田芳樹
嫁・人▶市内在住か在勤、在学の人・30人(抽選)
費用▶受講料350円
申し込み▶1月31日(火)〈必着〉までに、往復はがき(1人1枚)に講座名、住所、氏名(ふりがな)、年齢、電話番号を書いて、〒486-0817 東野町字落合池1へ

鷹来公民館 ☎84-7071

ぼかし作り講座～生ゴミを堆肥にする「ぼかし」を作る

と き▶ 1月27日(金)午前10時～11時30分
講 師▶ 消費者グループなずなの会
嫁・定員▶ 市内在住か在勤、在学の人・20人(先着順)
費 用▶ 教材費300円
持ち物▶ エプロン、雑巾、約4kgのぼかしを入れるビニール袋

エコ手芸「ハンカチでブローチを作ろう」～使わないハンカチを利用して、つまみ細工の花のブローチを作る

と き▶ 2月7日(火)午前10時～11時30分
講 師▶ 樋口賢治
嫁・定員▶ 市内在住かIn勤、在学の人・20人(先着順)
費 用▶ 受講料250円、教材費500円
持ち物▶ 綿のハンカチ1枚、木工用接着剤、はさみ、30cm定規、先の細いピンセット(ある人のみ)

子ども料理教室「バレンタインケーキ作り」～ハート型のチョコレートケーキを作ろう

と き▶ 2月11日(祝)午前10時～正午
講 師▶ 稲葉清美
嫁・定員▶ 市内在住の小学3～6年生・24人(抽選)
費 用▶ 教材費700円
持ち物▶ エプロン、布巾2枚、上靴、持ち帰り用の容器

季節の和菓子作り～紫式部も食べた「栴餅」を作る

と き▶ 2月15日(水)午前9時30分～正午
講 師▶ 渡辺平八郎
嫁・定員▶ 市内在住かIn勤、在学の人・30人(先着順)
費 用▶ 受講料250円、教材費600円
持ち物▶ エプロン、布巾2枚、持ち帰り用の容器

申し込み▶ 「ぼかし作り講座」は1月19日(木)から、「エコ手芸」「季節の和菓子作り」は1月24日(火)から電話で、「子ども料理教室」は1月31日(火)〈必着〉までに、往復はがき(1人1枚)に講座名、住所、氏名(ふりがな)、性別、学年、電話番号を書いて、〒486-0809町屋町3610-1へ

西部ふれあいセンター ☎33-0808

楽しいペン習字講座～きれいな文字を書くコツを基礎から学んでみましょう

と き▶ 2月14日(火)・21日(火)・28日(火)〈3回〉
午前10時～正午
講 師▶ 小嶋恵泉
嫁・定員▶ 市内在住かIn勤、在学の人・20人(先着順)
費 用▶ 受講料750円、材料費1000円
持ち物▶ ボールペン
申し込み▶ 1月18日(水)から、電話で

エコメッセ春日井 ☎88-5006

生ごみのリサイクル～生ごみを堆肥にするぼかし作り

と き▶ 1月28日(土)午前10時～11時30分
講 師▶ 婦人会協議会
嫁・定員▶ 市内在住かIn勤、在学の人・24人(先着順)
費 用▶ 教材費300円
持ち物▶ エプロン、45ℓ用のビニール袋、雑巾
リサイクル工作教室～新聞紙(カラー部分)で作るコサージュ

と き▶ 2月4日(土)午前10時～11時30分
講 師▶ 樋口賢治
嫁・定員▶ 市内在住かIn勤、在学の人・12人(先着順)
費 用▶ 教材費100円
持ち物▶ はさみ、木工用接着剤、液状のり

包丁の研ぎ方教室

と き▶ 2月11日(祝)午前9時30分～11時
講 師▶ 小川隆平
嫁・定員▶ 市内在住かIn勤、在学の人・24人(先着順)
持ち物▶ 包丁、大きめの砥石(といし)、雑巾2枚

申し込み▶ いずれも1月20日(金)から、電話で

中央公民館 ☎33-1111

布ぞうり編み教室～布の切れ端で実用的な布草履を編む

と き▶ 2月10日(金)・17日(金)〈2回〉①午前9時30分～11時30分②午後1時30分～3時30分
講 師▶ 阿部吉一
嫁・定員▶ 市内在住かIn勤、在学の人・各8人(抽選)
※今年度受講していない人が優先
費 用▶ 受講料500円、教材費200円
持ち物▶ 約5cm×130cmの布30枚、裁縫用具、はさみ

楽しく親子でリトミック～ピアノに合わせて歌ったり、身体を動かしてリズム遊びをしながら、音楽に親しみ集団生活に慣れる

と き▶ 2月17日～3月16日の金曜日(3月2日を除く4回)午前10時30分～11時30分
講 師▶ 伊藤典子
嫁・定員▶ 市内在住の2歳以上の未就学児とその保護者・45組(抽選) ※今年度受講していない人が優先
持ち物▶ 上靴



申し込み▶ いずれも1月27日(金)〈必着〉までに、往復はがき(1人1枚)に教室名(「布ぞうり編み教室」は①②の別も)、住所、氏名(ふりがな)、年齢、電話番号を書いて、〒486-0913柏原町1-97-1へ

市の催しや講座などへの直接か電話での申し込みで、時間の記載がないものは午前8時30分から受け付けます。

レディヤンかすがい ☎85-4188

勤労青少年講座～男性の料理教室

と き▶ 2月5日～3月18日の隔週日曜日(4回)午前10時～午後0時30分

講 師▶ 中根克枝

嫁・定員▶ 市内在住か在勤、在学の人・24人(抽選)

費 用▶ 受講料1000円、教材費3000円

持ち物▶ エプロン、布巾

申し込み▶ 1月29日(日)〈必着〉までに、往復はがき(1人1枚)に講座名、住所、氏名(ふりがな)、年齢、電話番号を書いて、〒486-0844 鳥居松町2-247へ

南部ふれあいセンター ☎85-7878

肌にやさしい♪♪自然素材で作る最上質なマルセイユ石鹸～楽しく簡単な手作りせっけんを作しましょう

と き▶ 2月9日(木)午前10時～正午

講 師▶ 栗田美和

嫁・定員▶ 市内在住か在勤、在学の人・24人(先着順)

費 用▶ 受講料250円、材料費900円

持ち物▶ 厚手のゴム手袋、マスク、エプロン、布巾、空の牛乳パック(1ℓ用)、眼鏡かサングラス、持ち帰り用の手提げビニール袋

楽しい!!手打ちそば作り～手打ちそばの作り方を学びます

と き▶ 2月18日(土)・25日(土)〈2回〉午前9時～正午

講 師▶ 日本手打ちそば保存会

嫁・定員▶ 市内在住かIn勤、在学の人・20人(先着順)

費 用▶ 受講料500円、材料費1500円

持ち物▶ エプロン、布巾2枚、バンダナ、持ち帰り用の25cm以上のふた付き容器

申し込み▶ 「肌にやさしい♪♪自然素材で作る最上質なマルセイユ石鹸」は1月19日(木)から、「楽しい!!手打ちそば作り」は1月20日(金)から、直接か電話で

グリーンピア春日井 ☎92-8711

おしゃれ園芸教室「カラフルな春の草花でつくる壁掛けバスケット」

と き▶ 2月23日(木)午後1時30分～3時30分

講 師▶ 伊藤孝巳

定 員▶ 30人(抽選)

費 用▶ 受講料250円、材料費3250円

持ち物▶ 園芸用はさみ、エプロン、持ち帰り用の袋

申し込み▶ 1月31日(火)〈必着〉までに、往復はがき(1人1枚)に教室名、住所、氏名(フリガナ)、電話番号を書いて、〒487-0001細野町3249-1へ

環境保全課 ☎85-6279

冬の自然環境学習会「春日井東部丘陵地域にやってくる冬鳥を観察する」

と き▶ 2月12日(日)午前8時30分～正午

ところ▶ 大谷北池、築水池南岸、廻間町の田園地帯、岩船神社など ※雨天時はグリーンピア春日井で東部丘陵地域の自然の映像を見る

講 師▶ 市自然環境保全活動推進員ほか

嫁・定員▶ 小学生(3年生以下は保護者同伴)・30人(先着順)

持ち物▶ 双眼鏡、図鑑類、筆記用具

申し込み▶ 1月18日(水)から、電話で

協 力▶ 尾張野鳥の会

講座 (健康・福祉)

介護保険課の介護予防教室☎85-6187

薬との上手なつきあい方～高齢者とくすり

と き▶ 1月20日(金)午後2時～3時30分

ところ▶ 中切町公民館(中切町2)

講 師▶ 薬剤師・塚本知男

定 員▶ 25人(先着順)

申し込み▶ 第三介護地域包括支援センター(☎56-8611)へ

笑いで元気を～落語を聴いて笑顔になろう

と き▶ 2月8日(水)午後1時30分～3時

ところ▶ 知多公民館

講 師▶ 南山大学落語研究会

定 員▶ 30人(先着順)

申し込み▶ 地域包括支援センター勝川(☎33-8236)へ

介護保険課 ☎85-6187

認知症サポーター養成講座～認知症の人とその家族の応援者となる認知症サポーターを養成する

とき・ところ▶ 1月27日(金)・味美ふれあいセンター、2月8日(水)・東部市民センター、2月14日(火)・西部ふれあいセンター、午後2時～3時30分

講 師▶ 認知症キャラバン・メイト

嫁・定員▶ 市内在住かIn勤、在学の人・各30人(先着順)

申し込み▶ いずれも1月18日(水)から、電話で

市子育て支援センター(上八田保育園内)

親子教室「お父さんといっしょ」

と き▶ 2月4日(土)午前10時～11時30分

嫁・定員▶ 1歳6か月以上の未就園児と父親(母親同伴可)・15組(先着順)

申し込み▶ 1月18日(水)午前9時から、☎85-8824へ

健康増進課 ☎85-6166

くびれエクササイズ「美ボディを手に入れる！」 ～生活習慣病予防の講話と簡単なエクササイズ

と き▶ 2月7日(火)午前10時～正午

ところ▶ 健康管理センター

嫌・定員▶ 市内在住の18～39歳でBMI〈体重(kg)÷身長(m)÷身長(m)〉23.0以上の人・30人(抽選) ※託児は1人につき1～3歳の1子まで・10人(抽選)

ゲートキーパー養成講座「大切な人の悩みに気づいてください」～悩んでいる人の話を聴き支援につなげるゲートキーパーについての講義と実習

と き▶ 2月17日(金)午後1時30分～3時30分

ところ▶ 総合福祉センター

講師▶ 西野敏夫

嫌・定員▶ 市内在住か在勤の人・60人(先着順)

申し込み▶ 「くびれエクササイズ」は1月23日(月)〈必着〉までに、はがき(1人1枚)かEメールに講座名、住所、氏名(ふりがな)、年齢、電話番号、身長、体重、託児の有無(希望する場合は子の月齢)も書いて、「ゲートキーパー養成講座」は1月18日(水)から、電話かEメールに講座名、住所、氏名(ふりがな)、年齢、電話番号、市外在住の人は勤務先の住所と連絡先も書いて、〒486-8686春日井市役所健康増進課(Eメールkenko@city.kasugai.lg.jp)へ

総合福祉センター ☎84-3611

身体ほかほか整膚講座～皮膚をほぐして健康になろう

と き▶ 2月9日～3月1日の毎週木曜日(4回)午後1時30分～3時

講師▶ 清水享子

嫌・定員▶ 市内在住の60歳以上の人か身体障がい者・20人(抽選)

費用▶ 受講料520円

春日井の歴史講座

と き▶ 2月15日・22日・29日、3月21日の水曜日(4回)午後1時30分～3時

講師▶ 入谷哲夫

嫌・定員▶ 市内在住の60歳以上の人か身体障がい者・30人(抽選)

費用▶ 受講料520円

申し込み▶ いずれも1月31日(火)〈必着〉までに、往復はがきに講座名、住所、氏名、年齢、電話番号、身体障がい者は障がい名も書いて、〒486-0857浅山町1-2-61へ ※身体障がい者は受講料無料。初回受け付けのときに障がい者手帳の提示が必要

グリーンパレス春日井 ☎84-0381

やさしいヨガ教室

と き▶ 2月18日～3月10日の毎週土曜日(4回)午後2時～3時

嫌・定員▶ 市内在住か在勤、在学の人・25人(抽選)

費用▶ 受講料1200円

申し込み▶ 2月3日(金)〈必着〉までに、往復はがきに講座名、住所、氏名(ふりがな)、電話番号、市外在住の人は勤務先か学校名も書いて、〒486-0817東野町字落合池1-2へ

健康管理センター ☎84-3060

乳がん自己検診講座～手に伝わる感触や注意するポイントなどを複数のスタッフで実技を交え指導する

と き▶ 2月20日(月)午後1時30分～3時(1時から受け付け)

講師▶ 医師・伊藤朝子

嫌・定員▶ 市内在住の30歳以上の女性・約20人(先着順) ※グループ(2～5人)での参加も可

申し込み▶ 1月19日(木)午前9時から、電話で

保健センター ☎91-3755

見えない脂について考える～ベークルスンドを作ってみよう

と き▶ 2月22日(水)午前10時～午後0時30分

講師▶ 保健センター管理栄養士

嫌・定員▶ 市内在住の18歳以上の人・20人(抽選)

費用▶ 受講料300円、材料費600円

持ち物▶ エプロン、布巾

申し込み▶ 1月31日(火)〈必着〉までに、はがき(1人1枚)かファクスに講座名、住所、氏名(ふりがな)、年齢、電話番号を書いて、〒487-0011中央台1-1-7、FAX91-3739へ



消防総務課 ☎85-6374

普通救命講習会～主に乳幼児や小児に対する応急手当て

と き▶ 2月23日(木)午後1時～4時

ところ▶ 消防署南出張所

嫌・定員▶ 市内在住か在勤、在学中で中学生以上の人・10人(先着順)

申し込み▶ 1月18日(水)から、電話で



講座(スポーツ)

市体育協会加盟団体の講座

ミニバスケットボール教室

と き▶ 1月20日・27日、2月10日～24日の金曜日、3月1日(木)・9日～30日の金曜日(10回)午後7時～9時15分

対 象▶ 小学5年生以下の人

費 用▶ 受講料(1か月)3000円

持ち物▶ 上靴

問い合わせ▶ 市バスケットボール協会・安藤(☎090-3447-0698)

初心者女性ソフトテニス教室

と き▶ 2月10日～3月2日の毎週金曜日(4回)午前9時30分～正午

嫁・定員▶ 市内在住か在勤、在学の女性・50人(抽選)

費 用▶ 受講料3000円

持ち物▶ ソフトテニスラケット(貸し出し可)、上靴

問い合わせ▶ 市ソフトテニス連盟・奥(☎090-1628-9417)

室内硬式テニス初心者教室

と き▶ 2月15日(水)・22日(水)・29日(水)〈3回〉午後6時30分～9時

対 象▶ 市内在住か在勤、在学で小学4年生以上の人

費 用▶ 受講料2000円

持ち物▶ 硬式テニスラケット(貸し出し可)、上靴

問い合わせ▶ 市硬式庭球連盟・水野(☎090-3939-4827)

ところ・申し込み▶ 「ミニバスケットボール教室」は開催日に直接会場で、「初心者女性ソフトテニス教室」は1月25日(水)〈必着〉までに、はがきに教室名、住所、氏名、電話番号を書いて、「室内硬式テニス初心者教室」は2月9日(木)〈必着〉までに、往復はがきに教室名、住所、氏名、年齢、電話番号、経験年数を書いて、〒486-0804鷹来町4196-3、総合体育館へ



その他

認知症市民講座

と き▶ 2月4日(土)午後1時30分～3時30分

ところ▶ 総合福祉センター

講 演▶ 「救急車が来るまでの救急処置はどうすればよいか」市消防職員

嫁・定員▶ 市内在住の人・100人(先着順)

問い合わせ▶ 介護保険課(☎85-6187)か市認知症地域連携の会事務局あさひが丘ホスピタル(☎88-0284)

経済センサスー活動調査に協力を

この調査は、平成24年2月1日を調査期日に、1月中旬から調査員が直接調査票を配布・回収する方法で、全ての事業所や企業を対象に行われます。(一部事業所は、国からの郵便などによる調査となります。)

調査結果は、これからの私たちの生活をより良くするために必要な基礎資料となります。協力をお願いします。

問い合わせ▶ 企画課(☎85-4324)

無料調停相談会

と き▶ 2月7日(火)午前10時～正午、午後1時～3時(受け付けは2時30分まで)

ところ▶ 市役所303会議室

内 容▶ ○土地・建物の賃貸借などの争い○生活上の利益侵害や自動車による損害についての争い○消費者金融関係など ※民事に関する紛争のうち、夫婦、親子などの身分関係および相続など家事に関する紛争を除く

相談員▶ 春日井簡易裁判所民事調停委員、司法委員

問い合わせ▶ 市民相談コーナー(☎85-6620)

主 催▶ 春日井調停協会(春日井簡易裁判所内)

不登校・ひきこもり合同相談会、フォーラム

と き▶ 2月18日(土)①午前10時～正午②午後1時～4時30分

ところ▶ レディヤンかすがい

内 容▶ ①NPOと春日井保健所による合同個別相談会②「お父さんと不登校・ひきこもり～子ども・若者と家族の居場所～」をテーマに、経験者などの講演やパネルディスカッション、グループシェア

定 員▶ ①16人(要予約)②100人

問い合わせ▶ NPO法人 こころとまなびどっとこむ(☎052-452-1136)か県春日井保健所健康支援課(☎31-0750)

マザーズハローワーク出張セミナー

パソコン講座(初級)

と き▶ 2月21日(火)～23日(木)〈3回〉午前10時～午後4時

ところ▶ レディヤンかすがい

内 容▶ ワード、エクセルの基礎などを学ぶ

嫁・定員▶ 早期の就職を希望し、ハローワークに登録済みか登録する意思のある子育て中の母で、全日程参加できる人・15人(抽選) ※託児は6か月以上の未就学児・8人

申し込み▶ 2月10日(金)までに、ハローワーク春日井(☎81-5170)へ

主 催▶ ハローワーク春日井

長期療養児講演会

と き▶ 2月10日(金)午前10時～11時30分
講 演▶ 「小児の気管支喘息について～病気の基礎知識と日常生活について～」藤田保健衛生大学坂文種報徳會病院小児科医・宇理須厚雄
嫁・頼▶ 小児慢性特定疾患「慢性呼吸器疾患」受給者の父母、気管支ぜんそくの子の父母など・30人(先着順)
ところ・申し込み▶ 1月18日(水)～31日(火)に、県春日井保健所健康支援課(☎31-2133)へ

移動児童館「ゆめたま号」がやってくる!

と き▶ 2月23日(木)午前10時～11時
内 容▶ 県児童総合センターで実施してきた遊びのプログラムを、親子で一緒になって楽しく遊ぶ
嫁・頼▶ 市内在住の1～3歳児とその保護者・25組(抽選)
ところ・申し込み▶ 1月31日(火)〈消印有効〉までに、往復はがき(1組1枚)に催し名、住所、参加者全員の氏名(ふりがな)、年齢、電話番号を書いて、〒486-0945勝川町8-2858-1、げんきっ子センター(☎35-3501)へ

県消費生活モニターの募集

県では、消費者をとりまくさまざまな問題に対応するため、消費生活モニターとして消費者行政の推進に協力できる人を募集します。

主な仕事▶ ○日常生活の中で危険と思われる商品、不当な表示、悪質商法、生活必需品の価格動向などの観察・通報○調査、アンケートへの回答(年3回程度)○生活必需品などの需給・価格調査○消費者行政に関する意見・要望の提出○地域・周囲などへの消費生活に関する情報の提供○研修会(年1回の予定)への出席

応募資格▶ 県内在住の満20歳以上の人(公務員、公職選挙法による公職者は除く)で4月下旬～5月上旬に開催する研修会に出席できる人(開催日時・会場は、応募用紙・県ホームページで確認してください)

任 期▶ 依頼した日から平成25年3月31日まで

謝 礼▶ 年額4500円以内(予定)

申し込み▶ 1月17日(火)～2月16日(木)〈消印有効〉に、応募用紙(市民生活課、各ふれあいセンター、各公民館、県ホームページに用意)に記入して、〒460-8501愛知県県民生活課(☎052-954-6163)へ
ホームページ <http://www.pref.aichi.jp/kenmin/shohiseikatsu/monitor/>

高齢者ニュースポーツ講習会

と き▶ 3月7日(水)・14日(水)・21日(水)〈3回〉午後1時30分から
ところ▶ 総合体育館
内 容▶ カローリング、ボッチャ、ニチレクボール、クロリティ、ディスコン、ラダーゲッターの6スポーツ講習
嫁・頼▶ 市内在住の60歳以上の人・60人(抽選)
申し込み▶ 2月13日(月)〈必着〉までに、はがきに講習会名、住所、氏名(フリガナ)、電話番号を書いて、〒486-8686春日井市役所高齢福祉課(☎85-6176)へ
主 催▶ 市老人クラブ連合会

特別養護老人ホームの開設

特別養護老人ホーム「しょうな あさひが丘」(庄名町)

開設日▶ 3月15日(木)〈予定〉
嫁・頼▶ 介護保険の要介護認定が要介護1以上の在宅介護が困難な人・100人
問い合わせ▶ 社会福祉法人春生会「特別養護老人ホームあさひが丘」(☎93-1310)

小規模特別養護老人ホーム「すないの家」(西山町)

開設日▶ 4月1日(日)〈予定〉
嫁・頼▶ 市内在住で、介護保険の要介護認定が要介護1以上の在宅介護が困難な人・29人
問い合わせ▶ 社会福祉法人かなえ福祉会「小規模特別養護老人ホームすないの家」準備室(☎56-1500)

予備自衛官補募集

普段は一般社会人や学生である人が所定の訓練を経た後、予備自衛官として採用される制度です。
※訓練開始は7月以降

種 目▶ ①一般②技能

試験日▶ 4月13日(金)～16日(月)の指定された1日

応募資格▶ ①日本国籍を有する18歳以上34歳未満の人(7月1日現在)②18歳以上で語学、医療技術、整備などの国家資格など保有する技能に応じ、53歳から55歳未満の人(詳しくは募集要項参照)

申し込み▶ 願書を請求の上、4月4日(水)までに、自衛隊愛知地方協力本部小牧地域事務所(☎73-2190)へ
ホームページ <http://www.mod.go.jp/pco/aichi/>



自転車も
歩行者優先
いいマナー

交通安全スローガン

まちのイベント NEWS



このコーナーは、市の後援などがある催しを掲載しています。掲載を希望する人は、掲載希望号の1か月前までに、申請書(市ホームページに用意)に記入して、後援等決定通知書の写しなどを添えて、〒486-8686春日井市役所広報広聴課(☎85-6036、FAX84-7421)へ

春日井市日本舞踊協会をどり初め

とき▶1月22日(日)午前11時30分～午後4時 ところ▶市民会館 内容▶日本舞踊「松の寿」「高砂」など 問い合わせ▶藤間(☎92-7431)

春日井母親大会

とき▶1月29日(日)午後0時30分～3時15分 ところ▶レディヤンかすがい 講演▶「福島原発事故から考える命・これからの暮らし・エネルギー」安齋育郎 定員▶250人(先着順) 費用▶資料代500円 問い合わせ▶春日井民主商工会(☎・FAX81-1482)

日本舞踊藤楊會舞初会

とき▶2月5日(日)午後1時～3時30分(0時30分開場) ところ▶文化フォーラム春日井 内容▶年始めの日本舞踊 定員▶198人(先着順) 問い合わせ▶藤楊會・藤間(☎090-6336-7880)

名古屋リコーダーオーケストラ定期演奏会

とき▶2月5日(日)午後2時～3時40分(1時30分開場) ところ▶名古屋市守山文化小劇場(名古屋市守山区) 内容▶リコーダーという楽器について知ってもらい、大編成の音色を楽しむ 定員▶400人(先着順) 申し込み▶電話かファクス、Eメールに住所、氏名、電話番号、人数を書いて、NRO事務局・山中(☎090-4404-6529、FAX32-4906、Eメールmiyoshi@qf6.so-net.ne.jp)へ

子育て講演会

とき▶2月26日(日)午前9時30分～11時30分 ところ▶レディヤンかすがい 内容▶「今日から始める安心子育て～笑顔で向きあって～」池添素 ※託児あり。2月20日(月)までに申し込み対象・定員▶子育て中の父母・100人(先着順) 問い合わせ▶天使みつばち保育園(☎35-5010)

展 示

ところ	とき	展示名	出品者
市役所市民サロン (☎85-6073)	1/16(月)～21(土)	金曜絵の会	金曜絵の会
	1/22(日)～26(木)	ネイチャーフォト愛好会・春日井写団ハッピネス合同写真展	ネイチャーフォト愛好会 & 春日井写団ハッピネス
	1/27(金)～31(火)	水彩画展	ふれあい水彩画教室
知多公民館 (☎32-8988)	1/18(水)～29(日)	油彩画展	浅井秋見
高蔵寺ふれあいセンター (☎51-0002)	1/18(水)～30(月)	水墨画作品展	若竹会
西部ふれあいセンター (☎33-0808)	1/18(水)～2/3(金)	日本画展	西部春勝会
グリーンピア春日井 (☎92-8711)	1/19(木)～29(日)	ドライフラワー&プリザーブドフラワー作品展	ドライフラワー工房
アスティ高蔵寺 (☎85-6079)	1/19(木)～31(火)	フォトサークル未来写真展	フォトサークル未来
落合公園管理棟 (☎56-0414)	1/20(金)～22(日)	新春さつき盆栽展	近世・鷹来さつき会(合同)
	1/27(金)～29(日)	盆栽展	緑風盆栽会
坂下公民館 (☎88-5555)	1/22(日)～31(火)	観音様他彫刻展	小川幸夫
鷹来公民館 (☎84-7071)	1/24(火)～2/3(金)	押し花展	マーガレット押し花クラブ
南部ふれあいセンター (☎85-7878)	1/25(水)～2/1(水)	出張消費生活展	市消費生活展実行委員会
レディヤンかすがい (☎85-4188)	1/31(火)～2/11(祝)	水彩画展	風軌会

※展示時間は各施設に問い合わせてください

2月の子育て情報

(このコーナーでは、出産や育児に関してほぼ毎月行われる講座や催しについて翌月の予定を掲載します。不定期の講座や催しは各種お知らせをご覧ください)

行事名	とき・ところ	内容(参加は市内在住の人に限り)
妊婦	プレママ講座 自由参加 子 毎週火曜日10:00~11:00 市役所301会議室 2日(木)、16日(木)10:00~11:00 保健センター	母子健康手帳の交付と妊娠中の健康管理について学ぶ 持ち物▶妊娠届出書
	パパママ教室 要予約 子 常時受け付け ①1日(水)②8日(水)③15日(水)〈3回〉 9:30~11:30 健康管理センター	①妊娠中の生活・口腔(こうくう)衛生②分娩(ぶんべん)呼吸法・妊婦体操③新生児の育児と栄養 対象・定員▶妊婦とその夫・30組(先着順) 持ち物▶母子健康手帳、母と子のしおり、①のみ歯ブラシ、手鏡、タオル)
	休日パパママ教室 要予約 子 1/18(水)から、電話で 18日(土)10:00~12:00 健康管理センター	もく浴指導、妊婦疑似体験、育児体験 対象・定員▶初めてパパとママになる人(妊娠7~8か月での参加を勧めます)・60組(先着順) 持ち物▶母子健康手帳
乳幼児	乳幼児健康相談 歯っぴー歯科相談 要予約 子 常時受け付け 3日(金)9:30~11:00 保健センター 10日(金)、17日(金)9:30~11:00 健康管理センター	乳幼児の発育発達、母乳、離乳食、歯の相談、身体計測 持ち物▶母子健康手帳 ※身体計測のみの人は9:30~10:30(予約不要)
	モグモグ健康教室 要予約 健 1/25(水)から、電話で ①2日(木)②9日(木)10:00~11:30 ①レディヤンかすがい②保健センター	5か月ごろからの離乳食と食べさせ方について学ぶ 対象・定員▶平成23年9月~10月生まれの乳児(第1子)とその保護者・各25組(先着順) 持ち物▶母子健康手帳、バスタオル、おんぶひもなど
	カミカミ健康教室 要予約 健 1/23(月)から、電話で 1日(水)10:00~11:30 保健センター	9か月ごろからの離乳食と虫歯予防について学ぶ 対象・定員▶平成23年4月~5月生まれの乳児(第1子)とその保護者・40組(先着順) 持ち物▶母子健康手帳
	ふれあい広場 自由参加 か ①8日(水)②15日(水)③22日(水) 10:00~11:00 かすがいげんきっ子センター	親子で体操や触れ合い遊び、友達づくりなど 対象▶①1歳児②2~3歳児③0歳児とその保護者 持ち物▶③のみバスタオル
	ひよこ教室 自由参加 児 ①2日(木)②9日(木)③16日(木) 10:00~11:00 児童センター	親子の触れ合いや楽しい遊びを通した友達づくり 対象▶①0歳児②1歳児③2~3歳児とその保護者 持ち物▶①のみバスタオル

問い合わせ▶子…子ども政策課(☎85-6170)、健…健康増進課(☎85-6164)、か…かすがいげんきっ子センター(☎35-3501)、児…児童センター(☎87-6866)

元気です!

地域経済 NO.56

春日井商工会議所 合同特別講演会

経済、心理学から学ぶ

「モチベーションUP術」

~自らの士気を高め、一度きりの人生を熱く生きよう!!~

とき▶2月21日(火)午後6時~9時(5時から受け付け)

ところ▶市民会館

定員▶1000人(先着順)

入場料▶1000円

入場券▶春日井商工会議所振興課で販売中

※当日券の販売はありません

「ホンマでっか!?TV」などで活躍中の2人がやってくる



門倉貴史



植木理恵

※第1部として20分程度、NTT西日本の講演があります

問い合わせ▶春日井商工会議所(☎81-4141)