



春日井

- 2 暮らしのインフォメーション
- 4 お知らせなど
- 22 スポーツ教室
- 23 まちのイベントニュース
- 24 子育て情報

ホームページ

<http://www.city.kasugai.lg.jp/>

携帯電話用ホームページ

<http://mobile.city.kasugai.lg.jp/>

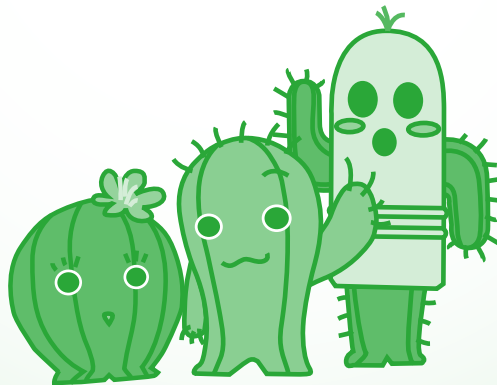
2014年 No.1537
Kasugai Public Relation

平成 26年 4月 15日

今年もやります!

はっぴーサボテン商品券

総額 5 億 5 0 0 0 万円



5万円分の商品券を買くと

5000円 **お得!**



概要

- 1セット 額面5500円(販売額5000円)
- 全店共通券6枚(3000円分)
- 専用券5枚(2500円分)
- ※ 1人10セット(額面5万5000円)まで。
春日井市民限定

スケジュール

- 事前予約受け付け 6月2日(月)~11日(水)
- 予約はがき発送 7月上旬予定
- 販売期間 7月7日(月)~18日(金)

※事前予約は各商店街の取り扱い店とインターネット(<http://www.happy-saboten.com/>)で受け付けます。
詳しい申し込み方法や利用できる店舗などは、6月1日号広報と併せて配布する案内チラシを見てください。

取り扱い店募集

はっぴーサボテン商品券を取り扱うには、店舗の登録が必要です。5月9日(金)までに登録すれば、案内チラシに掲載されます。
申し込み方法や取り扱い方法など、詳しくは問い合わせてください。





6月2日から急病診療所を移転します

(健康増進課 ☎ 85-6168)

6月2日(月)から休日・平日夜間急病診療所を、健康管理センターから市民病院敷地内に新設した総合保健医療センターに移転し、診療を行います。

診療所	平日夜間 (祝休日を除く)	土曜日 (祝休日を除く)	日曜日、祝休日
休日・平日夜間急病診療所 ☎ 84-3060	内科、小児科 21:00～23:30	内科、小児科 18:00～21:00	内科、小児科、外科 9:00～12:00、13:00～17:00、 18:00～21:00 歯科 9:00～12:00

※外科の平日夜間と在宅緊急医は廃止。緊急を要する外科系の診療は、市民病院救急部で行います



市民納涼まつりの協賛と夜店の募集

(納涼まつり実行委員会事務局 ☎ 85-6622)

協賛

協賛名	内容	金額	締め切り
個人協賛シート (先着500人)	花火を間近で見ることができる観覧エリアへの入場券を1枚進呈 ※未就学児は、保護者1人につき、2人まで入場可	2000円	6月30日(月)
花火玉願い事 メッセージ (先着30人)	花火玉にメッセージを貼り付け、打ち上げる。後日、花火玉のレプリカと個人協賛シートの入場券2枚を進呈	1万円	6月20日(金)
協賛箱	市内公共施設に設置し、協賛を募る	-	7月19日(土)

※企業協賛も募集しています(5月16日(金)締め切り)。詳しくは、市ホームページをご覧ください

☑ 申込用紙(市民活動推進課、市ホームページに用意)に記入して、市民活動推進課内、納涼まつり実行委員会事務局へ

納涼夜店

時 7月19日(土)午後6時～8時30分(予定)

場 落合公園

定 35小間程度

費 1小間4万円(コンセント1つにつき別途2000円)

☑ 5月9日(金)までに、申込用紙(市民活動推進課、市ホームページに用意)に記入して、市民活動推進課内、納涼まつり実行委員会事務局へ ※出店条件などは市ホームページをご覧ください



みんなで
納涼まつりを
盛り上げよう



狂犬病予防注射 集合注射会場の案内

(環境保全課 ☎ 85 - 6279)

犬の飼い主は、毎年1回、4月1日から6月30日までに、愛犬(生後91日以上)の狂犬病予防注射接種が義務付けられています。注射は、かかりつけや近くの動物病院か集合注射会場で受けてください。狂犬病予防注射は、衛生面などの理由で、動物病院での接種を勧めます。予防注射を受けられる動物病院は、市ホームページを見るか、問い合わせてください。



時間		場所
5/12(月)	10:30～11:30	総合体育館駐車場
	13:00～14:00	神屋公園(神屋町)
5/13(火)	10:30～11:30	東部市民センターホール専用駐車場
	13:00～14:00	下市場公園(下市場町)
5/14(水)	10:00～11:00	白山運動公園(白山町)
	13:00～14:00	牛山公園(牛山町)
5/15(木)	10:00～11:00	東部市民センターホール専用駐車場
	13:00～14:00	南部ふれあいセンター
5/16(金)	10:00～11:00	総合体育館駐車場
	13:00～14:00	市民球場駐車場

費 注射料金3400円(注射済票交付手数料を含む) ※新たに未登録の犬を飼い始めた場合は、別途登録手数料3000円が必要

注意

- ふんの始末のできる用意をして、ふんは必ず飼い主が持ち帰りましょう。
- 犬には必ず首輪とリードを付け、制止できる人が連れて来てください。
- 問診の結果などにより、注射できないこともあります。
- 市から郵送された「狂犬病予防注射・登録確認通知書」を持参してください。

飼い犬が死亡したときや、住所地、飼い主などの登録内容に変更がありましたら、環境保全課まで連絡してください。



企画展 伊勢門水と高木大宇

「高木大宇コレクションより」(道風記念館 ☎ 82 - 6110)

時 4月23日(水)～5月25日(日)午前9時～午後4時30分(月曜日(祝日の場合は翌日)休館。4月22日(火)は臨時休館)

内 高木大宇コレクションの中から、伊勢門水と高木大宇の書画作品、高木大宇遺愛の文房具などを展示
費 観覧料一般100円、高校・大学生50円

○伊勢門水(1859～1932)

明治・大正期の名古屋の商人。伸び伸びとした画風で、狂言や能を題材とした絵を描き、一世を風靡(ふうび)した。書にも秀で、自ら狂言を演じるなど多才な人物として知られる。



○高木大宇(1930～2013)

愛知県生まれの書家。大池晴嵐、石田泉城に師事して、日展会友、読売書法会参与などの要職を務めた。長年にわたって愛知学院大学などで教壇に立ち、後進の育成にも努めた。画は伊勢門水を模範として、書画作品も残している。拓本など書関係資料の収集家としても知られる。



時 とき 場 場所 内 内容 講 講師 対 対象 定 定員 費 費用 持 持ち物 申 申し込み

お知らせ



お知らせなどの記事は…

- 要点のみを掲載しています。詳しくは題名にある各担当課・各施設へ問い合わせてください。
- 市の催しや講座などへの直接か電話申し込みで、時間の記載がないものは午前8時30分から受け付けます。
- 市の催しや講座は、原則として市内在住か在勤、在学の人を対象としています。
- 申し込み方法にある「**申込共通項目**」は、ページ下に記載しています。
- 資料の配布場所などにある「市の主な公共施設」とは、市役所情報コーナー、坂下出張所、東部市民センター、各ふれあいセンター、各公民館です。

出張消費生活相談を開始します 市民活動推進課(☎85-6616)

時 毎月第4水曜日午後1時～4時

場 東部市民センター

内 商品やサービスの契約トラブルに関する相談

高齢者肺炎球菌ワクチンの接種費用補助 健康増進課(☎85-6168)

肺炎にかかりやすく重症化しやすい高齢者の感染予防のために、肺炎球菌ワクチンの接種費用の一部補助を行っています。

- 対** ○市内在住の75歳以上の人
○市内在住の60歳以上75歳未満で、心臓、腎臓、呼吸器の機能や、ヒト免疫不全ウイルスによる免疫の機能に身体障がい者手帳1級相当の障がいがある人



補助額：1回につき3000円(生活保護受給者は7500円)を上限

持 印鑑、身分証、身体障がい者手帳(60～74歳の人)、生活保護受給証明書(生活保護を受けている人)

申請方法：指定医療機関で接種する場合は、直接、各指定医療機関へ。指定医療機関以外で接種した場合は、領収書も持って、健康増進課へ ※平成25年度に指定医療機関以外で接種した人の申請期限は4月30日(水)まで

夜間洗管作業を行います 水道工務課(☎85-6420)

上水道知多配水場の老朽化更新に伴い、仕切弁操作による配水区切替を行います。このため、水道管内の水の流れが変化し赤水が発生することから、消火栓などでの洗管作業を深夜から早朝にかけて実施します。作業中はできるだけ水道の使用を控えてください。

時 4月21日(月)午後11時～22日(火)午前5時

場 愛知町、旭町、味美上ノ町、味美町、味美西本町、味美白山町、稲口町、柏井町、勝川新町、勝川町、勝川町西、上ノ町、下屋敷町、神明町、惣中町、宗法町、知多町、町田町、追進町、角崎町、天神町、中新町、長塚町、中野町、西本町、如意申町、八幡町、八光町、花長町、二子町、細木町、松新町、南花長町、美濃町、御幸町、妙慶町、森山田町、大和通、若草通

災害救援金のお礼

生活援護課内、日本赤十字社春日井市地区(☎85-6191)

「2013年フィリピン台風救援金」に2万87円が寄せられました。この救援金は日本赤十字社愛知県支部を通して被災者の救援に役立てられます。協力ありがとうございました。

赤十字活動資金に協力してください

生活援護課内、日本赤十字社春日井市地区(☎85-6191)

赤十字の活動は、皆さんから寄せられる活動資金に支えられています。5月に社員増強運動月間を迎え、各区・町内会・自治会役員の協力を得て活動資金を募集します。

備蓄食糧の購入費などの補助 市民安全課(☎85-6072)

対 独自の防災マニュアルを作成し、これに基づいた防災体制などが整備され、防災訓練を計画または実施している区、町内会、自治会、自治消防団、自主防災会の①備蓄食糧、保存水、毛布、簡易トイレ、給水用ポリ容器(防災マニュアルに備蓄品の記載があること)の購入費②地域防災マニュアルの印刷製本費

補助金：費用の2分の1(1000円未満の端数切り捨て)で5万円を上限 ※1団体につき、3年度内1回限り

目 所定の様式に記入し、必要書類を添付して直接、市民安全課へ ※申請の締め切りは、12月1日(月)まで(予算の範囲内で先着順)

申込共通項目 … 催し(講座)名、住所、(参加者全員の)氏名(ふりがな)、電話番号

国保加入者の負担割合の変更

保険医療年金課(☎85-6156)

5月診療分から70歳以上の国保加入者の一部負担割合の取り扱いが変わります。

国の軽減特例措置により1割負担とされていた国民健康保険被保険者の一部負担割合が、平成26年4月2日以降に70歳の誕生日を迎える人から2割となります(現役並み所得者(3割負担)を除く)。一部負担割合を記載した高齢受給者証は誕生月に発送します。

なお、平成26年4月1日までに70歳の誕生日を迎えている人は、現役並み所得者(3割負担)を除いて1割負担のままです。

子育て支援サークルの助成

子ども政策課(☎85-6206)

地域における子育て支援を推進するため、サークルを運営する者以外を対象として、親子が共に交流する場や子育てに関する情報の提供などを行うサークルにその活動に係る経費を助成します。



助成金額：1団体当たり年額
10万円を限度(3回を上限)

■ 5月30日(金)までに、直接、子ども政策課へ

暮らしたいいきき資金融資あっ旋制度

市民活動推進課(☎85-6616)

一時的な生活資金の融資あっ旋を行います。

条件：次の全てに該当している人○20歳以上66歳未満かつ完済時71歳未満である○市内に引き続き1年以上住所を有している○返済可能な継続・安定した収入がある○市税を滞納していない○金融機関や信用保証会社の審査に合格する

あっ旋金額：10万円以上50万円以内 ※担保は不要。ただし、保証会社の保証料の負担が必要(利率に含む)。また、保証人などは保証会社が要請する場合は必要

利率：年7.5% (うち4.0%を市が補助)

返済：元利均等払いで6か月以上5年以内

防犯カメラ設置費補助

市民安全課(☎85-6072)

■ 「春日井市区町内会助成金」の交付を受けている区、町内会、自治会が設置する防犯カメラの費用(本体、設置工事、調整、看板) ※維持や管理に要する費用、地代および占用料、操作指導料、ダミーカメラは不可

補助金：設置費用の2分の1(1000円未満の端数切り捨て)で、交付を受けた年度以降3年度以内で50万円を上限 ※1団体につき、年度内1回限り

■ 5月1日(木)から、所定の様式に記入し、必要書類を添付して直接、市民安全課へ ※申請の締め切りは、12月1日(月)まで(予算の範囲内で先着順)



障がい者・児の相談体制が変わりました

(障がい福祉課 ☎85-6186、FAX84-5764)

4月から、障がい者生活支援センターなどの相談体制が一部変わりました。変更があったのは、次のセンターです。

基幹相談支援センターしゃきょう

障がい者生活支援センターしゃきょうが基幹相談支援センターとなり、地域の相談支援の拠点として総合的な相談業務や地域の関係機関との連携強化を図ります。

障がい者生活支援センターJHNまある

センターが移転し、相談時間も変わりました。

事業所名	基幹相談支援センターしゃきょう	障がい者生活支援センター JHN まある
対象	障がい者・児 (3障がい対応)	精神障がい
所在地	浅山町1-2-61 総合福祉センター内	鳥居松町4-177 友和ビル3階西
電話・FAX	☎84-5300 FAX84-3933	☎・FAX84-5503
相談時間	月～金曜日 8:30～17:00	月～金曜日 9:00～17:00

人工授精治療費等助成 子ども政策課(☎85-6170)

☎ 人工授精に係る保険適用外の治療費

補助額：1年度あたり自己負担額の2分の1で上限5万円 ※所得制限など条件がありますので、詳しくは問い合わせてください

不用品の無償譲渡の情報を紹介しています エコメッセ春日井(☎88-8999)

家庭で不用になった家具や日用品、電気製品などを無償で提供できる人や譲り受けたい人は、エコメッセ春日井内の「リサイクルプラザ情報掲示板」を活用してください。

☎ 市内在住で、不用品の提供者は品物を3か月間保管できる人 ※品物は修理の必要のない物に限定
取り扱わない物：ガス・石油暖房器具、布団、靴、本、レコード、CD、オートバイ、貴金属類、動植物、不動産など



光化学スモッグに注意してください 環境保全課(☎85-6217)

市では、光化学スモッグ注意報などが発令されると、市役所や各ふれあいセンターなどに速報板を掲示するとともに、安全安心情報ネットワークでその状況を配信しています。また、県ではメール配信サービスで発令状況を配信しています。

屋外で活動する人は、情報に注意し、被害の未然防止に努めてください。また、目がチカチカしたり、喉に痛みを感じたりするときは洗眼やうがいをし、環境保全課か県春日井保健所(☎31-2188)へ連絡してください。詳細については市ホームページを見てください。

安全安心情報・気象情報・消防情報を配信

安全安心情報ネットワーク

登録は簡単!こちらから

▼QRコード



携帯電話から

<https://service.sugumail.com/kasugai/>

パソコンから

<https://service.sugumail.com/kasugai/member/>

障がい者の居場所・交流の場づくり事業助成 障がい福祉課(☎85-6186)

市内の障がい者が気軽に参加できる交流の場やスポーツ・文化・レクリエーション活動の場などを継続的に提供する団体に、運営経費を助成します。

助成金額：1団体当たり年額10万円を限度

☎ 5月15日(木)までに、直接、障がい福祉課へ

計量器定期検査

市民活動推進課(☎85-6616)

量目による商品の販売などの取り引き・証明に使用するはかりは、2年に1度、計量法に基づく定期検査が義務付けられています。対象となるはかりを所有している人は、最寄りの会場で定期検査を受けてください。

時間	場所
5/12(月)・23(金)	市計量検査室(市役所地下2階)
5/13(火)	J A尾張中央関田支店
5/14(水)	坂下公民館
5/15(木)	J A尾張中央高蔵寺支店
5/19(月)	味美ふれあいセンター
5/20(火)	南部ふれあいセンター
5/21(水)	鷹来公民館

時 午前10時～正午、午後1時～3時30分

☎ 電気式はかり、機械式はかり、分銅など ※検査手数料が必要

催し



ジョギング大会

市陸上競技協会・岡本(☎080-2618-8455)

時 4月27日(日)午前8時30分から(雨天決行)

場 西津公園(下条町)

種目：2km、4km、8km **☎** 小学生以上の人

費 参加料300円(小中学生100円)

申 当日午前8時30分から、会場で

廃棄自転車の部品提供

エコメッセ春日井(☎88-5006)

時 4月27日(日)午前9時30分～11時30分 ※作業時間が変わりました

☎ ベル、サドル、タイヤなどの提供(部品の取り外しは各自)

定 12人程度(先着順) **持** 工具

申込共通項目 … 催し(講座)名、住所、(参加者全員の)氏名(ふりがな)、電話番号

グリーンピアコンサート グリーンピア春日井(☎92-8711)

久保さりー 春の二胡コンサート

時 4月27日(日)午前11時～11時40分、午後1時～1時40分

出演：久保さりー

曲目：「美しき天然」「良宵」「賽馬」など

温水プール無料開放

経済振興課(☎85-6242)

市民の皆さんの健康推進を図り、勤労意欲を促進するため、温水プールを1日無料開放します。

時 5月1日(木)午後1時～8時30分 ※多数の場合、入場制限あり

場 サンフロッグ春日井

持 水泳帽、100円硬貨(ロッカー代、使用後に返却)



学校給食レストラン

食育推進給食会(☎32-9400)

時 5月3日(祝)～4日(祝)午前11時～午後2時
※当日の食券(250円)を午前9時より販売(1日限定500食)

場 少年自然の家

内 学校給食の人気メニューを味わえるレストラン
メニュー：ごはん、はっこう乳、カレーシチュー、コーンサラダ、ウインナー、福神漬け、みかん寒天

おいでよ交通児童遊園

交通児童遊園(☎81-1301)

時 5月5日(祝)午前10時～午後3時

内 マジックショー、子どもスタッフのあそびコーナーなど

対 幼児(保護者同伴)と小中学生



市民体操大会

市体操連盟・原科(☎090-4854-9054)

時 5月10日(土)午前10時～午後3時30分

場 総合体育館

器械体操種目：○小学生男女…連盟作成の規定演技
○中学生男女…自由演技

新体操女子種目：○小学生発表会○小学4年生以上競技会…リボン○中学生個人…リボン・ロープ
○中学生団体…フープ5

対 小中学生 **費** 参加料(1人)200円

申 4月23日(水)〈必着〉までに、所定の用紙(総合体育館に用意)に記入して、総合体育館へ ※演技申告書を当日6部提出。愛知体操協会の規定に準ずる

5月～6月の読み聞かせの会

交通児童遊園(☎81-1301)

時 5月10日(土)、6月14日(土)午後2時～2時30分

内 絵本と紙芝居の読み聞かせをする

対 幼児(保護者同伴)と小学生

協力：読み聞かせグループ かえるの子

こどもの読書週間

図書館(☎85-6800)

録音・点字図書作成、対面読書体験

時 4月26日(土)午前11時～午後3時

百科事典と遊ぼう

時 4月27日(日)午後1時～3時

あさひ文庫の読み聞かせ駅伝

時 4月29日(祝)午前10時～午後4時

ブラックパネルシアターとお話会

時 5月3日(祝)午前11時～正午

図書館探検

時 5月4日(祝)午前10時30分～11時、午後3時～3時30分

定 各10人(先着順、親子での参加も可) ※3階お話の部屋前に集合

エプロンシアター

時 5月5日(祝)午前11時～11時30分

わらべ歌をうたおう

時 5月5日(祝)午後2時～2時30分

腹話術と楽しい手品

時 5月6日(火)午後2時～2時30分

クイズに挑戦

時 5月11日(日)午後1時～4時



昼コン「Mimosa Concerto」 かすがい市民文化財団(☎85-6868)

時 5月10日(土)午後2時～3時

場 文化フォーラム春日井

出演：水野沙織(クラリネット)、村越久美子(バイオリン)、小林玉実(チェロ)、山本多恵佳(ピアノ)

曲目：チャイコフスキー「くるみ割り人形より 花のワルツ」、ピアソラ「ブエノスアイレスの四季より 春」など



市長杯硬式テニス大会 市硬式庭球連盟・水野(☎090-3939-4827)

時 5月11日(日)午前9時から(予備日5月31日(土))

場 中央公民館

種目：①一般男子ダブルス②一般女子ダブルス

対 1人以上が市内在住か在勤、在学の組

定 ①48組②36組(抽選)

費 参加料(1組)3000円

申 4月26日(土)〈必着〉までに、往復はがきに**申込共通項目**と種目、年齢、勤務先か学校名を書いて、〒486-0804鷹来町4196-3、総合体育館へ

Shift Cube 中小路萌美展「空中のあお」 かすがい市民文化財団(☎85-6868)

時 5月17日(土)まで(休館日を除く)午前9時～午後8時

場 文化フォーラム春日井

内 「美系優秀2012」展で油彩画を発表した美術作家・中小路萌美による展覧会。薄藍の色調の中にも暖かみを感じさせる作品を展示

ハッピーコンサート 福祉の里レインボープラザ(☎88-7007)

時 5月17日(土)午後1時30分～3時40分

内 ムード歌謡とハワイアン、二胡の演奏

出演：ジョニーサトウとアロハコーラスwithフラ・エンジェル、睡蓮二胡の会、アロハ・エコース

市クラブ対抗バドミントン春季大会 市バドミントン連盟・山田(☎090-3152-0266)

時 5月18日(日)午前8時15分から

場 総合体育館

種目：男女ランク別団体リーグ戦(1チーム5人以上)

対 連盟登録クラブの人 ※当日登録も可

費 参加料(1チーム)一般6000円、高校生4200円、小中学生3000円

申 5月9日(金)〈必着〉までに、はがきに**申込共通項目**と種目、団体名、活動年数、年齢を書いて、〒486-0804鷹来町4196-3、総合体育館へ

モリコロパークで遊ぼう 児童センター(☎87-6866)

時 5月18日(日)午前9時～午後3時

場 モリコロパーク内、県児童総合センター(長久手市)

対 小中学生 **定** 25人(抽選)

持 弁当

申 5月1日(木)〈必着〉までに、往復はがき(1人1枚)に**申込共通項目**と学校名、学年、保護者名を書いて、〒486-0857浅山町1-2-61へ

日曜シネマ「ヒッチコック」 かすがい市民文化財団(☎85-6868)

時 5月18日(日)○午前10時15分から○午後1時45分から○午後4時45分から(上映前に職員による15分間のミニトークあり)

場 文化フォーラム春日井

内 サスペンス映画の神様ヒッチコックが、世界を震撼(しんかん)させた傑作「サイコ」を作るまでを描いた感動の物語(アメリカ映画・日本語字幕)

入場料：900円、ペア1700円(当日1000円、ペア1900円。前売り完売の場合、当日券なし)

※時間指定、全自由席、3歳以上有料

入場券：文化フォーラム春日井で販売中 ※電話予約もあり



(c)2012 Twentieth Century Fox Film Corporation

申込共通項目 … 催し(講座)名、住所、(参加者全員の)氏名(ふりがな)、電話番号

再利用品(家具類・自転車)の販売 エコメッセ春日井(☎88-5006)

- 時** 5月18日(日)午後1時30分までに申し込み、2時から抽選(立ち会いが必要)
※ 配達は1点1000円で、1階玄関まで(共同住宅は、1階敷地部分まで)

歩いていこう!工場見学(キーコーヒー) 福祉の里レインボープラザ(☎88-7007)

時 5月23日(金)午前9時30分～正午

場 キーコーヒー(株)中部工場(神屋町)

内 福祉の里レインボープラザから往復2km歩いて工場見学に行く

定 30人(抽選)

申 4月30日(水)〈必着〉までに、往復はがき(1人1枚)に**申込共通項目**と年齢を書いて、〒480-0304 神屋町字引沢57-1へ



市長杯ソフトテニス大会 市ソフトテニス連盟・奥(☎090-1628-9417)

時 6月1日(日)午前9時から〈予備日6月8日(日)〉

場 中央公民館

種 目 : シニア、男子A級・B級、女子A級・B級

対 中学生以上で今年度の連盟登録をした人(当日登録可)

費 参加料(1組)一般・大学生2000円、高校生1000円、中学生800円

申 5月15日(木)〈必着〉までに、はがきに**申込共通項目**と種目を書いて、〒486-0804 鷹来町4196-3、総合体育館へ

団体リーグ戦卓球大会 市卓球連盟・野田(☎090-5451-7341)

時 6月1日(日)午前9時から

場 落合公園体育館

種 目 : 一般男子・女子の部(1チーム4～6人)

対 高校生以上で、5月14日(水)までに今年度の連盟登録をした人

費 参加料(1チーム)3000円(高校生1000円)

持 ユニホーム、ゼッケン

申 5月14日(水)〈必着〉までに、はがきに**申込共通項目**と種目、年齢を書いて、〒486-0804 鷹来町4196-3、総合体育館へ

市民卓球大会(小中学生の部) 市卓球連盟・野田(☎090-5451-7341)

時 6月7日(土)午前9時～午後5時

場 落合公園体育館

種 目 : 小学1～4年生、小学5・6年生、中学1・2年生、中学3年生の男女別シングルス ※責任者の同伴が必要

費 参加料(1人)200円

持 ユニホーム、シューズ、ゼッケン

申 5月21日(水)〈必着〉までに、はがきに**申込共通項目**と種目、年齢、学年を書いて、〒486-0804 鷹来町4196-3、総合体育館へ

初めて挑戦!アウトドア「夏」 少年自然の家(☎92-8211)

時 6月7日(土)午前9時30分～8日(日)午後2時30分

内 初めての仲間とテント泊やキャンプファイア、野外炊事、工作などを通して自然に親しむ

対 小学2～4年生 **定** 40人(抽選)

費 参加料5000円

申 5月10日(土)〈必着〉までに、往復はがきに**申込共通項目**と年齢(学年)、性別を書いて、〒487-0031 廻間町1102-1へ ※インターネット(<http://www.sporfure-kasugai.or.jp/natures/index.html>)でも申し込み可

協 力 : キャンプカウンセラーサークル「みろく会」



市民バスケットボール大会(一般の部) 市バスケットボール協会・安藤(☎090-3447-0698)

時 6月15日(日)・22日(日)・29日(日)午前9時30分から

場 総合体育館、落合公園体育館

対 高校生以上の人

費 参加料(1チーム)6000円

申 5月11日(日)〈必着〉までに、所定の用紙(総合体育館に用意)に記入して、総合体育館へ ※5月17日(土)午前11時から総合体育館で代表者会議

募集



男女共同参画情報紙「はるか」の広告

男女共同参画課(☎85-4401)

広告掲載位置：裏表紙

規格：1色刷り(色指定不可)、縦30mm×横80mm

枠数：4枠 ※隣り合う2枠か4枠全てを併せて掲載可

作成部数：1万3000部 掲載料：1枠1万円

■ 5月31日(土)までに、申込書(市ホームページに用意)に記入し、広告案を添えて、男女共同参画課へ ※審査後、抽選により決定

かすがい市民文化財団臨時職員

かすがい市民文化財団(☎85-6868)

採用：平成26年7月1日

■ 展覧会やギャラリー運営などの事務、作業補助など

■ ワード、エクセルなどの操作ができる人

人員：1人程度

賃金(時給)：860円 ※交通費を1日230円支給

■ 5月9日(金)までに、直接か郵送で、〒486-0844鳥居松町5-44へ ※詳細はホームページ(<http://www.kasugai-bunka.jp/>)を見るか、問い合わせてください。

食育推進給食会の調理員

食育推進給食会(☎32-9400)

採用：平成26年7月1日

■ 昭和53年4月2日以降に生まれた人

人員：1人程度

給与：約14万～18万円 ※給料の他、各種手当を条件に応じて支給

■ 郵送の場合は4月25日(金)〈消印有効〉までに、直接の場合は4月28日(月)〈土・日曜日、祝日を除く〉までの午前9時～午後5時に所定の用紙〈食育推進給食会、食育推進給食会ホームページ(<http://www.kasugai-kyushoku.com/>)に用意〉に記入して、〒486-0909四ツ家町字二ツ萩127へ

レインボープリマ出店者

福祉の里レインボープラザ(☎88-7007)

時 6月7日(土)午前10時～午後3時

■ フリーマーケット

■ 市内在住で商業者でない人

定 21組(抽選)

費 1ブース(2m×2mか1.5m×2.7m)500円

■ 4月30日(水)〈必着〉までに、往復はがき(1人1枚)かEメールに**申込共通項目**を書いて、〒480-0304神屋町字引沢57-1、Eメールsato@haru-syafuku.or.jpへ



あなたの企画で講師にチャレンジ!

(生涯学習課 ☎85-6447)

あなたの知識や技能、経験を生かして「教える生きがい」を感じてみませんか。

応募資格：生涯学習情報サイト「まなびゃ選科」(<http://kasugai.manabi365.net/>)に登録がある人

採用件数：20件程度(面接・書類審査で決定)

■ 5月12日(月)までに、企画書(生涯学習課、市ホームページ、市の主な公共施設に用意)に記入して、直接、生涯学習課へ ※開庁時間内に申し込みが困難な場合は連絡してください

募集する講座

■ ①子ども向け講座(中学生以下を対象とするもの。保護者と共に受講するものも含む)②一般向け講座(①以外のもの)

開講時期：9月～平成27年1月(予定)

講座回数：2回まで(1回90分か120分) ※語学・楽器の講座は4回まで

開講場所：東部市民センター、各ふれあいセンター、各公民館のいずれか1か所

講師料：5000円 ※税・交通費含む

申込共通項目 … 催し(講座)名、住所、(参加者全員の)氏名(ふりがな)、電話番号

市社会福祉協議会の職員

市社会福祉協議会(☎84-1011)

採用：平成26年8月1日

職種：医療職

対 昭和39年4月2日以降に生まれた人で、保健師か看護師の免許を取得している人

人員：1人

申 4月21日(月)～5月16日(金)〈土・日曜日、祝日を除く〉午前9時～午後5時に、受験申込書〈市社会福祉協議会法人経営課、市社会福祉協議会ホームページ(<http://haru-syafuku.or.jp>)に用意〉と免許状の写しを持って、本人が直接、市社会福祉協議会へ ※詳細はホームページを見るか、問い合わせてください。

子どもの家の嘱託職員

市社会福祉協議会(☎84-1011)

採用：平成26年7月1日

職種：子どもの家指導員

対 昭和31年4月2日以降に生まれ、保育士、社会福祉士か教員免許の資格がある人

人員：2人程度

申 4月16日(水)～5月2日(金)〈土・日曜日、祝日を除く〉午前9時～午後5時に、市販の履歴書と資格証の写しを持って、本人が直接、市社会福祉協議会へ ※詳細はホームページ(<http://www.haru-syafuku.or.jp>)を見るか、問い合わせてください。

フリーマーケットの出店者

エコmesse春日井(☎88-5006)

時 6月1日(日)午前9時30分～午後3時

販売品目：家庭での不用品 ※営利目的の物は不可

対 市内在住で商業者でない人

定 45小間(抽選)

費 1小間(250cm×400cm)500円

申 5月1日(木)〈必着〉までに、往復はがき(1グループにつき1枚)に**申込共通項目**(代表者のみ)と参加人数、販売品目(具体的に記入)を書いて、〒480-0304神屋町1-2へ



スポーツ・ふれあい財団職員

スポーツ・ふれあい財団庶務課(☎85-4320)

採用：平成27年4月1日

職種：事務職(身体障がい者)

対 身体障がい者手帳を所持する昭和54年4月2日以降に生まれ、活字印刷文による出題および口頭試問に対応、自力で通勤、介護者なしに事務職としての職務が遂行できる人

人員：2人程度

給 与：高卒約14万～大卒約17万円 ※経験年数による加算あり。給料の他、各種手当を条件に応じて支給

申 5月9日(金)までに、所定の申込書をスポーツ・ふれあい財団庶務課へ ※詳細はホームページ(<http://www.spofure-kasugai.or.jp/>)を見るか、問い合わせてください。

講座(一般)

図書館 ☎85-6800

一日子ども司書

時 4月26日(土)午後1時30分～4時

場 文化フォーラム春日井

内 本の貸し出しやブックカバーを掛ける作業などを体験する

対 今までに参加したことがない小学3～6年生

定 24人(先着順)

持 図書館利用者カード、本1冊(A5サイズ)

申 4月18日(金)午前9時から、電話で



知多公民館 ☎32-8988

親子パン作り教室

時 5月18日(日)午前10時～正午

内 コアラ、クマ、ウサギなどの動物パンや惣菜パン、菓子パンを作る

講 稲葉清美 対 小学生とその保護者

定 7組(抽選) 費 材料費(1人)600円

申 4月30日(水)〈必着〉までに、往復はがき(1組1枚)に**申込共通項目**と年齢を書いて、〒486-0947知多町4-55へ

国際交流ルーム ☎56-1944

かすがいふれあい教室(春期)

時 5月～7月の第2～5金・日曜日(各曜日10回)午前10時～正午

場 ささえ愛センターなど

内 文字や日常会話など受講者のレベルに合わせた学習内容の外国人住民のための日本語教室。日本の伝統文化(浴衣の着付け)体験講座(6月22日)

費 教材費初級クラス4860円、中級クラス3024円、日本語能力試験クラス2808円

申 開催日に直接、会場へ



中央公民館 ☎33-1111

①外国人のための日本語講座

時 5月11日～平成27年3月15日の日曜日(8月、12月は休講)〈28回〉午前10時～正午

内 初心者・初級者向けの日本語を学ぶ

講 春日井国際交流会・K I F

対 15歳以上の人

費 テキスト代4725円

②ビーズアクセサリ作り(託児付き)

時 5月15日(木)午前10時～正午

内 フォーマルにもカジュアルにも使えるプラチナカラーのネックレスを作る

講 柴山美起子 **定** 24人(抽選)

費 受講料250円、教材費2000円

③布ぞうり編み教室

時 5月17日(土)・24日(土)〈2回〉①午前9時30分～11時30分②午後1時30分～3時30分

内 布の切れ端で実用的な布草履を編む

講 阿部吉一 **定** 各8人(抽選)

費 受講料500円、教材費200円

持 約5cm×130cmの布30枚

申 ①は5月11日(日)午前10時に直接、②③は4月29日(祝)〈必着〉までに往復はがき(1人1枚)に**申込共通項目**と②で託児(2歳以上の未就園児)を希望する人は子どもの名前(ふりがな)・年齢、③は①②の別も書いて、〒486-0913 柏原町1-97-1へ

東部市民センター ☎92-8511

外国人のための日本語講座(入門クラス)

時 5月11日～平成27年2月22日の日曜日(20回)午前10時～正午

講 三浦智佐美 **対** 15歳以上の人

定 15人(先着順) **費** テキスト代4330円

申 講座初日の午前10時に直接、会場へ(以後随時受け付け)

グリーンピア春日井 ☎92-8711

①イワチドリの育て方

時 5月9日(金)午前9時30分～正午

講 森恒雅 **定** 15人(先着順)

費 受講料250円、教材費600円

②みろくの森自然観察会

時 5月10日(土)午前9時30分～午後4時

※小雨決行。雨天の場合は、午前中のみ研修室で講義

内 新緑の道樹山・外之原山の自然を観察する

講 波多野茂 **定** 20人(先着順)

費 受講料250円

持 弁当、帽子、雨具(小雨時)

③イエイエ フラダンス教室

時 5月13日～6月17日の毎週火曜日(6回)午前10時～正午

講 熊谷有里子 **定** 20人(先着順)

費 受講料1500円

持 フレアスカートかパウスカート

④バラの春から夏の管理

時 5月31日(土)午前9時30分～正午

講 北健司 **定** 40人(先着順)

費 受講料250円

⑤子ども花育教室「押し花で作る父の日のプレゼント作り」

時 6月1日(日)・14日(土)〈2回〉午後1時30分～4時

講 花育アドバイザー **対** 小学生

定 20人(抽選) **費** 教材費500円

持 園芸用はさみ

⑥おしゃれ園芸教室「水辺の植物で涼しく」

時 6月13日(金)午後1時30分～3時30分

講 ハングングマスター **定** 35人(抽選)

費 受講料250円、教材費3250円

持 園芸用はさみ

申 ①③は4月22日(火)から、②④は4月23日(水)から電話で、⑤⑥は4月30日(水)〈必着〉までに、往復はがき(1人1枚)に**申込共通項目**と⑤は学年、保護者名も書いて、〒487-0001 細野町3249-1へ

申込共通項目 … 催し(講座)名、住所、(参加者全員の)氏名(ふりがな)、電話番号

児童センター ☎87-6866

①ママのためのリフレッシュ講座(メイク)〈託児付き〉

- 時** 5月9日(金)午前10時～11時30分
内 普段使っているチークでメイク方法を楽しく学ぶ
講 安藤佳子
対 18歳未満の子どもを持つ母親
定 15人(抽選) **費** 受講料100円

②親子リトミック教室

- 時** 5月23日～6月20日の毎週金曜日(5回)午前10時～11時30分
講 天野敦子
対 平成23年4月～24年3月生まれの未就園児とその保護者
定 30組60人(抽選)
費 受講料500円



申 ①は4月28日(月)〈必着〉までに、②は5月7日(水)〈必着〉までに、往復はがき(1組1枚)に**申込共通項目**と①は託児希望の有無、②は子どもの生年月日も書いて、〒486-0857浅山町1-2-61へ

生涯学習課 ☎85-6447

①名城大学連携講座「農学基礎講義～野菜栽培で知っておきたいこと」

- 時** 5月21日(水)午後1時30分～3時20分
場 名城大学農学部附属農場(鷹来町)
講 名城大学准教授・森田隆史
定 50人(先着順)

②かすがい熟年大学開講式・合同講座「名古屋の伝統文化～食文化を中心として」

- 時** 5月30日(金)午前10時～11時40分
場 市民会館
内 この地方に伝わり続ける四季折々の食や行事について解説する
講 南山大学名誉教授・安田文吉
定 200人(抽選)
費 受講料250円



申 ①は4月22日(火)から電話で、②は4月28日(月)〈必着〉までに、往復はがき(1人1枚)に**申込共通項目**と年齢、性別を書いて、〒486-8686春日井市生涯学習課へ ※②はかすがい熟年大学を受講する人は申し込み不要



かすがい熟年大学

(生涯学習課 ☎85-6447)

- 場** 文化フォーラム春日井など
講 大学教授、市民病院医師など
対 昭和29年4月1日以前に生まれた人
費 受講料4000円 ※健康科学コースは実技講座の保険料として別途100円が必要

申 4月28日(月)〈必着〉までに、はがき(1人1枚)に**申込共通項目**とコース名、年齢、性別を書いて、〒486-8686春日井市生涯学習課へ ※申し込みは1人1コースのみ

コース	時間	定員(抽選)	概要	
生活	6/11・25、7/9・23、8/6・27、9/10・24、10/8・22、11/5・19、12/3の水曜日(13回)	10:30～11:30	150人	暮らし、経済、芸術など幅広い分野を学ぶ
歴史	6/12・26、7/10・24、8/7・28、9/11・25、10/9・23、11/6・20、12/4の木曜日(13回)	14:00～15:30	150人	日本や世界の歴史、郷土史などを学ぶ
文学	6/12・26、7/10・24、8/7・28、9/11・25、10/9・23、11/6・20、12/4の木曜日(13回)	10:00～11:30	100人	古典文学、近現代文学、詩歌などを学ぶ
健康科学	6/12・26、7/10・24、8/7・28、9/11・25、10/9・23、11/6・20、12/4の木曜日(13回)	14:00～15:30	100人	健康や身体の科学などを学ぶ

開講式・合同講座は5月30日(金)、閉講式・合同講座は12月12日(金)に開催
 ※開講式・合同講座はこのページの右上に詳しく掲載しています

時 とき **場** 場所 **内** 内容 **講** 講師 **対** 対象 **定** 定員 **費** 費用 **持** 持ち物 **申** 申し込み

鷹来公民館 ☎84-7071

①緑のカーテン育成講座「設置から育成方法まで」

時 5月2日(金)午後2時～3時30分
講 J A尾張中央営農技術指導員・小嶋富士雄
定 20人(抽選)

②初夏のカラーリーフを楽しむガーデニング

時 5月28日(水)午前10時～11時30分
講 八木昌子 定 20人(抽選)

申 ①は4月23日(水)〈必着〉までに、②は5月11日(日)〈必着〉までに、往復はがき(1人1枚)に**申込共通項目**と年齢を書いて、〒486-0809町屋町3610-1へ



エコメッセ春日井 ☎88-5006

リメイク教室

時 5月10日(土)・24日(土)〈2回〉午前10時～11時30分
内 五角形バックを作る
講 岩田正子
定 15人(先着順)
費 教材費1500円
持 不用な洋服・着物2～3着、裁縫道具



生ごみのリサイクル

時 5月17日(土)午前10時～11時30分
内 生ごみを堆肥にするぼかしを作る
講 婦人会協議会 定 24人(先着順)
費 教材費300円
持 エプロン、45ℓ用ビニール袋、雑巾

包丁の研ぎ方教室

時 5月30日(金)午前10時～11時30分
講 西村聖治 定 24人(先着順)
持 包丁、大きめの砥石(といし)、雑巾2枚

申 いずれも4月22日(火)から、電話で

西部ふれあいセンター ☎33-0808

緑のカーテン育成講座「設置から育成方法まで」

時 5月15日(木)午後2時～3時30分
講 J A尾張中央営農技術指導員・小嶋富士雄
定 40人(抽選)
申 4月25日(金)〈必着〉までに、往復はがき(1人1枚)に**申込共通項目**と年齢を書いて、〒486-0904宮町3-8-2へ

少年自然の家 ☎92-8211

①あそびむしくらぶ

時 5月13日、6月3日、7月1日、9月2日、10月7日、11月4日、12月9日、平成27年1月27日、2月24日、3月17日の火曜日(10回)午前10時～11時30分(9月、10月、2月は正午まで)

内 四季を通して自然と遊びの中から親子で新しい発見を楽しむ

対 2～3歳児とその保護者

定 20組(抽選) 費 受講料(1人)2250円

協 力：子育て支援サークル はじめの一步

②あそびむしくらぶ「さつき」

時 5月16日(金)午前10時～11時30分

内 新緑の森の中へ行こう

対 2～3歳児とその保護者

定 20組(抽選) 費 受講料(1人)200円

協 力：子育て支援サークル はじめの一步

③野外活動・自然体験指導者講座①リーダー講座②インストラクター講座

時 5月17日(土)、6月21日(土)、9月13日(土)、11月22日(土)、平成27年1月31日(土)〈各5回〉 ※部分参加も可

内 全国体験活動指導者認定委員会(NEAL)のカリキュラムによる自然体験活動指導者養成講習

対 ①18歳以上の人②リーダー資格取得者で所定の演習を修了した人

定 ①15人②5人(抽選)

費 受講料3000円(部分参加は1回700円)

申 ①は4月25日(金)〈必着〉までに、②③は4月30日(水)〈必着〉までに、往復はがきに**申込共通項目**と年齢、性別、③は①②の別も書いて、〒487-0031廻間町1102-1へ ※インターネット(<http://www.spofure-kasugai.or.jp/natures/index.html>)でも申し込み可



申込共通項目 … 催し(講座)名、住所、(参加者全員の)氏名(ふりがな)、電話番号

高蔵寺ふれあいセンター ☎51-0002

①緑のカーテン育成講座「設置から育成方法まで」

時 5月9日(金)午後2時～3時30分
講 J A尾張中央営農技術指導員・小嶋富士雄
定 20人(抽選)

②魅力的な多肉植物をバスケットに

時 5月19日(月)午前10時～正午
内 かわいくて管理しやすい長期間楽しめるハンギングバスケットを作る
講 八木昌子 定 24人(抽選)
費 受講料250円、教材費3000円
持 花ばさみ

申 ①は4月24日(木)〈必着〉までに、②は4月30日(水)〈必着〉までに、往復はがき(1人1枚)に**申込共通項目**と年齢、性別を書いて、〒487-0013 高蔵寺町3-2-1へ

環境保全課 ☎85-6279

自然環境保全活動推進員養成講座

時 5月21日、6月11日、7月9日、8月6日、9月10日、10月8日の水曜日(6回)
場 市役所、少年自然の家など
内 市内の貴重な自然や身近な自然の保全に向けて市民のリーダーを養成する
対 20歳以上の人 定 20人(先着順)
申 4月18日(金)～5月9日(金)に電話で

ハーモニー春日井 ☎88-0677

小学生のためのバイオリン入門講座

時 5月17日～6月28日の毎週土曜日(7回)午後2時～3時30分
内 初心者の小学生がバイオリンに触れ、弾き方の基礎を学ぶ
講 角田直美 対 小学生
定 10人(抽選)
持 バイオリン(ない人は約1万6000円で貸し出し可)
申 4月30日(水)〈消印有効〉までに、往復はがき(1人1枚)に**申込共通項目**と学年、年齢、バイオリン貸し出し希望者は身長と「貸し出し希望」と書いて、〒480-0302西尾町392へ



福祉の里レインボープラザ ☎88-7007

家族と楽しくふれあい遊び「親子ふれあい広場」

時 6月の毎週水曜日(4回)午前10時～11時15分
内 リズム遊び、手遊びなど 講 チルドレン
対 平成23年4月2日～24年6月30日生まれの未就園児とその保護者
定 20組(抽選) 費 教材費300円
申 4月30日(水)〈必着〉までに、往復はがき(1組1枚)かEメールに**申込共通項目**と性別を書いて、〒480-0304神屋町字引沢57-1、Eメール sato@haru-syafuku.or.jpへ



高齢者学級で学びませんか

時 5月～平成27年3月(11回)
内 毎回テーマを変えて学習する
※講座内容などは各施設で異なります
対 60歳以上の人
定 各50人(抽選) ※坂下公民館は48人
費 受講料2000円
申 4月30日(水)〈必着〉までに、往復はがき(1人1枚)に**申込共通項目**と年齢、性別を書いて、各施設へ

場 所	学級名	時 間
中央公民館(☎33-1111) 〒486-0913柏原町1-97-1	和楽路 (わらじ)	第3金曜日 13:30～15:00
知多公民館(☎32-8988) 〒486-0947知多町4-55	ことぶき	第3金曜日 10:00～11:30
鷹来公民館(☎84-7071) 〒486-0809町屋町3610-1	えびす	第4木曜日 10:00～11:30
坂下公民館(☎88-5555) 〒480-0305坂下町4-250-1	源敬 (げんけい)	第2金曜日(注1) 10:00～11:30
東部市民センター(☎92-8511) 〒487-0011中央台2-2-1	はいから	第2木曜日(注2) 13:30～15:00

(注1)初回のみ第3金曜日(注2)初回のみ第3木曜日

坂下公民館 ☎88-5555

①緑のカーテン育成講座「設置から育成方法まで」

時 5月8日(木)午後2時～3時30分
講 J A尾張中央営農技術指導員・小嶋富士雄
定 48人(抽選)

②春!桜シフォンケーキ&京都の美味しいほうじ茶で(託児付き)

時 5月23日(金)午前10時～正午
内 桜の花びらを使ったシフォンケーキを焼き、ほうじ茶を飲みながら試食する
講 梶田みゆき 定 16人(抽選)
費 受講料250円、材料費1600円

申 ①は4月24日(木)〈必着〉までに、②は4月30日(水)〈必着〉までに、往復はがき(1人1枚)に**申込共通項目**と年齢、性別、②で託児(2歳以上の未就学児)希望者は子どもの名前・年齢も書いて、〒480-0305坂下町4-250-1へ

道風記念館 ☎82-6110

書の歴史(中国編Ⅱ)

時 5月16日～6月20日の毎週金曜日(6回)午後1時30分～3時
内 中国の書の歴史を学ぶ(隋時代から清時代)
講 橋詰桃邨 定 50人(先着順)
費 受講料1500円 持 小筆
申 4月18日(金)から、直接か電話で

市文化協会の講座

大正琴初心者講座

時 6月の毎週木曜日(4回)午後1時30分～3時
場 総合福祉センター 講 新芝えつ子
定 20人(抽選) 費 1000円
持 大正琴(ない人は貸し出し可)
問い合わせ: 大正琴あらしば会・新芝(☎090-9937-7309)

初心者のためのクラシックギター講座

時 6月5日～7月17日の隔週木曜日(4回)午後7時～9時
場 文化フォーラム春日井 講 坪井淳子
定 20人(抽選) 費 1000円
持 クラシックギター(ない人は貸し出し可)
問い合わせ: 春日井ギターオーケストラ・坪井(☎83-1784)

申 いずれも4月30日(水)〈必着〉までに、往復はがき(1人1枚)に**申込共通項目**と貸し出しを希望する人は「貸し出し希望」と書いて、〒486-8686春日井市文化課(☎85-6079)へ

グリーンパレス春日井 ☎84-0381

①はじめての韓国語教室

時 5月13日～7月1日の毎週火曜日(8回)午後1時30分～3時
内 日常会話などに役立つ韓国語の基本を学ぶ
講 劉静煥 定 30人(抽選)
費 受講料2600円

②旅先ふれあい英会話教室

時 6月7日～7月12日の毎週土曜日(6回)午後1時30分～3時
内 旅行先などで役立つ英会話の基本を学ぶ
講 村井弘幸
定 25人(抽選)
費 受講料2000円



申 ①は4月30日(水)〈必着〉までに、②は5月10日(土)〈必着〉までに、往復はがき(1人1枚)に**申込共通項目**と市外在住の人は勤務先か学校名も書いて、〒486-0817東野町字落合池1-2へ

文化財課 ☎33-1113

文化財ボランティア養成講座

時 5月16日～7月11日の隔週金曜日(5回)午後2時～3時30分
場 中央公民館、郷土館、二子山古墳など
内 春日井の文化財や歴史を学ぶ
対 講座終了後、指定文化財・史跡や昔の暮らしを紹介するボランティアとして活動できる人
定 20人(抽選)
申 4月30日(水)〈必着〉までに、はがきかEメールに**申込共通項目**と年齢を書いて、〒486-0913柏原町1-97-1、Eメールbunkazai@city.kasugai.lg.jpへ

落合公園管理棟 ☎56-0414

緑化講習会「松の管理」

時 ①5月17日(土)、10月4日(土)〈2回〉②5月18日(日)、10月5日(日)〈2回〉午前9時30分～11時30分
内 マツのみどり摘みの仕方、剪定(せんてい)方法を学ぶ
講 山中章 定 各25人(抽選)
費 受講料500円
持 植木ばさみ(できるだけ先が細いもの)
申 4月30日(水)〈必着〉までに、往復はがき(1人1枚)に**申込共通項目**と①②の別を書いて、〒486-0817東野町字落合池1へ

申込共通項目 … 催し(講座)名、住所、(参加者全員の)氏名(ふりがな)、電話番号

講座 (健康・福祉)



市子育て支援センター (上八田保育園内)

①子育てサロン「親子触れ合い遊び」

時 ①5月1日(木)・8日(木)・15日(木)〈3回〉②6月6日(金)・12日(木)・20日(金)〈3回〉③7月4日(金)・10日(木)・18日(金)〈3回〉④5月22日(木)①～③午前10時～11時30分 ④午前10時～11時10分



場 ①④総合体育館②西部ふれあいセンター③南部ふれあいセンター

対 ①～③1歳6か月以上の未就園児とその保護者
④4～12か月の未就園児とその保護者

定 ①～③各30組④15組(先着順)

②育児講座(託児付き)

時 5月29日(木)午前10時～11時30分

場 上八田保育園

内 市消防職員から子どもの事故の応急処置法を学ぶ

対 子育て中の保護者 **定** 35人(先着順)

申 ①は4月18日(金)午前9時から、②は4月30日(水)午前9時から、☎85-8824へ

高齢福祉課 ☎85-6364

家庭介護のためのハートフルケアセミナー

時 6月11日(水)・18日(水)・25日(水)〈3回〉午前10時～午後4時(11日は9時45分から)

場 坂下公民館 **内** 誤嚥(ごえん)予防など

定 20人(抽選)

申 5月23日(金)〈必着〉までに、電話かほかき、ファクスに**申込共通項目**を書いて、〒486-8686 春日井市高齢福祉課(FAX84-5764)へ



総合福祉センター ☎84-3611

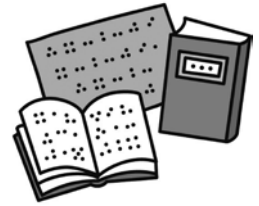
①点字講座「社会生活に必要な点字を学ぶ」

時 5月8日～平成27年3月5日の木曜日(30回)午前10時～正午

講 点訳ボランティア春点

対 視覚障がい者

定 30人(先着順)



②点訳奉仕員養成講座「点訳の基礎知識と実技を学ぶ」

時 5月8日～12月11日の木曜日(20回)午前10時～正午

講 点訳ボランティア春点

定 30人(抽選) **費** テキスト代540円

③手話奉仕員養成講座(入門課程)「手話の特徴や表現方法など基本を学ぶ」

時 5月10日～平成27年2月21日の土曜日(30回)午前10時～正午

講 聴覚障害者福祉協会

対 手話を初めて学ぶ人

定 40人(抽選)

費 テキスト代は実費必要



④ペン習字教室

時 5月9日～30日の毎週金曜日(4回)午前10時～11時30分

講 岡本桃香

対 60歳以上の人か障がい者

定 30人(抽選) **費** 受講料520円

⑤実践パソコン講座「エンディングノートの作成」

時 5月13日～6月3日の毎週火曜日(4回)午後2時～3時30分

講 パソコンクラブK T S

対 60歳以上の人か障がい者でワード、エクセルでの文章作成の経験がある人

定 14人(抽選) **費** 受講料1000円

申 ①は4月29日(祝)までに電話で、②～⑤は4月29日(祝)〈必着〉までに、往復はがき(1人1枚)に**申込共通項目**と年齢、障がい者は障がい名も書いて、〒486-0857浅山町1-2-61へ ※障がい者は受講料無料。初回受付時に障がい者手帳が必要

にっぽんを じまんしようよ 事故ゼロで

交通安全年間スローガン



お知らせ

催し

募集

講座(一般)

講座
(健康・福祉)

講座
(スポーツ)

その他

時 とき **場** 場所 **内** 内容 **講** 講師 **対** 対象 **定** 定員 **費** 費用 **持** 持ち物 **申** 申し込み

サン・アビリティーズ春日井

①ポッチャ講座

時 5月7日～6月18日の隔週水曜日(4回)午後7時～9時

講 上級障がい者スポーツ指導員

対 障がい者とその介助者

定 20人(先着順)

②ソフトバレーボール講座

時 5月29日、6月12日・26日、7月3日・10日の木曜日(5回)午後7時～9時

講 市バレーボール連盟

対 障がい者とその介助者

定 20人(先着順)

申 ①は5月4日(祝)までに、②は5月25日(日)までに、直接か電話、ファクスで、☎84-2611、FAX84-3005へ

福祉の里レインボープラザ ☎88-7007

60歳からのスロートレーニング教室

時 6月の毎週水曜日(4回)午後1時30分～2時30分

内 ゆっくりとした動作の筋トレを中心に楽しく運動する

講 スポーツインストラクター

対 60歳以上の人 **定** 30人(抽選)

費 受講料1000円

申 4月30日(水)〈必着〉までに、往復はがき(1人1枚)に**申込共通項目**と年齢を書いて、〒480-0304 神屋町字引沢57-1へ

保険医療年金課 ☎85-6158

人生これから!「国保セカンドライフのための健康塾」

時 6月12日(木)・19日(木)・26日(木)〈3回〉午後1時30分～3時30分

場 総合体育館

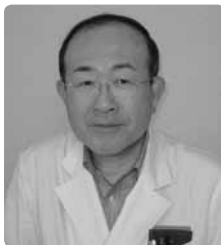
内 国民健康保険の話、糖尿病予防の話、簡単に継続できる運動

講 石黒内科クリニック医師・石黒哲也、健康運動指導士ほか

対 60歳以上の市国民健康保険加入者

定 80人(抽選)

申 5月23日(金)〈必着〉までに、はがき(1人1枚・夫婦は1枚で可)に**申込共通項目**と性別、年齢を書いて、〒486-8686春日井市保険医療年金課へ ※市ホームページからも申し込み可



消防総務課 ☎85-6374

普通救命講習会(②のみ託児付き)

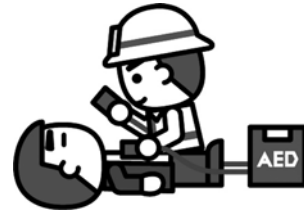
時 ①5月11日(日)午前9時～正午②5月20日(火)午前10時～午後1時

場 ①味美ふれあいセンター②高蔵寺ふれあいセンター

内 ①AEDを使った応急手当②主に乳幼児や小児に対する応急手当

対 中学生以上の人 **定** ①30人②15人(先着順)

申 いずれも随時電話で



子ども政策課 ☎85-6170

Uターン育児塾(祖父母の育児教室)「あなたもぜひ新米パパママのサポーターに!」

時 5月16日(金)午前9時30分～11時30分

場 健康管理センター

内 最新の育児事情、もく浴などの育児方法を学ぶ

対 もうすぐ孫が生まれる人が乳児(1歳未満)の孫がいる人 ※新米パパママも同席可

定 20人(先着順)

申 4月18日(金)から、電話で



グリーンパレス春日井 ☎84-0381

①やさしいヨガ教室

時 5月17日～6月7日の毎週土曜日(4回)午前10時～11時

定 25人(抽選) **費** 受講料1200円

②リフレッシュヨガ教室

時 ①5月28日～7月16日の毎週水曜日(8回)②6月6日～7月25日の毎週金曜日(8回)午前10時～11時

定 各25人(抽選) **費** 受講料2400円

申 ①は4月30日(水)〈必着〉までに、②は5月10日(土)〈必着〉までに、往復はがき(1人1枚)に**申込共通項目**と市外在住の人は勤務先か学校名、②は①②の別も書いて、〒486-0817東野町字落合池1-2へ

申込共通項目 … 催し(講座)名、住所、(参加者全員の)氏名(ふりがな)、電話番号

図書館 ☎85-6800

音訳技術講習会(初級編)

時 5月22日～9月25日の木曜日(7月17日・24日・31日と8月を除く12回)午前10時～正午

場 文化フォーラム春日井

内 視覚障がい者が利用する録音図書製作に必要な基礎知識と技術の習得

講 梶田三緒子 **定** 15人(先着順)

申 4月20日(日)午前9時から、直接か電話で

介護保険課 ☎85-6187

誤嚥(ごえん)予防セミナー「誤嚥性肺炎を予防しよう！」

時 5月22日(木)午後1時30分～3時

場 南部ふれあいセンター

内 講話と口腔(こうくう)機能のチェック

講 市歯科医師会歯科医師

対 65歳以上の人 **定** 20人(先着順)

申 4月18日(金)から、電話で

かすがいげんきっ子センター

①おいしいクッキング

時 ①5月25日(日)②6月8日(日)午前10時～午後0時30分

内 ①たまねぎのお好み焼きとバナナケーキ②ライスサンドとスープ、じゃがりこサラダで楽しいランチ



講 ヘルスメイト **対** 小学生
定 各16人(抽選) **費** 材料費300円

②子育て支援ボランティア養成講座

時 6月4日(水)・11日(水)・18日(水)・26日(木)・7月3日(木)・9日(水)〈6回〉

内 乳幼児期の特徴や絵本の選び方・読み方、応急手当てなどを学ぶ

定 20人(抽選)

③母親のリフレッシュ講座(託児付き)

時 6月10日(火)午前10時～11時

内 エアロビクス **講** 稲田有己子

対 未就園児の母親 **定** 20人(抽選)

申 いずれも4月30日(水)〈消印有効〉までに、往復はがき(1人1枚、きょうだいでの申し込みは連名可)に**申込共通項目**と①は①②の別、性別、学校名、学年、保護者名、③は年齢、託児希望者は子どもの名前・年齢も書いて、〒486-0945勝川町8-13、☎35-3501へ

保健センター ☎91-3755

①貯筋エクササイズ教室

時 ①6月の毎週火曜日(4回)②6月の毎週木曜日(4回)午後3時～4時

内 ボールで体のバランスを整え、柔軟性や筋力をアップする

対 18歳以上の人 **定** 各20人(抽選)

費 受講料1200円

②おはようヨガ教室

時 ①6月の毎週水曜日(4回)②6月の毎週金曜日(4回)午前9時～10時

内 ストレッチングとヨガを組み合わせた運動教室

対 18歳以上の人 **定** 各30人(抽選)

費 受講料1200円

③はじめてエアロ教室

時 6月の毎週水曜日(4回)午後1時30分～2時30分

内 踏み出せないあなたのための入門コース。エアロビクスステップを学ぶ

対 18歳以上の人 **定** 45人(抽選)

費 受講料1200円

④健康どアップ教室

時 6月の毎週木曜日(4回)午後1時30分～2時30分

内 ウォーキングを中心とした運動で健康度アップ

対 18歳以上の人 **定** 45人(抽選)

費 受講料1200円

⑤ノルディックウォーキング教室

時 6月7日(土)・14日(土)・21日(土)〈3回〉午前10時～11時30分(雨天中止)

内 自然の中でウォーキングを体感し、シェイプアップ

対 18歳以上の人 **定** 10人(抽選)

費 受講料1500円

申 いずれも4月30日(水)〈必着〉までに、直接かはがき、ファクス(1講座1枚)に**申込共通項目**と生年月日、性別、①②は①②の別も書いて、〒487-0011中央台1-1-7、FAX91-3739へ



お知らせ

催し

募集

講座(一般)

講座(健康・福祉)

講座(スポーツ)

その他

時 とき 場 場所 内 内容 講 講師 対 対象 定 定員 費 費用 持 持ち物 申 申し込み

講座(スポーツ)



市体育協会加盟団体の講座

①②硬式テニス初級者教室③硬式テニス初心者教室

時 ①5月3日(祝)②5月25日(日)③5月10日(土)
午前9時～午後4時

場 中央公民館 対 小学4年生以上の人

費 受講料2000円 持 テニスシューズ、弁当

問い合わせ: 市硬式庭球連盟・水野(☎090-3939-4827)

④武術太極拳初心者教室

時 5月10日～31日の毎週土曜日(4回)午後1時30分～2時30分

場 勝川小学校 定 30人(抽選)

費 受講料2000円

問い合わせ: 市武術太極拳協会・川水(☎090-9926-3065)

⑤市民弓道教室

時 5月10日～7月12日の毎週土曜日(10回)午後6時30分～8時30分

場 総合体育館 対 中学生以上の人

定 15人(抽選) 費 受講料6000円

問い合わせ: 市弓道協会・影山(☎31-5748)

⑥ジュニアのためのバドミントン初心者教室

時 5月24日～6月14日の毎週土曜日(4回)午後6時～8時

場 レディヤンかすがい

対 小学生(園児可)の男女 定 20人(先着順)

費 受講料500円

持 ラケット、室内用靴

問い合わせ: 市バドミントン連盟・山田(☎090-3152-0266)

⑦初・中級者女性ソフトテニス教室

時 6月の毎週金曜日(4回)午前9時30分～正午

場 中央公民館 対 女性

定 50人(先着順) 費 受講料3000円

持 テニスシューズ

問い合わせ: 市ソフトテニス連盟・奥(☎090-1628-9417)

申 ①は4月26日(土)〈必着〉までに、②は5月17日(土)〈必着〉までに、③は5月3日(祝)〈必着〉までに、④は4月25日(金)〈必着〉までに、⑤は5月15日(木)〈必着〉までに往復はがきに、⑥は5月3日(祝)〈必着〉までに、⑦は5月11日(日)〈必着〉までにはがきに、**申込共通項目**と①～③は年齢(学年)、経験年数、④は年齢、⑤は年齢、経験年数、経験者は段位か級位、⑥は年齢(学年)、学校名も書いて、〒486-0804鷹来町4196-3、総合体育館へ

グリーンパレス春日井 ☎84-0381

はじめてのエアロビクス教室

時 5月20日～6月10日の毎週火曜日(4回)午前10時～11時

定 25人(抽選) 費 受講料1200円

申 4月30日(水)〈必着〉までに、往復はがき(1人1枚)に**申込共通項目**と市外在住の人は勤務先か学校名も書いて、〒486-0817東野町字落合池1-2へ

総合体育館 ☎84-7101

地域ふれあい運動教室

時 6月の毎週火曜日(4回)午前10時～11時30分

場 西部ふれあいセンター

内 肩凝り・腰痛予防のストレッチ体操や簡単な軽運動

対 高校生以上の人

定 30人(先着順)

費 受講料1000円

申 5月4日(祝)午前9時から、電話で



その他



県立名古屋盲学校 教育相談

県立名古屋盲学校視覚障害支援センター

時 ○乳幼児…毎週月曜日午前10時～11時30分、水曜日午後1時45分～2時20分○小学生…隔週火・水曜日午後3時50分～4時50分○中高生…毎週水曜日午後1時30分～3時30分

内 見えにくい、見えないことで困っている子どもの生活や学習についての相談 ※要予約

問い合わせ: ☎052-711-0009

神経系難病患者・家族教室

県春日井保健所(☎31-2133)

時 5月16日(金)午後2時～3時15分

場 総合福祉センター

内 患者交流会と家族懇談会

対 神経系難病患者(パーキンソン病、脊髄小脳変性症、多発性硬化症、多系統萎縮症など)とその家族

定 30人(先着順)

申 4月17日(木)～5月9日(金)に、電話で

申込共通項目…催し(講座)名、住所、(参加者全員の)氏名(ふりがな)、電話番号

春の芸能祭

市文化協会・笠原(☎31-2160)

時 5月5日(祝)午前10時30分開演

場 市民会館

内 舞踊、琴、民謡、ギター、歌謡、詩吟、篠笛など加盟団体による芸能発表会

消防設備点検資格者講習

予防課(☎85-6385)

時 ①6月3日(火)～5日(木)②6月10日(火)～12日(木)

場 ウイングあいち(名古屋市中村区)

内 ①第1種②第2種

費 受講料3万1800円(別に合否判定結果通知郵便送料82円が必要)

申 4月22日(火)～28日(月)に、受講申請書(予防課、消防署、各出張所に用意)に記入して、直接か郵送で、〒461-0011名古屋市中村区白壁1-50、愛知県白壁庁舎内、愛知県消防設備安全協会へ

日商珠算能力検定

春日井商工会議所(☎81-4141)

時 6月22日(日)

費 受講料1級2100円、2級1570円、3級1360円

申 4月16日(水)～5月7日(水)に、春日井商工会議所へ ※顔写真(縦4.5cm×横3.5cm)が必要

後期高齢者医療 協定保養所利用助成事業

県後期高齢者医療広域連合給付課(☎052-955-1205)

対 県後期高齢者医療制度加入者

期 間：平成27年3月31日(火)まで

内 1人1泊につき1000円を補助(年間4泊まで)

利用可能施設

施設名(所在地)	電話番号
レイクサイド入鹿(犬山市)	☎67-3811
名古屋市休養温泉ホーム松ヶ島(桑名市)	☎0594-42-3330
あいち健康の森プラザホテル(東浦町)	☎0562-82-0235
シーサイド伊良湖(田原市)	☎0531-35-1151
サンヒルズ三河湾(蒲郡市)	☎0533-68-4696
豊田市百年草(豊田市)	☎0565-62-0100

申 直接、希望する施設へ。その際、「愛知県後期高齢者医療の被保険者」であることを伝え、宿泊当日に健康保険証を持参

日商簿記検定

春日井商工会議所(☎81-4141)

時 6月8日(日)

場 グリーンパレス春日井(予定)

費 受講料1級7710円、2級4630円、3級2570円、4級1640円

申 4月16日(水)～5月7日(水)に、春日井商工会議所へ ※4月16日(水)～5月5日(祝)にインターネット(<http://www.kcci.or.jp/kentei.html>)でも申し込み可

2・3級カラーコーディネーター検定

春日井商工会議所(☎81-4141)

時 6月15日(日)

場 春日井商工会議所(予定)

費 受講料2級7340円、3級5250円

申 5月2日(金)までに電話で、東京商工会議所検定センター(☎03-3989-0777・平日午前10時～午後6時)へ ※インターネット(<http://www.kentei.org/>)でも申し込み可

親子で農業体験

農政課(☎85-6236)

時 6月21日、9月6日、10月25日、11月29日の土曜日(4回)午前9時30分～正午

場 J A尾張中央グリーンセンター春日井中央店(西山町)周辺の農地など

内 米作り(田植えから稲刈りまでの実習)、市内の特産品生産農園訪問など

対 小学生とその保護者(2人1組)

定 15組(抽選)

費 参加料(1組)2000円(保険料などを含む)

申 5月16日(金)〈必着〉までに、はがき(1組1枚)に**申込共通項目**と学校名、学年を書いて、〒486-8686春日井市農政課へ

2・3級福祉住環境コーディネーター検定

春日井商工会議所(☎81-4141)

時 7月6日(日)

場 グリーンパレス春日井(予定)

費 受講料2級6480円、3級4320円

申 4月22日(火)～5月23日(金)に電話で、東京商工会議所検定センター(☎03-3989-0777・平日午前10時～午後6時)へ ※インターネット(<http://www.kentei.org/>)でも申し込み可

時 とき **場** 場所 **内** 内容 **講** 講師 **対** 対象 **定** 定員 **費** 費用 **持** 持ち物 **申** 申し込み



総合体育館・サンフロッグ春日井のスポーツ教室

総合体育館
☎84-7101

【申し込み】

5月10日(土)〈必着〉までに、往復はがき(1教室につき1枚)に**申込共通項目**と年齢、学年、市外在住の人は勤務先か学校名も書いて、〒486-0804 鷹来町 4196-3 へ

教室名	とき	対象・定員	受講料
始めてみよう!楽しい体操(とびばこ) 開脚とびなどができるように練習する	6月の毎週水曜日(4回) 18:00~19:00	小学1~2年生・35人(抽選)	1000円
速く走れるようになろう! 少しでも速く走れるように練習する	6月の毎週水曜日(4回) 19:30~20:30	小学3~6年生・40人(抽選)	1000円
ボクシングエアロ ボクシングの動きを入れたエアロビクス	6月の毎週木曜日(4回) 10:45~11:45	高校生以上の人・50人(抽選)	1200円
太極拳(初心者向け) ゆっくりとした基本の8動作で健康増進	6月の毎週土曜日(4回) 10:45~11:45	高校生以上の人・50人(抽選)	1200円

サンフロッグ
春日井
☎56-2277

【申し込み】

「水中ウォーキング教室」は4月17日(木)午前9時から電話で、それ以外は5月10日(土)〈必着〉までに、往復はがき(1教室につき1枚)に**申込共通項目**(①②の別も)と年齢、学年、市外在住の人は勤務先か学校名も書いて、〒486-0804 鷹来町 4286 へ

教室名	とき	対象・定員	受講料
水中ウォーキング教室(応用編) 効果的な水中ウォーキングを練習する	4/24(木) 10:00~11:00	高校生以上の人・20人(先着順)	500円
水中運動 ウォーキングを基本とした運動を行う	6月の毎週火曜日(4回) 9:20~10:20	高校生以上の人・45人(抽選)	2000円
大人の初めてクロール教室 泳ぎを基本から練習する	6月の毎週火・木曜日(8回) 10:45~11:45	高校生以上の人・20人(抽選)	6000円
ロングスイミング教室 長距離を泳ぐことができるよう練習する	6月の毎週水・金曜日(8回) 10:30~11:30	クロールで25m以上泳げる高校生以上の人・20人(抽選)	6000円
水慣れから始める初心者教室①② 顔つけから泳ぎの基本を練習する	①6月の毎週水・金曜日(8回) ②6/5~7/1の毎週火・木曜日(8回) 17:00~18:00	小学生・各35人(抽選)	4000円
クロールを覚えよう①② クロールを基本から練習する	①6月の毎週水・金曜日(8回) ②6/5~7/1の毎週火・木曜日(8回) 18:15~19:15	小学生・各35人(抽選)	4000円
フローターアクア(中級) 浮遊具を使った新感覚の水中エアロ	6月の毎週木曜日(4回) 10:40~11:40	高校生以上の人・25人(抽選)	2000円
ソフトアクア(初級) 初心者向きのやさしい水中エアロ	6月の毎週金曜日(4回) 9:20~10:20	高校生以上の人・50人(抽選)	2000円

上記のほかに、インターネット(<http://www.spofure-kasugai.or.jp/>)からも申し込みができます。

申込共通項目… 催し(教室)名、住所、(参加者全員の)氏名(ふりがな)、電話番号



時 とき 場 場所 内 内容
定 定員 費 費用 問 問い合わせ

ギャンブル依存症の家族の会

時 毎月第2・4土曜日午後1時30分～3時 場 高蔵寺ふれあいセンター
内 グループミーティング 問 ギャマン春日井ときわ樹(☎080-6925-1865)

春日井カエルまつり

時 4月19日(土)午前10時～午後4時
場 勝川大弘法通商店街 内 カエルをテーマとした春日井ならではのイベント。生きたカエルやカエル作家のブース、カエルのゲームイベントなど。参加賞あり 問 宮本(Eメールmiyamototadahiro@yahoo.co.jp)

創立60周年記念練成会吟道大会

時 4月27日(日)午前9時30分～午後4時30分 場 市民会館 内 詩吟・詩舞の発表 問 公益社団法人日本詩吟学院練成会本部(☎・FAX82-4475)

総合華展

時 5月4日(祝)～5日(祝)午前10時～午後4時(5日は3時30分まで) 場 文化フォーラム春日井 内 華道連盟協会会員や生徒による生け花の展示 ※呈茶(午前10時～午後3時)あり 問 市華道連盟協会・三輪(☎・FAX88-4212)

MY ギターアンサンブル春日井定期演奏会

時 5月18日(日)午後1時30分～4時
場 東部市民センター 内 クラシックギター・マンドリン・フルートの合奏、10弦ギターの独奏 問 MYギターアンサンブル春日井・山田(☎91-2263)

すきっぷママカフェお下がり交換会

時 5月23日(金)午前10時30分～午後1時 ※搬入5月22日(木)午後2時30分～4時 場 東部ほっとステーション 内 大切に使った子ども服やおもちゃの交換 費 もらう人200円 問 岩成台西地区社会福祉協議会・安井(☎・FAX91-0160)

KUBOTA BALLET 車田教室10周年記念発表会

時 5月25日(日)午後3時～5時30分(2時30分開場) 場 市民会館 内 クラシックバレエ発表会。深川秀夫作品「憧れのジゼル」など 定 1000人(先着順) ※整理券あり 問 KUBOTA BALLET 車田教室(☎33-5110)

● 展 示 ●

展示時間は各施設に問い合わせてください。

内 容	と き	場	内 容	と き	場	
春日井藤友会水墨画作品展	4/15(火)～20(日)	①	小川幸夫 百人一首彫刻展	4/16(水)～29(祝)	⑤	
写研・春日井写真展			味美墨絵同好会作品展	4/16(水)～29(祝)	⑥	
以文会全国公募書展	5/8(木)～11(日)		春日井ミニ盆栽会 ミニ盆栽展	5/7(水)～10(土)		
デリシャスα 4野々川 デコパージュ展	5/13(火)～18(日)		瀧伍一 米寿記念写真展	4/17(木)～29(祝)	⑦	
中部秀彩会 中部秀彩展	4/15(火)～27(日)	②	カンアオイと斑入り植物展	4/18(金)～20(日)	⑧	
カラー研究会水彩展	4/29(祝)～5/11(日)		東海えびね会展示会	4/25(金)～27(日)		
フォト・友・575 作品展	5/13(火)～25(日)		春日井ミニ盆栽会 春のミニ盆栽展	5/2(金)～6(休)		
柴山美起子 ビーズアクセサリー作品展	4/15(火)～29(祝)	③	春日井山草会 春の山野草展	5/9(金)～11(日)		⑨
中部大学民族資料博物館特別講座展	4/16(水)～20(日)	④	西部春勝会 日本画作品展	4/20(日)～5/4(祝)		
西水会水彩画作品展	4/21(月)～25(金)		宜墨会と春宮会 書と水墨展	5/7(水)～17(土)		
フォトサークル未来写真展	4/26(土)～30(水)		古典園芸同好会 古典園芸と山野草展	4/25(金)～27(日)	⑩	
中央油絵クラブ展示会	5/1(木)～7(水)		牛山山草会 春の山野草展	5/4(祝)～6(休)		
桃花源水彩画クラブ展示会	5/8(木)～13(火)		村田祐一郎 段ボール工作作品展	5/2(金)～31(土)	⑪	
水墨画クラブ五月会作品展	5/14(水)～19(月)		春日井版画クラブ「泉」木版画作品展			
				かな書道あやめ会 かな書道作品展	5/10(土)～22(木)	⑫

● 施設一覧 ●

- ① 文化フォーラム春日井(☎85-6868)
- ⑤ 鷹来公民館(☎84-7071)
- ⑨ 西部ふれあいセンター(☎33-0808)
- ② アスティ高蔵寺(☎85-6079)
- ⑥ 味美ふれあいセンター(☎31-3522)
- ⑩ 落合公園管理棟(☎56-0414)
- ③ 中央公民館(☎33-1111)
- ⑦ 坂下公民館(☎88-5555)
- ⑪ エコメッセ春日井(☎88-5006)
- ④ 市役所市民サロン(☎85-6073)
- ⑧ グリーンピア春日井(☎92-8711)
- ⑫ 南部ふれあいセンター(☎85-7878)

行事名	とき・ところ	内容(乳幼児は保護者同伴・市内在住の人に限りです)
プレママ講座 (自由参加) 子	13(火)・20(火)・27(火) 10:00~11:00 市役所201会議室	母子健康手帳の交付と妊娠中の健康管理について学ぶ 持ち物 : 妊娠届出書
パパママ教室 (要予約) 子 常時受け付け	①7(水)②14(水)③21(水)(3回) 9:30~11:30 健康管理センター	①妊娠中の生活②出産③赤ちゃんの体と産後の生活 対象・定員 : 妊娠6か月以降の妊婦とその夫・30組(先着順) 持ち物 : 母子健康手帳、①のみ歯ブラシ、手鏡、タオル)
休日パパママ教室 (要予約) 子 4/18(金)から、電話で	24(土)10:00~12:00 健康管理センター	妊婦疑似体験、育児体験などを通して父親の役割を学ぶ 対象・定員 : 初めてパパとママになる人(妊娠7か月以降)・50組(先着順) 持ち物 : 母子健康手帳
乳幼児健康相談 歯っぴー歯科相談 (要予約) 子 常時受け付け	9(金) 健康管理センター 23(金) 保健センター いずれも9:30~11:00	乳幼児の発育発達、母乳、離乳食、歯の相談 持ち物 : 母子健康手帳
モグモグ健康教室 (要予約) 健 4/23(水)から、電話で	14(水) レディヤンかすがい 20(火) 西部ふれあいセンター いずれも10:00~11:30	5か月ごろからの離乳食と食べさせ方について学ぶ 対象・定員 : 平成25年12月~26年1月生まれの乳児(第1子)・各25組(先着順) 持ち物 : 母子健康手帳、バスタオル、抱っこひも
カミカミ健康教室 (要予約) 健 4/21(月)から、電話で	13(火)10:00~11:30 健康管理センター	9か月ごろからの離乳食と虫歯予防について学ぶ 対象・定員 : 平成25年7月~8月生まれの乳児(第1子)・32組(先着順) 持ち物 : 母子健康手帳
パクパク健康教室 (要予約) 健 4/25(金)から、電話で	22(木)10:00~11:30 保健センター	幼児期の食事と食育について学ぶ 対象・定員 : 1~5歳児の保護者・20人(先着順) 持ち物 : 母子健康手帳
ふれあい広場 (自由参加) か	①8(木)②15(木)③22(木) 10:00~11:00 かすがいげんきっ子センター	親子で体操や触れ合い遊び、友達づくりなど 対象 : ①1歳児②2~3歳児③0歳児 持ち物 : ③バスタオル
ひよこ教室 (自由参加) 児	①8(木)・29(木)②15(木)③22(木) 10:00~11:00(③は11:30まで) 児童センター	親子の触れ合いや楽しい遊びを通じた友達づくり 対象 : ①0歳児②1歳児③2~3歳児 持ち物 : ①バスタオル

問い合わせ 子…子ども政策課(☎85-6170)、 健…健康増進課(☎85-6164)、
か…かすがいげんきっ子センター(☎35-3501)、 児…児童センター(☎87-6866)

子育てサポートキャラバン隊

保育士などが行う子育て支援サロン	
ところ	とき(10:00~11:30)
南部ふれあいセンター	①14(水)②21(水)
グリーンパレス春日井	③19(月)
東野公民館(東野町7)	③13(火)
坂下公民館	③20(火)
鷹来子どもの家	③26(月)
※東野公民館は駐車場なし	
対象 : ①0~1歳児②2歳児③0~2歳児 ※0~1歳児と2歳児の両方の児童がいる場合は①②どちらも参加可。参加者が多い場合は入場制限あり	
問い合わせ : 子ども政策課(☎85-6206)	



紙芝居とお話を聞く会

ところ	とき
図書館 ★は語り聞かせの会	10(土)11:00~、14(水)・21(水)・28(水)15:30~、17(土)・24(土)15:00~、★10(土)15:00~
文化フォーラム春日井 (赤ちゃんのためのおはなし会)	9(金)・23(金)10:30~
東部市民センター ♥は赤ちゃんのためのおはなし会	2(金)・9(金)・16(金)・23(金)15:30~、24(土)14:30~、♥2(金)10:30~
味美ふれあいセンター	10(土)11:00~
高蔵寺ふれあいセンター	10(土)14:00~
南部ふれあいセンター	21(水)16:15~
西部ふれあいセンター	10(土)11:00~
鷹来公民館	10(土)13:30~
坂下公民館	休み
中央公民館	10(土)11:00~
グリーンパレス春日井	17(土)14:00~
問い合わせ : 図書館(☎85-6800)	

