

- 2 確定申告と市・県民税の申告のお知らせ
- 3 お知らせなど
- 14 スポーツ教室
- 15 まちのイベントニュース
- 16 子育て情報

ホームページ

<http://www.city.kasugai.lg.jp/>

携帯電話用ホームページ

<http://mobile.city.kasugai.lg.jp/>

あ な た と の 絆



春日井

2014年 No.1531
Kasugai Public Relation

平成 26年 1月 15日



エコメッセフェスタ

エコメッセ春日井
☎88-5006

1月25日(土) 午後1時～4時

子ども環境シンポジウム (午後1時30分～4時)

環境活動に取り組んでいる小学生による活動状況の発表とNPO法人もりの学舎自然学校のインタープリターによる環境講座



観覧者募集

定 20人(先着順)

申 1月20日(月)から、環境政策課(☎85-6216)へ

企業ブース (26日まで)

神屋工業団地の企業のエコ、環境問題への取り組みを紹介

展示 (26日まで)

エコメッセ春日井で行われた講座の作品や地球温暖化などの環境に関するパネルなどを展示

1月26日(日) 午前9時～午後4時

バックヤードツアー (午前10時から、午後1時から)
普段は入ることができない工場の見学

働く車の展示

運転席に乗って写真も撮れます



エコ料理教室 (午前11時から、午後1時から)

ホテルプラザ勝川のシェフを講師に、食材ロスを減らせる調理法・レシピを紹介。試食もあり



リユースコーナー

(午前10時15分から、11時15分から、午後1時15分から)

家庭で眠っている食器、陶器、子ども服を集めたリユース市 ※無料で配布



おもしろ実験 (午前9時30分から、午後2時30分から)

化学の不思議や面白さを再発見できる驚きの実験



おもちゃの病院 (午前10時～午後3時)

壊れたおもちゃの修理



※受付時間など詳しくはエコメッセ春日井に問い合わせるか、市ホームページをご覧ください

所得税及び復興特別所得税の確定申告と 市・県民税の申告は

3月17日月

が申告期限です



問い合わせ

●所得税及び復興特別所得税の確定申告：

小牧税務署 (☎72-2111)

●市・県民税の申告：

市民税課 (☎85-6093)

■ 所得税及び復興特別所得税の確定申告

春日井会場

開設期間

2月14日(金)～3月17日(月)〈土・日曜日を除く〉午前9時～午後4時

ところ

グリーンパレス春日井
※はあとふるライナー(東環状線)など公共交通機関を利用してください

小牧会場

開設期間

2月14日(金)～3月31日(月)〈土・日曜日、祝日を除く。ただし、2月23日(日)、3月2日(日)は開設〉午前9時～午後5時
※できるだけ午後4時までに来てください

ところ

小牧市公民館(小牧市小牧)

各会場とも混雑状況により、案内を早めに終了する場合があります。
なお、小牧会場開設期間中、小牧税務署では申告書の作成指導を行っていません。

申告書などの配布

申告書や申告の手引きなどは、市民税課、坂下出張所、東部市民センター、各ふれあいセンター、各公民館で1月30日(木)以降に配布します。数に限りがありますので、申告書が作成できる国税庁のホームページを利用してください。また、小牧税務署(☎72-2111)に電話し、郵送で申告書などを取り寄せることができます。

■ 市・県民税の申告

とき 2月14日(金)～3月17日(月)〈土・日曜日を除く〉午前8時30分～正午、午後1時～5時
窓口での申告は混雑が予想されます。申告書は郵送でも提出できます。

ところ 市役所市民税課
所得税及び復興特別所得税の確定申告は市役所では受け付けできません。

年金所得者の確定申告不要制度と市・県民税申告

公的年金等の収入金額の合計が400万円以下で、かつ、公的年金等に係る雑所得以外の所得金額が20万円以下であるときは、確定申告をする必要はありません。(還付を受けるための確定申告書は提出することができます)

なお、確定申告が必要ない人でも、「市・県民税の申告」をすることで、各種所得控除(医療費控除や生命保険料控除など)の適用を受けることにより、市・県民税を減額できる場合がありますので、「公的年金等の源泉徴収票」に記載されている所得控除以外の各種所得控除の適用を受ける場合は、「市・県民税の申告」をしてください。

※確定申告が必要ない場合でも、公的年金等に係る雑所得以外の所得があるときは、市・県民税の申告が必要です



表記方法が変わりました

お知らせなどの記事は…

- 要点のみを掲載しています。詳しくは題名にある各担当課・各施設へ問い合わせてください。
- 「とき」「場所」などのよく使う項目は**時場**のように記号化しました。(ページ下に一覧を記載しています)
- 市の催しや講座などへの直接か電話申し込みで、時間の記載がないものは午前8時30分から受け付けます。
- 市の催しや講座は、原則として市内在住か通勤、在学の人を対象としています。
- 申し込み方法にある「申込共通項目」とは、催し(講座)名、住所、(参加者全員の)氏名(ふりがな)、電話番号です。(ページ下に記載しています)
- 資料の配布場所などにある「市の主な公共施設」とは、坂下出張所、東部市民センター、各ふれあいセンター、各公民館です。

都市再生整備計画の事後評価原案の公表 都市整備課(☎85-6308)

平成21年度から進めてきた「松河戸地区」および「JR神領駅周辺地区」都市再生整備計画事業の事後評価原案を公表し、意見を募集します。

時 1月15日(水)～28日(火) (土・日曜日を除く)
午前8時30分～午後5時15分

閲覧場所：都市整備課、市ホームページ

提出方法：郵送かファクス、Eメールに意見、住所、氏名を書いて、〒486-8686春日井市都市整備課(FAX85-0991、Eメールseibi@city.kasugai.lg.jp)へ

障がい者控除対象者認定書について 介護保険課(☎85-6199)

確定申告か市・県民税申告の際、障がい者手帳を持っていない人でも、「障がい者控除対象者認定書」により「障がい者控除」の適用を受けることができます。対象者には1月下旬ごろ認定書を送付しますが、平成25年中に亡くなった対象者については、申請により交付します。

申請時に印鑑と申請者の身分を確認できる書類(運転免許証など)が必要です。申請から交付まで2週間程度かかります。

対 65歳以上で要介護1～5の認定を受けていて、障がい高齢者か認知症高齢者の日常生活自立度など一定の基準を満たす人

附属機関等の会議開催

◆都市計画審議会の公開

都市政策課(☎85-6264)

時 1月27日(月)午後1時30分から

場 市役所第2委員会室 **定** 10人(先着順)

市議会常任委員会

議事課(☎85-6492)

時 ○文教経済委員会…1月31日(金)○厚生委員会…2月3日(月)○建設委員会…2月4日(火)○総務委員会…2月5日(水)いずれも午前9時から ※開催しない場合や日程が変更になる場合あり

場 市役所全員協議会室

※ 傍聴を希望する人は当日午前8時30分から8時45分までに議会事務局へ(定員は5人(抽選))

尾張都市計画道路等計画変更案の説明会 都市政策課(☎85-6264)

時 2月1日(土)午後1時30分から

場 グリーンパレス春日井

内 尾張都市計画道路北尾張中央道(東山町から不二ガ丘の区間)等の計画変更案の説明会

事前登録制による本人通知制度を実施します 市民課(☎85-6136)

2月3日(月)から、戸籍などの不正取得による個人の権利侵害を防止・抑止するため、第三者などに証明書(※)を交付した場合に、事前に登録した人へ、その事実の通知を行います。 ※戸籍謄本・抄本、本籍入りの住民票の写しなど。証明書を交付した第三者などの個人に関する情報は通知されません

対 市に住民票か本籍のある人・あった人

持 本人確認書類(運転免許証、パスポートなど)、代理人の場合は併せて委任状(原本)と委任者の本人確認資料など

障がい者生活支援センター合同個別相談会 障がい福祉課(☎85-6213、FAX84-5764)

時 2月28日(金)午前9時30分～正午(受け付けは11時30分まで) ※面接による相談のみ(予約不要)。手話通訳者を希望する場合は、事前に申し込みが必要

場 味美ふれあいセンター

内 障がい児・者とその家族や支援者などの日常生活の困り事の相談を受ける

催し

民俗企画展「古老からの聞き取り調査の歩み」
文化財課(☎33-1113)

時 ①1月18日(土)～
2月9日(日)〈月曜
日を除く〉午前9時
～午後4時30分②
2月13日(木)～3
月2日(日)午前9時
～午後5時



廻間町岩船神社付近(画:鈴木市重)

場 ①中央公民館②東部市民センター

道風展優秀作品巡回展
文化課(☎85-6079)

第65回道風展一般部の文部科学大臣奨励賞、県知事賞、市長賞受賞作品9点を展示します。

時 ①1月25日(土)～2月2日(日)②2月5日(水)～12日(水)午前9時～午後5時

場 ①東部市民センター②西部ふれあいセンター

わくわく!ふれあいワールド
ささえ愛センター内、国際交流ルーム(☎56-1944)

外国人と英語で交流しよう!

時 1月26日(日)午前10時～11時30分

定 12人(先着順)

申 1月24日(金)まで(月曜日は休館)の午前9時～午後5時に、直接か電話で

1月～3月のエコ先案内人
エコメッセ春日井(☎88-5006)

時 1月26日(日)、2月9日(日)、3月23日(日)午前10時～午後3時

内 リサイクルやエコ生活などについて、紙芝居、クイズ、エコ工作などで分かりやすく説明

講 樋口祐子、祖田なほみ

認知症介護講演会
介護保険課(☎85-6187)

時 1月28日(火)午後1時30分～3時30分

場 総合福祉センター

内 講演「認知症のこと、終末期のこと、医師との関わり方」医師・伊藤光保

定 20人(先着順)

申 1月20日(月)から、直接か電話で

将棋大会
交通児童遊園(☎81-1301)

時 2月1日(土)午前9時30分～11時30分

対 小学生 定 16人(先着順)

申 1月18日(土)午前9時から、電話で

からだの中身を知ってみよう!
福祉の里レインボープラザ(☎88-7007)

時 2月4日(火)～9日(日)午前9時～午後9時30分

内 体組成計により内臓脂肪などを測定し、運動アドバイスを受ける

対 高校生以上の人

費 トレーニング室利用料。トレーニング室未登録者は200円の登録料も必要

市小中学校読書感想画コンクール優良作品展
図書館(☎85-6800)

時 2月4日(火)～9日(日)午前9時30分～午後5時(初日は午後1時から、最終日は午後4時まで)

場 文化フォーラム春日井

1月～3月の子ども劇場
鷹来公民館(☎84-7071)

時 2月8日(土)午後1時30分～2時15分
※1月、3月は休み

内 絵本の読み聞かせや腹話術、南京玉すだれなど

対 幼児(保護者同伴)と小学生

協力: 鷹来おはなしの会、ロゴス腹話術研究会ほか



申込共通項目 … 催し(講座)名、住所、(参加者全員の)氏名(ふりがな)、電話番号

卓球大会

かすがいげんきっ子センター(☎35-3501)

時 2月9日(日)午後2時～4時

対 小学生 定 16人(先着順)

申 1月18日(土)午前9時から、直接か電話で

東部公民館囲碁大会

東部市民センター(☎92-8511)

時 2月11日(祝)午前9時～午後5時

内 スイス方式で全員4回対戦する

定 70人程度 費 参加負担金500円

申 1月29日(水)〈必着〉までに、往復はがき(1人1枚)に申込共通項目、段・級を書いて、〒487-0011中央台2-2-1へ

協 力：N・T囲碁同好会

将棋大会

かすがいげんきっ子センター(☎35-3501)

時 2月15日(土)午後2時～4時

対 小学生 定 10人(先着順)

申 1月19日(日)午前9時から、直接か電話で

演芸フェスタ

福祉の里レインボープラザ(☎88-7007)

時 2月22日(土)午後1時30分～2時30分

内 経大亭勝笑による漫談

オセロ大会

児童センター(☎87-6866)

時 2月23日(日)午前9時30分～11時30分

対 小中学生 定 32人(抽選)

申 2月12日(水)〈必着〉までに、往復はがき(1人1枚)に申込共通項目、学校名、学年、保護者名を書いて、〒486-0857浅山町1-2-61へ

市卓球選手権大会

市卓球連盟・野田(☎090-5451-7341)

時 3月2日(日)午前9時～午後5時

場 総合体育館

種 目：男子・女子シングルス、男子・女子ダブルス

対 2月12日(水)までに今年度の連盟登録をした人

費 参加料○シングルス…一般500円、高校生300円、小中学生200円○ダブルス(1組)…一般800円、高校生400円、小中学生300円

持 ユニホーム、ゼッケン

申 2月12日(水)〈必着〉までに、はがきに申込共通項目、種目、参加者全員の年齢を書いて、〒486-0804鷹来町4196-3、総合体育館へ

体で伝える パントマイムワークショップ

かすがい市民文化財団(☎85-6868)

時 3月21日(祝)①午後1時～2時②午後2時30分～3時30分

場 文化フォーラム春日井

内 世界各地の演劇祭で話題沸騰のプロパフォーマーが、身ぶり手ぶりを使って表現するパントマイムのこつを伝授

講 マイムパフォーマンスグループCAVA(サバ)

対 小学3年生以上の人 定 各20人(先着順)

申 3月7日(金)〈必着〉までに、はがきかファクス、Eメールに申込共通項目、希望時間(①②の別)、性別、年齢、中学生以下は保護者名も書いて、〒486-0844鳥居松町5-44、FAX 82-0213、Eメールws7@kasugai-bunka.jpへ



募集



健康管理事業団職員

健康管理事業団(☎84-3060)

採用：平成26年4月1日

職種：事務職

対象・人員：昭和58年4月2日以降に生まれた人・1人

受験申込書：健康管理センター、健康管理事業団ホームページ(<http://www.kasugai-kenkou.com/>)に用意

※給与や試験、申し込みなどの詳細は受験申込書かホームページを見るか、問い合わせてください

クリーンセンター臨時職員の登録者

クリーンセンター(☎88-0247)

内 缶、びん、ペットボトルのリサイクルに伴う作業とクリーンセンターの軽作業

勤務日：月～金曜日

賃金(時給)：1070円

登録有効期間：4月1日～平成27年3月31日

申 1月24日(金)～2月7日(金)〈土・日曜日を除く〉午前9時～午後4時30分に、市販の履歴書(A4判)に記入して、本人が直接、クリーンセンター内、エコメッセ春日井へ

市営住宅・コミュニティ住宅入居者 住宅施設課(☎85-6294)

募集住宅：①～③道場山住宅④西島住宅⑤⑥上八田住宅⑦杵ヶ島住宅⑧勝川第2コミュニティ住宅

募集戸数：①～③2K(一般、単身)各1戸④3K(一般)1戸⑤3DK(高齢・障がい)1戸⑥⑦3DK(一般)各1戸⑧2K(母子・父子、子育て)1戸(2月18日(火)に抽選)

家賃：7600～5万8700円 ※額は変更になる場合あり

入居基準：月額所得15万8000円(高齢者世帯などは21万4000円)以下

入居可能日：4月1日(火)

申込書：1月16日(木)から住宅施設課、市の主な公共施設で配布

■ 2月3日(月)～12日(水)〈消印有効〉に、直接か郵送で、〒486-8686春日井市住宅施設課へ

どんぐりコラボレーション運営ボランティア 東部市民センター(☎92-8511)

■ 2月16日(日)午後1時～4時

■ ニュータウンきずな事業「どんぐりコラボレーション」の会場準備、入場者受け付け、会場案内、駐車場整理など

対象・人数：20歳以上の人・3人程度

■ 1月30日(木)〈必着〉までに、所定の用紙(市の主な公共施設に用意)に記入して、直接か郵送、ファクスで、〒487-0011中央台2-2-1、FAX91-1994へ

ファミリー・サポート・センターの会員 ファミリー・サポート・センター(☎35-3516)

■ ○依頼会員(子育ての援助を受けたい人)…6か月～小学6年生の子どもがいる市内在住か在勤、在学の人○援助会員(子育ての援助をしたい人)…市内在住で20歳以上の人



会員になるための講習会

■ 3月9日(日)午後1時～5時

■ レディヤンかすがい

■ 子どもの体と病気、心理、安全と応急手当てなど、会員活動に必要な知識を学ぶ

■ 30人(託児10人)〈先着順〉

■ 2月22日(土)午前9時から、証明写真(縦4cm×横3cm)2枚と朱肉を使う印鑑を持って、かすがいげんきっ子センター内、ファミリー・サポート・センターへ

市民菜園の利用者

市民活動推進課(☎85-6616)

■ 庄内川河川敷(上条町)

募集区画：206区画(1区画約30㎡)

■ 市内に住民登録があり、期間を通じて菜園を管理できる人

■ 整地費：1区画3000円程度

■ 貸出期間：4月1日～平成29年2月末日

■ 2月7日(金)〈必着〉までに、往復はがき(1世帯1枚)に「市民菜園利用申し込み」、住所、氏名(ふりがな)、電話番号を書いて、〒486-8686春日井市市民活動推進課へ ※2月17日(月)午後1時30分から市役所大会議室で抽選会(自由参加)

グリーンピアギャラリー展示作品 グリーンピア春日井(☎92-8711)

■ 4月～9月(5月を除く)のうち1か月間展示、ただし4月は27日(日)まで

■ 植物を題材とした絵画や写真などの展示 ※四つ切りサイズで15枚ほど展示可(月の途中で作品の入れ替えも可)

■ 2月20日(木)〈必着〉までに、往復はがきに希望月、ジャンル、作品点数、住所、団体名、氏名、電話番号を書いて、〒487-0001細野町3249-1へ

飲料用自動販売機設置事業者

管財契約課(☎85-6087)

■ 設置場所：市役所本庁舎はじめ23施設

■ 募集者数：12者(設置台数28台)

■ 設置期間：4月1日～平成29年3月31日

■ 2月17日(月)～26日(水)に、一般競争入札参加申込書(管財契約課、市ホームページに用意)、添付書類を直接か郵送で、〒486-8686春日井市管財契約課へ ※3月6日(木)午後1時15分から入札。詳細は、市ホームページをご覧ください。

春日井児童合唱団24期生

春日井児童合唱団事務局・奥村(☎090-9661-7566)

■ 毎週土曜日午後2時～4時30分にレディヤンかすがいで行う練習に参加できる小中学生 ※4月に小学校入学予定者も応募可

■ 2月21日(金)〈必着〉までに、はがきに氏名、新学年、保護者氏名、連絡先を書いて、〒486-8686春日井市文化課(☎85-6079)へ

■ 説明会：2月22日(土)午前11時～11時45分に、レディヤンかすがいで実施。必ず本人と保護者が出席

申込共通項目 … 催し(講座)名、住所、(参加者全員の)氏名(ふりがな)、電話番号

消費活動見守り推進員 市民活動推進課(☎85-6616)

主な仕事：消費生活に関する各種調査・情報提供、講習会・消費者啓発イベントなどへの参加など

対 市内在住で、生活必需品の販売に従事していない満20歳以上の人

定 10人程度

任 期：4月～平成28年3月

申 1月14日(火)～2月14日(金)〈消印有効〉に、所定の応募票(市民活動推進課、市ホームページ、市の主な公共施設に用意)に記入して、直接か郵送で、〒486-8686春日井市市民活動推進課へ

フリーマーケットの出店者 エコメッセ春日井(☎88-5006)

時 3月23日(日)午前9時30分～午後3時

対 市内在住で商業者でない人

販売品目：家庭での不用品(営利目的の物は不可)

小間数：45小間(抽選)

小間料：1小間(250cm×400cm)500円

申 1月31日(金)〈必着〉までに、往復はがき(1グループ1枚)に代表者の住所・氏名・電話番号、参加人数、販売品目を書いて、〒480-0304神屋町1-2へ



講座 (一般)

落合公園管理棟 ☎56-0414

①プリザーブドフラワー講習会

時 2月2日(日)午前10時～正午

内 バレンタインのアレンジメントを作る

講 内村朋子 定 30人(抽選)

費 受講料250円、材料費3000円

持 ワイヤーの切れるクラフト用はさみ

②緑化講習会「芝生の管理」

時 2月8日(土)午前10時～11時30分

講 梶田芳樹

定 30人(抽選)

費 受講料250円



申 ①は1月25日(土)〈必着〉までに、②は1月31日(金)〈必着〉までに、往復はがき(1人1枚)に申込共通項目を書いて、〒486-0817東野町字落合池1へ

エコメッセ春日井 ☎88-5006

暮らしの整理術教室

時 2月8日(土)・15日(土)〈2回〉午前10時～11時30分

内 暮らしにエコな整理術を学ぶ

講 大原友美 定 36人(先着順)

費 教材費150円

生ごみのリサイクル

時 2月22日(土)午前10時～11時30分

内 生ごみを堆肥にするぼかしを作る

講 消費者グループなずなの会

定 24人(先着順) 費 教材費300円

持 エプロン、45ℓ用ビニール袋、雑巾

申 いずれも1月21日(火)から、電話で

知多公民館 ☎32-8988

①親子パン作り教室

時 ①2月15日(土)②3月2日(日)午前10時～正午

内 コアラ、クマ、ウサギなどの動物パンを作る

講 稲葉清美 対 小学生とその保護者

定 各6組(抽選) 費 材料費(1人)600円

②漢字を読む

時 3月の毎週水曜日(4回)午後1時30分～3時

内 漢字の読みや意味を楽しく学ぶ

講 岩田鎮人 定 40人(抽選)

費 受講料1000円

申 ①は1月25日(土)〈必着〉までに、②は2月11日(祝)〈必着〉までに、往復はがき(1人か1組1枚)に申込共通項目、参加者全員の年齢、①は①②の別も書いて、〒486-0947知多町4-55へ

西部ふれあいセンター ☎33-0808

①整理収納のキホン講座パートⅡ「あなたも今日から収納の達人」

時 2月27日(木)午前10時～正午

講 大原友美 定 30人(抽選)

費 受講料250円

②こどもパン教室「ホームメイドのパンを作ってみましょう」

時 ①3月8日(土)②3月15日(土)午前10時～午後1時

講 森幸代 対 小学生

定 各30人(抽選) 費 材料費700円

申 ①は2月7日(金)〈必着〉までに、②は2月14日(金)〈必着〉までに、往復はがき(1人1枚)に申込共通項目、年齢(学年)、②は①②の別も書いて、〒486-0904宮町3-8-2へ

お知らせ

催し

募集

講座(一般)

講座
(健康・福祉)

講座
(スポーツ)

その他

時 とき 場 場所 内 内容 講 講師 対 対象 定 定員 費 費用 持 持ち物 申 申し込み

坂下公民館 ☎88-5555

①笑顔の表情筋トレーニング

時 2月6日(木)・20日(木)〈2回〉午前10時30分～正午

内 顔の筋肉を鍛えることによりしわ、たるみを解消するトレーニング

講 松下美奈子 定 30人(抽選)

費 受講料500円

②おひなさまを作ろう

時 2月22日(土)午前10時～11時30分

内 折り紙でひな人形を作る 講 丹羽兌子

対 4歳～小学3年生(未就学児は保護者同伴)

定 20人(抽選) 費 教材費50円

③アロハ! 笑顔で楽しくハワイアンフラ(初級)

時 2月27日～3月20日の毎週木曜日(4回)午前10時～11時30分

内 フラダンスの基礎を、癒やしのハワイアンソングに合わせて学ぶ

講 近藤ケハウラニ信子 定 25人(抽選)

費 受講料1000円

申 ①は1月25日(土)〈必着〉までに、それ以外は2月2日(日)〈必着〉までに、往復はがき(1人1枚)に申込共通項目、年齢、性別、学年を書いて、〒480-0305坂下町4-250-1へ

児童センター ☎87-6866

冬の星座教室

時 2月9日(日)午前9時～午後3時

場 名古屋市科学館(名古屋市中区)

内 プラネタリウムや展示見学

対 小中学生 定 25人(抽選)

費 参加料200円 持 弁当

申 1月30日(木)〈必着〉までに、往復はがき(1人1枚)に申込共通項目、学校名、学年、保護者名を書いて、〒486-0857浅山町1-2-61へ



味美ふれあいセンター ☎31-3522

ホテルプラザ勝川の若手シェフが教える、豪快! 男の料理

時 2月23日(日)午前10時～午後0時30分

内 骨付きの鶏肉を使った料理など、プロならではのこだわりが詰まったレシピを学ぶ

講 橋本尚宜 対 男性

定 24人(抽選)

費 受講料250円、教材費1000円

申 2月6日(木)〈必着〉までに、往復はがきに申込共通項目、年齢、性別を書いて、〒486-0958西本町1-15-1へ

ささえ愛センター ☎56-1943

日本語ボランティアワークショップ「生活日本語を考える」

時 2月8日(土)午前10時～午後3時

内 「生活者としての外国人」に対する日本語教育の標準的なカリキュラム案を学び、活動案を考える

講 米勢治子 対 18歳以上の人

定 25人(抽選)

申 2月1日(土)〈必着〉までに、往復はがきに申込共通項目、年齢を書いて、〒486-0837春見町3へ

鷹来公民館 ☎84-7071

①子どもおやつ教室

時 2月11日(祝)午前9時30分～正午

内 バレンタインのハートチョコケーキ作り

講 稲葉清美 対 小学3～6年生

定 24人(抽選) 費 材料費700円

②淡水パールと天然石のネックレス(託児付き)

時 2月14日(金)午前10時～正午

内 フォーマルにもカジュアルにも季節を問わず使えるネックレスを作る

講 柴山美起子 定 30人(抽選)

費 受講料250円、材料費2000円

持 ニッパー(はさみ可)、平ペンチ

③ぼかし作り講座

時 2月15日(土)午後2時～3時30分

内 生ごみを堆肥にするぼかしを作る

講 消費者グループなずなの会

定 20人(抽選) 費 材料費300円

申 ①③は1月26日(日)〈必着〉までに、②は2月2日(日)〈必着〉までに、往復はがき(1人1枚)に申込共通項目、年齢(学年)、②で託児を希望する人は子どもの名前(ふりがな)・年齢・性別も書いて、〒486-0809町屋町3610-1へ

生涯学習課 ☎85-6447

中部大学連携講座「『私』は何者か? 地球の科学とともに考える」

時 2月28日(金)、3月7日(金)・14日(金)〈3回〉午後7時～8時30分

場 中央公民館

内 宇宙や地球で起こった事象が、現在の私たちの存在につながることを科学の視点から考える

講 中部大学教授・工藤健

定 40人(抽選) 費 受講料750円

申 2月10日(月)〈必着〉までに、往復はがきかEメールに申込共通項目、年齢、性別を書いて、〒486-8686春日井市生涯学習課(Eメール syogaigk@city.kasugai.lg.jp)へ

申込共通項目 … 催し(講座)名、住所、(参加者全員の)氏名(ふりがな)、電話番号

市文化協会の講座

いざという時に役立つ茶道のプチ体験

時 2月の毎週金曜日(4回)午前10時～正午

場 文化フォーラム春日井

講 犬飼真紀子 **定** 10人(抽選)

費 2000円

持 扇子、ふくさ、懐紙(ない人は貸し出し可)

問い合わせ: 市茶道連盟協会・犬飼(☎81-4990)

琴の講座「あなたもお琴に触れてみませんか」

時 2月13日～3月6日の毎週木曜日(4回)午前10時～11時30分

場 文化フォーラム春日井

講 梶田景倭子 **定** 10人(抽選)

費 1000円

持 琴・爪(ない人は貸し出し可)

問い合わせ: 新箏曲みどりね会・梶田(☎81-5551)

申 いずれも1月24日(金)〈必着〉までに、往復はがき(1人1枚)に申込共通項目、貸し出しを希望する人は「貸し出し希望」と書いて、〒486-8686春日井市文化課(☎85-6079)へ

南部ふれあいセンター ☎85-7878

楽しい手打ちそば作り

時 2月13日(木)・27日(木)〈2回〉午前9時～正午

講 日本手打ちそば保存会 **定** 20人(先着順)

費 受講料500円、材料費1500円

持 エプロン、布巾2枚、バンダナ、25cm以上のふた付き容器

申 1月18日(土)から、電話で

中央公民館 ☎33-1111

ベランダで無農薬イチゴを育ててみよう

時 2月13日(木)午後1時30分～3時30分

内 ハーブの持つ忌避効果を活用して、おいしいイチゴを作る

講 松本洋一郎

定 20人(抽選)

費 受講料250円、教材費1800円

申 1月28日(火)〈必着〉までに、往復はがき(1人1枚)に申込共通項目を書いて、〒486-0913柏原町1-97-1へ



お知らせ

催し

募集

講座(一般)

講座(健康・福祉)

講座(スポーツ)

その他



あなたの企画で講師にチャレンジ!

講座の受講者を募集

(生涯学習課 ☎85-6447)

「あなたの企画で講師にチャレンジ!」で採用された講座の受講者を募集します。

講座名・内容	とき	備考
着物デビューを応援! 基礎知識と簡単着付け 着物の基礎知識と基本の着付けを学び、和服美人を目指す	3/1(土)・15(土)〈2回〉 18:30～20:30	場 中央公民館 講 青生 定 15人 費 受講料500円
旬の材料を使っでの、楽しい料理づくり リタイア後のライフワークに、楽しい料理を加えてみませんか	3/6(木)・20(木)〈2回〉 10:00～12:00	場 鷹来公民館 講 加藤昂治 定 20人 費 受講料500円、教材費1250円
ヘルスアート「お手玉遊び! 子から孫へ」 リズムに乗せて数多く(約30種類)の技法を学び、日本の文化を伝承していく	3/8(土)・22(土)〈2回〉 10:00～11:30	場 東部市民センター 講 衛藤美津子 対 小学生とその保護者 定 10組 費 受講料100円
原語で歌おうカンツォーネ! イタリア語でカンツォーネに挑戦。身も心も開放して伸び伸びと歌う	3/12(水) 10:00～11:30	場 東部市民センター 講 田中由美子 定 40人 費 受講料250円、教材費100円

申 いずれも2月17日(月)〈必着〉までに、往復はがき(1講座1枚)に申込共通項目、年齢(学年)を書いて、〒486-8686春日井市生涯学習課へ ※定員を超えた場合は抽選。応募者が少ない講座は中止になる場合あり

時 とき **場** 場所 **内** 内容 **講** 講師 **対** 対象 **定** 定員 **費** 費用 **持** 持ち物 **申** 申し込み

グリーンピア春日井 ☎92-8711

①クレイクラフト教室「粘土でクローバーのリース作り」

時 2月9日(日)・16日(日)〈2回〉午前10時～正午
講 長江たず子 定 10人(先着順)
費 受講料250円、教材費1500円

②バラの冬剪定(せんてい)

時 2月15日(土)午前9時30分～正午
講 北健司 定 40人(先着順)
費 受講料250円

③春の草花の育て方

時 2月22日(土)午後1時30分～4時
講 土屋照二 定 40人(先着順)
費 受講料250円

④デコパージュ教室「花のプラーク作り」

時 2月22日(土)午後1時30分～4時
講 岸部貞子 定 20人(先着順)
費 受講料250円、教材費2600円
持 エプロン、先のとがったはさみ

⑤子ども花育教室「桃の節句を花で迎えよう」

時 2月23日(日)午後1時30分～4時
対 小学生 定 20人(先着順)
費 教材費500円
持 園芸用はさみ、エプロン



申 ⑤は1月21日(火)から、それ以外は1月22日(水)から、電話で

少年自然の家 ☎92-8211

あそびむしくらぶ「きさらぎ」

時 2月21日(金)午前10時～正午
内 おこしものを作る
対 2～3歳児とその保護者
定 20組(抽選)
費 受講料(1人)300円
協 力: 子育て支援サークル はじめの一步



山ガール・山女子入門・冬

時 3月1日(土)午前9時30分～午後2時30分
内 里山の自然観察とハイキング、ヨガを体験する
講 菊池英子 対 18歳以上の人
定 15人(抽選) 費 受講料500円

申 いずれも1月30日(木)〈必着〉までに、往復はがきに申込共通項目、参加者全員の性別・年齢を書いて、〒487-0031廻間町1102-1へ
※インターネット(<http://www.spofure-kasugai.or.jp/natures/index.html>)でも申し込み可

講座 (健康・福祉)



市子育て支援センター(上八田保育園内)

親子教室「お父さんといっしょ」

時 2月1日(土)午前10時～11時30分
対 1歳6か月以上の未就園児と父親(母親同伴可)
定 15組(先着順)
申 1月23日(木)午前9時から、☎85-8824へ

介護保険課 ☎85-6187

認知症サポーター養成講座「認知症について理解しよう」

時 ①2月1日(土)②2月13日(木)午前10時～11時30分
場 ①鷹来公民館②高蔵寺ふれあいセンター
講 認知症キャラバン・メイト
定 各20人(先着順)

歯(ば)たからセミナー「誤嚥(ごえん)性肺炎を予防しよう！」

時 ①2月6日(木)②2月20日(木)午後1時30分～3時
場 ①味美ふれあいセンター②健康管理センター
内 講話と口腔(こうくう)機能のチェック
講 市歯科医師会・大前岳人
対 65歳以上の人 定 30人(先着順)

申 いずれも1月20日(月)から、電話で

グリーンパレス春日井 ☎84-0381

やさしいヨガ教室

時 2月15日～3月8日の毎週土曜日(4回)午前10時～11時
定 25人(抽選) 費 受講料1200円
申 1月31日(金)〈必着〉までに、往復はがきに申込共通項目、市外在住の人は勤務先か学校名も書いて、〒486-0817東野町字落合池1-2へ

福祉の里レインボープラザ☎88-7007

骨盤エクササイズ教室「骨盤のゆがみを正し、全身を引き締めよう」

時 2月18日～3月11日の毎週火曜日(4回)午後1時30分～3時
講 稲川聡子 定 30人(抽選)
費 受講料1000円
申 1月27日(月)〈必着〉までに、往復はがき(1人1枚)に申込共通項目、年齢を書いて、〒480-0304神屋町字引沢57-1へ

申込共通項目 … 催し(講座)名、住所、(参加者全員の)氏名(ふりがな)、電話番号

サン・アビリティーズ春日井

交流の日「ニュースポーツ講座」

時 1月25日(土)、2月8日(土)・23日(日)、3月2日(日)
(4回)午前10時～正午

講 日本ニュースポーツ研究会

対 障がい者と健常者 定 20人(先着順)

申 1月22日(水)までに、直接か電話、ファクスで ☎
84-2611、FAX84-3005へ

子ども政策課 ☎85-6170

Uターン育児塾(祖父母の育児教室)「あなたもぜひ新米パパママのサポーターに！」

時 2月4日(火)午前9時30分～11時30分

場 健康管理センター

内 最新の育児事情、もく浴などの育児方法を学ぶ

対 もうすぐ孫が生まれる人か乳児(1歳未満)の孫がいる人

定 20人(先着順) ※新米パパママも同席可

申 1月20日(月)から、電話で



健康増進課 ☎85-6164

市民健康づくり講座「噛(か)むことと認知症予防」

時 2月16日(日)午前10時～11時30分

場 東部市民センター

講 市歯科医師会・中田幸成

対 18歳以上の人 定 50人(先着順)

申 1月20日(月)から、電話かEメールに申込共通項目、年齢を書いて、Eメールkenko@city.kasugai.lg.jpへ

消防総務課 ☎85-6374

①普通救命講習会

時 2月20日(木)午後1時～4時

場 消防署南出張所

内 主に乳幼児や小児に対する応急手当て

対 中学生以上の人 定 15人(先着順)

②普通救命講習会

時 3月2日(日)午前9時～正午

場 保健センター

内 AED(自動体外式除細動器)を使った応急手当て

対 中学生以上の人 定 30人(先着順)

申 ①は1月17日(金)から、②は2月3日(月)から、電話で

総合福祉センター ☎84-3611

①手とり足とりパソコン講座(初心者編)

時 2月の毎週金曜日(4回)午前10時～11時30分

内 パソコンの基本操作を学ぶ

講 NPO法人けやきフォーラム

対 60歳以上の人か障がい者とその介助者

定 14人(抽選)

費 受講料1000円 ※障がい者は無料

②ふれあい歌謡教室

時 2月15日(土)午後1時～3時

講 日比野尚敬、井上文子

対 60歳以上の人、障がい者および18歳未満の人(保護者の参加可)

定 各20人(先着順)

申 ①は1月27日(月)〈必着〉までに、往復はがきに申込共通項目、年齢、障がい者は障がい名も書いて、〒486-0857浅山町1-2-61へ、②は2月13日(木)までに、直接か電話、ファクスで FAX84-3933へ

かすがいげんきっ子センター

育児講座「お父さんと遊ぼう」(自由参加)

時 2月9日(日)午前10時～11時

対 2～3歳児と父親

問い合わせ: ☎35-3501

保健センター ☎91-3755

①動脈硬化を予防する食事とは?

時 2月20日(木)午前10時～午後0時30分

内 フライパンで簡単「パエリア」を作る

対 18歳以上の人 定 20人(抽選)

費 受講料300円、材料費600円

②はじめてエアロ「踏み出せないあなたのための入門コース」

時 3月の毎週水曜日(4回)午後1時30分～2時30分(1時から受け付け)

対 18歳以上の人 定 35人(抽選)

費 受講料1200円

③健康どアップ教室「手軽な運動で健康度アップ」

時 3月の毎週木曜日(4回)午後1時30分～2時45分(1時から受け付け)

対 18歳以上の人 定 35人(抽選)

費 受講料1200円

申 いずれも1月31日(金)〈必着〉までに、直接かはがき、ファクス(1講座1枚)に申込共通項目、①は年齢、②③は生年月日、性別も書いて、〒487-0011中央台1-1-7、FAX91-3739へ

講座(スポーツ)



市体育協会加盟団体の講座

①硬式テニス初心者教室

時 2月6日(木)・13日(木)・20日(木)〈3回〉午後6時30分～9時

場 落合公園体育館 対 小学4年生以上の人

費 受講料2000円

問い合わせ：市硬式庭球連盟・水野(☎090-3939-4827)

②初心者女性ソフトテニス教室

時 2月21日～3月14日の毎週金曜日(4回)午前9時30分～正午

場 総合体育館 対 女性

定 50人(抽選) 費 受講料3000円

問い合わせ：市ソフトテニス連盟・奥(☎090-1628-9417)

申 ①は2月1日(土)〈必着〉までに往復はがきに、②は2月12日(水)〈必着〉までにはがきに申込共通項目、①は年齢、経験年数も書いて、〒486-0804鷹来町4196-3、総合体育館へ

総合体育館 ☎84-7101

地域ふれあい運動教室

時 ①3月の毎週火曜日(4回)②3月の毎週水曜日(4回)午前10時～11時30分

場 ①グリーンパレス春日井②坂下公民館

内 肩凝り・腰痛予防のストレッチ体操や簡単な軽運動

対 高校生以上の人 定 各30人(先着順)

費 受講料各1000円

申 2月4日(火)午前9時から、電話で



その他



相続登記110番

県司法書士会春日井支部・前田(☎56-6070)

時 2月1日(土)午前10時～午後3時

内 遺産分割の方法や遺言書の書き方など相続登記に関する電話相談(☎84-2008、当日のみ)

バザー寄付の募集

第一希望の家(☎84-4343)

2月8日(土)に第一希望の家で東日本大震災被災地復興支援バザーを開催します。家庭で不用となった生活雑貨、陶器、玩具など(全て新品、箱入りに限る)の寄付をお願いします。

募集期間：1月16日(木)～28日(火)〈土・日曜日、祝日を除く〉午前9時～午後4時に、事前に連絡してから第一希望の家へ

「地(知)の拠点整備事業」地域連携講演会
中部大学地域連携教育センター(☎51-1763)

時 2月8日(土)午後1時30分～3時30分(1時開場)

場 中部大学(松本町)

内 講演「世界におけるホームシェアの動向」日本学術振興会特別研究員・宮原真美子、「高齢者所有の空き室有効活用」NPO法人ハートウォーミング・ハウス代表・園原一代

定 240人(当日先着順)

認知症市民講座

市認知症地域連携の会事務局あさひが丘ホスピタル

時 2月8日(土)午後1時30分～3時30分

場 総合福祉センター

内 講演「認知症の方の徘徊(はいかい)・事故、自動車運転・免許について」春日井警察署・交通総務課

定 100人(当日先着順)

問い合わせ：☎88-0284

県消費生活モニターの募集

県県民生活課(☎052-954-6163)

県では、消費者を取り巻くさまざまな問題に対応するため、消費生活モニターとして消費者行政の推進に協力できる人を募集します。

応募資格：県内在住の満20歳以上の人(公務員、公職選挙法による公職者は除く)

任期：依頼した日から平成27年3月31日まで

謝礼：年額3500円以内(予定)

申 1月16日(木)～2月19日(水)〈消印有効〉に、応募用紙〈市民活動推進課、各ふれあいセンター、各公民館、県ホームページ(<http://www.pref.aichi.jp/kenmin/shohiseikatsu/bout/monitor.html>)に用意〉に記入して、〒460-8501愛知県県民生活課(F A X052-972-6001)へ

申込共通項目 … 催し(講座)名、住所、(参加者全員の)氏名(ふりがな)、電話番号

生活困窮者支援事業講演会 県社会福祉士会生活支援相談ほっとセンター

時 2月13日(木)午後1時30分～4時
場 総合福祉センター
内 講演「若者の職業意識と職業社会への移行支援の現代的課題」愛知みずほ大学専任講師・伊藤彰茂
定 100人(当日先着順)
問い合わせ：☎052-253-6833

なごや航空文化フェスタ 環境政策課(☎85-6218)

①航空ふれあい広場「空で遊ぼう!～子どもワークショップショップ～」(自由参加)

時 2月22日(土)午前10時～午後4時
場 豊山町社会教育センター(西春日井郡豊山町)
内 紙飛行機作りや航空宇宙に関する展示など



フライトシミュレーター

②航空文化トーク「日本における物作りの原点～零戦からMRJへ～」

時 2月22日(土)午後1時～2時30分(0時30分開場)
場 豊山町社会教育センター
講 三菱重工業(株)名古屋航空宇宙システム製作所小牧南工場長・貞井俊介

定 300人(抽選)

③名機百選特別公開「日本の空をつくった、名機たち」

時 2月22日(土)午後2時30分～4時
場 県営名古屋空港(西春日井郡豊山町)

申 ②③は2月10日(月)〈消印有効〉までに、はがきかファクス、Eメールに申込共通項目、参加人数を書いて、〒486-8686春日井市環境政策課(FAX84-8731、Eメールkansei@city.kasugai.lg.jp)へ

主催：名古屋空港周辺環境対策協議会

自衛官募集

自衛隊愛知地方協力本部小牧地域事務所(☎73-2190)

種目：防衛大学校学生

試験日：3月1日(土)

応募資格：平成5年4月2日～8年4月1日に生まれた人

申 願書を請求の上、1月22日(水)～31日(金)に、自衛隊愛知地方協力本部小牧地域事務所ホームページ <http://www.mod.go.jp/pco/aichi/>

マザーズハローワーク出張セミナー ハローワーク春日井(☎81-5170)

パソコン講座(初級)

時 2月26日(水)・27日(木)・28日(金)〈3回〉午前10時～午後4時
場 レディヤンかすがい
内 ワード・エクセルの基礎などを学ぶ
対 早期の就職を希望し、ハローワークに登録済みか登録する意思のある子育て中の母
定 15人(抽選) ※託児8人まで
申 1月29日(水)～2月14日(金)に、ハローワーク春日井へ

高齢者ニュースポーツ講習会 高齢福祉課(☎85-6176)

時 3月5日(水)・12日(水)・19日(水)〈3回〉午後1時30分から
場 総合体育館
内 カローリングなど、勝敗にこだわらず誰もが楽しめる新しいスポーツの講習
対 60歳以上の人 **定** 60人(抽選)
申 2月12日(水)〈必着〉までに、はがきに申込共通項目を書いて、〒486-8686春日井市高齢福祉課へ

主催：市老人クラブ連合会

文化講演会

市美術協会・武内(☎31-7406)

時 3月8日(土)午後1時30分～3時
場 文化フォーラム春日井
内 講演「競技スポーツと可能性について」中京大学名誉教授・室伏重信
定 150人(抽選)

申 2月13日(木)〈消印有効〉までに、往復はがき(1人1枚)に申込共通項目を書いて、〒486-8686春日井市文化課(☎85-6079)へ

主催：市美術協会、市文化協会

中部大学オープンカレッジ新規受講者募集 中部大学エクステンションセンター(☎51-4392)

時 4月4日(金)～7月22日(火)〈週1回、約15回、各講義90分〉 ※新規申し込みの人は、3月7日(金)午前10時からのガイダンスに必ず参加してください

場 中部大学(松本町)

内 大学の講義を学生と一緒に受講する

費 1科目1万円、登録料5000円(初回のみ)

申 新規申し込みの人は2月28日(金)までに、電話かホームページ(<http://www.chubu.ac.jp/>)へ資料請求してください

お知らせ

催し

募集

講座(一般)

講座(健康・福祉)

講座(スポーツ)

その他

時 とき 場 場所 内 内容 講 講師 対 対象 定 定員 費 費用 持 持ち物 申 申し込み



総合体育館・サンフロッグ春日井のスポーツ教室

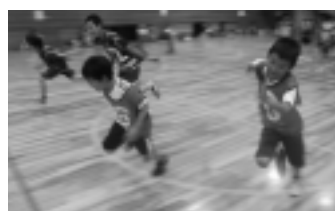


総合体育館
☎84-7101

【申し込み】

2月15日(土)〈必着〉までに、往復はがき(1教室につき1枚)に申込共通項目、年齢、学年、市外在住の人は勤務先か学校名も書いて、〒486-0804 鷹来町4196-3へ

教室名	とき	対象・定員	受講料
速く走れるようになろう! 少しでも速く走れるように練習する ※落合公園体育館で実施	2/27~3/20の毎週木曜日(4回) 16:30~17:30	小学1~2年生・35人(抽選)	1000円
始めてみよう!楽しい体操(てつぼう) 逆上がりなどができるように練習する	2/28~3/21の毎週金曜日(4回) 18:00~19:00	小学1~2年生・35人(抽選)	1000円
にがて克服!楽しい体操(てつぼう) 逆上がりなどができるように練習する	2/28~3/21の毎週金曜日(4回) 18:00~19:00	小学3~6年生・35人(抽選)	1000円
癒やしのストレッチ体操 ストレッチ体操で心身ともにリラックス	3/8~29の毎週土曜日(4回) 10:45~11:45	高校生以上の人・40人(抽選)	1200円
親子で野球教室 親子で楽しく、野球の基本を学ぶ ※市民球場で実施	3/8(土)9:00~12:00 ※雨天中止	小学生とその保護者(2人1組)・25組(抽選)	1200円



サンフロッグ
春日井
☎56-2277

【申し込み】

2月15日(土)〈必着〉までに、往復はがき(1教室につき1枚)に申込共通項目、年齢、学年、市外在住の人は勤務先か学校名も書いて、〒486-0804 鷹来町4286へ

教室名	とき	対象・定員	受講料
乗ってみよう!プールでカヌー(初・中級編) カヌーのさまざまな技術を楽しく身に付ける	3/1~22の毎週土曜日(4回) 8:30~9:45	小学6年生以上の人・7人(抽選)	5000円
アクアビクス(中・上級) 運動量の多い水中エアロビクス	3月の毎週火曜日(4回) 9:20~10:20	高校生以上の人・50人(抽選)	2000円
ロングスイミング教室 長距離を泳ぐことができるよう練習する	3月の毎週火・木曜日(8回) 10:30~11:30	クロールで25m以上泳げる高校生以上の人・20人(抽選)	6000円
クロールを覚えよう クロールを基本から練習する	3月の毎週火・木曜日(8回) 17:00~18:00	小学生・35人(抽選)	4000円
平泳ぎを覚えよう 平泳ぎを基本から練習する	3月の毎週火・木曜日(8回) 18:15~19:15	クロールで25m以上泳げる小学生・25人(抽選)	4000円
水中運動 水の特性を生かした運動を行う	3月の毎週水曜日(4回) 9:20~10:20	高校生以上の人・45人(抽選)	2000円

総合体育館・サンフロッグ春日井のスポーツ教室は、上記のほかに、インターネットからも申し込みができます。ホームページ <http://www.spofure-kasugai.or.jp/>

申込共通項目… 催し(講座)名、住所、(参加者全員の)氏名(ふりがな)、電話番号



時 とき 場 ところ 内 内容
 定 定員 費 費用
 申 申し込み 問 問い合わせ

春日井ミュージックフェスティバル

時 1月26日(日)午前11時30分～午後4時30分(11時開場) 場 市民会館 内 連盟加盟団体による発表会 問 春日井市民音楽連盟・山中(☎090-4404-6529)

春日丘高校吹奏楽部定期演奏会

時 2月8日(土)午後5時～7時30分(4時30分開場) 場 市民会館 内 シンフォニックスステージ、マーチングステージ、ポップスステージ 定 990人(先着順) 入場券:文化フォーラム春日井、いわま楽器、ファミリーマート、イープラスで販売中 費 400円(当日500円) 問 春日丘高校・安田(☎51-1131)

達歌謡協会発表会

時 1月19日(日)午前9時30分～午後5時(9時開場) 場 坂下公民館 内 歌謡曲、歌謡舞踊、大正琴などの発表、ゲスト秋山涼子 ※先着50人に粗品進呈 問 達(☎・FAX88-3166)

「ふるさと春日井学」研究フォーラム

時 2月2日(日)午後1時30分～3時30分 場 ささえ愛センター 内 『ふるさと春日井』の特色ある文化の再評価 安達柏亭、『まちづくり』の新しい発想 河地清 定 60人(先着順) 費 500円(非会員のみ) 申 2月1日(土)までに、河地(☎82-5973)へ

みろくと遊ぼう

時 2月9日(日)午前9時～午後4時30分 場 少年自然の家 内 みろく会のキャンプカウンセラーと一緒に冬の森遊びとあったか野外炊事 定 50人(抽選) 費 500円 申 1月24日(金)までに、住所、氏名、電話番号、年齢を書いて、みろく会・佐藤(ささくれ)〈Eメール c_c_c_miroku@yahoo.co.jp〉へ

写真で振り返る味美小学校140年

時 1月25日(土)・26日(日)午前10時～午後3時(26日は午後2時まで) 場 味美小学校 内 開校からの歴史を写真などで振り返る 問 味美小学校(☎31-2213)

発達障がい関係者養成講座

時 2月4日～3月18日の火曜日(2月11日を除く6回)午前10時15分～午後0時15分 場 東部ほっとステーション 内 発達障がいの人たちの本質を理解し、適切な支援の仕方を分かりやすく解説する 定 20人(先着順) 費 1万円 申 2月3日(月)までに、NPO法人まちのエキスパネット(☎52-7315)へ

結成 30 周年記念演奏会

時 2月23日(日)午後1時30分～3時30分 場 東部市民センター 曲目:「ペルシャの市場にて」「新世界第4楽章」「花は咲く」など 定 500人(当日先着順) 問 春日井ギターオーケストラ・坪井(☎83-1784)

● 展 示 ●

展示時間は各施設に問い合わせてください。

内 容	と き	場
写心会かすがい写心展	1/16(木)～21(火)	①
H2クロッキー会作品展	1/22(水)～26(日)	
写友春日井・春日井写団ハピネス 合同写真展	1/27(月)～31(金)	
フォトクラブ「瞬(またたき)」写真展	2/1(土)～7(金)	
つくばね会押絵作品展	2/9(日)～14(金)	
新春春日井植物画同好会作品展	1/16(木)～19(日)	②
ドライフラワー工房 ドライ&プリザーブド展	1/23(木)～2/2(日)	
マロウの会 クレイクラフト展	2/6(木)～16(日)	
金曜絵の会作品展	1/18(土)～30(木) 2/8(土)～20(木)	③
林通孝 フォトツーコー [PART-8] 写真&油彩	1/19(日)～31(金)	④
豊田育 切り絵作品展	2/2(日)～14(金)	

内 容	と き	場
絵手紙ピエロの会 賀状展と馬の絵のポスター	1/22(水)～2/2(日)	⑤
近世さつき会鷹来さつき会 新春さつき盆栽展	1/24(金)～26(日)	⑥
緑風盆栽会牛山松柏会 梅と早春盆栽展	2/14(金)～16(日)	
水彩画虹の会作品展	1/24(金)～2/5(水)	⑦
青紅会 早春の盆栽展	1/26(日)～2/2(日)	⑧
以文会役員展	1/28(火)～2/2(日)	⑨
春日井市造形研究会作品展	2/5(水)～2/9(日)	
森智香 古布を使ったインテリア小物展	2/1(土)～27(木)	⑩
M&M春日井レインボー スラッシュキルト作品展		
永田河邊 伊勢型紙・竹細工展	2/3(月)～10(月)	⑪
ふれあい水彩画同好会 水彩画作品展	2/13(木)～25(火)	

● 施設一覧 ●

- ① 市役所市民サロン(☎85-6073)
- ④ アスティ高蔵寺(☎85-6079)
- ② グリーンピア春日井(☎92-8711)
- ⑤ 西部ふれあいセンター(☎33-0808)
- ③ レディヤンかすがい(☎85-4188)
- ⑥ 落合公園管理棟(☎56-0414)
- ⑦ 南部ふれあいセンター(☎85-7878)
- ⑧ 鷹来公民館(☎84-7071)
- ⑨ 文化フォーラム春日井(☎85-6868)
- ⑩ エコメッセ春日井(☎88-5006)
- ⑪ 高蔵寺ふれあいセンター(☎51-0002)

子育て情報

このコーナーでは、出産や育児に関してほぼ毎月行われる講座や催しについて翌月の予定を掲載します。不定期の講座や催しは各種お知らせをご覧ください。

2月

行事名	とき・ところ	内容(乳幼児は保護者同伴・市内在住の人に限り)
妊婦	プレママ講座 (自由参加) 子 4(火)・18(火)・25(火) 10:00~11:00 市役所301会議室	母子健康手帳の交付と妊娠中の健康管理について学ぶ 持ち物 : 妊娠届出書
	6(木)・20(木) 10:00~11:00 保健センター	
	パパママ教室 (要予約) 子 常時受け付け ①5(水)②12(水)③19(水)(3回) 9:30~11:30 健康管理センター	①妊娠中の生活②出産③赤ちゃんの体と産後の生活 対象・定員 : 妊娠6か月以降の妊婦とその夫・30組(先着順) 持ち物 : 母子健康手帳、母と子のしおり、①のみ歯ブラシ、手鏡、タオル)
休日パパママ教室 (要予約) 子 1/17(金)から、電話で 15(土)10:00~12:00 健康管理センター	妊婦疑似体験、育児体験などを通して父親の役割を学ぶ 対象・定員 : 初めてパパとママになる人(妊娠7か月以降)・50組(先着順) 持ち物 : 母子健康手帳	
乳幼児	乳幼児健康相談 歯っぴー歯科相談 (要予約) 子 常時受け付け 7(金)・21(金)9:30~11:00 健康管理センター	乳幼児の発育発達、母乳、離乳食、歯の相談 持ち物 : 母子健康手帳
	14(金)9:30~11:00 保健センター	
	モグモグ健康教室 (要予約) 健 4(火)10:00~11:30 レディヤンかすがい 1/21(火)から、電話で	5か月ごろからの離乳食と食べさせ方について学ぶ 対象・定員 : 平成25年9月~10月生まれの乳児(第1子)・各25組(先着順) 持ち物 : 母子健康手帳、バスタオル、抱っこひも
	12(水)10:00~11:30 保健センター	
	カミカミ健康教室 (要予約) 健 1/24(金)から、電話で 17(月)10:00~11:30 健康管理センター	9か月ごろからの離乳食と虫歯予防について学ぶ 対象・定員 : 平成25年4月~5月生まれの乳児(第1子)・各30組(先着順) 持ち物 : 母子健康手帳
	19(水)10:00~11:30 保健センター	
ふれあい広場 (自由参加) か ①6(木)②13(木)③20(木) 10:00~11:00 かすがいげんきっ子センター	親子で体操や触れ合い遊び、友達づくりなど 対象 : ①1歳児②2~3歳児③0歳児 持ち物 : ③バスタオル	
ひよこ教室 (自由参加) 児 ①6(木)・27(木)②13(木)③20(木) 10:00~11:00 児童センター	親子の触れ合いや楽しい遊びを通じた友達づくり 対象 : ①0歳児②1歳児③2~3歳児 持ち物 : ①バスタオル	

問い合わせ

子…子ども政策課(☎85-6170)、健…健康増進課(☎85-6164)、

か…かすがいげんきっ子センター(☎35-3501)、児…児童センター(☎87-6866)

子育てサポートキャラバン隊

保育士などが行う子育て支援サロン	
ところ	とき(10:00~11:30)
南部ふれあいセンター	①5(水)②19(水)
鷹来子どもの家	③3(月)
グリーンパレス春日井	③17(月)
坂下公民館	③20(木)
東野公民館(東野町7)	③21(金)
高森台団地第一集会所(高森台10)	③25(火)
※東野公民館と高森台団地第一集会所は駐車場なし	
対象 : ①0~1歳児②2歳児③0~2歳児 ※0~1歳児と2歳児の両方の児童がいる場合は①②どちらも参加可。参加者が多い場合は入場制限あり	
問い合わせ : 子ども政策課(☎85-6206)	

紙芝居とお話を聞く会

ところ	とき
図書館 ★は語り聞かせの会	1(土)・15(土)・22(土)15:00~、5(水)・8(土)11:00~、12(水)・19(水)・26(水)15:30~、★8(土)15:00~
文化フォーラム春日井 (赤ちゃんのためのおはなし会)	14(金)・28(金)10:30~
東部市民センター ♥は赤ちゃんのためのおはなし会	7(金)・14(金)・21(金)・28(金)15:30~、22(土)14:30~、♥7(金)10:30~
味美ふれあいセンター	8(土)11:00~
高蔵寺ふれあいセンター	8(土)14:00~
南部ふれあいセンター	19(水)16:15~
西部ふれあいセンター	8(土)11:00~
知多公民館	5(水)15:30~
鷹来公民館	8(土)13:30~
坂下公民館	1(土)14:00~
中央公民館	8(土)11:00~
グリーンパレス春日井	15(土)14:00~
問い合わせ : 図書館(☎85-6800)	