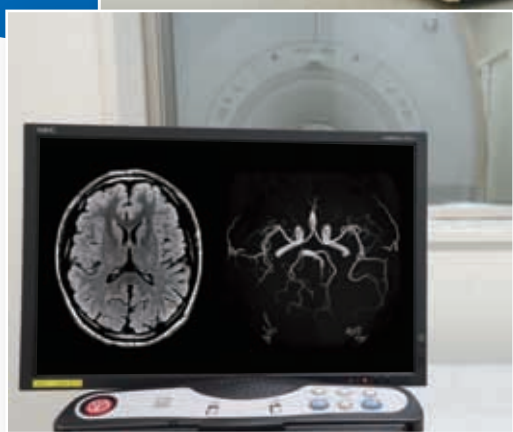


2F 人間ドック、脳ドック等各種健診

人間ドックや脳ドックをはじめとする各種の検査や健診を行い、生活習慣病の予防や早期発見など、受診者の皆様の健康管理に貢献します。



磁気共鳴画像診断装置 (MRI)



※画像はイメージです。

多くの方に健診を受診していただけるよう検査スペースや検査機器を拡充しています。

MRIを導入し
脳ドックを行います



断層撮影(トモシンセシス)が可能な胸部X線撮影装置



胃部X線撮影装置



心電計



超音波診断装置



女性健診フロア入口

女性特有のがん検診等を安心して受診いただけるよう、女性専用のエリアを設けています。



健診受付

女性専用の
健診フロアがあります。



女性健診フロア待合



受付待合ホール

各検査室は
プライバシーに配慮
しています。



保健指導室



検査待合

