

放課後等デイサービス

ゆうゆう倶楽部デイサービス



運営法人 株式会社ゆうゆうヘルプサービス
 所在地 〒487-0006
 春日井市石尾台5丁目14-6
 連絡先 TEL 0568-91-2110 080-5132-3996
 FAX 0568-91-2118



●サービス内容

開所日 月 火 水 木 金 土 日
 休業日 祝日 お盆 年末年始
 時間 登校日 15:00 ~ 18:00
 休校日 09:00 ~ 15:30
 定員 10名
 送迎 あり
 食事の提供 なし
 個別療育 なし
 実費負担 おやつ 教材費
外出に伴う交通費等 その他

【受け入れ可能な障がい種別】

身体	△	知的	○
精神	△	発達	○
重心	—		
車いす対応	—	医療的ケア	—

【契約状況】(令和5年4月時点)

	小学校 低学年	小学校 中学年	小学校 高学年	中学生	高校生
支援学校	0%	0%	10%	10%	10%
支援学級	10%	10%	20%	10%	0%
通常級	0%	0%	10%	10%	0%

●支援内容、アピールポイント

現在行っている支援内容・活動はみんなで季節を感じながらのしく遊ぶことをモットーにしています。(^^)/遊びの中で自ら考えみんなで一緒に遊びを共有できるようにコミュニケーションの取り方や協調性を養う事を目的としています。土曜日には近くの小学校の体育館を借りて、バスケットボールやソフトバレーなど簡単な運動をしたりしています。また、生活に必要な指先訓練(紐の結び方・字の練習・服のたたみ方等)など将来の自立に役立つ支援も行っています。(๑ꙵꙵ・ωꙵꙵ)お子様が何に興味を示しているか何をしたいか何が楽しいかを生活の中から見付け出しお子様の行動や言葉などの「学びの引き出し」を増やす為の楽しい時間をたくさん過ごします。お子様のニーズに合わせた支援をゆうゆうスタッフ、保護者の方、相談員と一緒に共有しながらお子様の成長に携わっていきます。

●その他

駐車場 2台
 交通アクセス JR高蔵寺駅北口から名鉄バス
 「石尾台循環」乗車 石尾台北下車 徒歩8分
 他に実施している障がい福祉サービス 放課後等デイサービス、児童発達支援、地域活動支援
 相談支援事業所



放課後等デイサービス

すごろくクラブ



運営法人 NPO 法人なっとわあく春日井
所在地 〒486-0833
春日井市上条町 6-2397-4
連絡先 TEL 0568-56-9123
FAX 0568-84-9913 (ドリーム&ホープ宛)



●サービス内容

開所日 月 火 水 木 金 土 日

休業日 祝日 お盆 年末年始

時間 登校日 13:00 ~ 17:30

休校日 13:00 ~ 17:30

定員 10名

送迎 あり

食事の提供 なし

個別療育 なし

実費負担 おやつ 教材費
外出に伴う交通費等 その他

【受け入れ可能な障がい種別】

身体	○	知的	○
精神	○	発達	○
重心	△		
車いす 対応	△	医療的 ケア	—

【契約状況】(令和5年4月時点)

	小学校 低学年	小学校 中学年	小学校 高学年	中学生	高校生
支援学校	10%	0%	10%	20%	40%
支援学級	0%	0%	10%	10%	0%
通常級	0%	0%	0%	20%	0%

●支援内容、アピールポイント

- ・主に公園等、外に出て体を動かして遊びます。遊びを通して基礎体力をつけさせます。個人個人の身体能力に合わせて目標を定め、遊び、活動内容を随時見ながら楽しんで活動しています。大勢の中で遊ぶことにより対人関係を学び、社会性を身につけることができます。
- ・身辺自立に向け、生活動作の中からその子に合わせた内容で、繰り返し援助していきます。
- ・夏休み等の長期休業日は、水族館、動物園、プール等、毎日お出かけし、学校がある時とは違う体験をします。

●その他

駐車場

なし

交通アクセス

JR 春日井駅南口から徒歩 12 分
JR 春日井駅南口から「はーとふるライナー」南部線春日井市民病院行き乗車、「上条 6 丁目」下車 徒歩 3 分

他に実施している
障がい福祉サービス



放課後等デイサービス

ドリーム&ホープ



運営法人 NPO 法人なっとわあく春日井
所在地 〒486-0926
春日井市小野町 5-64
連絡先 TEL 0568-84-9913
FAX 0568-84-9913



●サービス内容

開所日 月 火 水 木 金 土 日
休業日 祝日 お盆 年末年始
時間 登校日 13:00 ~ 17:30
休校日 09:00 ~ 17:30
定員 10名
送迎 あり
食事の提供 なし
個別療育 なし
実費負担 おやつ 教材費
外出に伴う交通費等 その他

【受け入れ可能な障がい種別】

身体	○	知的	○
精神	○	発達	○
重心	△		
車いす 対応	○	医療的 ケア	—

【契約状況】(令和5年4月時点)

	小学校 低学年	小学校 中学年	小学校 高学年	中学生	高校生
支援学校	10%	0%	10%	20%	40%
支援学級	0%	10%	0%	0%	0%
通常級	0%	0%	0%	10%	0%

●支援内容、アピールポイント

- ・主に公園など、外に出て体を動かして遊びます。そして、遊びを通して対人関係を学ぶように支援します。
- ・自転車に興味がある子には自転車に乗る練習を、乗れる子には自転車で街乗りをする機会を設けています。
- ・長期の学校休業期間（夏休み、冬休み、春休み）は、お出かけ等でいつもとは違う体験をします。
- ・毎月第4土曜日（原則）は、中高生の希望者を対象に、ものづくり体験をしています。

●その他

駐車場 2台
交通アクセス JR 勝川駅南口から徒歩 15分
JR 勝川駅北口から「はーとふるライナー」南部線春日井市民病院
行き「松河戸住宅」下車徒歩 5分
他に実施している
障がい福祉サービス なし

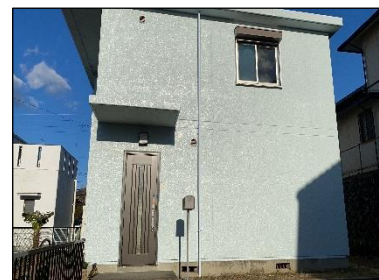


放課後等デイサービス

プライマリーすてっぷ



運営法人 社会福祉法人まちスウィング
 所在地 〒487-0035
 春日井市藤山台 10-12-4
 連絡先 TEL 0568-92-9388
 FAX 0568-92-9388



●サービス内容

開所日 月 火 水 木 金 土 日

休業日 祝日 お盆 年末年始

時間 登校日 14:00 ~ 17:00

休校日 09:30 ~ 15:30

定員 10名

送迎 あり

食事の提供 なし

個別療育 なし

実費負担 おやつ 教材費
外出に伴う交通費等 その他

【受け入れ可能な障がい種別】

身体	—	知的	○
精神	—	発達	○
重心	—		
車いす 対応	—	医療的 ケア	—

【契約状況】(令和5年4月時点)

	小学校 低学年	小学校 中学年	小学校 高学年	中学生	高校生
支援学校	0%	0%	0%	0%	0%
支援学級	20%	10%	10%	0%	0%
通常級	20%	20%	0%	10%	10%

●支援内容、アピールポイント

来所すると各自、課題に向き合います。「とりくみ」とその日の主活動「運動・学習・工作・（おやつ作り）・創作」と「余暇」を、帰るまでの自分の時間の中でどう組み立てて過ごすか、自分で決めて取り組みます。

月1回の月曜日にダンスクラスも実施しています。思い切り体を動かし、表現する楽しさを感じます。

●その他

駐車場 10台以上

交通アクセス サンマルシェ循環バス「藤山公園」下車徒歩7分
名鉄バス「高森台西」下車徒歩6分

他に実施している障がい福祉サービス (別の場所で) 児童発達支援・保育所等訪問支援・計画相談
就労継続支援B型・生活介護





運営法人	株式会社 ニューズ
所在地	〒486-0916 春日井市八光町 4-77 77 プリエール 1F
連絡先	TEL 0568-35-5777 FAX 0568-35-5787



●サービス内容

開所日 月 火 水 木 金 土 日休業日 祝日 お盆 年末年始

時間 登校日 10:00 ~ 18:00

休校日 09:00 ~ 17:00

定員 10名

送迎 あり

食事の提供 なし

個別療育 なし

実費負担 おやつ 教材費
外出に伴う交通費等 その他

【受け入れ可能な障がい種別】

身体	○	知的	○
精神	○	発達	○
重心	—		
車いす 対応	—	医療的 ケア	—

【契約状況】(令和5年4月時点)

	小学校 低学年	小学校 中学年	小学校 高学年	中学生	高校生
支援学校	10%	0%	0%	10%	30%
支援学級	10%	0%	10%	10%	0%
通常級	10%	10%	0%	0%	0%

●支援内容、アピールポイント

・季節に応じたイベントを実施しています。イベントを通し、様々な経験・体験をすることで、子どもたちの学びや成長に繋げていくことが出来るよう支援しています。

・身辺自立に向けた支援や学習支援など、個々に合わせて対応しています。

また外出活動や制作活動等の遊びを通して、楽しみながらお友だちとの関わり方やルール、マナーなどを学ぶことが出来るように支援しています。

●その他

駐車場

2台

交通アクセス

JR 勝川駅から徒歩 約 20分
JR 勝川駅北口から名鉄バス
「春日井市民病院」または「小牧駅」行き乗車
「八光町3丁目」下車 徒歩 4分

他に実施している
障がい福祉サービス

・児童発達支援、放課後等デイサービス 『キッズ・あいびい〜』
・就労継続支援 B 型 『ヘルプステーション のどか』
・日中一時支援 『あいびい〜サポート』



放課後等デイサービス

キッズ・あいびい〜 II



運営法人 株式会社 ニューズ
所在地 〒480-0304
春日井市神屋町 2298-344 ヘネスター1F
連絡先 TEL 0568-93-9577
FAX 0568-93-9588



●サービス内容

開所日 月 火 水 木 金 土 日

休業日 祝日 お盆 年末年始

時間 登校日 10:00 ~ 18:00

休校日 09:00 ~ 17:00

定員 10名

送迎 あり

食事の提供 なし

個別療育 なし

実費負担 おやつ 教材費
外出に伴う交通費等 その他

【受け入れ可能な障がい種別】

身体	△	知的	○
精神	○	発達	○
重心	—		
車いす 対応	△	医療的 ケア	—

【契約状況】(令和5年4月時点)

	小学校 低学年	小学校 中学年	小学校 高学年	中学生	高校生
支援学校	10%	20%	10%	20%	30%
支援学級	10%	0%	0%	0%	0%
通常級	0%	0%	0%	0%	0%

●支援内容、アピールポイント

・屋外など様々な活動を積極的に行っています。

活動を通して色々な体験や経験をしていくことで、湧き出てくる楽しい感情や苦手と感じることに挑戦していく気持ち、環境に適応していく力などを自分自身の力で身に付けていくことが出来ること、そして子ども達が心から満足して充実した時間を過ごすことが出来ることを支援の基盤としています。

また、様々な人と共有する場所でのマナーやルールなどを学んでいくことが出来るように、商業施設などに出掛けるなど、体験をしながら経験を積み重ね、社会生活での適応を身に付けていく活動も行っています。

●その他

駐車場 2台

交通アクセス JR高蔵寺南「はーとふるライナー」東環状線左周り「坂下5丁目」
下車 徒歩5分 (高蔵寺駅北口から名鉄バスもあり)

他に実施している
障がい福祉サービス

・児童発達支援、放課後等デイサービス『キッズ・あいびい〜』
・就労継続支援B型『ヘルプステーション のどか』
・日中一時支援『あいびい〜サポート』



放課後等デイサービス

キッズ・あいびい〜Ⅲ



運営法人 株式会社 ニューズ
 所在地 〒486-0846
 春日井市朝宮町 3-9-6
 連絡先 TEL 0568-90-0490
 FAX 0568-90-0491



●サービス内容

開所日 月 火 水 木 金 土 日
 休業日 祝日 お盆 年末年始
 時間 登校日 10:00 ~ 18:00
 休校日 09:00 ~ 17:00
 定員 10名
 送迎 あり
 食事の提供 なし
 個別療育 なし
 実費負担 おやつ 教材費
外出に伴う交通費等 その他

【受け入れ可能な障がい種別】

身体	○	知的	○
精神	○	発達	○
重心	—		
車いす対応	△	医療的ケア	—

【契約状況】(令和5年4月時点)

	小学校 低学年	小学校 中学年	小学校 高学年	中学生	高校生
支援学校	0%	0%	0%	10%	10%
支援学級	10%	10%	10%	10%	0%
通常級	10%	5%	10%	10%	5%

●支援内容、アピールポイント

キッズ・あいびい〜Ⅲは保育園、幼稚園から高校生までの幅広い年齢の子どもたちが利用しています。様々な年齢の子と関わるなかで、社会性や協調性など、生きていく上で必要なことを、子どもたち自身が自然に学んでいくことを大切にしています。また、子どもたちの好きなことや興味のあることを共に見つけ、伸ばしていきます。子どもたちの「やりたい!!」という発信を大切に、活動展開しています。1年を通して、夏祭りやクリスマス会、芋掘り、運動会、お餅つきなど、季節ごとの行事も行っています。

●その他

駐車場 なし
 交通アクセス JR 勝川駅より車で5分
 JR 勝川駅から名鉄バス「市民病院」「小牧駅」行き
 高山口下車 徒歩約2分
 他に実施している障がい福祉サービス
 ・児童発達支援、放課後等デイサービス 『キッズ・あいびい〜』
 ・就労継続支援 B 型 『ヘルプステーション のどか』
 ・日中一時支援 『あいびい〜サポート』



放課後等デイサービス

キッズ・あいびい〜Ⅳ



所在地 〒486-0913
春日井市柏原町 3-240 ア化`ィ 1F

連絡先 TEL 0568-90-3560
FAX 0568-90-3561



●サービス内容

開所日 月 火 水 木 金 土 日

休業日 祝日 お盆 年末年始

時間 登校日 10:00 ~ 18:00
休校日 09:00 ~ 17:00

定員 10名

送迎 あり

食事の提供 なし

個別療育 なし

実費負担 おやつ 教材費
外出に伴う交通費等 その他

【受け入れ可能な障がい種別】

身体	○	知的	○
精神	○	発達	○
重心	—		
車いす対応	△	医療的ケア	—

【契約状況】(令和5年4月時点)

	小学校 低学年	小学校 中学年	小学校 高学年	中学生	高校生
支援学校	10%	0%	5%	25%	25%
支援学級	0%	15%	10%	10%	0%
通常級	0%	0%	0%	0%	0%

●支援内容、アピールポイント

★小学生～高校生対象。

“苦手なこと”よりも“得意なこと・好きなこと”で「出来た！！」という喜びの感情から達成感へと導いていく。
1人1人のペースに合わせた“個々の取り組み”や複数人と関わる“コミュニケーションの場”を提供しています。
より自分らしく、自由に、心落ち着ける場所（安心できる場所）を大切に自身の“持ち前の力を発揮”していけるようサポートしています。

※土曜日と祝日でしか体験できないイベントを計画しています。

●その他

駐車場 3台

交通アクセス
・最寄駅：JR中央本線：勝川駅より徒歩30分
・かすがいシティバス：「柏原町3丁目」下車 徒歩3分
・名鉄バス：「柏原町3丁目」下車 徒歩3分

他に実施している障がい福祉サービス
・児童発達支援、放課後等デイサービス『キッズ・あいびい〜』
・就労継続支援B型『ヘルプステーション のどか』
・日中一時支援『あいびい〜サポート』



放課後等デイサービス

ぶどうのプール



運営法人 子どもの未来創造事業グループ 株式会社 東海写真技研
 所在地 〒487-0034
 春日井市白山町 6-12-4
 連絡先 TEL 0568-37-3774
 FAX 0568-37-3774



●サービス内容

開所日 月 火 水 木 金 土 日
 休業日 祝日 お盆 年末年始
 時間 登校日 12:00 ~ 18:00
 休校日 10:00 ~ 16:00
 定員 10名
 送迎 あり
 食事の提供 なし
 個別療育 なし
 実費負担 おやつ 教材費
外出に伴う交通費等 その他

【受け入れ可能な障がい種別】

身体	—	知的	○
精神	○	発達	○
重心	—		
車いす 対応	—	医療的 ケア	—

【契約状況】(令和5年4月時点)

	小学校 低学年	小学校 中学年	小学校 高学年	中学生	高校生
支援学校	0%	0%	0%	10%	30%
支援学級	0%	0%	30%	20%	0%
通常級	0%	0%	10%	0%	0%

●支援内容、アピールポイント

考える力を育てる

…学習・制作など

イスに座って取り組む

…作業・学習・制作など

体を動かす

…運動・音楽・自由時間(遊び)など

学習に取り組む習慣をつける・制作での達成感、創造力や発想力を育てていきます。

イスに座って集中して行う事を取り組み、正確さ・手先の器用さ・学習に取り組む集中力の向上などを養っていきます。

バランス感覚やチャレンジする経験をする・リズムに合わせて体を動かす・順番やルールを友だちと共有していきます。

●その他

駐車場

3台

交通アクセス

・JR 高蔵寺駅から徒歩 20分
 ・JR 高蔵寺駅北口から
 名鉄バス「愛知県コロニー」または「内々神社」行等乗車「白山」下車徒歩 2分

他に実施している
障がい福祉サービス

・放課後等デイサービス
 ・生活介護事業
 ・居宅介護事業
 ・児童発達支援事業
 ・指定児童・特定相談支援事業
 ・日中一時支援事業



放課後等デイサービス

いちごのプール



運営法人 子ども達の未来創造事業グループ 有限会社 ビイ・ケイ
 所在地 〒487-0025
 春日井市出川町 5-25-2
 連絡先 TEL 0568-52-5558
 FAX 0568-52-5558



●サービス内容

開所日 月 火 水 木 金 土 日

休業日 祝日 お盆 年末年始

時間 登校日 12:00 ~ 18:00

休校日 10:00 ~ 16:00

定員 10名

送迎 あり

食事の提供 なし

個別療育 なし

実費負担 おやつ 教材費
外出に伴う交通費等 その他

【受け入れ可能な障がい種別】

身体	—	知的	○
精神	○	発達	○
重心	—		
車いす対応	—	医療的ケア	—

【契約状況】(令和5年4月時点)

	小学校 低学年	小学校 中学年	小学校 高学年	中学生	高校生
支援学校	0%	0%	0%	0%	100%
支援学級	0%	0%	0%	0%	0%
通常級	0%	0%	0%	0%	0%

●支援内容、アピールポイント

いちごのプールでは、高校生を対象とした就業に向けての作業トレーニングを行う場所であり、日常生活をする上で必要な支援をおこなって行きます。★挨拶★ 挨拶をする事でコミュニケーションをはかります。

★作業トレーニング★ 実際の商品を使用しながら、個人の能力に合わせた作業を行います。

★日常生活動作★ 食事、排泄、更衣など一人でを行うことが出来るように支援していきます。また公共交通機関での移動を体験することで経験に繋げることが出来るように支援していきます。

★運動★ 運動不足にならない様に、プール独自の体操を取り入れて行っています。

●その他

駐車場 3台

交通アクセス

JR 高蔵寺駅から徒歩約 30分
JR 神領駅から徒歩約 25分
JR 高蔵寺駅からバスで約 5分
中部大学行き→東出川

他に実施している
障がい福祉サービス

- ・放課後等デイサービス
- ・生活介護事業
- ・居宅介護事業
- ・児童発達支援事業
- ・指定児童、特定相談支援事業
- ・日中一時支援事業



放課後等デイサービス

みかんのプール



運営法人 子ども達の未来創造事業グループ (株)東海写真技研
 所在地 〒487-0035
 春日井市藤山台 7-1-2
 連絡先 TEL 0568-37-2714
 FAX 0568-37-2714



●サービス内容

開所日 月 火 水 木 金 土 日
 休業日 祝日 お盆 年末年始
 時間 登校日 12:00 ~ 18:00
 休校日 10:00 ~ 16:00
 定員 10名
 送迎 あり
 食事の提供 なし
 個別療育 なし
 実費負担 おやつ 教材費
外出に伴う交通費等 その他

【受け入れ可能な障がい種別】

身体	—	知的	○
精神	○	発達	○
重心	—		
車いす 対応	—	医療的 ケア	—

【契約状況】(令和5年4月時点)

	小学校 低学年	小学校 中学年	小学校 高学年	中学生	高校生
支援学校	15%	7%	15%	4%	0%
支援学級	30%	0%	7%	0%	0%
通常級	15%	0%	7%	0%	0%

●支援内容、アピールポイント

- ・2つの部屋に区切って、過ごして頂きます。
- ・小学校高学年までの方には、月間の活動表を用意させて頂き、毎日異なった活動を提供させていただきます。制作、集団遊び、音楽遊び、ごっこ遊びなどを静と動を概ね交互に組み、活動していきます。
- ・小学校高学年以上の方には、保護者様と一緒に一人一人の成長に合わせたプログラムを組ませて頂き、カウンターに向かって過ごして頂きます。個々の動きが違い、自分のペースで過ごして頂くことができます。
- ・長期の休みには外出やホールに出向き、集団と個別で支援を行っていきます。

●その他

駐車場 10台以上
 交通アクセス JR 高蔵寺駅北口から名鉄バス「内々神社」行
 庄名バス停下車(徒歩3分)
 他に実施している
 障がい福祉サービス
 ・放課後等デイサービス
 ・生活介護事業
 ・居宅介護事業
 ・児童発達支援事業
 ・指定児童、特定相談支援事業
 ・日中一時支援事業



放課後等デイサービス

NCP あいあい



運営法人 特定非営利活動法人ニードケアプロデュース
 所在地 〒487-0034
 春日井市白山町6丁目6-8
 連絡先 TEL 0568-58-1233
 FAX 0568-58-0896



●サービス内容

開所日 月 火 水 木 金 土 日

休業日 祝日 お盆 年未年始

時間 登校日 13:00 ~ 17:30

休校日 10:00 ~ 16:00

定員 10名

送迎 あり

食事の提供 なし

個別療育 なし

実費負担 おやつ 教材費
外出に伴う交通費等 その他

【受け入れ可能な障がい種別】

身体	△	知的	○
精神	△	発達	○
重心	—		
車いす 対応	△	医療的 ケア	—

【契約状況】(令和5年4月時点)

	小学校 低学年	小学校 中学年	小学校 高学年	中学生	高校生
支援学校	20%	10%	0%	0%	40%
支援学級	0%	0%	10%	0%	0%
通常級	0%	0%	20%	0%	0%

●支援内容、アピールポイント

お子さんの生活全般を見据えて個々に必要な支援を提供しています。基本的なスタンスとして自立（自律）した自信のある心を育てていきます。生きる力を育てるために、本人主体となる「ありのままの自分」を肯定しながら関わっていくことは、学校や家庭での成長にも効果を表しますし、思春期での次のステップの成長にも欠かせません。小5以上のお子さんには、将来の社会生活に向けて「お金・仕事・生活」の関係を、実際の作業を通して実体験していただき、働く事への憧れや意識を育てていますが、無理せず楽しく学んでもらっています。親御さんのお仕事事情も考慮し、学校が休みの日や早帰り等にも柔軟に対応し家庭をサポートしています。

●その他

駐車場 2台

交通アクセス

JR 高蔵寺駅から、名鉄バス 内々神社行き、県医療療育センター行き、桃花台センター行き
 「白山」バス停で下車 徒歩3分

他に実施している障がい福祉サービス

児童発達支援



放課後等デイサービス

つばさクラブ



運営法人 NPO 法人つばさの丘
 所在地 〒486-0807
 春日井市大手町 3-11-12
 連絡先 TEL 0568-37-0832
 FAX 0568-37-0832



●サービス内容

開所日 月 火 水 木 金 土 日
 休業日 祝日 お盆 年末年始
 時間 登校日 13:00 ~ 17:15
 休校日 10:00 ~ 17:15
 定員 10名
 送迎 あり
 食事の提供 なし
 個別療育 なし
 実費負担 おやつ 教材費
外出に伴う交通費等 その他

【受け入れ可能な障がい種別】

身体	○	知的	○
精神	○	発達	○
重心	—		
車いす対応	△	医療的ケア	—

【契約状況】(令和5年4月時点)

	小学校 低学年	小学校 中学年	小学校 高学年	中学生	高校生
支援学校	0%	0%	0%	10%	0%
支援学級	10%	10%	20%	10%	0%
通常級	20%	20%	0%	0%	0%

●支援内容、アピールポイント

●晴れていれば公園遊びをしています。遊びを大事にするデイです。●「君は今日何したい？」から始まる、お子さんの遊びたい遊びから成長の芽を見つけて伸ばす支援。単一の療育プログラムではなく、それぞれの子どもが自分の遊びや交流を通して成長する働きかけをします。●友だちづくりを大切に、友だちとの交流、集団遊びも積極的に取り組みます。●発達の様子や感覚の過敏や感じにくさなどを科学的に見定めて、苦手や得意を見つけ、困り具合をご家族と一緒に考えます。●公園や図書館など地域に遊びに行き、積極的に地域社会との交流・体験をします。●定型発達の世界に適応させることだけでなく、子どもたちが表わす豊かな感覚・世界を音楽や絵画などで表現する活動を大事にしています。●子どもの意思決定、自己決定、自己実現を大事にするデイです。

●その他

駐車場 4台
 交通アクセス
 ・JR 春日井駅より、名鉄バス小牧駅行、南下原町西下車、徒歩10分
 ・JR 勝川駅より、名鉄バス小牧駅行、東大手下車徒歩8分
 他に実施している障がい福祉サービス
 放課後等デイサービス なかまのいばしょ





運営法人 特定非営利活動法人つばさの丘
 所在地 〒486-0807
 春日井市大手町 3-19-3
 連絡先 TEL 0568-90-6453
 FAX 0568-90-6453



●サービス内容

開所日 月 火 水 木 金 土 日
 休業日 祝日 お盆 年末年始
 時間 登校日 13:00 ~ 17:15
 休校日 10:00 ~ 17:15
 定員 10名
 送迎 あり
 食事の提供 なし
 個別療育 あり
 実費負担 おやつ 教材費
外出に伴う交通費等 その他

【受け入れ可能な障がい種別】

身体	○	知的	○
精神	○	発達	○
重心	△		
車いす 対応	○	医療的 ケア	—

【契約状況】(令和5年4月時点)

	小学校 低学年	小学校 中学年	小学校 高学年	中学生	高校生
支援学校	0%	0%	0%	20%	30%
支援学級	0%	0%	0%	45%	0%
通常級	0%	0%	0%	5%	0%

●支援内容、アピールポイント

- 主に中高生が自分の好きな活動を決めて過ごす、自由度の高いデイサービスです。(今日は何するから始まる)
- 晴れた日には公園に出かけ、サッカー、野球、テニス、自転車などの活動をしています。
- 手芸、工作、絵画、音楽(ギター、キーボード、ドラム)などの活動をそれぞれの子が追及しています。
- 友だちのつながりを大事に育てる支援をします。グループでの遊びや活動を支援しています。(仲間感を大事に)
- 長期休みは、基本的に昼からはお出かけ。公園に行ったり沢遊びに行ったり、電車を見に行ったり博物館など。
- 子どもたちの発達や特性を科学的にアセスメント(調査)して、発達の芽を伸ばす活動を提案します。
- きめ細やかな支援計画を作り、お子さん本人の希望や、ご家族の希望をしっかり受け止めます。

●その他

駐車場 3台
 交通アクセス 名鉄バス「南下原町西」下車 徒歩9分
 名鉄バス「東大手」下車 徒歩7分
 大手小学校の隣のブロック
 他に実施している
 障がい福祉サービス 放課後等デイサービス つばさクラブ



放課後等デイサービス

わいわい倶楽部デイサービス



運営法人 株式会社ゆうゆうヘルプサービス
 所在地 〒487-0032
 春日井市高森台 6-22-26
 連絡先 TEL 0568-91-2110
 FAX 0568-91-2118



●サービス内容

開所日 月 火 水 木 金 土 日

休業日 祝日 お盆 年末年始

時間 登校日 15:00 ~ 18:00

休校日 09:30 ~ 15:30

定員 10名

送迎 あり

食事の提供 なし

個別療育 なし

実費負担 おやつ 教材費
外出に伴う交通費等 その他

【受け入れ可能な障がい種別】

身体	○	知的	○
精神	○	発達	○
重心	—		
車いす 対応	—	医療的 ケア	—

【契約状況】(令和5年4月時点)

	小学校 低学年	小学校 中学年	小学校 高学年	中学生	高校生
支援学校	10%	10%	10%	10%	10%
支援学級	10%	0%	10%	10%	0%
通常級	10%	0%	10%	0%	0%

●支援内容、アピールポイント

- ・外遊び、ダンス教室、体育教室など集団で楽しく身体を動かしながら対人関係を学び社会性を身につける支援をしています。その他、じゃんけんゲームや iPadを使用したワーキングメモリーをゲーム感覚で鍛える活動、企業様に協力いただいて職場体験を行い、その様子を保護者様に共有して就労に関する情報を提供しています。
- ・Instagramや YouTube（限定配信にて）を利用して日頃の様子を保護者様に見える化をしています。
- ・夏休み、祝日などは魚釣り、動物園、博物館、プールなど基本にお出かけ多く、季節の行事（流しそうめんなど）や保護者の方を招いた発表会、運動会、演奏者も招いた音楽鑑賞などイベントが多くあります。

●その他

駐車場 3台

交通アクセス 高蔵寺駅より車で10分
名鉄バス 少年自然の家バス停より 徒歩1分

他に実施している
障がい福祉サービス 放課後等デイサービス、児童発達支援、地域活動支援
相談支援事業所



放課後等デイサービス

はぐぼんきふね町



運営法人 KTC おおぞら株式会社
 所在地 〒486-0826
 春日井市貴船町 175 カトビル 1 階
 連絡先 TEL 0568-85-2651
 FAX 0568-85-2651



●サービス内容

開所日 月 火 水 木 金 土 日

休業日 祝日 お盆 年末年始

時間 登校日 13:30 ~ 17:30

休校日 10:30 ~ 16:30

定員 10 名

送迎 あり

食事の提供 なし

個別療育 なし

実費負担 おやつ 教材費
外出に伴う交通費等 その他

【受け入れ可能な障がい種別】

身体	△	知的	○
精神	○	発達	○
重心	—		
車いす 対応	—	医療的 ケア	—

【契約状況】(令和5年4月時点)

	小学校 低学年	小学校 中学年	小学校 高学年	中学生	高校生
支援学校	0%	0%	0%	10%	0%
支援学級	10%	20%	20%	0%	0%
通常級	10%	10%	10%	10%	0%

●支援内容、アピールポイント

お子さまの未来の選択肢を広げる4つのポイント

①安心安全、のびのび空間 ワンフロアで快適にのびのび過ごせる空間です。②未来の架け橋サポート はぐぼんでは、お子さまの未来や進路の選択肢の幅が広がるサポートを軸に、ルールやマナー、コミュニケーション力を身につけていただけます。③未来の架け橋レッスン はぐぼんでは、お子さまの未来の架け橋となる様々なレッスンやイベントをご用意しております。外部の専門の講師によるレッスンでお子さまの興味を発見できます。④お子さまの成長を共に楽しむママ・パパサポート お子さまを支える保護者さまのリフレッシュや福祉相談の窓口としての機能も重視することで、お子さまの成長を親子で楽しむためのサポートを行います。

●その他

駐車場 4 台

交通アクセス JR 中央本線春日井駅から徒歩 10 分

他に実施している
障がい福祉サービス



放課後等デイサービス

はぐぽんおとわ公園



運営法人 KTC おおぞら株式会社
 所在地 〒486-0844
 春日井市鳥居松町六丁目 205 番地 2
 連絡先 TEL 0568-85-3228
 FAX 0568-85-3228



●サービス内容

開所日 月 火 水 木 金 土 日
 休業日 GW お盆 年末年始
 時間 登校日 13:30 ~ 17:30
 休校日 10:30 ~ 16:30
 定員 10 名
 送迎 あり
 食事の提供 なし
 個別療育 なし
 実費負担 おやつ 教材費
外出に伴う交通費等 その他

【受け入れ可能な障がい種別】

身体	—	知的	○
精神	○	発達	○
重心	—		
車いす 対応	—	医療的 ケア	—

【契約状況】(令和5年4月時点)

	小学校 低学年	小学校 中学年	小学校 高学年	中学生	高校生
支援学校	0%	10%	30%	20%	0%
支援学級	10%	30%	0%	0%	0%
通常級	0%	0%	0%	0%	0%

●支援内容、アピールポイント

お子さまの未来の選択肢を広げる4つのポイント

- ① 安心安全、のびのび空間 ワンフロアで快適にのびのび過ごせる空間です。
- ② 未来の架け橋サポート お子さまの未来や進路の選択肢の幅が広がるサポートを軸に、ルールやマナー、コミュニケーション力を身につけていただきます。
- ③ 未来の架け橋レッスン お子さまの未来の架け橋となる様々なレッスンやイベントをご用意しております。
- ④ お子さまの成長を共に楽しむママ・パパサポート

●その他

駐車場 なし
 交通アクセス 名鉄バス「鳥居松」より徒歩3分
 他に実施している障がい福祉サービス



放課後等デイサービス

はぐぼん class おぎた町



運営法人 K T C おおぞら株式会社
 所在地 〒486-0827
 春日井市小木田町 1 1 0 - 1
 連絡先 TEL 0568-84-1363
 FAX 050-3488-7045



●サービス内容

開所日 月 火 水 木 金 土 日

休業日 祝日 お盆 年末年始

時間 登校日 10:00 ~ 18:15

休校日 10:00 ~ 16:30

定員 10名

送迎 あり

食事の提供 なし

個別療育 なし

実費負担 おやつ 教材費
外出に伴う交通費等 その他

【受け入れ可能な障がい種別】

身体	△	知的	△
精神	△	発達	○
重心	—		
車いす 対応	△	医療的 ケア	—

【契約状況】(令和5年4月時点)

	小学校 低学年	小学校 中学年	小学校 高学年	中学生	高校生
支援学校	0%	0%	0%	10%	20%
支援学級	0%	0%	0%	50%	0%
通常級	0%	0%	10%	10%	0%

●支援内容、アピールポイント

「はぐぼん class おぎた町」では、中高生をメインに高校卒業後や社会に出た時に必ず必要となる社会的スキルとして、失敗しない技量ではなく「失敗した時に、どの様に対処し解決するか」に着目し日々の支援を行っております。

個人の能力を証明する資格取得支援

「はぐぼん class おぎた町」は「漢字能力検定・情報処理検定・数学検定」の準会場として認定されており、「通いなれた場所・使いなれたPC」で安心して各種検定試験を受験できます。また、全ての検定試験で高い合格率を有しており、それを実現するためのノウハウの蓄積や専門的学習を支援するスタッフを常時配置しております。

●その他

駐車場 8台

交通アクセス

JR中央線「春日井駅」より徒歩15分
事業所前に駐車場有ります。
はあとふるライナー-東南部線「3」「4」コース「関田町」下車1分

他に実施している
障がい福祉サービス

なし



放課後等デイサービス

あみぶらす



運営法人 株式会社 住まいのコンシェルジュ
 所在地 〒486-0923
 春日井市下条町 3-14-6
 連絡先 TEL 0568-37-4830
 FAX 0568-37-4831



●サービス内容

開所日 月 火 水 木 金 土 日
 休業日 祝日 お盆 年末年始
 時間 登校日 12:30 ~ 17:30
 (延長含) ※要相談
 休校日 09:30 ~ 17:30
 (延長含) ※要相談
 定員 10名
 送迎 あり
 食事の提供 なし
 ※調理レクリエーションはあります。
 個別療育 あり
 実費負担 おやつ 教材費
外出に伴う交通費等 その他

【受け入れ可能な障がい種別】

身体	△	知的	○
精神	○	発達	○
重心	△		
車いす 対応	△	医療的 ケア	—

【契約状況】(令和5年4月時点)

	小学校 低学年	小学校 中学年	小学校 高学年	中学生	高校生
支援学校	0%	0%	5%	15%	5%
支援学級	5%	20%	15%	5%	0%
通常級	5%	5%	5%	15%	0%

●支援内容、アピールポイント

- ★土・日・祝もやってます！送迎は30分が目安です。
- ★「子供たちが子供らしく成長し、まわりから可愛がられる、手を差し伸べてもらいやすい子になる様に」をモットーに1人1人の可能性を広げ自立した支援を行っています。
- ★3大能力向上プログラム(運動能力・記憶力・想像(創造)力)の実施をしています。
- ★子供たちが集団活動を行う事で、協調性を学び、社会に出る準備をしています
- ★資格を持った専門スタッフを配置しているので、子供たちのニーズに対して専門的な視点での支援が可能です。

●その他

駐車場

2台

交通アクセス

JR 春日井駅南口から
 「はーとふるライナー」南部線「勝川駅」行き乗車
 「南部ふれあいセンター」下車徒歩5分

他に実施している
障がい福祉サービス

放課後等デイサービス 『あみぶらす2』、『あみぶらす3』



放課後等デイサービス

あみぶらす 2



運営法人 株式会社住まいのコンシェルジュ
 所在地 〒486-0809
 春日井市町屋町字下仲田 4002 番地 4
 連絡先 TEL 0568-44-0808
 FAX 0568-44-0809



●サービス内容

開所日 月 火 水 木 金 土 日

【受け入れ可能な障がい種別】

休業日 祝日 お盆 年末年始

身体	○	知的	○
精神	○	発達	○
重心	△		
車いす 対応	△	医療的 ケア	△

時間 登校日 13:30 ~ 17:00

休校日 10:30 ~ 16:30

定員 10名

送迎 あり

【契約状況】(令和5年4月時点)

食事の提供 なし

	小学校 低学年	小学校 中学年	小学校 高学年	中学生	高校生
支援学校	10%	10%	10%	10%	20%
支援学級	10%	0%	10%	10%	0%
通常級	0%	0%	10%	0%	0%

個別療育 なし

実費負担 おやつ 教材費
外出に伴う交通費等 その他

●支援内容、アピールポイント

【支援内容】※チャレンジする気持ちを養うことに力を入れています。

★小集団活動 (3~10人)

・曜日ごとに決められたカリキュラム。グループに分かれてレベルにあった支援を行います。

★個別活動 (先生1人対子供1~3人)

・小集団活動の後は個別活動の時間。知育教材やおもちゃ遊びを通じて、各々の課題に取り組めるようスタッフが誘導します。

【アピールポイント】

☆色々な学校、年齢、症状の子が満遍なくいるので、自分なりの役割を見つけたり、他者との関り方を学びやすい環境です。

☆作業訓練士が常駐。非常勤看護師も3名在籍。車いす対応の福祉車両もあります。医療ケア児、身体障がい児もある程度対応できます。

●その他

駐車場 10台以上

交通アクセス 名鉄バス桃山線「パナソニックエコシステムズ」バス停下車。
 鷹来町交差点を西へ約30M。

他に実施している障がい福祉サービス 放課後等デイサービス『あみぶらす』、『あみぶらす3』



あみぷらす 3



運営法人	(株)住まいのコンシェルジュ
所在地	〒486-0911 春日井市西高山町1丁目4番地11
連絡先	TEL 0568-27-6203 FAX 0568-27-6204



●サービス内容

開所日 月 火 水 木 金 土 日

【受け入れ可能な障がい種別】

休業日 祝日 お盆 年末年始

身体	—	知的	○
精神	○	発達	○
重心	—		
車いす 対応	—	医療的 ケア	—

時間 登校日 13:30 ~ 17:00

休校日 10:30 ~ 16:30

定員 10名

送迎 あり

食事の
提供 なし

個別療育 あり

実費負担 おやつ 教材費
外出に伴う交通費等 その他

【契約状況】(令和5年4月時点)

	小学校 低学年	小学校 中学年	小学校 高学年	中学生	高校生
支援学校	5%	0%	0%	5%	0%
支援学級	30%	45%	10%	0%	0%
通常級	10%	0%	5%	0%	0%

●支援内容、アピールポイント

- ★明るく、広く、ボルダリングもあり、ボール遊びなどで身体を思いっきり動かせます
- ★作業療法士・児童指導員・保育士・強度行動障害研修修了者など多くのスタッフが何らかの資格や特技を持っています。
- ★3大能力向上プログラム（運動能力・記憶力・想像（創造）力）の実施をしています。
- ★子供たちが集団活動を行う事で、協調性を学び、社会に出る準備をしています。
- ★問題行動の原因分析が得意です。

●その他

駐車場 3台

交通アクセス 名鉄「春日井」駅より徒歩15分です

他に実施している
障がい福祉サービス 放課後等デイサービス『あみぷらす』、『あみぷらす2』

放課後等デイサービス

ぺんたんち コロニー & クレイシ



運営法人 特定非営利活動法人 HealingFactory.

所在地 〒487-0025

春日井市出川町4丁目6-3

連絡先 TEL 0568-37-1405

FAX 0568-29-5177



●サービス内容

開所日 月 火 水 木 金 土 日

休業日 祝日 お盆 年末年始

時間 登校日 14:00 ~ 17:00

休校日 09:30 ~ 15:30

定員 10名

送迎 あり

食事の提供 あり

個別療育 なし

実費負担 おやつ 教材費
外出に伴う交通費等 その他

【受け入れ可能な障がい種別】

身体	○	知的	○
精神	○	発達	○
重心	—		
車いす 対応	○	医療的 ケア	—

【契約状況】(令和5年4月時点)

	小学校 低学年	小学校 中学年	小学校 高学年	中学生	高校生
支援学校	0%	0%	10%	10%	0%
支援学級	20%	0%	10%	0%	0%
通常級	30%	0%	20%	0%	0%

●支援内容、アピールポイント

- ・主活動（音楽・運動・工作・感覚遊びなど日ごとにカリキュラムが組まれています。）
- ・社会見学や調理実習など体験型カリキュラムも多めです！

●その他

駐車場 8台

高蔵寺駅、神領駅 車10分
名鉄バス 不二小学校前 徒歩400メートル
ハートフルライナー 気噴町西 徒歩450メートル

他に実施している
障がい福祉サービス
児童発達支援



放課後等デイサービス

ぺんたんち 2.



運営法人 特定非営利活動法人 HealingFactory.
 所在地 〒486-0807
 春日井市大手町 3-5-5
 連絡先 TEL 0568-37-1917
 FAX 0568-29-5177



● サービス内容

開所日 月 火 水 木 金 土 日

休業日 祝日 お盆 年末年始

時間 登校日 14:00 ~ 17:00

休校日 09:30 ~ 13:30

定員 10名

送迎 あり

食事の提供 あり

個別療育 なし

実費負担 おやつ 教材費
外出に伴う交通費等 その他

【受け入れ可能な障がい種別】

身体	○	知的	○
精神	△	発達	○
重心	△		
車いす 対応	○	医療的 ケア	△

【契約状況】(令和5年4月時点)

	小学校 低学年	小学校 中学年	小学校 高学年	中学生	高校生
支援学校	0%	0%	30%	0%	0%
支援学級	30%	0%	20%	0%	0%
通常級	0%	0%	20%	0%	0%

● 支援内容、アピールポイント

- ・主活動（音楽・運動・工作・感覚遊び・調理実習など日ごとにカリキュラムが組まれています。）
- ・社会見学など体験型カリキュラムも多めです！

● その他

駐車場 10台以上

交通アクセス 東大手バス停徒歩2分 JR 勝川駅から車で15分

他に実施している
障がい福祉サービス 児童発達支援



放課後等デイサービス

にじいろ PLUS*



運営法人 株式会社エデュケーション NET
 所在地 〒486-0851
 春日井市篠木町 2 丁目 1281 番地 1
 レガー・ロ・シノギ 1 階 1C
 連絡先 TEL 0568-37-4279
 FAX 0568-41-8718



●サービス内容

開所日 月 火 水 木 金 土 日

【受け入れ可能な障がい種別】

休業日 祝日 お盆 年末年始

身体	—	知的	○
精神	○	発達	○
重心	—		
車いす 対応	—	医療的 ケア	—

時間 登校日 14:00 ~ 18:00

休校日 10:00 ~ 16:00

定員 10 名

送迎 あり

【契約状況】(令和 5 年 4 月時点)

食事の提供 なし

	小学校 低学年	小学校 中学年	小学校 高学年	中学生	高校生
支援学校	5%	5%	5%	5%	0%
支援学級	20%	25%	5%	5%	0%
通常級	5%	10%	5%	5%	0%

個別療育 あり

実費負担 おやつ 教材費
外出に伴う交通費等 その他

●支援内容、アピールポイント

小学生（低・中学年）までの「教育」「（言語、情緒や感情に関する）療育」を中心としたサービスをご提供しております。≪基礎学習を養う（読み書き・計算・読解・文の組み立て）／集団生活のルールやマナーを学ぶ／体力づくりと感覚統合遊び／個々の学習課題の補習／書道や工作、絵画などの活動／音楽活動／身辺自立支援／体験学習（課外学習）／ISSP 心理検査を活用した個別教育支援計画／教育相談）等≫

●その他

駐車場 1 台

交通アクセス JR 中央本線「春日井駅」から車で約 9 分
 バス停「総合福祉センター前」から徒歩 1 分

他に実施している
障がい福祉サービス

* 放課後等デイサービス*
 にじいろ PROGRESS／にじいろ LABO／
 NIJIIRONOBA／NOBA サポ／にじいろ MARCHE／
 にじいろ LOHASPO／MIRAIKU／NEO キャリア
 * 児童発達支援サービス*
 にじいろ PALETTE／にじいろふたば／にじのわ

