

児童発達支援

春日井こども学園



運営法人 社会福祉法人恵泉会
 所在地 〒486-0822
 春日井市熊野町 3150 番地
 連絡先 TEL 0568-81-4534
 FAX 0568-81-4535



●サービス内容

開所日 月 火 水 木 金 土 日
 休業日 祝日 お盆 年未年始
 時間 未就園児 10:00 ~ 16:00 (単独通所)
 就園児 10:00 ~ 16:00
 就園児 10:00 ~ 16:00 (幼・保がない日)
 定員 16 名
 送迎 なし
 食事の提供 あり
 個別療育 あり
 実費負担 おやつ 教材費 外出に伴う交通費等 その他

【受け入れ可能な障がい種別】

身体	△	知的	○
精神	○	発達	○
重心	△		
車いす 対応	—	医療的 ケア	—

【契約状況】(令和5年4月時点)

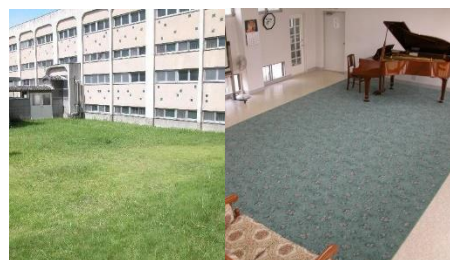
未満児	0%	年少	25%
年中	25%	年長	50%

●支援内容、アピールポイント

児童発達支援センターでは、幼児の発達の土台である『食育』が重要な位置付けになっています。春日井こども学園の出来たての美味しいランチは、ランチルームから調理の様子が見えるキッチンで作って、提供しています。保育園や幼稚園と同じように原則として毎日通園して心身の発達を促進します。概ね1歳半くらいからの早期療育が可能です。ホームルームの他に、音楽室や美術室、広い体育館、キッチン併設のランチルームなどがあります。音楽や美術などの芸術をとおして人間性を育む取り組みは、創立から70年以上になる今も引き継がれています。なぜ、芸術が「効く」のかというと、「芸術は人間のノーマルな働きを促進する」からです。したがって、全ての子どもの発達促進に効果がありますが、なかでも、発達障がい、ADHD、LD、アスペルガー等には、極めて有効です。

●その他

駐車場 10 台以上
 交通アクセス JR 神領または春日井駅から春日井シティバス東南部線「熊野町」降車、徒歩 8 分
 他に実施している障がい福祉サービス 保育所等訪問支援



春日井市第一希望の家



運営法人 社会福祉法人 春日井市社会福祉協議会
 所在地 〒486-0925
 春日井市中切町 3-3-9
 連絡先 TEL 0568-87-7071
 FAX 0568-84-4422



●サービス内容

開所日 月 火 水 木 金 土 日
 休業日 祝日 お盆 年未年始
 時間 未就園児 09:30 ~ 13:30 (親子通所)
 就園児 13:30 ~ 16:30 (単独通所)
 定員 20名
 送迎 なし
 食事の提供 あり
 個別療育 あり
 実費負担 おやつ 教材費 外出に伴う交通費等 その他

【受け入れ可能な障がい種別】

身体	○	知的	○
精神	○	発達	○
重心	○		
車いす 対応	△	医療的 ケア	△

【契約状況】(令和5年4月時点)

未満児	10%	年少	30%
年中	40%	年長	20%

●支援内容、アピールポイント

○親子通所

心身の発達に遅れや心配のある2~3歳のお子さんと保護者の方が一緒に通っていただき、親と子のよりよい関係づくりや基本的な生活習慣、集団生活へのステップ作り等、基本メニューを通して総合的な発達支援やご家族への支援を行います。また、専門療法や母親教室等を実施し、専門家の助言を受けながら、保護者の方と一緒にお子さんの発達を支援します。

○単独通所

3歳から就学前のお子さんが保育園や幼稚園に通園しながら通所し、基本的な生活習慣、集団生活への支援を行います。また、専門療法や母親教室等を実施し、専門家の助言を受けながら、お子さんの発達を支援します。

●その他

駐車場 10台以上
 交通アクセス 自動車 国道 302 号線松河戸町北交差点を北上すぐ
 公共交通機関 JR 勝川駅より徒歩 20 分
 (最寄りのバス停 はあとふるライナー南部線 中切町)
 他に実施している
 障がい福祉サービス 保育所等訪問支援事業
 障がい児相談支援事業
 生活介護事業
 共生型通所介護事業



児童発達支援

春日井市第二希望の家



運営法人 社会福祉法人 春日井市社会福祉協議会
 所在地 〒487-0033
 春日井市岩成台 3 - 3 - 6
 連絡先 TEL 0568-92-5410
 FAX 0568-92-5452



●サービス内容

開所日 月 火 水 木 金 土 日
 休業日 祝日 お盆 年末年始
 時間 未就園児 09:30 ~ 15:30 (親子通所)
 就園児 09:30 ~ 15:30 (親子通所)
 定員 10 名
 送迎 なし
 食事の提供 なし
 個別療育 なし
 実費負担 おやつ 教材費 外出に伴う交通費等 その他

【受け入れ可能な障がい種別】

身体	○	知的	○
精神	○	発達	○
重心	○		
車いす対応	△	医療的ケア	△

【契約状況】(令和5年4月時点)

未満児	70%	年少	30%
年中	0%	年長	0%

●支援内容、アピールポイント

《支援内容》

心身の発達に遅れや心配のある就学前のお子さんと保護者の方が一緒に通っていただき、親と子のよりよい関係づくりや基本的な生活習慣、集団生活へのステップ作り等、基本メニューを通して総合的な発達支援やご家族への支援を行います。また、専門療法や母親教室等を実施し、専門家の助言を受けながら、保護者の方と一緒にお子さんの発達を支援します。

《一日の流れ》

9:30 登園、個別相談等
 10:00 朝の会
 10:30 トイレタイム・手洗い
 10:50 遊び(運動 製作 散歩他)
 11:30 お弁当・はみがき・乾布摩擦
 12:40 おやこふれあいタイム
 13:20 帰りの会、降園
 14:00~ 個別相談等

●その他

駐車場 10 台以上
 交通アクセス
 ・JR 高蔵寺駅から徒歩約 15 分
 ・JR 高蔵寺駅北口から名鉄バス「桃花台センター」行き乗車「白山橋」下車徒歩約 5 分
 に実施している障がい福祉サービス
 ・生活介護事業、地域密着型通所介護と併設



児童発達支援

穴橋こどもの家



運営法人 NPO 法人ばーねんすべる
所在地 〒486-0853
春日井市穴橋町 1552-31
連絡先 TEL 0568-29-6068
FAX 0568-29-6068



●サービス内容

開所日 月 火 水 木 金 土 日
休業日 祝日 お盆 年末年始
時間 未就園児 10:00 ~ 13:00 (親子通所)
就園児 14:00 ~ 17:15
就園児 14:00 ~ 17:15 (幼・保がない日)
定員 16 名
送迎 なし
食事の提供 なし
個別療育 なし
実費負担 おやつ 教材費 外出に伴う交通費等 その他

【受け入れ可能な障害種別】

身体	△	知的	○
精神	○	発達	○
重心	△		
車いす 対応	△	医療的 ケア	—

【契約状況】(令和5年4月時点)

未満児	10%	年少	30%
年中	30%	年長	30%

●支援内容、アピールポイント

今まで行ってきた活動は、のり・はさみ・テープ・ペン等を使った制作や、体を大きく動かす遊び、手や指を動かす遊びです。具体的にどのような活動をするかについては、お子さんが「○○に興味がある/ない」「○○が得意/苦手」等を保護者の方、相談員の方、時には園の先生と情報を共有し、お子さんの様子を見て決めていきます。

☆大切にしていること

- 好きなこと・楽しめることを見つける、増やす、深める
- 本人の好き・嫌い・得意・苦手・やりたい(頑張りたい)・やりたくない、を本人も周りの人も知る

●その他

駐車場 10 台以上
交通アクセス JR 神領駅から名鉄バス「勝川駅」行き、または、JR 勝川駅から名鉄バス「藤山台南」または「県医療療育総合センター」または「神領駅北口」行き
「篠木 7 丁目」バス停で下車 徒歩約 10 分
他に実施している障がい福祉サービス なし



児童発達支援

発達支援ルームくまたん



運営法人 特定非営利活動法人あっとわん
 所在地 〒487-0011
 春日井市中央台 1-2-2 サンマルシ江南館 B1F
 連絡先 TEL 0568-92-5481
 FAX 0568-92-5481



●サービス内容

開所日 月 火 水 木 金 土 日
 休業日 祝日 お盆 年末年始
 時間 未就園児 10:00 ~ 13:00 (親子通所)
 年少児 10:00 ~ 13:00 (親子通所)
 年中・年長児 13:00 ~ 17:00 (単独通所)
 定員 10名
 送迎 なし
 食事の提供 なし
 個別療育 なし
 実費負担 おやつ 教材費 外出に伴う交通費等 その他

【受け入れ可能な障がい種別】

身体	○	知的	○
精神	○	発達	○
重心	△		
車いす 対応	△	医療的 ケア	—

【契約状況】(令和5年4月時点)

未就園児	30%	年少	20%
年中	20%	年長	30%

●支援内容、アピールポイント

発達支援ルームくまたんでは、子どもの成長・発達に大切な要素 **《身体を動かす運動、それに伴って生じる感覚、遊びに伴う情緒、遊びを通して培われる認知、周囲の人たちと関わる社会性》** を大切にしています。

お子さんの状況に応じた**《小集団の中の個別対応》**の視点での支援、

感覚・身体・発達の土台からのアセスメントの充実を図り、

《子育てを支える療育》の理念を基に保護者支援 をおこなっております。

0歳～6歳という発達が著しく伸びる時期だからこそ、日常、生活を丁寧に発達に合わせていくことも大切です。

《遊び》中心の楽しい療育を提供しています。

個別相談、家庭連携（幼稚園や保育園との連携）など、随時対応しております。

●その他

駐車場 10台以上
 交通アクセス 【公共交通機関でお越しの方】●JR 中央本線・愛知環状鉄道線
 「高蔵寺」下車、高蔵寺駅北口/名鉄バス 4番・5番乗り場より
 「中央台」下車すぐ（高蔵寺駅より約10分）
 他に実施している
 障がい福祉サービス 障がい者生活支援センターあっとわん
 （相談支援）





春日井こども発達支援センターてくてく

運営法人 社会福祉法人まちスウィング
 所在地 〒487-0035
 春日井市藤山台 1-1
 高蔵寺まなびと交流センター(グルッポふじとう)3階
 連絡先 TEL 0568-37-2933
 FAX 0568-37-2933



●サービス内容

開所日 月 火 水 木 金 土 日
 休業日 祝日 お盆 年末年始
 時間 未就園児 09:30 ~ 13:00 (親子通所)
 就園児 14:00 ~ 16:30
 就園児 14:00 ~ 16:30 (幼・保がない日)
 定員 28名 (未就園児14名 就園児14名)
 送迎 なし
 食事の提供 あり
 個別療育 なし
 実費負担 おやつ 教材費 外出に伴う交通費等 その他

【受け入れ可能な障がい種別】

身体	△	知的	○
精神	○	発達	○
重心	—		
車いす対応	△	医療的ケア	—

【契約状況】(令和5年4月時点)

未満児	30%	年少	30%
年中	20%	年長	20%

●支援内容、アピールポイント

てくてくは『自分らしく・その人らしく・豊かに生きる』を大切に、子どもたちが大人になったときのことを考えながら、ご家族とともに育てていきたいと考えています。そして、からだの基礎をつくること・コミュニケーションを育むこと・日常生活動作を習得することを療育の柱としています。

- ・小集団の療育を主軸として、保育士に加えて作業療法士と言語聴覚士も関わり、発達支援を行っています。
- ・お子さんおひとりずつに、作業療法士と言語聴覚士により発達スクリーニングを実施しています。
- ・保護者に寄り添えるよう講座及び座談会を年間通して企画し定期的に行っています。

●その他

駐車場 10台以上
 交通アクセス サンマルシェ循環バス「グルッポふじとう北」下車徒歩3分
 名鉄バス「藤山台東」下車徒歩10分
 かすがいシティバス・名鉄バス「烏洞橋」下車徒歩6分
 他に実施している障がい福祉サービス 保育所等訪問支援・就労継続支援B型計画相談支援
 (別の場所で) 放課後等デイサービス・生活介護・就労B





運営法人 合同会社ひかり
 所在地 〒486-0838
 春日井市弥生町 1 丁目 69 番地 2
 連絡先 TEL 0568-29-8393
 FAX 0568-29-8393



●サービス内容

開所日 月 火 水 木 金 土 日
 休業日 祝日 お盆 年未年始
 時間 未就園児 10:00 ~ 16:45 (親子通所)
 就園児 10:00 ~ 16:45
 就園児 10:00 ~ 16:45 (幼・保がない日)
 定員 10 名
 送迎 なし
 食事の提供 なし
 個別療育 なし
 実費負担 おやつ 教材費 外出に伴う交通費等 その他

【受け入れ可能な障がい種別】

身体	△	知的	○
精神	○	発達	○
重心	△		
車いす 対応	△	医療的 ケア	△

【契約状況】(令和5年4月時点)

未満児	10%	年少	30%
年中	40%	年長	20%

●支援内容、アピールポイント

療育内容は、通所されるお子さんの発達や特性、興味関心に合わせて設定しています。親子通所の設定あそびでは、「体を動かすこと」「感覚を楽しむこと」「音や楽器に触れること」「道具を使用すること」などを提供しています。個別療育では、お子さん一人ひとりに合わせてプログラムを組み立てています。(例) 季節の工作、簡単なクッキング、サーキット遊びなど また、ペアレント・トレーニング、保護者勉強会、保護者茶話会なども実施しています。
 ※絵カード交換式コミュニケーションシステム(PECS)のレベル1とレベル2のワークショップを受講しているスタッフがいます。
 ※自閉スペクトラム症と診断されたお子さんには、TEACCH®に学んで視覚的支援(Structured TEACCHing)を取り入れています。

●その他

駐車場 8 台
 交通アクセス 【最寄駅】 JR 春日井駅より徒歩 15 分
 【最寄りバス停留所】 春日井シティバス「月見橋南」徒歩 5 分
 他に実施している障がい福祉サービス



児童発達支援

キッズ・あいびい〜

ホームページ



運営法人 株式会社 ニューズ
 所在地 〒486-0916
 春日井市八光町 4-77 77 プリミエール 1F
 連絡先 TEL 0568-35-5777
 FAX 0568-35-5787



●サービス内容

開所日 月 火 水 木 金 土 日
 休業日 祝日 お盆 年末年始
 時間 未就園児 10:00 ~ 15:00 (単独通所)
 就園児 10:00 ~ 18:00
 就園児 09:00 ~ 17:00 (幼・保がない日)
 定員 10名
 送迎 あり
 食事の提供 なし
 個別療育 なし
 実費負担 おやつ 教材費 外出に伴う交通費等 その他

【受け入れ可能な障がい種別】

身体	○	知的	○
精神	○	発達	○
重心	—		
車いす 対応	—	医療的 ケア	—

【契約状況】(令和5年4月時点)

未満児	20%	年少	30%
年中	0%	年長	50%

●支援内容、アピールポイント

・季節に応じたイベントを実施しています。イベントを通し、様々な経験・体験をすることで、子どもたちの学びや成長に繋げていくことが出来るように支援しています。

・日常でのあいさつ、整理整頓、食事のマナー、トイレトレーニングなど、個々に合わせて対応しています。また外出活動や制作活動などの遊びを通して、楽しみながらお友達との関わり方やルールとマナーを学ぶことが出来るように支援しています。

●その他

駐車場 2台
 交通アクセス JR 勝川駅から徒歩 約20分
 JR 勝川駅北口から名鉄バス
 「春日井市民病院」または「小牧駅」行き乗車
 「八光町3丁目」下車 徒歩4分
 他に実施している障がい福祉サービス
 ・児童発達支援、放課後等デイサービス 『キッズ・あいびい〜』
 ・就労継続支援 B 型 『ヘルプステーション のどか』
 ・日中一時支援 『あいびい〜サポート』



児童発達支援

キッズ・あいびい〜 II



運営法人 株式会社 ニューズ
 所在地 〒480-0304
 春日井市神屋町 2298-344 ベネスター 1F
 連絡先 TEL 0568-93-9577
 FAX 0568-93-9588



●サービス内容

開所日 月 火 水 木 金 土 日
 休業日 祝日 お盆 年末年始
 時間 未就園児 10:00 ~ 15:00 (単独通所)
 就園児 10:00 ~ 18:00
 就園児 09:00 ~ 17:00 (幼・保がない日)
 定員 10名
 送迎 あり
 食事の提供 なし
 個別療育 なし
 実費負担 おやつ 教材費 外出に伴う交通費等 その他

【受け入れ可能な障がい種別】

身体	△	知的	○
精神	○	発達	○
重心	—		
車いす 対応	△	医療的 ケア	—

【契約状況】(令和5年4月時点)

未満児	0%	年少	70%
年中	0%	年長	30%

●支援内容、アピールポイント

・様々な活動を行い、体験や経験を積み重ねていきます。
 屋外などの活動を中心に、様々な活動を提供し、実践していきながら、子ども達が楽しいと思うことや興味を持つことを満足するまで体験、経験することで情緒面などの安定を図っていきます。
 情緒が安定することで気持ちが前向き、排泄、食事など生活面の自立へと繋がっていきます。
 子ども達の気持ち、心が動くことを大切にしながら支援を行っています。

●その他

駐車場 2台
 交通アクセス JR高蔵寺南「はーとふるライナー」東環状線左周り「坂下5丁目」
 下車 徒歩5分 (高蔵寺駅北口から名鉄バスもあり)
 他に実施している障がい福祉サービス
 ・児童発達支援、放課後等デイサービス『キッズ・あいびい〜』
 ・就労継続支援B型『ヘルプステーション のどか』
 ・日中一時支援『あいびい〜サポート』



児童発達支援

キッズ・あいびい〜Ⅲ



運営法人 株式会社 ニューズ
 所在地 〒486-0846
 春日井市朝宮町 3-9-6
 連絡先 TEL 0568-90-0490
 FAX 0568-90-0491



●サービス内容

開所日 月 火 水 木 金 土 日
 休業日 祝日 お盆 年末年始
 時間 未就園児 10:00 ~ 15:00 (単独通所)
 就園児 10:00 ~ 18:00
 就園児 09:00 ~ 17:00 (幼・保がない日)
 定員 10名
 送迎 あり
 食事の提供 なし
 個別療育 なし
 実費負担 おやつ 教材費 外出に伴う交通費等 その他

【受け入れ可能な障がい種別】

身体	○	知的	○
精神	○	発達	○
重心	—		
車いす 対応	△	医療的 ケア	—

【契約状況】(令和5年4月時点)

未満児	0%	年少	30%
年中	70%	年長	0%

●支援内容、アピールポイント

キッズ・あいびい〜Ⅲは保育園、幼稚園から高校生までの幅広い年齢の子どもたちが利用しています。様々な年齢の子と関わるなかで、社会性や協調性など、生きていく上で必要なことを、子どもたち自身が自然に学んでいくことを大切にしています。また、子どもたちの好きなことや興味のあることを共に見つけ、伸ばしていきます。子どもたちの「やりたい!!」という発信を大切に、活動展開しています。1年を通して、夏祭りやクリスマス会、芋掘り、運動会、お餅つきなど、季節ごとの行事も行っています。

●その他

駐車場 2台
 交通アクセス JR 勝川駅より車で5分
 JR 勝川駅から名鉄バス「市民病院」「小牧駅」行き
 高山口下車 徒歩約2分
 他に実施している障がい福祉サービス
 ・児童発達支援、放課後等デイサービス 『キッズ・あいびい〜』
 ・就労継続支援 B 型 『ヘルプステーション のどか』
 ・日中一時支援 『あいびい〜サポート』



キッズ・あいびい～Ⅳ



運営法人 株式会社ニューズ
 所在地 〒486-0913
 春日井市柏原町 3-240 ア化ビル1F
 連絡先 TEL 0568-90-3560
 FAX 0568-90-3561



●サービス内容

開所日 月 火 水 木 金 土 日
 休業日 祝日 お盆 年末年始
 時間 未就園児 10:00 ～ 15:00 (単独通所)
 就園児 10:00 ～ 18:00
 就園児 09:00 ～ 17:00 (幼・保がない日)
 定員 10名
 送迎 あり
 食事の提供 なし
 個別療育 なし
 実費負担 おやつ 教材費 外出に伴う交通費等 その他

【受け入れ可能な障がい種別】

身体	○	知的	○
精神	○	発達	○
重心	—		
車いす対応	△	医療的ケア	—

【契約状況】(令和5年4月時点)

未満児	0%	年少	0%
年中	0%	年長	0%

●支援内容、アピールポイント

★2歳～6歳までの未就学児対象。

成長や発達に課題をもつお子さん達が自分の特性を活かしながら、それぞれのペースで生活スキルを身に付けていくことを目指します。年齢差に関係なく、お友達と過ごしていく中で複数人と関わる“コミュニケーションの場”を提供しています。より自分らしく、自由に、心落ち着ける場所（安心できる場所）を大切に自身の“持ち前の力を発揮”していけるようサポートしていきます。

※土曜日と祝日でしか体験できないイベントも計画しています。

●その他

駐車場 3台
 交通アクセス
 ・最寄駅：JR中央本線：勝川駅より徒歩30分
 ・かすがいシティバス：「柏原町3丁目」下車 徒歩3分
 ・名鉄バス：「柏原町3丁目」下車 徒歩3分
 他に実施している障がい福祉サービス
 ・児童発達支援、放課後等デイサービス『キッズ・あいびい～』
 ・就労継続支援B型『ヘルプステーション のどか』
 ・日中一時支援『あいびい～サポート』



児童発達支援事業所

みかんのプール



運営法人 子ども達の未来創造事業グループ (株)東海写真技研
 所在地 〒487-0035
 春日井市藤山台 7-1-2
 連絡先 TEL 0568-37-2714
 FAX 0568-37-2714



●サービス内容

開所日 月 火 水 木 金 土 日
 休業日 祝日 お盆 年末年始
 時間 未就園児 12:00 ~ 18:00 (単独通所)
 就園児 12:00 ~ 18:00
 就園児 12:00 ~ 18:00 (幼・保がない日)
 定員 10 名
 送迎 あり
 食事の提供 なし
 個別療育 なし
 実費負担 おやつ 教材費 外出に伴う交通費等 その他

【受け入れ可能な障がい種別】

身体	—	知的	○
精神	○	発達	○
重心	—		
車いす 対応	—	医療的 ケア	—

【契約状況】(令和5年4月時点)

未満児	0%	年少	0%
年中	100%	年長	0%

●支援内容、アピールポイント

- ・2つの部屋に区切って、過ごして頂きます。
- ・小学校高学年までの方には、月間の活動表を用意させて頂き、毎日異なった活動を提供させていただきます。制作、集団遊び、音楽遊び、ごっこ遊びなどを静と動を概ね交互に組み、活動していきます。
- ・小学校高学年以上の方には、保護者様と一緒に一人一人の成長に合わせたプログラムを組ませて頂き、カウンターに向かって過ごして頂きます。個々の動きが違い、自分のペースで過ごして頂くことができます。
- ・長期の休みには外出やホールに出向き、集団と個別で支援を行っていきます。

●その他

駐車場 10 台以上
 交通アクセス JR 高蔵寺駅北口から名鉄バス「内々神社」行
 庄名バス停下車 (徒歩3分)
 他に実施している障がい福祉サービス
 ・放課後等デイサービス
 ・生活介護事業
 ・居宅介護事業
 ・児童発達支援事業
 ・指定児童、特定相談支援事業
 ・日中一時支援事業



児童発達支援

ぺんたんち コロニー & クレイシ



運営法人 特定非営利活動法人 HealingFactory.
所在地 〒487-0025
春日井市出川町4丁目6-3
連絡先 TEL 0568-37-1405
FAX 0568-29-5177



●サービス内容

開所日 月 火 水 木 金 土 日
休業日 祝日 お盆 年末年始
時間 未就園児 10:00 ~ 13:30 (単独通所)
就園児 14:00 ~ 16:00
就園児 09:30 ~ 13:30 (土曜祝日)
定員 10名
送迎 あり
食事の提供 あり
個別療育 なし
実費負担 おやつ 教材費 外出に伴う交通費等 その他

【受け入れ可能な障害種別】

身体	○	知的	○
精神	○	発達	○
重心	—		
車いす 対応	○	医療的 ケア	—

【契約状況】(令和5年4月時点)

未満児	20%	年少	30%
年中	30%	年長	20%

●支援内容、アピールポイント

- ・朝の会 (ごあいさつ、季節の歌、手遊び、絵本など)
- ・主活動 (音楽・運動・知育・工作・感覚遊びなど日ごとによりキュラムが組まれています。)
- ・お給食 (各事業所で手作りのお給食を提供しています。)
- ・自由活動 (お遊び・お昼寝など)
- ・帰りの会 (手遊び・ごあいさつ)

●その他

駐車場 8台
交通アクセス 高蔵寺駅、神領駅 車10分
名鉄バス 不二小学校前 徒歩400メートル
ハートフルライナー 気噴町西 徒歩450メートル
他に実施している障がい福祉サービス 放課後等デイサービス



児童発達支援

ぺんたんち2.



運営法人 特定非営利活動法人 HealingFactory.
 所在地 〒486-0807
 春日井市大手町3-5-5
 連絡先 TEL 0568-37-1917
 FAX 0568-29-5177



●サービス内容

開所日 月 火 水 木 金 土 日
 休業日 祝日 お盆 年未年始
 時間 未就園児 10:00 ~ 13:30 (単独通所)
 就園児 14:00 ~ 16:00
 就園児 09:30 ~ 13:30 (土曜祝日)
 定員 10名
 送迎 あり
 食事の提供 あり
 個別療育 なし
 実費負担 おやつ 教材費 外出に伴う交通費等 その他

【受け入れ可能な障がい種別】

身体	○	知的	○
精神	△	発達	○
重心	△		
車いす 対応	○	医療的 ケア	△

【契約状況】(令和5年4月時点)

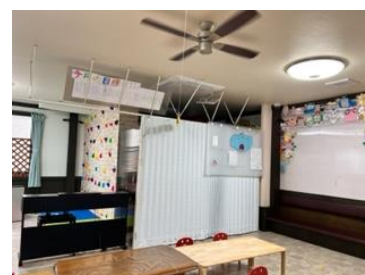
未満児	10%	年少	30%
年中	30%	年長	30%

●支援内容、アピールポイント

- ・朝の会 (ごあいさつ、季節の歌、手遊び、絵本など)
- ・主活動 (音楽・運動・知育・工作・感覚遊びなど日ごとによりカリキュラムが組まれています。)
- ・お給食 (各事業所で手作りのお給食を提供しています。)
- ・自由活動 (お遊び・お昼寝など)
- ・帰りの会 (手遊び・ごあいさつ)

●その他

駐車場 10台以上
 交通アクセス 東大手バス停徒歩2分 JR 勝川駅から車で15分
 他に実施している
 障がい福祉サービス 放課後等デイサービス





運営法人 特定非営利活動法人 HealingFactory.
 所在地 〒487-0025
 春日井市出川町4丁目6-3
 連絡先 TEL 0568-93-6163
 FAX 0568-29-5177 0568-93-6163



●サービス内容

開所日 月 火 水 木 金 土 日
 休業日 祝日 お盆 年末年始
 時間 未就園児 10:00 ~ 13:30 (単独通所)
 就園児 14:00 ~ 16:00
 就園児 09:30 ~ 13:30 (土曜祝日)
 定員 10名
 送迎 あり
 食事の提供 あり
 個別療育 なし
 実費負担 おやつ 教材費 外出に伴う交通費等 その他

【受け入れ可能な障がい種別】

身体	△	知的	○
精神	○	発達	○
重心	-		
車いす対応	-	医療的ケア	-

【契約状況】(令和5年4月時点)

未満児	10%	年少	10%
年中	40%	年長	40%

●支援内容、アピールポイント

- ・朝の会 (ごあいさつ、季節の歌、手遊び、絵本など)
- ・主活動 (音楽・運動・知育・工作・感覚遊びなど日ごとにカリキュラムが組まれています。)
- ・お給食 (各事業所で手作りのお給食を提供しています。)
- ・自由活動 (お遊び・お昼寝など)
- ・帰りの会 (手遊び・ごあいさつ)

●その他

駐車場 8台
 高蔵寺駅、神領駅 車10分
 交通アクセス 名鉄バス 不二小学校前 徒歩400メートル
 ハートフルライナー 気噴町西 徒歩450メートル
 他に実施している障がい福祉サービス 放課後等デイサービス



児童発達支援

にじいろ PALETTE



運営法人 株式会社エデュケーション NET
 所在地 〒486-0851
 春日井市篠木町 2 丁目 1281 番地 1
 レガーロ・シノギ 1 階 1A
 連絡先 TEL 0568-27-6022
 FAX 0568-41-8718



●サービス内容

開所日 月 火 水 木 金 土 日

休業日 祝日 お盆 年末年始

時間 未就園児 12:00 ~ 18:00 (単独通所)

就園児 12:00 ~ 18:00

就園児 10:00 ~ 16:00 (幼・保がない日)

定員 10 名

送迎 あり

食事の提供 なし

個別療育 あり

実費負担 おやつ 教材費 外出に伴う交通費等 その他

【受け入れ可能な障がい種別】

身体	—	知的	○
精神	○	発達	○
重心	—		
車いす 対応	—	医療的 ケア	—

【契約状況】(令和 5 年 4 月時点)

未満児	0%	年少	0%
年中	10%	年長	90%

●支援内容、アピールポイント

未就学のお子さまの「療育（個別・集団・就学準備クラス）」を中心としたサービスをご提供しております。一人ひとりの発達段階に合わせ、就学準備のための取り組みをしています。《集団活動 音楽・リズムあそび／運動（サーキット運動・体幹バランス・ダンス）／制作／ソーシャルスキル・マナー／コミュニケーション活動（ことば・英語）／体験学習（課外活動） 個別活動 知育（遊びを通して学ぶ）／就学に向けての準備など》

●その他

駐車場 1 台

交通アクセス JR 中央本線「春日井駅」から車で約 9 分
バス停「総合福祉センター前」から徒歩 1 分

他に実施している
障がい福祉サービス

* 放課後等デイサービス *
 にじいろ PLUS／にじいろ PROGRESS／にじいろ LABO／
 NIJIIRONOBA／NOBA サボ／にじいろ MARCHE／
 にじいろ LOHASPO／MIRAIKU／NEO キャリア
 * 児童発達支援サービス *
 にじいろふたば／にじのわ



児童発達支援

にじいろふたば



運営法人 株式会社エデュケーション NET
 所在地 〒486-0851
 春日井市篠木町 1 丁目 111 番 1
 ランドマークパレス 1 階
 連絡先 TEL 0568-27-8549
 FAX 0568-41-8718



●サービス内容

開所日 月 火 水 木 金 土 日
 休業日 祝日 お盆 年末年始
 時間 未就園児 11:00 ~ 17:00 (単独通所)
 就園児 11:00 ~ 17:00
 就園児 10:00 ~ 16:00 (幼・保がない日)
 定員 10 名
 送迎 あり
 食事の提供 なし
 個別療育 あり
 実費負担 おやつ 教材費 外出に伴う交通費等 その他

【受け入れ可能な障がい種別】

身体	—	知的	○
精神	○	発達	○
重心	—		
車いす対応	—	医療的ケア	—

【契約状況】(令和5年4月時点)

未満児	0%	年少	10%
年中	50%	年長	40%

●支援内容、アピールポイント

個別療育サービスを基に、未就学のお子様を対象に発達段階に応じた幅広い療育支援をご提供いたします。
 ≪ A B A 療育 (言語能力の向上、社会性の向上等) / 脳機能トレーニング / 音楽療育 (リトミック・合奏・表現遊び) / 知育 (書字・読字・読解・概念・数・立体空間認知・描画) / 運動療育 (キッズダンス・サーキット運動・体幹バランス) / 制作あそび (巧緻性・微細運動) / 集団あそび (お友達との関わり・コミュニケーション) / ことばの教室 (発音・発語を促す個別指導。語彙を増やし、お話を楽しみます) / 身辺自立 (トイレや着替え等、身の回りの事を「できた!」の気持ちを大切にしながら練習します) ≫

●その他

駐車場 1 台
 交通アクセス JR 中央本線「春日井駅」から車で約 5 分
 バス停「乙輪町」から徒歩 4 分
 * 放課後等デイサービス *
 にじいろ PLUS / にじいろ PROGRESS / にじいろ LABO /
 NIJIIRONOBA / NOBA サポ / にじいろ MARCHE /
 にじいろ LOHASPO / MIRAIKU / NEO キャリア
 * 児童発達支援サービス *
 にじいろ PALETTE / にじのわ





運営法人 株式会社エデュケーション NET
 所在地 〒486-0825
 春日井市中央通 2 丁目 119-1
 にじいろ ACADEMY2 階
 連絡先 TEL 0568-41-8026
 FAX 0568-41-8718



●サービス内容

開所日 月 火 水 木 金 土 日
 休業日 祝日 お盆 年未年始
 時間 未就園児 11:00 ~ 17:00 (単独通所)
 就園児 11:00 ~ 17:00
 就園児 10:00 ~ 16:00 (幼・保がない日)
 定員 10 名
 送迎 あり
 食事の提供 なし
 個別療育 あり
 実費負担 おやつ 教材費 外出に伴う交通費等 その他

【受け入れ可能な障がい種別】

身体	—	知的	○
精神	○	発達	○
重心	—		
車いす 対応	—	医療的 ケア	—

【契約状況】(令和 5 年 4 月時点)

未満児	30%	年少	20%
年中	30%	年長	20%

●支援内容、アピールポイント

モンテッソーリメソッドを取り入れ、子どもの自己教育力を発揮させる環境として主に 7 つの教育環境が用意されています。「子どもは、生きる上で必要な力を自ら体得する」という、モンテッソーリの考え方を基本とし、子どもたちの「やりたい！」「挑戦したい！」を大切にしながら、主体性を育みます。子どもたちが自らの伸びようとしていく瞬間に寄り添いながら、「個の確立」に焦点を当てて支援を行います。当事業所は、集団活動に興味が出てくる前の発達段階のお子様向けの療育ですが、同じ空間で過ごすうちに、お友達のやっていることに興味が出てきて一緒に取り組んだり、順番やルールに触れることで集団への意識が芽生えるようにサポートを行っています。

≪運動の獲得(粗大運動・微細運動)／感覚的教育(感覚体験から、観察力を高め概念形成へ)／言語的教育(本物に触れる体験を通して言葉の概念の整理)／算数的教育(規則性や法則性、論理的思考や因果関係の理解を深める)／文化的教育(音楽・美術を通し、物を作り出す『過程』を大切に)≫

●その他

駐車場 1 台
 交通アクセス JR 中央本線「春日井駅」から徒歩で約 5 分
 バス停「乙輪町」から徒歩 1 分
 * 放課後等デイサービス*
 にじいろ PLUS／にじいろ PROGRESS／にじいろ LABO／
 NIJIIRONOBA／NOBA サポ／にじいろ MARCHE／
 にじいろ LOHASPO／MIRAUKU／NEO キャリア
 * 児童発達支援サービス*
 にじいろ PALETTE／にじいろふたば



児童発達支援

こどもサークル勝川キッズ



運営法人 株式会社 えむえむ
所在地 〒486-0947
春日井市知多町 2-52
連絡先 TEL 0568-44-0710
FAX 0568-44-0710



●サービス内容

開所日 月 火 水 木 金 土 日
休業日 祝日 お盆 年末年始
時間 未就園児 11:30 ~ 13:30 (単独通所)
就園児 11:30 ~ 17:30
就園児 10:00 ~ 16:00 (幼・保がない日)
定員 10名
送迎 あり
食事の提供 なし
個別療育 あり
実費負担 おやつ 教材費 外出に伴う交通費等 その他

【受け入れ可能な障がい種別】

身体	—	知的	—
精神	—	発達	○
重心	—		
車いす 対応	—	医療的 ケア	—

【契約状況】(令和5年4月時点)

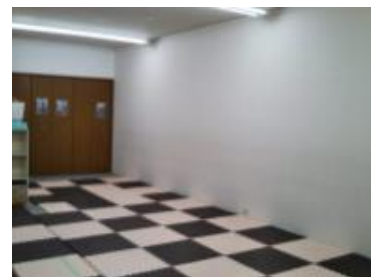
未満児	0%	年少	0%
年中	20%	年長	80%

●支援内容、アピールポイント

外部講師を招き、英語・書道・プログラミングを楽しく学べるレッスンを取り入れています。
保育士、教員免許保持などの有資格者や常勤の認定心理士が在籍しているほか、
作業療法士や言語聴覚士による専門的な療育も定期的に行っています。
季節ごとにイベントやお出かけを実施し、異年齢でのかかわりが持てる場を提供しています。
ケース紹介・交流会・勉強会などには積極的に参加しています。

●その他

駐車場 6台
交通アクセス 最寄り駅：名鉄小牧線 味美駅から徒歩 10分
JR 中央本線 勝川駅から徒歩 18分
他に実施している
障がい福祉サービス こどもサークル勝川
サークルワン勝川



児童発達支援

ウィズ春日井



運営法人 株式会社 ハッピーハウス
 所在地 〒486-0807
 春日井市大手町 105 第5 大手町ビル 5F
 連絡先 TEL 0568-37-4540
 FAX 0568-37-4541



●サービス内容

開所日 月 火 水 木 金 土 日
 休業日 祝日 お盆 年未年始
 時間 未就園児 12:30 ~ 17:30 (単独通所)
 就園児 12:30 ~ 17:30
 就園児 10:00 ~ 17:30 (幼・保がない日)
 定員 10 名
 送迎 あり
 食事の提供 なし
 個別療育 あり
 実費負担 おやつ 教材費 外出に伴う交通費等 その他

【受け入れ可能な障がい種別】

身体	—	知的	○
精神	○	発達	○
重心	○		
車いす 対応	—	医療的 ケア	—

【契約状況】(令和5年4月時点)

未満児	0%	年少	0%
年中	0%	年長	100%

●支援内容、アピールポイント

仲間活動を中心とした活動の取り組み。

就学後に必要なスキル、ルールやマナーを守る力や、コミュニケーション力など育ていけるよう仲間活動をおこなっています。友達の誘い方、遊び方、仲直りの仕方など仲間活動の中で経験を積み重ね、学んでいきます。様々な学年のお友達と関わり、教えてもらったり、手伝ってもらったりする中で、人と関わる事の楽しさ、大切さを学んでいきます。また、一人一人に工作キットや仲間遊びの参加の仕方を考え、無理なく仲間活動に参加できるようにしていきます。

●その他

駐車場 10 台以上
 交通アクセス 名鉄バス 上大手 徒歩 2 分
 他に実施している
 障がい福祉サービス 放課後等デイサービス
 相談支援事業所



児童発達支援

こども発達支援きのね



運営法人 合同会社きのね
 所在地 〒486-0912
 春日井市高山町一丁目18番地14 水野ビル1階
 連絡先 TEL 0568-27-7866
 FAX 0568-27-7867



●サービス内容

開所日 月 火 水 木 金 土 日

休業日 祝日 お盆 年末年始

時間 未就園児 11:30 ~ 17:30 (単独通所)

就園児 11:30 ~ 17:30

就園児 10:00 ~ 16:00 (幼・保がない日)

定員 10名

送迎 あり

食事の提供 なし

個別療育 なし

実費負担 おやつ 教材費 外出に伴う交通費等 その他

【受け入れ可能な障がい種別】

身体	—	知的	○
精神	—	発達	○
重心	—		
車いす対応	—	医療的ケア	—

【契約状況】(令和5年4月時点)

未就園児	0%	年少	20%
年中	30%	年長	50%

●支援内容、アピールポイント

・「あそび」で発達の土台を整えていくことが、療育のメインです！ハンモックやサイバーホイール、トランポリンなど様々な室内遊具で、全身を使ったあそびを安全に思いきり楽しめるよう環境を整えています。感覚統合の視点から、身体を使ったあそびの中で、運動、コミュニケーション、学習の土台を作っていきます。

・森へ出かけたりクッキングやボディペインティングをしたり…療育的ねらいをしっかり持ったイベントを企画していきます。

・お子さんの発達面での心配事、ご自身の子育てについての不安など、何でも気軽に相談できる体制を整えています。保護者会や保護者向け発達勉強会などを行い、保護者支援にも力を入れています。

・「困っているのは子ども自身」という視点を忘れずに、できない事よりも、できた事、頑張った事に注目した支援を行います。自己肯定感を育てていくことで、「自己決定」できる力を付けていきます。

●その他

駐車場 1台

交通アクセス JR 勝川駅から名鉄バス「春日井市民病院」行き乗車「広田公園西」下車徒歩約2分

他に実施している障がい福祉サービス 放課後等デイサービス 保育所等訪問支援

